



Asociación Mexicana de
Distribuidores de Automotores

Financiamiento Automotriz

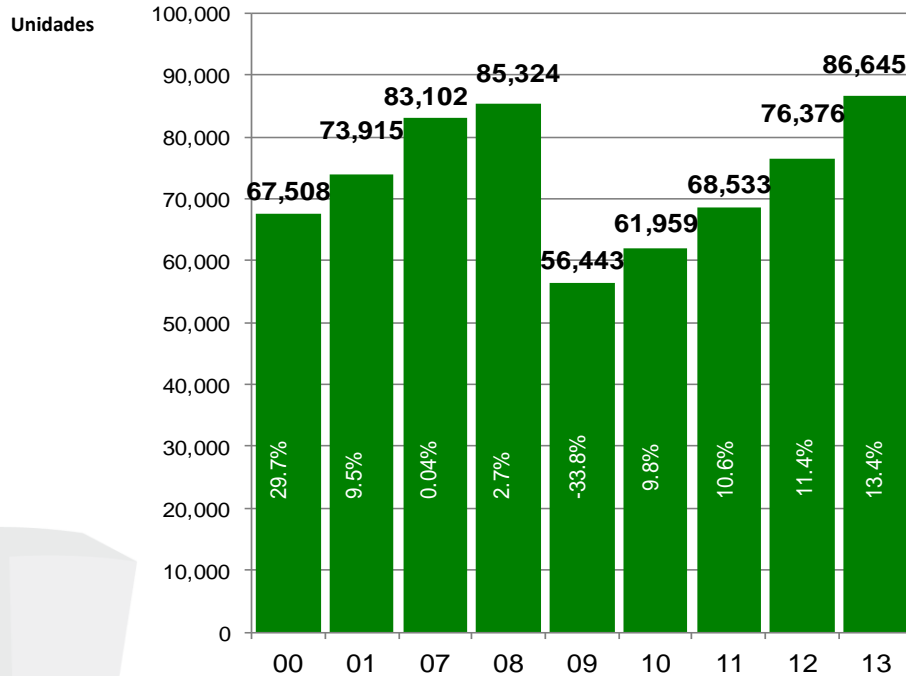
Julio de 2013

Este documento es elaborado por AMDA con información de JATO Dynamic. *Los datos Incluyen información de la mayoría de las instituciones crediticias, por lo tanto es un indicador de tendencia. Las cifras sobre ventas provienen de informes de AMIA.*



Comercialización de vehículos ligeros y tasas de crecimiento 2000-2013

En los meses de julio



Fuente: Elaborado por AMDA.

Comercialización 2013 vs. 2011: 26.4%

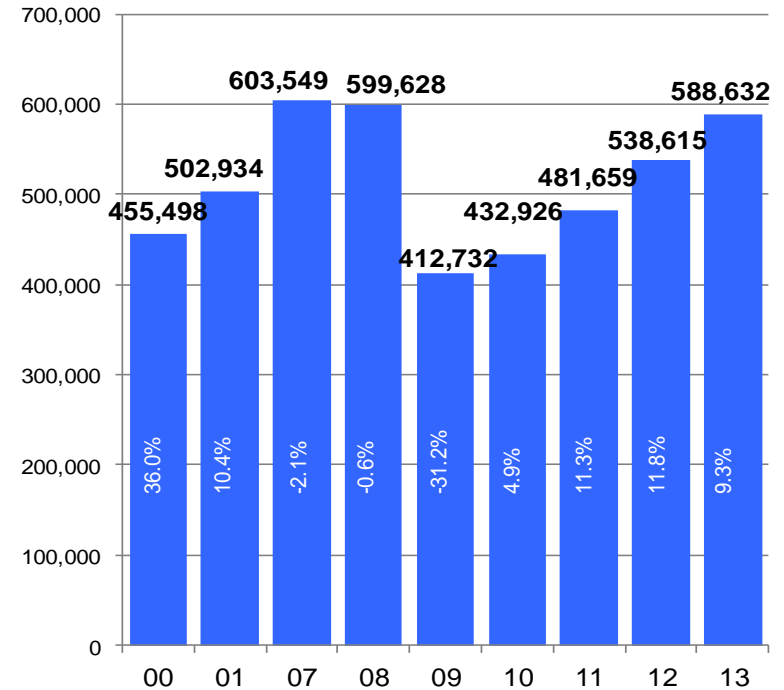
Comercialización 2013 vs. 2010: 39.8%

Comercialización 2013 vs. 2009: 53.5%

Comercialización 2013 vs. 2008: 1.5%

Comercialización 2013 vs. 2007: 4.3%

Acumulados enero-julio



Comercialización 2013 vs. 2011: 22.2%

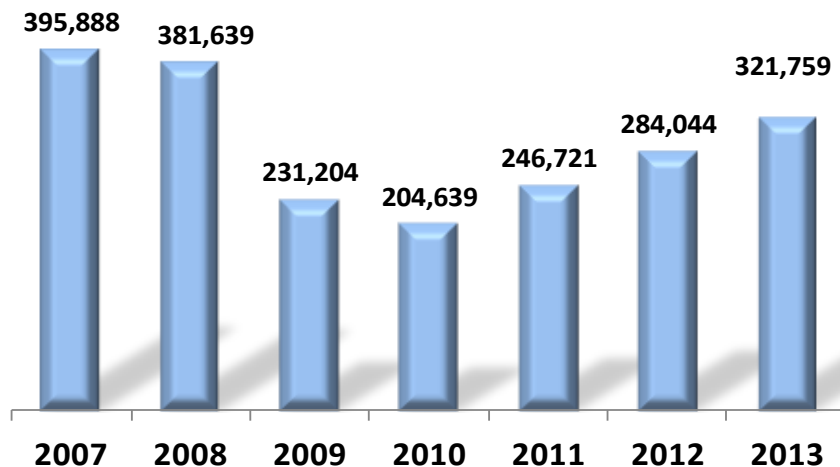
Comercialización 2013 vs. 2010: 36%

Comercialización 2013 vs. 2009: 42.6%

Comercialización 2013 vs. 2008: -1.8%

Comercialización 2013 vs. 2007: -2.5%

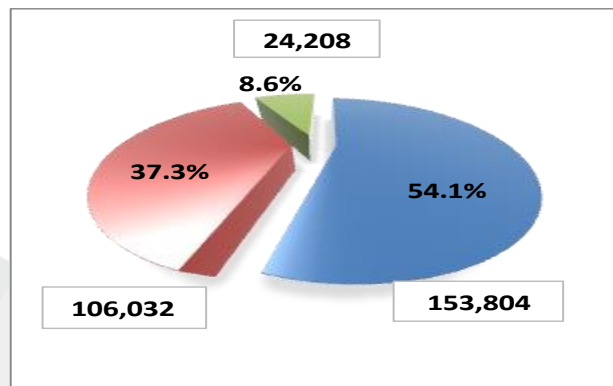
Financiamiento a la adquisición de vehículos



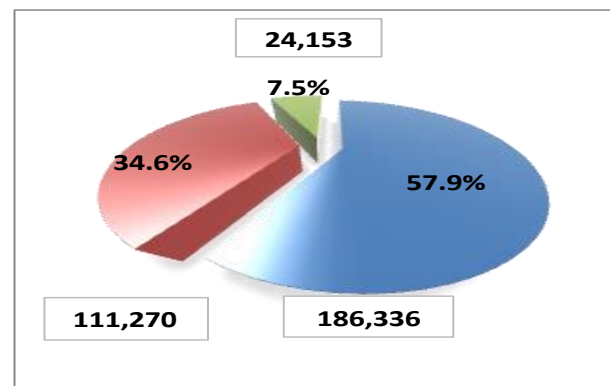
Al mes de julio de 2013 registró un incremento de 13.3%, lo que equivale a **37 mil 715 unidades más**. Las cifras de este período están aún 18.7% por debajo de las registradas en 2007.

Participación en el total de unidades financiadas:

Enero-julio de 2012



Enero-julio de 2013



■ Financieras

■ Bancos

■ Autofinanciamientos

Fuente: AMDA con información de JATO Dynamic.

*Nota: Incluye información de la mayoría de las instituciones crediticias, por lo tanto es un indicador de tendencia.

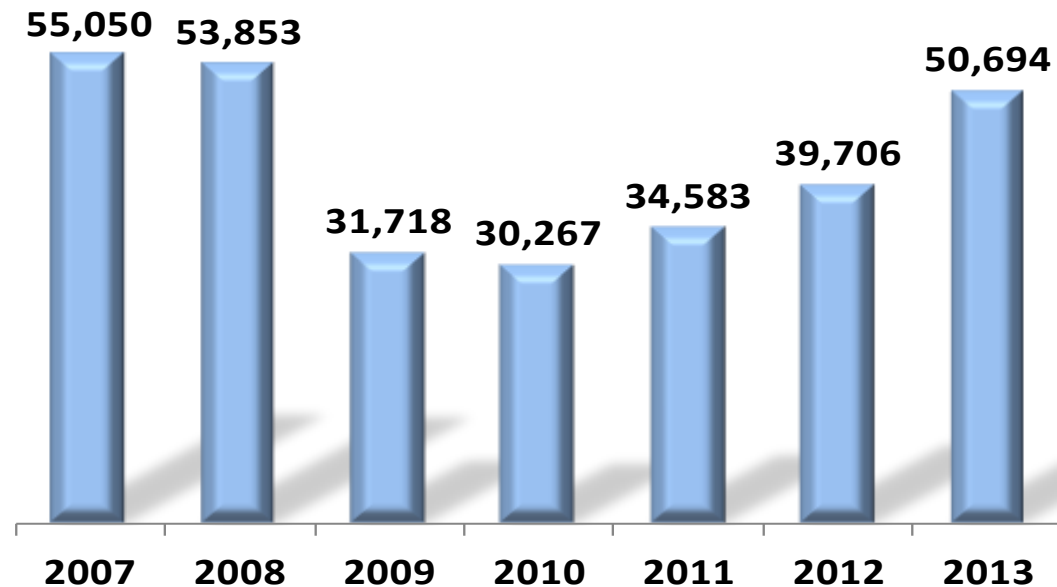


Financiamiento a la adquisición de vehículos

En julio de 2013 la colocación de créditos para la adquisición de vehículos registró un incremento de 27.7%, lo que equivale a **10 mil 988 unidades más**. Aún 7.9% por debajo de 2007.

Con todo y la tendencia creciente en los niveles de financiamiento, resulta insuficiente la participación del crédito en la adquisición de vehículos.

Unidades financiadas en julio* de cada año



Fuente: AMDA con información de JATO Dynamic.

**Nota: Incluye información de la mayoría de las instituciones crediticias, por lo tanto es un indicador de tendencia.*



Comportamiento del financiamiento

- ✓ Durante julio de 2013 la colocación de crédito a la adquisición de automotores creció 27.7% respecto a similar mes de 2012. La tasa más alta de todos los registros desde febrero de 2011.

Financiamiento automotriz 2005 a 2013

Unidades

Mes/Año	2005	2006	2007	2008	2009	2010	2011	2012	2013
Enero	70,246	68,754	71,093	69,471	42,690	31,447	40,882	45,257	50,004
Febrero	58,052	56,902	56,290	54,628	32,694	27,927	34,300	37,838	41,867
Marzo	53,982	59,243	57,527	48,106	34,622	33,865	37,774	42,310	42,580
Abril	50,564	49,123	50,153	52,735	31,025	26,973	31,366	37,080	45,191
Mayo	49,810	52,064	52,997	51,501	27,097	27,348	32,974	41,633	47,704
Junio	52,300	52,905	52,778	51,345	31,358	28,542	34,842	40,220	43,610
Julio	54,357	52,398	55,050	53,853	31,718	30,267	34,583	39,706	50,694
Agosto	58,364	60,219	60,567	48,567	30,465	34,365	39,897	43,562	
Septiembre	53,452	53,587	52,390	43,102	29,985	32,094	36,075	40,397	
Octubre	54,702	58,482	59,006	45,890	32,019	33,586	38,354	41,906	
Noviembre	58,451	58,319	55,581	35,804	30,036	35,015	40,575	46,474	
Diciembre	87,045	81,358	72,654	49,655	46,541	53,010	59,749	58,680	
Total	701,325	703,354	696,086	604,657	400,250	394,439	461,371	515,063	321,650

Fuente: AMDA con información de JATO Dynamic.

**Nota: Incluye información de la mayoría de las instituciones crediticias, por lo tanto es un indicador de tendencia.*



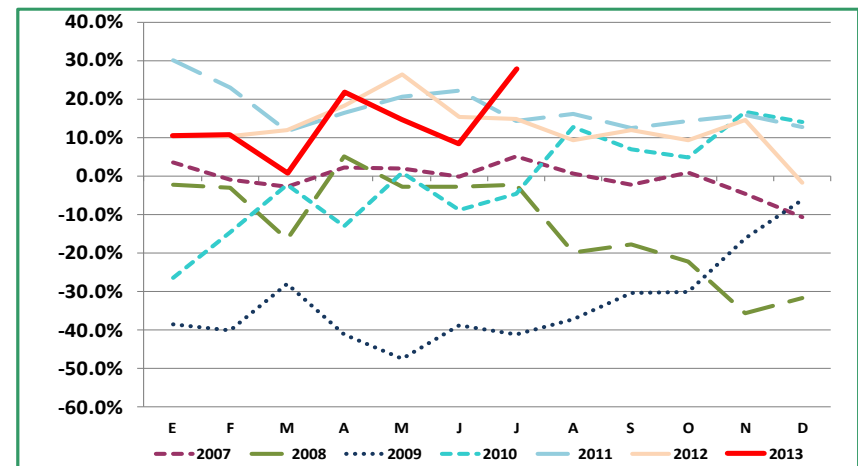
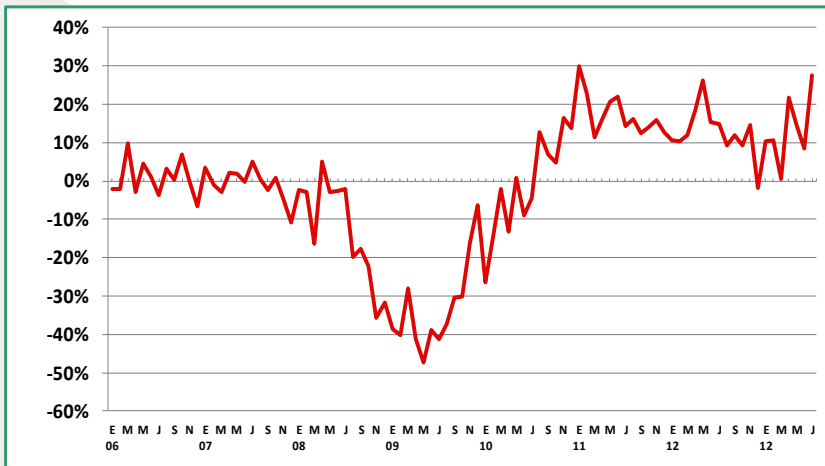
Comportamiento del financiamiento

Tasas de crecimiento

Mes / Año	2006	2007	2008	2009	2010	2011	2012	2013
Enero	-2.1%	3.4%	-2.3%	-38.5%	-26.3%	30.0%	10.7%	10.5%
Febrero	-2.0%	-1.1%	-3.0%	-40.2%	-14.6%	22.8%	10.3%	10.6%
Marzo	9.7%	-2.9%	-16.4%	-28.0%	-2.2%	11.5%	12.0%	0.6%
Abril	-2.8%	2.1%	5.1%	-41.2%	-13.1%	16.3%	18.2%	21.9%
Mayo	4.5%	1.8%	-2.8%	-47.4%	0.9%	20.6%	26.3%	14.6%
Junio	1.2%	-0.2%	-2.7%	-38.9%	-9.0%	22.1%	15.4%	8.4%
Julio	-3.6%	5.1%	-2.2%	-41.1%	-4.6%	14.3%	14.8%	27.7%
Agosto	3.2%	0.6%	-19.8%	-37.3%	12.8%	16.1%	9.2%	
Septiembre	0.3%	-2.2%	-17.7%	-30.4%	7.0%	12.4%	12.0%	
Octubre	6.9%	0.9%	-22.2%	-30.2%	4.9%	14.2%	9.3%	
Noviembre	-0.2%	-4.7%	-35.6%	-16.1%	16.6%	15.9%	14.5%	
Diciembre	-6.5%	-10.7%	-31.7%	-6.3%	13.9%	12.7%	-1.8%	
Total	0.3%	-1.0%	-13.1%	-33.8%	-1.5%	17.0%	11.6%	

Nota: Tasas de crecimiento respecto al mismo mes del año inmediato anterior.

Tendencia mensual de tasas de crecimiento



Fuente: AMDA con información de JATO Dynamic.

**Nota: Incluye información de la mayoría de las instituciones crediticias, por lo tanto es un indicador de tendencia.*



Financiamiento por tipo de institución

Enero a julio de 2012 y 2013

- ✓ Los bancos disminuyeron su participación en el financiamiento en 2.7 puntos porcentuales.
- ✓ Por su parte, las financieras aumentaron su presencia en 3.8 puntos porcentuales.
- ✓ Las empresas de autofinanciamiento disminuyeron 1.1 puntos porcentuales.

Unidades

Empresa	2012	2013
Financieras	153,804	186,336
Bancos	106,032	111,270
Autofinanciamientos	24,208	24,153
Total	284,044	321,759

Participación

Empresa	2012	2013
Financieras	54.1%	57.9%
Bancos	37.3%	34.6%
Autofinanciamientos	8.6%	7.5%
Total	100.0%	100.0%



Top Ten del financiamiento automotriz

- ✓ A julio de 2013, las 10 instituciones financieras con mayor participación en el crédito automotriz representaron el 90.1% del total. En 2012 el indicador fue de 90.5 por ciento.
- ✓ En el grupo de las 10 instituciones líderes se mantiene la estructura conformada por tres bancos, cinco financieras y dos empresas de autofinanciamiento.

Empresa	2012		2013		Variación 2013/2012	
	Unidades	% del Total	Unidades	% del Total	Absoluta	Relativa
NR Finance Mexico	60,748	21.4%	67,949	21.1%	7,201	11.9%
BBVA Bancomer	52,723	18.6%	58,176	18.1%	5,453	10.3%
Ally	26,717	9.4%	37,593	11.7%	10,876	40.7%
Volkswagen Financial Servicio	27,616	9.7%	35,868	11.1%	8,252	29.9%
Banorte	24,599	8.7%	24,223	7.5%	-376	-1.5%
Scotiabank Inverlat	25,246	8.9%	23,155	7.2%	-2,091	-8.3%
Credit Chrysler (Inbursa)	14,747	5.2%	16,650	5.2%	1,903	12.9%
Toyota Financial Services	11,123	3.9%	12,430	3.9%	1,307	11.8%
Autofinanciamiento Autofin *	7,239	2.5%	7,086	2.2%	-153	-2.1%
Autofinanciamiento Sicrea *	6,215	2.2%	6,742	2.1%	527	8.5%
Otros	27,071	9.5%	31,887	9.9%	4,816	17.8%
Total	284,044	100.0%	321,759	100.0%	37,715	13.3%

Cifras enero-junio de cada año. *Se refiere a adjudicaciones



Tendencia de los plazos

- ✓ En el acumulado enero-julio de 2013 los plazos de 36, 48 y 60 meses en el financiamiento automotriz representaron el 65.5% del total. En 2012 fue de 66.3 por ciento.

Plazos	2012*		2013*		Variación 2013-2012	
	Unidades	% del Total	Unidades	% del Total	Absoluta	Relativa
3	0	0.0%	1,357	0.4%	1,357	0.0%
5	0	0.0%	0	0.0%	0	0.0%
6	1,850	0.7%	544	0.2%	-1,306	-70.6%
12	10,185	3.6%	10,874	3.4%	689	6.8%
18	7,437	2.6%	8,867	2.8%	1,430	19.2%
24	30,784	10.8%	36,405	11.3%	5,621	18.3%
30	1,678	0.6%	2,543	0.8%	865	51.5%
36	56,397	19.9%	56,276	17.5%	-121	-0.2%
42	1,180	0.4%	3,059	1.0%	1,879	159.2%
43	0	0.0%	0	0.0%	0	0.0%
48	73,044	25.7%	80,321	25.0%	7,277	10.0%
50	22,526	7.9%	22,870	7.1%	344	1.5%
54	110	0.0%	218	0.1%	108	98.2%
60	58,837	20.7%	74,288	23.1%	15,451	26.3%
Otros	20,016	7.0%	24,137	7.5%	4,121	20.6%
Total	284,044	100.0%	321,759	100.0%	37,715	13.3%

Fuente: Elaborado por AMDA con información de Jato. *Cifras enero-julio.



Colocación de créditos por tipo de institución

Financieras de marca

Empresa	Enero a julio		Variación		Participación en	
	2012	2013	Absoluta	Relativa	2012	2013
NR Finance México	60,748	67,949	7,201	11.9%	39.5%	36.5%
Ally	26,717	37,593	10,876	40.7%	17.4%	20.2%
VW Credit	27,616	35,868	8,252	29.9%	18.0%	19.2%
Chrysler Services/Chrysler	14,747	16,650	1,903	12.9%	9.6%	8.9%
Toyota Financial Services	11,123	12,430	1,307	11.8%	7.2%	6.7%
Seat Financial Services	4,559	5,162	603	13.2%	3.0%	2.8%
BNP Paribas	2,513	3,733	1,220	48.5%	1.6%	2.0%
BMW Financial Services México	2,112	1,759	-353	-16.7%	1.4%	0.9%
Mitsubishi	1,772	1,672	-100	-5.6%	1.2%	0.9%
Audi Financial Services	1,033	2,108	1,075	104.1%	0.7%	1.1%
UNIFIN	149	354	205	137.6%	0.1%	0.2%
Mini Financial Services Mexico	0	1,058	1,058	-	0.0%	0.6%
Peugeot Finance	715	0	-715	-100.0%	0.5%	0.0%
Total	153,804	186,336	32,532	21.2%	100.0%	100.0%

NR Finance México, Ally, VW Credit, Chrysler Services/Chrysler y Toyota Financial Services financiaron el 91.5% del total de unidades en 2013, mientras que en 2012 fue de 91.6 por ciento.

Fuente: Elaborado por Amda con información de Jato. Cifras enero-julio.



Bancos

Empresa	Enero a julio		Variación		Participación en	
	2012	2013	Absoluta	Relativa	2012	2013
BBVA Bancomer	52,723	58,176	5,453	10.3%	49.7%	52.3%
Scotiabank Inverlat	25,246	23,155	-2,091	-8.3%	23.8%	20.8%
Banorte	24,599	24,223	-376	-1.5%	23.2%	21.8%
Banregio	2,442	3,306	864	35.4%	2.3%	3.0%
Finanmadrid	1,022	907	-115	-11.3%	1.0%	0.8%
Fiat Inbursa	0	1,503	1,503	-	0.0%	1.4%
Total	106,032	111,270	5,238	4.9%	100.0%	100.0%

Fuente: Elaborado por Amda con información de Jato. Cifras enero-julio.

Bancomer, Scotiabank y Banorte concentran el 94.9% de la colocación bancaria acumulada en 2013, mientras que en 2012 fue de 96.7 por ciento. Scotiabank disminuyó considerablemente y Banorte en menor medida.

Empresas de autofinanciamiento

Empresa	Enero a julio		Variación		Participación en	
	2012	2013	Absoluta	Relativa	2012	2013
Autofin	7,239	7,086	-153	-2.1%	29.9%	29.3%
Sicrea - Nissan	6,215	6,742	527	8.5%	25.7%	27.9%
Afasa - VW	5,070	4,491	-579	-11.4%	20.9%	18.6%
Suauto - GM	2,956	3,345	389	13.2%	12.2%	13.8%
BAM (Mi Banco Autofin)	1,682	1,283	-399	-23.7%	6.9%	5.3%
Conauto - Ford	687	731	44	6.4%	2.8%	3.0%
Alfinauto - Honda	274	475	201	73.4%	1.1%	2.0%
Planfia - Chrysler	85	0	-85	-100.0%	0.4%	0.0%
Total	24,208	24,153	-55	-0.2%	100.0%	100.0%

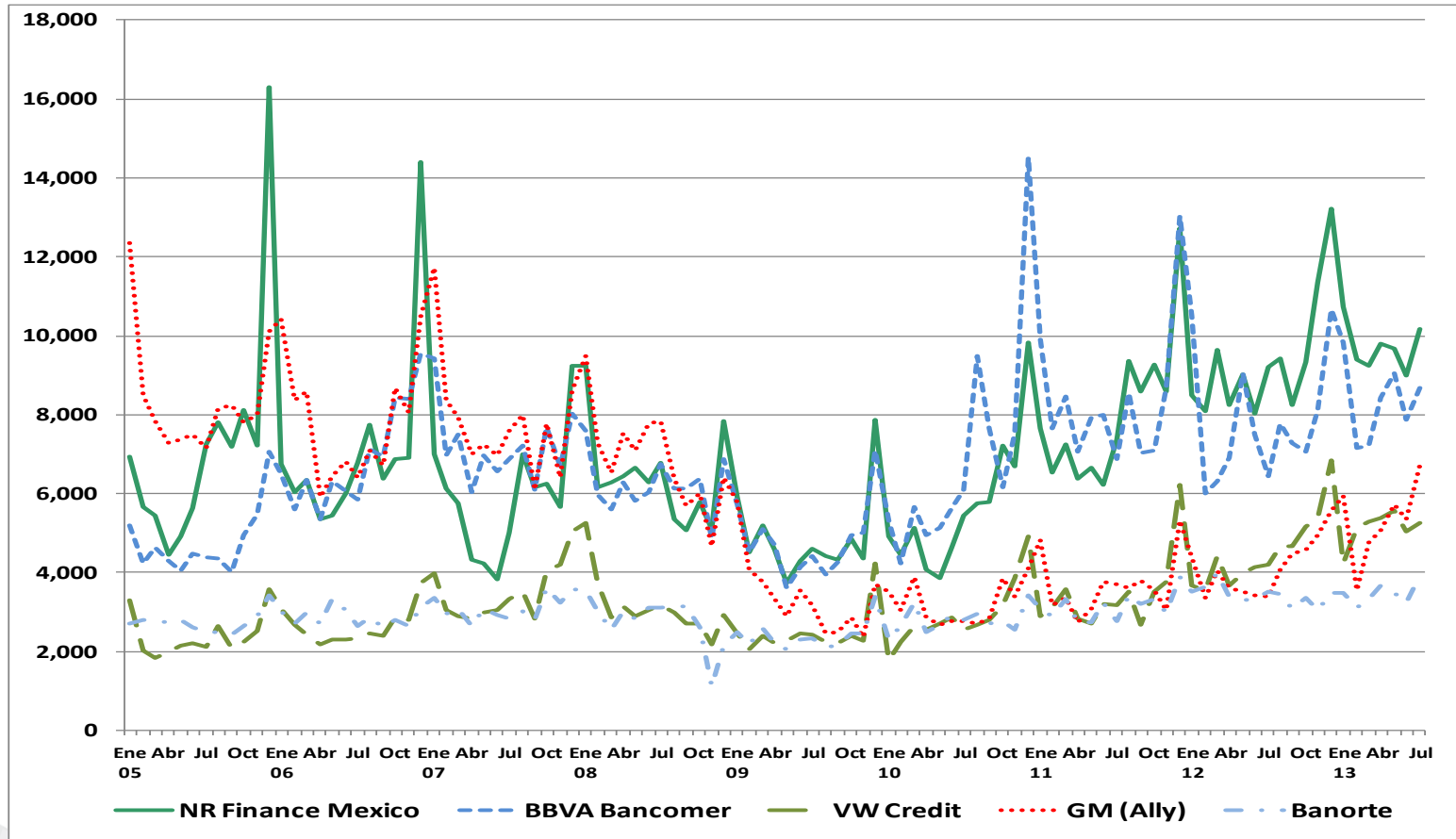
Autofin, Sicrea de Nissan, Afasa de VW, Suauto de GM, y BAM de Autofin colocaron el 95% de los créditos de las empresas de autofinanciamiento en 2013. En 2012 fue de 95.7 por ciento.



Financiamiento mensual de vehículos 2008 a 2013

Unidades

Unidades



Estas cinco empresas dominan el mercado con el 69.5% del total de financiamientos colocados durante el periodo de enero a julio de 2013.