



Asociación Mexicana de  
Distribuidores de Automotores

# Financiamiento Automotriz

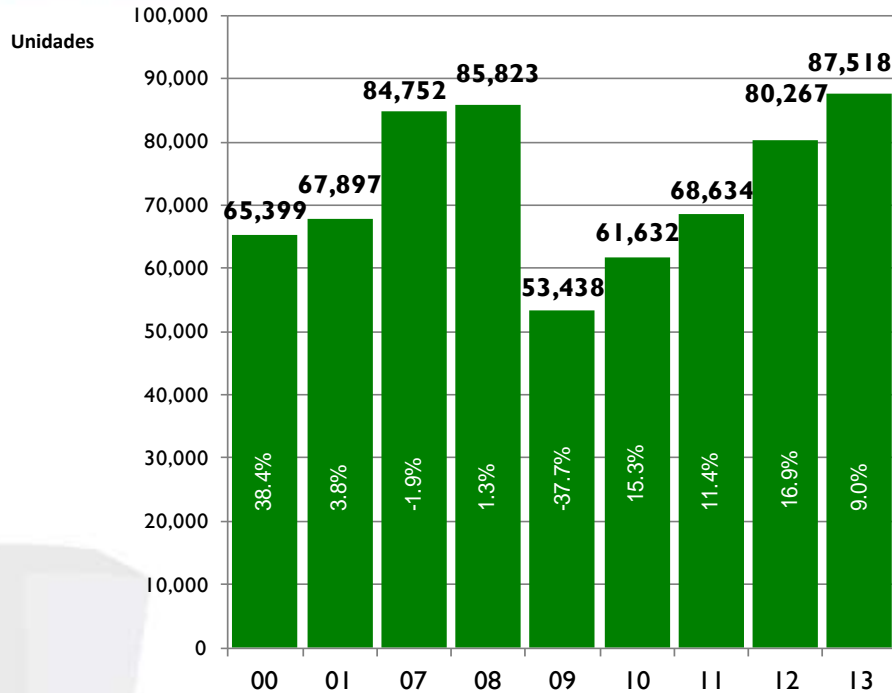
Mayo de 2013

Este documento es elaborado por AMDA con información de JATO Dynamic. *Los datos Incluyen información de la mayoría de las instituciones crediticias, por lo tanto es un indicador de tendencia. Las cifras sobre ventas provienen de informes de AMIA.*



# Comercialización de vehículos ligeros y tasas de crecimiento 2000-2013

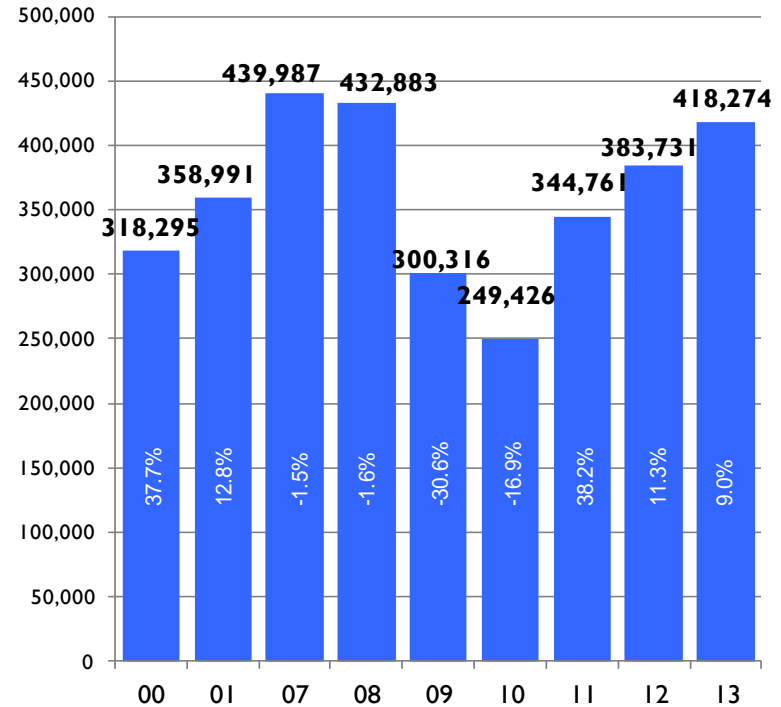
## En los meses de mayo



Fuente: Elaborado por AMDA.

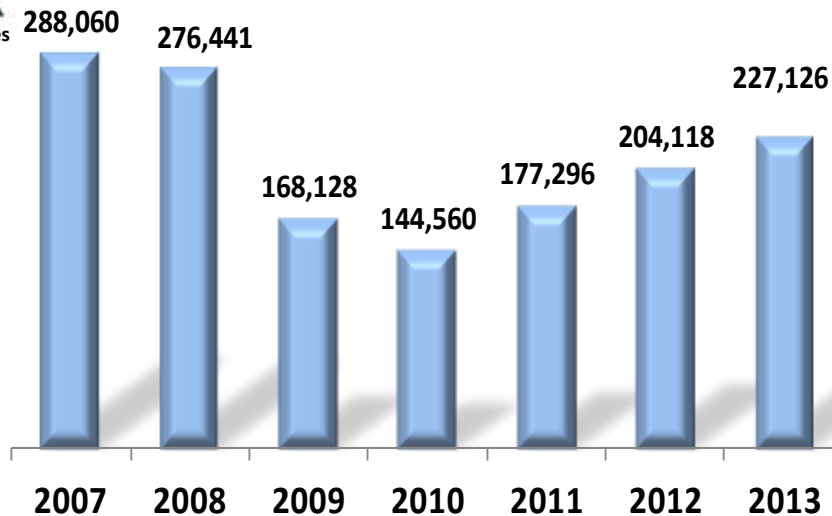
- Comercialización 2013 vs. 2011: **27.5%**
- Comercialización 2013 vs. 2010: **42.0%**
- Comercialización 2013 vs. 2009: **63.8%**
- Comercialización 2013 vs. 2008: **2.0%**
- Comercialización 2013 vs. 2007: **3.3%**

## Acumulados enero-mayo



- Comercialización 2013 vs. 2011: **21.3%**
- Comercialización 2013 vs. 2010: **67.7%**
- Comercialización 2013 vs. 2009: **39.3%**
- Comercialización 2013 vs. 2008: **-3.4%**
- Comercialización 2013 vs. 2007: **-4.9%**

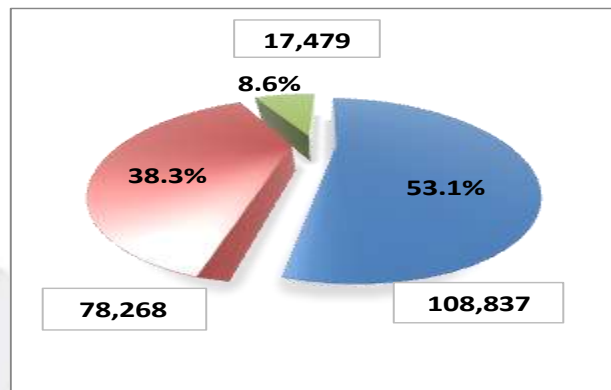
# Financiamiento a la adquisición de vehículos



Al mes de mayo de 2013 la colocación de créditos para la adquisición de vehículos registró un incremento de 11.3%, lo que equivale a **23 mil 8 unidades más**. Las cifras de este período están aún 21.2% por debajo de las registradas en 2007.

## Participación en el total de unidades financiadas:

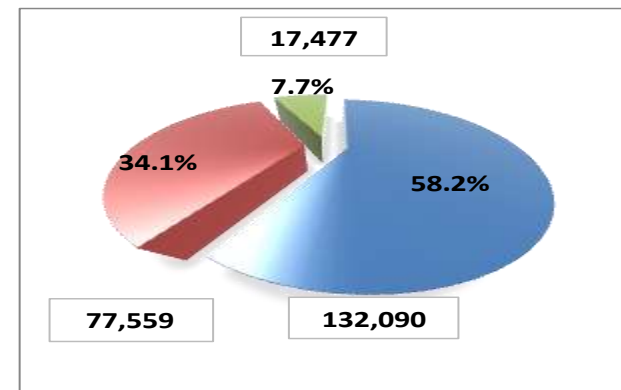
Enero-mayo de 2012



■ Financieras

■ Bancos

Enero-mayo de 2013



■ Autofinanciamientos

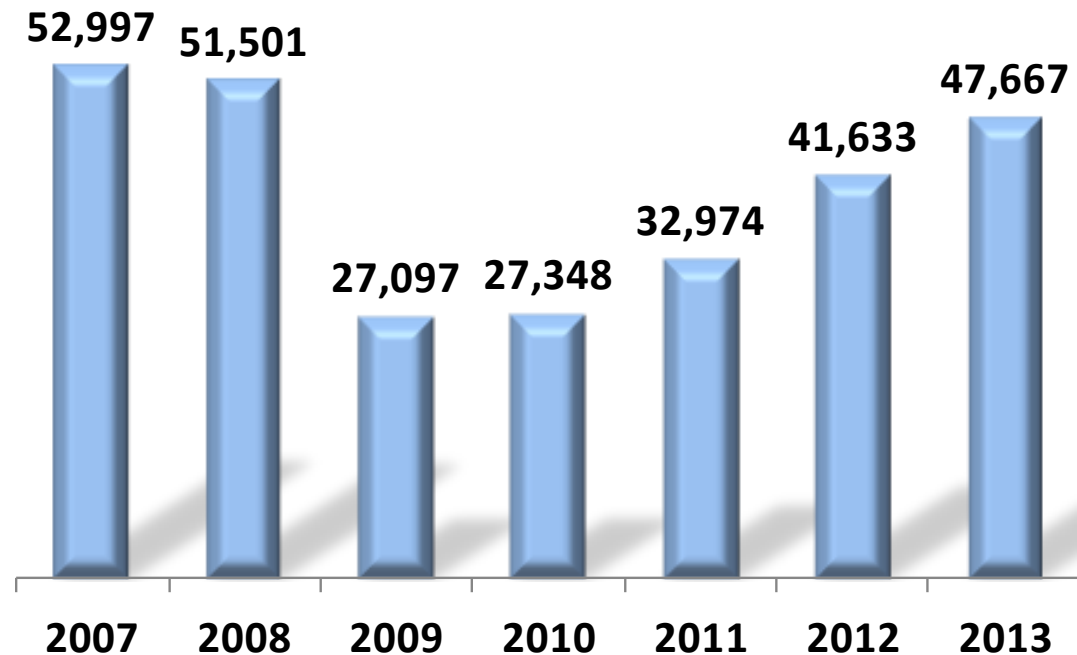


# Financiamiento a la adquisición de vehículos

En mayo de 2013 la colocación de créditos para la adquisición de vehículos registró un incremento de 14.5%, lo que equivale a **6 mil 34 unidades más**. Aun 10.1% por debajo de 2007.

Unidades financiadas en mayo\* de cada año

Con todo y la tendencia creciente en los niveles de financiamiento, resulta insuficiente la participación del crédito en la adquisición de vehículos.



Fuente: AMDA con información de JATO Dynamic.

*\*Nota: Incluye información de la mayoría de las instituciones crediticias, por lo tanto es un indicador de tendencia.*



# Comportamiento del financiamiento

- ✓ Durante mayo de 2013 la colocación de crédito a la adquisición de automotores creció 14.5% respecto a similar mes de 2012.

## Financiamiento automotriz 2005 a 2013

Unidades

Mes/Año	2005	2006	2007	2008	2009	2010	2011	2012	2013
Enero	70,246	68,754	71,093	69,471	42,690	31,447	40,882	45,257	49,936
Febrero	58,052	56,902	56,290	54,628	32,694	27,927	34,300	37,838	41,807
Marzo	53,982	59,243	57,527	48,106	34,622	33,865	37,774	42,310	42,547
Abril	50,564	49,123	50,153	52,735	31,025	26,973	31,366	37,080	45,159
Mayo	49,810	52,064	52,997	51,501	27,097	27,348	32,974	41,633	47,677
Junio	52,300	52,905	52,778	51,345	31,358	28,542	34,842	40,220	
Julio	54,357	52,398	55,050	53,853	31,718	30,267	34,583	39,706	
Agosto	58,364	60,219	60,567	48,567	30,465	34,365	39,897	43,562	
Septiembre	53,452	53,587	52,390	43,102	29,985	32,094	36,075	40,397	
Octubre	54,702	58,482	59,006	45,890	32,019	33,586	38,354	41,906	
Noviembre	58,451	58,319	55,581	35,804	30,036	35,015	40,575	46,474	
Diciembre	87,045	81,358	72,654	49,655	46,541	53,010	59,749	58,680	
<b>Total</b>	<b>701,325</b>	<b>703,354</b>	<b>696,086</b>	<b>604,657</b>	<b>400,250</b>	<b>394,439</b>	<b>461,371</b>	<b>515,063</b>	<b>227,126</b>

Fuente: AMDA con información de JATO Dynamic.

*\*Nota: Incluye información de la mayoría de las instituciones crediticias, por lo tanto es un indicador de tendencia.*



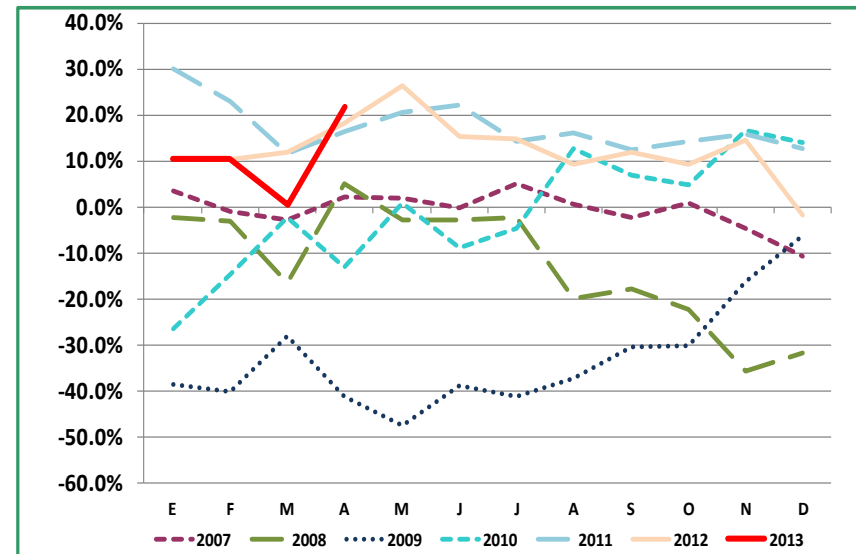
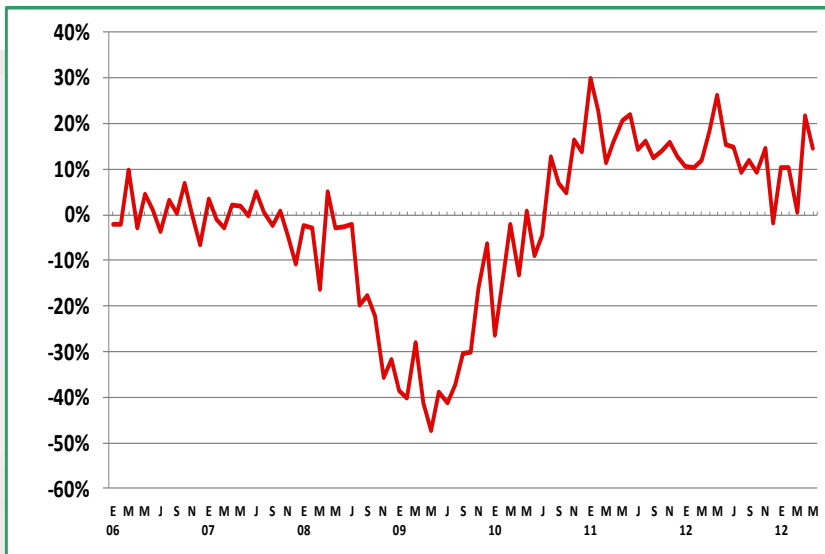
# Comportamiento del financiamiento

## Tasas de crecimiento

Mes / Año	2006	2007	2008	2009	2010	2011	2012	2013
Enero	-2.1%	3.4%	-2.3%	-38.5%	-26.3%	30.0%	10.7%	10.3%
Febrero	-2.0%	-1.1%	-3.0%	-40.2%	-14.6%	22.8%	10.3%	10.5%
Marzo	9.7%	-2.9%	-16.4%	-28.0%	-2.2%	11.5%	12.0%	0.6%
Abril	-2.8%	2.1%	5.1%	-41.2%	-13.1%	16.3%	18.2%	21.8%
Mayo	4.5%	1.8%	-2.8%	-47.4%	0.9%	20.6%	26.3%	14.5%
Junio	1.2%	-0.2%	-2.7%	-38.9%	-9.0%	22.1%	15.4%	
Julio	-3.6%	5.1%	-2.2%	-41.1%	-4.6%	14.3%	14.8%	
Agosto	3.2%	0.6%	-19.8%	-37.3%	12.8%	16.1%	9.2%	
Septiembre	0.3%	-2.2%	-17.7%	-30.4%	7.0%	12.4%	12.0%	
Octubre	6.9%	0.9%	-22.2%	-30.2%	4.9%	14.2%	9.3%	
Noviembre	-0.2%	-4.7%	-35.6%	-16.1%	16.6%	15.9%	14.5%	
Diciembre	-6.5%	-10.7%	-31.7%	-6.3%	13.9%	12.7%	-1.8%	
Total	0.3%	-1.0%	-13.1%	-33.8%	-1.5%	17.0%	11.6%	

Nota: Tasas de crecimiento respecto al mismo mes del año inmediato anterior.

## Tendencia mensual de tasas de crecimiento



Fuente: AMDA con información de JATO Dynamic.

*\*Nota: Incluye información de la mayoría de las instituciones crediticias, por lo tanto es un indicador de tendencia.*



# Financiamiento por tipo de institución

Enero a mayo de 2012 y 2013

- ✓ Los bancos disminuyeron su participación en el financiamiento en 4.2 puntos porcentuales.
- ✓ Por su parte, las financieras aumentaron su presencia en 5.1 puntos porcentuales.
- ✓ Las empresas de autofinanciamiento disminuyeron 0.9 puntos porcentuales.

## Unidades

Empresa	2012	2013
Financieras	108,371	132,090
Bancos	78,268	77,559
Autofinanciamientos	17,479	17,477
<b>Total</b>	<b>204,118</b>	<b>227,126</b>

## Participación

Empresa	2012	2013
Financieras	53.1%	58.2%
Bancos	38.3%	34.1%
Autofinanciamientos	8.6%	7.7%
<b>Total</b>	<b>100.0%</b>	<b>100.0%</b>



# Top Ten del financiamiento automotriz

- ✓ A mayo de 2013, las 10 instituciones financieras con mayor participación en el crédito automotriz representaron el 90.3% del total. En 2012 el indicador fue de 90.7 por ciento.
- ✓ En el grupo de las 10 instituciones líderes cambia la estructura conformada a tres bancos, cinco financieras y dos empresas de autofinanciamiento.

Empresa	2012		2013		Variación 2013/2012	
	Unidades	% del Total	Unidades	% del Total	Absoluta	Relativa
NR Finance Mexico	43,508	21.3%	48,792	21.5%	5,284	12.1%
BBVA Bancomer	38,779	19.0%	41,626	18.3%	2,847	7.3%
VW Credit	19,268	9.4%	25,598	11.3%	6,330	32.9%
Ally	19,677	9.6%	25,373	11.2%	5,696	28.9%
Banorte	17,780	8.7%	17,070	7.5%	-710	-4.0%
Scotiabank Inverlat	19,134	9.4%	15,582	6.9%	-3,552	-18.6%
Chrysler Services Inbursa	10,068	4.9%	12,499	5.5%	2,431	24.1%
Toyota Financial Services	7,402	3.6%	8,753	3.9%	1,351	18.3%
Autofinanciamiento Autofin *	4,902	2.4%	5,165	2.3%	263	5.4%
Autofinanciamiento Sicrea *	4,566	2.2%	4,603	2.0%	37	0.8%
Otros	19,034	9.3%	22,065	9.7%	3,031	15.9%
<b>Total</b>	<b>204,118</b>	<b>100.0%</b>	<b>227,126</b>	<b>100.0%</b>	<b>23,008</b>	<b>11.3%</b>

Cifras enero-mayo de cada año. \*Se refiere a adjudicaciones





# Tendencia de los plazos

- ✓ En 2013 los plazos de 36, 48 y 60 meses en el financiamiento automotriz representaron el 68.4% del total. En 2012 fue de 67 por ciento.

Plazos	2012*		2013*		Variación 2013-2012	
	Unidades	% del Total	Unidades	% del Total	Absoluta	Relativa
3	0	0.0%	1,026	0.5%	1,026	0.0%
5	0	0.0%	0	0.0%	0	0.0%
6	1,345	0.7%	2,297	1.0%	952	70.8%
12	6,983	3.4%	7,833	3.4%	850	12.2%
18	5,652	2.8%	6,056	2.7%	404	7.1%
24	21,905	10.7%	26,076	11.5%	4,171	19.0%
30	1,157	0.6%	2,042	0.9%	885	76.5%
36	40,524	19.9%	43,148	19.0%	2,624	6.5%
42	777	0.4%	1,064	0.5%	287	36.9%
43	0	0.0%	0	0.0%	0	0.0%
48	52,481	25.7%	60,872	26.8%	8,391	16.0%
50	16,188	7.9%	16,553	7.3%	365	2.3%
54	64	0.0%	152	0.1%	88	137.5%
60	43,684	21.4%	51,392	22.6%	7,708	17.6%
Otros	13,358	6.5%	8,615	3.8%	-4,743	-35.5%
<b>Total</b>	<b>204,118</b>	<b>100.0%</b>	<b>227,126</b>	<b>100.0%</b>	<b>23,008</b>	<b>11.3%</b>

Fuente: Elaborado por AMDA con información de Jato. \*Cifras enero-mayo.



# Colocación de créditos por tipo de institución

## Financieras de marca

Empresa	Enero a mayo		Variación		Participación en	
	2012	2013	Absoluta	Relativa	2012	2013
NR Finance México	43,508	48,792	5,284	12.1%	40.1%	36.9%
Ally	19,677	25,373	5,696	28.9%	18.2%	19.2%
VW Credit	19,268	25,598	6,330	32.9%	17.8%	19.4%
Chrysler Services/Chrysler	10,068	12,499	2,431	24.1%	9.3%	9.5%
Toyota Financial Services	7,402	8,753	1,351	18.3%	6.8%	6.6%
Seat Financial Services	2,815	4,158	1,343	47.7%	2.6%	3.1%
BNP Paribas	1,765	2,469	704	39.9%	1.6%	1.9%
BMW Financial Services México	1,443	1,597	154	10.7%	1.3%	1.2%
Mitsubishi	1,262	1,121	-141	-11.2%	1.2%	0.8%
Audi Financial Services	652	1,483	831	127.5%	0.6%	1.1%
UNIFIN	72	247	175	243.1%	0.1%	0.2%
Peugeot Finance	439	0	-439	-100.0%	0.4%	0.0%
Total	108,371	132,090	23,719	21.9%	100.0%	100.0%

NR Finance México, Ally, VW Credit, Chrysler Services/Chrysler y Toyota Financial Services financiaron el 91.6% del total de unidades en 2013, mientras que en 2012 fue de 92.2 por ciento.

Fuente: Elaborado por Amda con información de Jato. Cifras enero-mayo.



## Bancos

Empresa	Enero a mayo		Variación		Participación en	
	2012	2013	Absoluta	Relativa	2012	2013
BBVA Bancomer	38,779	41,626	2,847	7.3%	49.5%	53.7%
Scotiabank Inverlat	19,134	15,582	-3,552	-18.6%	24.4%	20.1%
Banorte	17,780	17,070	-710	-4.0%	22.7%	22.0%
Banregio	1,809	1,612	-197	-10.9%	2.3%	2.1%
Finanmadrid	766	609	-157	-20.5%	1.0%	0.8%
Fiat Inbursa	0	1,060	1,060	-	0.0%	1.4%
Total	78,268	77,559	-709	-0.9%	100.0%	100.0%

Fuente: Elaborado por Amda con información de Jato. Cifras enero-mayo.

Bancomer, Scotiabank y Banorte concentran el 95.8% de la colocación bancaria acumulada en 2013, mientras que en 2012 fue de 96.7 por ciento. Scotiabank disminuyó considerablemente y Banorte en menor medida.

## Empresas de autofinanciamiento

Empresa	Enero a mayo		Variación		Participación en	
	2012	2013	Absoluta	Relativa	2012	2013
Autofin	4,902	5,165	263	5.4%	28.0%	29.6%
Sicrea - Nissan	4,566	4,603	37	0.8%	26.1%	26.3%
Afasa - VW	3,701	3,428	-273	-7.4%	21.2%	19.6%
Suauto - GM	2,280	2,510	230	10.1%	13.0%	14.4%
BAM (Mi Banco Autofin)	1,291	924	-367	-28.4%	7.4%	5.3%
Conauto - Ford	470	528	58	12.3%	2.7%	3.0%
Alfinauto - Honda	197	319	122	61.9%	1.1%	1.8%
Planfia - Chrysler	72	0	-72	-100.0%	0.4%	0.0%
Total	17,479	17,477	-2	0.0%	100.0%	100.0%

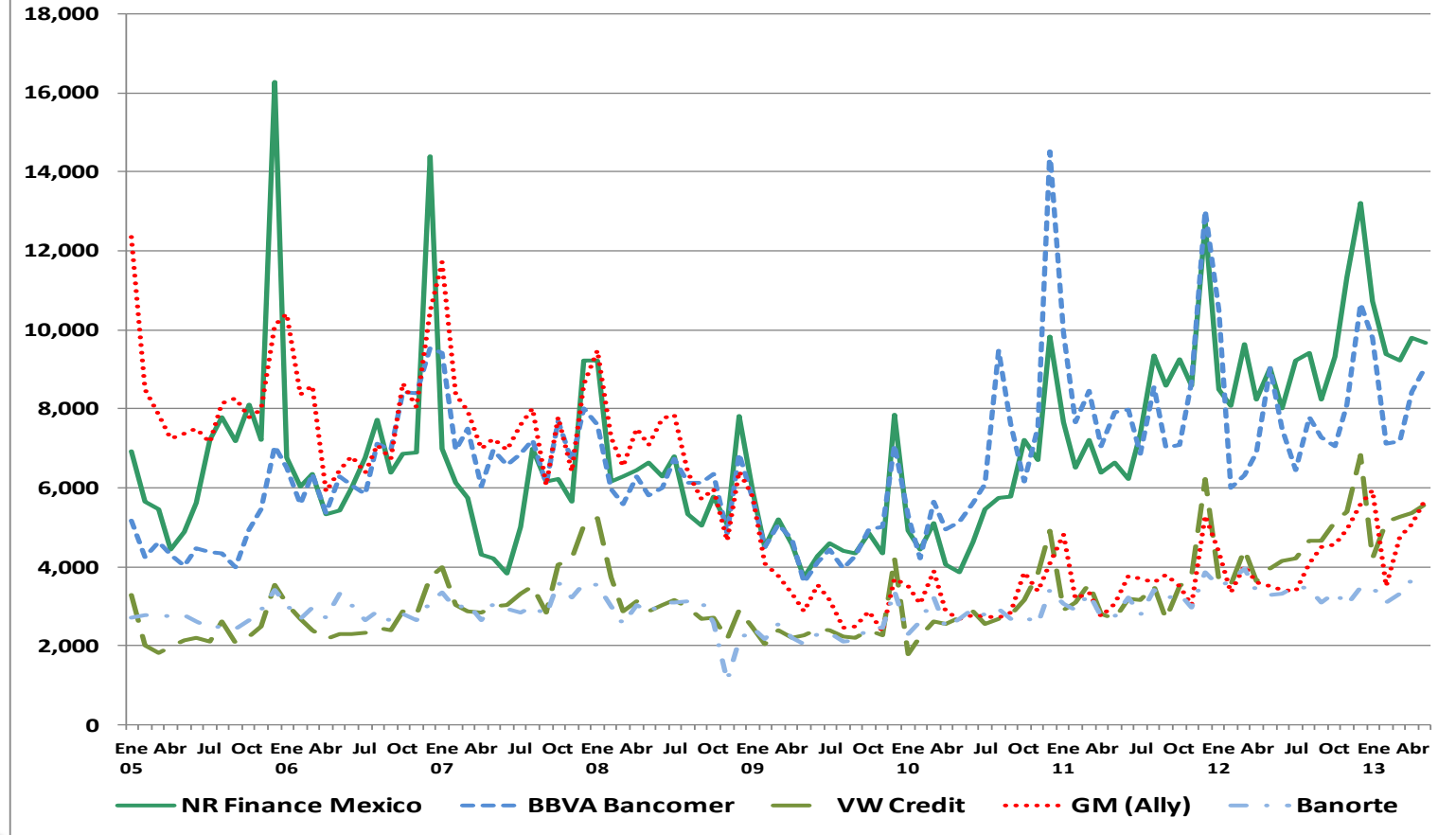
Autofin, Sicrea de Nissan, Afasa de VW, Suauto de GM, y BAM de Autofin colocaron el 95.2% de los créditos de las empresas de autofinanciamiento en 2013. En 2012 fue de 95.8 por ciento.



# Financiamiento mensual de vehículos 2008 a 2013

Unidades

Unidades



Estas cinco empresas dominan el mercado con el 69.6% del total de financiamientos colocados a mayo de 2013.