



Asociación Mexicana de  
Distribuidores de Automotores

# Financiamiento Automotriz

Febrero de 2013

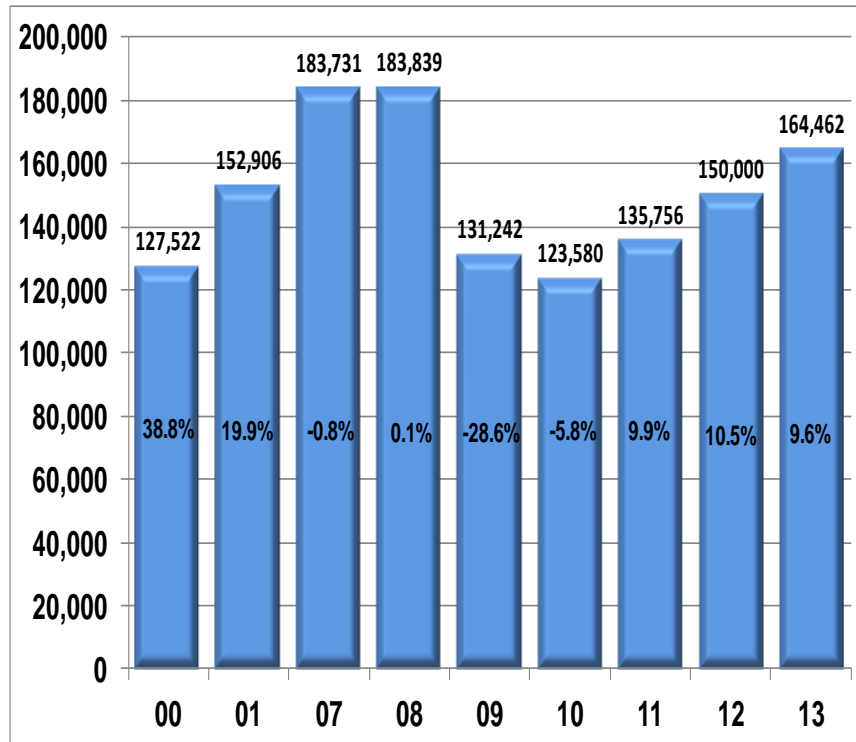
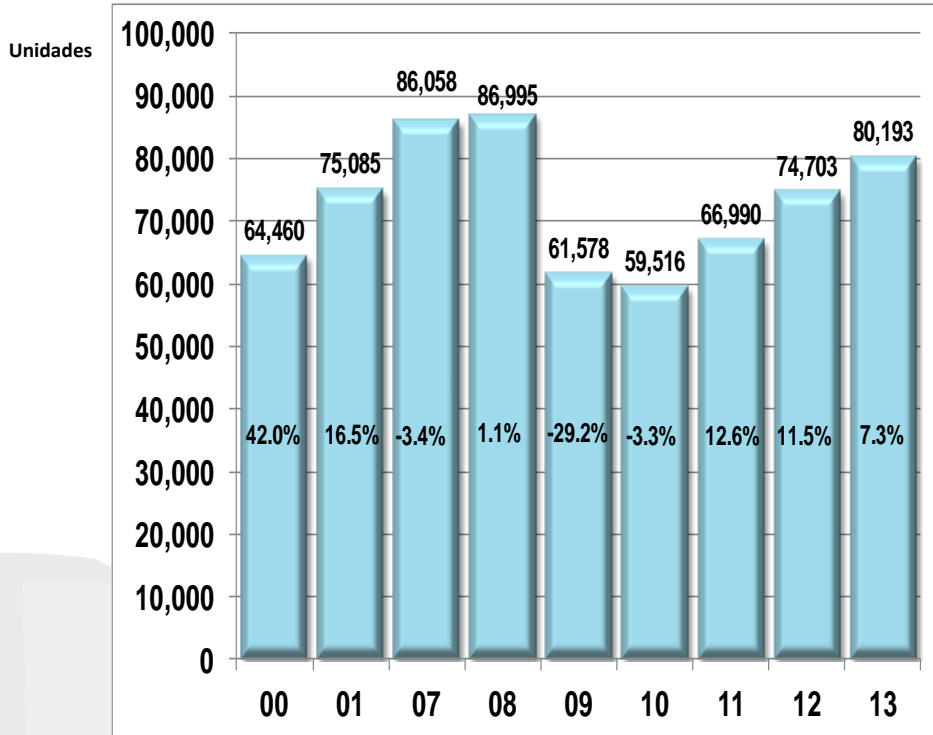
Este documento es elaborado por AMDA con información de JATO Dynamic. *Los datos Incluyen información de la mayoría de las instituciones crediticias, por lo tanto es un indicador de tendencia. Las cifras sobre ventas provienen de informes de AMIA.*



# Comercialización de vehículos ligeros y tasas de crecimiento 2000 - 2013

## En los meses de febrero

## Acumulados enero-febrero



Fuente: Elaborado por AMDA.

**Comercialización 2013 vs. 2011: 19.7%**

**Comercialización 2013 vs. 2010: 34.7%**

**Comercialización 2013 vs. 2009: 30.2%**

**Comercialización 2013 vs. 2008: -7.8%**

**Comercialización 2013 vs. 2007: -6.8%**

**Comercialización 2013 vs. 2011: 21.1%**

**Comercialización 2013 vs. 2010: 33.1%**

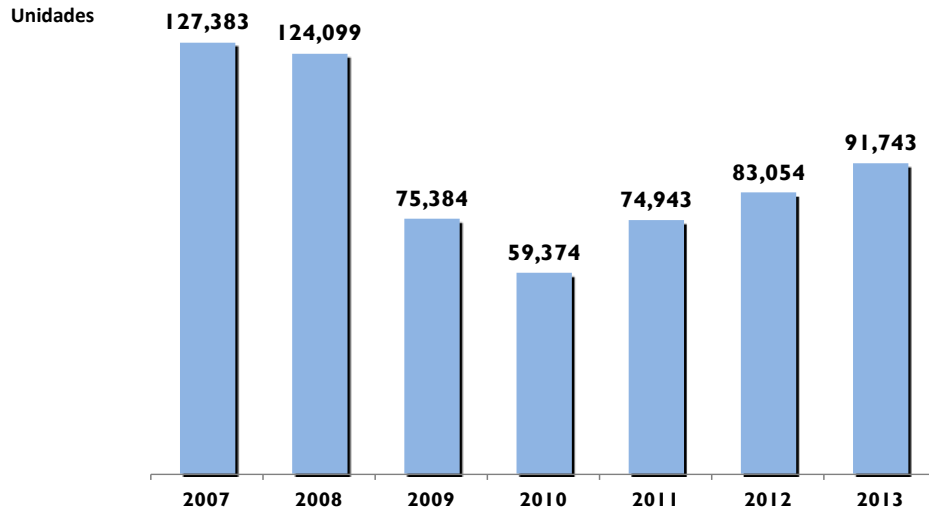
**Comercialización 2013 vs. 2009: 25.3%**

**Comercialización 2013 vs. 2008: -10.5%**

**Comercialización 2013 vs. 2007: -10.5%**



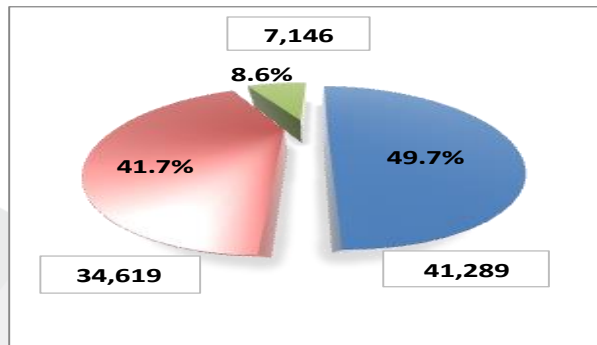
# Financiamiento a la adquisición de vehículos



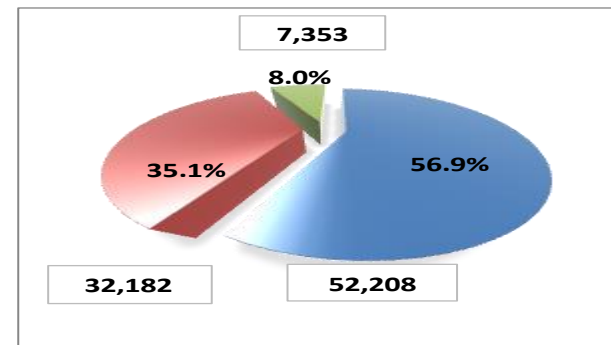
A febrero de 2013 la colocación de créditos para la adquisición de vehículos registró un incremento de 10.5%, lo que equivale a **8 mil 689 unidades más**. Las cifras de este período están aún 28% por debajo de las registradas en 2007.

## Participación en el total de unidades financiadas:

Enero-febrero de 2012



Enero-febrero de 2013



■ Financieras

■ Bancos

■ Autofinanciamientos

Fuente: AMDA con información de JATO Dynamic.

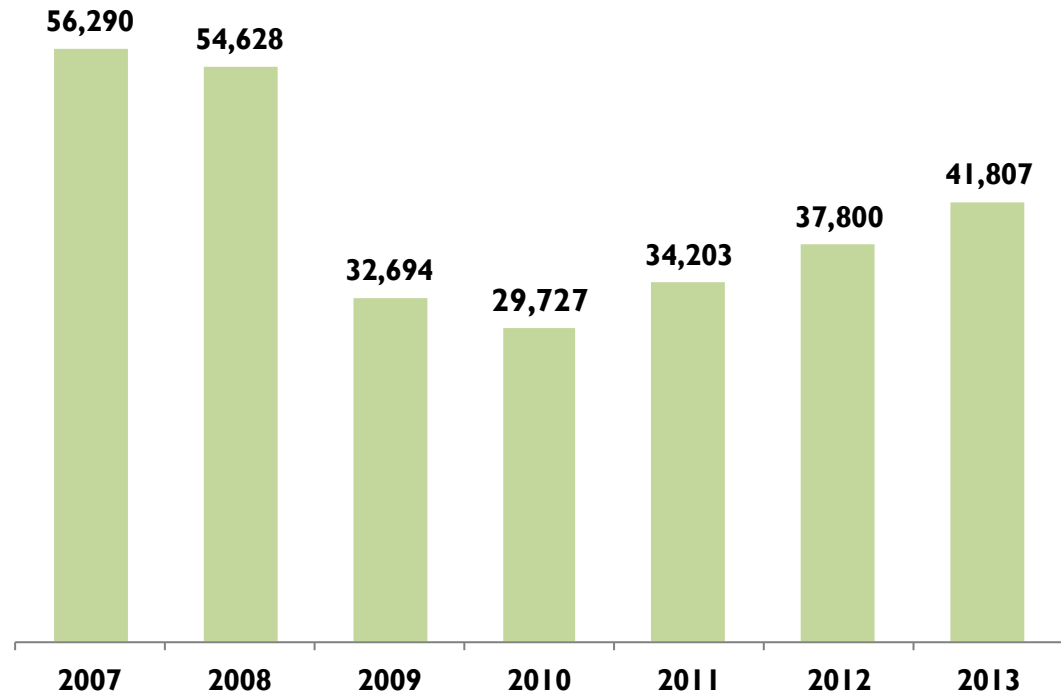
*\*Nota: Incluye información de la mayoría de las instituciones crediticias, por lo tanto es un indicador de tendencia.*



# Financiamiento a la adquisición de vehículos

En febrero de 2013 la colocación de créditos para la adquisición de vehículos registró un incremento de 10.6%, lo que equivale a **4 mil 7 unidades más**. Aún 25.7% por debajo de 2007.

Unidades financiadas en febrero\* de cada año



Con todo y la tendencia creciente en los niveles de financiamiento, resulta insuficiente la participación del crédito en la adquisición de vehículos.

Fuente: AMDA con información de JATO Dynamic.

*\*Nota: Incluye información de la mayoría de las instituciones crediticias, por lo tanto es un indicador de tendencia.*



# Comportamiento del financiamiento 2005 a 2013

- ✓ Durante febrero de 2013 la colocación de crédito a la adquisición de automotores creció 10.5% respecto a similar mes de 2012.

## Financiamiento automotriz 2005 a 2013

Unidades

Mes/Año	2005	2006	2007	2008	2009	2010	2011	2012	2013
Enero	70,246	68,754	71,093	69,471	42,690	31,447	40,882	45,257	49,936
Febrero	58,052	56,902	56,290	54,628	32,694	27,927	34,300	37,838	41,807
Marzo	53,982	59,243	57,527	48,106	34,622	33,865	37,774	42,310	
Abril	50,564	49,123	50,153	52,735	31,025	26,973	31,366	37,080	
Mayo	49,810	52,064	52,997	51,501	27,097	27,348	32,974	41,633	
Junio	52,300	52,905	52,778	51,345	31,358	28,542	34,842	40,220	
Julio	54,357	52,398	55,050	53,853	31,718	30,267	34,583	39,706	
Agosto	58,364	60,219	60,567	48,567	30,465	34,365	39,897	43,562	
Septiembre	53,452	53,587	52,390	43,102	29,985	32,094	36,075	40,397	
Octubre	54,702	58,482	59,006	45,890	32,019	33,586	38,354	41,906	
Noviembre	58,451	58,319	55,581	35,804	30,036	35,015	40,575	46,474	
Diciembre	87,045	81,358	72,654	49,655	46,541	53,010	59,749	58,680	
<b>Total</b>	<b>701,325</b>	<b>703,354</b>	<b>696,086</b>	<b>604,657</b>	<b>400,250</b>	<b>394,439</b>	<b>461,371</b>	<b>515,063</b>	<b>91,743</b>

Fuente: AMDA con información de JATO Dynamic.

*\*Nota: Incluye información de la mayoría de las instituciones crediticias, por lo tanto es un indicador de tendencia.*



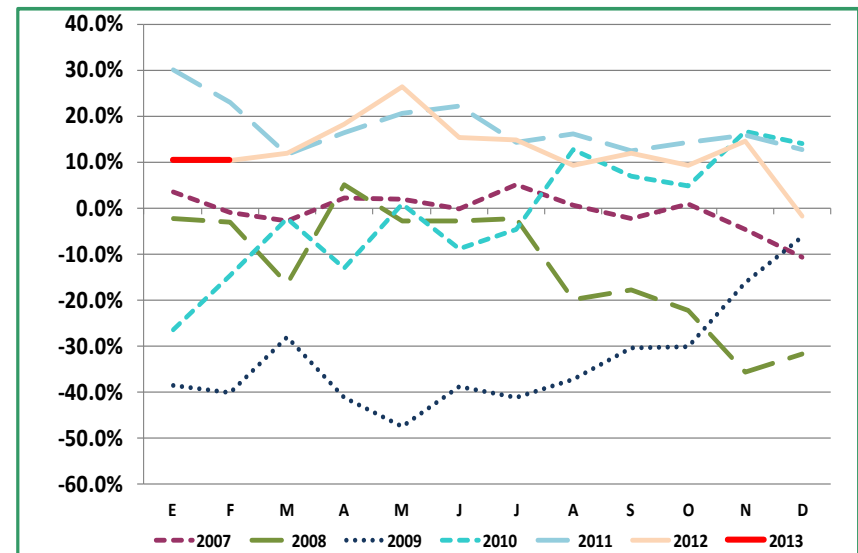
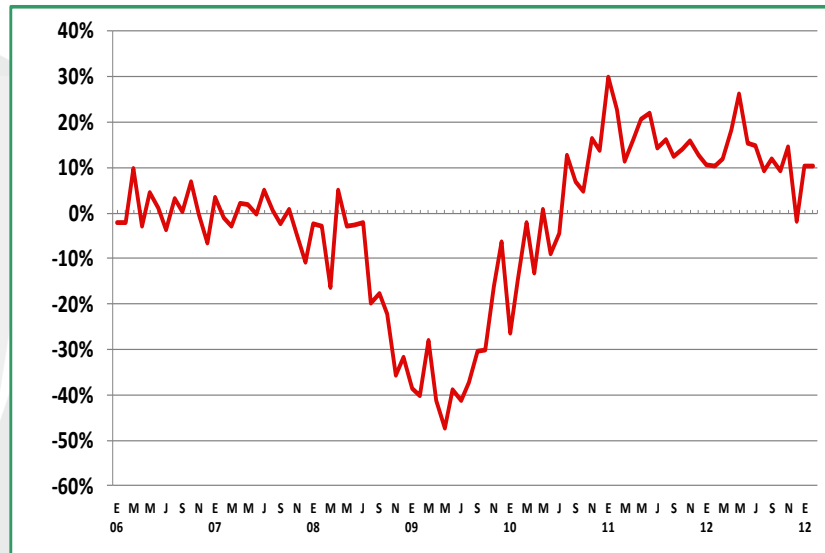
# Comportamiento del financiamiento 2005 a 2013

## Tasas de crecimiento

Mes / Año	2006	2007	2008	2009	2010	2011	2012	2013
Enero	-2.1%	3.4%	-2.3%	-38.5%	-26.3%	30.0%	10.7%	10.3%
Febrero	-2.0%	-1.1%	-3.0%	-40.2%	-14.6%	22.8%	10.3%	10.5%
Marzo	9.7%	-2.9%	-16.4%	-28.0%	-2.2%	11.5%	12.0%	
Abril	-2.8%	2.1%	5.1%	-41.2%	-13.1%	16.3%	18.2%	
Mayo	4.5%	1.8%	-2.8%	-47.4%	0.9%	20.6%	26.3%	
Junio	1.2%	-0.2%	-2.7%	-38.9%	-9.0%	22.1%	15.4%	
Julio	-3.6%	5.1%	-2.2%	-41.1%	-4.6%	14.3%	14.8%	
Agosto	3.2%	0.6%	-19.8%	-37.3%	12.8%	16.1%	9.2%	
Septiembre	0.3%	-2.2%	-17.7%	-30.4%	7.0%	12.4%	12.0%	
Octubre	6.9%	0.9%	-22.2%	-30.2%	4.9%	14.2%	9.3%	
Noviembre	-0.2%	-4.7%	-35.6%	-16.1%	16.6%	15.9%	14.5%	
Diciembre	-6.5%	-10.7%	-31.7%	-6.3%	13.9%	12.7%	-1.8%	
Total	0.3%	-1.0%	-13.1%	-33.8%	-1.5%	17.0%	11.6%	

Nota: Tasas de crecimiento respecto al mismo mes del año inmediato anterior.

## Tendencia mensual de tasas de crecimiento



Fuente: AMDA con información de JATO Dynamic.

\*Nota: Incluye información de la mayoría de las instituciones crediticias, por lo tanto es un indicador de tendencia.



# Financiamiento por tipo de institución

Enero a febrero de 2012 y 2013

- ✓ Los bancos disminuyeron su participación en el financiamiento en 7.1 puntos porcentuales.
- ✓ Por su parte, las financieras aumentaron su presencia en 7.6 puntos porcentuales.
- ✓ Las empresas de autofinanciamiento también crecieron 0.5 puntos porcentuales.

## Unidades

Empresa	2012	2013
Financieras	41,289	52,612
Bancos	34,619	31,778
Autofinanciamientos	7,146	7,353
<b>Total</b>	<b>83,054</b>	<b>91,743</b>

## Participación

Empresa	2012	2013
Financieras	49.7%	57.3%
Bancos	41.7%	34.6%
Autofinanciamientos	8.6%	8.1%
<b>Total</b>	<b>100.0%</b>	<b>100.0%</b>





# Top Ten del financiamiento automotriz

- ✓ A febrero de 2013, las 10 instituciones financieras con mayor participación en el crédito automotriz representaron el 90.2% del total. En 2012 el indicador fue de 90 por ciento.
- ✓ En el grupo de las 10 instituciones líderes se mantiene la estructura conformada por tres bancos, seis financieras y una empresa de autofinanciamiento.

Empresa	2012		2013		Variación 2013/2012	
	Unidades	% del Total	Unidades	% del Total	Absoluta	Relativa
NR Finance Mexico	16,573	20.0%	20,103	21.9%	3,530	21.3%
BBVA Bancomer	16,511	19.9%	16,954	18.5%	443	2.7%
Ally	8,018	9.7%	9,605	10.5%	1,587	19.8%
VW Credit	7,216	8.7%	9,360	10.2%	2,144	29.7%
Scotiabank Inverlat	9,978	12.0%	7,408	8.1%	<b>-2,570</b>	<b>-25.8%</b>
Banorte	7,134	8.6%	6,577	7.2%	<b>-557</b>	<b>-7.8%</b>
Chrysler Services Inbursa	3,774	4.5%	5,407	5.9%	1,633	43.3%
Toyota Financial Services	2,686	3.2%	3,357	3.7%	671	25.0%
Autofinanciamiento Autofin *	2,006	2.4%	2,048	2.2%	42	2.1%
Seat Financial Services	892	1.1%	1,945	2.1%	1,053	118.0%
Otros	8,266	10.0%	8,979	9.8%	713	8.6%
<b>Total</b>	<b>83,054</b>	<b>100.0%</b>	<b>91,743</b>	<b>100.0%</b>	<b>8,689</b>	<b>10.5%</b>

Cifras enero-febrero de cada año. \*Se refiere a adjudicaciones





# Tendencia de los plazos

- ✓ En 2013 los plazos de 36, 48 y 60 meses en el financiamiento automotriz representaron el 70.1% del total. En 2012 fue de 68.7 por ciento.

Plazos	2012*		2013*		Variación 2013-2012	
	Unidades	% del Total	Unidades	% del Total	Absoluta	Relativa
3	0	0.0%	421	0.5%	421	0.0%
5	0	0.0%	0	0.0%	0	0.0%
6	760	0.9%	652	0.7%	-108	-14.2%
12	2,827	3.4%	2,817	3.1%	-10	-0.4%
18	1,830	2.2%	1,810	2.0%	-20	-1.1%
24	9,187	11.1%	10,279	11.2%	1,092	11.9%
30	430	0.5%	585	0.6%	155	36.0%
36	16,651	20.0%	17,816	19.4%	1,165	7.0%
42	254	0.3%	453	0.5%	199	78.3%
43	0	0.0%	0	0.0%	0	0.0%
48	21,207	25.5%	25,364	27.6%	4,157	19.6%
50	6,640	8.0%	6,926	7.5%	286	4.3%
54	25	0.0%	74	0.1%	49	196.0%
60	19,213	23.1%	21,146	23.0%	1,933	10.1%
Otros	4,030	4.9%	3,400	3.7%	-630	-15.6%
<b>Total</b>	<b>83,054</b>	<b>100.0%</b>	<b>91,743</b>	<b>100.0%</b>	<b>8,689</b>	<b>10.5%</b>

Fuente: Elaborado por AMDA con información de Jato. \*Cifras enero-febrero.



# Colocación de créditos por tipo de institución

## Financieras de marca

Empresa	Enero a febrero		Variación		Participación en	
	2012	2013	Absoluta	Relativa	2012	2013
NR Finance México	16,573	20,103	3,530	21.3%	40.1%	38.2%
Ally	8,018	9,605	1,587	19.8%	19.4%	18.3%
VW Credit	7,216	9,360	2,144	29.7%	17.5%	17.8%
Chrysler Services/Chrysler	3,774	5,407	1,633	43.3%	9.1%	10.3%
Toyota Financial Services	2,686	3,357	671	25.0%	6.5%	6.4%
Seat Financial Services	892	1,945	1,053	118.0%	2.2%	3.7%
BNP Paribas	637	767	130	20.4%	1.5%	1.5%
BMW Financial Services México	563	577	14	2.5%	1.4%	1.1%
Mitsubishi	536	509	-27	-5.0%	1.3%	1.0%
Audi Financial Services	240	481	241	100.4%	0.6%	0.9%
Fiat Inbursa	0	404	404	-	0.0%	0.8%
UNIFIN	0	97	97	-	0.0%	0.2%
Peugeot Finance	154	0	-154	-100.0%	0.4%	0.0%
<b>Total</b>	<b>41,289</b>	<b>52,612</b>	<b>11,323</b>	<b>27.4%</b>	<b>100.0%</b>	<b>100.0%</b>

NR Finance México, Ally, VW Credit, Chrysler Services/Chrysler y Toyota Financial Services financiaron el 90.9% del total de unidades en 2013, mientras que en 2012 fue de 92.7 por ciento.

Fuente: Elaborado por Amda con información de Jato. Cifras enero-febrero.



## Bancos

Empresa	Enero a febrero		Variación		Participación en	
	2012	2013	Absoluta	Relativa	2012	2013
BBVA Bancomer	16,511	16,954	443	2.7%	47.7%	53.4%
Scotiabank Inverlat	9,978	7,408	-2,570	-25.8%	28.8%	23.3%
Banorte	7,134	6,577	-557	-7.8%	20.6%	20.7%
Banregio	693	583	-110	-15.9%	2.0%	1.8%
Finanmadrid	303	256	-47	-15.5%	0.9%	0.8%
HSBC	0	0	0	-	0.0%	0.0%
Banamex	0	0	0	-	0.0%	0.0%
Afime	0	0	0	-	0.0%	0.0%
GE Money	0	0	0	-	0.0%	0.0%
Ixe	0	0	0	-	0.0%	0.0%
<b>Total</b>	<b>34,619</b>	<b>31,778</b>	<b>-2,841</b>	<b>-8.2%</b>	<b>100.0%</b>	<b>100.0%</b>

Fuente: Elaborado por Amda con información de Jato. Cifras enero-febrero.

Bancomer, Scotiabank y Banorte concentran el 97.4% de la colocación bancaria acumulada en 2013, mientras que en 2012 fue de 97.1 por ciento. Scotiabank disminuyó considerablemente y Banorte en menor medida.

## Empresas de autofinanciamiento

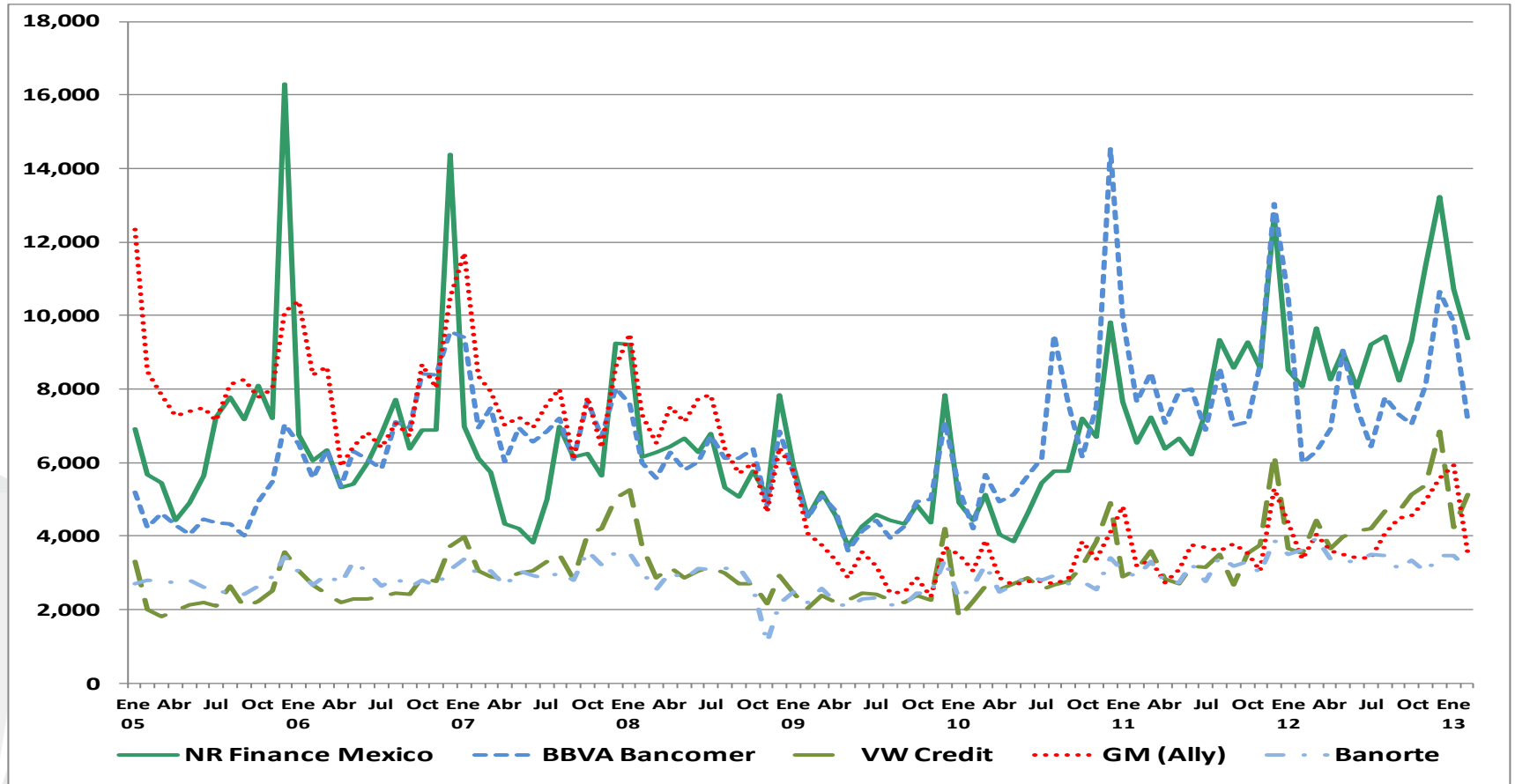
Empresa	Enero a febrero		Variación		Participación en	
	2012	2013	Absoluta	Relativa	2012	2013
Autofin	2,006	2,048	42	2.1%	28.1%	27.9%
Sicrea - Nissan	1,813	1,699	-114	-6.3%	25.4%	23.1%
Afasa - VW	1,561	1,596	35	2.2%	21.8%	21.7%
Suauto - GM	973	1,226	253	26.0%	13.6%	16.7%
BAM (Mi Banco Autofin)	506	427	-79	-15.6%	7.1%	5.8%
Conauto - Ford	179	222	43	24.0%	2.5%	3.0%
Alfinauto - Honda	73	135	62	84.9%	1.0%	1.8%
Planfia - Chrysler	35	0	-35	-100.0%	0.5%	0.0%
<b>Total</b>	<b>7,146</b>	<b>7,353</b>	<b>207</b>	<b>2.9%</b>	<b>100.0%</b>	<b>100.0%</b>

Autofin, Sicrea de Nissan, Afasa de VW, Suauto de GM, y BAM de Autofin colocaron el 95.1% de los créditos de las empresas de autofinanciamiento en 2013. En 2012 fue de 96 por ciento.



# Financiamiento mensual de vehículos 2008 a 2012

Unidades



Estas cinco empresas dominan el mercado con el 68.1% del total de financiamientos colocados a febrero de 2013.