



Asociación Mexicana de
Distribuidores de Automotores

Reporte de Mercado Interno Automotor

Enero 2017



Vehículos ligeros comercializados

En enero de 2016 y 2017

	Enero		Variación	
	2016	2017	Unidades	Porcentaje
Subcompactos	41,005	44,219	3,214	7.8%
Compactos	29,048	30,704	1,656	5.7%
De lujo	5,821	5,992	171	2.9%
Deportivos	960	785	-175	-18.2%
Usos múltiples	27,679	24,413	-3,266	-11.8%
Camiones ligeros	15,112	16,921	1,809	12.0%
Camiones pesados ¹	68	226	158	232.4%
Total	119,693	123,260	3,567	3.0%

¹Camiones pesados incluye: F450, F550.

En enero de 2017 se registra la primera tasa positiva del año.



Vehículos ligeros comercializados

diciembre 2016 y enero de 2017

Ventas mensuales

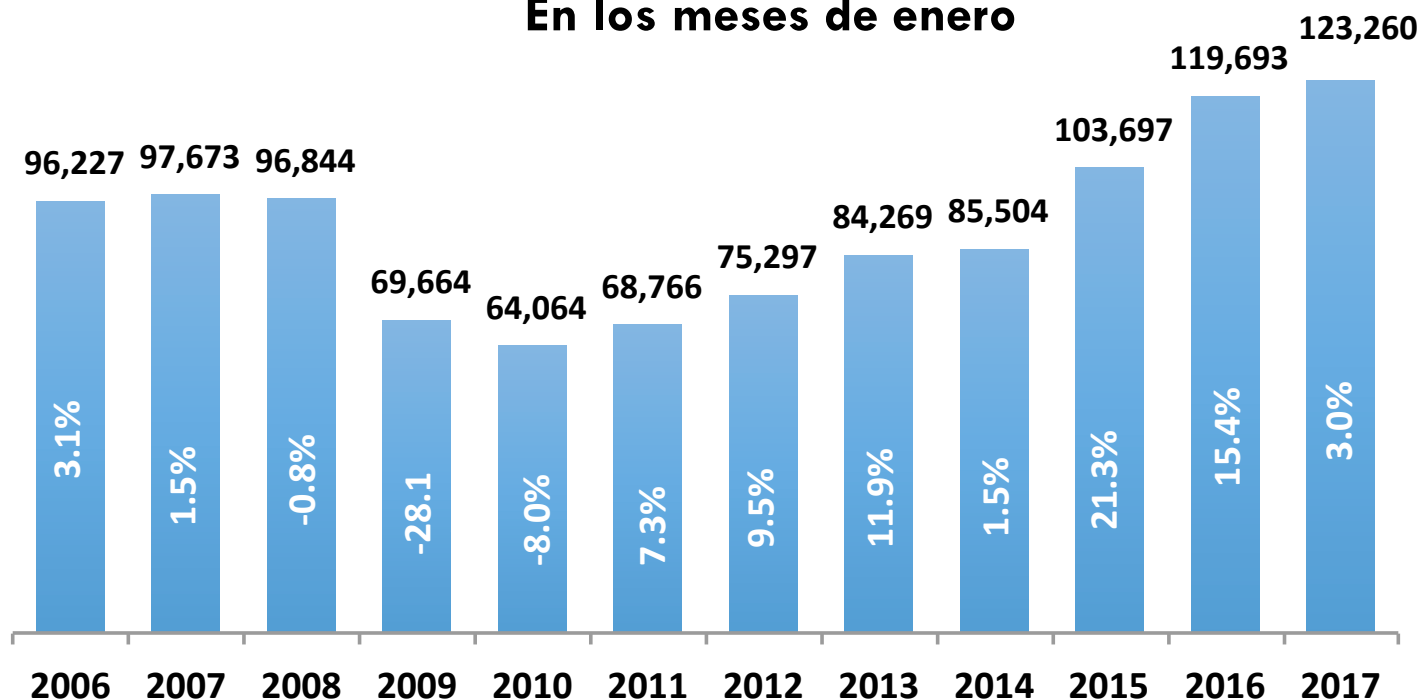
Segmento	Variación			
	dic-16	ene-17	Unidades	Porcentaje
Subcompactos	69,308	44,219	-25,089	-36.2%
Compactos	47,629	30,704	-16,925	-35.5%
De lujo	9,392	5,992	-3,400	-36.2%
Deportivos	1,275	785	-490	-38.4%
Usos múltiples	39,817	24,413	-15,404	-38.7%
Camiones ligeros	24,887	16,921	-7,966	-32.0%
Camiones pesados ¹	259	226	-33	-12.7%
Total	192,567	123,260	-69,307	-36.0%

¹Camiones pesados incluye: F450, F550.



Comercialización de vehículos ligeros de 2006 a 2017

En los meses de enero



Fuente: Elaborado por AMDA.

Comercialización	2017 vs 2006	28.1%
Comercialización	2017 vs 2007	26.2%
Comercialización	2017 vs 2008	27.3%
Comercialización	2017 vs 2009	76.9%
Comercialización	2017 vs 2010	92.4%
Comercialización	2017 vs 2011	79.2%
Comercialización	2017 vs 2012	63.7%
Comercialización	2017 vs 2013	46.3%
Comercialización	2017 vs 2014	44.2%
Comercialización	2017 vs 2015	18.9%
Comercialización	2017 vs 2016	3.0%



Ventas acumuladas 12 meses

Periodo		Unidades	Var. % mes anterior
Ene 13	Dic 13	1,063,363	0.81%
Feb 13	Ene 14	1,064,598	0.12%
Mar 13	Feb 14	1,064,343	-0.02%
Abr 13	Mar 14	1,067,258	0.27%
May 13	Abr 14	1,060,596	-0.62%
Jun 13	May 14	1,061,322	0.07%
Jul 13	Jun 14	1,061,736	0.04%
Ago 13	Jul 14	1,071,302	0.90%
Sep 13	Ago 14	1,086,851	1.45%
Oct 13	Sep 14	1,097,616	0.99%
Nov 13	Oct 14	1,110,278	1.15%
Dic 13	Nov 14	1,121,500	1.01%
Ene 14	Dic 14	1,135,409	1.24%
Feb 14	Ene 15	1,153,602	1.60%
Mar 14	Feb 15	1,171,222	1.53%
Abr 14	Mar 15	1,190,442	1.64%
May 14	Abr 15	1,208,373	1.51%
Jun 14	May 15	1,222,111	1.14%
Jul 14	Jun 15	1,244,874	1.86%
Ago 14	Jul 15	1,260,377	1.25%
Sep 14	Ago 15	1,268,534	0.65%
Oct 14	Sep 15	1,290,748	1.75%
Nov 14	Oct 15	1,309,692	1.47%
Dic 14	Nov 15	1,324,258	1.11%
Ene 15	Dic 15	1,351,648	2.07%
Feb 15	Ene 16	1,367,644	1.18%
Mar 15	Feb 16	1,380,856	0.97%
Abr 15	Mar 16	1,392,817	0.87%
May 15	Abr 16	1,416,428	1.70%
Jun 15	May 16	1,436,033	1.38%
Jul 15	Jun 16	1,463,679	1.93%
Ago 15	Jul 16	1,483,729	1.37%
Sep 15	Ago 16	1,505,734	1.48%
Oct 15	Sep 16	1,525,847	1.34%
Nov 15	Oct 16	1,543,363	1.15%
Dic 15	Nov 16	1,571,768	1.84%
Ene 16	Dic 16	1,603,672	2.03%
Feb 16	Ene 17	1,607,239	0.22%

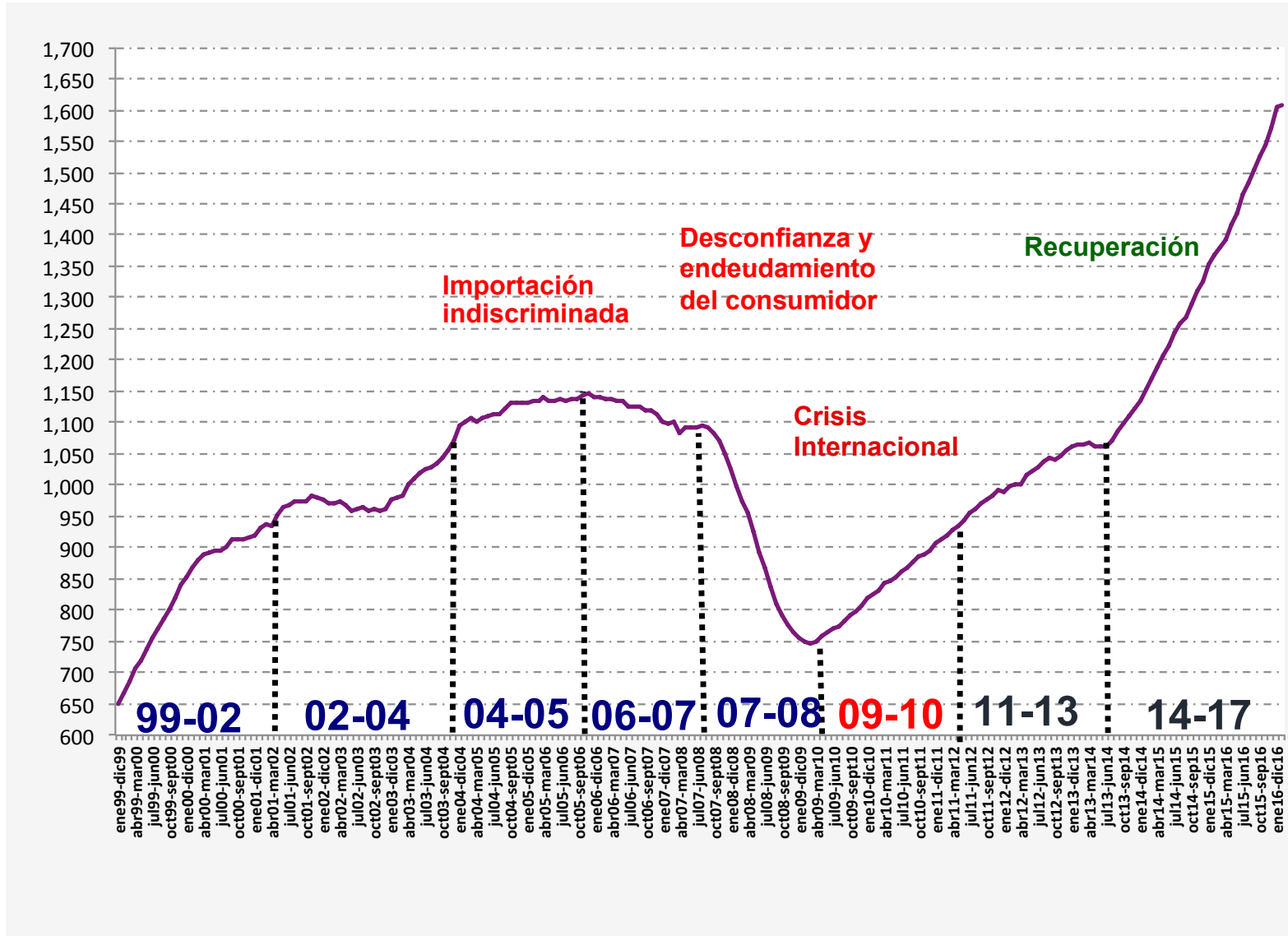
Las ventas anualizadas fueron de un millón 607 mil 239 unidades a enero de 2017, es decir, la suma de los 12 meses de febrero de 2016 a enero de 2017. En esta ocasión se registra crecimiento de 17.5% respecto al mismo lapso de 2016 cuando se cerró con un millón 367 mil 644 vehículos.

Por su parte, respecto al acumulado de 12 meses inmediato anterior (enero de 2016 a diciembre de 2016), las ventas aumentaron 0.22% con 3 mil 564 unidades más. Este indicador fue menor en 1.81 puntos porcentuales respecto al período inmediato anterior.



Factores de impacto negativo en el consumidor (Serie anualizada de 1999 a 2017)

Miles de unidades



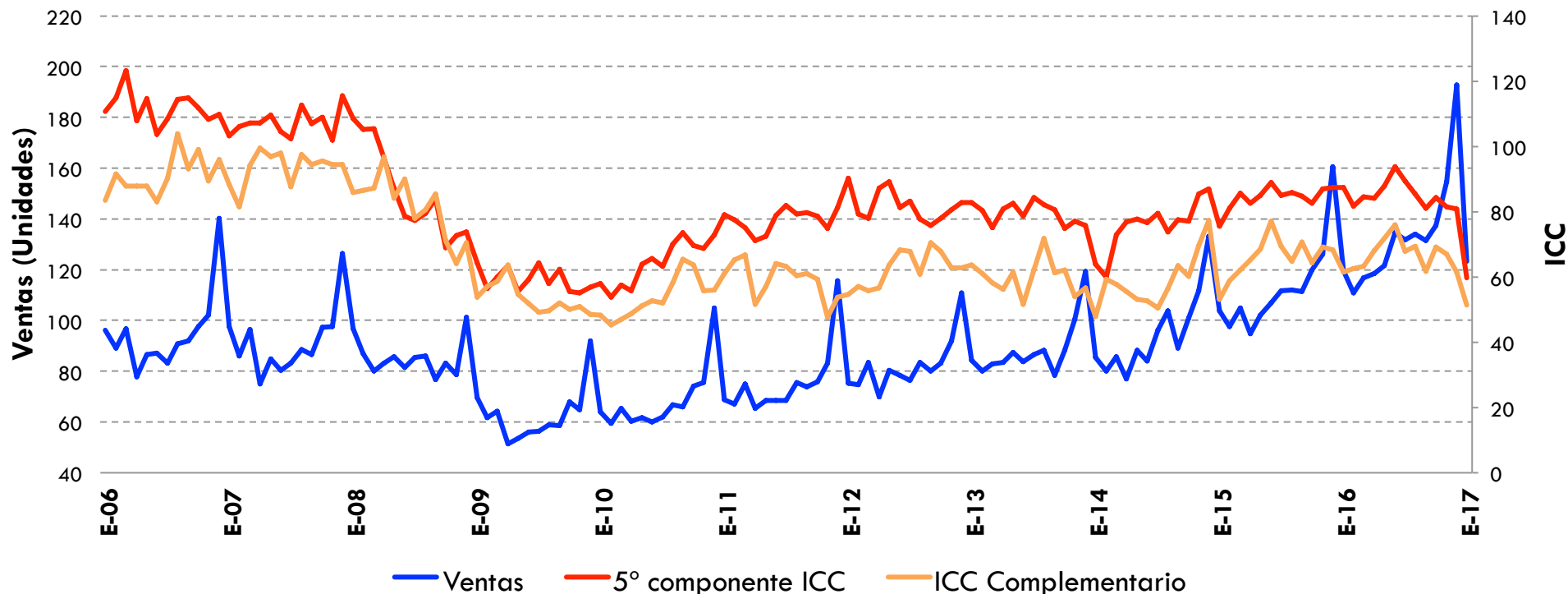
Fuente: Elaborado por AMDA con información de AMIA.



Confianza del Consumidor y Ventas

5to. Componente

Enero 2017



Fuente: Elaborado por AMDA con datos de INEGI.

ICC 5° Componente

- Variación % anual ene 2017- ene 2016: **-31.6%**
- Variación % mensual ene 2017 - dic 2016: **-26.1%**

ICC Complementario

- Variación % anual ene 2017- ene 2016: **-16.3%**
- Variación % mensual ene 2017 - dic 2016: **-16.3%**

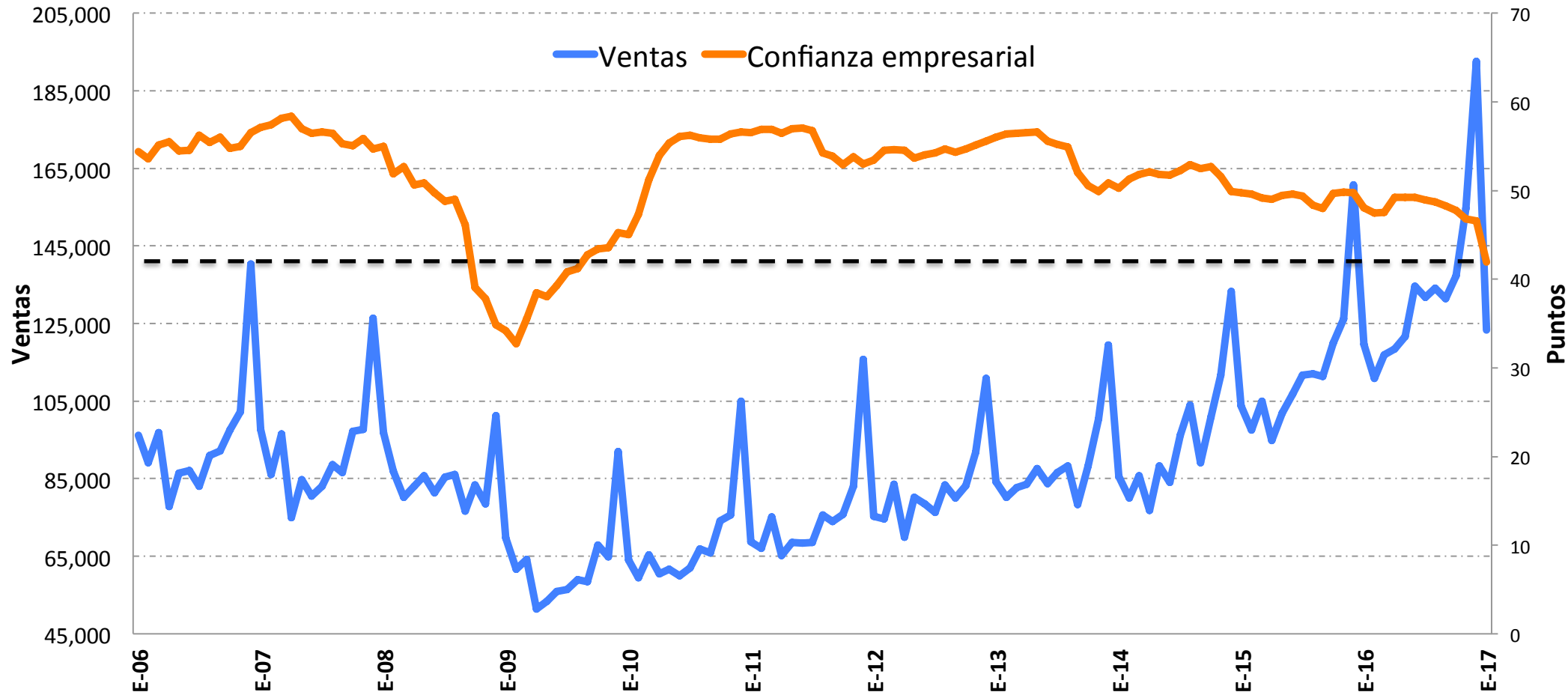
Comparando la situación económica actual con la de hace un año ¿cómo considera en el momento actual las posibilidades de que usted o alguno de los integrantes de este hogar realice compras tales como muebles, televisor, lavadora, otros aparatos electrodomésticos, etc.?

¿Algún miembro de este hogar o usted están planeando comprar un automóvil nuevo o usado en los próximos 2 años?



Indicador de Confianza Empresarial y Ventas

Enero 2017



ICEM

- Variación % anual ene 2017- ene 2016: **-12.8%**
- Variación % mensual ene 2017 - dic 2016: **-10.0%**

Fuente: Elaborado por AMDA con datos de INEGI.

Nota: referido al sector manufacturero.

Rescata la percepción del empresariado sobre:

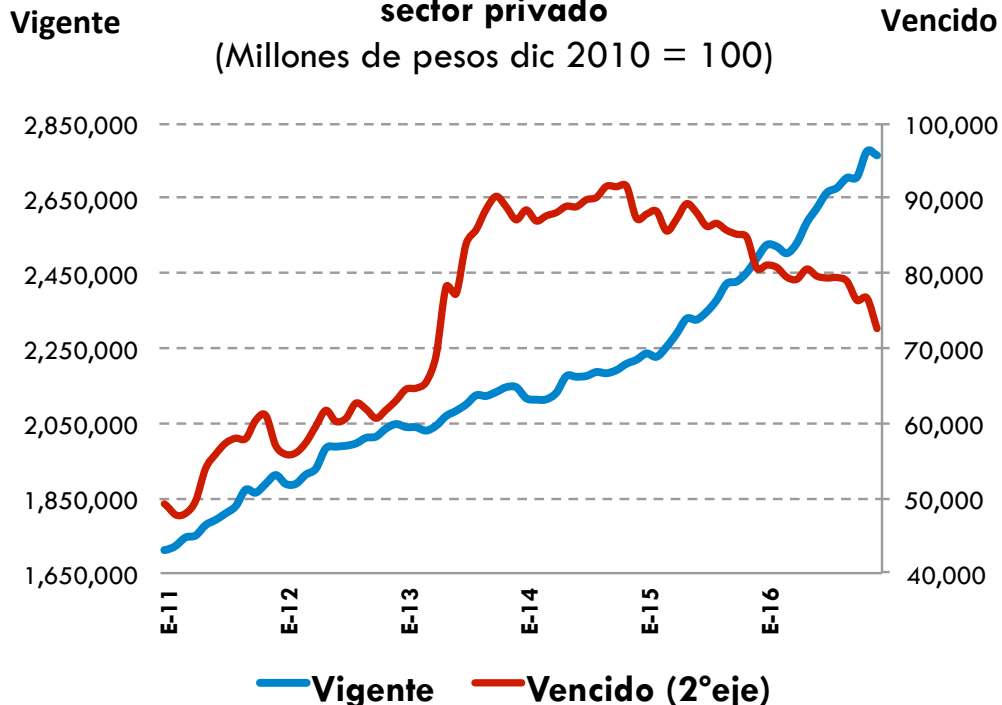
Momento adecuado para invertir, situación económica presente y futura del país, situación económica presente y futura de la empresa.



Crédito otorgado por la banca comercial

Crédito otorgado por la banca comercial al sector privado

(Millones de pesos dic 2010 = 100)



Fuente: Elaborado por AMDA con datos de BANXICO.

Variación % anual (Dic16-Dic15):

Tarjeta Crédito → 5.9%

Bienes Consumo Duradero → 15.8%

Variación % mensual (Dic16-Nov16):

Tarjeta Crédito → -2.1%

Bienes Consumo Duradero → 3.1%

Variación % anual (Dic16-Dic15):

Vigente → 11.0%

Vencido → -10.0%

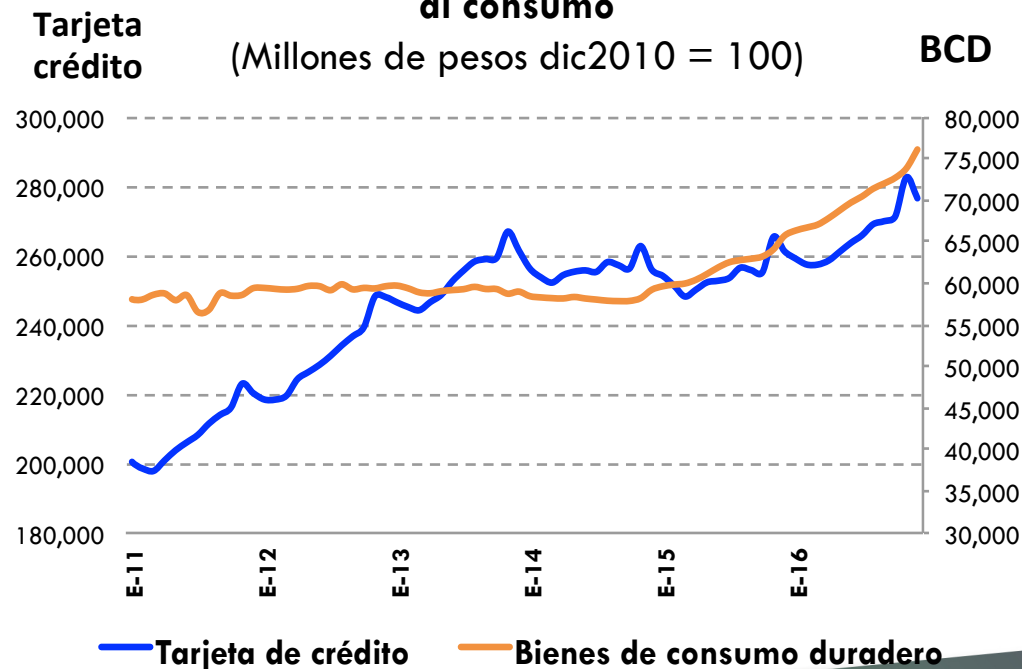
Variación % mensual (Dic16-Nov16):

Vigente → -0.4%

Vencido → -5.3%

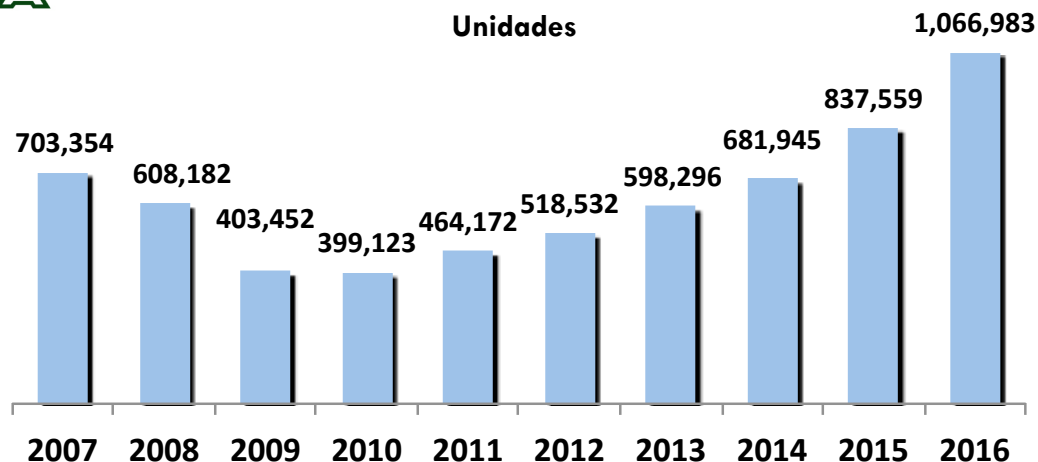
Crédito vigente otorgado por la banca comercial al consumo

(Millones de pesos dic2010 = 100)





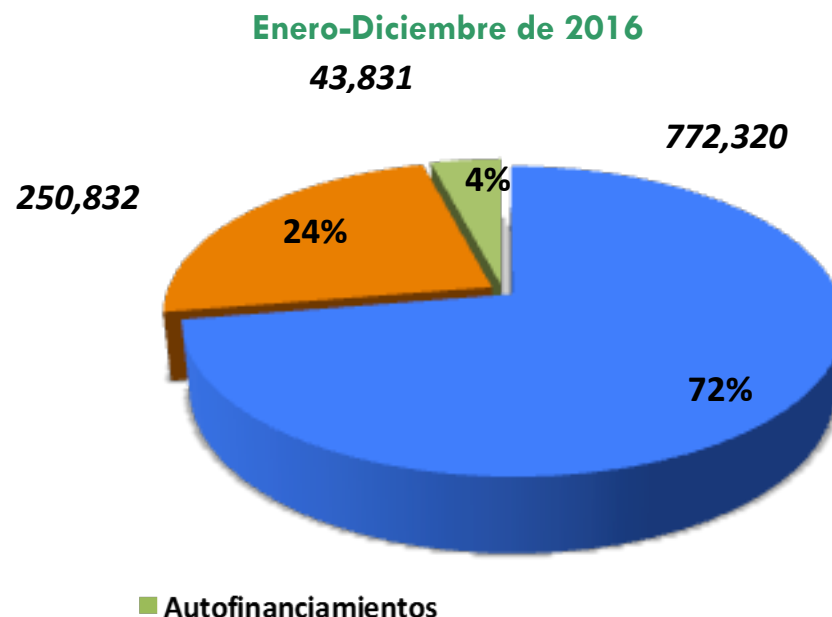
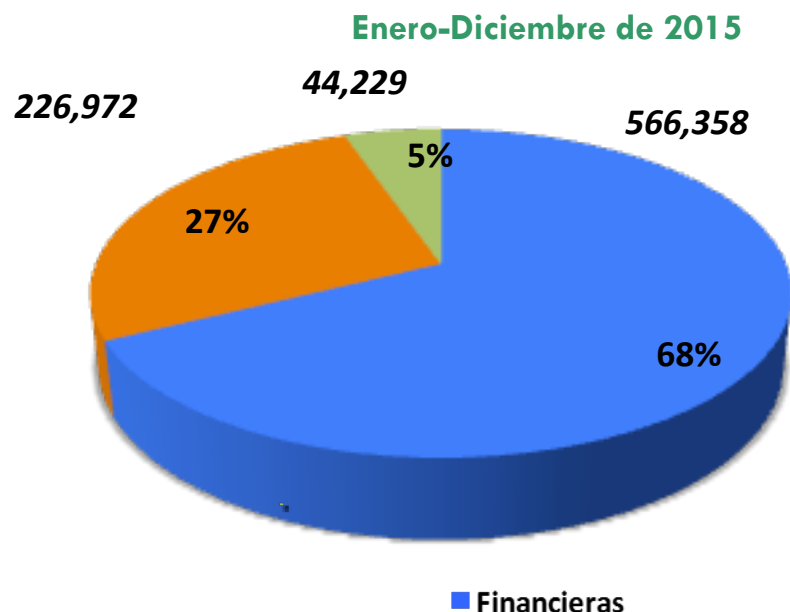
Financiamiento a la adquisición de vehículos



En el periodo enero-diciembre de 2016 se registraron 1 millón 66 mil 983 colocaciones lo que representa un incremento de 27.4% con respecto a 2015, lo que equivale a **229 mil 424 unidades más**. Las cifras de este período están 51.7% por encima de las registradas en 2007.

Del total de ventas en el periodo Ene-Dic 2016, 66.5% se financiaron.*

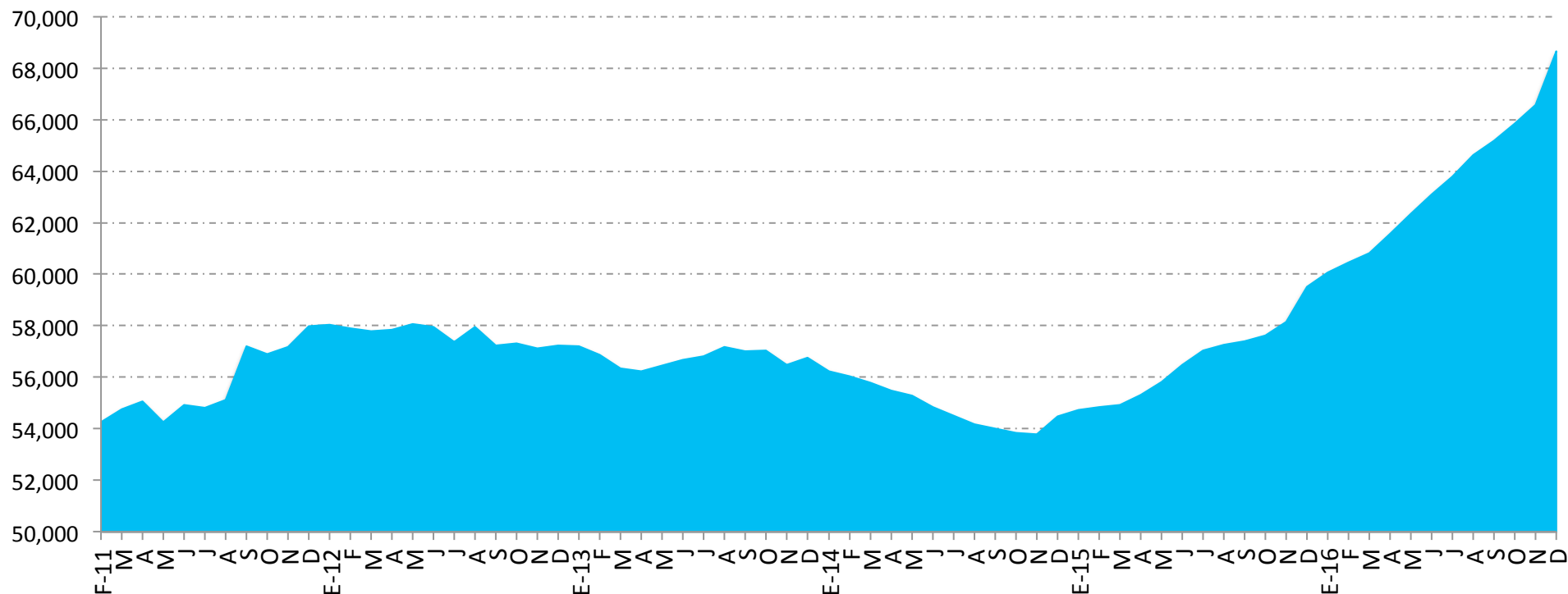
Participación en el total de unidades financiadas:



Crédito en Sector Automotriz



Crédito vigente otorgado por la banca comercial al consumo de bienes duraderos: Automotriz
(Millones de pesos dic 2010 = 100)



Fuente: Elaborado por AMDA con datos de BANXICO.

Cartera Automotriz Vigente (98.5% de cartera total)

- Variación % anual dic 2016 – dic 2015: **15.3%**
- Variación % mensual dic 2016 – nov 2016: **3.1%**

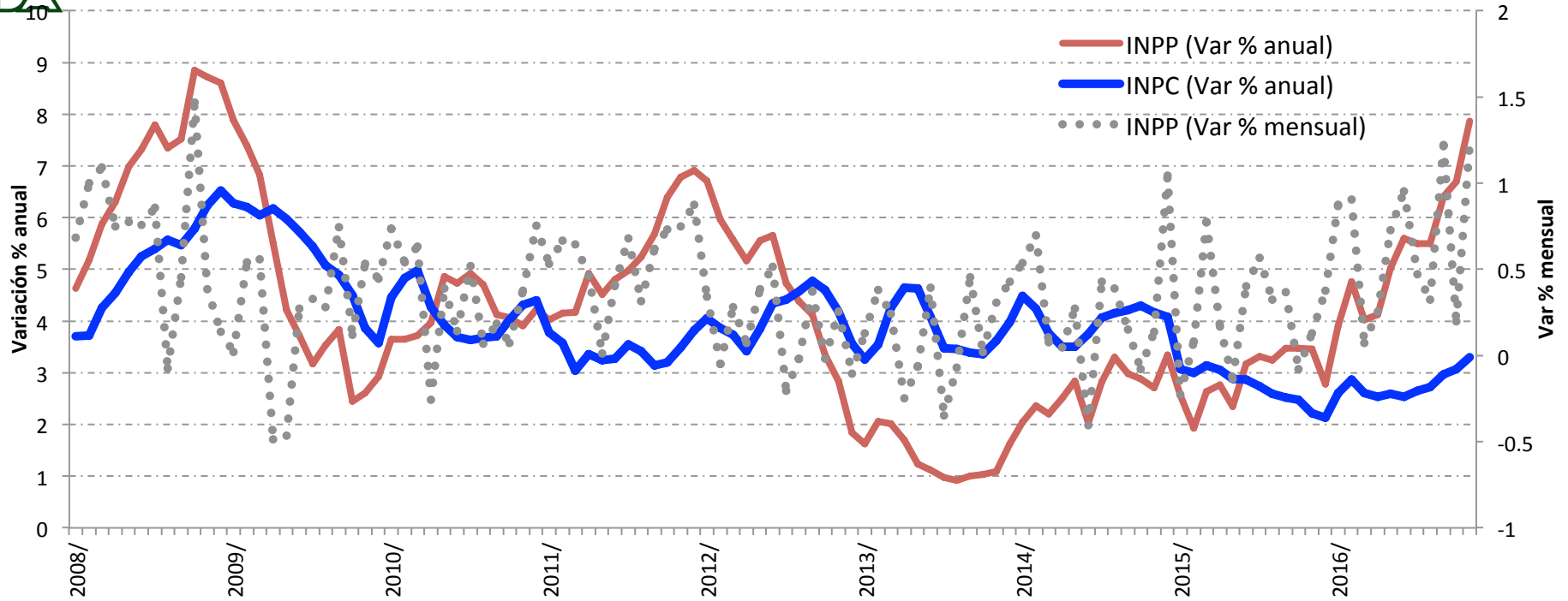
Cartera Automotriz Vencida (1.5% de cartera total)

- Variación % anual dic 2016 - dic 2015: **10.1%**
- Variación % mensual dic 2016 - nov 2015: **-1.1%**



Inflación: consumidor - productor

Diciembre 2016



Fuente: Elaborado por AMDA con datos de INEGI.

INPP excluyendo petróleo por sector y subsector de actividad económica de origen
(base 2010=100)

La variación anual y mensual del Índice Nacional Precios al Productor en diciembre se observa por encima de la variación del Índice Nacional de Precios al Consumidor

Variación (%) Anual

Variación (%) Mensual

1ª quincena Enero 2017
Inflación Consumidor
Mensual → 1.5%
Anual → 4.78%

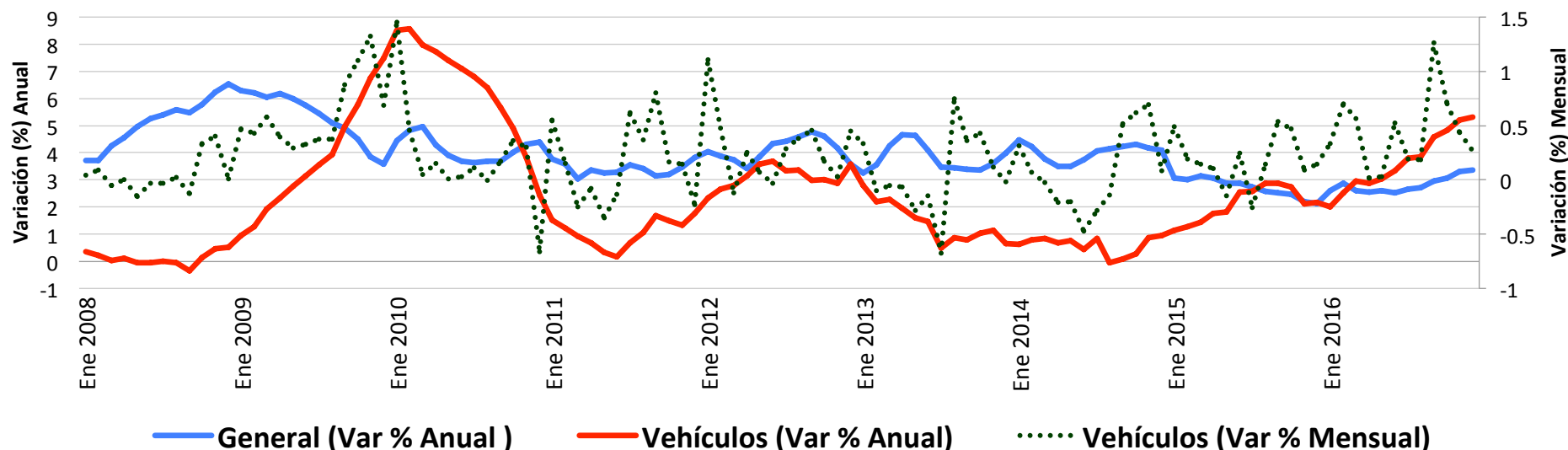




Inflación en Sector Automotriz

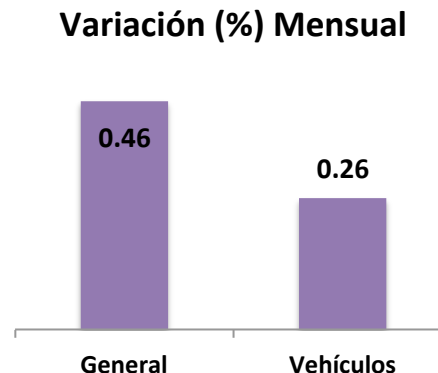
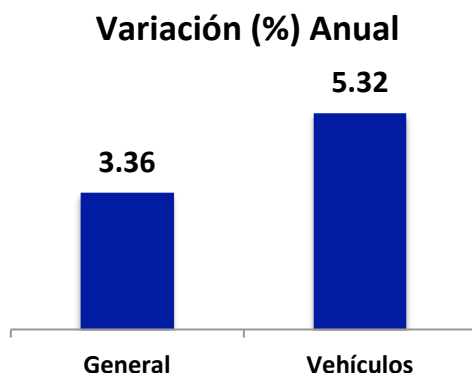
Inflación General y de Vehículos

Diciembre 2016



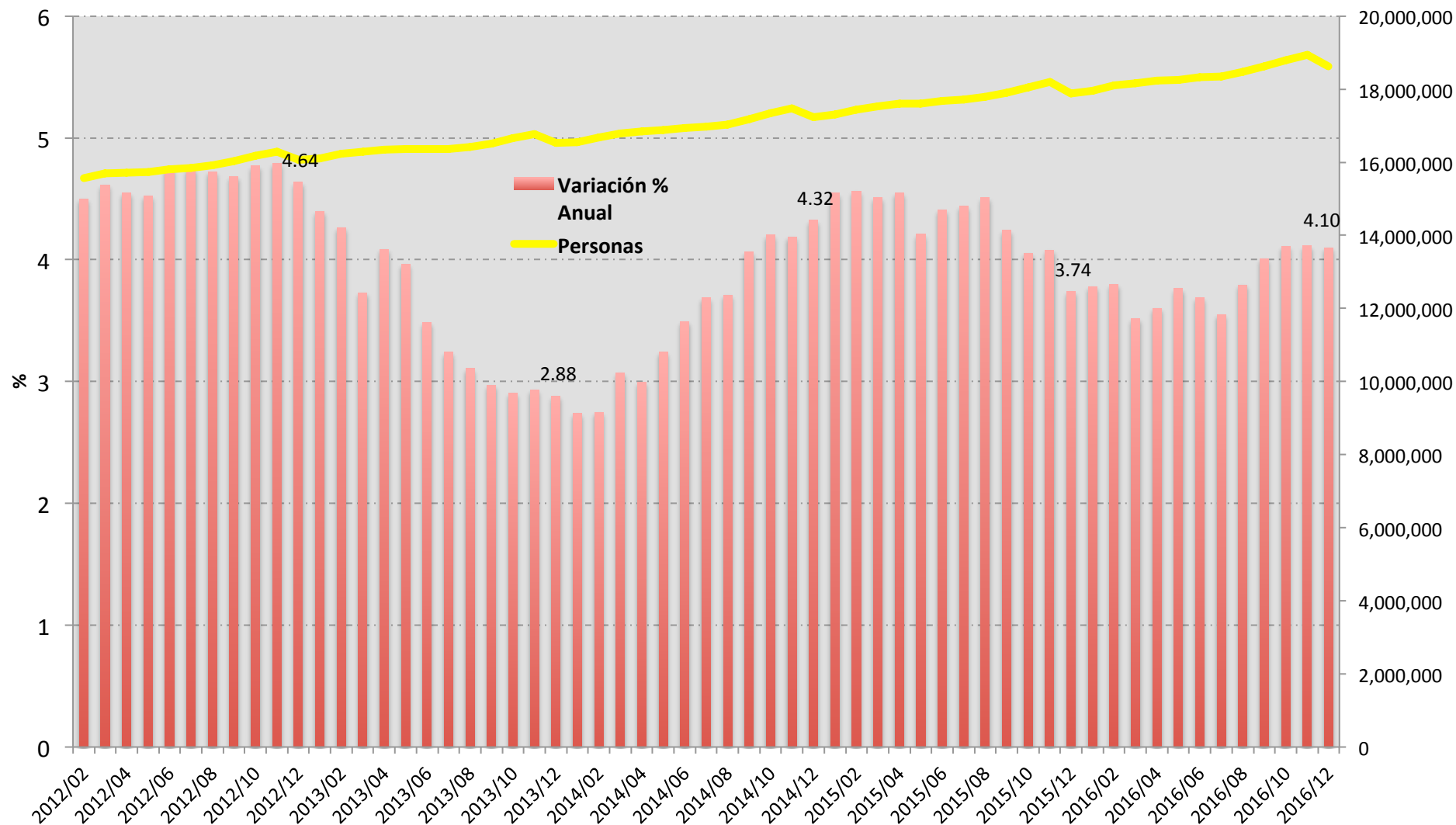
Fuente: Elaborado por AMDA con datos de INEGI.

La inflación general al mes de diciembre de 2016 se sitúa por debajo de la inflación de vehículos. En cuanto a su variación mensual, la inflación de vehículos se situó por debajo de la inflación general.





Trabajadores asegurados permanentes y eventuales (personas)



Fuente: INEGI

Diciembre 2016 Vs Diciembre 2015 → 4.10% Diciembre 2016 Vs Noviembre 2016 → -1.69%



Vehículos usados importados (unidades)

	Diciembre				Acumulado Enero a Diciembre			
	2016	2015	Variación		2016	2015	Variación	
			Unidades	%			Unidades	%
Usados importados	10,230	18,182	-7,952	-43.7%	147,829	179,577	-31,748	-17.7%

	2005	2006	2007	2008	2009	2010	2011	2012	2013	2014	2015	2016
Mercado interno enero-diciembre 2016	1,131,768	1,139,718	1,099,866	1,025,520	754,918	820,406	905,886	987,747	1,063,363	1,135,409	1,351,648	1,603,672
Usados importados enero-diciembre 2016	776,077	1,575,150	1,291,845	1,031,048	272,909	470,483	596,889	458,114	644,209	455,372	179,577	147,829
% de usados importados en mercado interno	68.6%	138.2%	117.5%	100.5%	36.2%	57.3%	65.9%	46.4%	60.6%	40.1%	13.3%	9.2%

Fuente: Administración General de Aduanas. SHCP.

Al mes de diciembre de 2016, la importación de autos usados fue de 147 mil 829 unidades, lo que equivale al 9.2% del total de ventas de vehículos nuevos. La importación disminuyó 17.7% respecto a similar periodo de 2015, lo que representó 31 mil 748 unidades menos.



Usados importados vs. comercialización de unidades nuevas de octubre de 2005 a diciembre de 2016

Miles de unidades

Ventas

62.2%

12,225

Usados importados

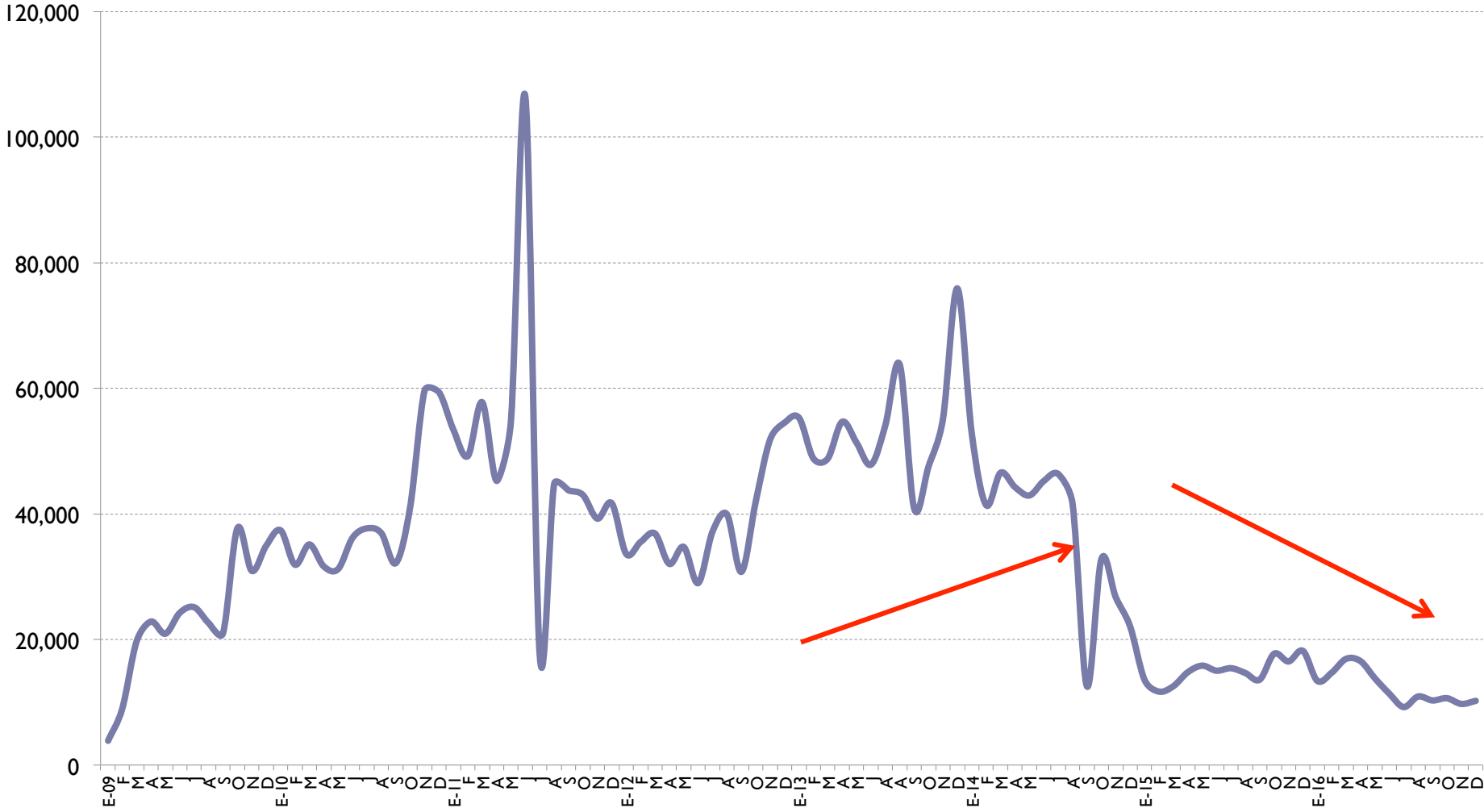
7,606

1,000 2,000 3,000 4,000 5,000 6,000 7,000 8,000 9,000 10,000 11,000

Fuente: Administración General de Aduanas. SHCP.



Volumen mensual de unidades importadas 2009 a 2016

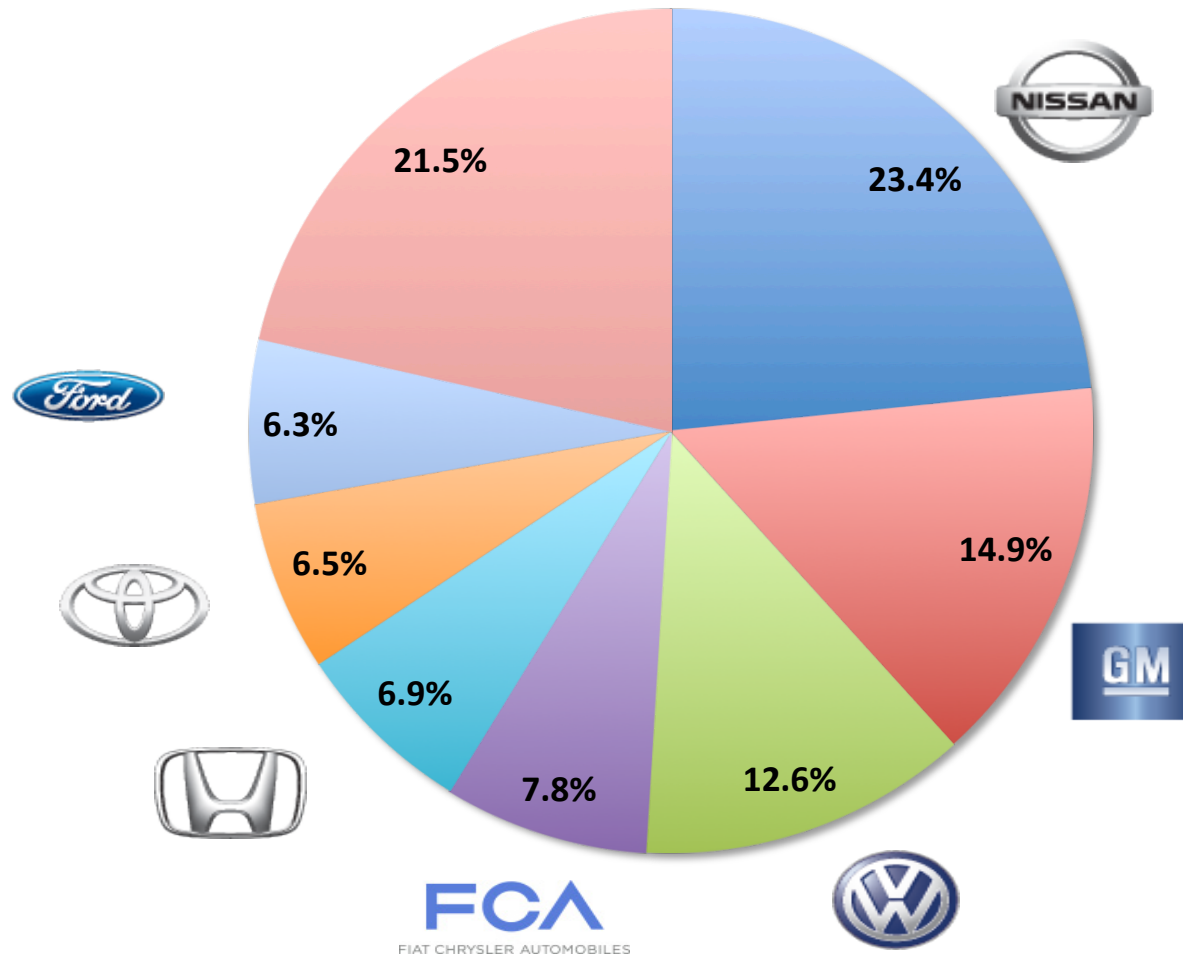


Fuente: Administración General de Aduanas. SHCP.



Ranking de marcas enero de 2017

Participación de las marcas con mayor volumen



Estas siete marcas comercializan el 78.5% del total de vehículos en México.



Comercialización por marcas en Enero de 2016 y 2017

(unidades)

	Enero 2016	% del total	Enero 2017	% del total	Variación	
					Absoluta	Relativa
1 NISSAN	30,568	25.5%	28,829	23.4%	- 1,739	-5.7%
2 GENERAL MOTORS	18,963	15.8%	18,410	14.9%	- 553	-2.9%
3 VOLKSWAGEN	15,664	13.1%	15,584	12.6%	- 80	-0.5%
4 FCA MÉXICO	8,375	7.0%	9,612	7.8%	1,237	14.8%
5 HONDA	8,706	7.3%	8,547	6.9%	- 159	-1.8%
6 TOYOTA	7,701	6.4%	8,049	6.5%	348	4.5%
7 FORD MOTOR	7,416	6.2%	7,759	6.3%	343	4.6%
8 KIA	3,110	2.6%	5,780	4.7%	2,670	85.9%
9 MAZDA	5,850	4.9%	4,780	3.9%	- 1,070	-18.3%
10 HYUNDAI	2,462	2.1%	3,253	2.6%	791	32.1%
11 RENAULT	2,095	1.8%	2,765	2.2%	670	32.0%
12 SEAT	2,318	1.9%	2,696	2.2%	378	16.3%
13 SUZUKI	1,201	1.0%	1,400	1.1%	199	16.6%
14 MERCEDES BENZ*	903	0.8%	1,251	1.0%	348	38.5%
15 BMW	1,010	0.8%	1,209	1.0%	199	19.7%
16 AUDI	1,178	1.0%	1,111	0.9%	- 67	-5.7%
17 PEUGEOT	685	0.6%	712	0.6%	27	3.9%
18 MINI	420	0.4%	450	0.4%	30	7.1%
19 ACURA	205	0.2%	193	0.2%	- 12	-5.9%
20 INFINITI	159	0.1%	193	0.2%	34	21.4%
21 LINCOLN	193	0.2%	179	0.1%	- 14	-7.3%
22 PORSCHE	109	0.1%	121	0.1%	12	11.0%
23 VOLVO	73	0.1%	95	0.1%	22	30.1%
24 SMART	-	0.0%	94	0.1%	94	-
25 SUBARU	161	0.1%	91	0.1%	- 70	-43.5%
26 ISUZU	55	0.0%	75	0.1%	20	36.4%
27 LAND ROVER	97	0.1%	17	0.0%	- 80	-82.5%
28 JAGUAR	16	0.0%	5	0.0%	- 11	-68.8%
Total	119,693	100.0%	123,260	100.0%	3,567	3.0%



Comercialización mensual de vehículos ligeros 2005 a 2017

Comercialización de vehículos ligeros													
Año	Unidades												Total anual
	Ene	Feb	Mar	Abr	May	Jun	Jul	Ago	Sep	Oct	Nov	Dic	
2005	93,299	89,444	89,483	86,426	83,962	84,897	85,000	90,626	91,078	89,999	100,755	146,799	1,131,768
	7.1%	5.5%	-5.2%	7.7%	1.8%	5.0%	0.6%	9.4%	12.1%	-1.5%	1.4%	0.1%	3.3%
2006	96,227	89,079	96,871	77,877	86,459	87,083	83,067	90,936	92,077	97,468	102,200	140,374	1,139,718
	3.1%	-0.4%	8.3%	-9.9%	3.0%	2.6%	-2.3%	0.3%	1.1%	8.3%	1.4%	-4.4%	0.7%
2007	97,673	86,058	96,484	75,020	84,752	80,460	83,102	88,572	86,545	97,180	97,670	126,350	1,099,866
	1.5%	-3.4%	-0.4%	-3.7%	-2.0%	-7.6%	0.0%	-2.6%	-6.0%	-0.3%	-4.4%	-10.0%	-3.5%
2008	96,844	86,995	80,118	83,103	85,823	81,421	85,324	86,119	76,617	83,306	78,553	101,297	1,025,520
	-0.8%	1.1%	-17.0%	10.8%	1.3%	1.2%	2.7%	-2.8%	-11.5%	-14.3%	-19.6%	-19.8%	-6.8%
2009	69,664	61,578	64,242	51,394	53,438	55,973	56,443	58,926	58,505	67,881	64,913	91,961	754,918
	-28.1%	-29.2%	-19.8%	-38.2%	-37.7%	-31.3%	-33.8%	-31.6%	-23.6%	-18.5%	-17.4%	-9.2%	-26.4%
2010	64,064	59,516	65,414	60,432	61,632	59,909	61,959	66,931	65,932	74,094	75,582	104,941	820,406
	-8.0%	-3.3%	1.8%	17.6%	15.3%	7.0%	9.8%	13.6%	12.7%	9.2%	16.4%	14.1%	8.7%
2011	68,766	66,990	75,125	65,246	68,634	68,365	68,533	75,680	73,997	75,747	83,107	115,696	905,886
	7.3%	12.6%	14.8%	8.0%	11.4%	14.1%	10.6%	13.1%	12.2%	2.2%	10.0%	10.2%	10.4%
2012	75,297	74,703	83,574	69,890	80,267	78,508	76,376	83,326	79,960	83,171	91,826	110,849	987,747
	9.5%	11.5%	11.2%	7.1%	16.9%	14.8%	11.4%	10.1%	8.1%	9.8%	10.5%	-4.2%	9.0%
2013	84,269	80,193	82,767	83,527	87,518	83,713	86,645	88,332	78,351	88,261	100,423	119,364	1,063,363
	11.9%	7.3%	-1.0%	19.5%	9.0%	6.6%	13.4%	6.0%	-2.0%	6.1%	9.4%	7.7%	7.7%
2014	85,504	79,938	85,682	76,865	88,244	84,127	96,211	103,881	89,116	100,923	111,645	133,273	1,135,409
	1.5%	-0.3%	3.5%	-8.0%	0.8%	0.5%	11.0%	17.6%	13.7%	14.3%	11.2%	11.7%	6.8%
2015	103,697	97,558	104,902	94,796	101,982	106,890	111,714	112,038	111,330	119,867	126,211	160,663	1,351,648
	21.3%	22.0%	22.4%	23.3%	15.6%	27.1%	16.1%	7.9%	24.9%	18.8%	13.0%	20.6%	19.0%
2016	119,693	110,770	116,863	118,407	121,587	134,536	131,764	134,043	131,443	137,383	154,616	192,567	1,603,672
	15.4%	13.5%	11.4%	24.9%	19.2%	25.9%	17.9%	19.6%	18.1%	14.6%	22.5%	19.9%	18.6%
2017	123,260												123,260
	3.0%												

Fuente: Elaborado por AMDA con información de AMIA



Vehículos comercializados en enero de 2000 a 2017 (unidades)

Segmento	Enero																	
	2000	2001	2002	2003	2004	2005	2006	2007	2008	2009	2010	2011	2012	2013	2014	2015	2016	2017
Subcompactos	21,840	27,371	38,543	37,968	39,577	40,168	37,035	31,293	28,758	21,096	17,876	21,155	25,328	25,675	27,696	37,500	41,005	44,219
Compactos	18,329	25,590	26,617	20,500	18,787	18,672	18,733	23,928	22,595	16,172	17,844	21,168	19,660	25,424	23,068	26,685	29,048	30,704
De lujo	3,113	4,143	3,887	3,909	3,424	3,271	3,822	4,300	4,539	2,675	2,457	2,515	4,568	4,956	4,639	4,992	5,821	5,992
Deportivos	575	617	843	766	560	552	772	787	604	496	526	599	386	548	502	844	960	785
Uso múltiple	7,075	8,644	10,224	10,407	12,922	16,468	19,218	19,456	21,268	14,394	12,705	13,599	14,818	16,873	18,200	20,660	27,679	24,413
Camiones ligeros	11,791	11,052	11,422	11,038	11,437	13,342	15,993	17,324	18,662	14,591	12,519	9,635	10,351	10,621	11,285	12,921	15,112	16,921
Camiones pesados ¹	339	404	367	489	413	826	654	585	418	240	137	95	186	172	114	95	68	226
Total	63,062	77,821	91,903	85,077	87,120	93,299	96,227	97,673	96,844	69,664	64,064	68,766	75,297	84,269	85,504	103,697	119,693	123,260

¹ Camiones ligeros incluye: F450 y F550 .



Ventas por segmento enero 2017

Subcompactos

Modelo	Marca	Unidades	% del Segmento
AVEO	GM	6,181	14.0%
VENTO	VW	5,084	11.5%
MARCH	Nissan	4,295	9.7%
SPARK	GM	3,150	7.1%
TSURU	Nissan	2,822	6.4%
Resto segmento		22,687	51.3%
Total		44,219	100.0%

Compactos

Modelo	Marca	Unidades	% del Segmento
VERSA	Nissan	6,557	21.4%
NUEVO JETTA	VW	4,262	13.9%
SENTRA 2.0	Nissan	3,544	11.5%
HONDA CITY	Honda	1,830	6.0%
CIVIC	Honda	1,622	5.3%
Resto segmento		12,889	42.0%
Total		30,704	100.0%

De Lujo

Modelo	Marca	Unidades	% del Segmento
PASSAT	VW	509	8.5%
PRIUS	Toyota	384	6.4%
Optima	KIA	309	5.2%
ACCORD	Honda	225	3.8%
Mazda 6	Mazda	213	3.6%
Resto segmento		4,352	72.6%
Total		5,992	100.0%

Deportivos

Modelo	Marca	Unidades	% del Segmento
MUSTANG	Ford	178	22.7%
LEON	Seat	116	14.8%
MX-5	Mazda	115	14.6%
CAMARO	GM	103	13.1%
CHALLENGER	Dodge	84	10.7%
Resto segmento		189	24.1%
Total		785	100.0%

Usos Múltiples

Modelo	Marca	Unidades	% del Segmento
HR-V	Honda	2,176	8.9%
XTRAIL	Nissan	1,982	8.1%
TRAX	GM	1,394	5.7%
CR-V	Honda	1,272	5.2%
SPORTAGE	KIA	1,133	4.6%
Resto segmento		16,456	67.4%
Total		24,413	100.0%

Camiones

Modelo	Marca	Unidades	% del Segmento
NP300	Nissan	6,284	37.1%
HILUX	Toyota	1,563	9.2%
RAM 700	Chrysler	998	5.9%
LOBO CREW CAB	Ford	843	5.0%
S10	GM	755	4.5%
Resto segmento		6,478	38.3%
Total		16,921	100.0%



Los diez modelos más vendidos

Posición	Modelo	Marca	Segmento	Unidades	% del Mercado	Variación 2016 vs 2015	
						Unidades	%
1	VERSA	Nissan	Compactos	6,557	5.3%	- 130	-1.9%
2	NP300	Nissan	Camiones	6,284	5.1%	6,284	-
3	AVEO	GM	Subcompactos	6,181	5.0%	1,214	24.4%
4	VENTO	VW	Subcompactos	5,084	4.1%	764	17.7%
5	MARCH	Nissan	Subcompactos	4,295	3.5%	231	5.7%
6	NUEVO JETTA	VW	Compactos	4,262	3.5%	194	4.8%
7	SENTRA 2.0	Nissan	Compactos	3,544	2.9%	548	18.3%
8	SPARK	GM	Subcompactos	3,150	2.6%	415	15.2%
9	TSURU	Nissan	Subcompactos	2,822	2.3%	- 2,020	-41.7%
10	ATTITUDE	Chrysler	Subcompactos	2,333	1.9%	1,143	96.1%

Fuente: Elaborado por AMDA con información de AMIA

*Modelos importados

Los diez modelos de mayor venta en el mercado mexicano durante enero de 2017 acumularon 44 mil 512 unidades, lo que significa una cobertura del 36.1% del total de vehículos ligeros comercializados en el mes de referencia.

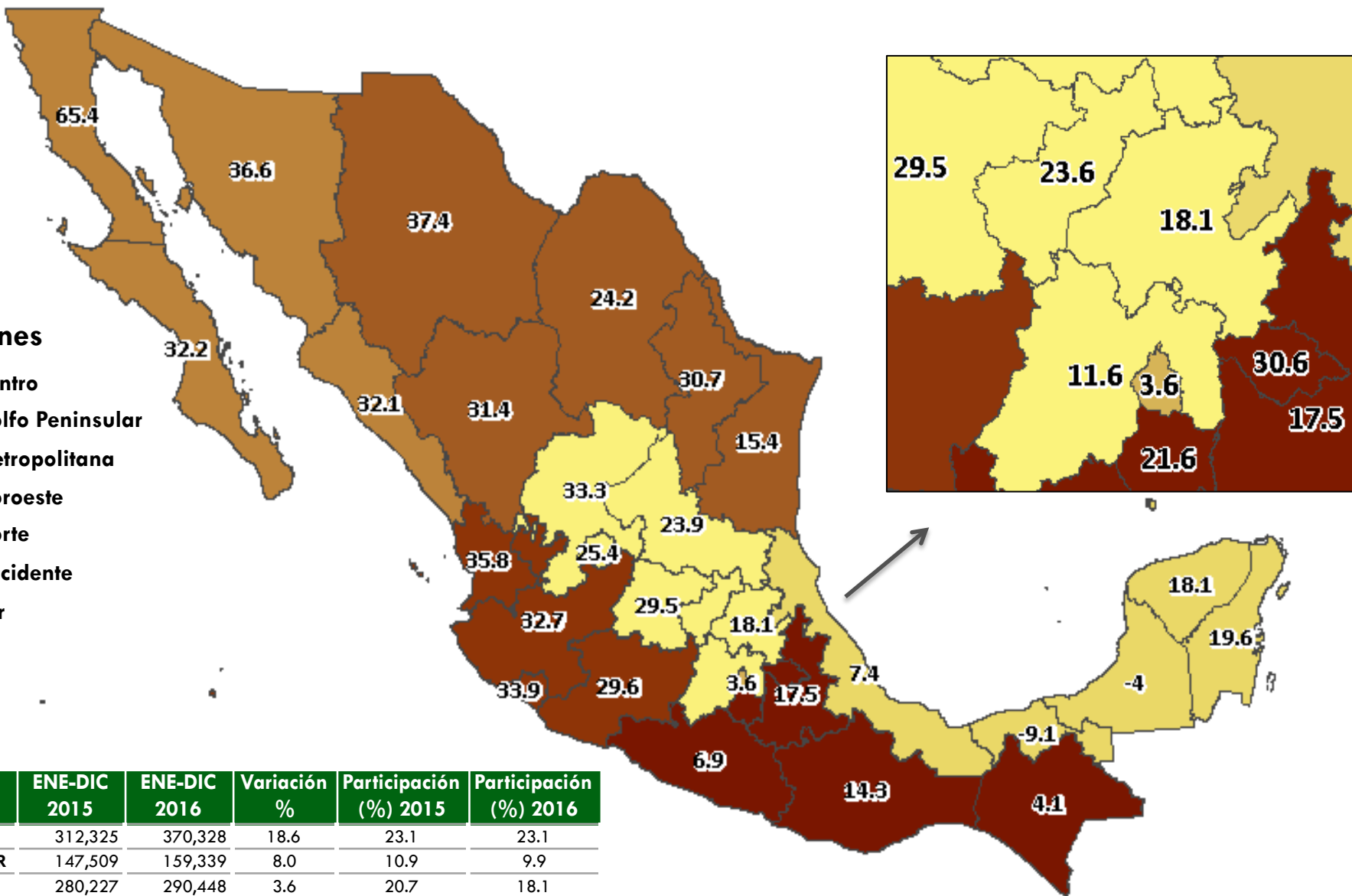
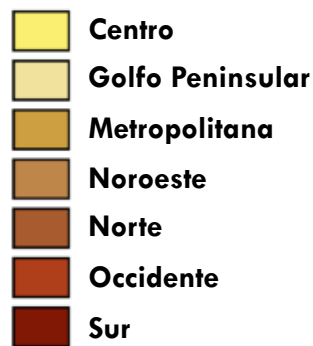
Nissan coloca en esta ocasión cinco de los diez modelos más vendidos en el país, General Motors dos, VW dos y Chrysler uno.



Comercialización por región

(Variación % Ene-Dic 2016 – Ene-Dic 2015)

Regiones



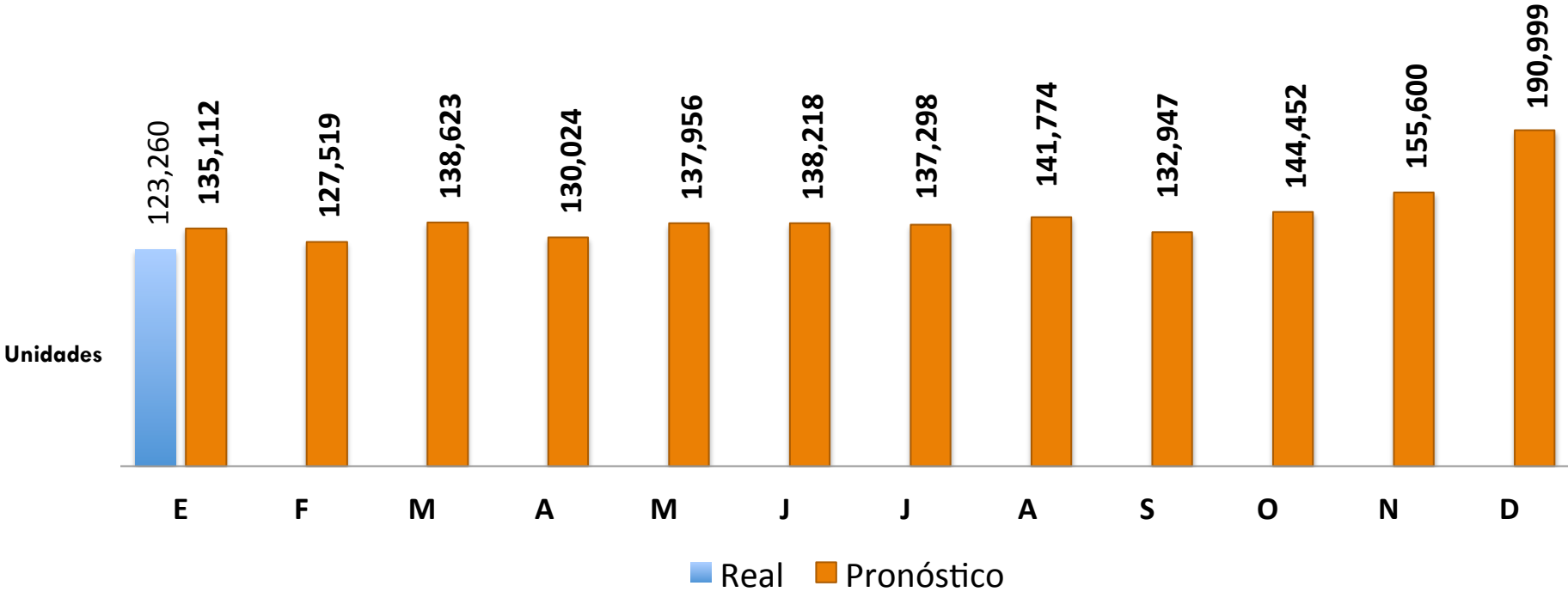
	ENE-DIC 2015	ENE-DIC 2016	Variación %	Participación (%) 2015	Participación (%) 2016
CENTRO	312,325	370,328	18.6	23.1	23.1
GOLFO PENINSULAR	147,509	159,339	8.0	10.9	9.9
METROPOLITANA	280,227	290,448	3.6	20.7	18.1
NOROESTE	93,554	132,994	42.2	6.9	8.3
NORTE	214,612	275,308	28.3	15.9	17.2
OCIDENTE	150,989	199,835	32.4	11.2	12.5
SUR	152,432	175,420	15.1	11.3	10.9
TOTAL	1,351,648	1,603,672	18.6	100.0	100.0



Pronóstico mensual de vehículos ligeros

El volumen de unidades comercializadas en enero de 2017 fue de 123 mil 260 unidades, situándose lo estimado por AMDA para este lapso un 9.7% por encima de la cifra real de acuerdo con el estimado de 1,710,523 unidades para cierre de 2017.

	Enero	Variación %	Pronóstico para febrero 2017
Pronóstico	135,212	9.7%	127 mil 519
Real	123,260		

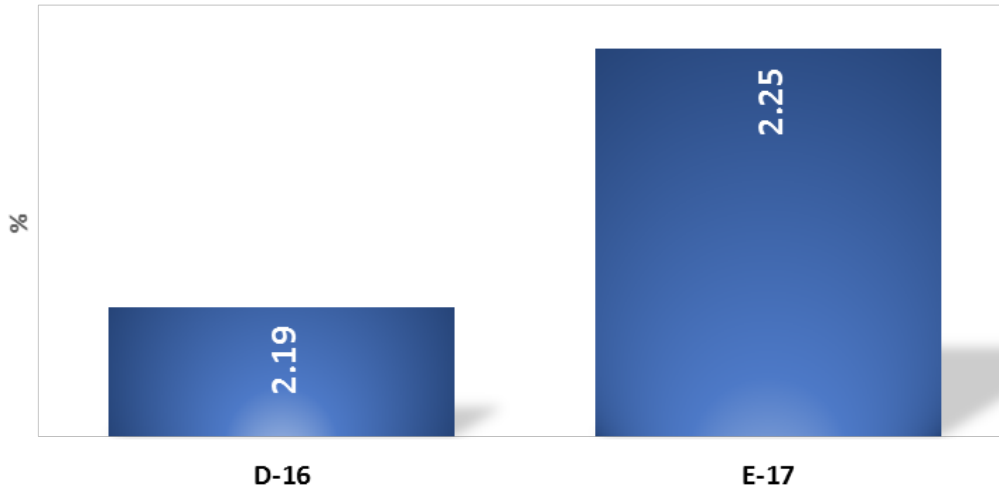


Fuente: Elaborado por AMDA. Escenario Alto



Estados Unidos: Proyecciones de Producto Interno Bruto

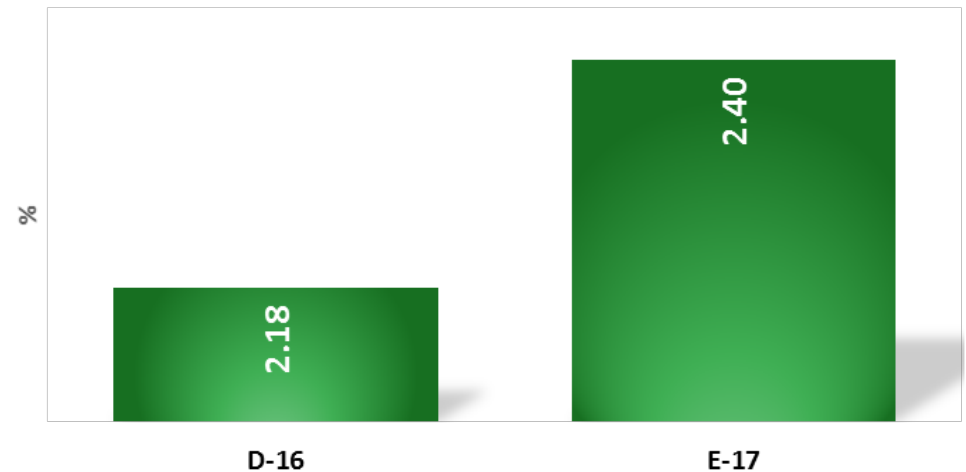
Pronóstico de la Variación del PIB de Estados Unidos para 2017 (Media)



Fuente: Banxico

La expectativa de enero para el crecimiento del PIB estadounidense en 2017 se revisó a la alza en 0.06 puntos porcentuales con respecto al mes anterior.

Pronóstico de la Variación del PIB de Estados Unidos para 2018 (Media)



Fuente: Banxico

La expectativa para el crecimiento del PIB estadounidense en 2018 presenta un crecimiento respecto al mes anterior de 0.22%, según la encuesta de enero.

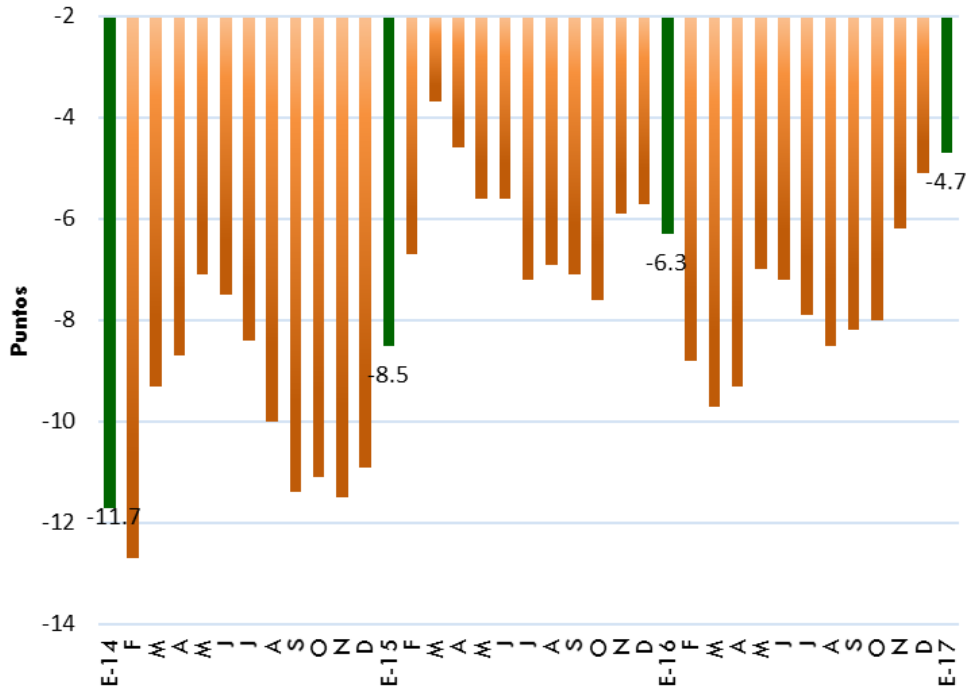


Confianza del consumidor en Estados Unidos y Euro Zona

ICC Estados Unidos

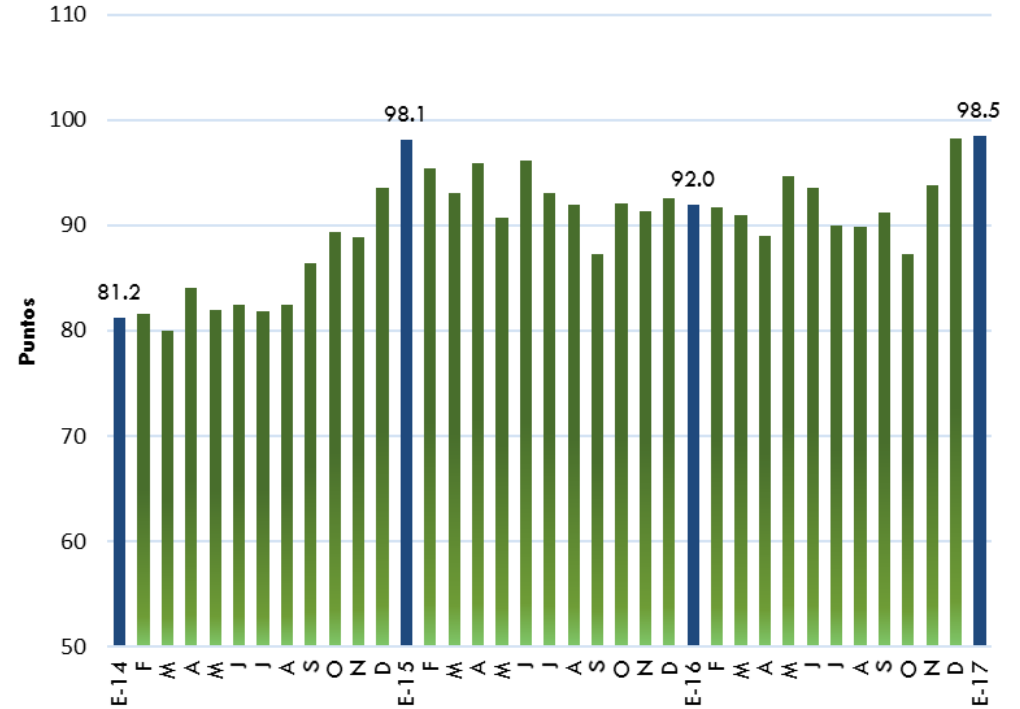
- Variación porcentual mensual: (Dic2016-Ene2017): **0.3**
- Variación porcentual anual: (Ene2016-Ene2017): **7.1**

Euro zona: confianza del consumidor



Fuente: Bloomberg. Comisión Europea

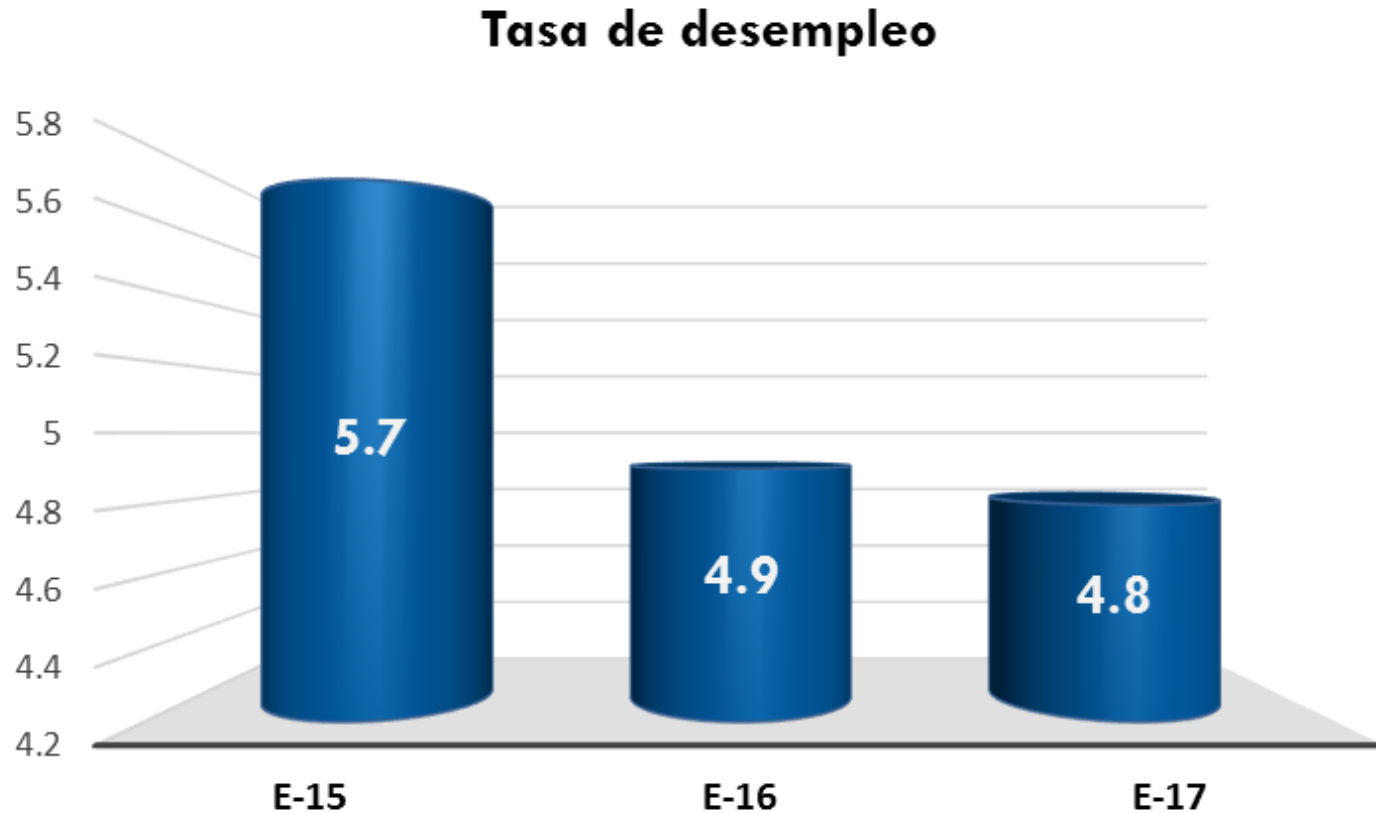
EUA: Índice de confianza del consumidor



Fuente: Thompson Reuters. Michigan University

La confianza del consumidor en la eurozona aumentó en 0.4 puntos respecto a diciembre. Mientras que para el mismo período del año anterior aumentó en 1.6 puntos

Desempleo en Estados Unidos



Fuente: BLS

Es la tasa más baja presentada en mes similar desde 2007, aumentando en 0.1% respecto a diciembre de 2016.

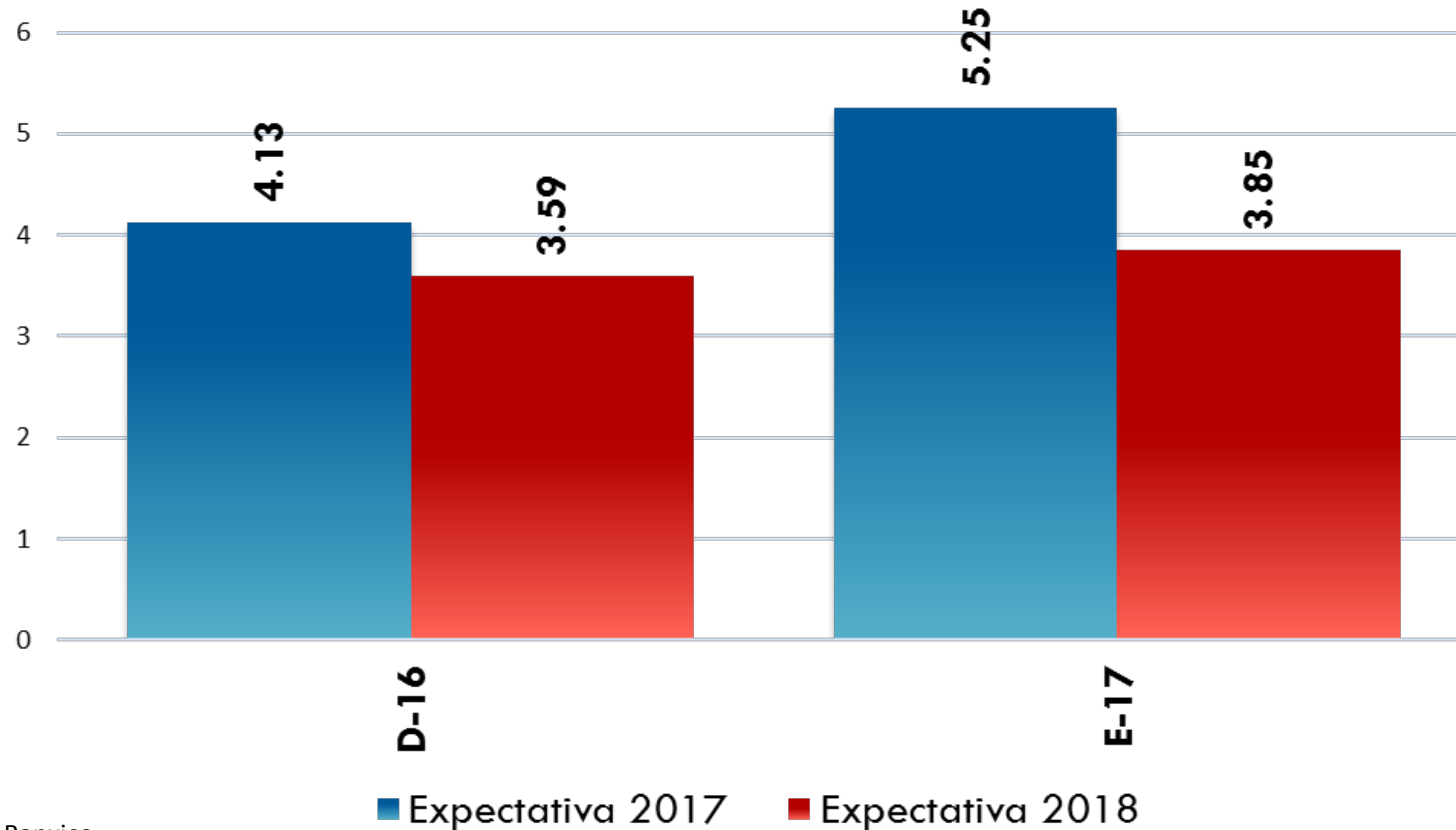
Comercialización de vehículos ligeros

	Enero		
	2017	2016	Variación %
	1,143,549	1,164,372	-1.8
	171,556	155,851	10.1
	143,582	149,677	-4.1
	84,515	76,334	10.7
	110,945	108,572	2.2
	123,260	119,693	3.0

Fuente: AN, WSJ, FEDERAUTO, AMDA, DESROSSIERS, FENABRAVE

Evolución de Precios

Expectativa de inflación anual (%)



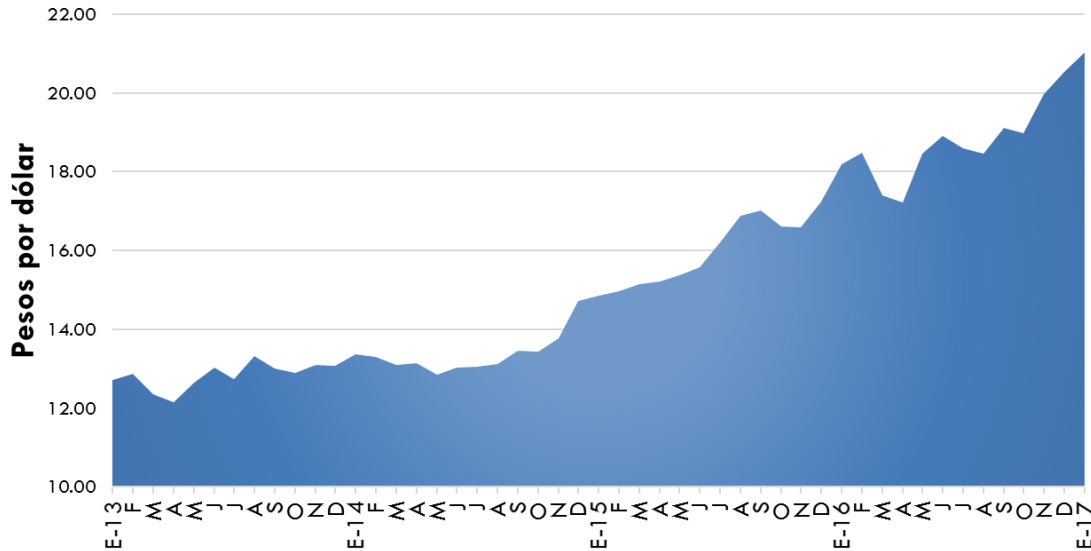
Fuente: Banxico

La expectativa de inflación a enero de 2017 está por encima de la meta establecida por el banco central de 3% más/menos 1 punto porcentual, incrementando más de un punto respecto al mes anterior.



Cetes y Tipo de Cambio

**Tipo de Cambio
(Cierre de mes)**

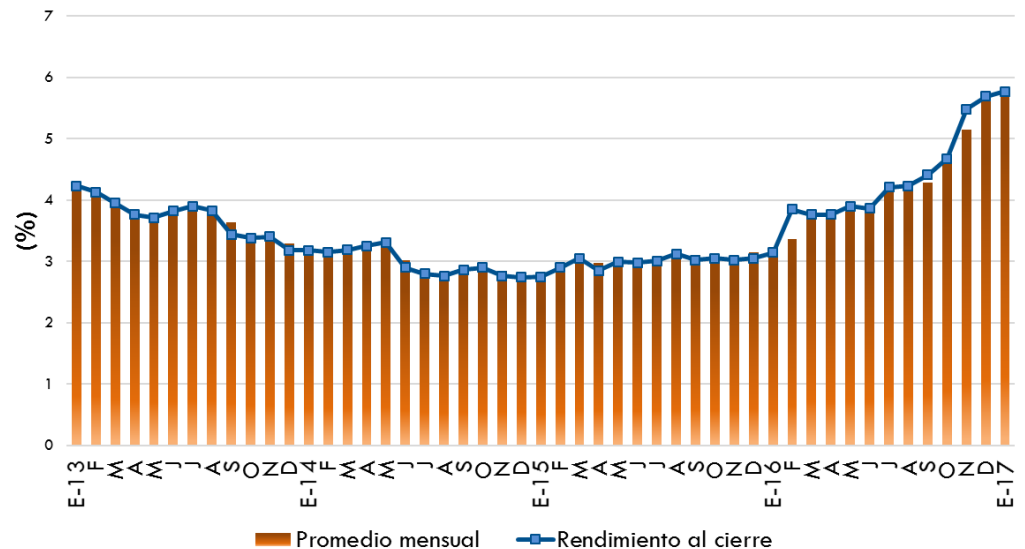


Los analistas prevén que para el cierre de 2017 el Tipo de cambio se sitúe en 21.7 pesos por dólar, mientras que para 2018 la expectativa de cierre es de 21.55 pesos por dólar [Banxico 1/2/2017]

Fuente: Banxico

Al cierre de 2016 la tasa de Cete a 28 días se situó en 5.69 puntos porcentuales, mientras que para enero de 2017 cerró con 5.77 (0.01 % por arriba del objetivo)

Tasa de interés. Cetes a 28 días

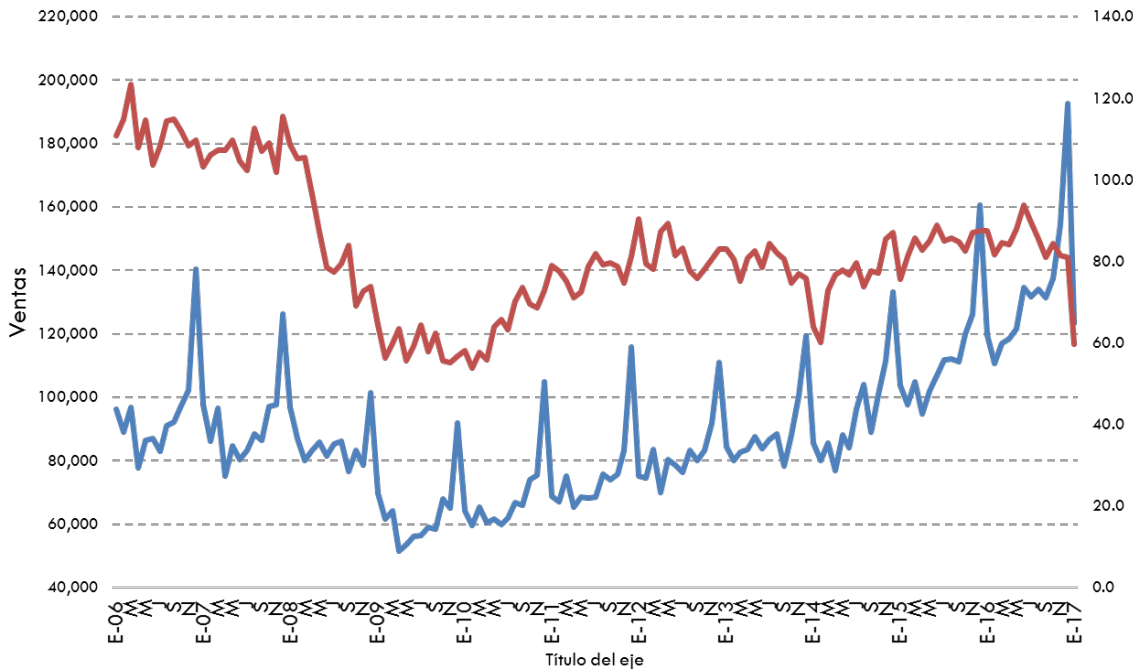


Fuente: Banxico



Confianza del consumidor (ICC 5° Componente)

Confianza del consumidor y ventas



Fuente: INEGI

— VENTAS — ICC 5°

ICC 5° Componente

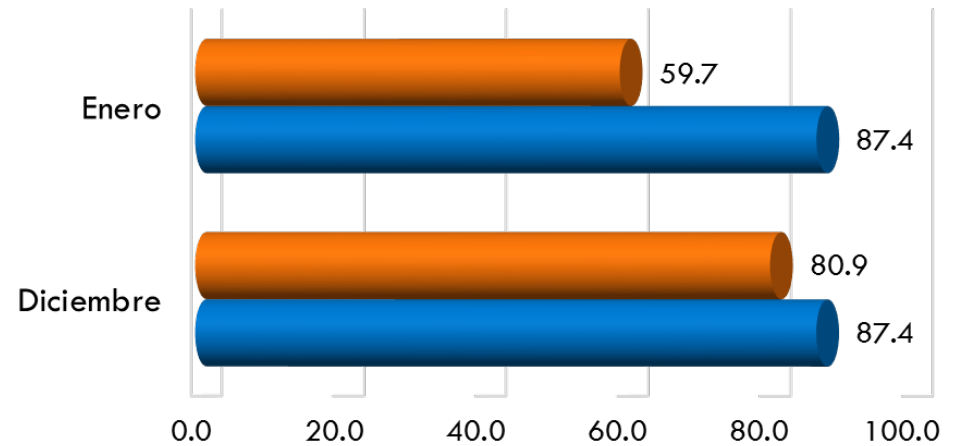
• Variación % anual

Ene2016-Ene2017: **-31.65%**

• Variación % mensual

Dic2016-Ene2017: **-26.14%**

ICC. 5° Componente. A Enero de 2017 (Puntos)



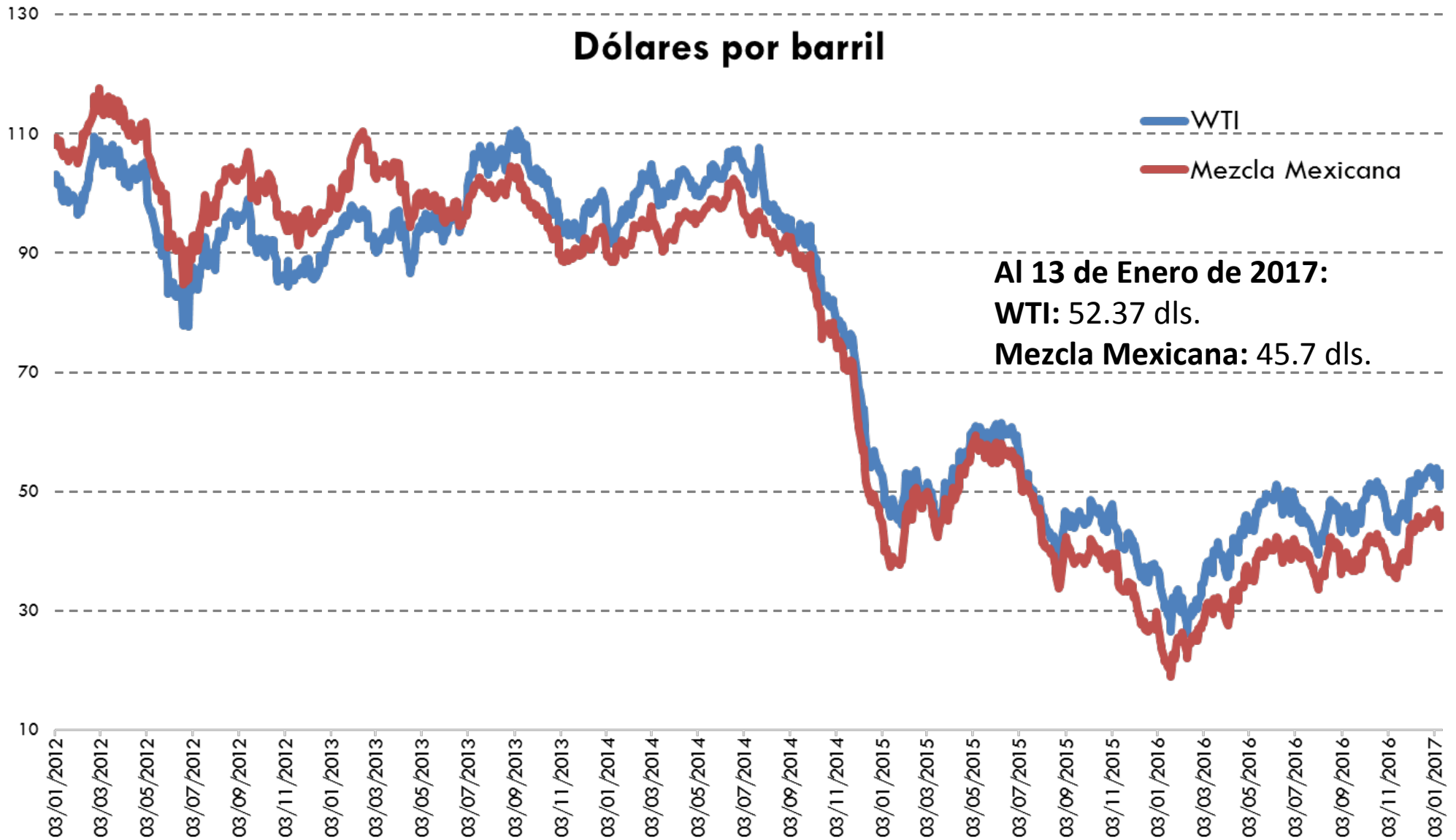
■ 2016-2017 ■ 2015-2016

Fuente: INEGI

El quinto componente del Índice de Confianza del Consumidor disminuyó más de 26% respecto a Enero y Diciembre del año anterior.



Precios del petróleo

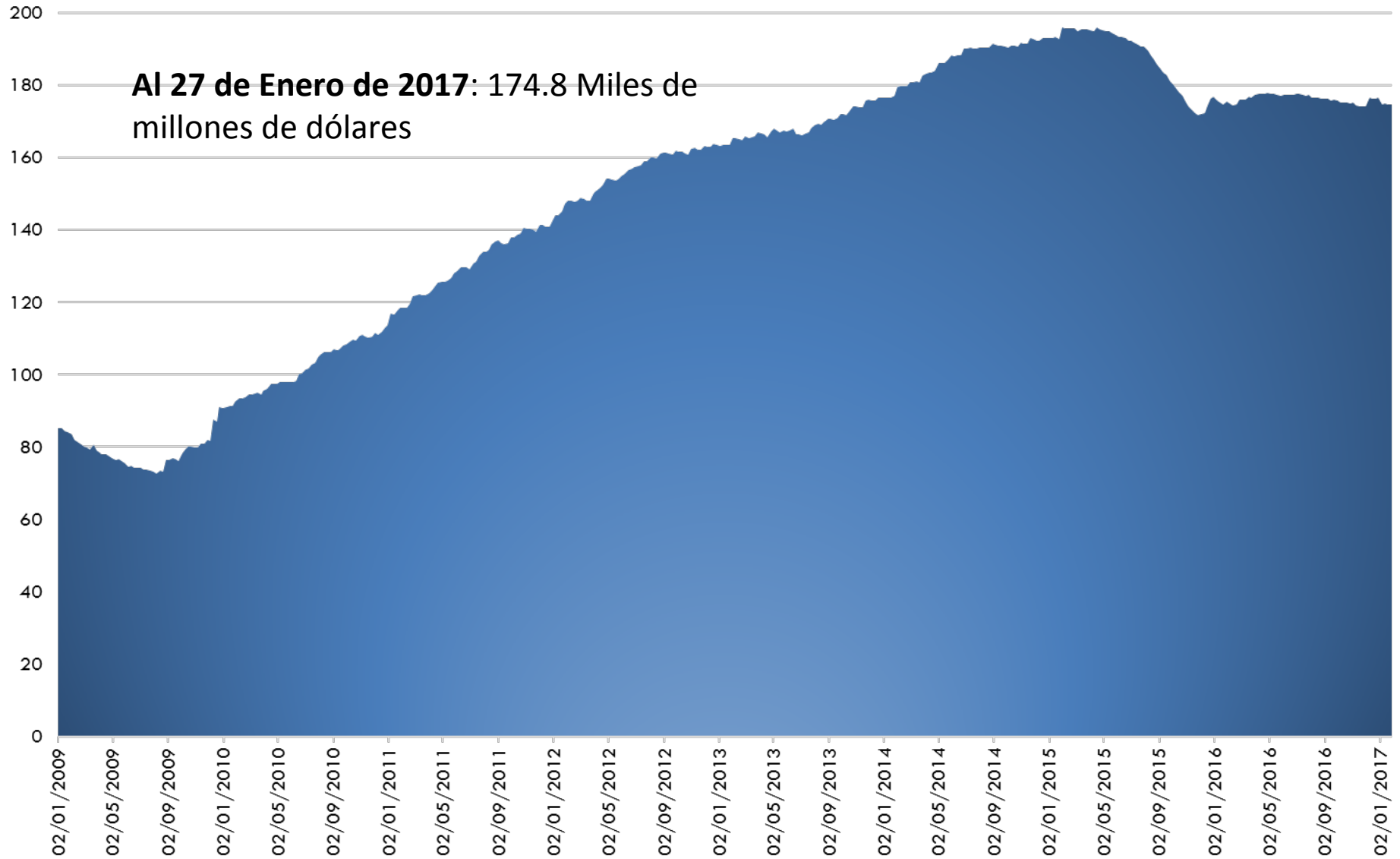


Fuente: Banxico. Servicio Geológico Mexicano



Saldo semanal de la reserva internacional neta

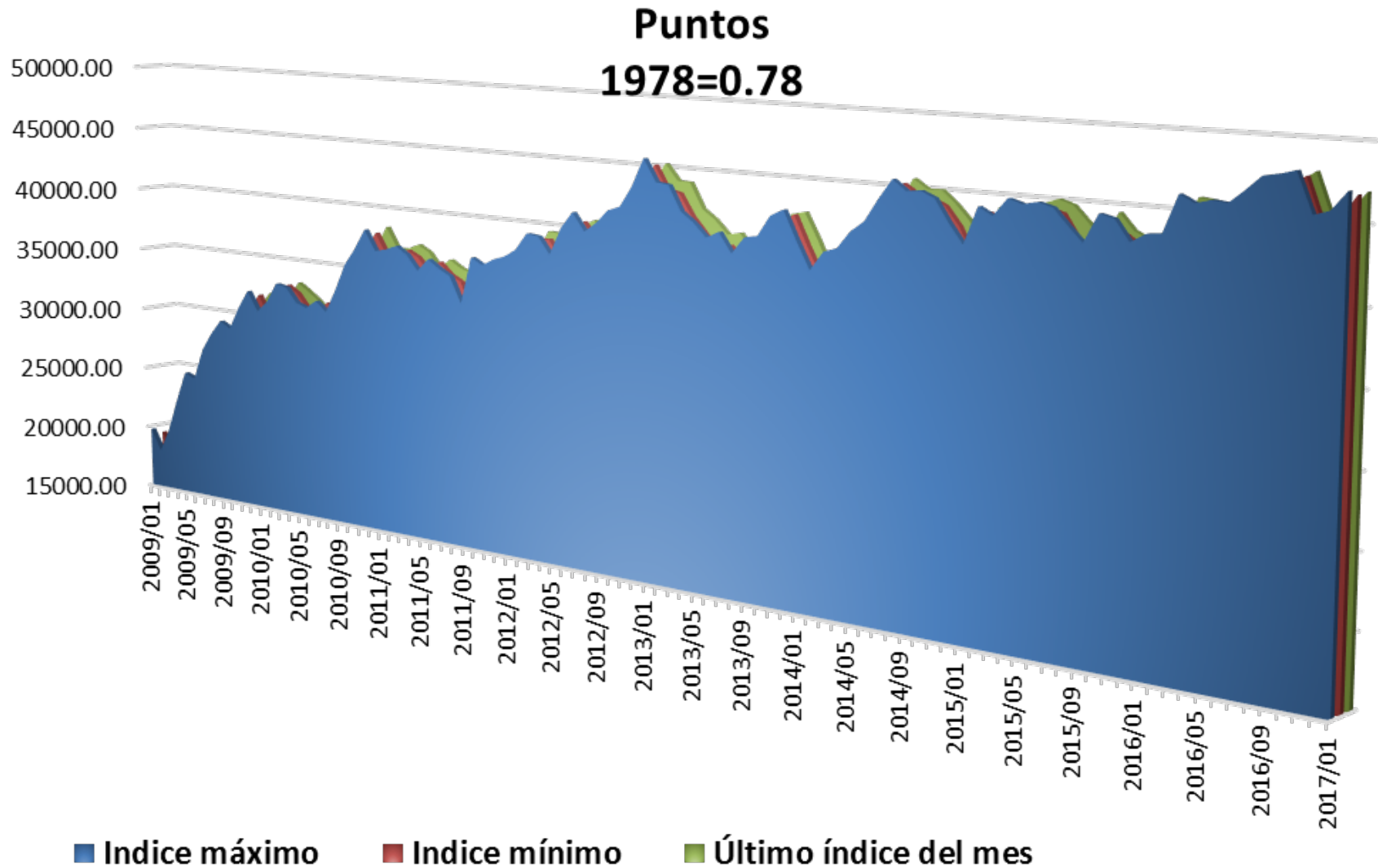
Miles de millones de dólares



Fuente: Banxico



Índice de precios y cotizaciones de la Bolsa Mexicana de Valores



Fuente: INEGI. Noviembre de 2016

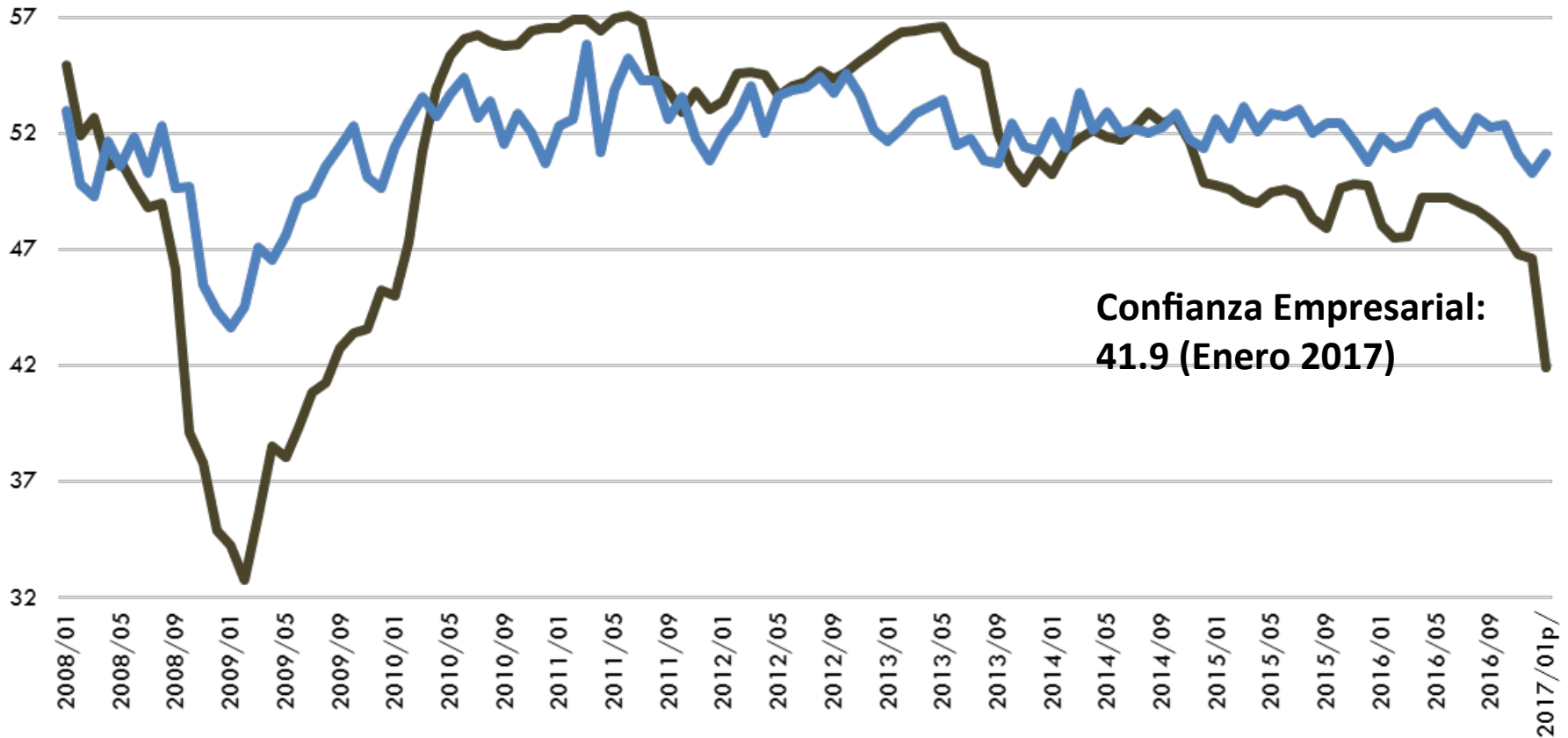


Indicadores del productor manufacturero

Puntos

IPM:
51.1 (Enero 2017)

Confianza Empresarial:
41.9 (Enero 2017)



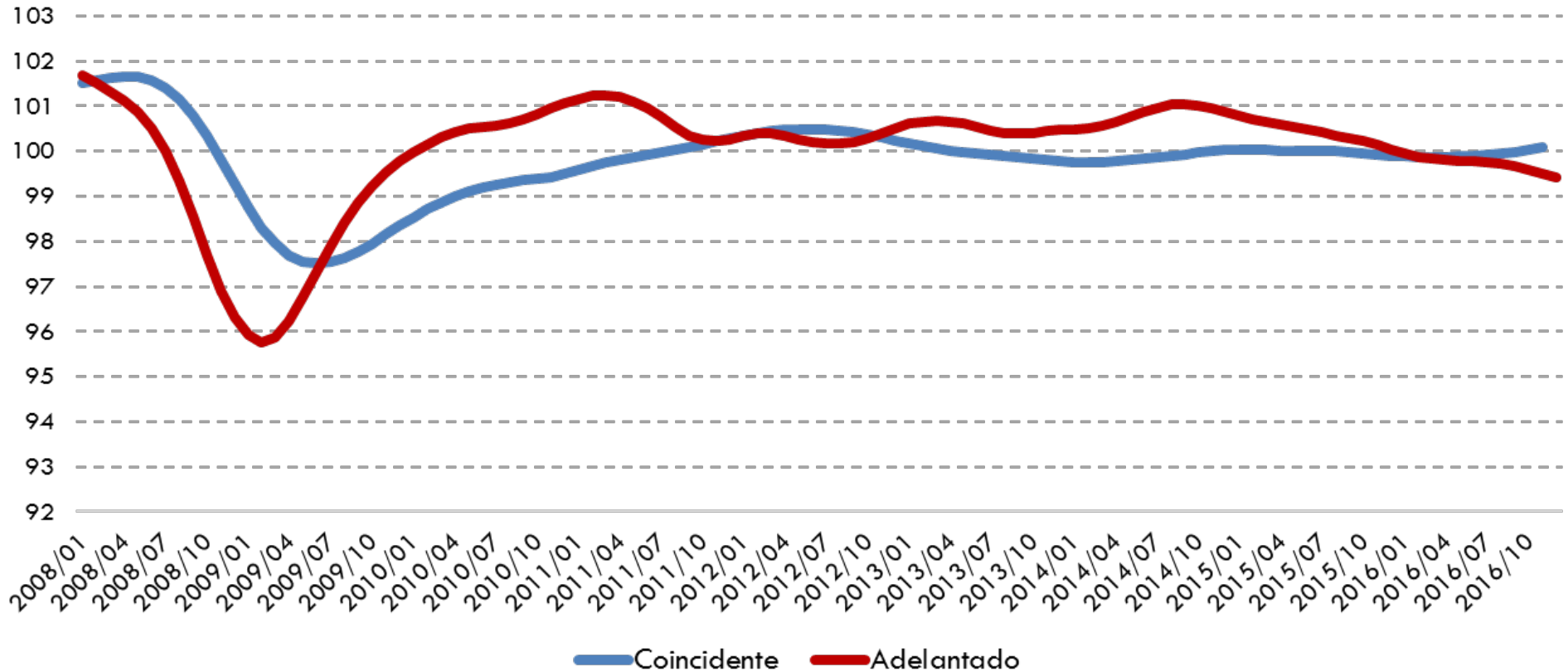
Fuente: INEGI

— Confianza Empresarial

— Pedidos Manufactureros

Sistema de indicadores cíclicos

Puntos



Fuente: INEGI.
 Datos a Diciembre de 2016

El dato de indicador adelantado para Diciembre de 2016 registró una disminución de 0.6 puntos respecto al mismo mes de 2015.