



Asociación Mexicana de
Distribuidores de Automotores

Reporte de Mercado Interno Automotor

Diciembre 2016



Vehículos ligeros comercializados

En diciembre de 2015 y 2016

	Diciembre		Variación	
	2015	2016	Unidades	Porcentaje
Subcompactos	54,101	69,308	15,207	28.1%
Compactos	37,970	47,629	9,659	25.4%
De lujo	7,137	9,392	2,255	31.6%
Deportivos	1,034	1,275	241	23.3%
Usos múltiples	36,459	39,817	3,358	9.2%
Camiones ligeros	23,837	24,887	1,050	4.4%
Camiones pesados ¹	125	259	134	107.2%
Total	160,663	192,567	31,904	19.9%

¹Camiones pesados incluye: F450, F550.

En diciembre de 2016 se registra la doceava tasa positiva del año.



Vehículos ligeros comercializados

de enero – diciembre de 2015 y 2016

Segmento	2015	Estructura	2016	Estructura	Variación	
					Absoluta	Relativa
Subcompactos	489,858	36.2%	592,140	36.9%	102,282	20.9%
Compactos	323,815	24.0%	380,575	23.7%	56,760	17.5%
De lujo	69,290	5.1%	81,077	5.1%	11,787	17.0%
Deportivos	9,307	0.7%	12,120	0.8%	2,813	30.2%
Usos múltiples	279,305	20.7%	326,014	20.3%	46,709	16.7%
Camiones ligeros	178,526	13.2%	209,920	13.1%	31,394	17.6%
Camiones pesados ¹	1,547	0.1%	1,826	0.1%	279	18.0%
Total	1,351,648	100.0%	1,603,672	100.0%	252,024	18.6%

¹Camiones pesados incluye: F450, F550.

Ventas mensuales en 2016

Segmento	Variación			
	nov-16	dic-16	Unidades	Porcentaje
Subcompactos	57,119	69,308	12,189	21.3%
Compactos	37,234	47,629	10,395	27.9%
De lujo	7,354	9,392	2,038	27.7%
Deportivos	988	1,275	287	29.0%
Usos múltiples	32,784	39,817	7,033	21.5%
Camiones ligeros	18,941	24,887	5,946	31.4%
Camiones pesados ¹	196	259	63	32.1%
Total	154,616	192,567	37,951	24.5%

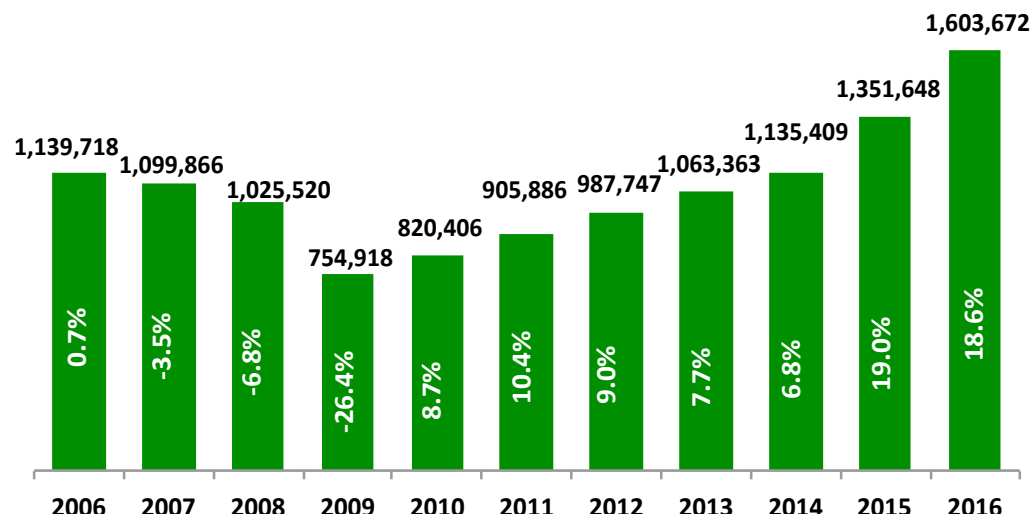
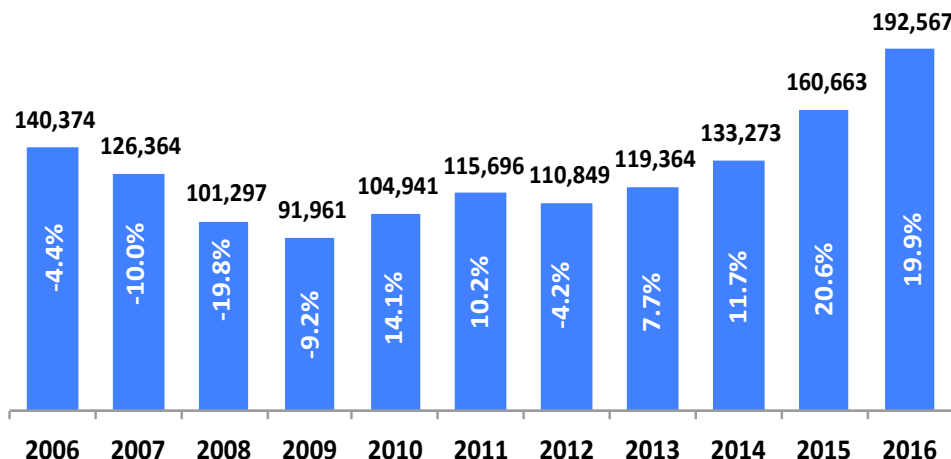
¹Camiones pesados incluye: F450, F550.



Comercialización de vehículos ligeros de 2006 a 2016

En los meses de diciembre

Acumulados enero – diciembre



Fuente: Elaborado por AMDA.

Comercialización	2016 vs 2006	37.2%
Comercialización	2016 vs 2007	52.4%
Comercialización	2016 vs 2008	90.1%
Comercialización	2016 vs 2009	109.4%
Comercialización	2016 vs 2010	83.5%
Comercialización	2016 vs 2011	66.4%
Comercialización	2016 vs 2012	73.7%
Comercialización	2016 vs 2013	61.3%
Comercialización	2016 vs 2014	44.5%
Comercialización	2016 vs 2015	19.9%

Comercialización	2016 vs 2006	40.7%
Comercialización	2016 vs 2007	45.8%
Comercialización	2016 vs 2008	56.4%
Comercialización	2016 vs 2009	112.4%
Comercialización	2016 vs 2010	95.5%
Comercialización	2016 vs 2011	77.0%
Comercialización	2016 vs 2012	62.4%
Comercialización	2016 vs 2013	50.8%
Comercialización	2016 vs 2014	41.2%
Comercialización	2016 vs 2015	18.6%



Ventas acumuladas 12 meses

Periodo	Unidades	Var. % mes anterior	
Dic 11	Nov 12	992,594	0.89%
Ene 12	Dic 12	987,747	-0.49%
Feb 12	Ene 13	996,719	0.91%
Mar 12	Feb 13	1,002,209	0.55%
Abr 12	Mar 13	1,001,402	-0.08%
May 12	Abr 13	1,015,039	1.36%
Jun 12	May 13	1,022,290	0.71%
Jul 12	Jun 13	1,027,495	0.51%
Ago 12	Jul 13	1,037,764	1.00%
Sept 12	Ago 13	1,042,770	0.48%
Oct 12	Sept 13	1,041,161	-0.15%
Nov 12	Oct 13	1,046,251	0.49%
Dic 12	Nov 13	1,054,848	0.82%
Ene 13	Dic 13	1,063,363	0.81%
Feb 13	Ene 14	1,064,598	0.12%
Mar 13	Feb 14	1,064,343	-0.02%
Abr 13	Mar 14	1,067,258	0.27%
May 13	Abr 14	1,060,596	-0.62%
Jun 13	May 14	1,061,322	0.07%
Jul 13	Jun 14	1,061,736	0.04%
Ago 13	Jul 14	1,071,302	0.90%
Sep 13	Ago 14	1,086,851	1.45%
Oct 13	Sep 14	1,097,616	0.99%
Nov 13	Oct 14	1,110,278	1.15%
Dic 13	Nov 14	1,121,500	1.01%
Ene 14	Dic 14	1,135,409	1.24%
Feb 14	Ene 15	1,153,602	1.60%
Mar 14	Feb 15	1,171,222	1.53%
Abr 14	Mar 15	1,190,442	1.64%
May 14	Abr 15	1,208,373	1.51%
Jun 14	May 15	1,222,111	1.14%
Jul 14	Jun 15	1,244,874	1.86%
Ago 14	Jul 15	1,260,377	1.25%
Sep 14	Ago 15	1,268,534	0.65%
Oct 14	Sep 15	1,290,748	1.75%
Nov 14	Oct 15	1,309,692	1.47%
Dic 14	Nov 15	1,324,258	1.11%
Ene 15	Dic 15	1,351,648	2.07%
Feb 15	Ene 16	1,367,644	1.18%
Mar 15	Feb 16	1,380,856	0.97%
Abr 15	Mar 16	1,392,817	0.87%
May 15	Abr 16	1,416,428	1.70%
Jun 15	May 16	1,436,033	1.38%
Jul 15	Jun 16	1,463,679	1.93%
Ago 15	Jul 16	1,483,729	1.37%
Sep 15	Ago 16	1,505,734	1.48%
Oct 15	Sep 16	1,525,847	1.34%
Nov 15	Oct 16	1,543,363	1.15%
Dic 15	Nov 16	1,571,768	1.84%
Ene 16	Dic 16	1,603,672	2.03%

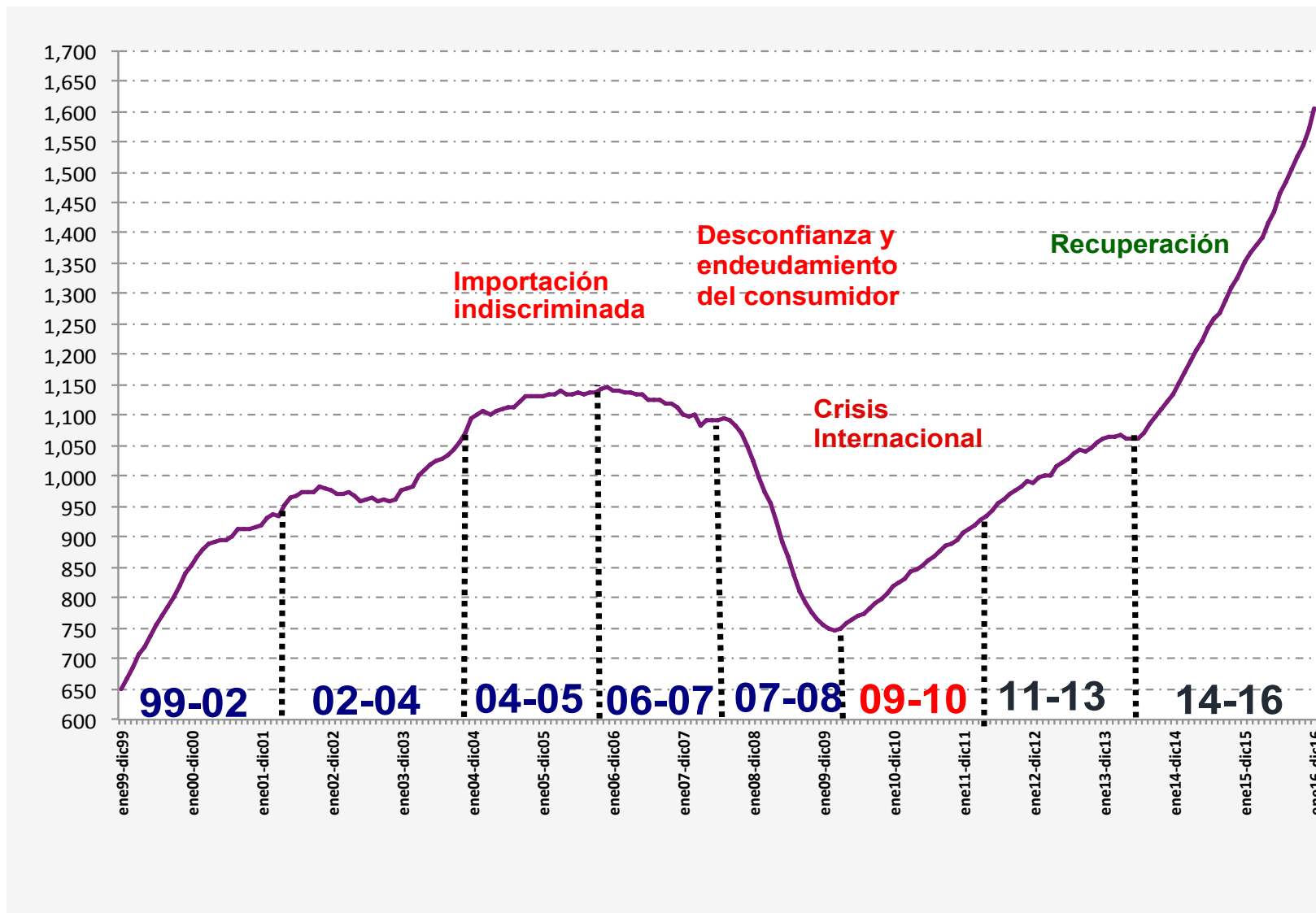
Las ventas anualizadas fueron de un millón 603 mil 672 unidades a diciembre de 2016, es decir, la suma de los 12 meses de enero de 2016 a diciembre de 2016. En esta ocasión se registra crecimiento de 18.6% respecto al mismo lapso de 2015 cuando se cerró con un millón 351 mil 648 vehículos.

Por su parte, respecto al acumulado de 12 meses inmediato anterior (diciembre de 2015 a noviembre de 2016), las ventas aumentaron 2.03% con 31 mil 904 unidades más. Este indicador fue mayor en 0.19 puntos porcentuales respecto al período inmediato anterior.



Factores de impacto negativo en el consumidor (Serie anualizada de 1999 a 2016)

Miles de
unidades



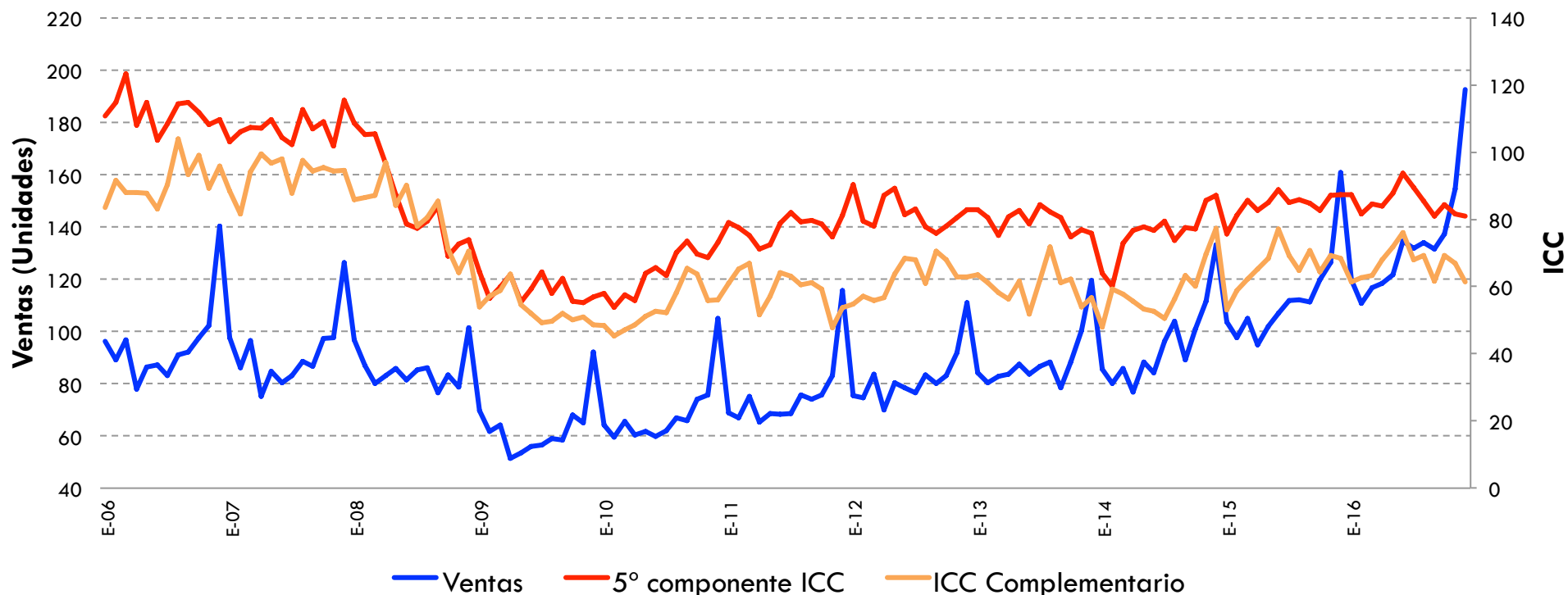
Fuente: Elaborado por AMDA con información de AMIA.



Confianza del Consumidor y Ventas

5to. Componente

Diciembre 2016



Fuente: Elaborado por AMDA con datos de INEGI.

ICC 5° Componente

- Variación % anual dic 2016- dic 2015: **-7.43%**
- Variación % mensual dic 2016 - nov 2016: **-0.76**

ICC Complementario

- Variación % anual dic 2016- dic 2015: **-10.08%**
- Variación % mensual dic 2016 - nov 2016: **-8.19%**

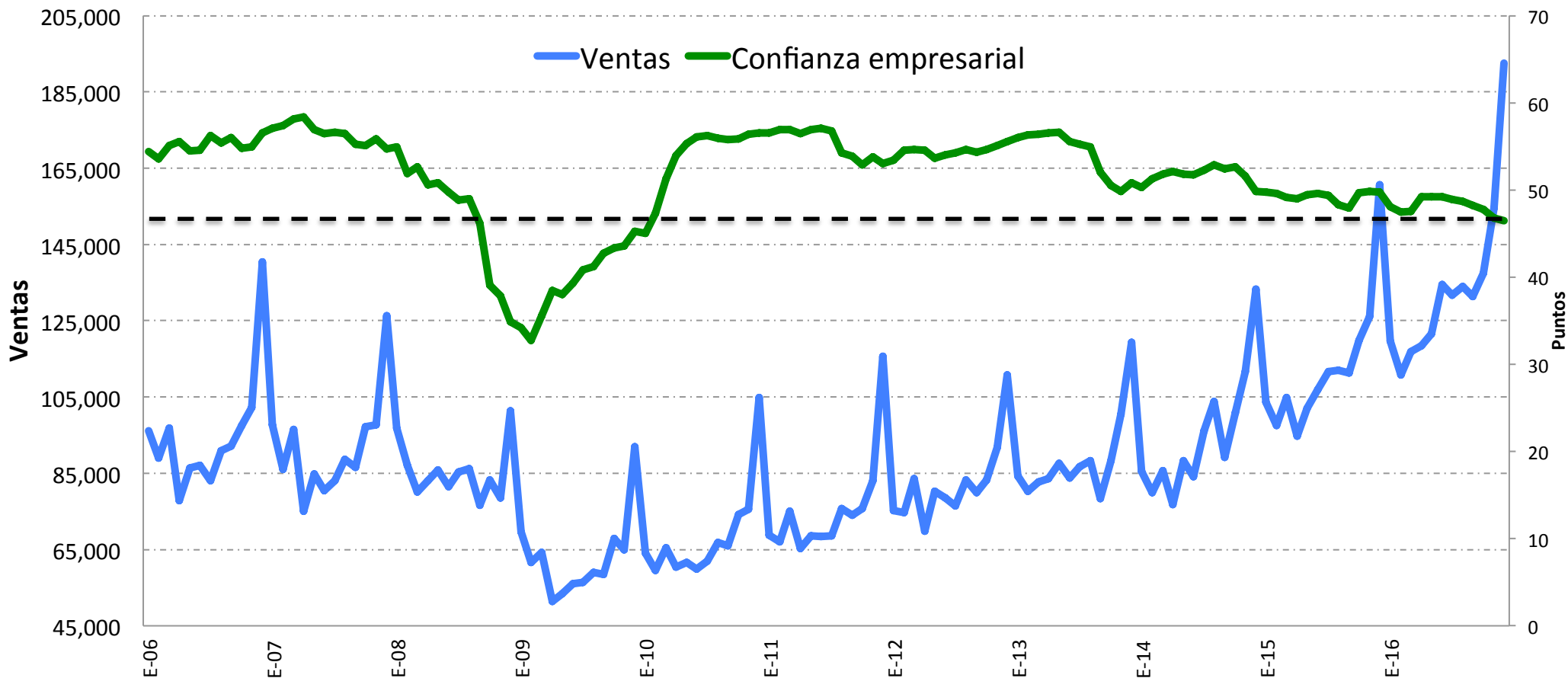
Comparando la situación económica actual con la de hace un año ¿cómo considera en el momento actual las posibilidades de que usted o alguno de los integrantes de este hogar realice compras tales como muebles, televisor, lavadora, otros aparatos electrodomésticos, etc.?

¿Algún miembro de este hogar o usted están planeando comprar un automóvil nuevo o usado en los proximos 2 años?



Indicador de Confianza Empresarial y Ventas

Diciembre 2016



ICEM

- Variación % anual dic 2016- dic 2015: **-6.5%**
- Variación % mensual dic 2016 - nov 2016: **-0.6%**

Fuente: Elaborado por AMDA con datos de INEGI.

Nota: referido al sector manufacturero.

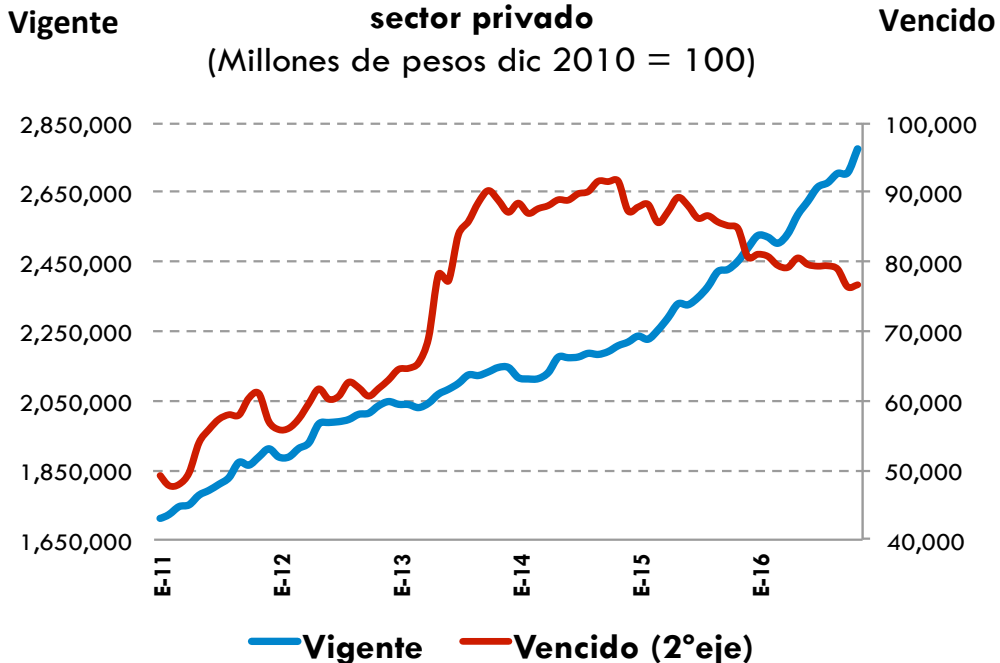
Rescata la percepción del empresariado sobre:

Momento adecuado para invertir, situación económica presente y futura del país, situación económica presente y futura de la empresa.



Crédito otorgado por la banca comercial

Crédito otorgado por la banca comercial al sector privado
(Millones de pesos dic 2010 = 100)



Fuente: Elaborado por AMDA con datos de BANXICO.

Variación % anual (Nov16-Nov15):
 Tarjeta Crédito → 6.5%
 Bienes Consumo Duradero → 15.2%

Variación % mensual (Nov16-Oct16):
 Tarjeta Crédito → 4.1%
 Bienes Consumo Duradero → 1.6%

Variación % anual (Nov16-Nov15):

Vigente → 13.2%

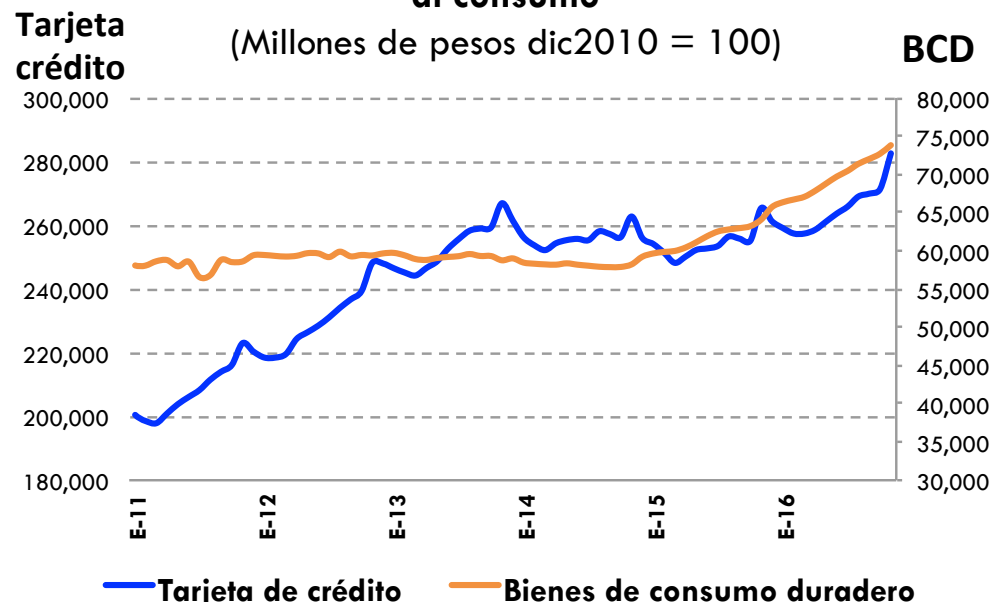
Vencido → -9.6%

Variación % mensual (Nov16-Oct16):

Vigente → 2.5%

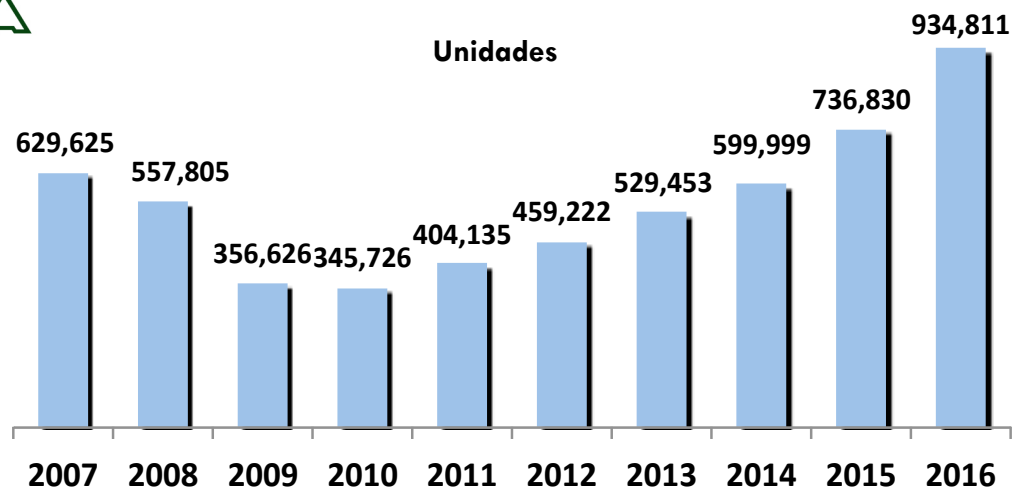
Vencido → 0.4%

Crédito vigente otorgado por la banca comercial al consumo
(Millones de pesos dic2010 = 100)





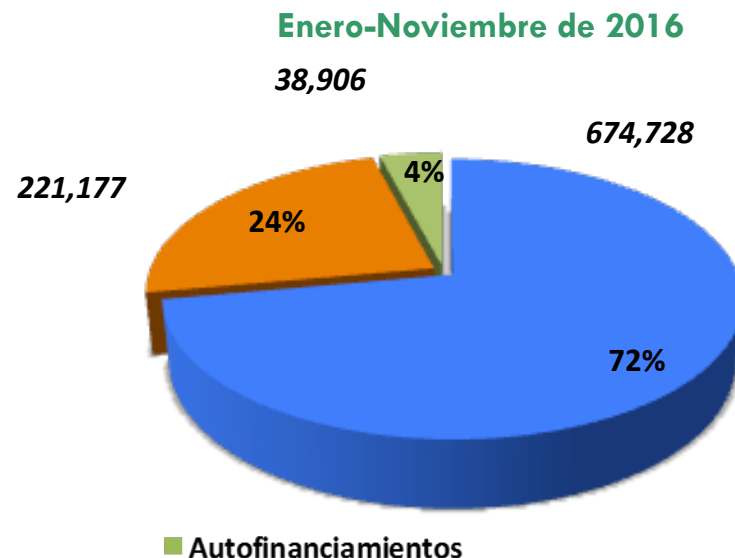
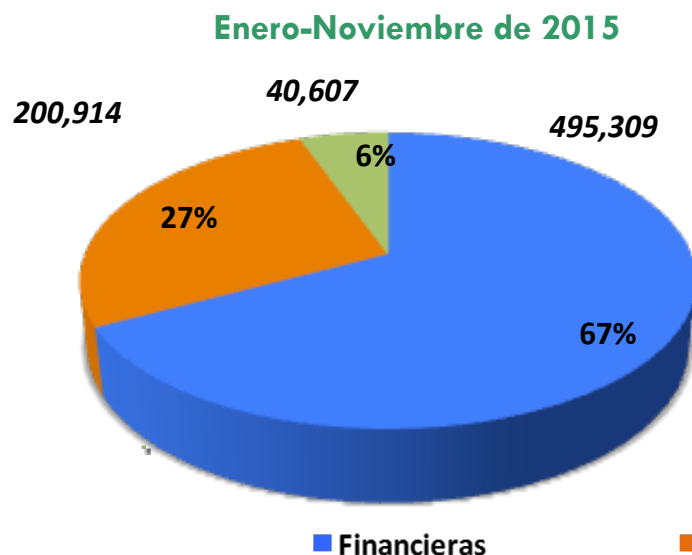
Financiamiento a la adquisición de vehículos



En el periodo enero-noviembre de 2016 se registraron 934 mil 811 colocaciones lo que representa un incremento de 26.9% con respecto a 2015, lo que equivale a **197 mil 981 unidades más**. Las cifras de este período están 48.5% por encima de las registradas en 2007.

Del total de ventas en el periodo Ene-Nov 2016, 66.2% se financiaron.*

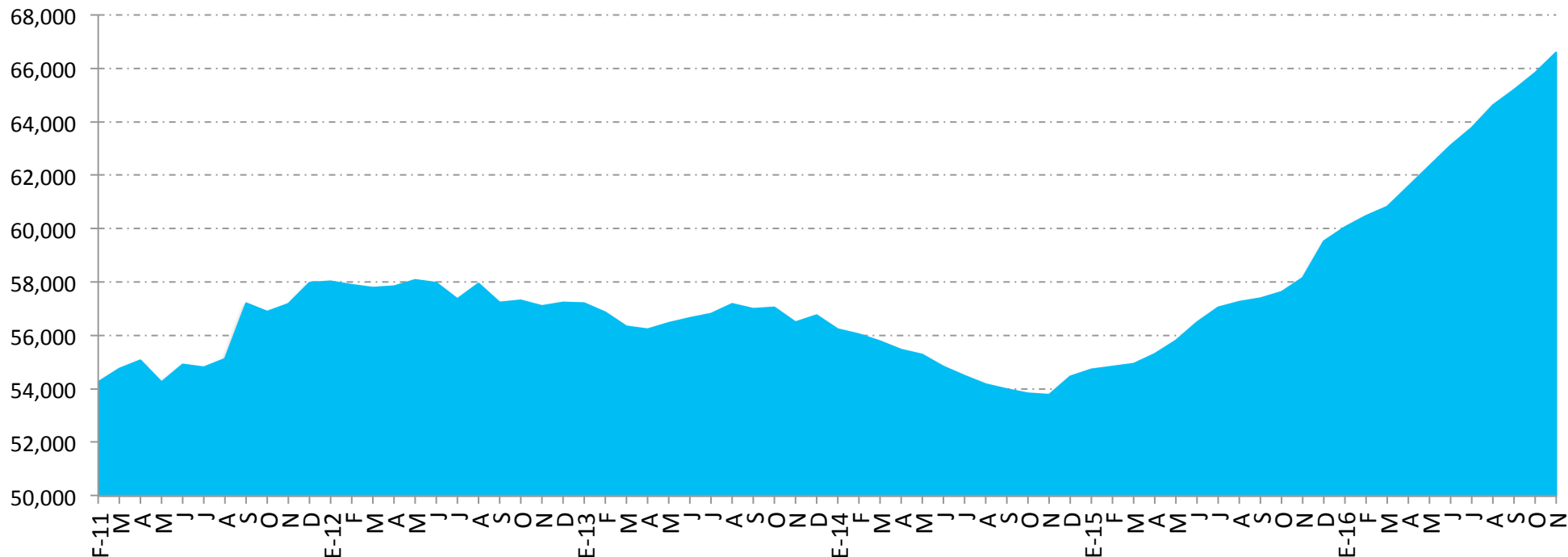
Participación en el total de unidades financiadas:





Crédito en Sector Automotriz

Crédito vigente otorgado por la banca comercial al consumo de bienes duraderos: Automotriz
(Millones de pesos dic 2010 = 100)



Fuente: Elaborado por AMDA con datos de BANXICO.

Cartera Automotriz Vigente (98.4% de cartera total)

- Variación % anual nov 2016 – nov 2015: **14.5%**
- Variación % mensual nov 2016 – oct 2016: **1.1%**

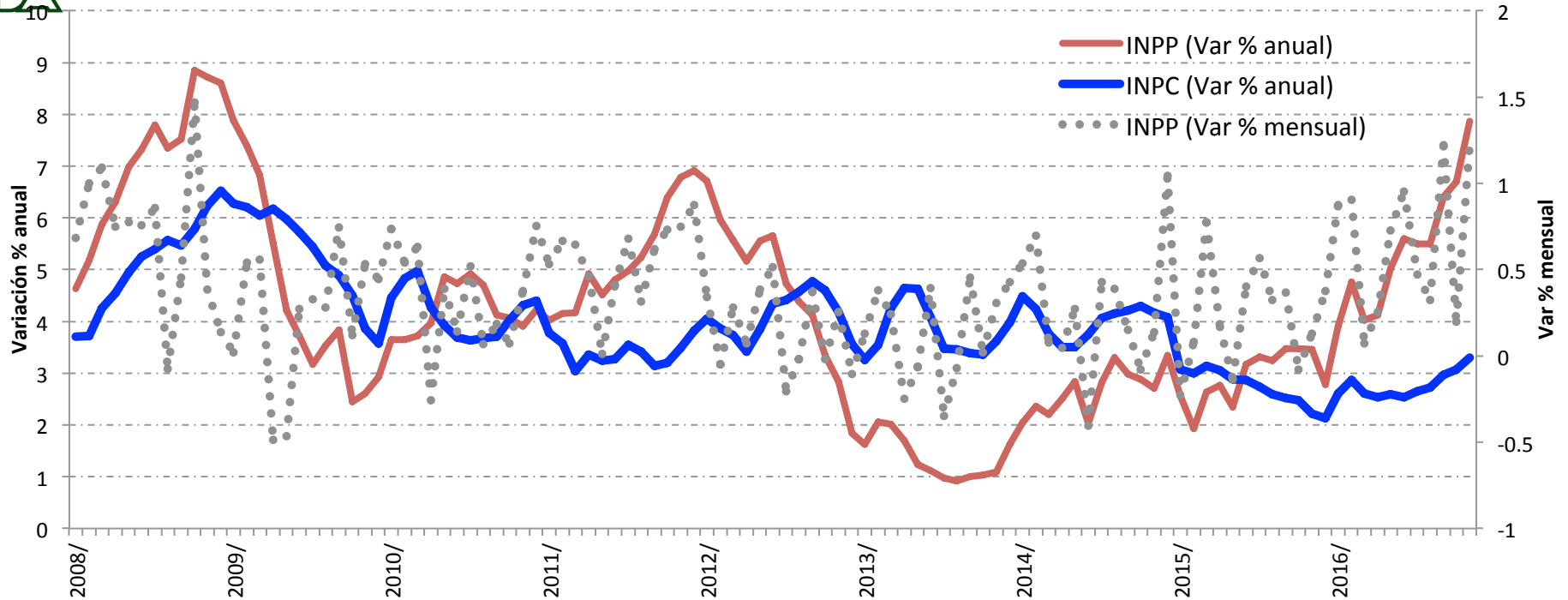
Cartera Automotriz Vencida (1.6% de cartera total)

- Variación % anual nov 2016 - nov 2015: **6.8%**
- Variación % mensual nov 2016 - oct 2015: **1.2%**



Inflación: consumidor - productor

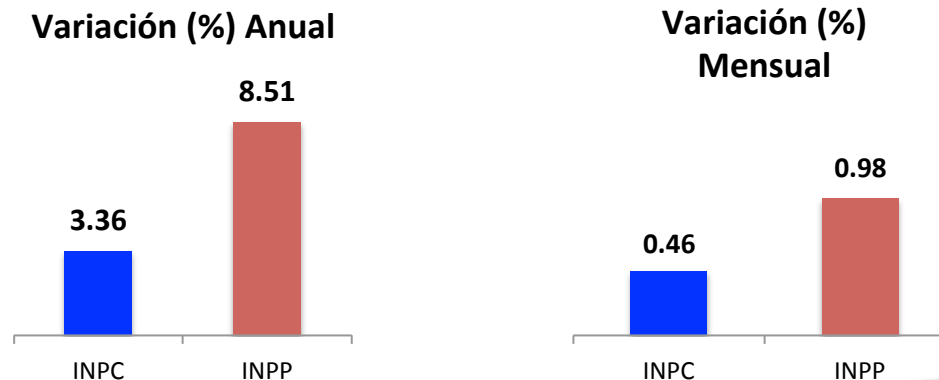
Diciembre 2016



Fuente: Elaborado por AMDA con datos de INEGI.

INPP excluyendo petróleo por sector y subsector de actividad económica de origen
(base 2010=100)

La variación anual y mensual del Índice Nacional Precios al Productor en diciembre se observa por encima de la variación del Índice Nacional de Precios al Consumidor

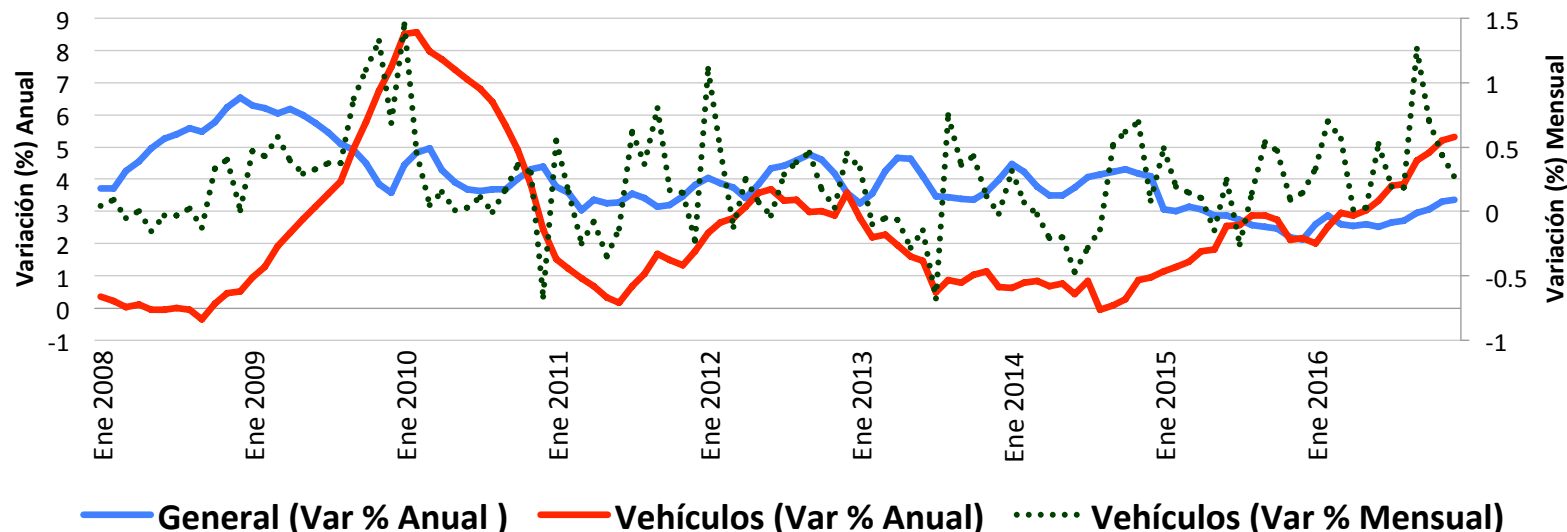




Inflación en Sector Automotriz

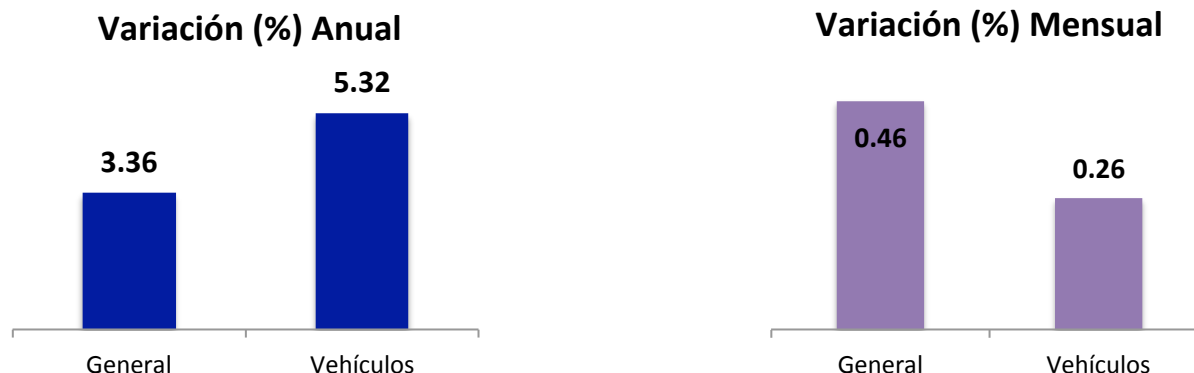
Inflación General y de Vehículos

Diciembre 2016



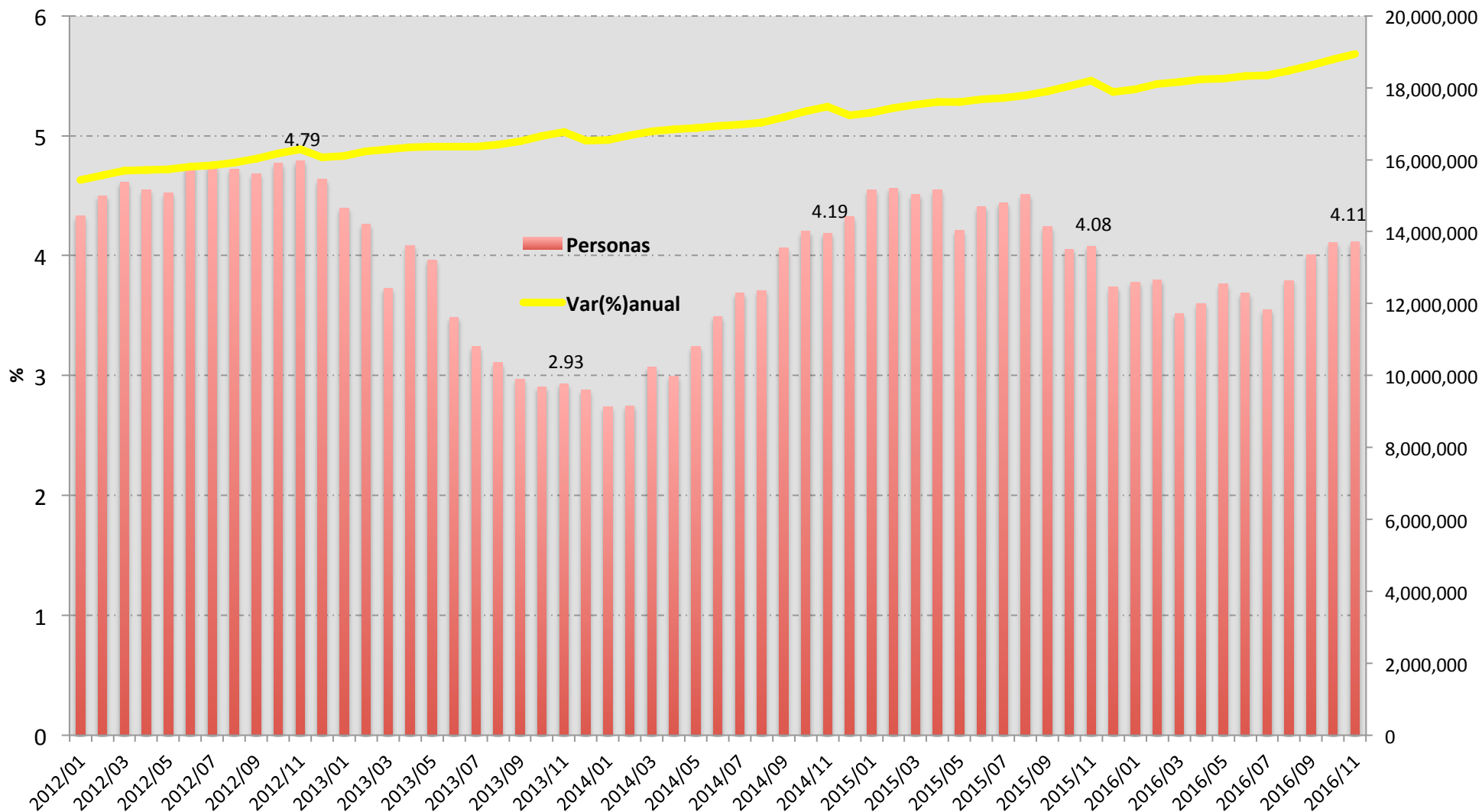
Fuente: Elaborado por AMDA con datos de INEGI.

La inflación general al mes de diciembre de 2016 se sitúa por debajo de la inflación de vehículos. En cuanto a su variación mensual, la inflación de vehículos se situó por debajo de la inflación general.





Trabajadores asegurados permanentes y eventuales (personas)



Fuente: INEGI

Noviembre 2016 Vs Noviembre 2015 → 4.11% Noviembre 2016 Vs Octubre 2016 → 0.73%



Vehículos usados importados (unidades)

	Noviembre				Acumulado Enero a Noviembre			
	2016	2015	Variación		2016	2015	Variación	
			Unidades	%			Unidades	%
Usados importados	9,737	16,502	-6,765	-41.0%	137,599	161,395	-23,796	-14.7%

	2005	2006	2007	2008	2009	2010	2011	2012	2013	2014	2015	2016
Mercado interno enero-noviembre 2016	984,969	999,344	973,502	924,223	662,957	715,465	790,190	876,898	943,999	1,002,136	1,190,985	1,411,105
Usados importados enero-noviembre 2016	517,362	1,418,429	1,104,777	931,179	237,969	411,086	555,192	403,580	568,286	433,309	161,395	137,599
% de usados importados en mercado interno	52.5%	141.9%	113.5%	100.8%	35.9%	57.5%	70.3%	46.0%	60.2%	43.2%	13.6%	9.8%

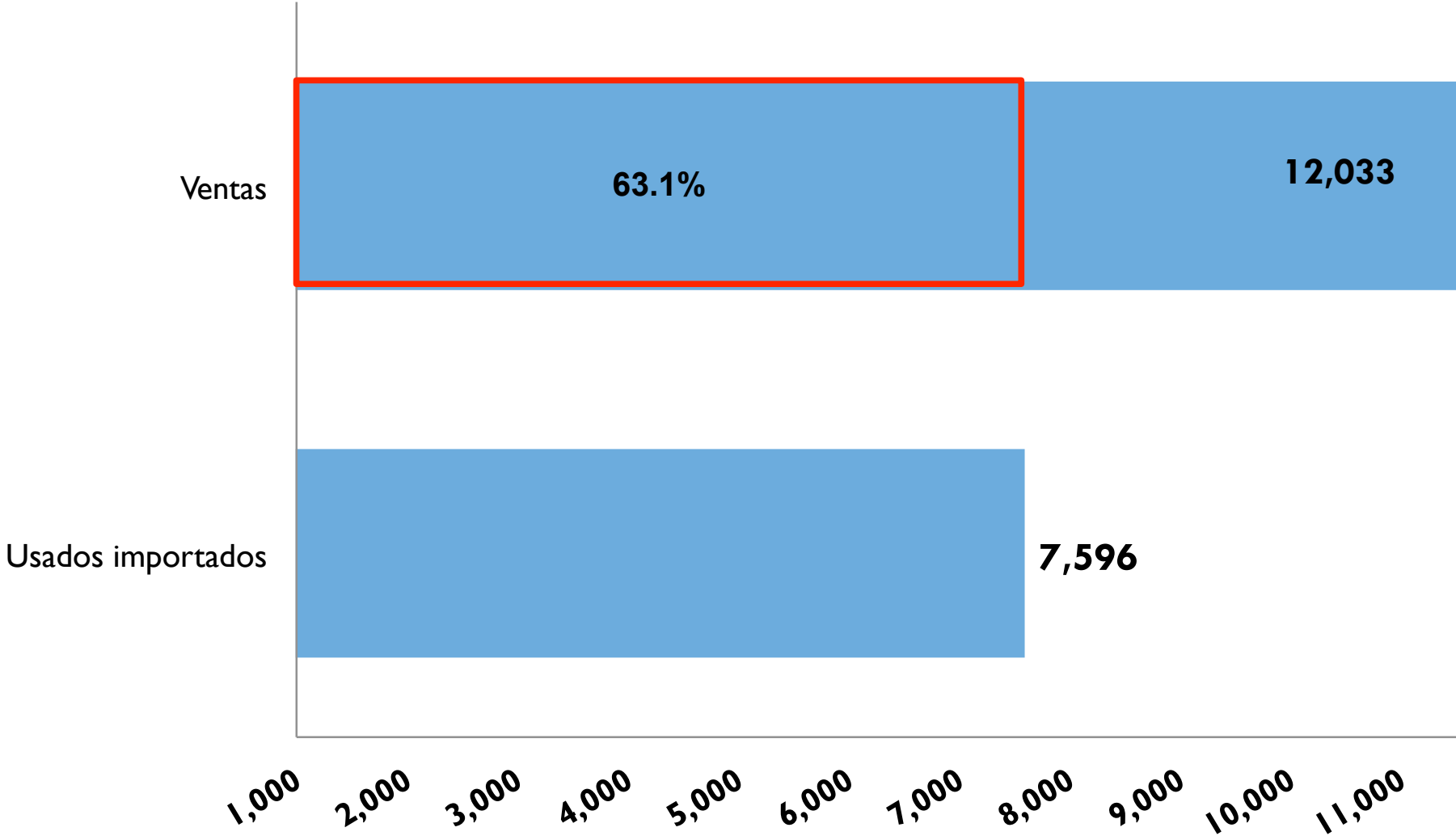
Fuente: Administración General de Aduanas. SHCP.

Al mes de noviembre de 2016, la importación de autos usados fue de 137 mil 599 unidades, lo que equivale al 9.8% del total de ventas de vehículos nuevos. La importación disminuyó 14.7% respecto a similar periodo de 2015, lo que representó 23 mil 796 unidades menos.



Usados importados vs. comercialización de unidades nuevas de octubre de 2005 a noviembre de 2016

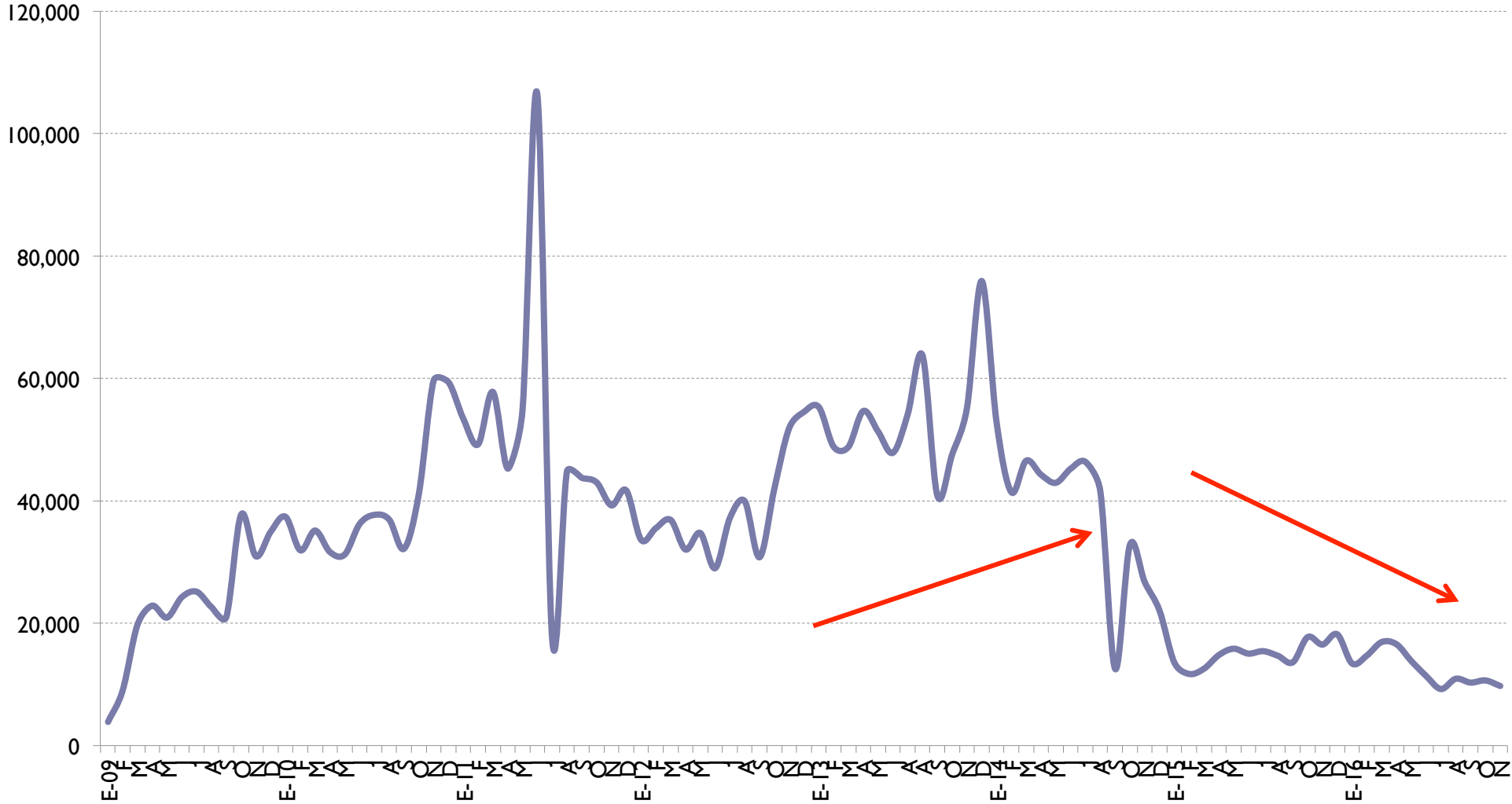
Miles de unidades



Fuente: Administración General de Aduanas. SHCP.



Volumen mensual de unidades importadas 2009 a 2016

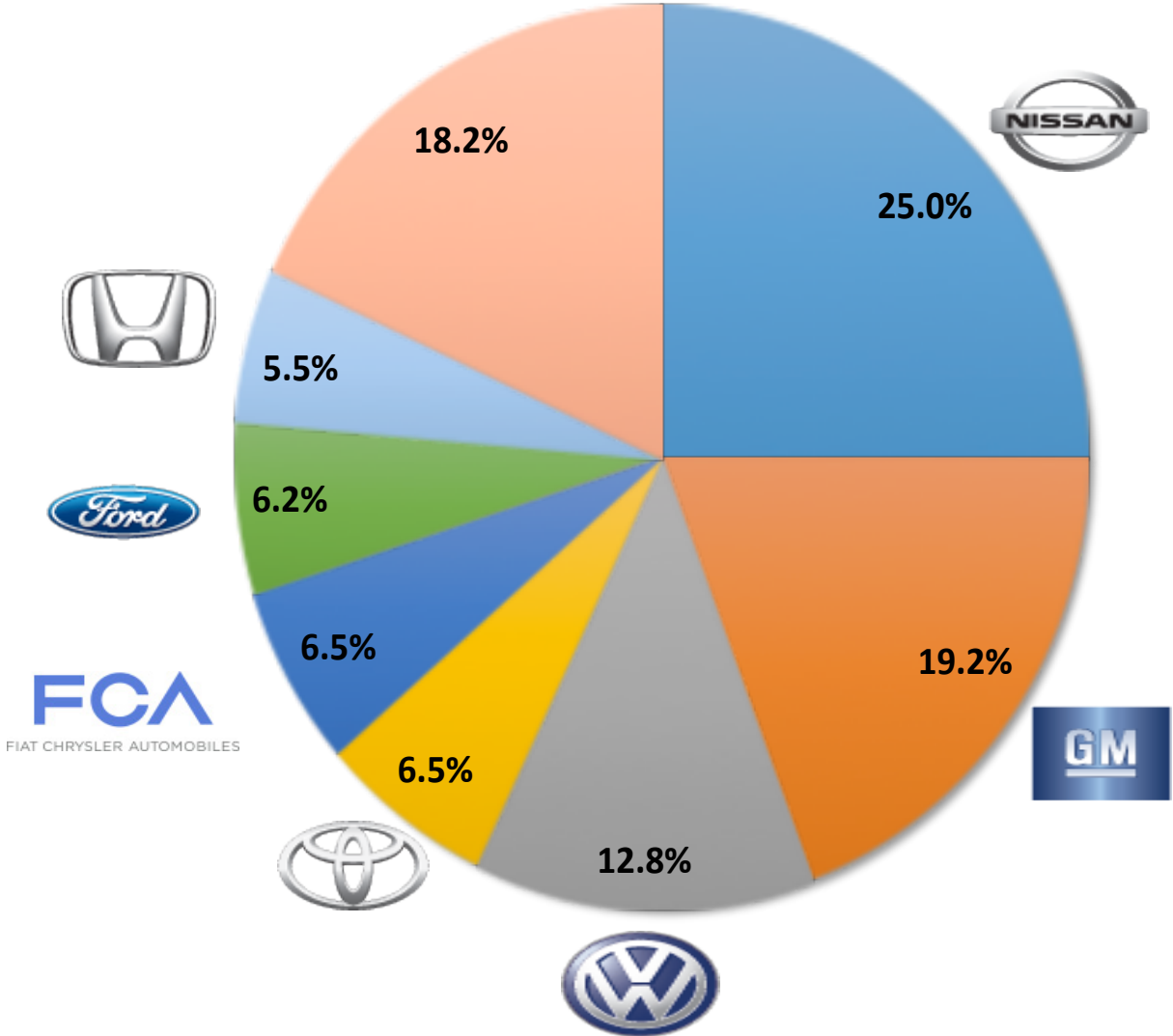


Fuente: Administración General de Aduanas. SHCP.



Ranking de marcas enero - diciembre de 2016

Participación de las marcas con mayor volumen



Estas siete marcas comercializan el 81.8% del total de vehículos en México.



Comercialización por marcas de Enero - Diciembre de 2015 y 2016 (unidades)

2015	2016	ENE-DIC 2015	% del total	ENE-DIC 2016	% del total	Diferencia en participación	Variación		
							Absoluta	Relativa	
1	1	NISSAN	347,124	25.7%	401,055	25.0%	-0.7%	53,931	15.5%
2	2	GENERAL MOTORS	256,150	19.0%	308,624	19.2%	0.3%	52,474	20.5%
3	3	VOLKSWAGEN	179,113	13.3%	206,040	12.8%	-0.4%	26,927	15.0%
6	4	TOYOTA	84,779	6.3%	104,955	6.5%	0.3%	20,176	23.8%
4	5	FCA MÉXICO	103,052	7.6%	103,907	6.5%	-1.1%	855	0.8%
5	6	FORD MOTOR	87,523	6.5%	99,269	6.2%	-0.3%	11,746	13.4%
7	7	HONDA	73,505	5.4%	87,944	5.5%	0.0%	14,439	19.6%
15	8	KIA	11,021	0.8%	58,112	3.6%	2.8%	47,091	427.3%
8	9	MAZDA	57,394	4.2%	54,855	3.4%	-0.8%	- 2,539	-4.4%
9	10	HYUNDAI	26,251	1.9%	36,287	2.3%	0.3%	10,036	38.2%
10	11	RENAULT	24,320	1.8%	29,917	1.9%	0.1%	5,597	23.0%
11	12	SEAT	24,148	1.8%	24,500	1.5%	-0.3%	352	1.5%
13	13	SUZUKI	12,914	1.0%	15,271	1.0%	0.0%	2,357	18.3%
12	14	AUDI	14,147	1.0%	15,330	1.0%	-0.09%	1,183	8.4%
14	15	BMW	12,170	0.9%	14,611	0.9%	0.0%	2,441	20.1%
16	16	MERCEDES BENZ*	10,795	0.8%	14,509	0.9%	0.1%	3,714	34.4%
17	17	PEUGEOT	7,295	0.5%	7,877	0.5%	-0.05%	582	8.0%
18	18	MINI	5,305	0.4%	6,028	0.4%	-0.02%	723	13.6%
20	19	LINCOLN	2,071	0.2%	2,371	0.1%	0.0%	300	14.5%
22	20	INFINITI	1,818	0.1%	2,231	0.1%	0.0%	413	22.7%
19	21	ACURA	2,423	0.2%	2,224	0.1%	0.0%	- 199	-8.2%
25	22	VOLVO	1,333	0.1%	1,607	0.1%	0.0%	274	20.6%
21	23	ISUZU	1,940	0.1%	1,511	0.1%	-0.05%	- 429	-22.1%
26	24	PORSCHE	1,208	0.1%	1,498	0.1%	0.00%	290	24.0%
23	25	SUBARU	1,618	0.1%	1,147	0.1%	-0.05%	- 471	-29.1%
24	26	LAND ROVER	1,346	0.1%	849	0.1%	-0.05%	- 497	-36.9%
27	27	SMART	695	0.1%	864	0.1%	0.00%	169	24.3%
28	28	JAGUAR	190	0.0%	279	0.0%	0.0%	89	46.8%
		Total	1,351,648	100.0%	1,603,672	100.0%	-	252,024	18.6%

Fuente: Elaborado por AMDA. Con información de AMIA

¹Incluye camiones pesados.

* Mercedes Benz no proporciona información de camiones ligeros, a partir de noviembre de 2012.

** Bentley no comparte información, a partir de febrero 2014. Reportó una unidad durante enero 2014.



Comercialización por marcas en Diciembre de 2015 y 2016

(unidades)

	Diciembre 2015	% del total	Diciembre 2016	% del total	Variación	
					Absoluta	Relativa
1 NISSAN	38,582	24.0%	47,531	24.7%	8,949	23.2%
2 GENERAL MOTORS	33,157	20.6%	42,379	22.0%	9,222	27.8%
3 VOLKSWAGEN	18,079	11.3%	19,887	10.3%	1,808	10.0%
4 TOYOTA	12,226	7.6%	14,839	7.7%	2,613	21.4%
5 FCA MÉXICO	11,882	7.4%	14,226	7.4%	2,344	19.7%
6 FORD MOTOR	11,224	7.0%	12,249	6.4%	1,025	9.1%
7 HONDA	9,524	5.9%	10,858	5.6%	1,334	14.0%
8 MAZDA	8,213	5.1%	6,651	3.5%	- 1,562	-19.0%
9 KIA	2,115	1.3%	6,030	3.1%	3,915	185.1%
10 HYUNDAI	2,676	1.7%	3,165	1.6%	489	18.3%
11 RENAULT	2,805	1.7%	3,118	1.6%	313	11.2%
12 MERCEDES BENZ*	1,387	0.9%	2,077	1.1%	690	49.7%
13 SEAT	2,327	1.4%	1,873	1.0%	- 454	-19.5%
14 AUDI	1,516	0.9%	1,700	0.9%	184	12.1%
15 SUZUKI	1,166	0.7%	1,594	0.8%	428	36.7%
16 BMW	1,138	0.7%	1,460	0.8%	322	28.3%
17 MINI	535	0.3%	688	0.4%	153	28.6%
18 PEUGEOT	588	0.4%	666	0.3%	78	13.3%
19 ACURA	263	0.2%	269	0.1%	6	2.3%
20 INFINITI	203	0.1%	240	0.1%	37	18.2%
21 LINCOLN	260	0.2%	237	0.1%	- 23	-8.8%
22 VOLVO	126	0.1%	182	0.1%	56	44.4%
23 PORSCHE	122	0.1%	176	0.1%	54	44.3%
24 SMART	2	0.0%	150	0.1%	148	7400.0%
25 ISUZU	201	0.1%	125	0.1%	- 76	-37.8%
26 SUBARU	185	0.1%	111	0.1%	- 74	-40.0%
27 LAND ROVER	139	0.1%	53	0.0%	- 86	-61.9%
28 JAGUAR	22	0.0%	33	0.0%	11	50.0%
Total	160,663	100.0%	192,567	100.0%	31,904	19.9%



Comercialización mensual de vehículos ligeros 2005 a 2016

Comercialización de vehículos ligeros

Año	Unidades												Total anual
	Ene	Feb	Mar	Abr	May	Jun	Jul	Ago	Sep	Oct	Nov	Dic	
2005	93,299	89,444	89,483	86,426	83,962	84,897	85,000	90,626	91,078	89,999	100,755	146,799	1,131,768
	7.1%	5.5%	-5.2%	7.7%	1.8%	5.0%	0.6%	9.4%	12.1%	-1.5%	1.4%	0.1%	3.3%
2006	96,227	89,079	96,871	77,877	86,459	87,083	83,067	90,936	92,077	97,468	102,200	140,374	1,139,718
	3.1%	-0.4%	8.3%	-9.9%	3.0%	2.6%	-2.3%	0.3%	1.1%	8.3%	1.4%	-4.4%	0.7%
2007	97,673	86,058	96,484	75,020	84,752	80,460	83,102	88,572	86,545	97,180	97,670	126,350	1,099,866
	1.5%	-3.4%	-0.4%	-3.7%	-2.0%	-7.6%	0.0%	-2.6%	-6.0%	-0.3%	-4.4%	-10.0%	-3.5%
2008	96,844	86,995	80,118	83,103	85,823	81,421	85,324	86,119	76,617	83,306	78,553	101,297	1,025,520
	-0.8%	1.1%	-17.0%	10.8%	1.3%	1.2%	2.7%	-2.8%	-11.5%	-14.3%	-19.6%	-19.8%	-6.8%
2009	69,664	61,578	64,242	51,394	53,438	55,973	56,443	58,926	58,505	67,881	64,913	91,961	754,918
	-28.1%	-29.2%	-19.8%	-38.2%	-37.7%	-31.3%	-33.8%	-31.6%	-23.6%	-18.5%	-17.4%	-9.2%	-26.4%
2010	64,064	59,516	65,414	60,432	61,632	59,909	61,959	66,931	65,932	74,094	75,582	104,941	820,406
	-8.0%	-3.3%	1.8%	17.6%	15.3%	7.0%	9.8%	13.6%	12.7%	9.2%	16.4%	14.1%	8.7%
2011	68,766	66,990	75,125	65,246	68,634	68,365	68,533	75,680	73,997	75,747	83,107	115,696	905,886
	7.3%	12.6%	14.8%	8.0%	11.4%	14.1%	10.6%	13.1%	12.2%	2.2%	10.0%	10.2%	10.4%
2012	75,297	74,703	83,574	69,890	80,267	78,508	76,376	83,326	79,960	83,171	91,826	110,849	987,747
	9.5%	11.5%	11.2%	7.1%	16.9%	14.8%	11.4%	10.1%	8.1%	9.8%	10.5%	-4.2%	9.0%
2013	84,269	80,193	82,767	83,527	87,518	83,713	86,645	88,332	78,351	88,261	100,423	119,364	1,063,363
	11.9%	7.3%	-1.0%	19.5%	9.0%	6.6%	13.4%	6.0%	-2.0%	6.1%	9.4%	7.7%	7.7%
2014	85,504	79,938	85,682	76,865	88,244	84,127	96,211	103,881	89,116	100,923	111,645	133,273	1,135,409
	1.5%	-0.3%	3.5%	-8.0%	0.8%	0.5%	11.0%	17.6%	13.7%	14.3%	11.2%	11.7%	6.8%
2015	103,697	97,558	104,902	94,796	101,982	106,890	111,714	112,038	111,330	119,867	126,211	160,663	1,351,648
	21.3%	22.0%	22.4%	23.3%	15.6%	27.1%	16.1%	7.9%	24.9%	18.8%	13.0%	20.6%	19.0%
2016	119,693	110,770	116,863	118,407	121,587	134,536	131,764	134,043	131,443	137,383	154,616	192,567	1,603,672
	15.4%	13.5%	11.4%	24.9%	19.2%	25.9%	17.9%	19.6%	18.1%	14.6%	22.5%	19.9%	18.6%

Fuente: Elaborado por AMDA con información de AMIA



Vehículos comercializados enero – diciembre de 2000 a 2016 (unidades)

Segmento	Enero-Diciembre																
	2000	2001	2002	2003	2004	2005	2006	2007	2008	2009	2010	2011	2012	2013	2014	2015	2016
Subcompactos	287,097	348,217	417,481	434,627	479,343	447,703	386,799	323,421	301,635	218,431	242,228	283,716	301,360	317,414	374,254	484,634	592,140
Compactos	256,075	269,452	238,683	209,658	214,268	217,168	236,884	263,689	234,424	182,643	220,888	263,698	280,918	312,474	302,478	332,528	380,488
De lujo	42,735	43,603	46,090	39,979	41,598	41,949	48,676	47,095	46,734	31,279	33,175	36,410	61,621	62,619	62,223	65,801	81,164
Deportivos	7,548	5,669	9,112	7,555	6,548	7,190	8,587	7,189	6,252	6,767	6,646	7,774	5,434	5,710	6,295	9,231	12,080
Uso múltiple	100,244	109,768	120,204	140,996	181,430	218,437	233,295	234,363	220,269	158,717	166,223	173,894	190,083	218,679	234,846	279,381	326,054
Camiones ligeros	154,345	137,201	140,370	139,562	166,578	189,531	216,426	217,667	211,154	154,724	149,352	138,713	146,259	144,844	153,675	178,496	209,920
Camiones pesados ¹	5,731	4,925	5,615	5,493	6,131	9,790	9,051	6,442	5,052	2,357	1,894	1,681	2,072	1,623	1,638	1,577	1,826
Total	853,775	918,835	977,555	977,870	1,095,896	1,131,768	1,139,718	1,099,866	1,025,520	754,918	820,406	905,886	987,747	1,063,363	1,135,409	1,351,648	1,603,672

Vehículos comercializados en diciembre de 2000 a 2016 (unidades)

Segmento	Diciembre																
	2000	2001	2002	2003	2004	2005	2006	2007	2008	2009	2010	2011	2012	2013	2014	2015	2016
Subcompactos	32,686	40,058	46,637	55,466	65,173	56,519	43,238	36,403	31,196	22,777	29,361	37,208	31,957	34,735	43,622	54,101	69,308
Compactos	34,462	33,021	25,674	25,572	28,501	30,556	33,064	30,022	23,051	25,318	29,882	32,604	33,153	33,869	35,142	37,970	47,629
De lujo	5,004	4,798	4,323	4,186	4,760	4,809	6,587	5,943	4,405	3,541	4,130	5,207	7,349	6,806	7,406	7,137	9,392
Deportivos	736	658	764	597	873	764	975	720	633	685	626	996	647	651	926	1,034	1,275
Uso múltiple	12,887	13,766	13,776	18,343	26,694	30,209	32,109	28,980	22,900	22,187	22,980	23,350	22,682	27,040	29,653	36,459	39,817
Camiones ligeros	17,424	15,560	14,496	17,178	20,068	23,043	23,571	23,687	18,762	17,271	17,775	16,215	14,891	16,089	16,272	23,837	24,887
Camiones pesados ¹	883	194	570	446	638	899	830	609	350	182	187	116	170	174	252	125	259
Total	104,082	108,055	106,240	121,788	146,707	146,799	140,374	126,364	101,297	91,961	104,941	115,696	110,849	119,364	133,273	160,663	192,567

¹ Camiones ligeros incluye: F450 y F550 .



Ventas por segmento enero - diciembre de 2016

Subcompactos

Modelo	Marca	Unidades	% del Segmento
AVEO	GM	80,052	13.5%
VENTO	VW	63,201	10.7%
SPARK	GM	60,598	10.2%
MARCH	Nissan	55,918	9.4%
TSURU	Nissan	49,337	8.3%
Resto segmento		283,034	47.8%
Total		592,140	100.0%

Compactos

Modelo	Marca	Unidades	% del Segmento
VERSA	Nissan	90,543	23.8%
NUEVO JETTA	VW	60,561	15.9%
SENTRA 2.0	Nissan	45,977	12.1%
TIIDA SEDAN	Nissan	17,830	4.7%
MAZDA 3 SEDAN	Mazda	17,443	4.6%
Resto segmento		148,221	38.9%
Total		380,575	100.0%

De Lujo

Modelo	Marca	Unidades	% del Segmento
PRIUS	Toyota	6,560	8.1%
PASSAT	VW	5,653	7.0%
ACCORD	Honda	4,002	4.9%
ALTIMA	Nissan	3,604	4.4%
CAMRY	Toyota	3,187	3.9%
Resto segmento		58,071	71.6%
Total		81,077	100.0%

Deportivos

Modelo	Marca	Unidades	% del Segmento
MUSTANG	Ford	3,022	24.9%
LEON	Seat	2,364	19.5%
CAMARO	GM	2,033	16.8%
MX-5	Mazda	1,317	10.9%
LEON SC 2P	Seat	1,018	8.4%
Resto segmento		2,366	19.5%
Total		12,120	100.0%

Usos Múltiples

Modelo	Marca	Unidades	% del Segmento
XTRAIL	Nissan	30,488	9.4%
TRAX	GM	26,777	8.2%
CR-V	Honda	19,161	5.9%
SPORTAGE	KIA	18,772	5.8%
HR-V	Honda	18,603	5.7%
Resto segmento		212,213	65.1%
Total		326,014	100.0%

Camiones

Modelo	Marca	Unidades	% del Segmento
CHASIS Largo	Nissan	23,516	11.2%
NP300	Nissan	23,357	11.1%
FRONTIER	Nissan	14,526	6.9%
HILUX	Toyota	13,644	6.5%
RAM 700	Chrysler	11,940	5.7%
Resto segmento		99,649	47.5%
Total		209,920	100.0%



Los diez modelos más vendidos

Posición	Modelo	Marca	Segmento	Unidades	% del Mercado	Variación 2016 vs 2015	
						Unidades	%
1	VERSA	Nissan	Compactos	90,543	5.6%	26,089	40.5%
2	AVEO	GM	Subcompactos	80,052	5.0%	3,356	4.4%
3	VENTO	VW	Subcompactos	63,201	3.9%	10,105	19.0%
4	SPARK	GM	Subcompactos	60,598	3.8%	18,684	44.6%
5	NUEVO JETTA	VW	Compactos	60,561	3.8%	10,176	20.2%
6	MARCH	Nissan	Subcompactos	55,918	3.5%	6,260	12.6%
7	TSURU	Nissan	Subcompactos	49,337	3.1%	203	0.4%
8	SENTRA 2.0	Nissan	Compactos	45,977	2.9%	9,981	27.7%
9	SONIC	GM	Subcompactos	45,325	2.8%	15,719	53.1%
10	XTRAIL	Nissan	Usos Múltiples	30,488	1.9%	4,820	18.8%

Fuente: Elaborado por AMDA con información de AMIA

*Modelos importados

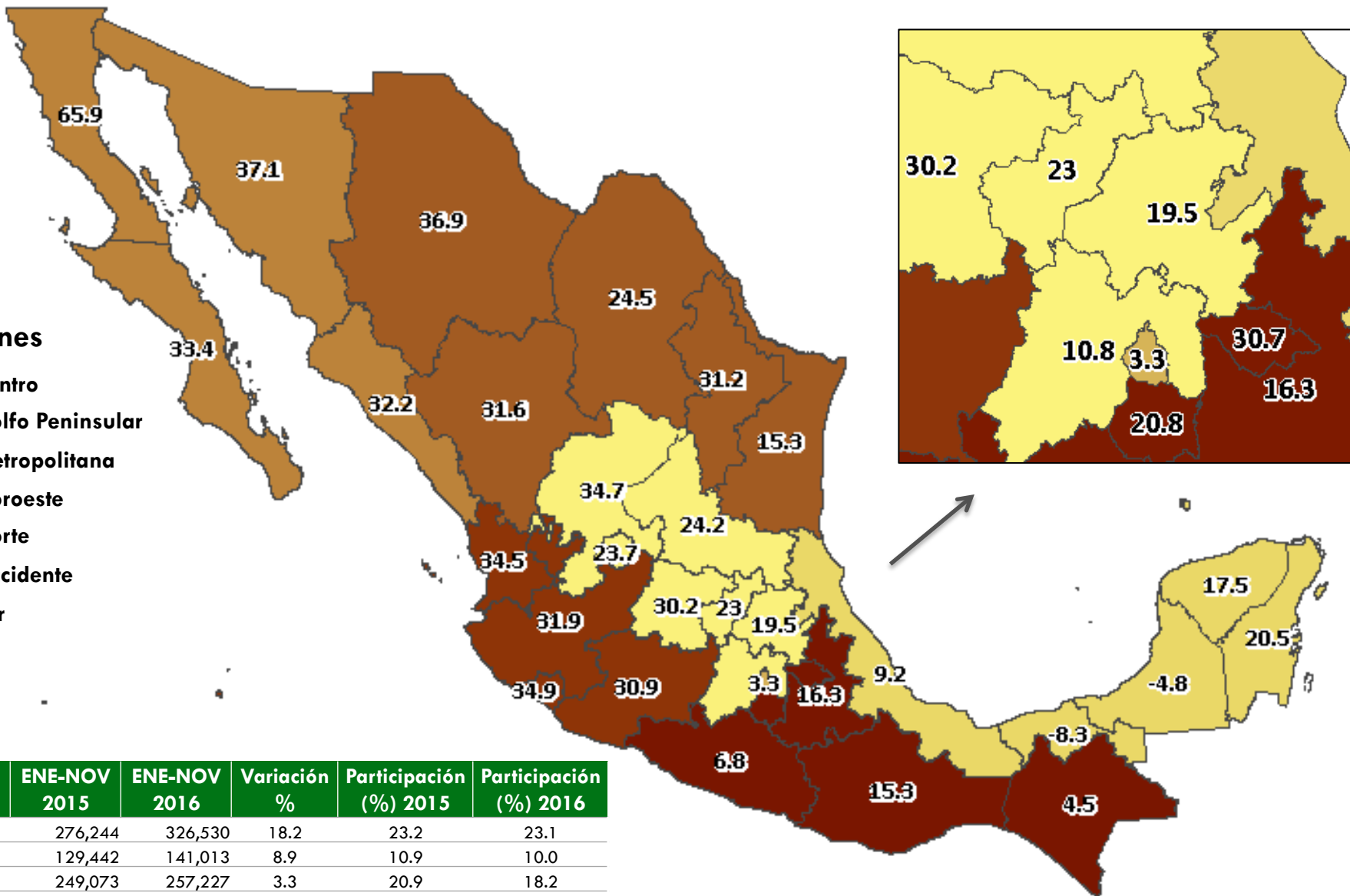
Los diez modelos de mayor venta en el mercado mexicano durante los meses de enero a diciembre de 2016 acumularon 582 mil 000 unidades, lo que significa una cobertura del 36.3% del total de vehículos ligeros comercializados en el lapso de referencia. Nissan coloca en esta ocasión cinco de los diez modelos más vendidos en el país, General Motors tres y VW dos.

Comercialización por región

(Variación % Ene-Nov 2016 – Ene-Nov 2015)



Regiones



	ENE-NOV 2015	ENE-NOV 2016	Variación %	Participación (%) 2015	Participación (%) 2016
CENTRO	276,244	326,530	18.2	23.2	23.1
GOLFO PENINSULAR	129,442	141,013	8.9	10.9	10.0
METROPOLITANA	249,073	257,227	3.3	20.9	18.2
NOROESTE	80,972	115,426	42.6	6.8	8.2
NORTE	188,275	241,832	28.4	15.8	17.1
OCCIDENTE	132,328	174,736	32.0	11.1	12.4
SUR	134,651	154,341	14.6	11.3	10.9
TOTAL	1,190,985	1,411,105	18.5	100.0	100.0



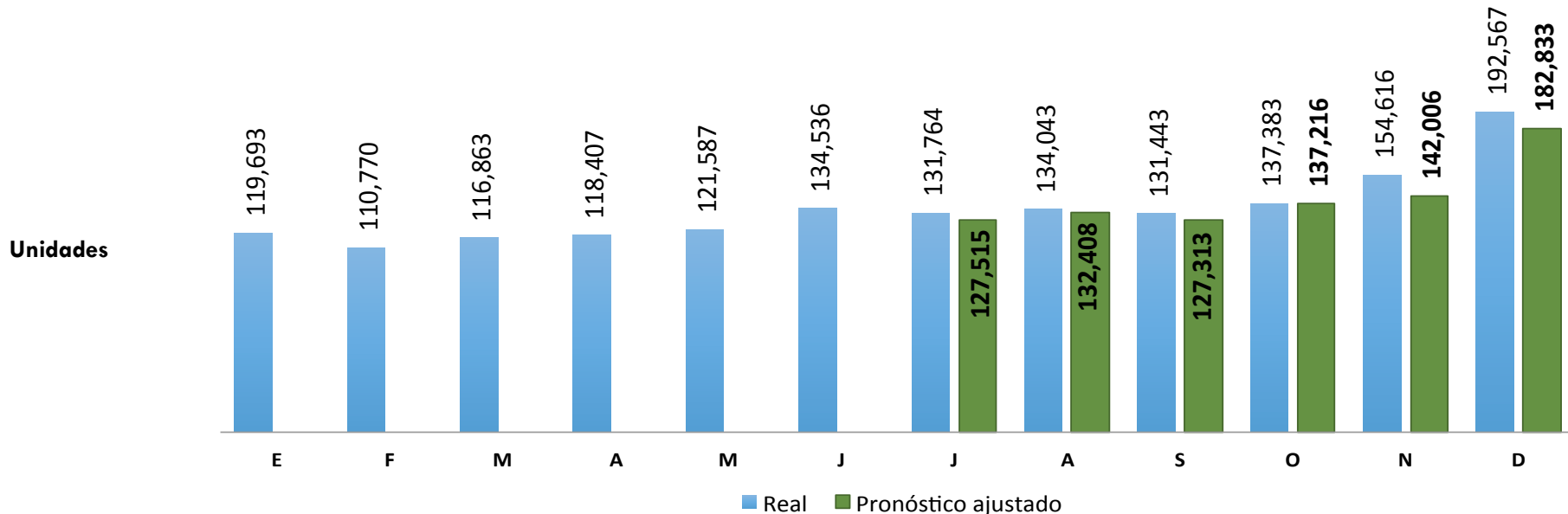
Pronóstico mensual de vehículos ligeros

El volumen de unidades comercializadas de enero a diciembre de 2016 fue de 1 millón 603 mil 672 unidades, situándose lo estimado por AMDA para este lapso un 2% por debajo de la cifra real de acuerdo con el ajuste realizado en junio.

	Ene-Dic	Variación %	Diciembre	Variación %
Pronóstico	1,571,147	-2.0%	182,833	-5.1%
Real	1,603,672		192,567	

Pronóstico para enero 2017

134 mil 467



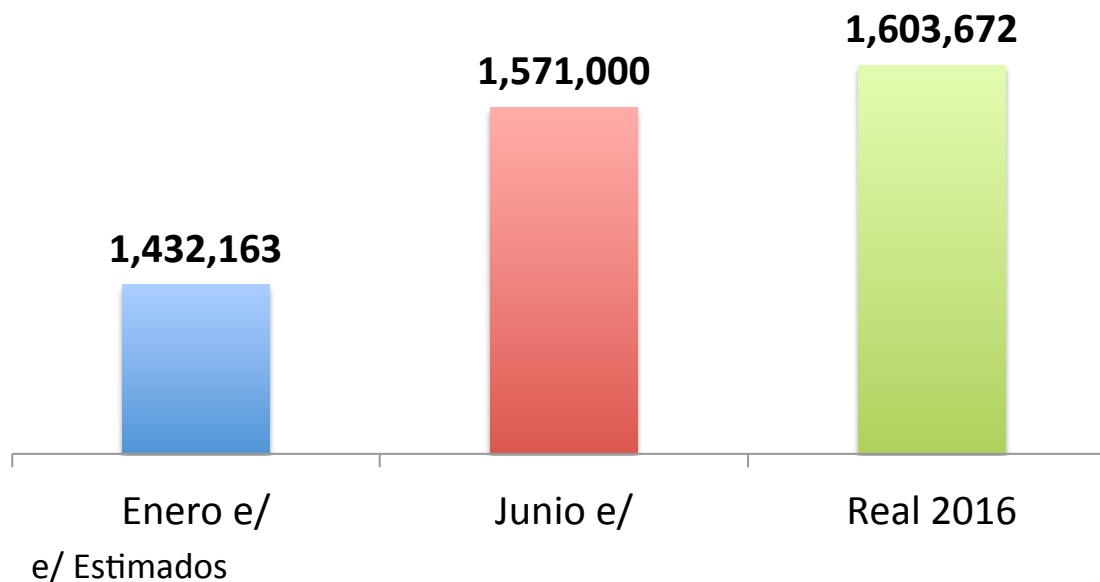
Fuente: Elaborado por AMDA



Evolución de pronóstico de vehículos ligeros 2016

Elaborado	Pronóstico	Real	Variación %
Enero de 2016	1,432,163		-10.7%
		1,603,672	
Junio de 2016	1,571,000		-2.0%

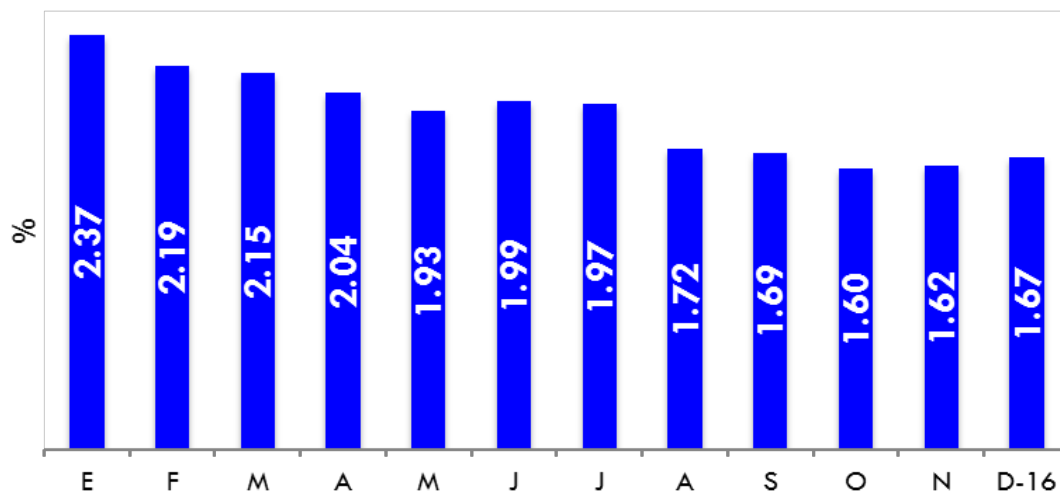
Fuente: AMDA





Estados Unidos: Proyecciones de Producto Interno Bruto

Pronóstico de la Variación del PIB de Estados Unidos para 2016 (Media)

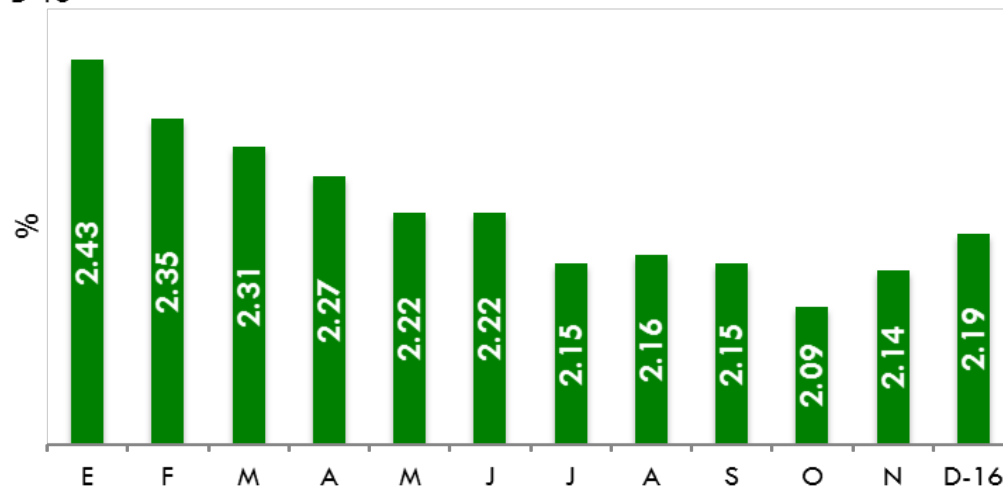


Fuente: Banxico

La expectativa para el crecimiento del PIB estadounidense en 2017 presenta un crecimiento respecto al mes anterior de 0.05%, según la encuesta de diciembre.

La expectativa de diciembre para el crecimiento del PIB estadounidense en 2016 se revisó a la alza en 0.05 puntos porcentuales con respecto al mes anterior.

Pronóstico de la Variación del PIB de Estados Unidos para 2017 (Media)



Fuente: Banxico

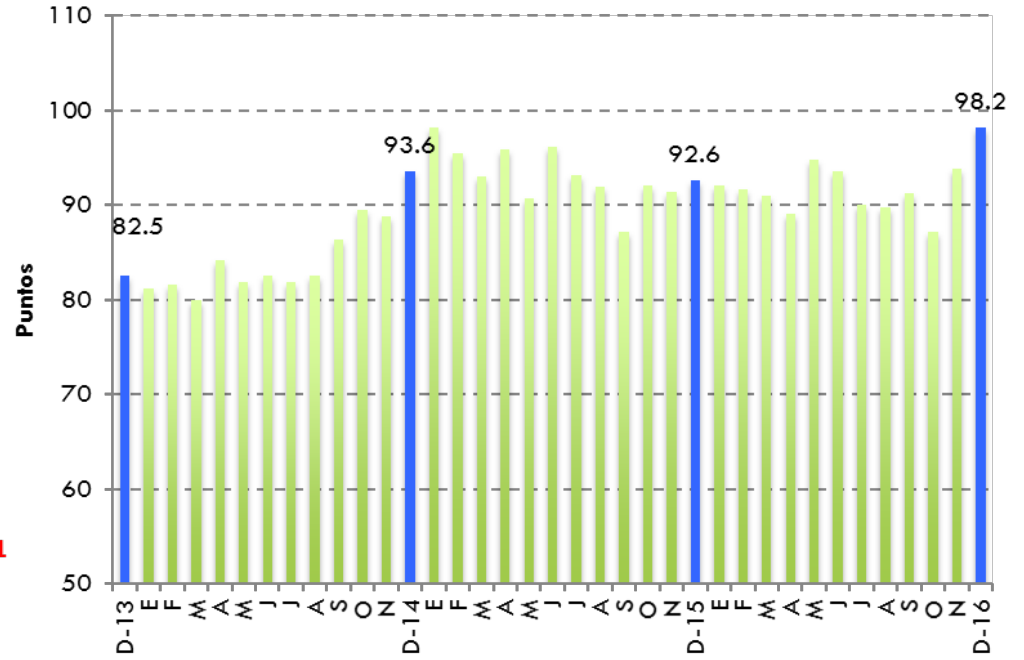


Confianza del consumidor en Estados Unidos y Euro Zona

ICC Estados Unidos

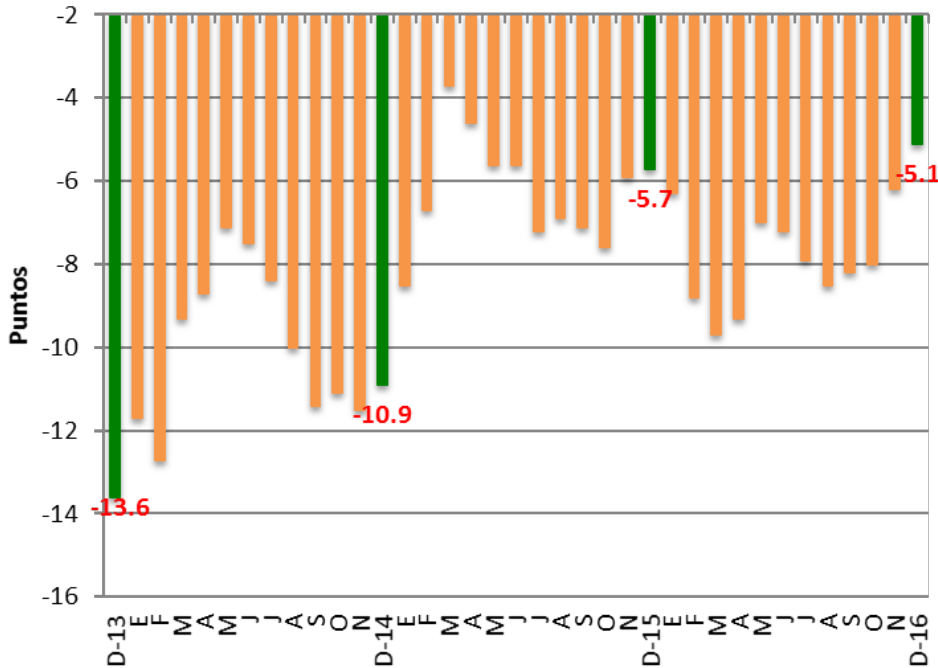
- Variación porcentual mensual:
(Dic2016-Nov2016): **4.7**
- Variación porcentual anual:
(Dic2016-Dic2015): **6.0**

EUA: Índice de confianza del consumidor



Fuente: Thompson Reuters. Michigan University

Euro zona: confianza del consumidor



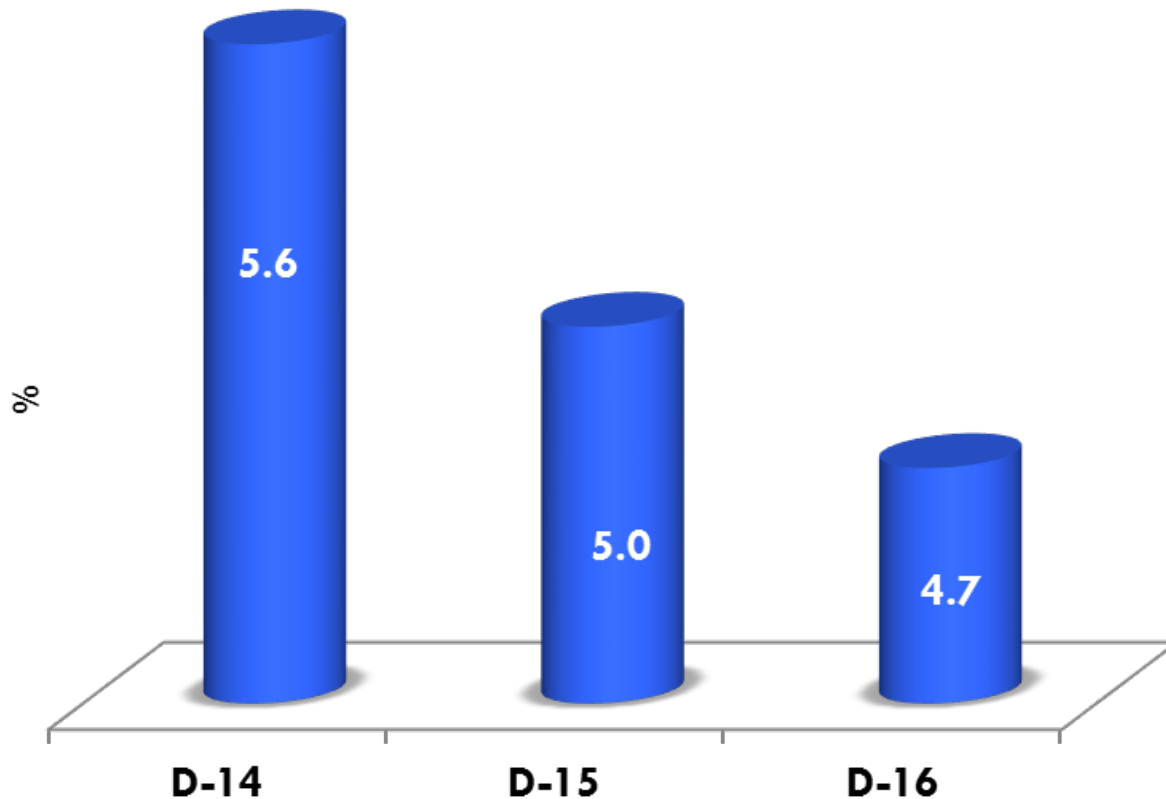
Fuente: Bloomberg. Comisión Europea

La confianza del consumidor en la eurozona aumentó en 1.1 puntos respecto a noviembre. Mientras que para el mismo período del año anterior aumentó en 0.6 puntos



Desempleo en Estados Unidos

Tasa desempleo









Fuente: BLS

Es la tasa más baja presentada en mes similar desde 2006, aumentando en 0.1% respecto a noviembre de este año.



Comercialización de vehículos ligeros

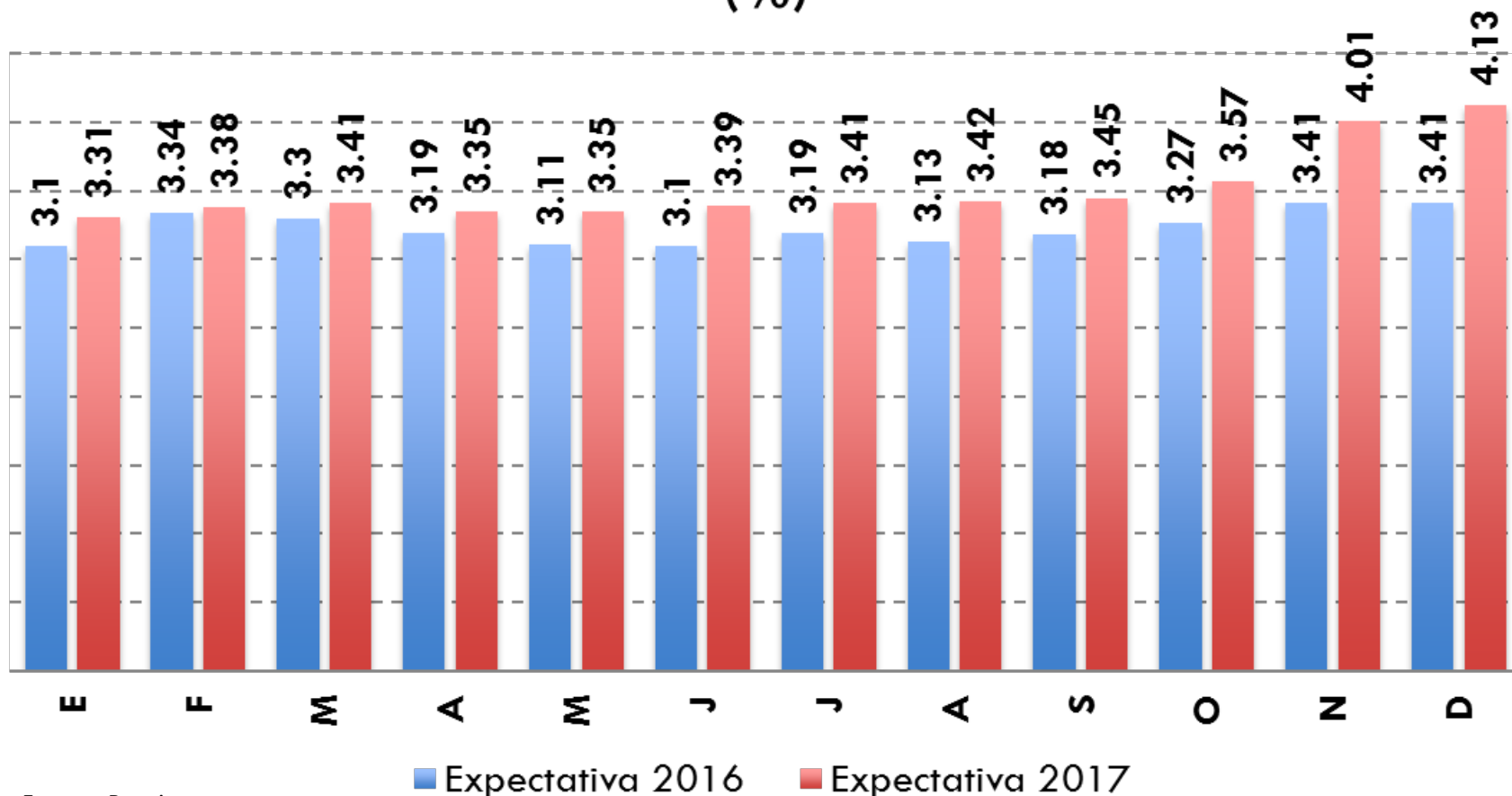
Venta en algunos países						
	Diciembre			Enero-Diciembre		
	2016	2015	Variation %	2016	2015	Variation %
	1,690,429	1,639,686	3.1	17,550,351	17,479,469	0.4
	124,438	110,060	13.1	1,824,968	1,575,737	15.8
	199,024	220,590	-9.8	1,986,389	2,476,823	-19.8
	96,886	88,609	9.3	1,147,007	1,034,232	10.9
	125,600	128,920	-2.6	1,948,899	1,898,969	2.6
	192,567	154,616	24.5	1,603,672	1,351,648	18.6

Fuente: AN, WSJ, FEDERAUTO, AMDA, DESROSSIERS, FENABRAVE



Evolución de Precios

Expectativas de inflación anual (%)



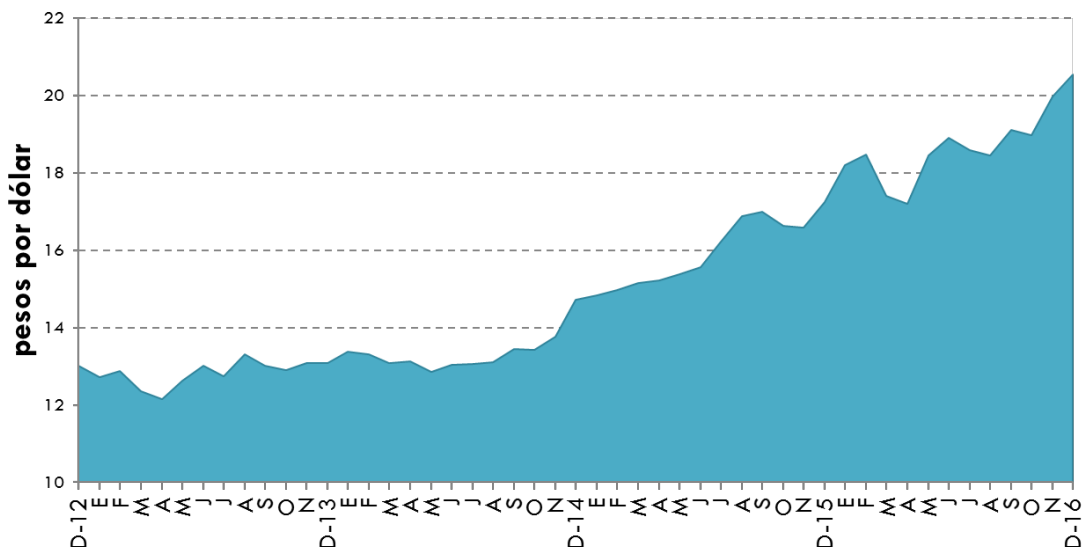
Fuente: Banxico

La expectativa de inflación a diciembre de 2016 está en línea con la meta establecida por el banco central de 3% más/menos 1 punto porcentual, manteniéndose igual respecto al mes anterior.



Cetes y Tipo de Cambio

Tipo de cambio
(Cierre de mes)

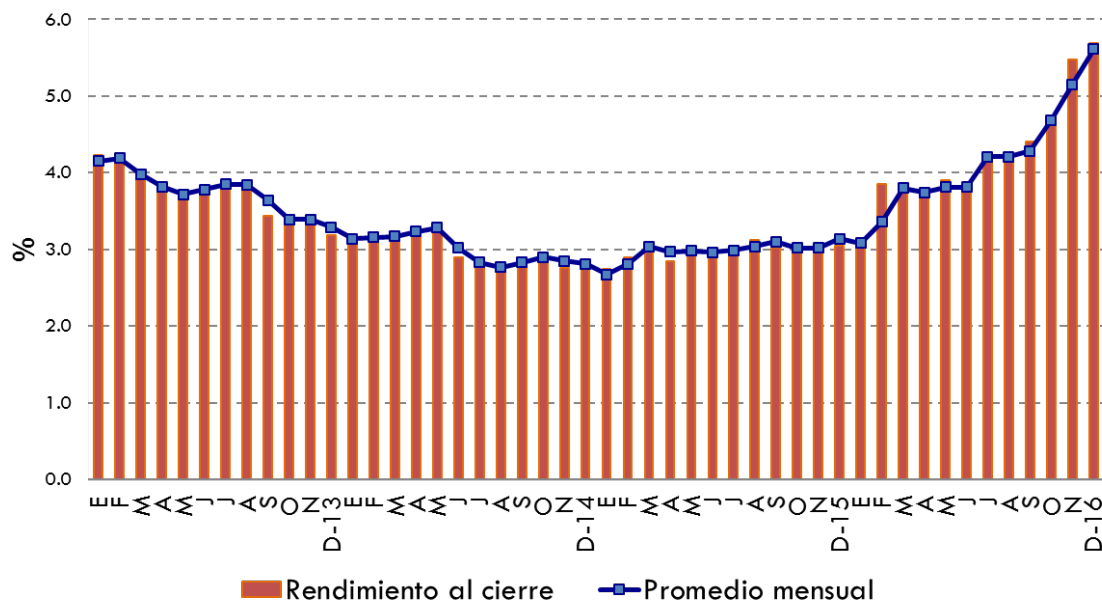


Los analistas prevén que para el cierre de 2017 el Tipo de cambio se sitúe en 21.21 pesos por dólar, mientras que para 2018 la expectativa de cierre es de 21.05 pesos por dólar [Banxico 16/12/2016]

Fuente: Banxico

Al cierre de 2015 la tasa de Cete a 28 días se situó en 3.05 puntos porcentuales, mientras que para diciembre de 2016 cerró con 5.69 (0.06 % por abajo del objetivo)

Tasa de Interés. CETES a 28 días.

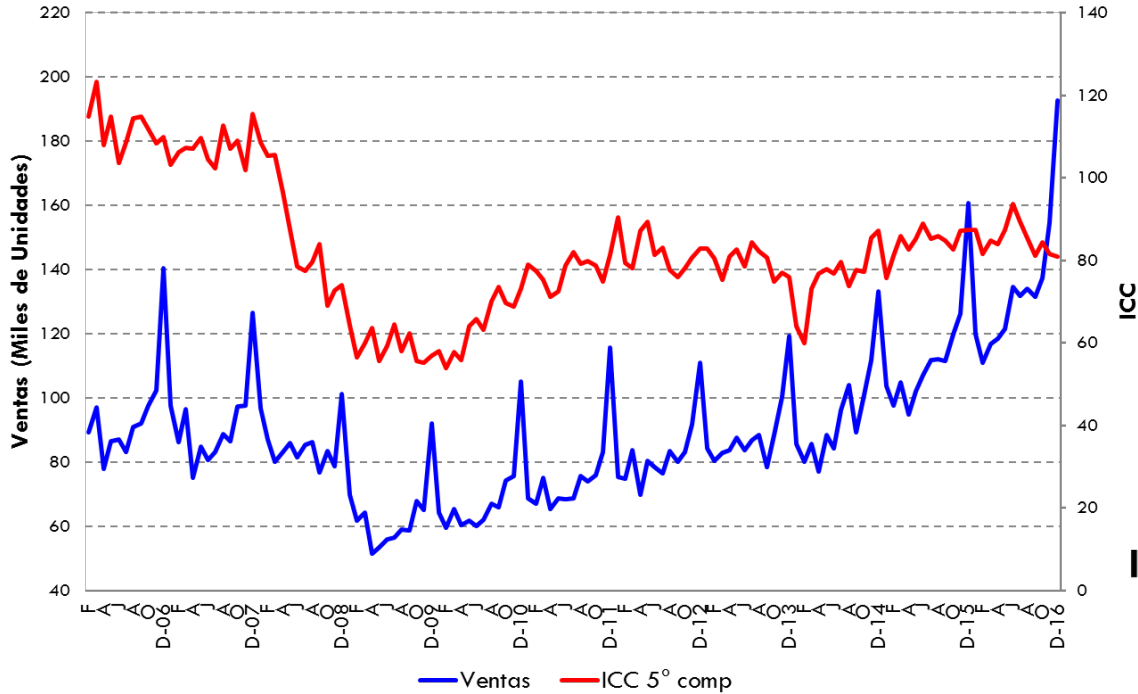


Fuente: Banxico



Confianza del consumidor (ICC 5° Componente)

Confianza del consumidor y ventas



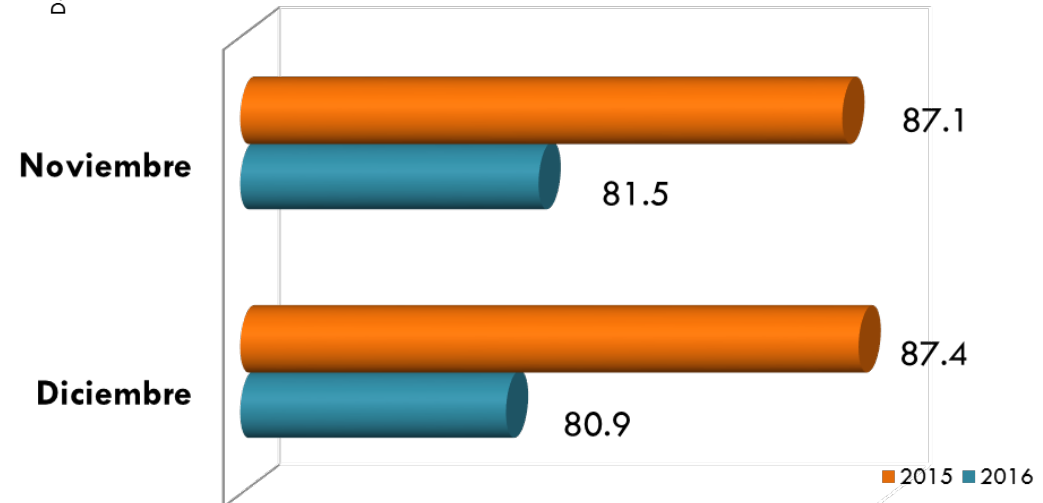
Fuente: INEGI

El quinto componente del Índice de Confianza del Consumidor disminuyó respecto a Diciembre del año anterior y respecto a Noviembre de este año.

ICC 5° Componente

- Variación % anual
Dic2016-Dic2015: **-7.44%**
- Variación % mensual
Dic2016-Nov2016: **-0.74%**

ICC. 5° Componente. A Diciembre de 2016 (Puntos)

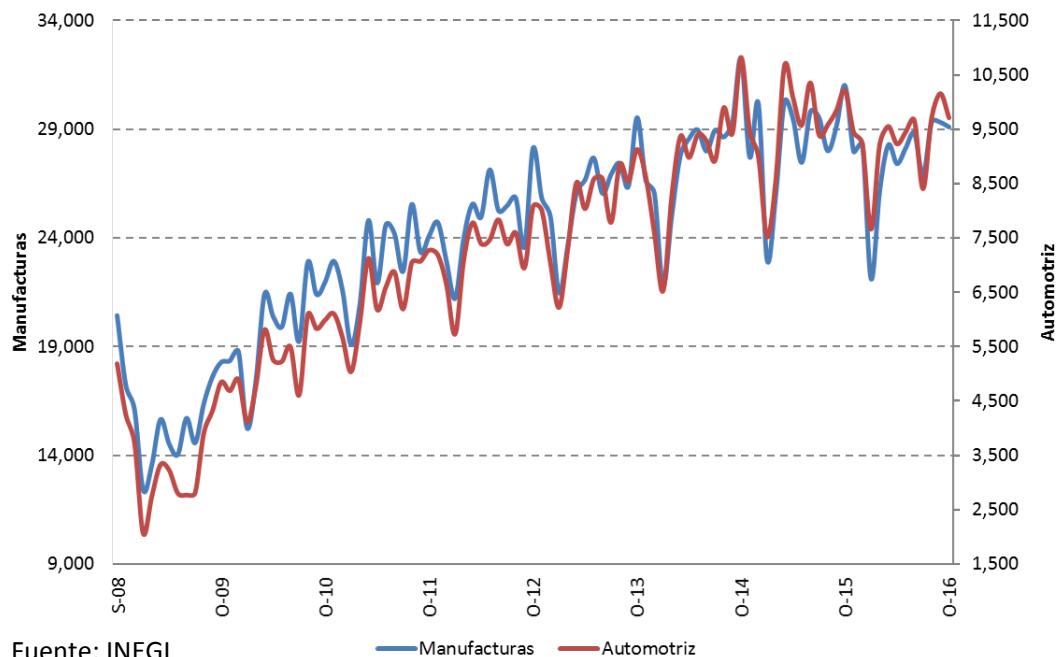


Fuente: INEGI



Exportaciones manufactureras y automotriz

Exportaciones manufactureras
(millones de dólares)



Fuente: INEGI

— Manufacturas — Automotriz

Exportaciones manufactureras:

Oct16 – Sep16: **-0.7%**

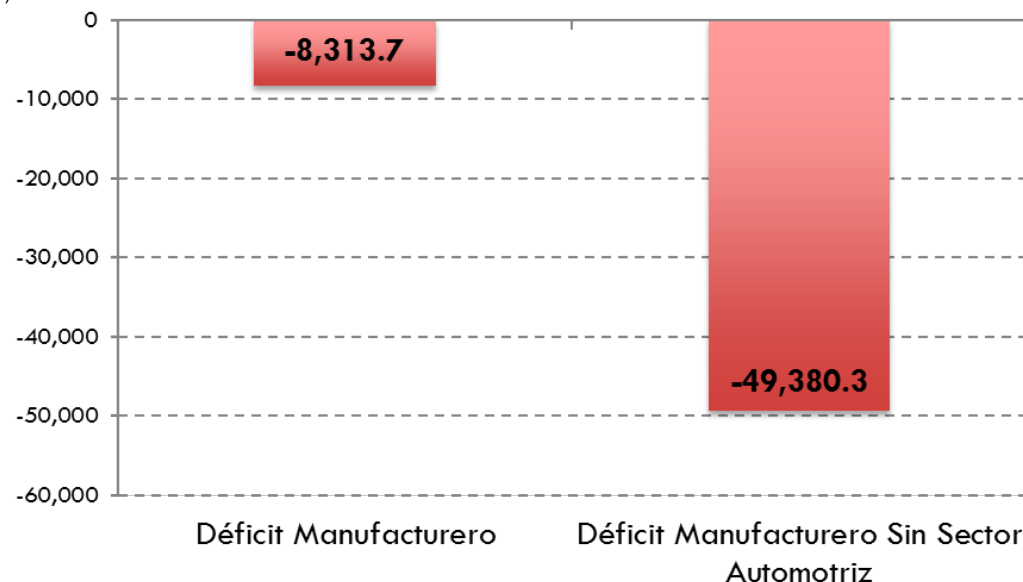
Oct16 – Oct15: **-6.1%**

Exportaciones Automotrices:

Oct16 – Sep16: **-4.4%**

Oct16 – Oct15: **-4.9%**

Déficit del sector manufacturero. Enero - Octubre 2016
(Millones de dólares)



Fuente: INEGI

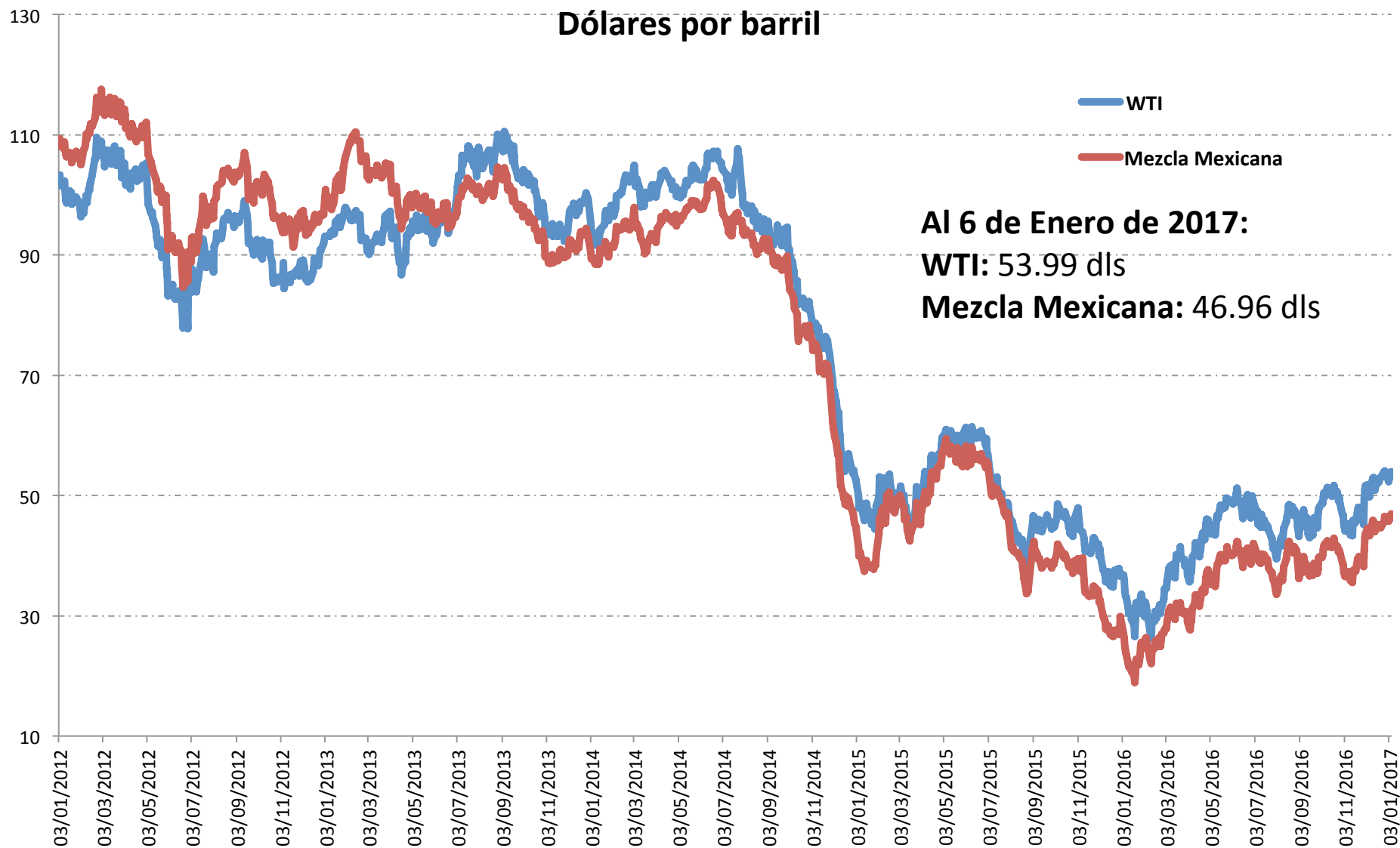
El déficit del sector manufacturero a Octubre de 2016 fue de 8 mil 313 millones de dólares.

El superávit de la balanza automotriz a Octubre de 2016 fue de 41 mil 066 millones de dólares.

Sin considerar el saldo positivo de la balanza automotriz, el déficit manufacturero habría sido de 49 mil 380 millones de dólares.



Precios del petróleo

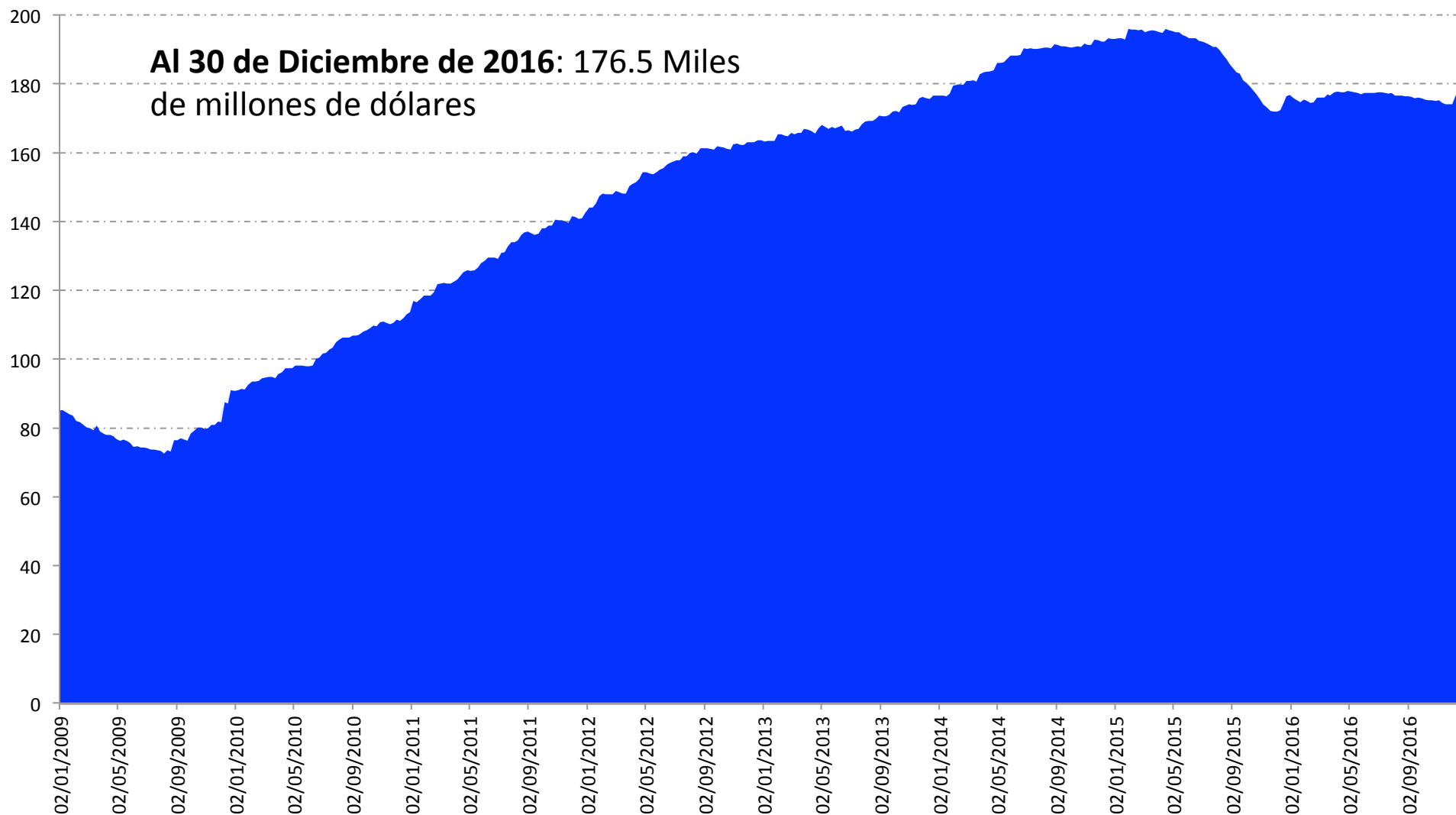


Fuente: Banxico. Servicio Geológico Mexicano



Saldo semanal de la reserva internacional neta

Miles de millones de dólares

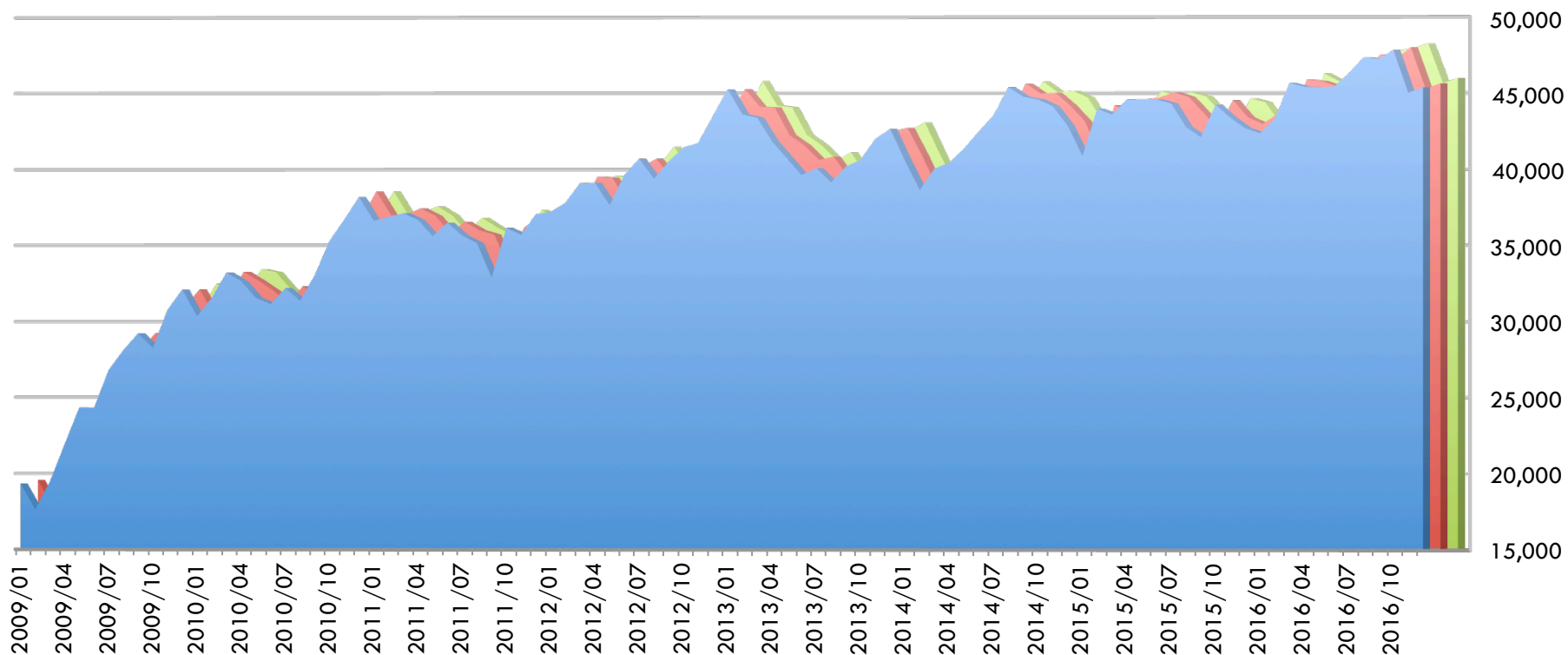


Fuente: Banxico



Índice de precios y cotizaciones de la Bolsa Mexicana de Valores

Puntos
1978 = 0.78



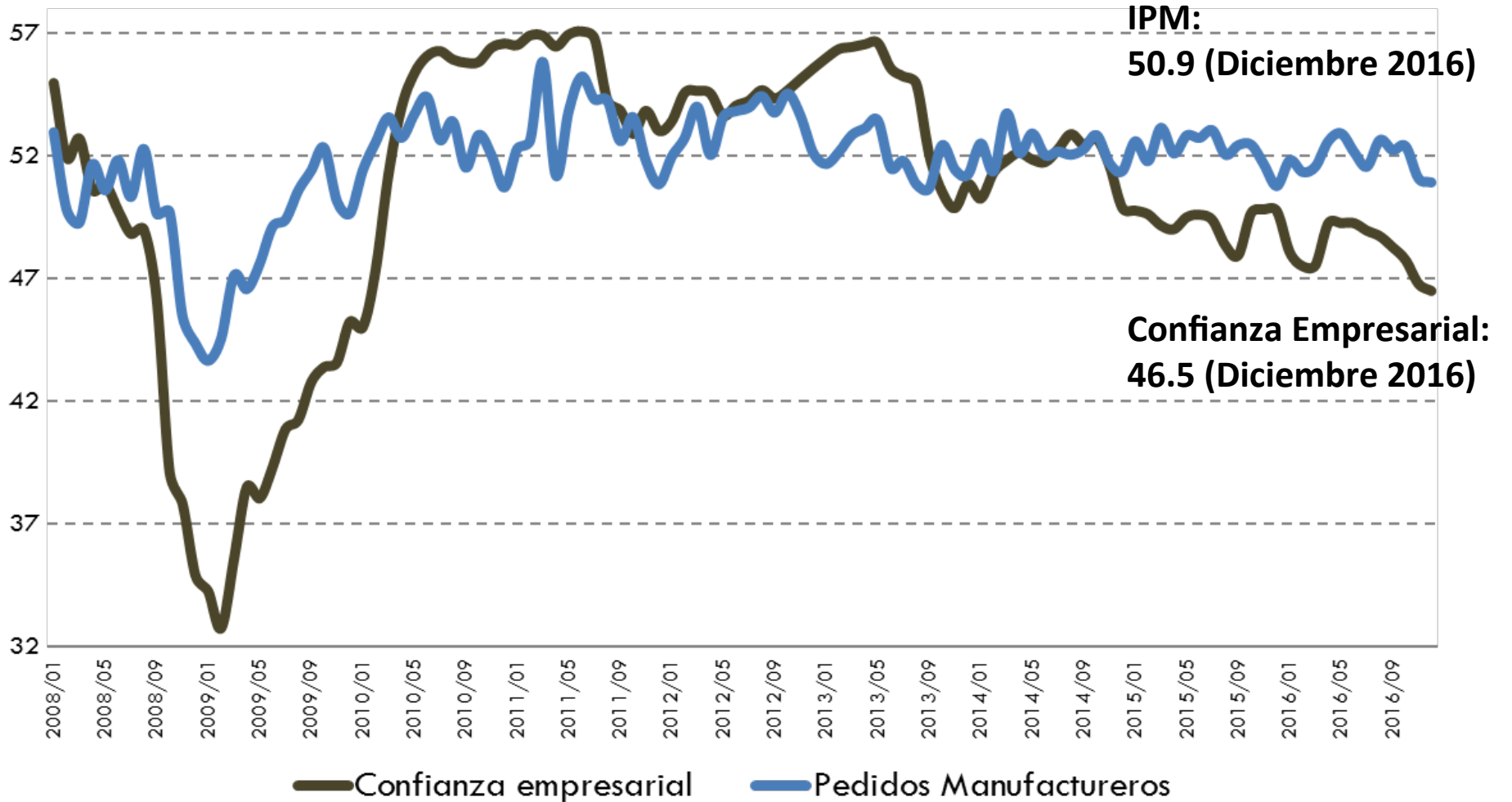
■ Mínimo ■ Último del mes ■ Máximo

Fuente: INEGI. Noviembre de 2016



Indicadores del productor manufacturero

Puntos

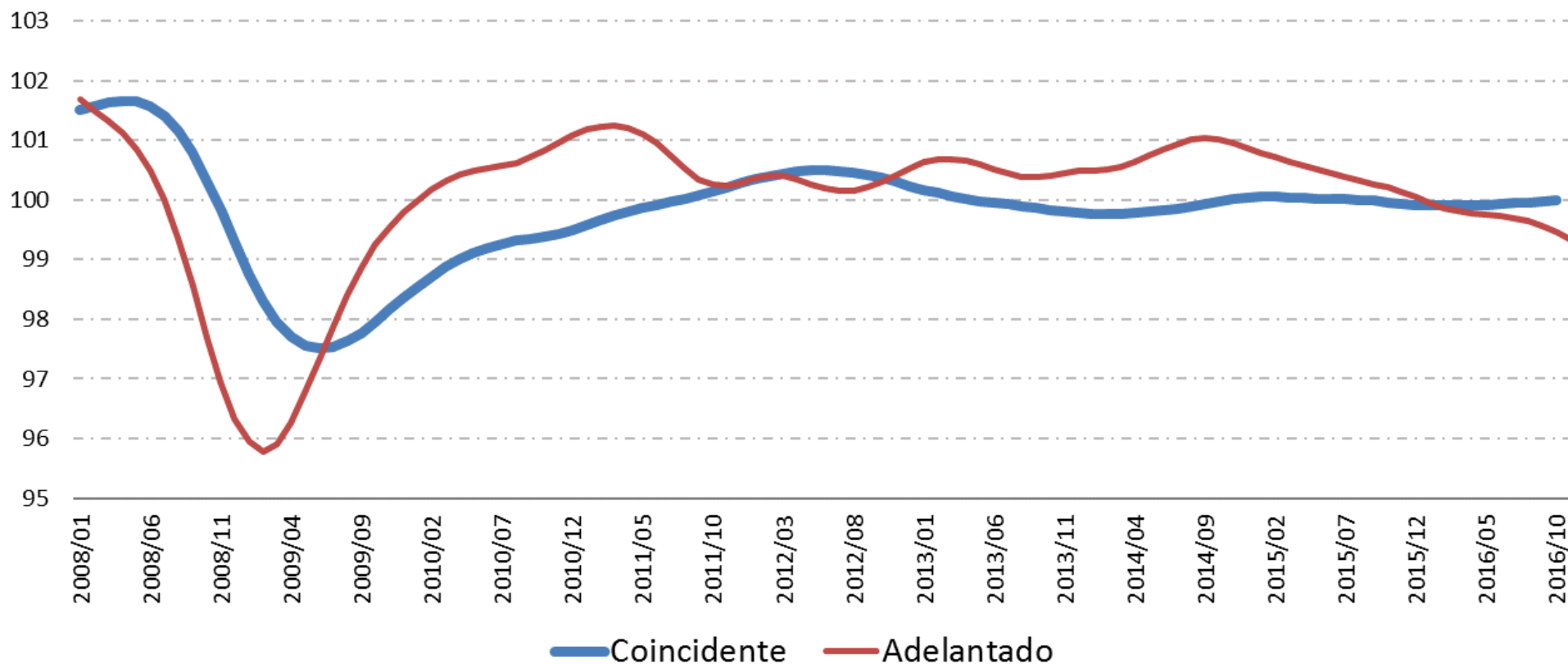


Fuente: INEGI



Sistema de indicadores cíclicos

Puntos



Fuente: INEGI.
Datos a Octubre de 2016

El dato de indicador adelantado para Noviembre de 2016 registró una disminución de 0.8 puntos respecto al mismo mes de 2015.