



Asociación Mexicana de
Distribuidores de Automotores

Reporte de Mercado Interno Automotor

Noviembre 2016



Vehículos ligeros comercializados

En noviembre de 2015 y 2016

	Noviembre		Variación	
	2015	2016	Unidades	Porcentaje
Subcompactos	42,953	57,119	14,166	33.0%
Compactos	31,759	37,234	5,475	17.2%
De lujo	6,260	7,354	1,094	17.5%
Deportivos	742	988	246	33.2%
Usos múltiples	27,754	32,784	5,030	18.1%
Camiones ligeros	16,627	18,941	2,314	13.9%
Camiones pesados ¹	116	196	80	69.0%
Total	126,211	154,616	28,405	22.5%

¹Camiones pesados incluye: F450, F550.

En noviembre de 2016 se registra la onceava tasa positiva del año.

Vehículos ligeros comercializados

de enero – noviembre de 2015 y 2016

Segmento	Variación					
	2015	Estructura	2016	Estructura	Absoluta	Relativa
Subcompactos	434,824	36.5%	522,832	37.1%	88,008	20.2%
Compactos	287,034	24.1%	332,859	23.6%	45,825	16.0%
De lujo	61,897	5.2%	71,772	5.1%	9,875	16.0%
Deportivos	8,197	0.7%	10,805	0.8%	2,608	31.8%
Usos múltiples	242,922	20.4%	286,237	20.3%	43,315	17.8%
Camiones ligeros	154,689	13.0%	185,033	13.1%	30,344	19.6%
Camiones pesados ¹	1,422	0.1%	1,567	0.1%	145	10.2%
Total	1,190,985	100.0%	1,411,105	100.0%	220,120	18.5%

¹Camiones pesados incluye: F450, F550.

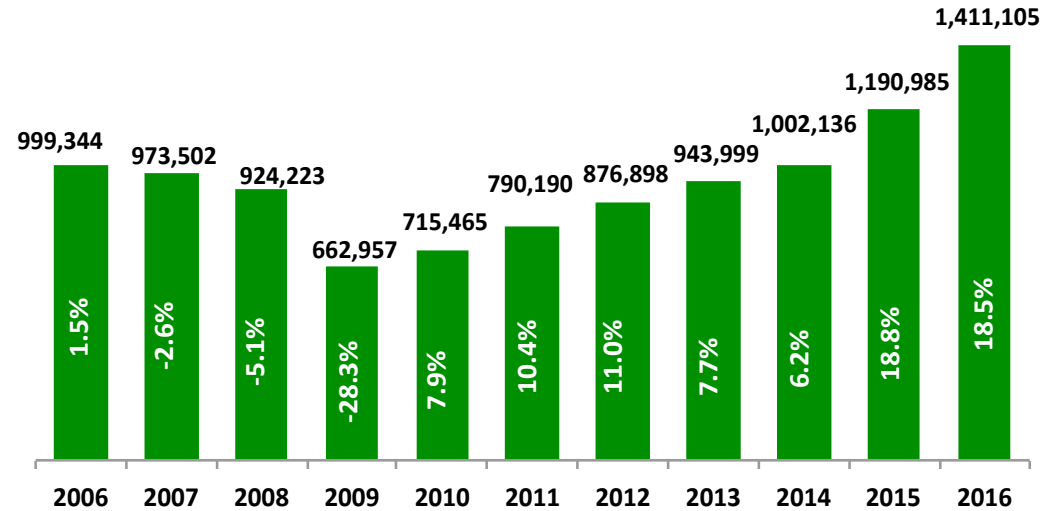
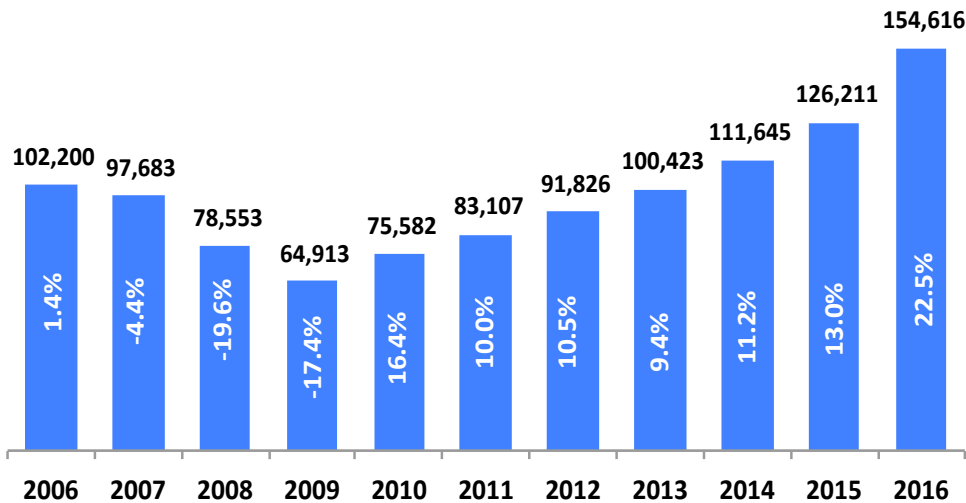
Ventas mensuales en 2016

Segmento	Variación			
	oct-16	nov-16	Unidades	Porcentaje
Subcompactos	49,208	57,119	7,911	16.1%
Compactos	30,837	37,234	6,397	20.7%
De lujo	6,875	7,354	479	7.0%
Deportivos	961	988	27	2.8%
Usos múltiples	29,487	32,784	3,297	11.2%
Camiones ligeros	19,753	18,941	-812	-4.1%
Camiones pesados ¹	262	196	-66	-25.2%
Total	137,383	154,616	17,233	12.5%

Comercialización de vehículos ligeros de 2006 a 2016

En los meses de noviembre

Acumulados enero – noviembre



Fuente: Elaborado por AMDA.

Comercialización	2016 vs 2006	51.3%
Comercialización	2016 vs 2007	58.3%
Comercialización	2016 vs 2008	96.8%
Comercialización	2016 vs 2009	138.2%
Comercialización	2016 vs 2010	104.6%
Comercialización	2016 vs 2011	86.0%
Comercialización	2016 vs 2012	68.4%
Comercialización	2016 vs 2013	54.0%
Comercialización	2016 vs 2014	38.5%
Comercialización	2016 vs 2015	22.5%

Comercialización	2016 vs 2006	41.2%
Comercialización	2016 vs 2007	45.0%
Comercialización	2016 vs 2008	52.7%
Comercialización	2016 vs 2009	112.9%
Comercialización	2016 vs 2010	97.2%
Comercialización	2016 vs 2011	78.6%
Comercialización	2016 vs 2012	60.9%
Comercialización	2016 vs 2013	49.5%
Comercialización	2016 vs 2014	40.8%
Comercialización	2016 vs 2015	18.5%



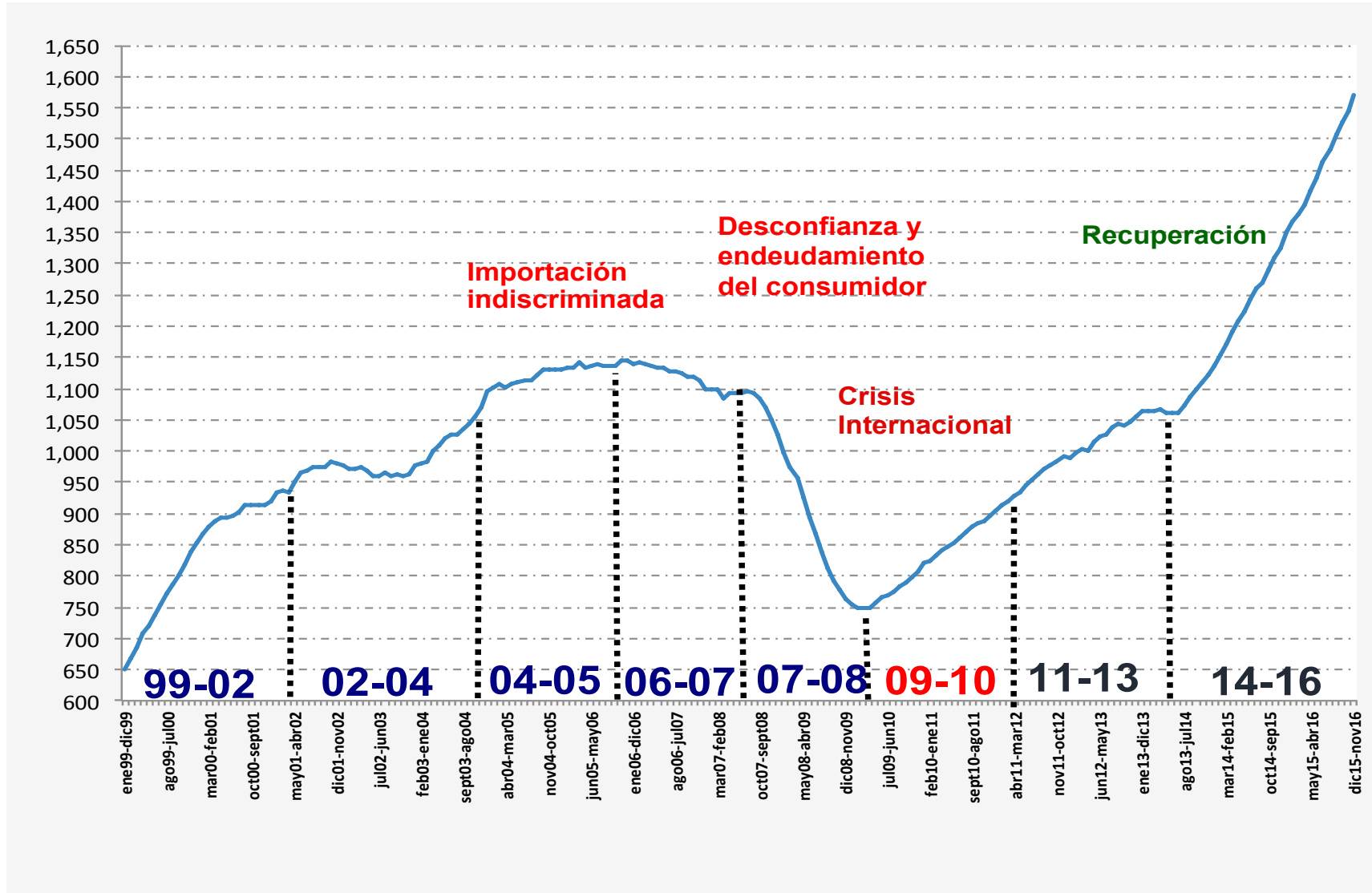
Ventas acumuladas 12 meses			
Periodo		Unidades	Var. % mes anterior
Dic 11	Nov 12	992,594	0.89%
Ene 12	Dic 12	987,747	-0.49%
Feb 12	Ene 13	996,719	0.91%
Mar 12	Feb 13	1,002,209	0.55%
Abr 12	Mar 13	1,001,402	-0.08%
May 12	Abr 13	1,015,039	1.36%
Jun 12	May 13	1,022,290	0.71%
Jul 12	Jun 13	1,027,495	0.51%
Ago 12	Jul 13	1,037,764	1.00%
Sept 12	Ago 13	1,042,770	0.48%
Oct 12	Sept 13	1,041,161	-0.15%
Nov 12	Oct 13	1,046,251	0.49%
Dic 12	Nov 13	1,054,848	0.82%
Ene 13	Dic 13	1,063,363	0.81%
Feb 13	Ene 14	1,064,598	0.12%
Mar 13	Feb 14	1,064,343	-0.02%
Abr 13	Mar 14	1,067,258	0.27%
May 13	Abr 14	1,060,596	-0.62%
Jun 13	May 14	1,061,322	0.07%
Jul 13	Jun 14	1,061,736	0.04%
Ago 13	Jul 14	1,071,302	0.90%
Sep 13	Ago 14	1,086,851	1.45%
Oct 13	Sep 14	1,097,616	0.99%
Nov 13	Oct 14	1,110,278	1.15%
Dic 13	Nov 14	1,121,500	1.01%
Ene 14	Dic 14	1,135,409	1.24%
Feb 14	Ene 15	1,153,602	1.60%
Mar 14	Feb 15	1,171,222	1.53%
Abr 14	Mar 15	1,190,442	1.64%
May 14	Abr 15	1,208,373	1.51%
Jun 14	May 15	1,222,111	1.14%
Jul 14	Jun 15	1,244,874	1.86%
Ago 14	Jul 15	1,260,377	1.25%
Sep 14	Ago 15	1,268,534	0.65%
Oct 14	Sep 15	1,290,748	1.75%
Nov 14	Oct 15	1,309,692	1.47%
Dic 14	Nov 15	1,324,258	1.11%
Ene 15	Dic 15	1,351,648	2.07%
Feb 15	Ene 16	1,367,644	1.18%
Mar 15	Feb 16	1,380,856	0.97%
Abr 15	Mar 16	1,392,817	0.87%
May 15	Abr 16	1,416,428	1.70%
Jun 15	May 16	1,436,033	1.38%
Jul 15	Jun 16	1,463,679	1.93%
Ago 15	Jul 16	1,483,729	1.37%
Sep 15	Ago 16	1,505,734	1.48%
Oct 15	Sep 16	1,525,847	1.34%
Nov 15	Oct 16	1,543,363	1.15%
Dic 15	Nov 16	1,571,768	1.84%

Las ventas anualizadas fueron de un millón 571 mil 768 unidades a noviembre de 2016, es decir, la suma de los 12 meses de diciembre de 2015 a noviembre de 2016. En esta ocasión se registra crecimiento de 18.7% respecto al mismo lapso de 2015 cuando se cerró con un millón 324 mil 258 vehículos.

Por su parte, respecto al acumulado de 12 meses inmediato anterior (noviembre de 2015 a octubre de 2016), las ventas aumentaron 1.84% con 28 mil 405 unidades más. Este indicador fue mayor en 0.69 puntos porcentuales respecto al período inmediato anterior.

Factores de impacto negativo en el consumidor (Serie anualizada de 1999 a 2016)

Miles de unidades



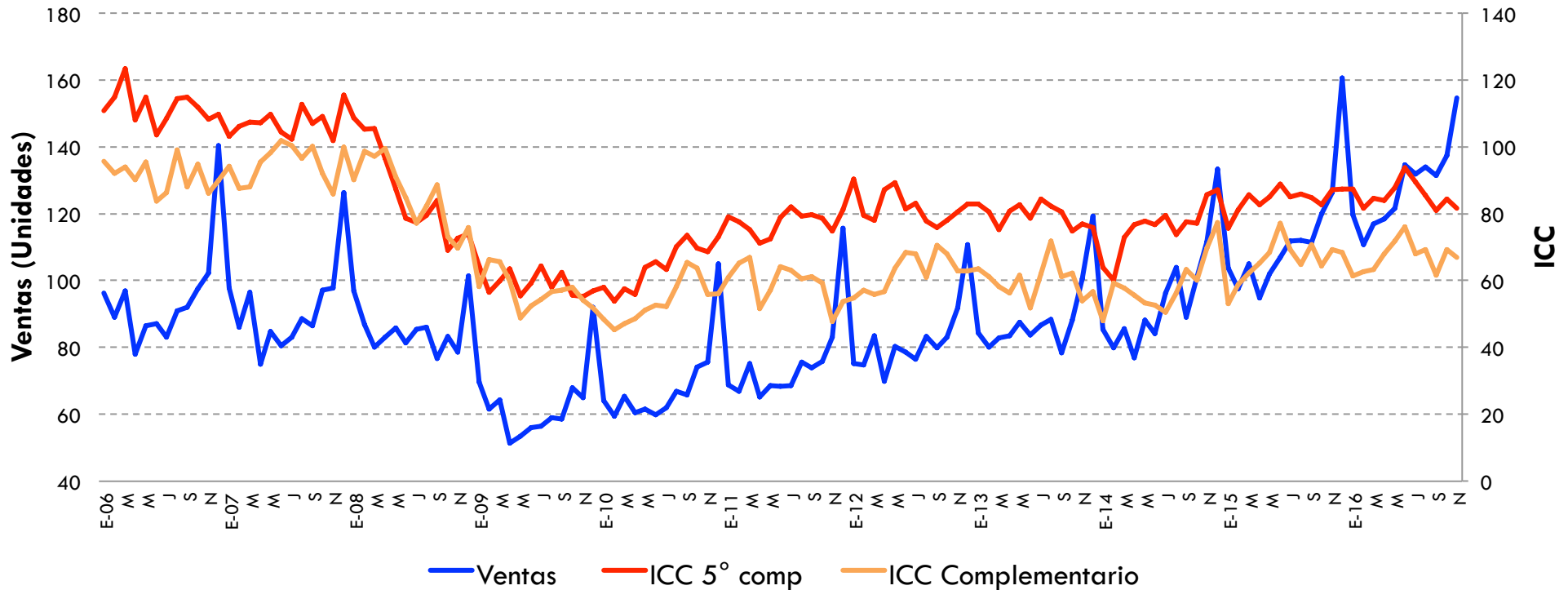
Fuente: Elaborado por AMDA con información de AMIA.



Confianza del Consumidor y Ventas

5to. Componente

Noviembre 2016



Fuente: Elaborado por AMDA con datos de INEGI.

ICC 5° Componente

- Variación % anual nov 2016- nov 2015: **-6.41%**
- Variación % mensual nov 2016 - oct 2016: **-3.3%**

ICC Complementario

- Variación % anual nov 2016- nov 2015: **-3.42%**
- Variación % mensual nov 2016 - oct 2016: **-3.3%**

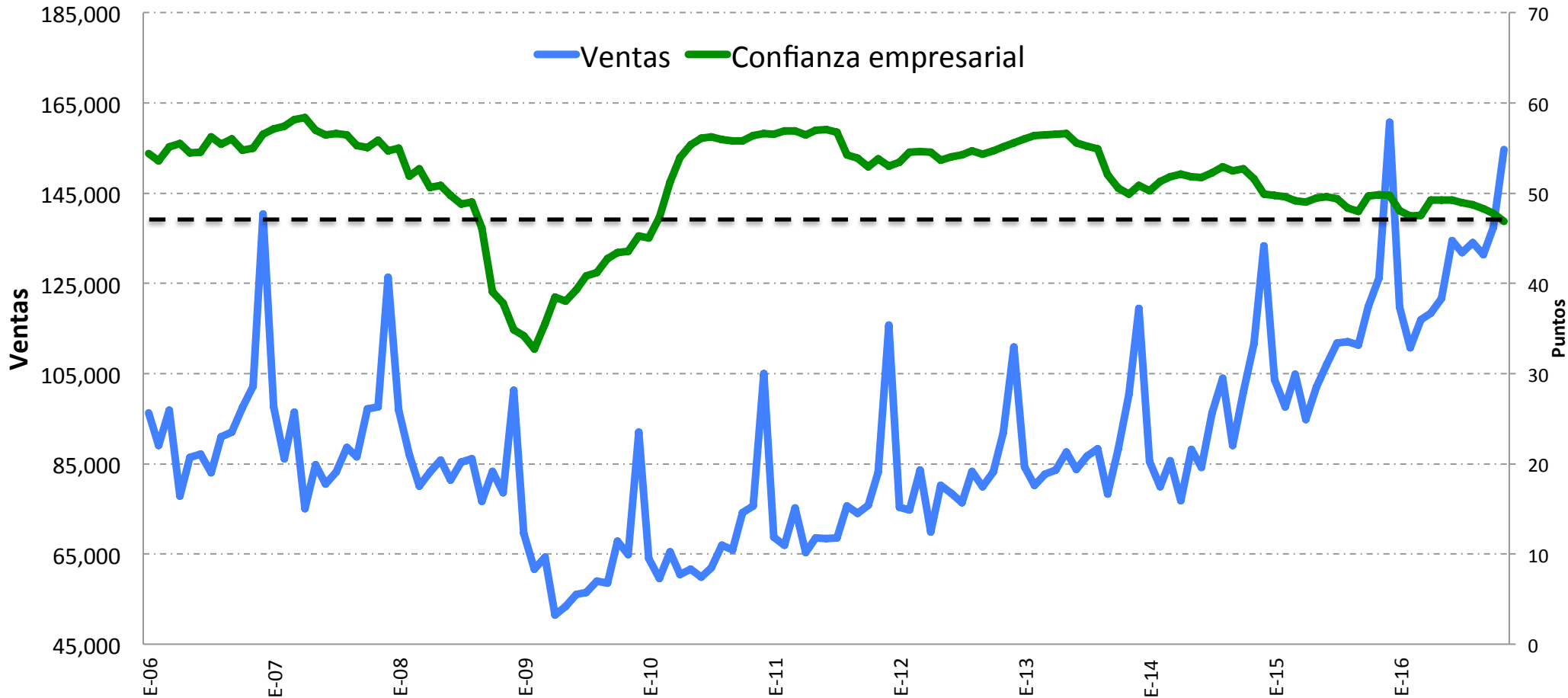
Comparando la situación económica actual con la de hace un año ¿cómo considera en el momento actual las posibilidades de que usted o alguno de los integrantes de este hogar realice compras tales como muebles, televisor, lavadora, otros aparatos electrodomésticos, etc.?

¿Algún miembro de este hogar o usted están planeando comprar un automóvil nuevo o usado en los proximos 2 años?



Indicador de Confianza Empresarial y Ventas

Noviembre 2016



El componente con mayor caída fue la percepción del empresariado sobre "Momento adecuado para invertir"

ICEM

- Variación % anual nov 2016- nov 2015: **-5.9%**
- Variación % mensual nov 2016 - oct 2016: **-1.8%**

Asociación Mexicana de Distribuidores de Automotores

Fuente: Elaborado por AMDA con datos de INEGI.

Nota: referido al sector manufacturero.

Rescata la percepción del empresariado sobre:

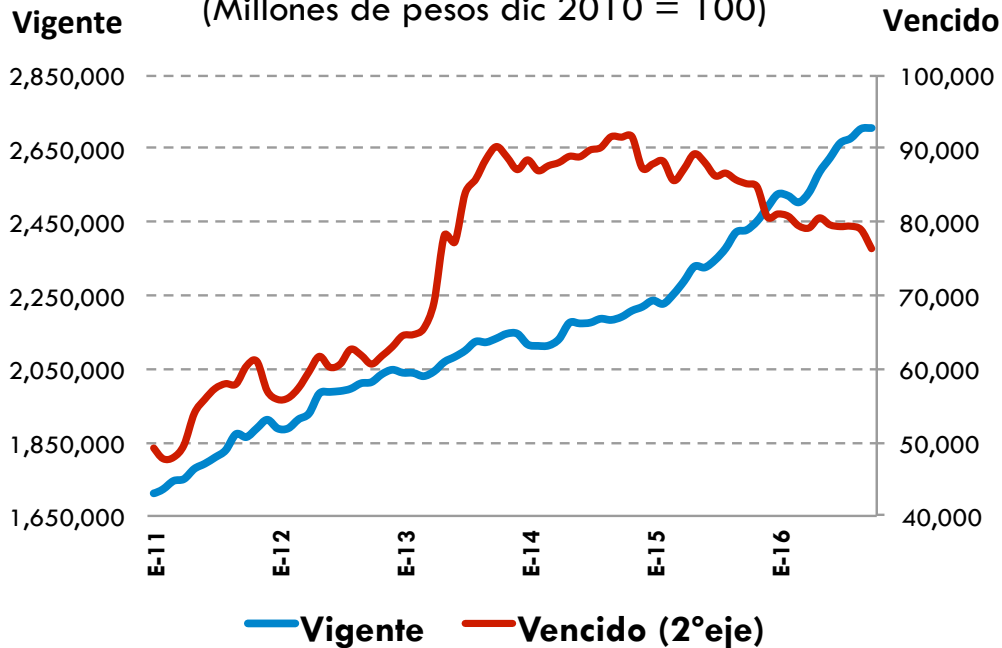
Momento adecuado para invertir, situación económica presente y futura del país, situación económica presente y futura de la empresa.



Crédito otorgado por la banca comercial

Crédito otorgado por la banca comercial al sector privado

(Millones de pesos dic 2010 = 100)



Fuente: Elaborado por AMDA con datos de BANXICO.

Variación % anual (Oct16-Oct15):

Tarjeta Crédito → 6.3%
Bienes Consumo Duradero → 15.0%

Variación % mensual (Oct16-Sep16):

Tarjeta Crédito → 0.5%
Bienes Consumo Duradero → 0.9%

Variación % anual (Oct16-Oct15):

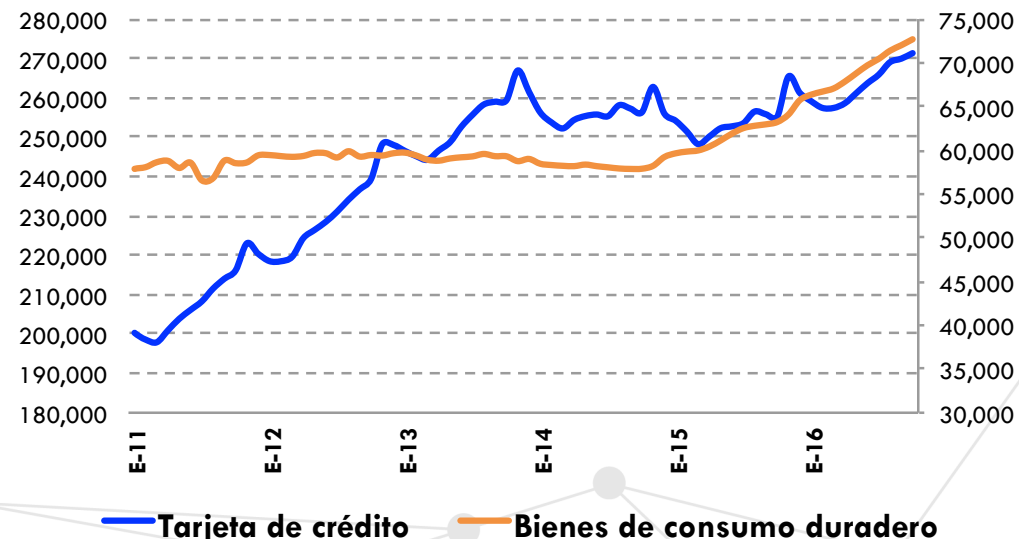
Vigente → 11.4%
Vencido → -10.4%

Variación % mensual (Oct16-Sep16):

Vigente → 0.08%
Vencido → -3.3%

Crédito vigente otorgado por la banca comercial al consumo

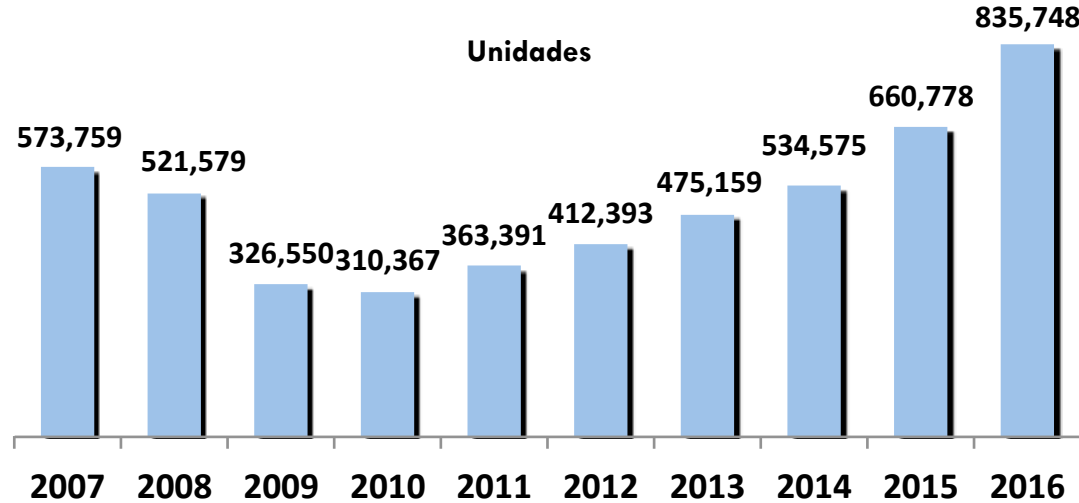
(Millones de pesos dic2010 = 100)



Fuente: Elaborado por AMDA con datos de BANXICO.



Financiamiento a la adquisición de vehículos

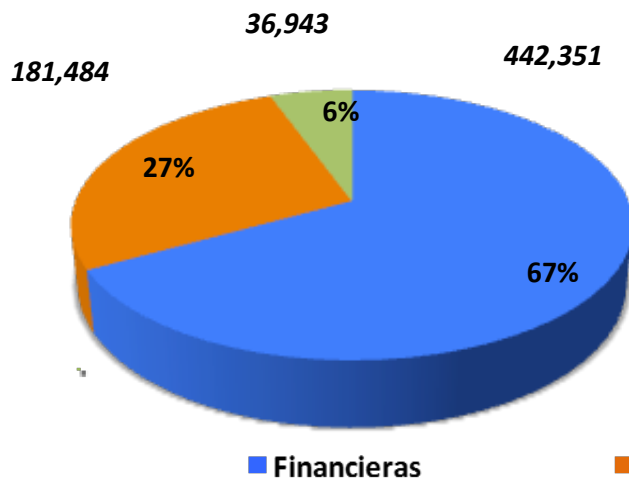


En el periodo enero-octubre de 2016 se registraron 835 mil 748 colocaciones lo que representa un incremento de 26.5% con respecto a 2015, lo que equivale a **174 mil 970 unidades más**. Las cifras de este período están 45.7% por encima de las registradas en 2007.

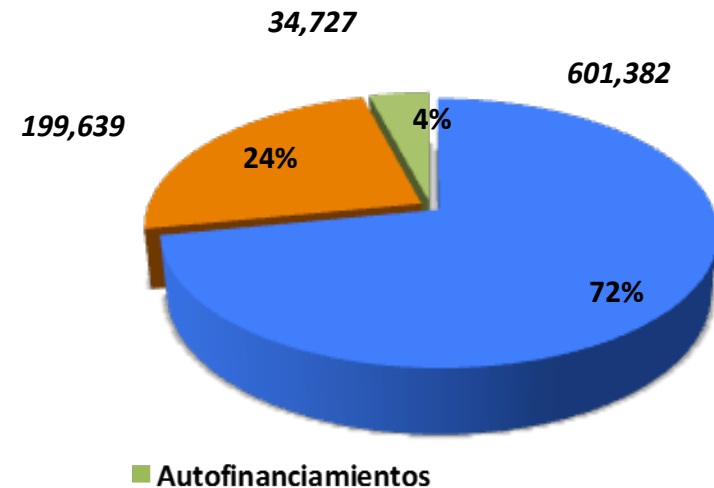
Del total de ventas en el periodo Ene-Oct 2016, 66.5% se financiaron.*

Participación en el total de unidades financiadas:

Enero-Octubre de 2015



Enero-Octubre de 2016

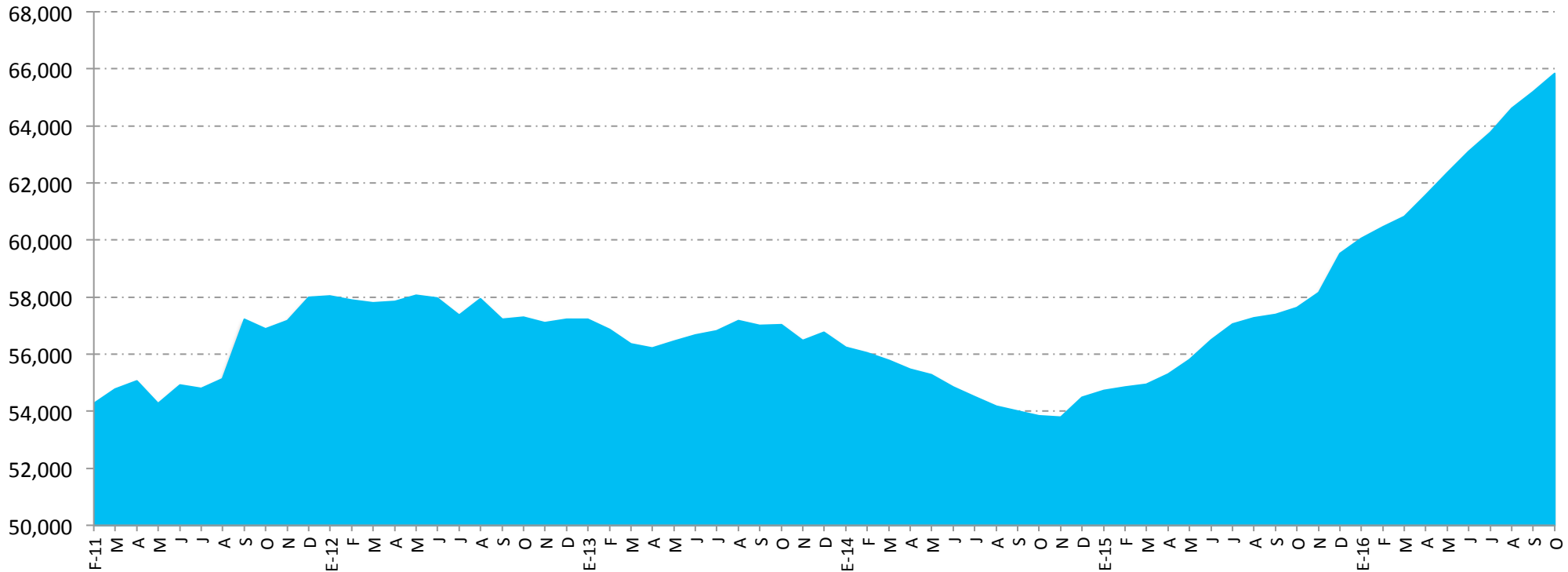


Fuente: AMDA con información de JATO Dynamics.
All rights reserved © JATO Dynamics 2016.



Crédito en Sector Automotriz

Crédito vigente otorgado por la banca comercial al consumo de bienes duraderos: Automotriz
(Millones de pesos dic 2010 = 100)



Fuente: Elaborado por AMDA con datos de BANXICO.

Cartera Automotriz Vigente (98.3% de cartera total)

- Variación % anual oct 2016 – oct 2015: **14.3%**
- Variación % mensual oct 2016 – sep 2016: **1.0%**

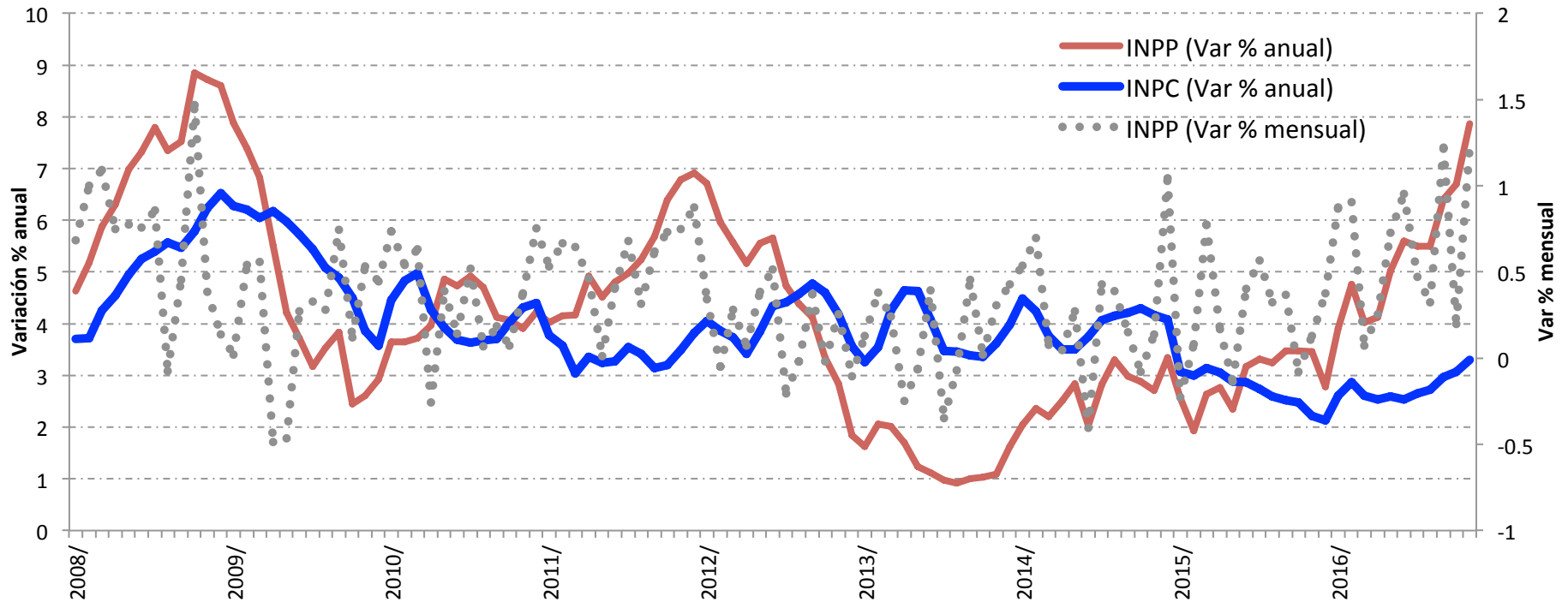
Cartera Automotriz Vencida (1.8% de cartera total)

- Variación % anual oct 2016 - oct 2015: **6.9%**
- Variación % mensual oct 2016 - sep 2015: **4.3%**



Inflación: consumidor - productor

Noviembre 2016



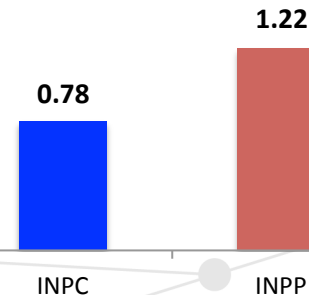
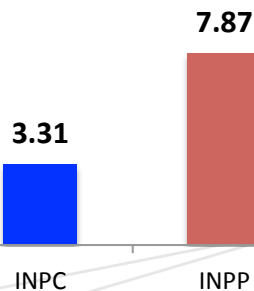
Fuente: Elaborado por AMDA con datos de INEGI.

INPP excluyendo petróleo por sector y subsector de actividad económica de origen
(base 2010=100)

La variación anual y mensual del Índice Nacional Precios al Productor en noviembre se observa por encima de la variación del Índice Nacional de Precios al Consumidor

Variación (%) Anual

Variación (%) Mensual

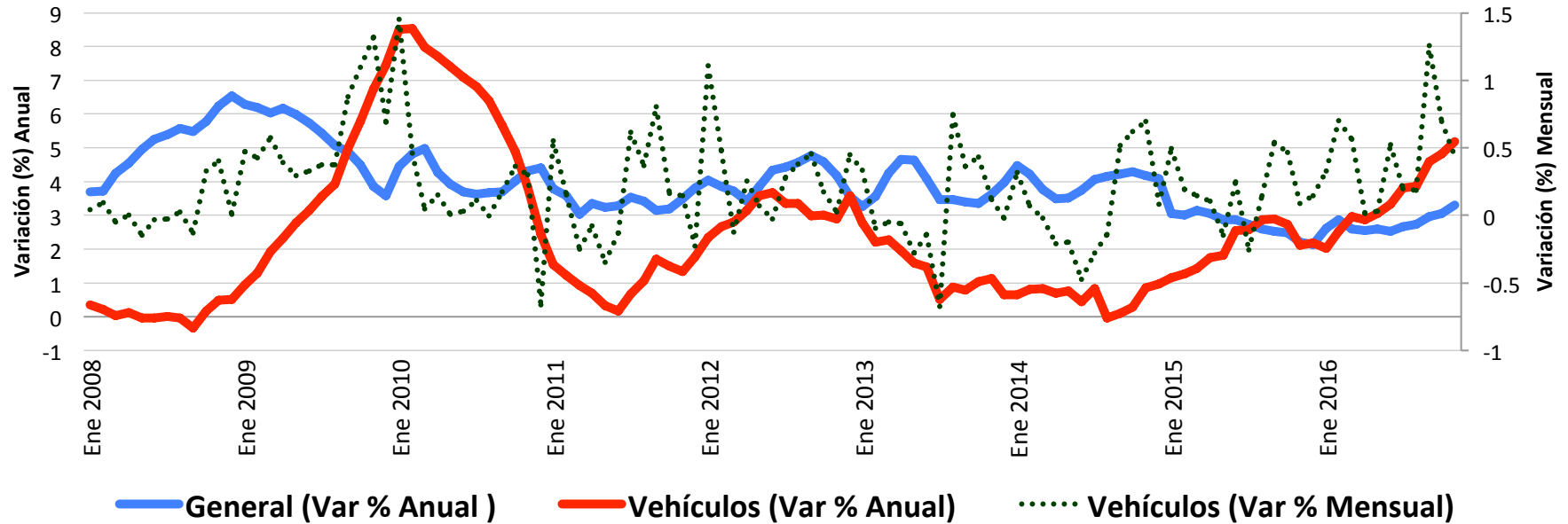




Inflación en Sector Automotriz

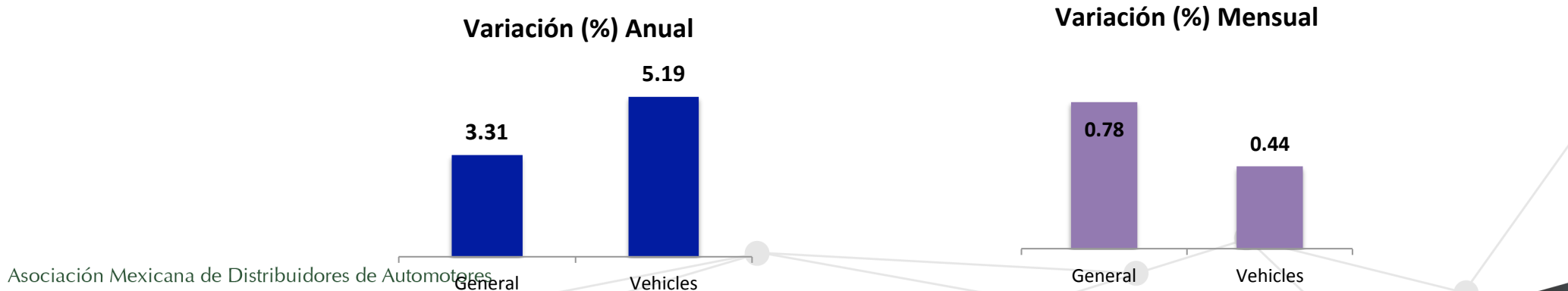
Inflación General y de Vehículos

Noviembre 2016



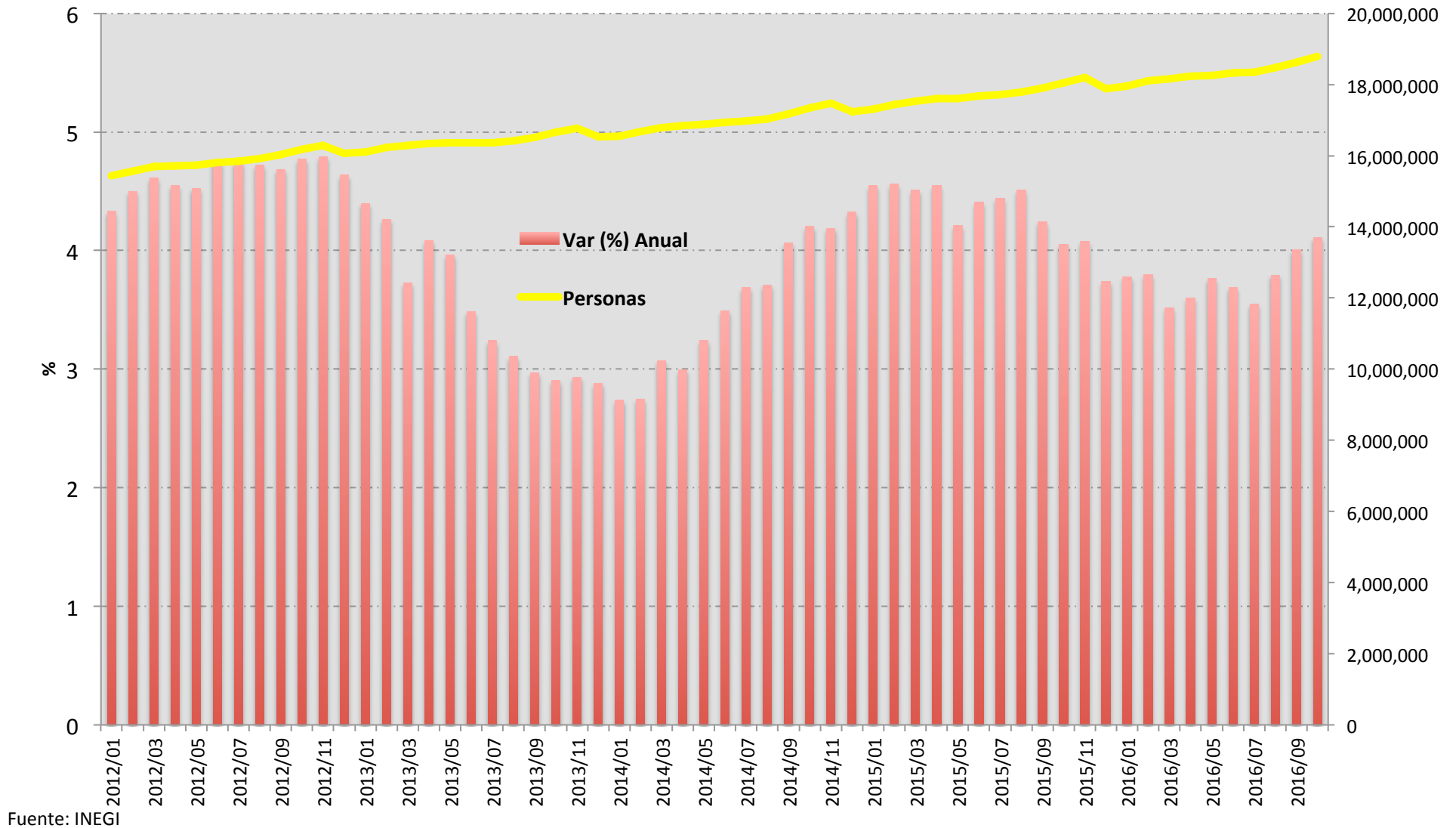
Fuente: Elaborado por AMDA con datos de INEGI.

La inflación general al mes de noviembre de 2016 se sitúa por debajo de la inflación de vehículos. En cuanto a su variación mensual, la inflación de vehículos se situó por debajo de la inflación general.





Trabajadores asegurados permanentes y eventuales (personas)



Fuente: INEGI

Octubre 2016 Vs Octubre 2015 → 4.11%

Octubre 2016 Vs Septiembre 2016 → 0.92%

Vehículos usados importados (unidades)

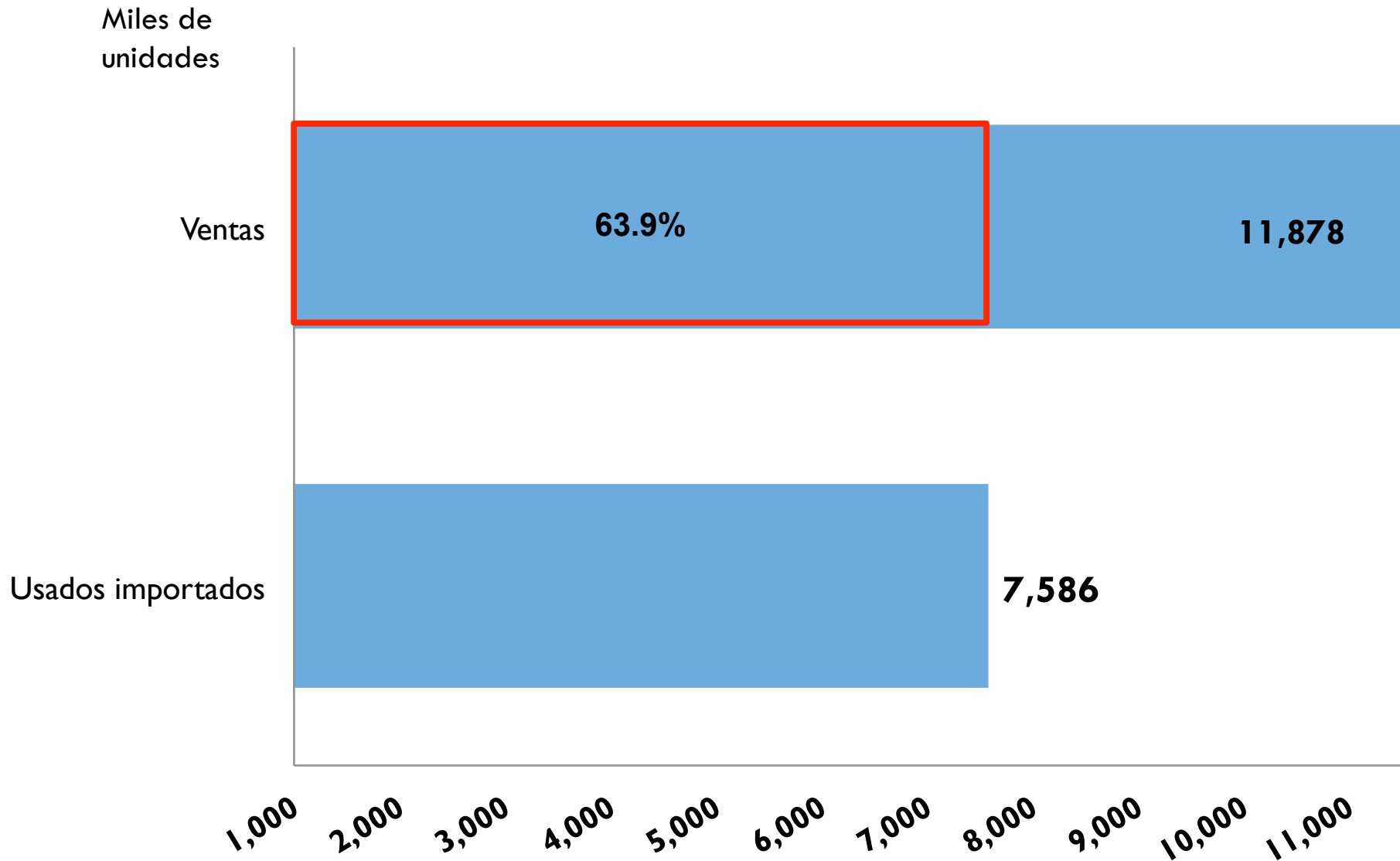
	Octubre				Acumulado Enero a Octubre			
	2016	2015	Variación		2016	2015	Variación	
			Unidades	%			Unidades	%
Usados importados	10,647	17,732	-7,085	-40.0%	127,862	144,893	-17,031	-11.8%

	2005	2006	2007	2008	2009	2010	2011	2012	2013	2014	2015	2016
Mercado interno enero-octubre 2016	884,214	897,144	875,819	845,670	598,044	639,883	651,969	785,072	843,576	890,491	1,064,774	1,256,489
Usados importados enero-octubre 2016	338,604	1,282,990	950,681	850,668	207,042	351,428	515,941	351,703	513,158	406,578	144,893	127,862
% de usados importados en mercado interno	38.3%	143.0%	108.5%	100.6%	34.6%	54.9%	79.1%	44.8%	60.8%	45.7%	13.6%	10.2%

Fuente: Administración General de Aduanas. SHCP.

Al mes de octubre de 2016, la importación de autos usados fue de 127 mil 862 unidades, lo que equivale al 10.2% del total de ventas de vehículos nuevos. La importación disminuyó 11.8% respecto a similar periodo de 2015, lo que representó 17 mil 031 unidades menos.

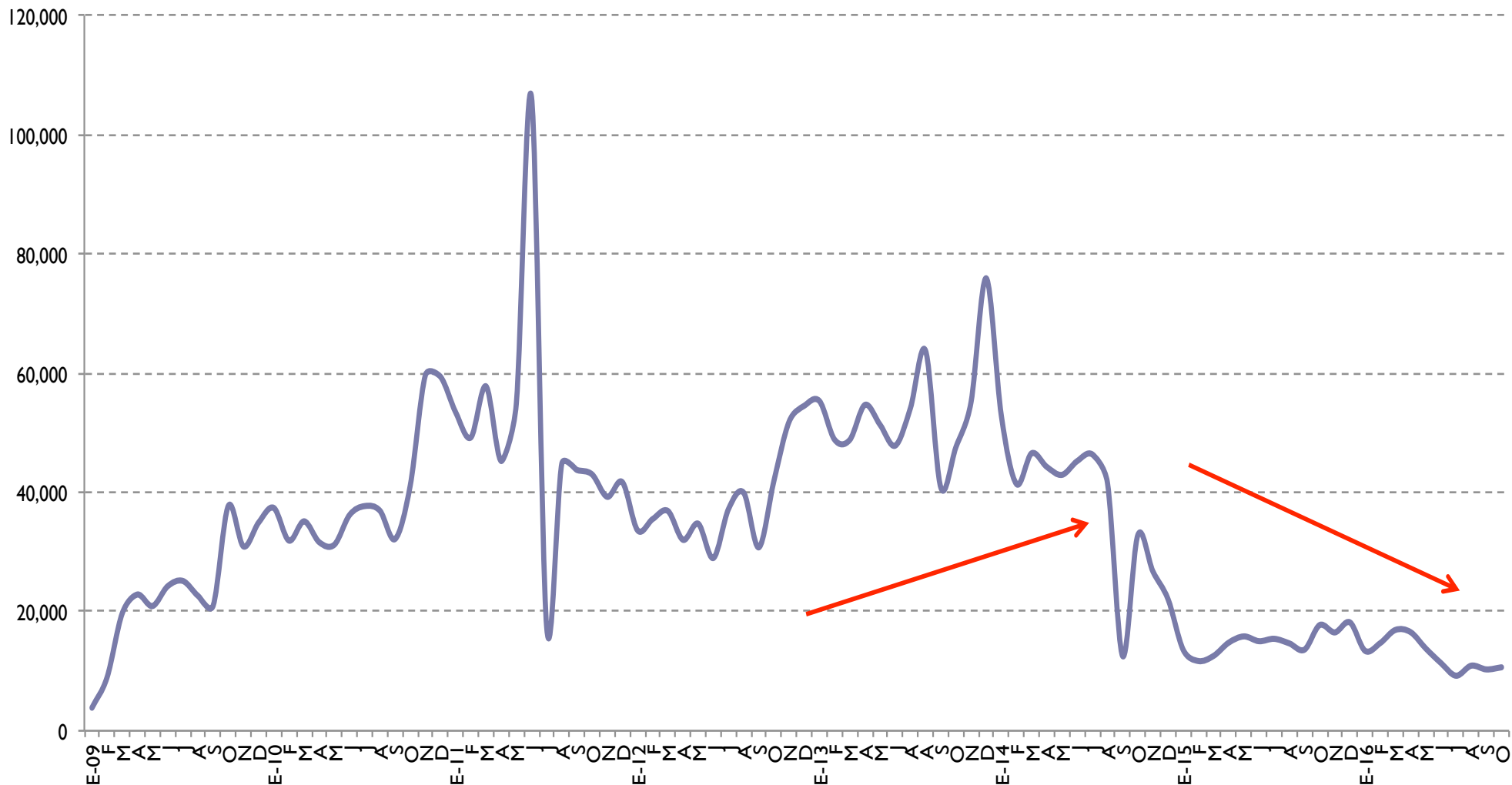
Usados importados vs. comercialización de unidades nuevas de octubre de 2005 a octubre de 2016



Fuente: Administración General de Aduanas. SHCP.

Volumen mensual de unidades importadas

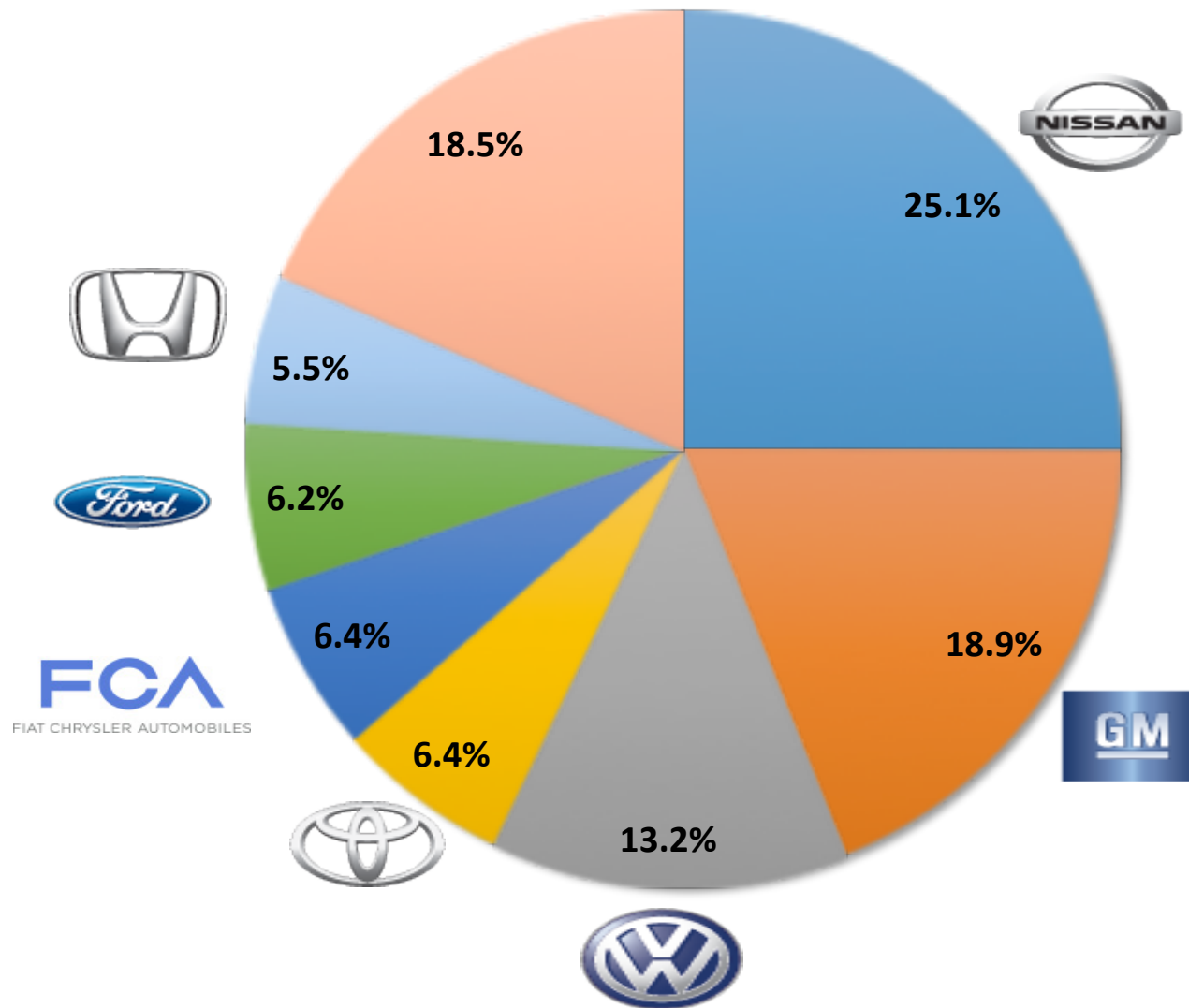
2009 a 2016



Fuente: Administración General de Aduanas. SHCP.

Ranking de marcas enero - noviembre de 2016

Participación de las marcas con mayor volumen



Estas siete marcas comercializan el 81.5% del total de vehículos en México.

Comercialización por marcas de Enero - Noviembre de 2015 y 2016 (unidades)

2015	2016	ENE-NOV 2015	% del total	ENE-NOV 2016	% del total	Diferencia en participación	Variación		
							Absoluta	Relativa	
1	1	NISSAN	308,542	25.9%	353,524	25.1%	-0.9%	44,982	14.6%
2	2	GENERAL MOTORS	222,993	18.7%	266,245	18.9%	0.1%	43,252	19.4%
3	3	VOLKSWAGEN	161,034	13.5%	186,153	13.2%	-0.3%	25,119	15.6%
6	4	TOYOTA	72,553	6.1%	90,116	6.4%	0.3%	17,563	24.2%
4	5	FCA MÉXICO	91,170	7.7%	89,681	6.4%	-1.3%	1,489	-1.6%
5	6	FORD MOTOR	76,299	6.4%	87,020	6.2%	-0.2%	10,721	14.1%
7	7	HONDA	63,981	5.4%	77,086	5.5%	0.1%	13,105	20.5%
16	8	KIA	8,906	0.7%	52,082	3.7%	2.9%	43,176	484.8%
8	9	MAZDA	49,181	4.1%	48,204	3.4%	-0.7%	977	-2.0%
9	10	HYUNDAI	23,575	2.0%	33,122	2.3%	0.4%	9,547	40.5%
11	11	RENAULT	21,515	1.8%	26,799	1.9%	0.1%	5,284	24.6%
10	12	SEAT	21,821	1.8%	22,627	1.6%	-0.2%	806	3.7%
13	13	SUZUKI	11,748	1.0%	13,677	1.0%	0.0%	1,929	16.4%
12	14	AUDI	12,631	1.1%	13,630	1.0%	-0.09%	999	7.9%
14	15	BMW	11,032	0.9%	13,151	0.9%	0.0%	2,119	19.2%
15	16	MERCEDES BENZ *	9,408	0.8%	12,432	0.9%	0.1%	3,024	32.1%
17	17	PEUGEOT	6,707	0.6%	7,211	0.5%	-0.05%	504	7.5%
18	18	MINI	4,770	0.4%	5,340	0.4%	-0.02%	570	11.9%
20	19	LINCOLN	1,811	0.2%	2,134	0.2%	0.0%	323	17.8%
22	20	INFINITI	1,615	0.1%	1,991	0.1%	0.0%	376	23.3%
19	21	ACURA	2,160	0.2%	1,955	0.1%	0.0%	205	-9.5%
24	22	VOLVO	1,207	0.1%	1,425	0.1%	0.0%	218	18.1%
21	23	ISUZU	1,739	0.1%	1,386	0.1%	-0.05%	353	-20.3%
26	24	PORSCHE	1,086	0.1%	1,322	0.1%	0.00%	236	21.7%
23	25	SUBARU	1,433	0.1%	1,036	0.1%	-0.05%	397	-27.7%
25	26	LAND ROVER	1,207	0.1%	796	0.1%	-0.04%	411	-34.1%
27	27	SMART	693	0.1%	714	0.1%	-0.01%	21	3.0%
28	28	JAGUAR	168	0.0%	246	0.0%	0.0%	78	46.4%
		Total	1,190,985	100.0%	1,411,105	100.0%	-	220,120	18.5%

Mejora en ranking

Asociación Mexicana de Distribuidores de Automotores

Caída en ranking

Fuente: Elaborado por AMDA. Con información de AMIA

¹Incluye camiones pesados.

* Mercedes Benz no proporciona información de camiones ligeros, a partir de noviembre de 2012.

** Bentley no comparte información, a partir de febrero de 2014. Reportó una unidad durante enero 2014.

Comercialización por marcas en Noviembre de 2015 y 2016

(unidades)

	Noviembre 2015	% del total	Noviembre 2016	% del total	Variación	
					Absoluta	Relativa
1 NISSAN	29,752	23.6%	38,161	24.7%	8,409	28.3%
2 GENERAL MOTORS	23,324	18.5%	32,521	21.0%	9,197	39.4%
3 VOLKSWAGEN	16,768	13.3%	18,138	11.7%	1,370	8.2%
4 TOYOTA	9,165	7.3%	10,643	6.9%	1,478	16.1%
5 FCA MÉXICO	9,910	7.9%	10,432	6.7%	522	5.3%
6 HONDA	7,704	6.1%	8,572	5.5%	868	11.3%
7 FORD MOTOR	7,210	5.7%	8,400	5.4%	1,190	16.5%
8 KIA	2,247	1.8%	5,460	3.5%	3,213	143.0%
9 MAZDA	5,048	4.0%	5,137	3.3%	89	1.8%
10 HYUNDAI	2,549	2.0%	3,527	2.3%	978	38.4%
11 RENAULT	2,870	2.3%	2,892	1.9%	22	0.8%
12 SEAT	2,321	1.8%	2,451	1.6%	130	5.6%
13 SUZUKI	1,400	1.1%	1,775	1.1%	375	26.8%
14 MERCEDES BENZ *	913	0.7%	1,266	0.8%	353	38.7%
15 AUDI	1,243	1.0%	1,255	0.8%	12	1.0%
16 BMW	1,202	1.0%	1,250	0.8%	48	4.0%
17 PEUGEOT	746	0.6%	694	0.4%	-52	-7.0%
18 MINI	452	0.4%	569	0.4%	117	25.9%
19 ACURA	224	0.2%	245	0.2%	21	9.4%
20 INFINITI	178	0.1%	222	0.1%	44	24.7%
21 LINCOLN	185	0.1%	218	0.1%	33	17.8%
22 SMART	2	0.0%	178	0.1%	176	8800.0%
23 PORSCHE	106	0.1%	169	0.1%	63	59.4%
24 ISUZU	260	0.2%	145	0.1%	-115	-44.2%
25 VOLVO	119	0.1%	130	0.1%	11	9.2%
26 SUBARU	180	0.1%	95	0.1%	-85	-47.2%
27 LAND ROVER	106	0.1%	48	0.0%	-58	-54.7%
28 JAGUAR	27	0.0%	23	0.0%	-4	-14.8%
Total	126,211	100.0%	154,616	100.0%	28,405	22.5%

Comercialización mensual de vehículos ligeros 2005 a 2016

Comercialización de vehículos ligeros													
Año	Unidades												Total anual
	Ene	Feb	Mar	Abr	May	Jun	Jul	Ago	Sep	Oct	Nov	Dic	
2005	93,299	89,444	89,483	86,426	83,962	84,897	85,000	90,626	91,078	89,999	100,755	146,799	1,131,768
	7.1%	5.5%	-5.2%	7.7%	1.8%	5.0%	0.6%	9.4%	12.1%	-1.5%	1.4%	0.1%	3.3%
2006	96,227	89,079	96,871	77,877	86,459	87,083	83,067	90,936	92,077	97,468	102,200	140,374	1,139,718
	3.1%	-0.4%	8.3%	-9.9%	3.0%	2.6%	-2.3%	0.3%	1.1%	8.3%	1.4%	-4.4%	0.7%
2007	97,673	86,058	96,484	75,020	84,752	80,460	83,102	88,572	86,545	97,180	97,670	126,350	1,099,866
	1.5%	-3.4%	-0.4%	-3.7%	-2.0%	-7.6%	0.0%	-2.6%	-6.0%	-0.3%	-4.4%	-10.0%	-3.5%
2008	96,844	86,995	80,118	83,103	85,823	81,421	85,324	86,119	76,617	83,306	78,553	101,297	1,025,520
	-0.8%	1.1%	-17.0%	10.8%	1.3%	1.2%	2.7%	-2.8%	-11.5%	-14.3%	-19.6%	-19.8%	-6.8%
2009	69,664	61,578	64,242	51,394	53,438	55,973	56,443	58,926	58,505	67,881	64,913	91,961	754,918
	-28.1%	-29.2%	-19.8%	-38.2%	-37.7%	-31.3%	-33.8%	-31.6%	-23.6%	-18.5%	-17.4%	-9.2%	-26.4%
2010	64,064	59,516	65,414	60,432	61,632	59,909	61,959	66,931	65,932	74,094	75,582	104,941	820,406
	-8.0%	-3.3%	1.8%	17.6%	15.3%	7.0%	9.8%	13.6%	12.7%	9.2%	16.4%	14.1%	8.7%
2011	68,766	66,990	75,125	65,246	68,634	68,365	68,533	75,680	73,997	75,747	83,107	115,696	905,886
	7.3%	12.6%	14.8%	8.0%	11.4%	14.1%	10.6%	13.1%	12.2%	2.2%	10.0%	10.2%	10.4%
2012	75,297	74,703	83,574	69,890	80,267	78,508	76,376	83,326	79,960	83,171	91,826	110,849	987,747
	9.5%	11.5%	11.2%	7.1%	16.9%	14.8%	11.4%	10.1%	8.1%	9.8%	10.5%	-4.2%	9.0%
2013	84,269	80,193	82,767	83,527	87,518	83,713	86,645	88,332	78,351	88,261	100,423	119,364	1,063,363
	11.9%	7.3%	-1.0%	19.5%	9.0%	6.6%	13.4%	6.0%	-2.0%	6.1%	9.4%	7.7%	7.7%
2014	85,504	79,938	85,682	76,865	88,244	84,127	96,211	103,881	89,116	100,923	111,645	133,273	1,135,409
	1.5%	-0.3%	3.5%	-8.0%	0.8%	0.5%	11.0%	17.6%	13.7%	14.3%	11.2%	11.7%	6.8%
2015	103,697	97,558	104,902	94,796	101,982	106,890	111,714	112,038	111,330	119,867	126,211	160,663	1,351,648
	21.3%	22.0%	22.4%	23.3%	15.6%	27.1%	16.1%	7.9%	24.9%	18.8%	13.0%	20.6%	19.0%
2016	119,693	110,770	116,863	118,407	121,587	134,536	131,764	134,043	131,443	137,383	154,616		1,411,105
	15.4%	13.5%	11.4%	24.9%	19.2%	25.9%	17.9%	19.6%	18.1%	14.6%	22.5%		

Fuente: Elaborado por AMDA con información de AMIA

Vehículos comercializados enero – noviembre de 2000 a 2016 (unidades)

Segmento	Enero-Noviembre																
	2000	2001	2002	2003	2004	2005	2006	2007	2008	2009	2010	2011	2012	2013	2014	2015	2016
Subcompactos	254,411	308,159	370,844	379,161	414,170	391,184	343,561	287,018	270,439	195,654	212,867	246,508	269,403	282,679	330,632	430,533	522,832
Compactos	221,613	236,431	213,009	184,086	185,767	186,612	203,820	233,667	211,373	157,325	191,006	231,094	247,765	278,605	267,336	294,558	332,859
De lujo	37,731	38,805	41,767	35,793	36,838	37,140	42,089	41,152	42,329	27,738	29,045	31,203	54,272	55,813	54,817	58,664	71,772
Deportivos	6,812	5,011	8,348	6,958	5,675	6,426	7,612	6,469	5,619	6,082	6,020	6,778	4,787	5,059	5,369	8,197	10,805
Uso múltiple	87,357	96,002	106,428	122,653	154,736	188,228	201,186	205,383	197,369	136,530	143,243	150,544	167,401	191,639	205,193	242,922	286,237
Camiones ligeros	136,921	121,641	125,874	122,384	146,510	166,488	192,855	193,980	192,392	137,453	131,577	122,498	131,368	128,755	137,403	154,659	185,033
Camiones pesados ¹	4,848	4,731	5,045	5,047	5,493	8,891	8,221	5,833	4,702	2,175	1,707	1,565	1,902	1,449	1,386	1,452	1,567
Total	749,693	810,780	871,315	856,082	949,189	984,969	999,344	973,502	924,223	662,957	715,465	790,190	876,898	943,999	1,002,136	1,190,985	1,411,105

Vehículos comercializados en noviembre de 2000 a 2016 (unidades)

Segmento	Noviembre																
	2000	2001	2002	2003	2004	2005	2006	2007	2008	2009	2010	2011	2012	2013	2014	2015	2016
Subcompactos	27,262	32,558	35,253	35,873	41,398	36,080	30,308	26,349	22,199	18,185	22,234	26,382	25,085	29,228	36,347	42,953	57,119
Compactos	26,672	23,244	16,594	16,565	18,723	20,292	23,264	21,571	17,334	15,842	20,689	23,107	28,755	28,896	29,347	31,759	37,234
De lujo	4,483	3,626	4,185	3,228	3,560	3,811	5,021	5,586	4,294	2,588	3,215	3,971	6,692	5,742	5,735	6,260	7,354
Deportivos	710	434	789	538	841	643	745	599	494	575	479	793	579	620	807	742	988
Uso múltiple	10,048	10,166	10,185	14,227	18,612	20,401	22,778	22,342	16,949	13,587	15,259	16,533	18,316	21,510	24,360	27,754	32,784
Camiones ligeros	13,306	13,290	12,710	12,524	15,747	18,829	19,237	20,756	16,838	13,920	13,598	12,135	12,290	14,340	14,900	16,627	18,941
Camiones pesados ¹	522	545	455	447	537	699	847	480	445	216	108	186	109	87	149	116	196
Total	83,003	83,863	80,171	83,402	99,418	100,755	102,200	97,683	78,553	64,913	75,582	83,107	91,826	100,423	111,645	126,211	154,616

¹ Camiones ligeros incluye: F450 y F550 .

Ventas por segmento enero - noviembre de 2016

Subcompactos			
Modelo	Marca	Unidades	% del Segmento
AVEO	GM	66,891	12.8%
VENTO	VW	57,646	11.0%
SPARK	GM	51,693	9.9%
MARCH	Nissan	48,837	9.3%
TSURU	Nissan	45,398	8.7%
Resto segmento		252,367	48.3%
Total		522,832	100.0%

Compactos			
Modelo	Marca	Unidades	% del Segmento
VERSA	Nissan	79,296	23.8%
NUEVO JETTA	VW	52,498	15.8%
SENTRA 2.0	Nissan	39,292	11.8%
TIIDA SEDAN	Nissan	16,396	4.9%
MAZDA 3 SEDAN	Mazda	15,415	4.6%
Resto segmento		129,962	39.0%
Total		332,859	100.0%

De Lujo			
Modelo	Marca	Unidades	% del Segmento
PRIUS	Toyota	5,488	7.6%
PASSAT	VW	5,101	7.1%
ACCORD	Honda	3,616	5.0%
ALTIMA	Nissan	3,306	4.6%
CAMRY	Toyota	2,765	3.9%
Resto segmento		51,496	71.7%
Total		71,772	100.0%

Deportivos			
Modelo	Marca	Unidades	% del Segmento
MUSTANG	Ford	2,688	24.9%
LEON	Seat	2,118	19.6%
CAMARO	GM	1,871	17.3%
MX-5	Mazda	1,109	10.3%
LEON SC 2P	Seat	925	8.6%
Resto segmento		2,094	19.4%
Total		10,805	100.0%

Usos Múltiples			
Modelo	Marca	Unidades	% del Segmento
XTRAIL	Nissan	26,703	9.3%
TRAX	GM	24,243	8.5%
CR-V	Honda	17,196	6.0%
SPORTAGE	KIA	16,909	5.9%
HR-V	Honda	15,853	5.5%
Resto segmento		185,333	64.7%
Total		286,237	100.0%

Camiones			
Modelo	Marca	Unidades	% del Segmento
CHASIS Largo	Nissan	23,516	12.7%
FRONTIER	Nissan	14,525	7.8%
NP300	Nissan	14,069	7.6%
HILUX	Toyota	11,628	6.3%
Pick up Doble Cabina	Nissan	10,698	5.8%
Resto segmento		99,649	53.9%
Total		185,033	100.0%

Fuente: Elaborado por AMDA. No incluye camiones pesados (F450 y F550).
* Modelos importados

Los diez modelos más vendidos

Posición	Modelo	Marca	Segmento	Unidades	% del Mercado	Variación 2016 vs 2015	
						Unidades	%
1	VERSA	Nissan	Compactos	79,296	5.6%	22,991	40.8%
2	AVEO	GM	Subcompactos	66,891	4.7%	340	0.5%
3	VENTO	VW	Subcompactos	57,646	4.1%	8,862	18.2%
4	NUEVO JETTA	VW	Compactos	52,498	3.7%	8,191	18.5%
5	SPARK	GM	Subcompactos	51,693	3.7%	14,087	37.5%
6	MARCH	Nissan	Subcompactos	48,837	3.5%	4,547	10.3%
7	TSURU	Nissan	Subcompactos	45,398	3.2%	1,408	3.2%
8	SONIC	GM	Subcompactos	39,758	2.8%	14,064	54.7%
9	SENTRA 2.0	Nissan	Compactos	39,292	2.8%	7,533	23.7%
10	XTRAIL	Nissan	Usos multiples	26,703	1.9%	4,156	18.4%

Fuente: Elaborado por AMDA con información de AMIA

*Modelos importados

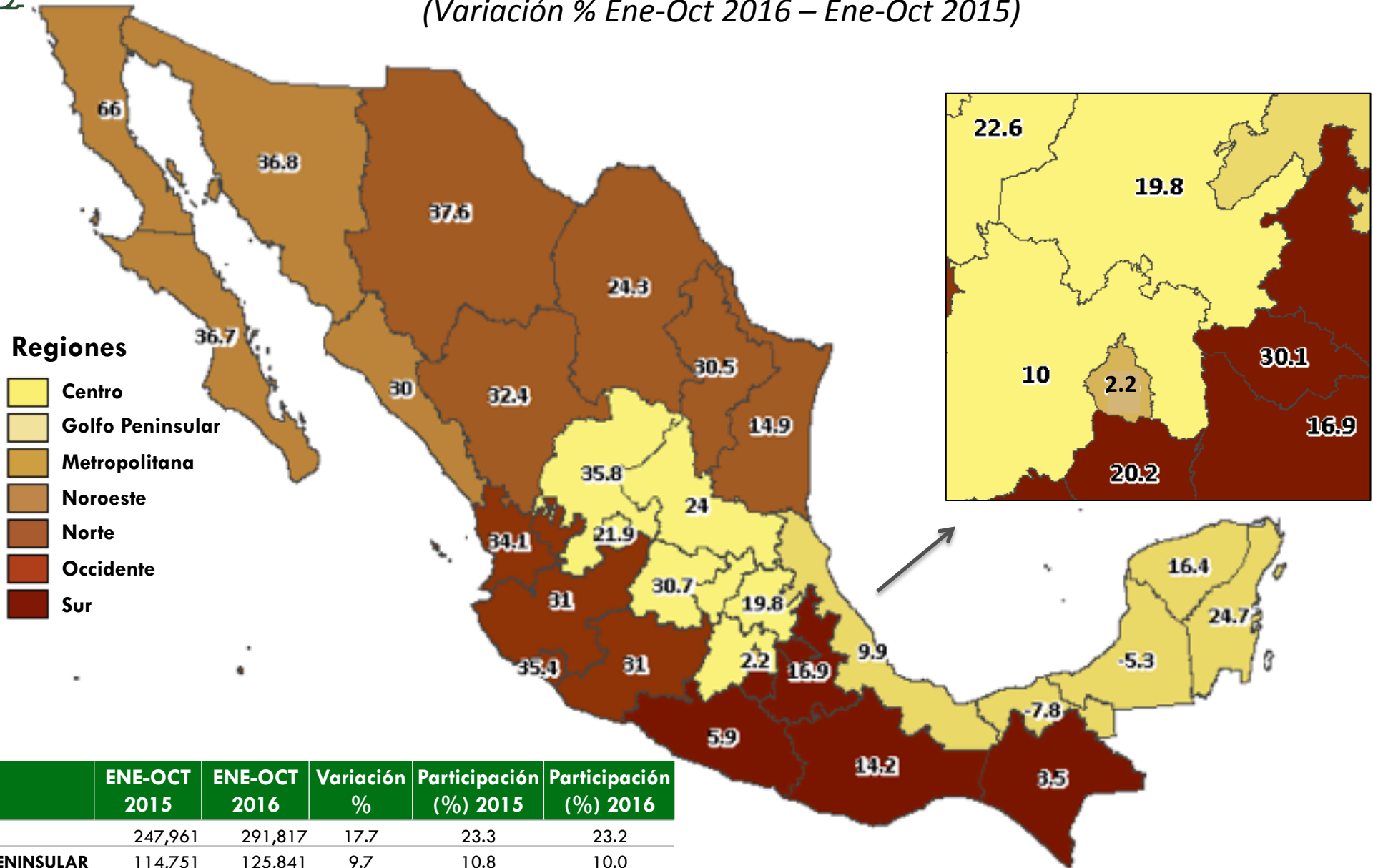
Los diez modelos de mayor venta en el mercado mexicano durante los meses de enero a noviembre de 2016 acumularon 508 mil 012 unidades, lo que significa una cobertura del 36.0% del total de vehículos ligeros comercializados en el lapso de referencia.

Nissan coloca en esta ocasión cinco de los diez modelos más vendidos en el país, General Motors tres y VW dos.



Comercialización por región

(Variación % Ene-Oct 2016 – Ene-Oct 2015)



Regiones

- Centro
- Golfo Peninsular
- Metropolitana
- Noroeste
- Norte
- Occidente
- Sur

	ENE-OCT 2015	ENE-OCT 2016	Variación %	Participación (%) 2015	Participación (%) 2016
CENTRO	247,961	291,817	17.7	23.3	23.2
GOLFO PENINSULAR	114,751	125,841	9.7	10.8	10.0
METROPOLITANA	223,937	228,945	2.2	21.0	18.2
NOROESTE	71,981	102,197	41.9	6.8	8.1
NORTE	168,150	215,522	28.2	15.8	17.2
OCCIDENTE	117,170	153,945	31.4	11.0	12.3
SUR	120,824	138,222	14.4	11.3	11.0
TOTAL	1,064,774	1,256,489	18.0	100.0	100.0

Fuente: AMDA con información de Urban Science.
Regionalización utilizada conforme a IRAES. Banamex

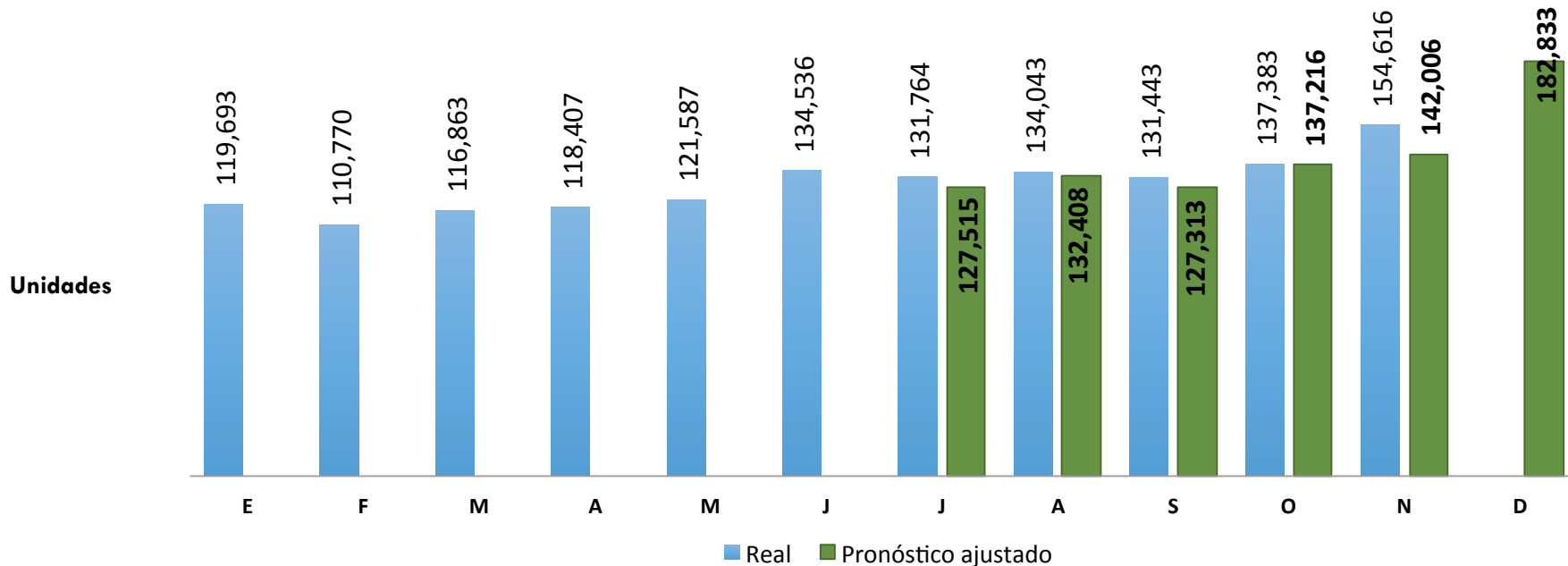
Pronóstico mensual de vehículos ligeros

El volumen de unidades comercializadas de enero a diciembre de 2016 fue de 1 millón 411 mil 105 unidades, situándose lo estimado por AMDA para este lapso un 1.6% por debajo de la cifra real de acuerdo con el ajuste realizado en junio.

	Ene-Nov	Variación %	Noviembre	Variación %
Pronóstico	1,388,314	-1.6%	142,006	-8.2%
Real	1,411,105		154,616	

Pronóstico para diciembre 2016

182 mil 833

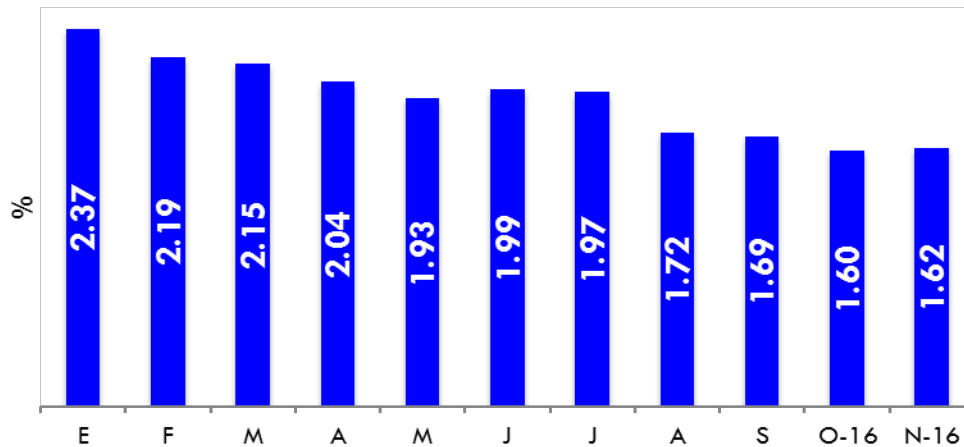


Fuente: Elaborado por AMDA

Datos estimados para 2º semestre 2016 representan escenario alto

Estados Unidos: Proyecciones de Producto Interno Bruto

Pronóstico de la Variación del PIB de Estados Unidos para 2016
(Media)

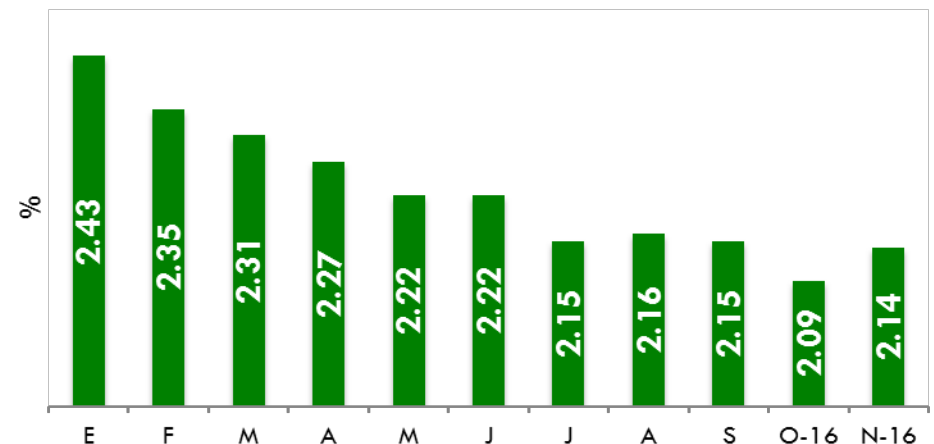


Fuente: Banxico

La expectativa para el crecimiento del PIB estadounidense en 2017 presenta un crecimiento respecto al mes anterior de 0.05%, según la encuesta de noviembre.

La expectativa de noviembre para el crecimiento del PIB estadounidense en 2016 se revisó a la alza en 0.02 puntos porcentuales con respecto al mes anterior.

Pronóstico de la Variación del PIB de Estados Unidos para 2017
(Media)



Fuente: Banxico

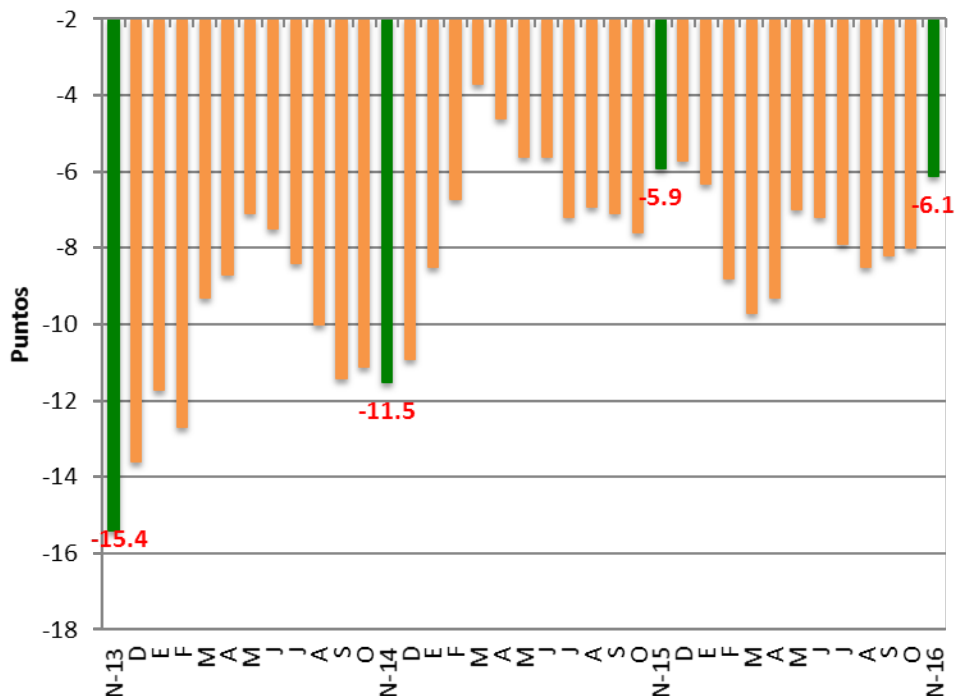


Confianza del consumidor en Estados Unidos y Euro Zona

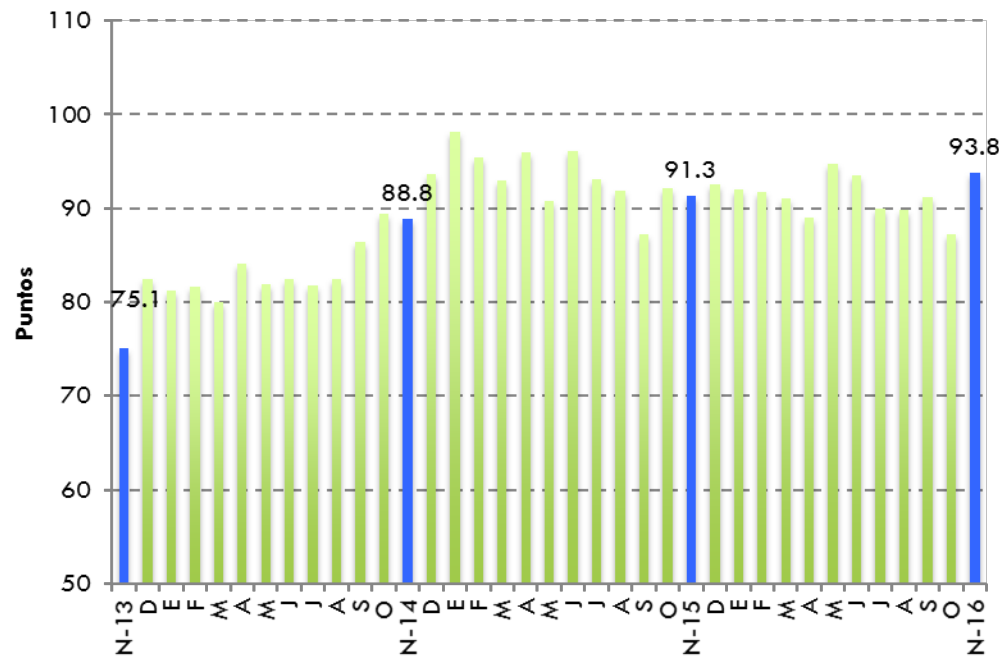
ICC Estados Unidos

- Variación porcentual mensual:
(Nov2016-Oct2016): **7.6**
- Variación porcentual anual:
(Nov2016-Nov2015): **2.7**

Euro zona: confianza del consumidor



EUA: Índice de confianza del consumidor

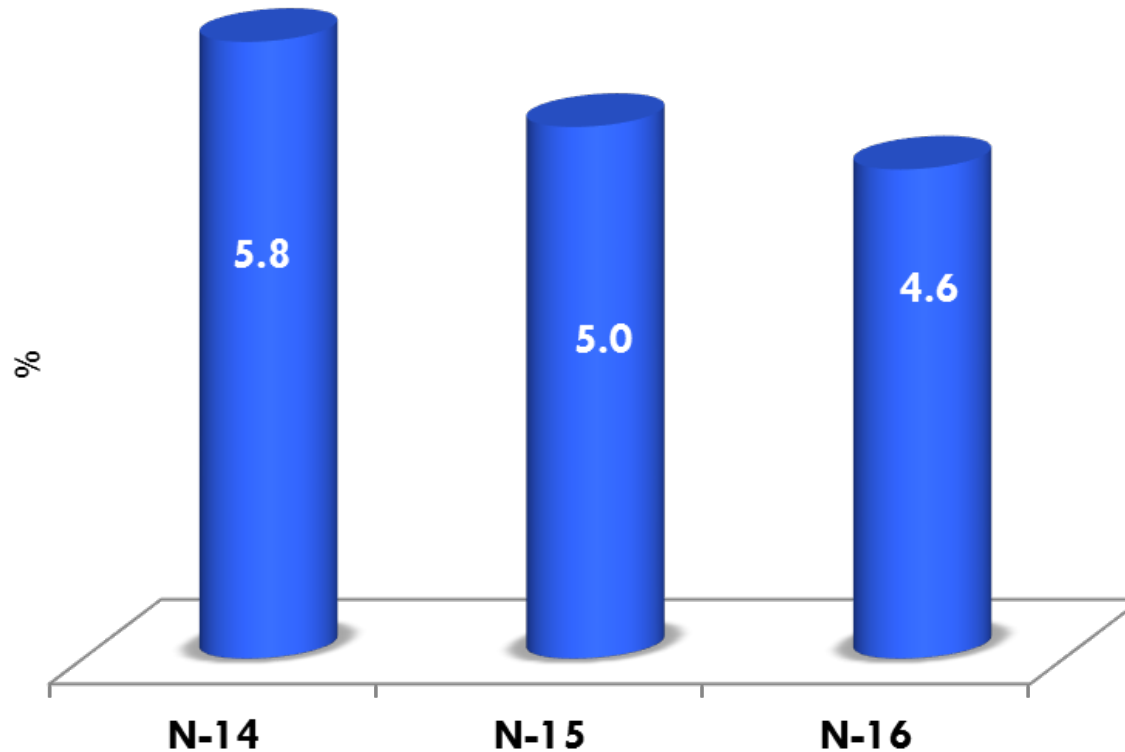


Fuente: Thompson Reuters. Michigan University

La confianza del consumidor en la eurozona aumentó en 1.9 puntos respecto a octubre. Mientras que para el mismo período del año anterior disminuyó en 0.2 puntos

Desempleo en Estados Unidos







Tasa desempleo



Fuente: BLS

Es la tasa más baja presentada en mes similar desde 2006, disminuyendo en 0.3% respecto a octubre de este año.

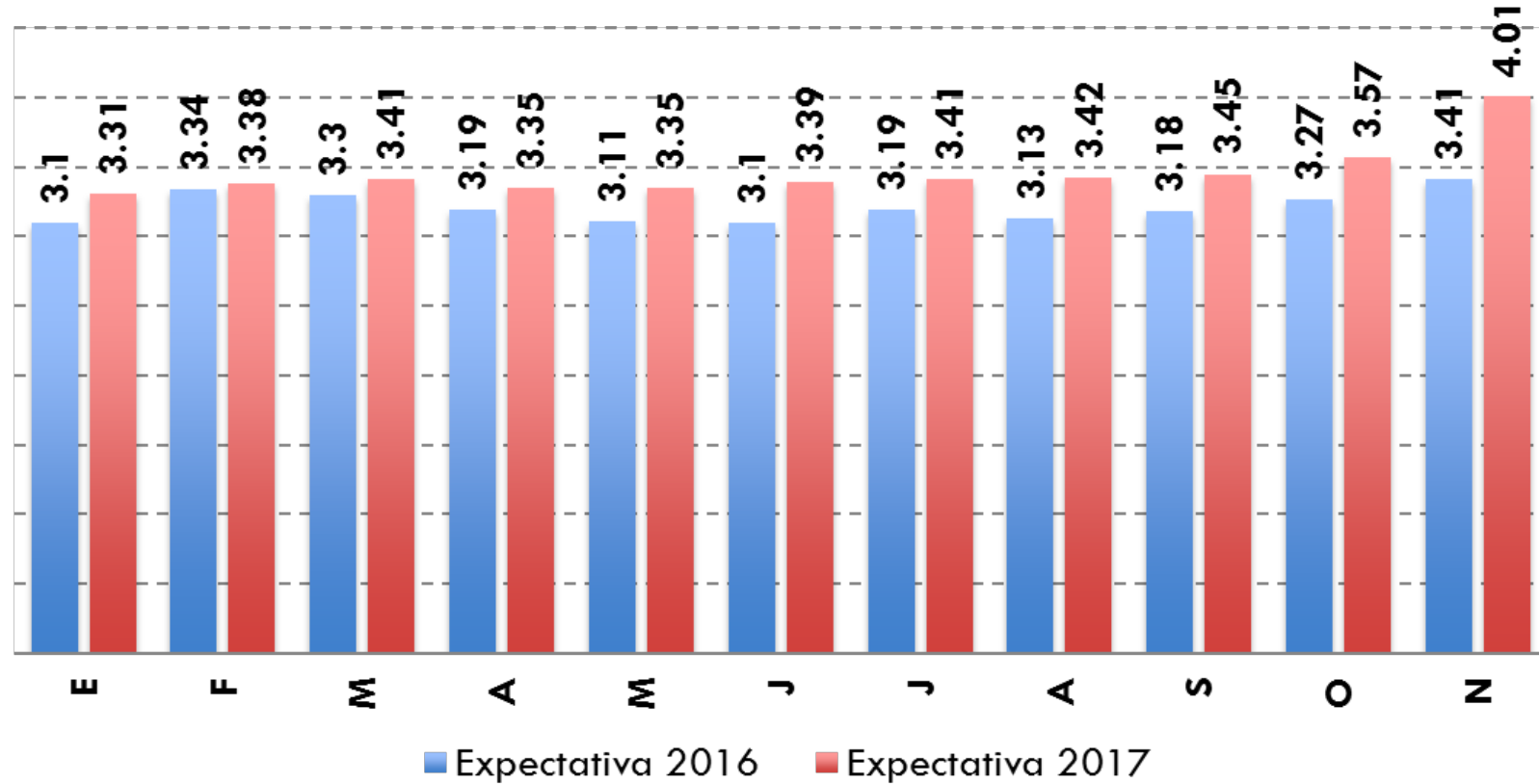
Comercialización de vehículos ligeros

Venta en algunos países						
	Noviembre			Enero-Noviembre		
	2016	2015	Variation %	2016	2015	Variation %
	1,331,056	1,380,558	-3.6	15,839,783	15,859,922	-0.1
	145,835	134,790	8.2	1,699,944	1,459,029	16.5
	173,561	189,339	-8.3	1,787,362	2,256,233	-20.8
	92,653	81,650	13.5	1,050,121	945,623	11.1
	160,573	145,469	10.4	1,823,299	1,770,076	3.0
	154,616	126,211	22.5	1,411,105	1,190,985	18.5

Fuente: AN, WSJ, FEDERAUTO, AMDA, DESROSSIERS, FENABRAVE

Evolución de Precios

Expectativas de inflación anual (%)



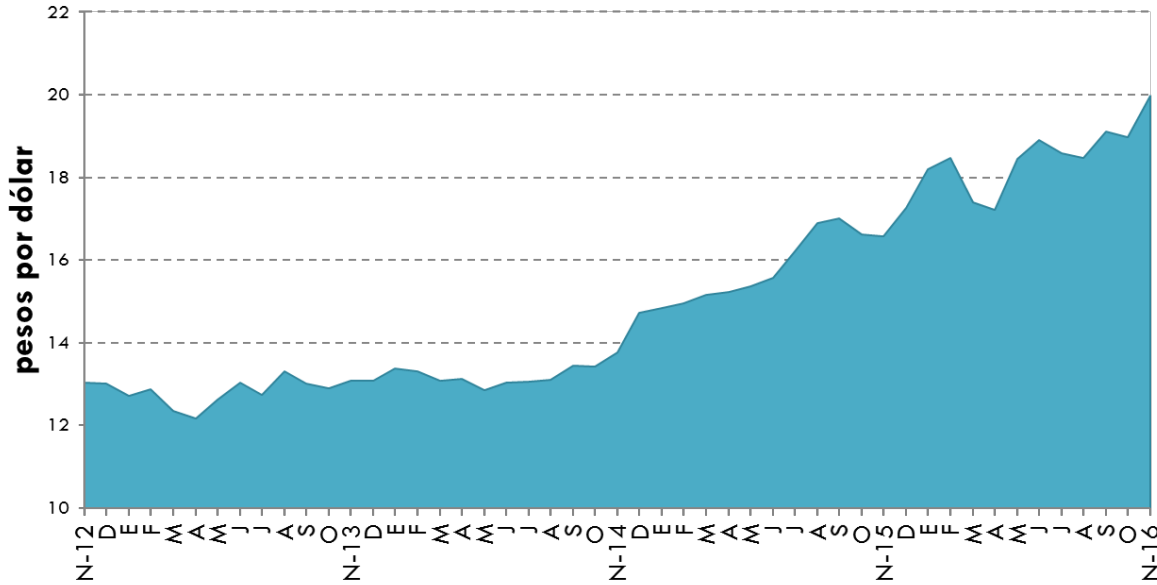
Fuente: Banxico

La expectativa de inflación a noviembre de 2016 está en línea con la meta establecida por el banco central de 3% más/menos 1 punto porcentual, con un ajuste a la alza de 0.14% respecto al mes anterior.



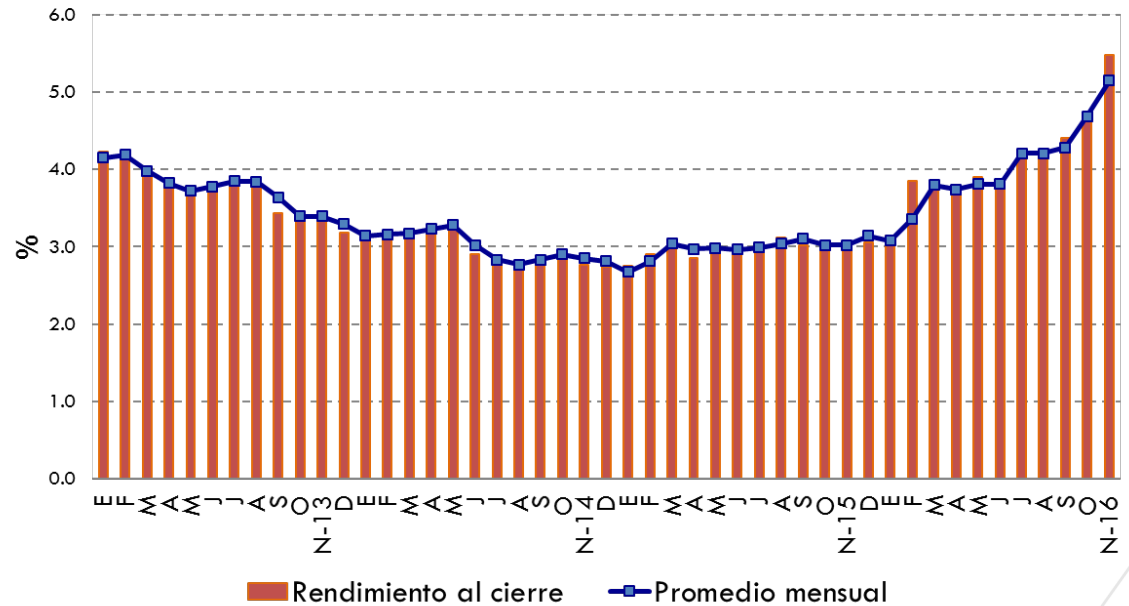
Cetes y Tipo de Cambio

Tipo de cambio (Cierre de mes)



Los analistas prevén que para el cierre de 2016 el Tipo de cambio se sitúe en 20.78 pesos por dólar, mientras que para 2017 la expectativa de cierre es de 20.89 pesos por dólar [Banxico 2/12/2016]

Tasa de Interés. CETES a 28 días.



Fuente: Banxico

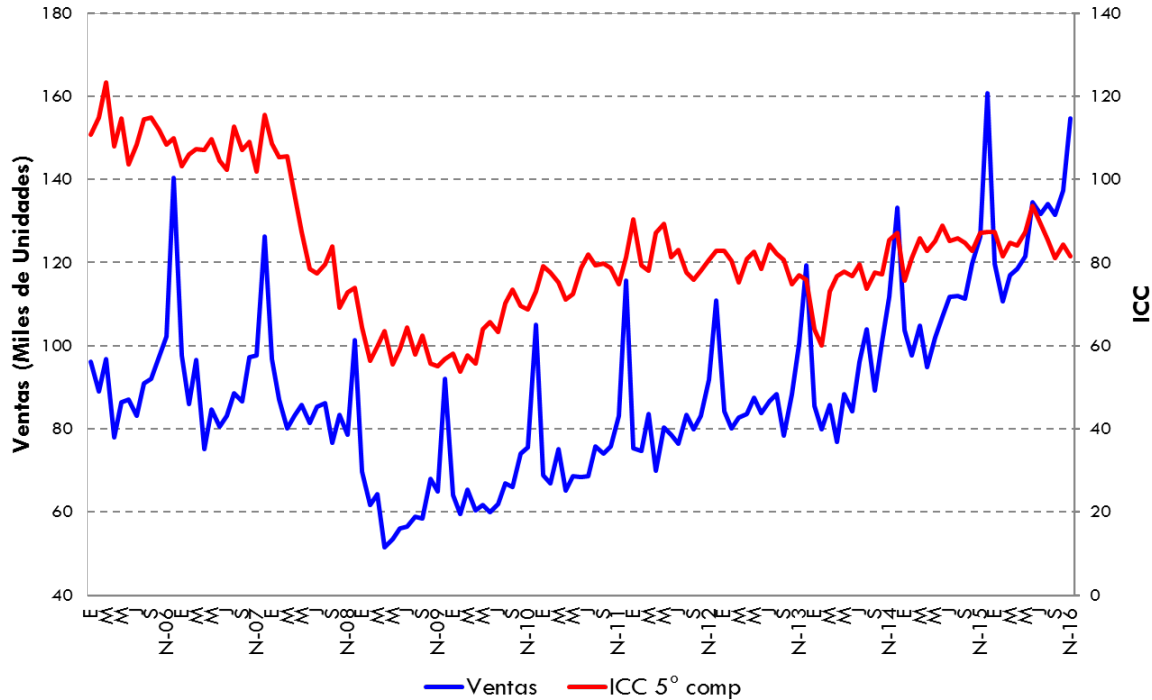
Al cierre de 2015 la tasa de Cete a 28 días se situó en 3.05 puntos porcentuales, mientras que para Noviembre de 2016 cerró con 5.48 (0.23 % por arriba del objetivo)

Fuente: Banxico



Confianza del consumidor (ICC 5° Componente)

Confianza del consumidor y ventas



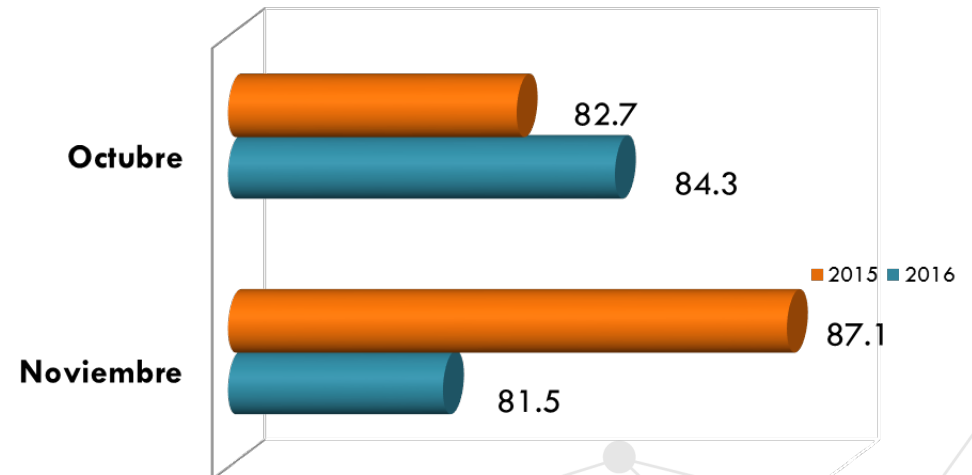
Fuente: INEGI

El quinto componente del Índice de Confianza del Consumidor disminuyó respecto a Noviembre del año anterior y respecto a Octubre de este año.

ICC 5° Componente

- Variación % anual
Nov2016-Nov2015: **-6.43%**
- Variación % mensual
Nov2016-Oct2016: **-3.32%**

ICC. 5° Componente. A Noviembre de 2016 (Puntos)

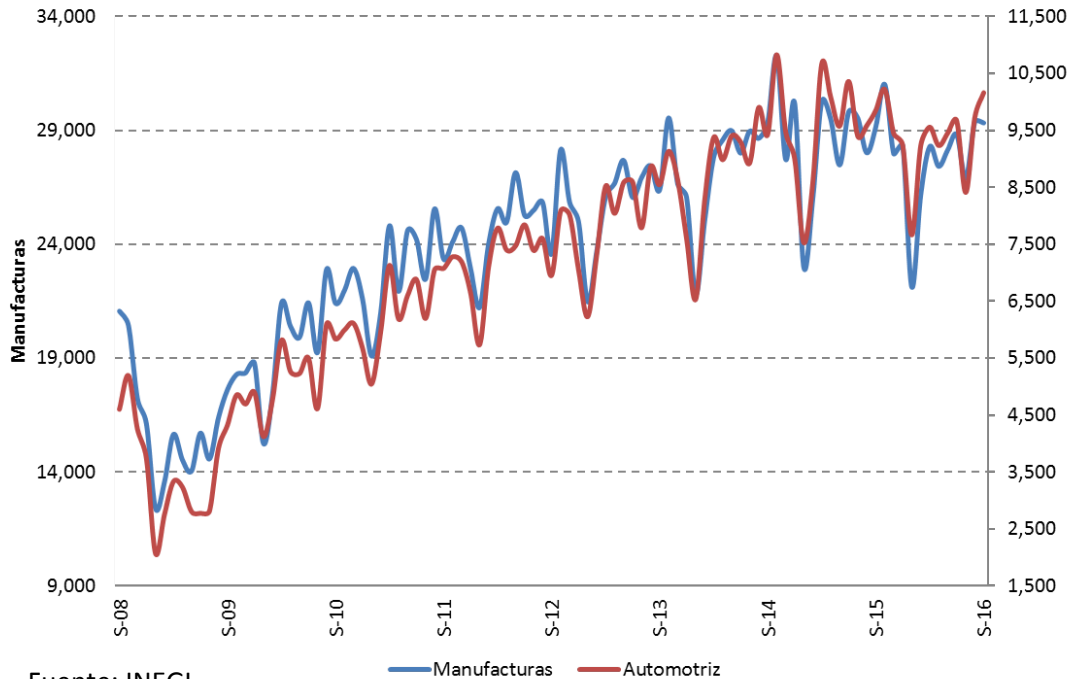


Fuente: INEGI



Exportaciones manufactureras y automotriz

Exportaciones manufactureras
(millones de dólares)



Fuente: INEGI

— Manufacturas — Automotriz

Exportaciones manufactureras:

Sep16 – Ago16: **-0.1%**

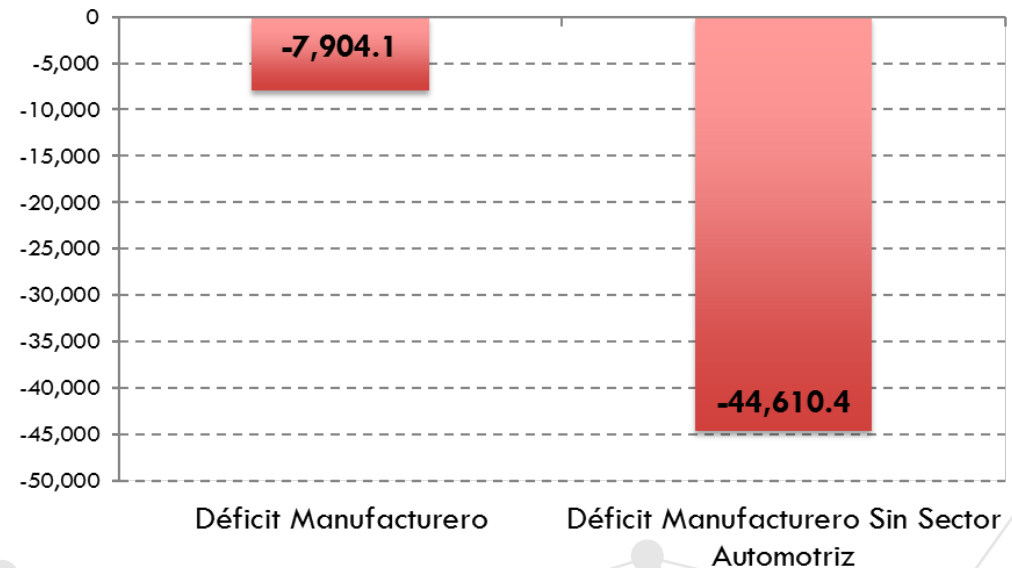
Sep16 – Sep15: **0.7%**

Exportaciones Automotrices:

Sep16 – Ago16: **4.5%**

Sep16 – Sep15: **3.2%**

Déficit del sector manufacturero. Enero - Septiembre 2016
(Millones de dólares)



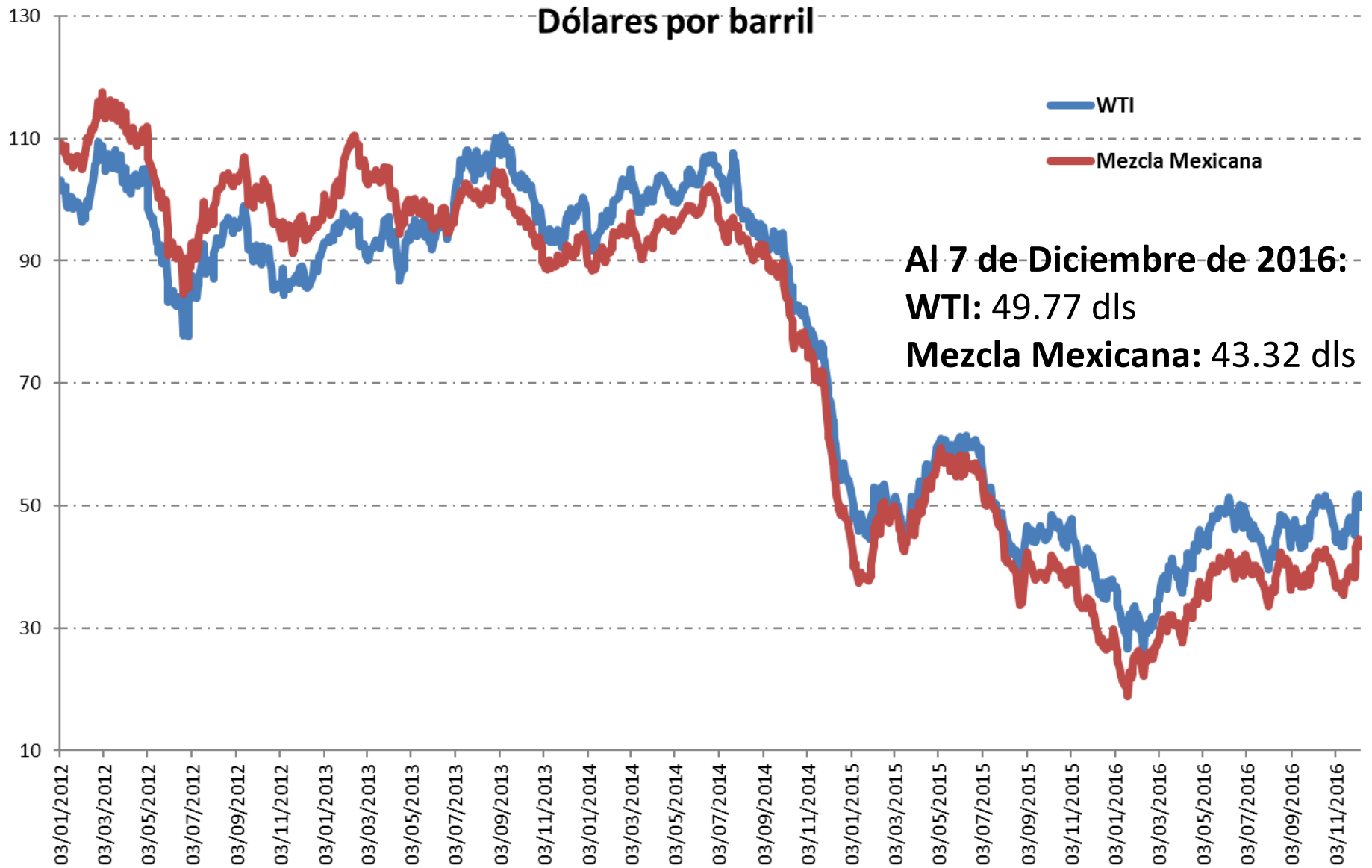
El déficit del sector manufacturero a Septiembre de 2016 fue de 7 mil 904 millones de dólares.

El superávit de la balanza automotriz a Septiembre de 2016 fue de 36 mil 706 millones de dólares.

Sin considerar el saldo positivo de la balanza automotriz, el déficit manufacturero habría sido de 44 mil 610 millones de dólares.



Precios del petróleo

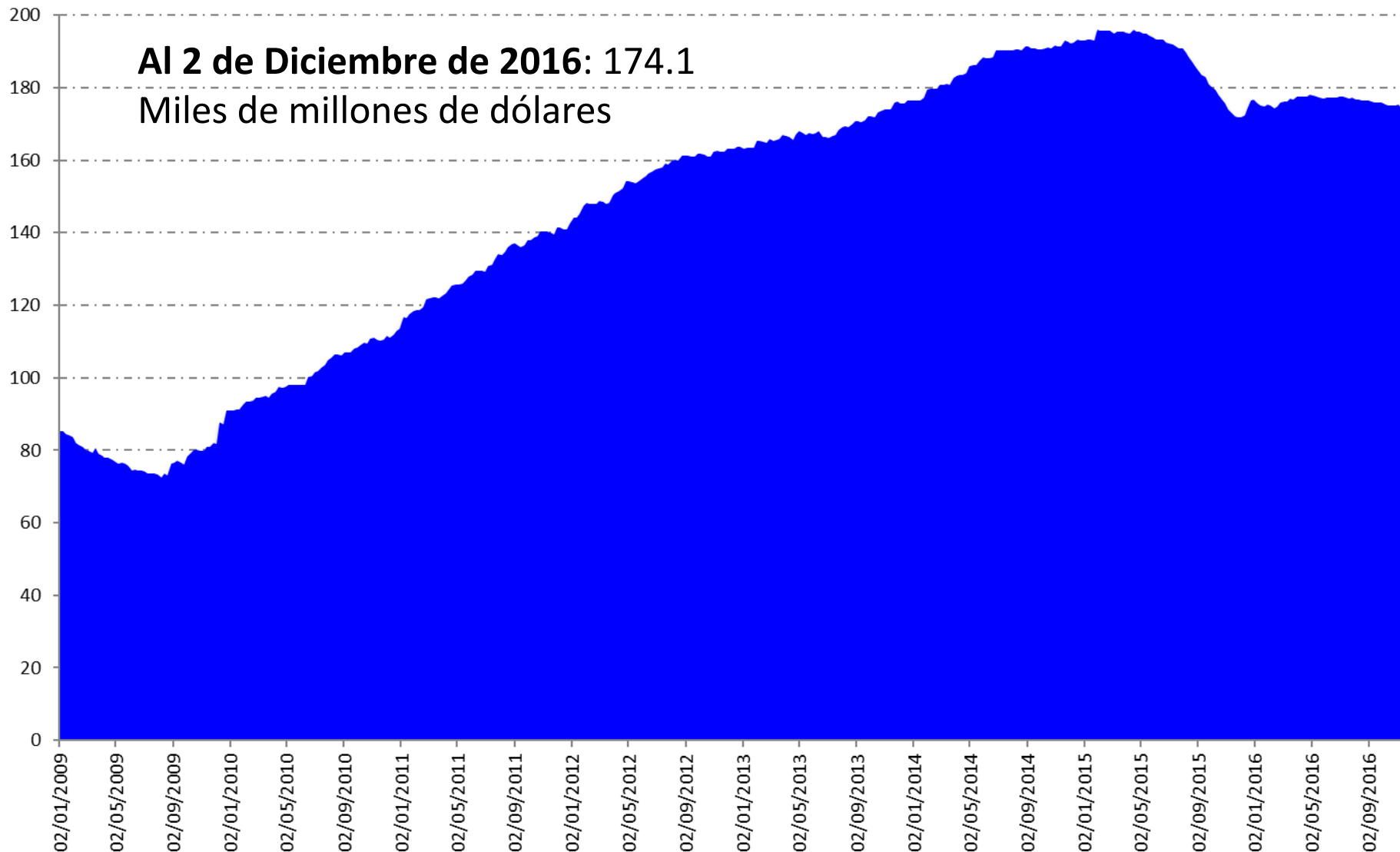


Fuente: Banxico. Servicio Geológico Mexicano



Saldo semanal de la reserva internacional neta

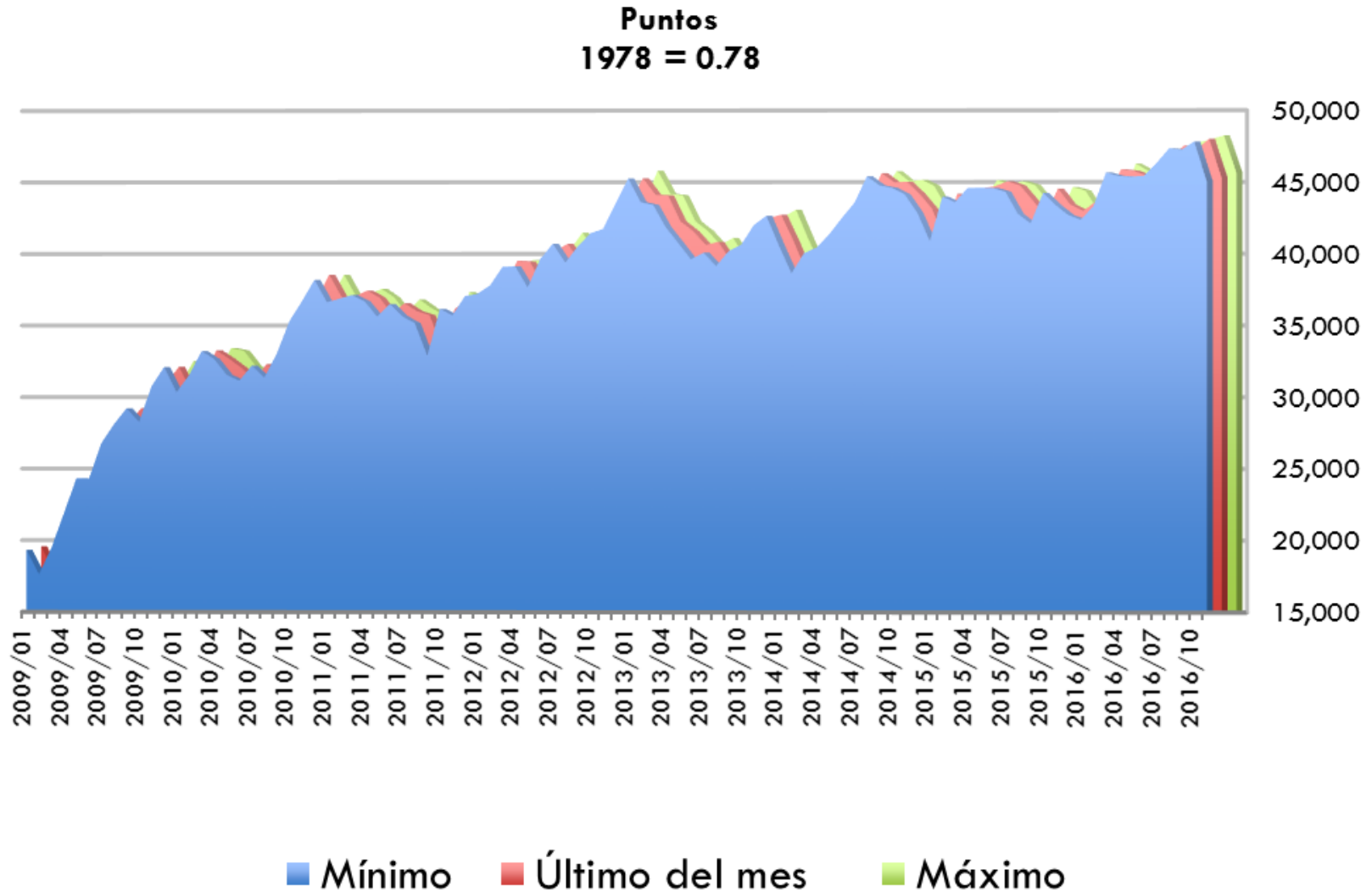
Miles de millones de dólares



Fuente: Banxico



Índice de precios y cotizaciones de la Bolsa Mexicana de Valores

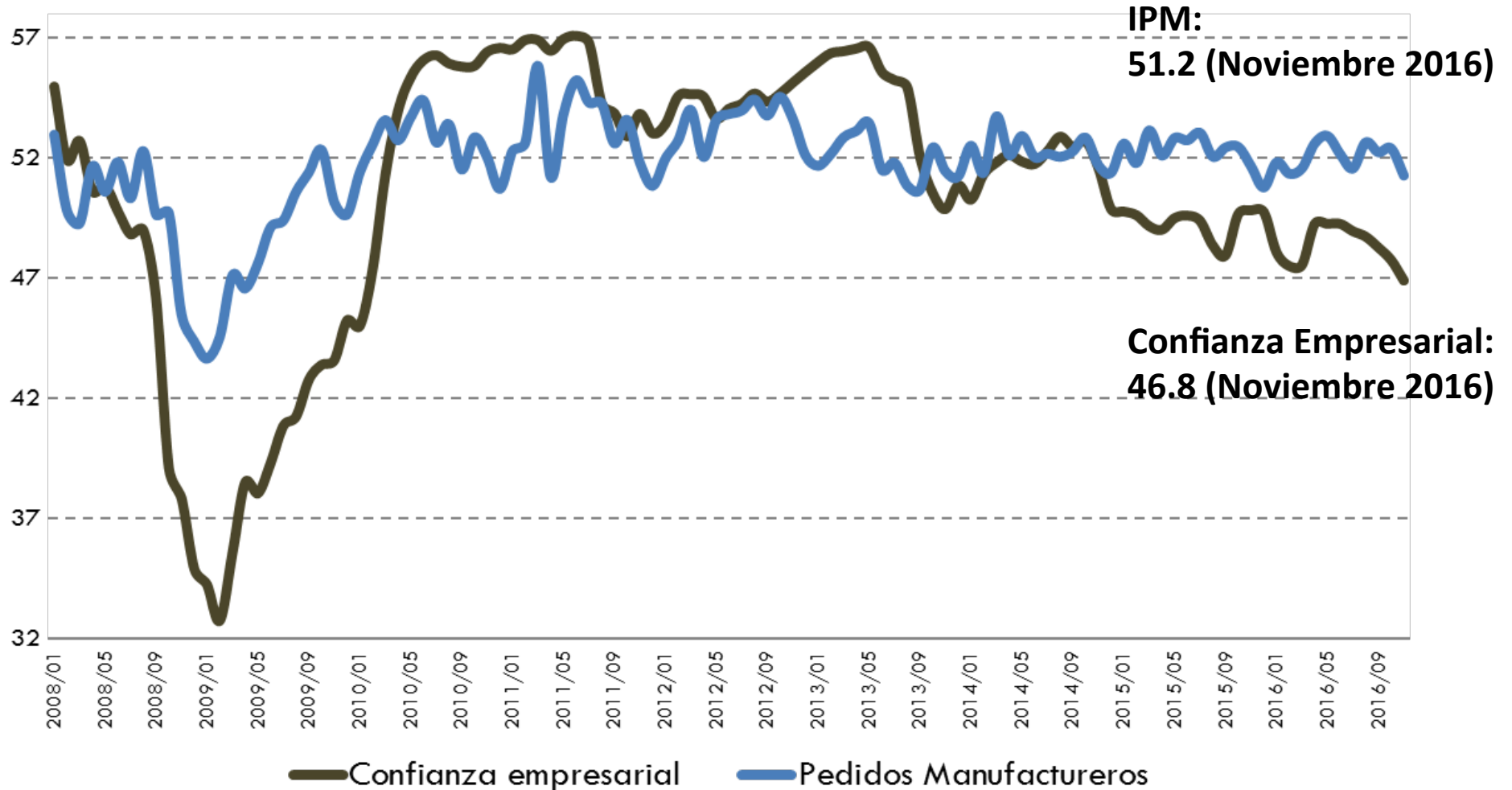


Fuente: INEGI. Noviembre de 2016



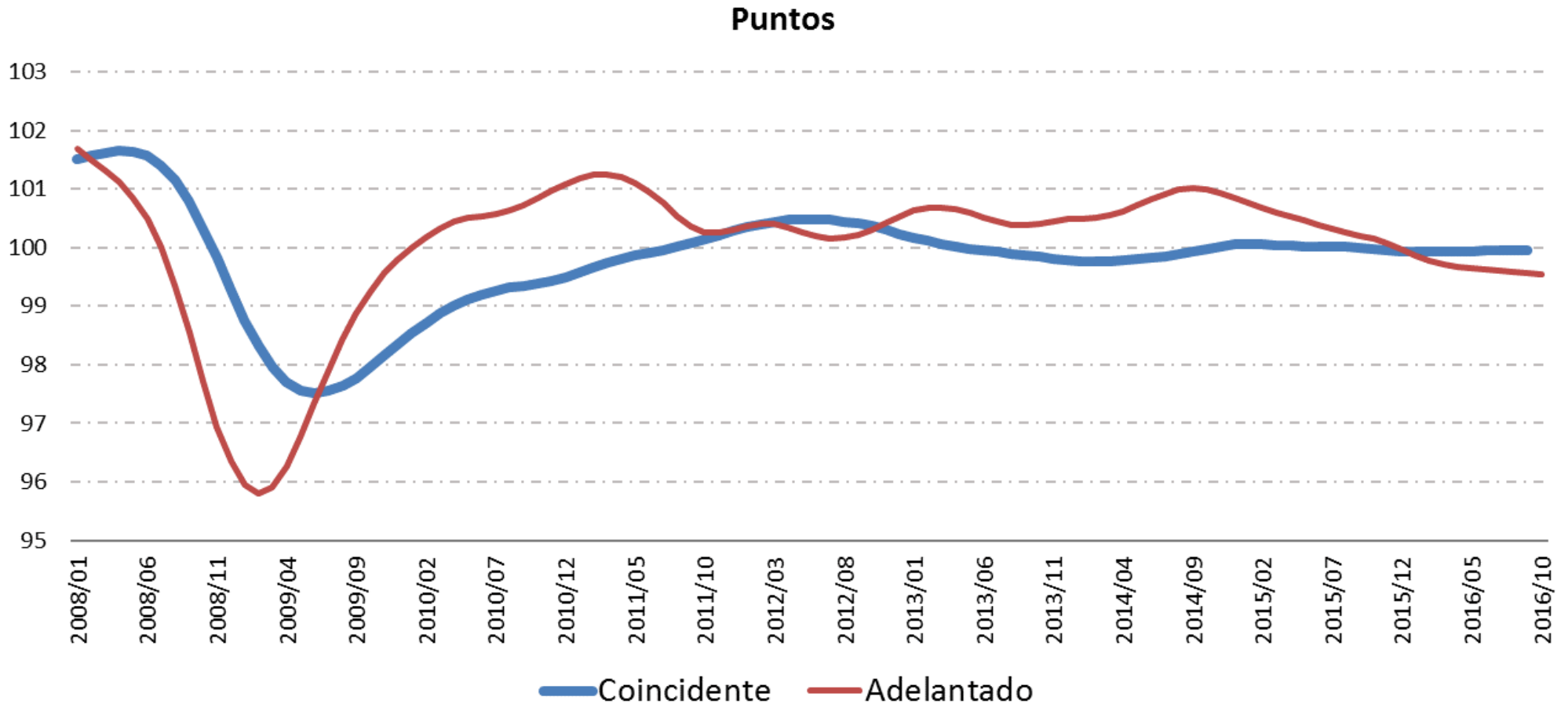
Indicadores del productor manufacturero

Puntos



Fuente: INEGI

Sistema de indicadores cíclicos



Fuente: INEGI.

Datos a Octubre de 2016

El dato de indicador adelantado para Octubre de 2016 registró una disminución de 0.6 puntos respecto al mismo mes de 2015.