



Asociación Mexicana de
Distribuidores de Automotores

Reporte de Mercado Interno Automotor

Octubre 2016



Vehículos ligeros comercializados

En octubre de 2015 y 2016

	Octubre		Variación	
	2015	2016	Unidades	Porcentaje
Subcompactos	41,568	49,208	7,640	18.4%
Compactos	28,969	30,837	1,868	6.4%
De lujo	5,473	6,875	1,402	25.6%
Deportivos	874	961	87	10.0%
Usos múltiples	25,531	29,487	3,956	15.5%
Camiones ligeros	17,336	19,753	2,417	13.9%
Camiones pesados ¹	116	262	146	125.9%
Total	119,867	137,383	17,516	14.6%

¹Camiones pesados incluye: F450, F550.

En octubre de 2016 se registra la décima tasa positiva del año.

Vehículos ligeros comercializados

de enero – octubre de 2015 y 2016

Segmento	2015	Estructura	2016	Estructura	Variación	
					Absoluta	Relativa
Subcompactos	391,097	36.7%	465,713	37.1%	74,616	19.1%
Compactos	256,376	24.1%	295,625	23.5%	39,249	15.3%
De lujo	55,310	5.2%	64,418	5.1%	9,108	16.5%
Deportivos	7,455	0.7%	9,817	0.8%	2,362	31.7%
Usos múltiples	215,168	20.2%	253,453	20.2%	38,285	17.8%
Camiones ligeros	138,220	13.0%	166,092	13.2%	27,872	20.2%
Camiones pesados ¹	1,148	0.1%	1,371	0.1%	223	19.4%
Total	1,064,774	100.0%	1,256,489	100.0%	191,715	18.0%

¹Camiones pesados incluye: F450, F550.

Ventas mensuales en 2016

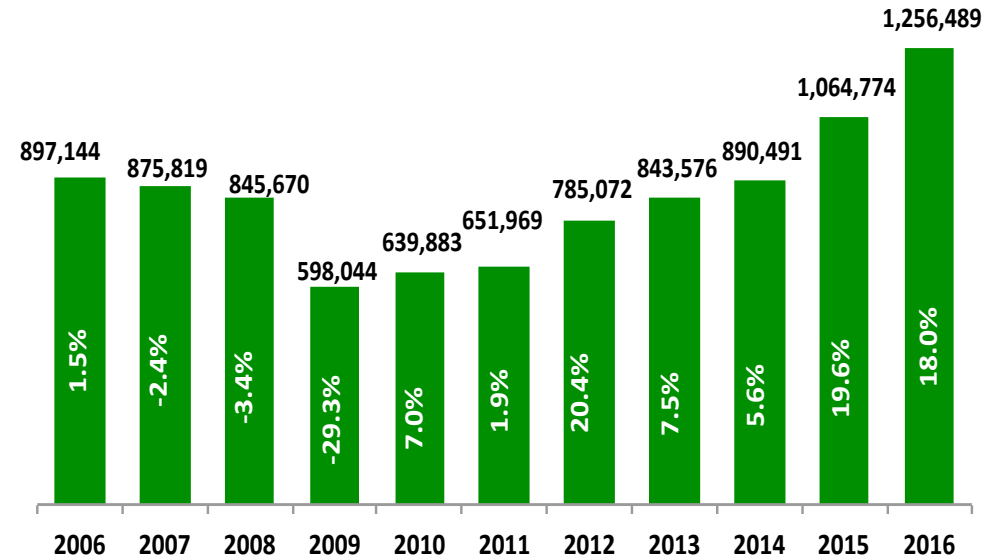
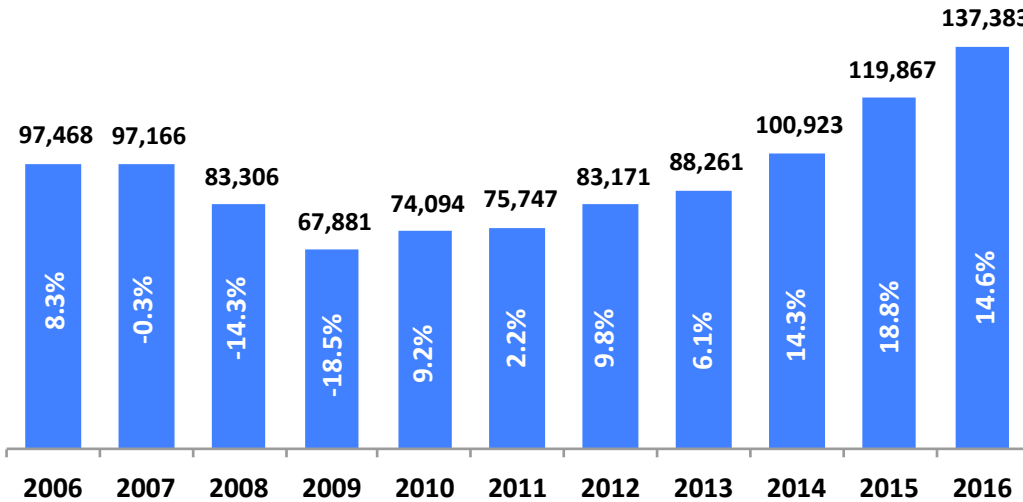
Segmento	sep-16	oct-16	Variación	
			Unidades	Porcentaje
Subcompactos	50,183	49,208	-975	-1.9%
Compactos	30,547	30,837	290	0.9%
De lujo	6,802	6,875	73	1.1%
Deportivos	959	961	2	0.2%
Usos múltiples	25,025	29,487	4,462	17.8%
Camiones ligeros	17,837	19,753	1,916	10.7%
Camiones pesados ¹	90	262	172	191.1%
Total	131,443	137,383	5,940	4.5%



Comercialización de vehículos ligeros de 2006 a 2016

En los meses de octubre

Acumulados enero – octubre



Fuente: Elaborado por AMDA.

Comercialización	2016 vs 2006	41.0%
Comercialización	2016 vs 2007	41.4%
Comercialización	2016 vs 2008	64.9%
Comercialización	2016 vs 2009	102.4%
Comercialización	2016 vs 2010	85.4%
Comercialización	2016 vs 2011	81.4%
Comercialización	2016 vs 2012	65.2%
Comercialización	2016 vs 2013	55.7%
Comercialización	2016 vs 2014	36.1%
Comercialización	2016 vs 2015	14.6%

Comercialización	2016 vs 2006	40.1%
Comercialización	2016 vs 2007	43.5%
Comercialización	2016 vs 2008	48.6%
Comercialización	2016 vs 2009	110.1%
Comercialización	2016 vs 2010	96.4%
Comercialización	2016 vs 2011	92.7%
Comercialización	2016 vs 2012	60.0%
Comercialización	2016 vs 2013	48.9%
Comercialización	2016 vs 2014	41.1%
Comercialización	2016 vs 2015	18.0%

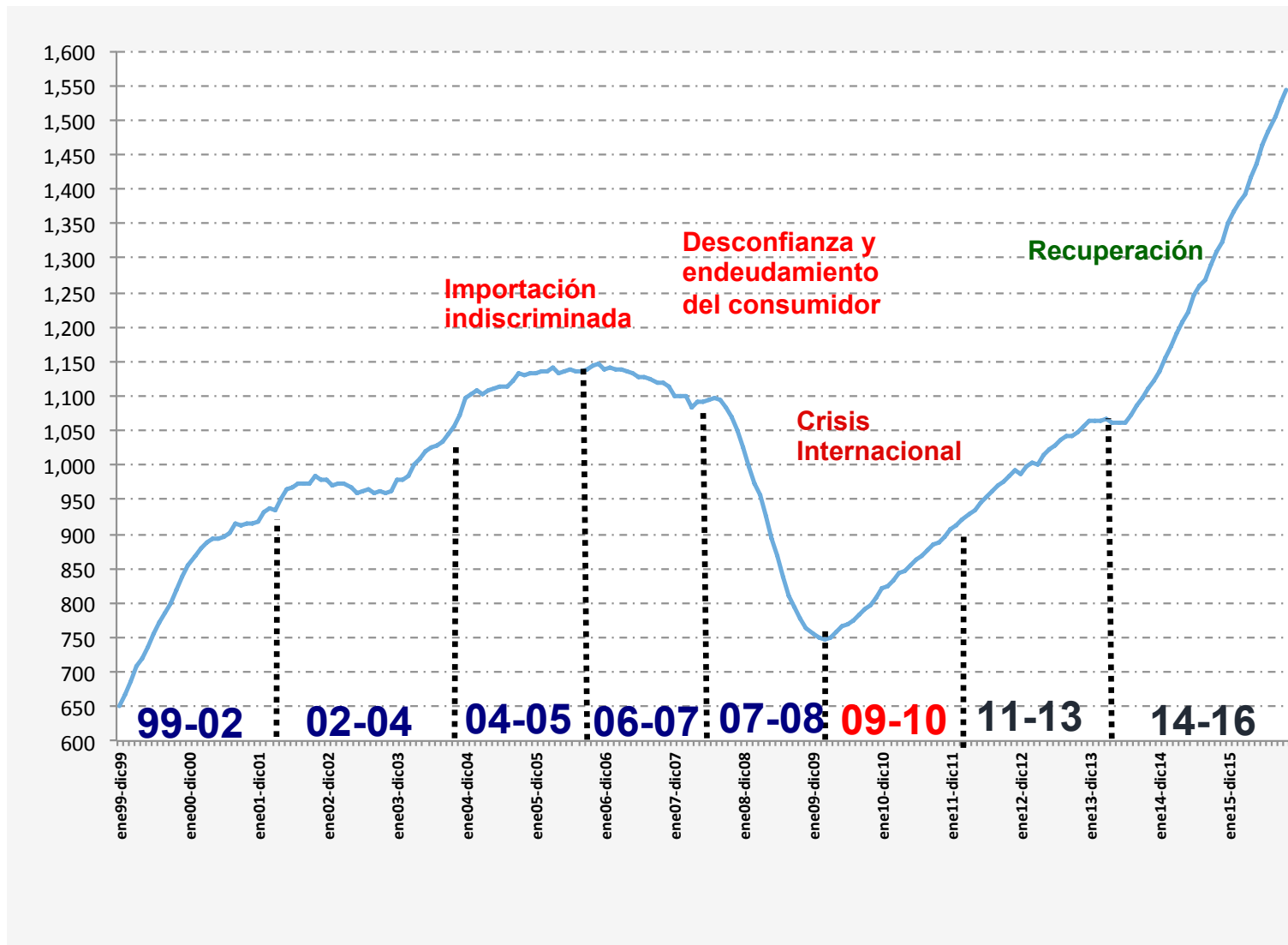
Ventas acumuladas 12 meses			
Periodo		Unidades	Var. % mes anterior
Dic 11	Nov 12	992,594	0.89%
Ene 12	Dic 12	987,747	-0.49%
Feb 12	Ene 13	996,719	0.91%
Mar 12	Feb 13	1,002,209	0.55%
Abr 12	Mar 13	1,001,402	-0.08%
May 12	Abr 13	1,015,039	1.36%
Jun 12	May 13	1,022,290	0.71%
Jul 12	Jun 13	1,027,495	0.51%
Ago 12	Jul 13	1,037,764	1.00%
Sept 12	Ago 13	1,042,770	0.48%
Oct 12	Sept 13	1,041,161	-0.15%
Nov 12	Oct 13	1,046,251	0.49%
Dic 12	Nov 13	1,054,848	0.82%
Ene 13	Dic 13	1,063,363	0.81%
Feb 13	Ene 14	1,064,598	0.12%
Mar 13	Feb 14	1,064,343	-0.02%
Abr 13	Mar 14	1,067,258	0.27%
May 13	Abr 14	1,060,596	-0.62%
Jun 13	May 14	1,061,322	0.07%
Jul 13	Jun 14	1,061,736	0.04%
Ago 13	Jul 14	1,071,302	0.90%
Sep 13	Ago 14	1,086,851	1.45%
Oct 13	Sep 14	1,097,616	0.99%
Nov 13	Oct 14	1,110,278	1.15%
Dic 13	Nov 14	1,121,500	1.01%
Ene 14	Dic 14	1,135,409	1.24%
Feb 14	Ene 15	1,153,602	1.60%
Mar 14	Feb 15	1,171,222	1.53%
Abr 14	Mar 15	1,190,442	1.64%
May 14	Abr 15	1,208,373	1.51%
Jun 14	May 15	1,222,111	1.14%
Jul 14	Jun 15	1,244,874	1.86%
Ago 14	Jul 15	1,260,377	1.25%
Sep 14	Ago 15	1,268,534	0.65%
Oct 14	Sep 15	1,290,748	1.75%
Nov 14	Oct 15	1,309,692	1.47%
Dic 14	Nov 15	1,324,258	1.11%
Ene 15	Dic 15	1,351,648	2.07%
Feb 15	Ene 16	1,367,644	1.18%
Mar 15	Feb 16	1,380,856	0.97%
Abr 15	Mar 16	1,392,817	0.87%
May 15	Abr 16	1,416,428	1.70%
Jun 15	May 16	1,436,033	1.38%
Jul 15	Jun 16	1,463,679	1.93%
Ago 15	Jul 16	1,483,729	1.37%
Sep 15	Ago 16	1,505,734	1.48%
Oct 15	Sep 16	1,525,847	1.34%
Nov 15	Oct 16	1,543,363	1.15%

Las ventas anualizadas fueron de un millón 543 mil 363 unidades a octubre de 2016, es decir, la suma de los 12 meses de noviembre de 2015 a octubre de 2016. En esta ocasión se registra crecimiento de 17.8% respecto al mismo lapso de 2015 cuando se cerró con un millón 309 mil 692 vehículos.

Por su parte, respecto al acumulado de 12 meses inmediato anterior (octubre de 2015 a septiembre de 2016), las ventas aumentaron 1.15% con 17 mil 516 unidades más. Este indicador fue menor en 0.19 puntos porcentuales respecto al período inmediato anterior.

Factores de impacto negativo en el consumidor (Serie anualizada de 1999 a 2016)

Miles de unidades



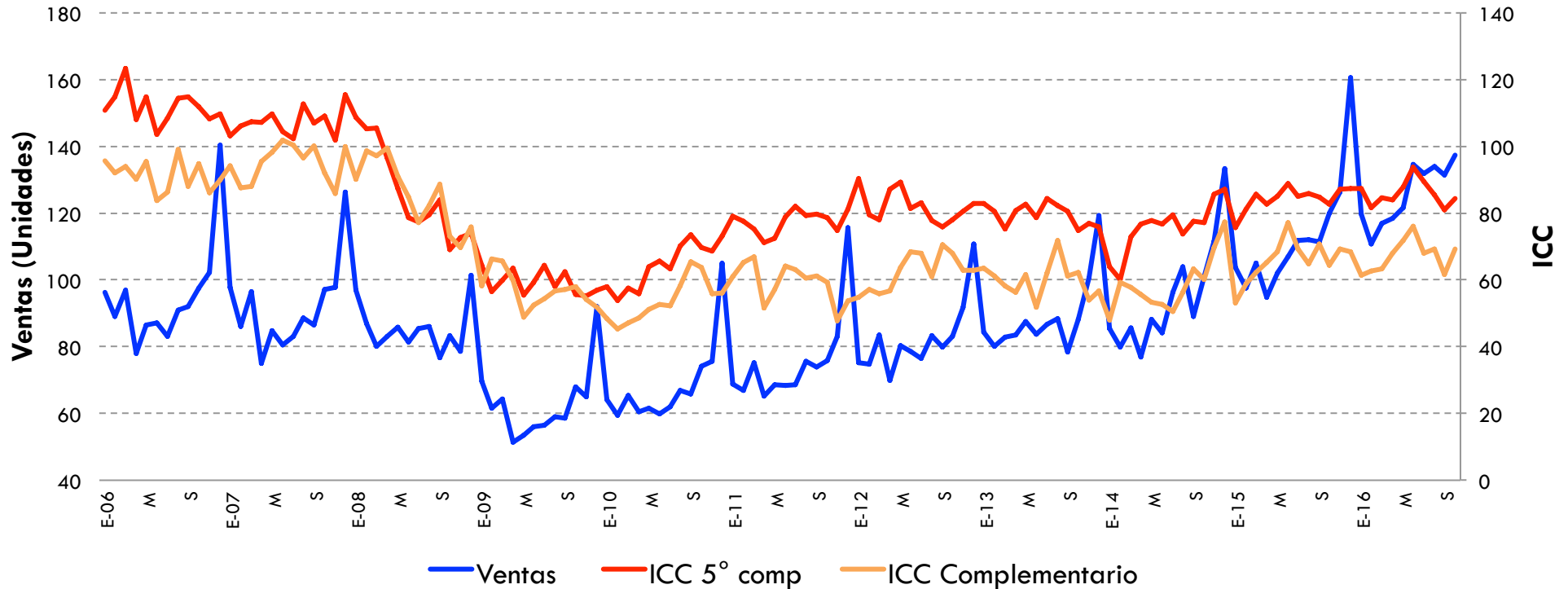
Fuente: Elaborado por AMDA con información de AMIA.



Confianza del Consumidor y Ventas

5to. Componente

Octubre 2016



Fuente: Elaborado por AMDA con datos de INEGI.

ICC 5° Componente

- Variación % anual oct 2016- oct 2015: 1.99%
- Variación % mensual oct 2016 - sep 2016: 4.1%

ICC Complementario

- Variación % anual oct 2016- oct 2015: 7.6%
- Variación % mensual oct 2016 - sep 2016: 12.3%

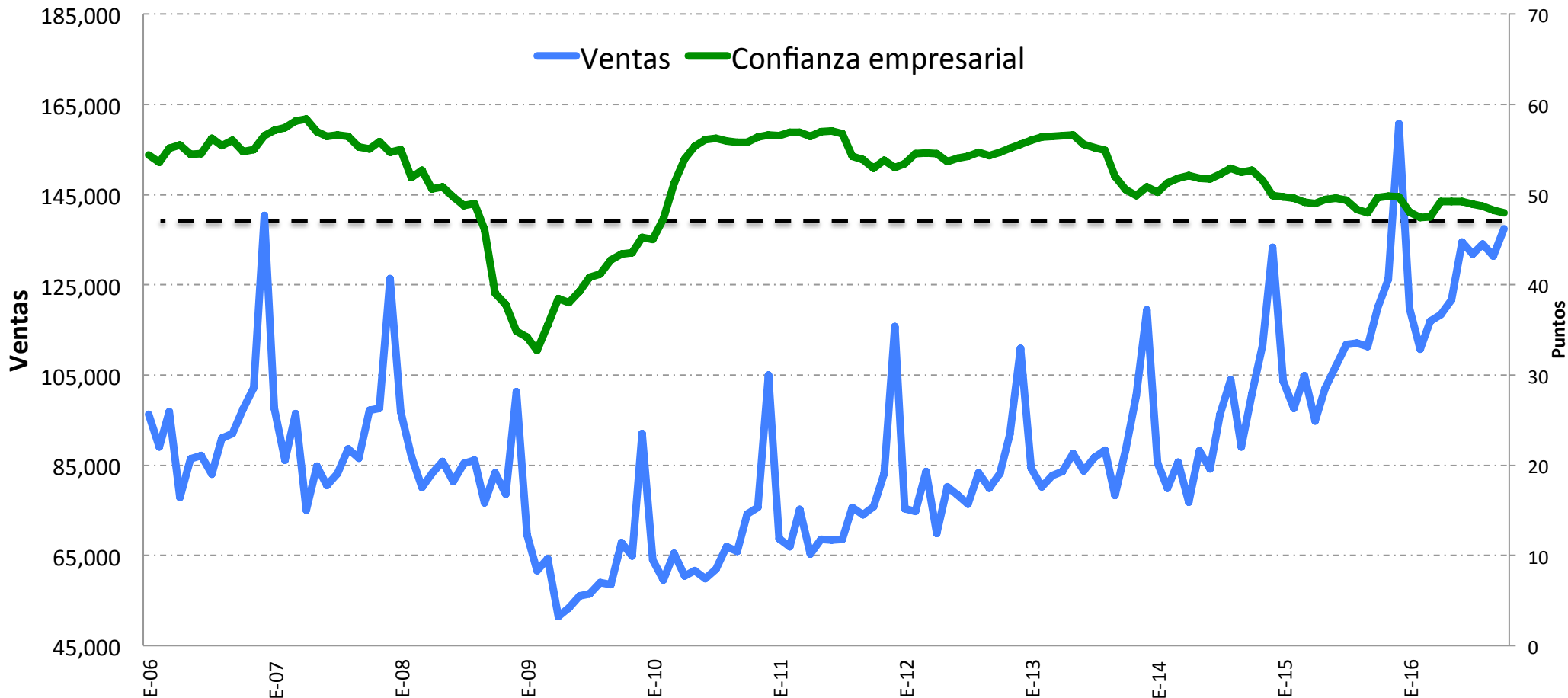
Comparando la situación económica actual con la de hace un año ¿cómo considera en el momento actual las posibilidades de que usted o alguno de los integrantes de este hogar realice compras tales como muebles, televisor, lavadora, otros aparatos electrodomésticos, etc.?

¿Algún miembro de este hogar o usted están planeando comprar un automóvil nuevo o usado en los proximos 2 años?



Indicador de Confianza Empresarial y Ventas

Octubre 2016



ICEM *El componente con mayor caída fue la percepción del empresariado sobre “Momento adecuado para invertir”*

- Variación % anual oct 2016- oct 2015: **-3.4%**
- Variación % mensual oct 2016 - sep 2016: **-0.6%**

Fuente: Elaborado por AMDA con datos de INEGI.

Nota: referido al sector manufacturero.

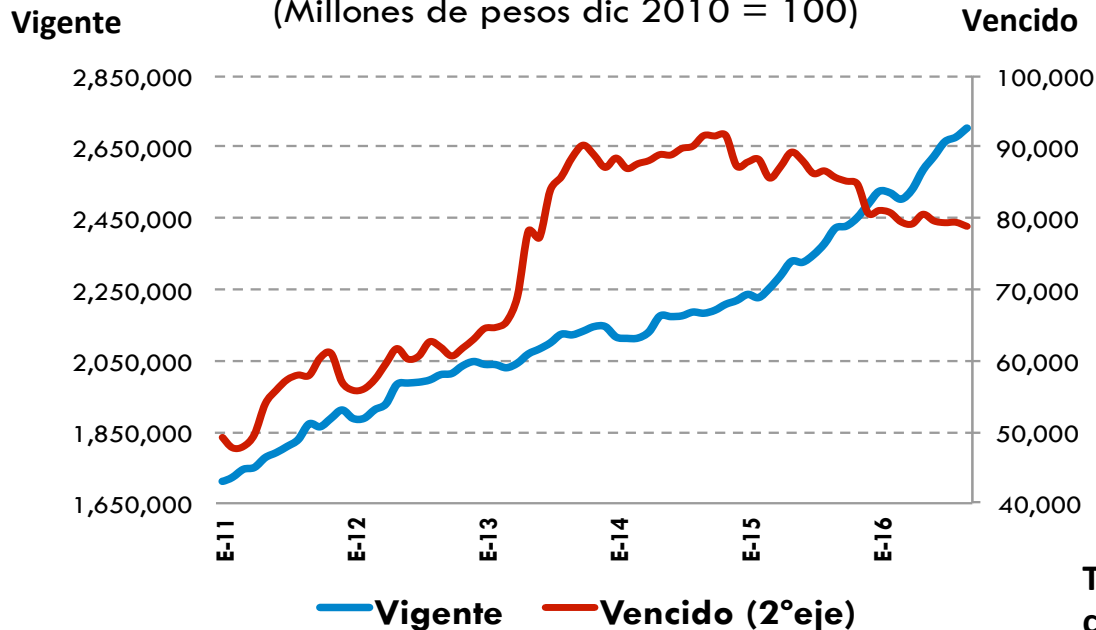
Rescata la percepción del empresariado sobre:
Momento adecuado para invertir, situación económica presente y futura del país, situación económica presente y futura de la empresa.



Crédito otorgado por la banca comercial

Crédito otorgado por la banca comercial al sector privado

(Millones de pesos dic 2010 = 100)



Variación % anual (Sep16-Sep15):

Vigente → 11.6%

Vencido → -8.01%

Variación % mensual (Sep16-Ago16):

Vigente → 0.95%

Vencido → 0.71%

Fuente: Elaborado por AMDA con datos de BANXICO.

Variación % anual (Sep16-Sep15):

Tarjeta Crédito → 5.5%

Bienes Consumo Duradero → 14.4%

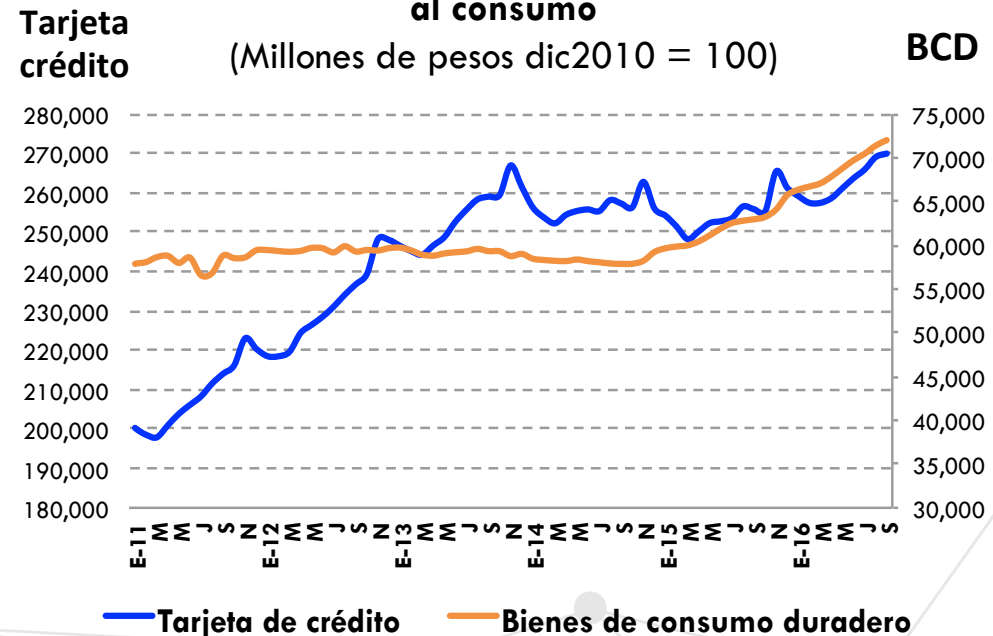
Variación % mensual (Sep16-Ago16):

Tarjeta Crédito → 0.33%

Bienes Consumo Duradero → 0.88%

Crédito vigente otorgado por la banca comercial al consumo

(Millones de pesos dic2010 = 100)

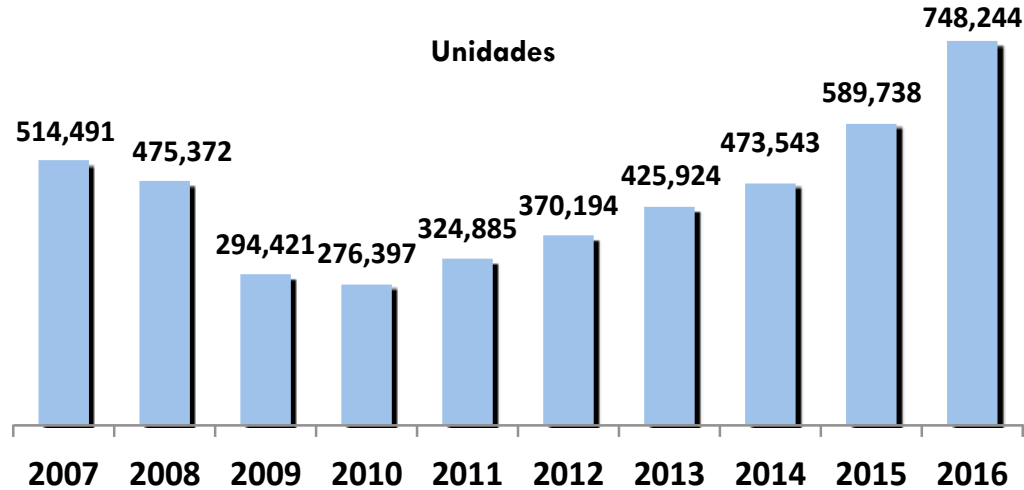


— Tarjeta de crédito

— Bienes de consumo duradero



Financiamiento a la adquisición de vehículos

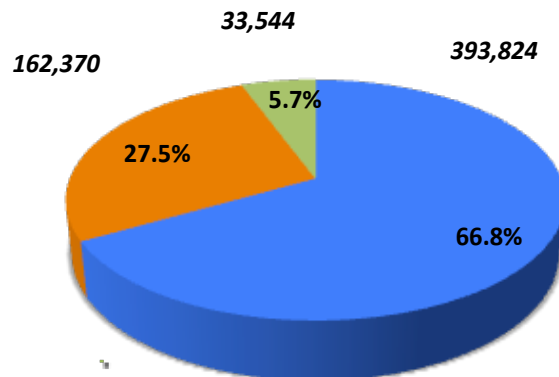


En el periodo enero-septiembre de 2016 se registraron 748 mil 244 colocaciones lo que representa un incremento de 26.9% con respecto a 2015, lo que equivale a **158 mil 506 unidades más**. Las cifras de este período están 45.4% por encima de las registradas en 2007.

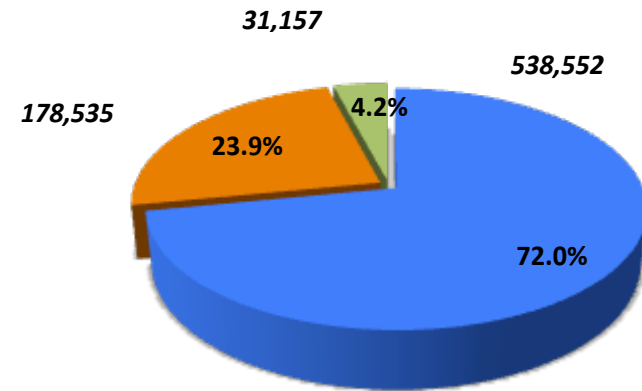
Del total de ventas en el periodo Ene-Sep 2016, 66.9% se financiaron.*

Participación en el total de unidades financiadas:

Enero-Septiembre de 2015



Enero-Septiembre de 2016



■ Financieras

■ Bancos

■ Autofinanciamientos

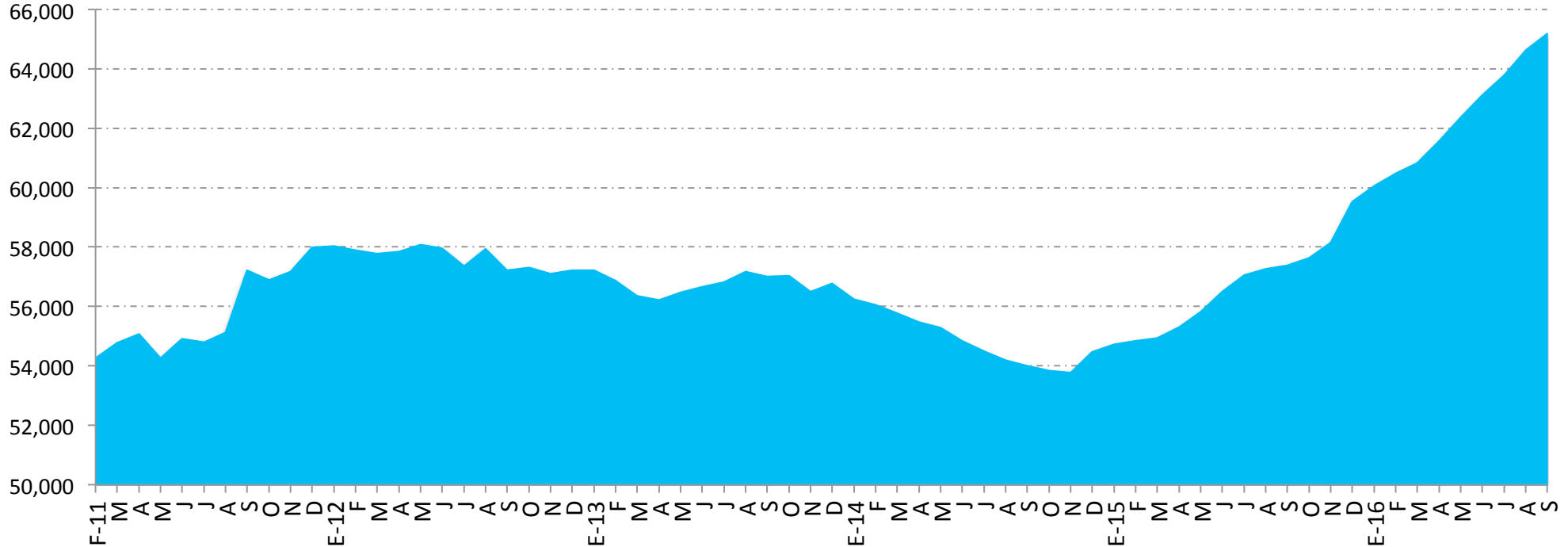
Fuente: AMDA con información de JATO Dynamics.

All rights reserved © JATO Dynamics 2016.



Crédito en Sector Automotriz

Crédito vigente otorgado por la banca comercial al consumo de bienes duraderos: Automotriz
(Millones de pesos dic 2010 = 100)



Fuente: Elaborado por AMDA con datos de BANXICO.

Cartera Automotriz Vigente (98.5% de cartera total)

- Variación % anual sep 2016 – sep 2015: **13.6%**
- Variación % mensual sep 2016 – ago 2016: **0.9%**

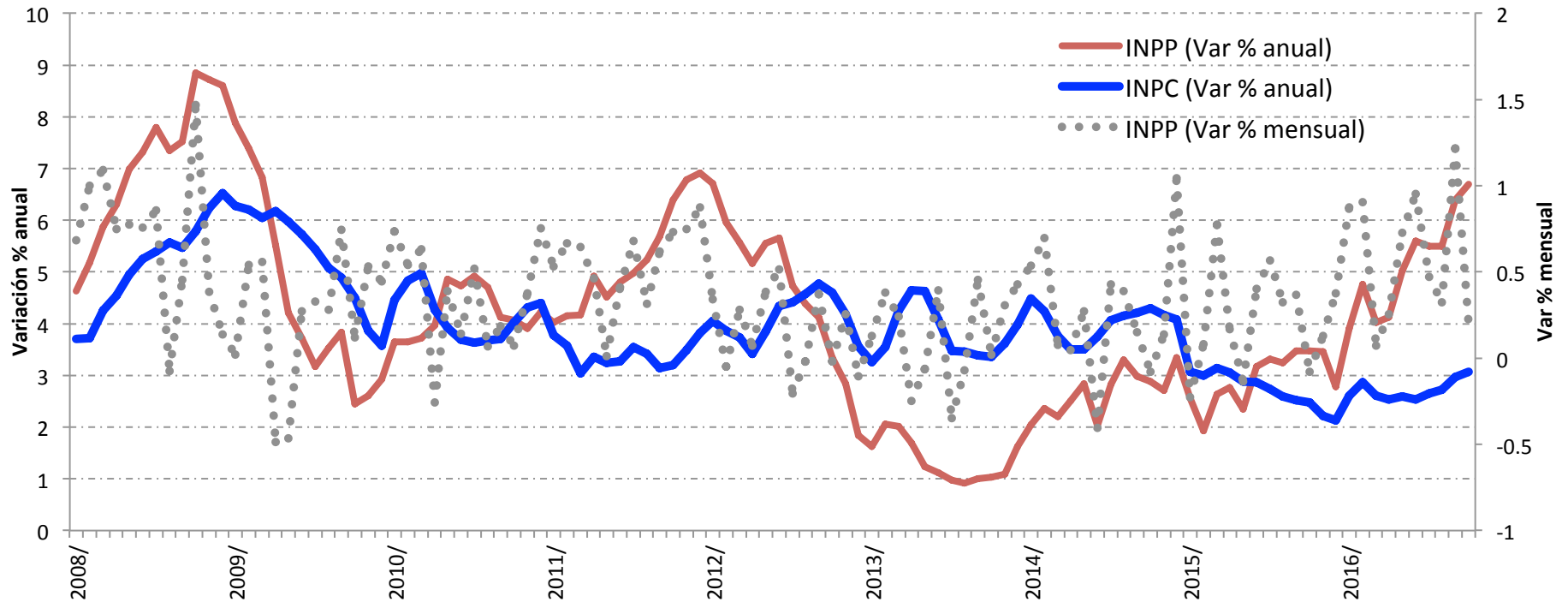
Cartera Automotriz Vencida (1.5% de cartera total)

- Variación % anual sep 2016 - sep 2015: **1.3%**
- Variación % mensual sep 2016 - ago 2015: **-0.9%**



Inflación: consumidor - productor

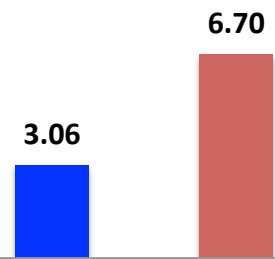
Octubre 2016



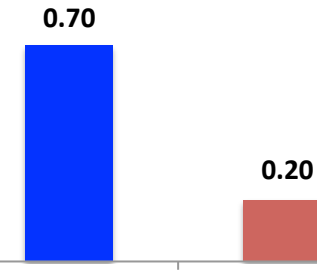
Fuente: Elaborado por AMDA con datos de INEGI.
INPP excluyendo petróleo por sector y subsector de actividad económica de origen
(base 2010=100)

La variación anual y mensual del Índice Nacional Precios al Productor en octubre se observa por encima de la variación del Índice Nacional de Precios al Consumidor

Variación (%) Anual



Variación (%) Mensual

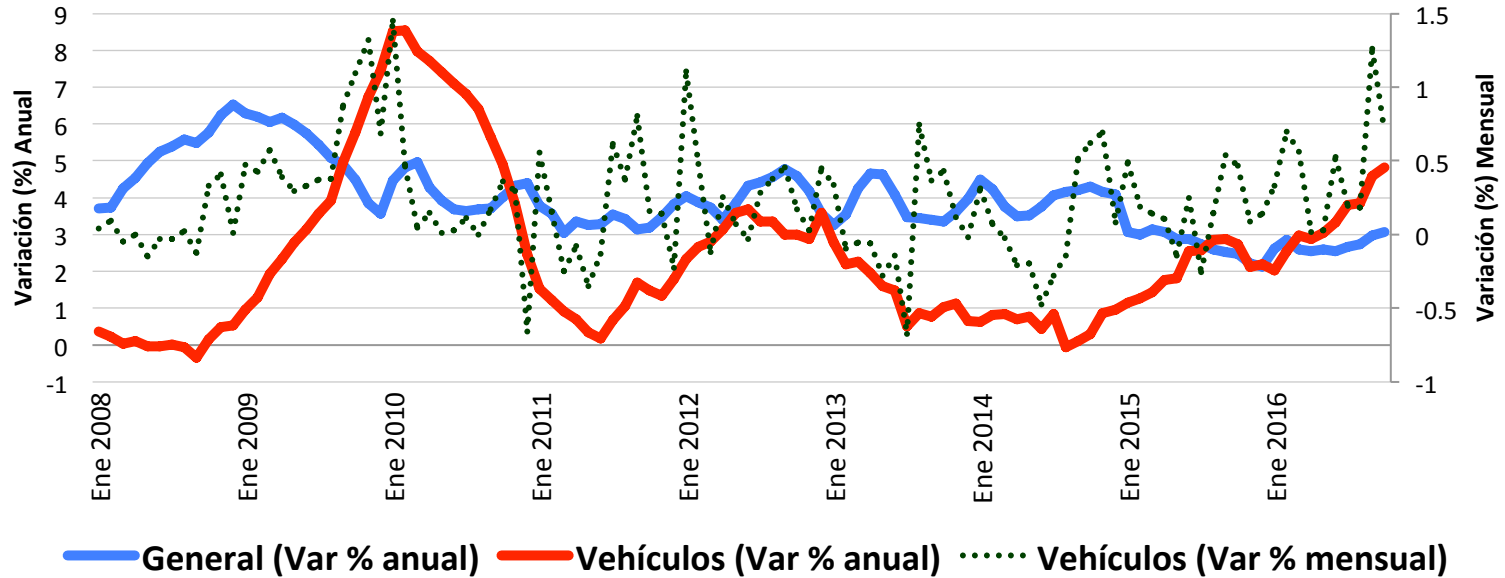




Inflación en Sector Automotriz

Inflación General y de Vehículos

Octubre 2016

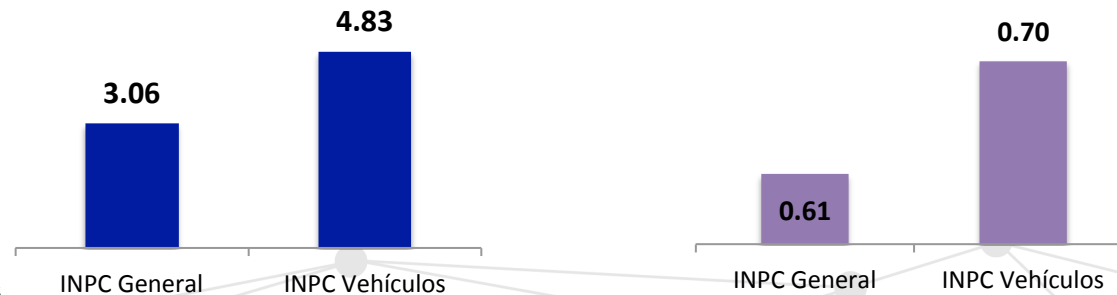


Fuente: Elaborado por AMDA con datos de INEGI.

La inflación general al mes de octubre de 2016 se sitúa por debajo de la inflación de vehículos, registrando ésta última en su variación anual un incremento en los precios. En cuanto a su variación mensual, la inflación de vehículos se situó por encima de la inflación general.

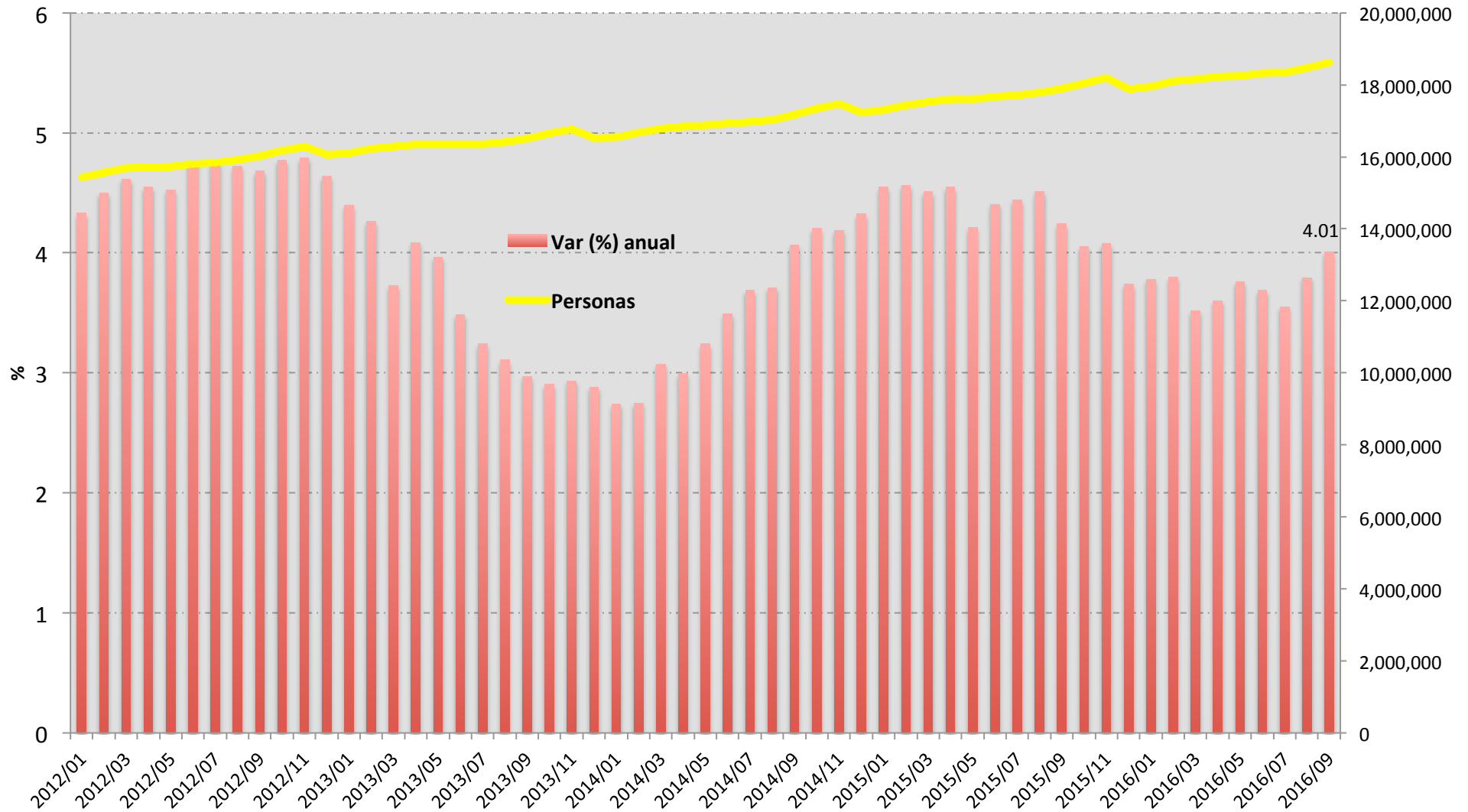
Variación (%) Anual

Variación (%) Mensual





Trabajadores asegurados permanentes y eventuales (personas)



Fuente: INEGI

Septiembre 2016 Vs Septiembre 2015 → 4.01%

Septiembre 2016 Vs Agosto 2016 → 0.87%

Vehículos usados importados (unidades)

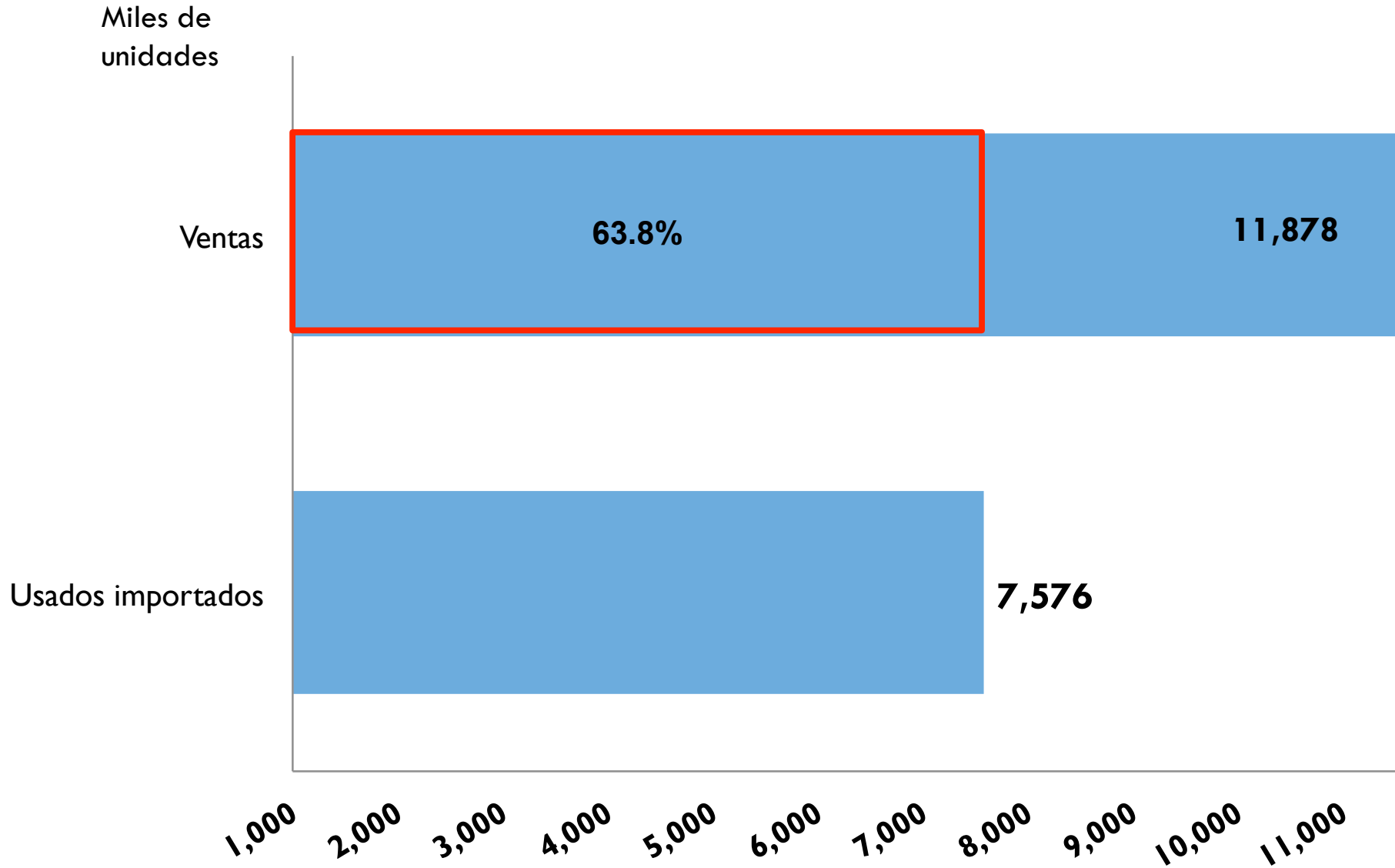
	Septiembre				Acumulado Enero a Septiembre			
	2016	2015	Variación		2016	2015	Variación	
			Unidades	%			Unidades	%
Usados importados	10,292	13,609	-3,317	-24.4%	117,215	127,161	-9,946	-7.8%

	2005	2006	2007	2008	2009	2010	2011	2012	2013	2014	2015	2016
Mercado interno enero-septiembre 2016	794,215	799,676	778,653	762,364	530,163	565,789	631,336	701,901	755,315	789,568	944,907	1,119,106
Usados importados enero-septiembre 2016	293,224	1,197,707	854,614	785,890	169,320	310,305	472,931	309,719	465,595	373,792	127,161	117,215
% de usados importados en mercado interno	36.9%	149.8%	109.8%	103.1%	31.9%	54.8%	74.9%	44.1%	61.6%	47.3%	13.5%	10.5%

Fuente: Administración General de Aduanas. SHCP.

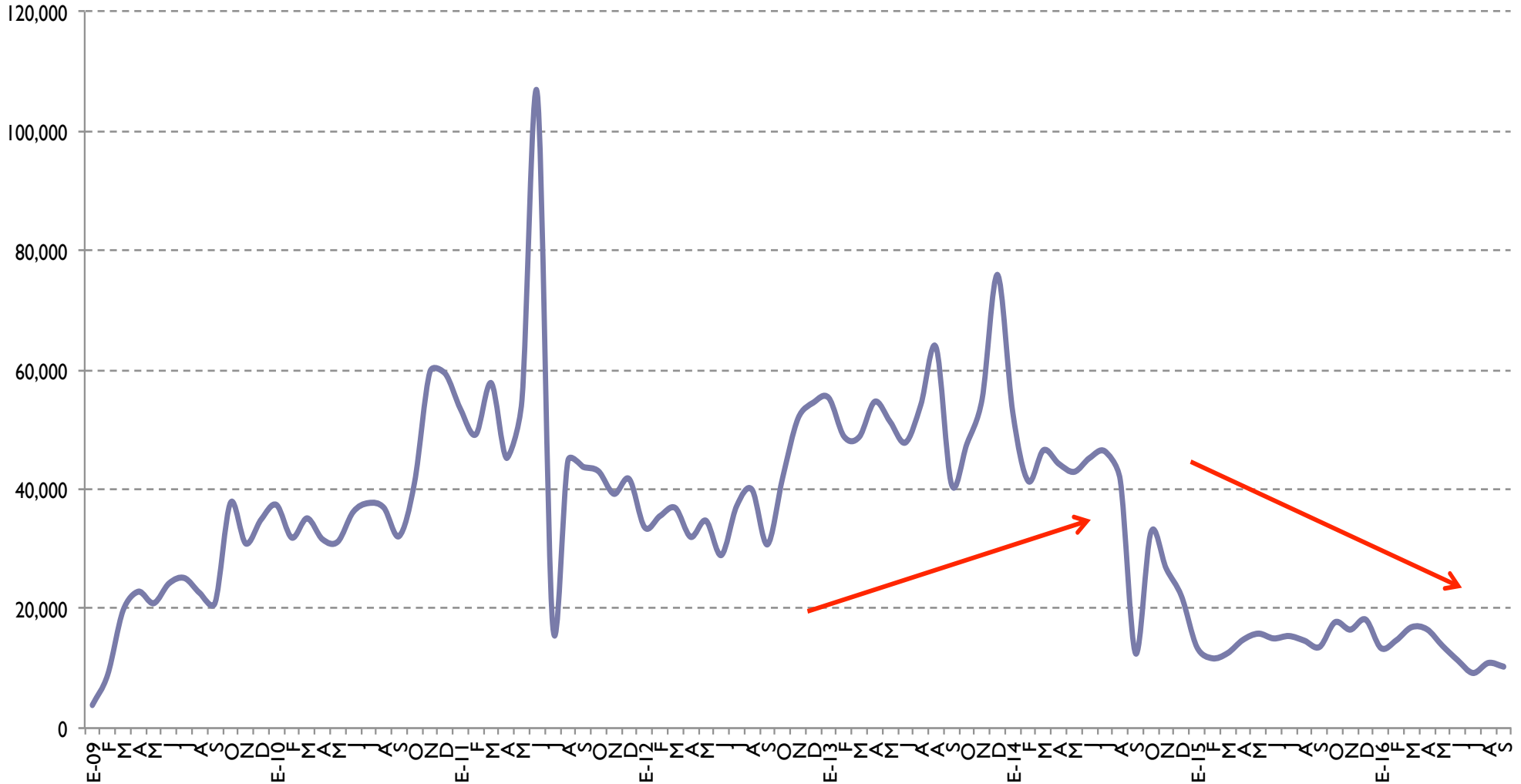
Al mes de septiembre de 2016, la importación de autos usados fue de 117 mil 215 unidades, lo que equivale al 10.5% del total de ventas de vehículos nuevos. La importación disminuyó 7.8% respecto a similar periodo de 2015, lo que representó 9 mil 946 unidades menos.

Usados importados vs. comercialización de unidades nuevas de octubre de 2005 a septiembre de 2016



Fuente: Administración General de Aduanas. SHCP.

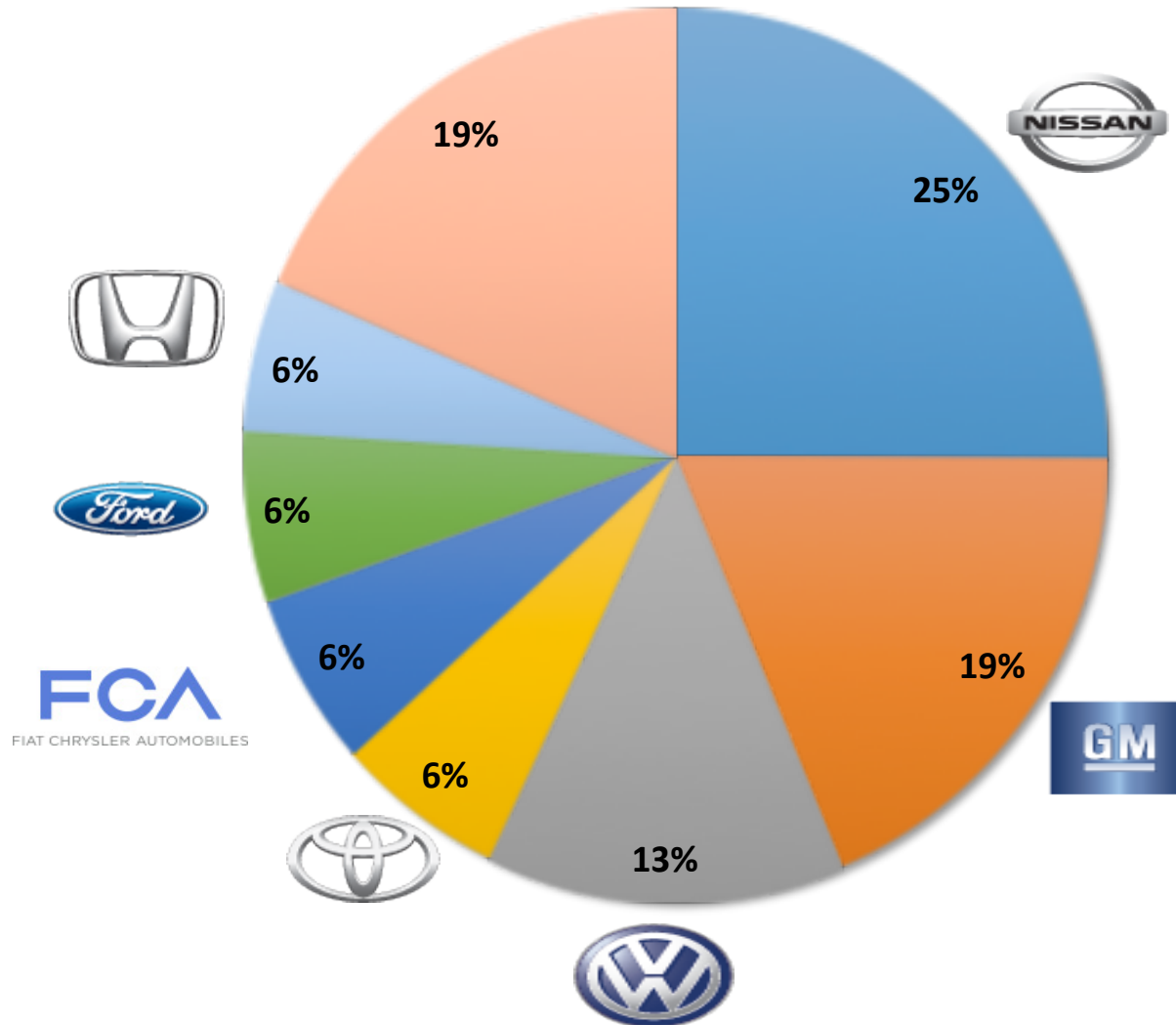
Volumen mensual de unidades importadas 2009 a 2016



Fuente: Administración General de Aduanas. SHCP.

Ranking de marcas enero - octubre de 2016

Participación de las marcas con mayor volumen



Estas siete marcas comercializan el 81.4% del total de vehículos en México.

Comercialización por marcas de Enero - Octubre de 2015 y 2016 (unidades)

2015	2016	ENE-OCT 2015	% del total	ENE-OCT 2016	% del total	Diferencia en participación	Variación		
							Absoluta	Relativa	
1	1	NISSAN	278,790	26.2%	315,363	25.1%	-1.1%	36,573	13.1%
2	2	GENERAL MOTORS	199,669	18.8%	233,724	18.6%	-0.2%	34,055	17.1%
3	3	VOLKSWAGEN	144,266	13.5%	168,015	13.4%	-0.2%	23,749	16.5%
6	4	TOYOTA	63,388	6.0%	79,473	6.3%	0.4%	16,085	25.4%
4	5	FCA MÉXICO	81,260	7.6%	79,249	6.3%	-1.3%	2,011	-2.5%
5	6	FORD MOTOR	69,089	6.5%	78,620	6.3%	-0.2%	9,531	13.8%
7	7	HONDA	56,277	5.3%	68,514	5.5%	0.2%	12,237	21.7%
16	8	KIA	6,659	0.6%	46,622	3.7%	3.1%	39,963	600.1%
8	9	MAZDA	44,133	4.1%	43,067	3.4%	-0.7%	1,066	-2.4%
9	10	HYUNDAI	21,026	2.0%	29,595	2.4%	0.4%	8,569	40.8%
11	11	RENAULT	18,645	1.8%	23,907	1.9%	0.2%	5,262	28.2%
10	12	SEAT	19,500	1.8%	20,176	1.6%	-0.2%	676	3.5%
12	13	AUDI	11,388	1.1%	12,375	1.0%	-0.1%	987	8.7%
13	14	SUZUKI	10,348	1.0%	11,902	0.9%	-0.02%	1,554	15.0%
14	15	BMW	9,830	0.9%	11,901	0.9%	0.0%	2,071	21.1%
15	16	MERCEDES BENZ *	8,495	0.8%	11,166	0.9%	0.1%	2,671	31.4%
17	17	PEUGEOT	5,961	0.6%	6,517	0.5%	-0.04%	556	9.3%
18	18	MINI	4,318	0.4%	4,771	0.4%	-0.03%	453	10.5%
20	19	LINCOLN	1,626	0.2%	1,916	0.2%	0.0%	290	17.8%
22	20	INFINITI	1,437	0.1%	1,769	0.1%	0.0%	332	23.1%
19	21	ACURA	1,936	0.2%	1,710	0.1%	0.0%	226	-11.7%
25	22	VOLVO	1,088	0.1%	1,295	0.1%	0.0%	207	19.0%
21	23	ISUZU	1,479	0.1%	1,241	0.1%	-0.04%	238	-16.1%
26	24	PORSCHE	980	0.1%	1,153	0.1%	0.00%	173	17.7%
23	25	SUBARU	1,253	0.1%	941	0.1%	-0.04%	312	-24.9%
24	26	LAND ROVER	1,101	0.1%	748	0.1%	-0.04%	353	-32.1%
27	27	SMART	691	0.1%	536	0.0%	-0.02%	155	-22.4%
28	28	JAGUAR	141	0.0%	223	0.0%	0.0%	82	58.2%
		Total	1,064,774	100.0%	1,256,489	100.0%	-	191,715	18.0%

Mejora en ranking

Asociación Mexicana de Distribuidores de Automotores

Caída en ranking

Fuente: Elaborado por AMDA. Con información de AMIA

¹Incluye camiones pesados.

* Mercedes Benz no proporciona información de camiones ligeros, a partir de noviembre de 2012.

** Bentley no comparte información, a partir de febrero de 2014. Reportó una unidad durante enero 2014.

Comercialización por marcas en Octubre de 2015 y 2016

(unidades)

	Octubre 2015	% del total	Octubre 2016	% del total	Variación	
					Absoluta	Relativa
1 NISSAN	32,330	27.0%	35,637	25.9%	3,307	10.2%
2 GENERAL MOTORS	21,892	18.3%	25,481	18.5%	3,589	16.4%
3 VOLKSWAGEN	15,889	13.3%	17,405	12.7%	1,516	9.5%
4 FORD MOTOR	6,881	5.7%	8,823	6.4%	1,942	28.2%
5 FCA MÉXICO	8,558	7.1%	8,648	6.3%	90	1.1%
6 TOYOTA	7,820	6.5%	8,573	6.2%	753	9.6%
7 HONDA	6,631	5.5%	7,277	5.3%	646	9.7%
8 KIA	1,829	1.5%	6,011	4.4%	4,182	228.6%
9 MAZDA	4,698	3.9%	4,408	3.2%	- 290	-6.2%
10 HYUNDAI	2,404	2.0%	3,216	2.3%	812	33.8%
11 RENAULT	2,169	1.8%	2,498	1.8%	329	15.2%
12 SEAT	2,057	1.7%	1,918	1.4%	- 139	-6.8%
13 SUZUKI	1,119	0.9%	1,454	1.1%	335	29.9%
14 BMW	1,100	0.9%	1,402	1.0%	302	27.5%
15 AUDI	1,165	1.0%	1,118	0.8%	- 47	-4.0%
16 MERCEDES BENZ *	927	0.8%	1,054	0.8%	127	13.7%
17 PEUGEOT	601	0.5%	677	0.5%	76	12.6%
18 MINI	450	0.4%	562	0.4%	112	24.9%
19 LINCOLN	163	0.1%	212	0.2%	49	30.1%
20 INFINITI	170	0.1%	194	0.1%	24	14.1%
21 ACURA	156	0.1%	189	0.1%	33	21.2%
22 ISUZU	323	0.3%	139	0.1%	- 184	-57.0%
23 PORSCHE	119	0.1%	137	0.1%	18	15.1%
24 VOLVO	125	0.1%	136	0.1%	11	8.8%
25 SUBARU	170	0.1%	83	0.1%	- 87	-51.2%
26 SMART	6	0.0%	67	0.0%	61	1016.7%
27 LAND ROVER	95	0.1%	47	0.0%	- 48	-50.5%
28 JAGUAR	20	0.0%	17	0.0%	- 3	-15.0%
Total	119,867	100.0%	137,383	100.0%	17,516	14.6%

Fuente: Elaborado por AMDA. Con información de AMIA

* Incluye camiones pesados.

* Mercedes Benz no proporciona información de camiones ligeros, a partir de noviembre de 2012.

Comercialización mensual de vehículos ligeros 2005 a 2016

Comercialización de vehículos ligeros													
Año	Unidades												Total anual
	Ene	Feb	Mar	Abr	May	Jun	Jul	Ago	Sep	Oct	Nov	Dic	
2005	93,299	89,444	89,483	86,426	83,962	84,897	85,000	90,626	91,078	89,999	100,755	146,799	1,131,768
	7.1%	5.5%	-5.2%	7.7%	1.8%	5.0%	0.6%	9.4%	12.1%	-1.5%	1.4%	0.1%	3.3%
2006	96,227	89,079	96,871	77,877	86,459	87,083	83,067	90,936	92,077	97,468	102,200	140,374	1,139,718
	3.1%	-0.4%	8.3%	-9.9%	3.0%	2.6%	-2.3%	0.3%	1.1%	8.3%	1.4%	-4.4%	0.7%
2007	97,673	86,058	96,484	75,020	84,752	80,460	83,102	88,572	86,545	97,180	97,670	126,350	1,099,866
	1.5%	-3.4%	-0.4%	-3.7%	-2.0%	-7.6%	0.0%	-2.6%	-6.0%	-0.3%	-4.4%	-10.0%	-3.5%
2008	96,844	86,995	80,118	83,103	85,823	81,421	85,324	86,119	76,617	83,306	78,553	101,297	1,025,520
	-0.8%	1.1%	-17.0%	10.8%	1.3%	1.2%	2.7%	-2.8%	-11.5%	-14.3%	-19.6%	-19.8%	-6.8%
2009	69,664	61,578	64,242	51,394	53,438	55,973	56,443	58,926	58,505	67,881	64,913	91,961	754,918
	-28.1%	-29.2%	-19.8%	-38.2%	-37.7%	-31.3%	-33.8%	-31.6%	-23.6%	-18.5%	-17.4%	-9.2%	-26.4%
2010	64,064	59,516	65,414	60,432	61,632	59,909	61,959	66,931	65,932	74,094	75,582	104,941	820,406
	-8.0%	-3.3%	1.8%	17.6%	15.3%	7.0%	9.8%	13.6%	12.7%	9.2%	16.4%	14.1%	8.7%
2011	68,766	66,990	75,125	65,246	68,634	68,365	68,533	75,680	73,997	75,747	83,107	115,696	905,886
	7.3%	12.6%	14.8%	8.0%	11.4%	14.1%	10.6%	13.1%	12.2%	2.2%	10.0%	10.2%	10.4%
2012	75,297	74,703	83,574	69,890	80,267	78,508	76,376	83,326	79,960	83,171	91,826	110,849	987,747
	9.5%	11.5%	11.2%	7.1%	16.9%	14.8%	11.4%	10.1%	8.1%	9.8%	10.5%	-4.2%	9.0%
2013	84,269	80,193	82,767	83,527	87,518	83,713	86,645	88,332	78,351	88,261	100,423	119,364	1,063,363
	11.9%	7.3%	-1.0%	19.5%	9.0%	6.6%	13.4%	6.0%	-2.0%	6.1%	9.4%	7.7%	7.7%
2014	85,504	79,938	85,682	76,865	88,244	84,127	96,211	103,881	89,116	100,923	111,645	133,273	1,135,409
	1.5%	-0.3%	3.5%	-8.0%	0.8%	0.5%	11.0%	17.6%	13.7%	14.3%	11.2%	11.7%	6.8%
2015	103,697	97,558	104,902	94,796	101,982	106,890	111,714	112,038	111,330	119,867	126,211	160,663	1,351,648
	21.3%	22.0%	22.4%	23.3%	15.6%	27.1%	16.1%	7.9%	24.9%	18.8%	13.0%	20.6%	19.0%
2016	119,693	110,770	116,863	118,407	121,587	134,536	131,764	134,043	131,443	137,383			1,256,489
	15.4%	13.5%	11.4%	24.9%	19.2%	25.9%	17.9%	19.6%	18.1%	14.6%			

Fuente: Elaborado por AMDA con información de AMIA

Vehículos comercializados enero – octubre de 2000 a 2016 (unidades)

Segmento	Enero-Octubre																
	2000	2001	2002	2003	2004	2005	2006	2007	2008	2009	2010	2011	2012	2013	2014	2015	2016
Subcompactos	227,149	275,601	335,591	343,288	372,772	355,104	313,253	260,669	248,240	177,469	190,633	220,126	244,318	253,451	294,285	387,580	465,713
Compactos	194,941	213,187	196,415	167,521	167,044	166,320	180,556	212,096	194,039	141,483	170,317	207,987	219,010	249,709	237,989	262,799	295,625
De lujo	33,248	35,179	37,582	32,565	33,278	33,329	37,068	35,566	38,035	25,150	25,830	27,232	47,580	50,071	49,082	52,404	64,418
Deportivos	6,102	4,577	7,559	6,420	4,834	5,783	6,867	5,870	5,125	5,507	5,541	5,985	4,208	4,439	4,562	7,455	9,817
Uso múltiple	77,309	85,836	96,243	108,426	136,124	167,827	178,408	183,041	180,420	122,943	127,984	78,897	149,085	170,129	180,833	215,168	253,453
Camiones ligeros	123,615	108,351	113,164	109,860	130,763	147,659	173,618	173,224	175,554	123,533	117,979	110,363	119,078	114,415	122,503	138,032	166,092
Camiones pesados ¹	4,326	4,186	4,590	4,600	4,956	8,192	7,374	5,353	4,257	1,959	1,599	1,379	1,793	1,362	1,237	1,336	1,371
Total	666,690	726,917	791,144	772,680	849,771	884,214	897,144	875,819	845,670	598,044	639,883	651,969	785,072	843,576	890,491	1,064,774	1,256,489

Vehículos comercializados en octubre de 2000 a 2016 (unidades)

Segmento	Octubre																
	2000	2001	2002	2003	2004	2005	2006	2007	2008	2009	2010	2011	2012	2013	2014	2015	2016
Subcompactos	25,876	29,092	35,381	33,496	37,254	32,345	30,074	28,000	23,872	21,048	21,730	23,952	24,854	24,563	32,461	41,568	49,208
Compactos	20,759	19,375	19,280	16,195	18,143	18,115	21,131	22,484	19,281	16,344	20,483	21,896	23,783	26,088	26,817	28,969	30,837
De lujo	4,246	3,497	4,674	3,491	3,468	3,761	4,562	3,624	3,617	2,931	3,079	3,112	4,946	5,094	5,542	5,473	6,875
Deportivos	622	496	840	558	571	577	759	611	471	674	524	666	555	491	614	874	961
Uso múltiple	8,332	9,750	10,555	12,997	16,380	17,967	20,568	21,828	18,387	13,824	15,282	14,913	16,640	18,738	21,679	25,531	29,487
Camiones ligeros	13,980	12,547	13,335	14,441	14,875	16,513	19,554	20,018	17,172	12,739	12,830	11,097	12,137	13,210	13,656	17,336	19,753
Camiones pesados ¹	477	338	389	354	650	721	820	601	506	321	166	111	256	77	154	116	262
Total	74,292	75,095	84,454	81,532	91,341	89,999	97,468	97,166	83,306	67,881	74,094	75,747	83,171	88,261	100,923	119,867	137,383

¹ Camiones ligeros incluye: F450 y F550 .

Ventas por segmento enero - octubre de 2016

Subcompactos

Modelo	Marca	Unidades	% del Segmento
AVEO	GM	55,619	11.9%
VENTO	VW	51,402	11.0%
SPARK	GM	46,723	10.0%
MARCH	Nissan	43,002	9.2%
TSURU	Nissan	41,674	8.9%
Resto segmento		227,293	48.8%
Total		465,713	100.0%

Compactos

Modelo	Marca	Unidades	% del Segmento
VERSA	Nissan	69,809	23.6%
NUEVO JETTA	VW	46,316	15.7%
SENTRA 2.0	Nissan	34,970	11.8%
TIIDA SEDAN	Nissan	15,134	5.1%
MAZDA 3 SEDAN	Mazda	13,781	4.7%
Resto segmento		115,615	39.1%
Total		295,625	100.0%

De Lujo

Modelo	Marca	Unidades	% del Segmento
PRIUS	Toyota	4,792	7.4%
PASSAT	VW	4,455	6.9%
ACCORD	Honda	3,234	5.0%
ALTIMA	Nissan	3,091	4.8%
CAMRY	Toyota	2,377	3.7%
Resto segmento		46,469	72.1%
Total		64,418	100.0%

Deportivos

Modelo	Marca	Unidades	% del Segmento
MUSTANG	Ford	2,453	25.0%
LEON	Seat	1,888	19.2%
CAMARO	GM	1,698	17.3%
MX-5	Mazda	1,014	10.3%
LEON SC 2P	Seat	844	8.6%
Resto segmento		1,920	19.6%
Total		9,817	100.0%

Usos Múltiples

Modelo	Marca	Unidades	% del Segmento
XTRAIL	Nissan	23,974	9.5%
TRAX	GM	21,600	8.5%
SPORTAGE	KIA	15,582	6.1%
CR-V	Honda	15,538	6.1%
HR-V	Honda	13,756	5.4%
Resto segmento		163,003	64.3%
Total		253,453	100.0%

Camiones

Modelo	Marca	Unidades	% del Segmento
CHASIS Largo	Nissan	23,516	14.2%
FRONTIER	Nissan	14,525	8.7%
PICK UP Doble Cabina	Nissan	10,698	6.4%
HILUX	Toyota	9,968	6.0%
RAM 700	Chrysler	9,107	5.5%
Resto segmento		99,649	60.0%
Total		166,092	100.0%

Fuente: Elaborado por AMDA. No incluye camiones pesados (F450 y F550).
* Modelos importados

Los diez modelos más vendidos

Posición	Modelo	Marca	Segmento	Unidades	% del Mercado	Variación 2016 vs 2015	
						Unidades	%
1	VERSA	Nissan	Compactos	69,809	5.6%		
2	AVEO	GM	Subcompactos	55,619	4.4%	- 2,597	-4.5%
3	VENTO	VW	Subcompactos	51,402	4.1%	6,955	15.6%
4	SPARK	GM	Subcompactos	46,723	3.7%	11,731	33.5%
5	NUEVO JETTA	VW	Compactos	46,316	3.7%	8,203	21.5%
6	MARCH	Nissan	Subcompactos	43,002	3.4%	2,948	7.4%
7	TSURU	Nissan	Subcompactos	41,674	3.3%	1,410	3.5%
8	SONIC	GM	Subcompactos	35,643	2.8%	12,834	56.3%
9	SENTRA 2.0	Nissan	Compactos	34,970	2.8%	6,330	22.1%
10	XTRAIL	Nissan	Usos multiples	23,974	1.9%	3,132	15.0%

Fuente: Elaborado por AMDA con información de AMIA

*Modelos importados

Los diez modelos de mayor venta en el mercado mexicano durante los meses de enero a octubre de 2016 acumularon 449 mil 132 unidades, lo que significa una cobertura del 35.7% del total de vehículos ligeros comercializados en el lapso de referencia.

Nissan coloca en esta ocasión cinco de los diez modelos más vendidos en el país, General Motors tres y VW dos.

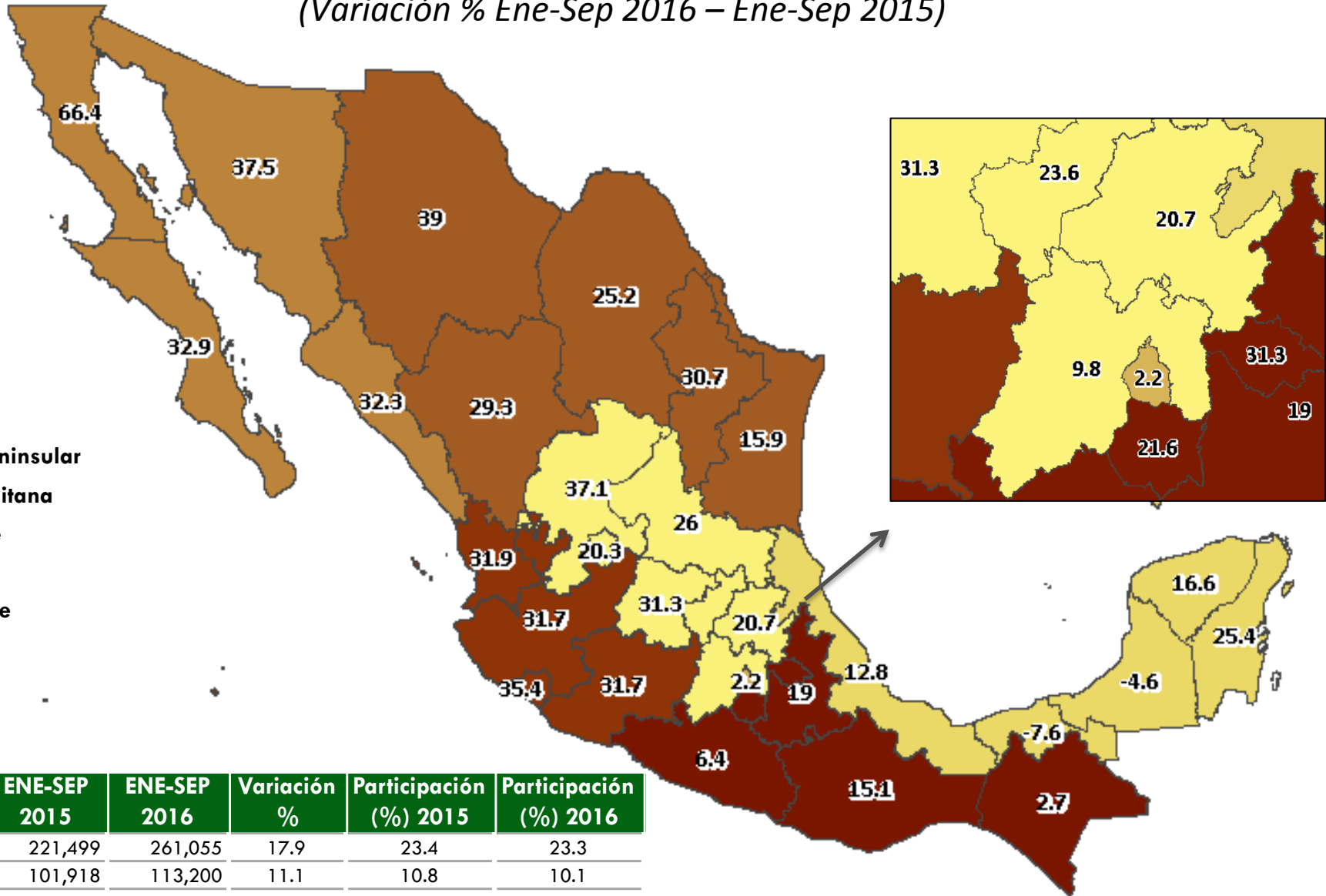


Comercialización por región

(Variación % Ene-Sep 2016 – Ene-Sep 2015)

Regiones

- Centro
- Golfo Peninsular
- Metropolitana
- Noroeste
- Norte
- Occidente
- Sur



	ENE-SEP 2015	ENE-SEP 2016	Variación %	Participación (%) 2015	Participación (%) 2016
CENTRO	221,499	261,055	17.9	23.4	23.3
GOLFO PENINSULAR	101,918	113,200	11.1	10.8	10.1
METROPOLITANA	200,049	204,412	2.2	21.2	18.3
NOROESTE	63,394	90,454	42.7	6.7	8.1
NORTE	148,673	191,203	28.6	15.7	17.1
OCCIDENTE	102,388	135,102	32.0	10.8	12.1
SUR	106,993	123,681	15.6	11.3	11.1
TOTAL	944,914	1,119,107	18.4	100.0	100.0

Fuente: AMDA con información de Urban Science.
Regionalización utilizada conforme a IRAES. Banamex

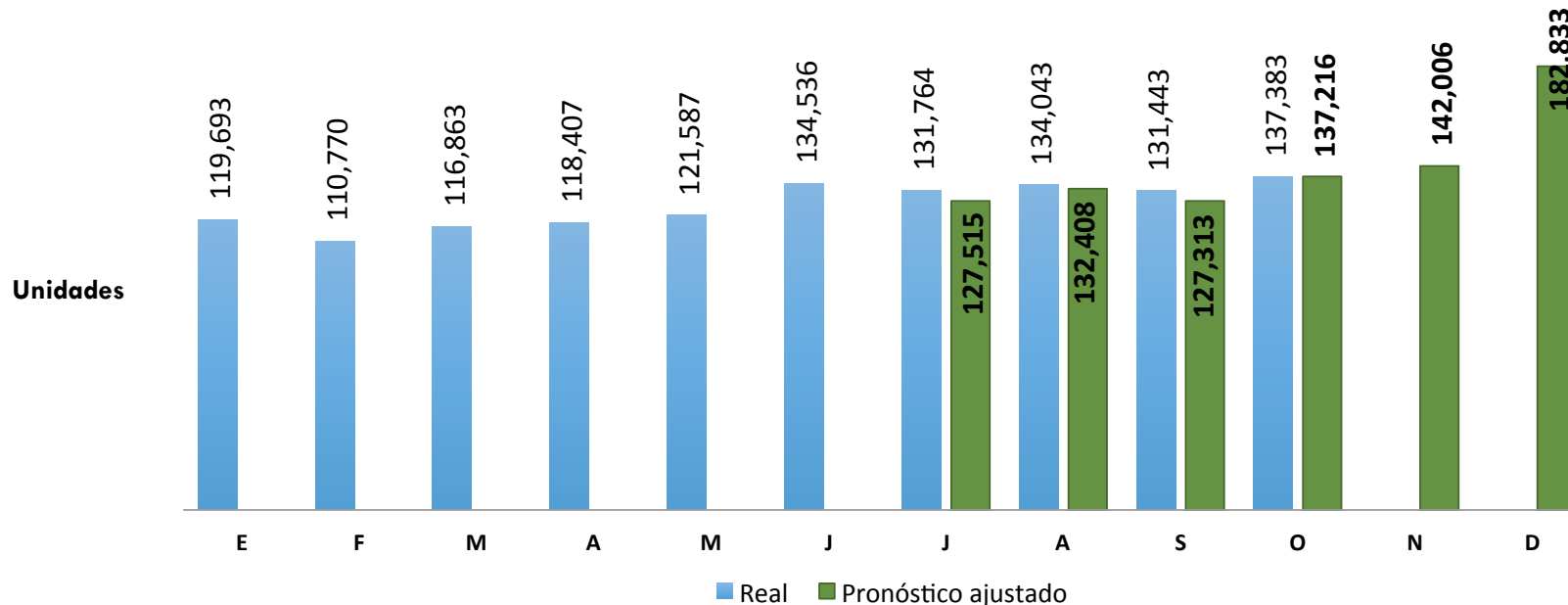
Pronóstico mensual de vehículos ligeros

El volumen de unidades comercializadas de enero a octubre de 2016 fue de 1 millón 256 mil 489 unidades, situándose lo estimado por AMDA para este lapso un 0.8% por debajo de la cifra real de acuerdo con el ajuste realizado en junio.

	Ene-Oct	Variación %	Octubre	Variación %
Pronóstico	1,246,309	-0.8%	137,216	-0.1%
Real	1,256,489		137,383	

Pronóstico para noviembre 2016

142 mil 006

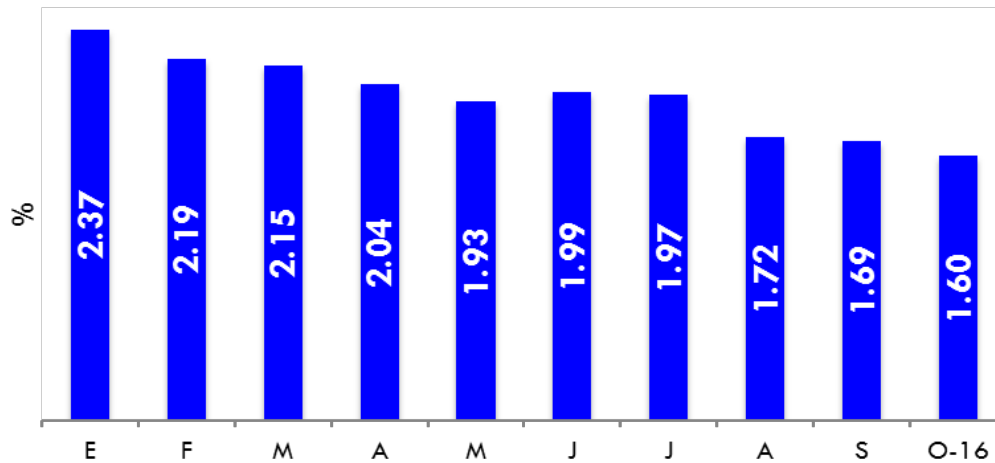


fUENTE: ElABORADO POR AMDA

Datos estimados para 2º semestre 2016 representan escenario alto

Estados Unidos: Proyecciones de Producto Interno Bruto

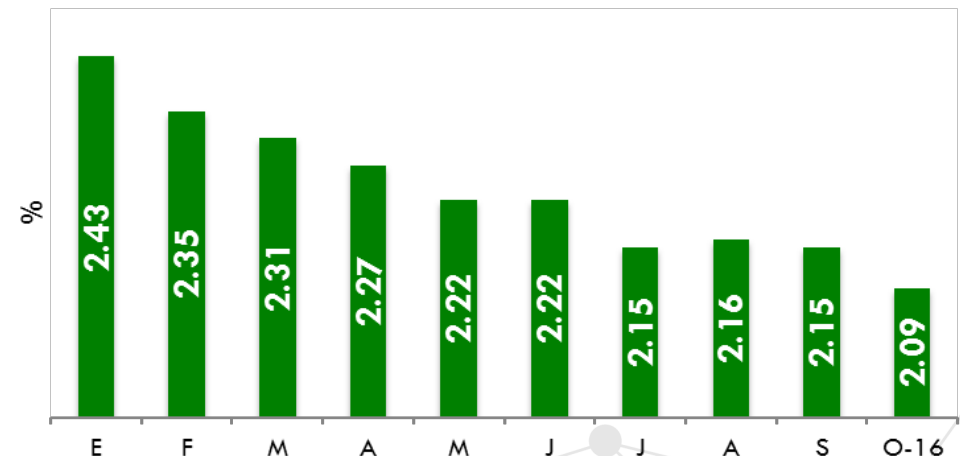
Pronóstico de la Variación del PIB de Estados Unidos para 2016 (Media)



Fuente: Banxico

La expectativa de octubre para el crecimiento del PIB estadounidense en 2016 se revisó a la baja en 0.09 puntos porcentuales con respecto al mes anterior.

Pronóstico de la Variación del PIB de Estados Unidos para 2017 (Media)



Fuente: Banxico

La expectativa para el crecimiento del PIB estadounidense en 2017 presenta una caída respecto al mes anterior de 0.06%, según la encuesta de septiembre.

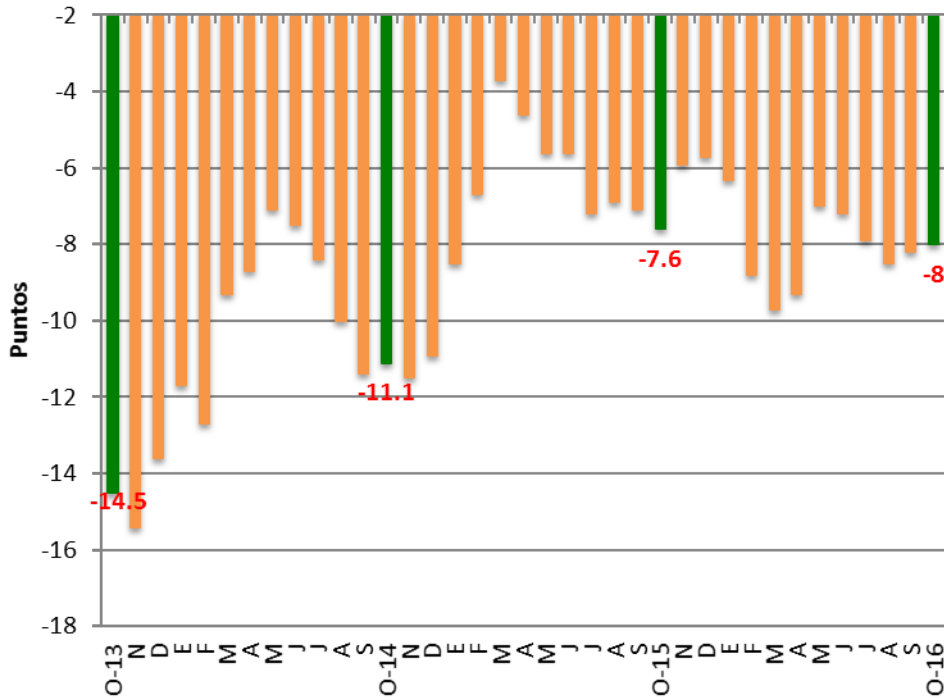


Confianza del consumidor en Estados Unidos y Euro Zona

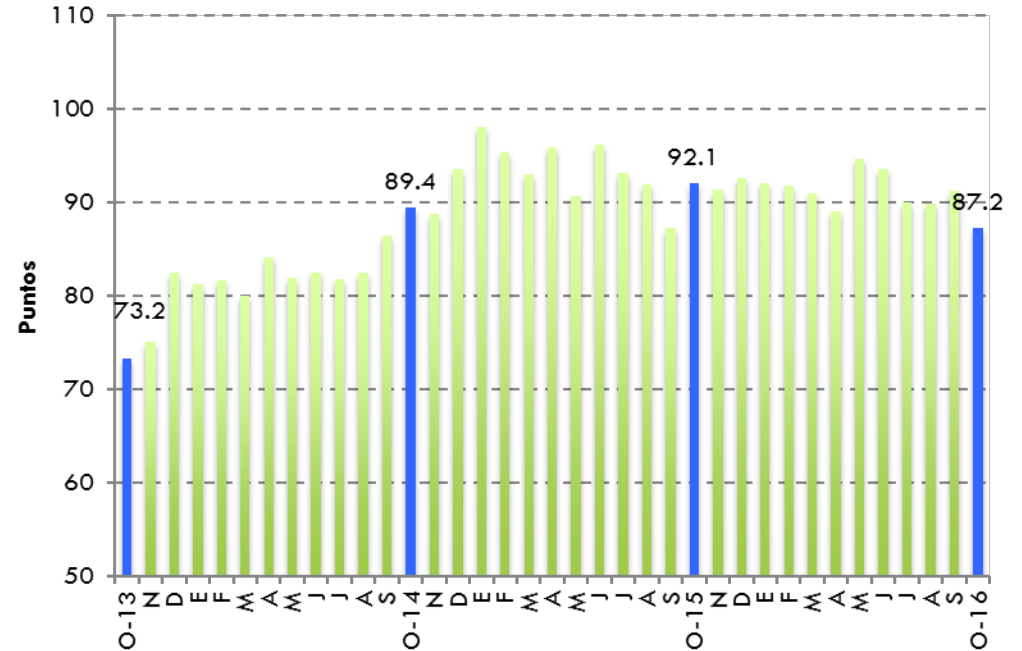
ICC Estados Unidos

- Variación porcentual mensual:
(Oct2016-Sep2016): **-4.4**
- Variación porcentual anual:
(Oct2016-Oct2015): **-5.3**

Euro zona: confianza del consumidor



EUA: Índice de confianza del consumidor

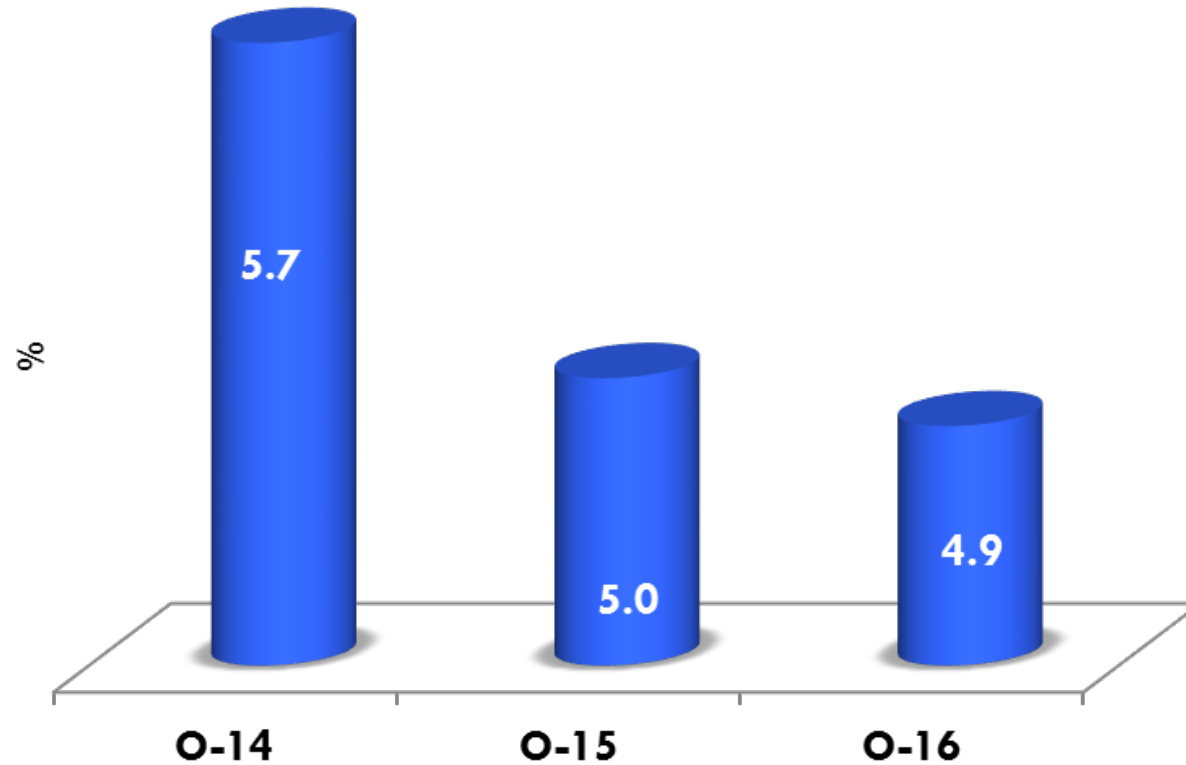


Fuente: Thomson Reuters. Michigan University

La confianza del consumidor en la eurozona aumentó en 0.2 puntos porcentuales respecto a septiembre. Mientras que para el mismo período del año anterior disminuyó en 0.4 puntos

Desempleo en Estados Unidos







Tasa desempleo



Fuente: BLS

Es la tasa más baja presentada en mes similar desde 2007, manteniendo el mismo nivel desde Junio de este año.

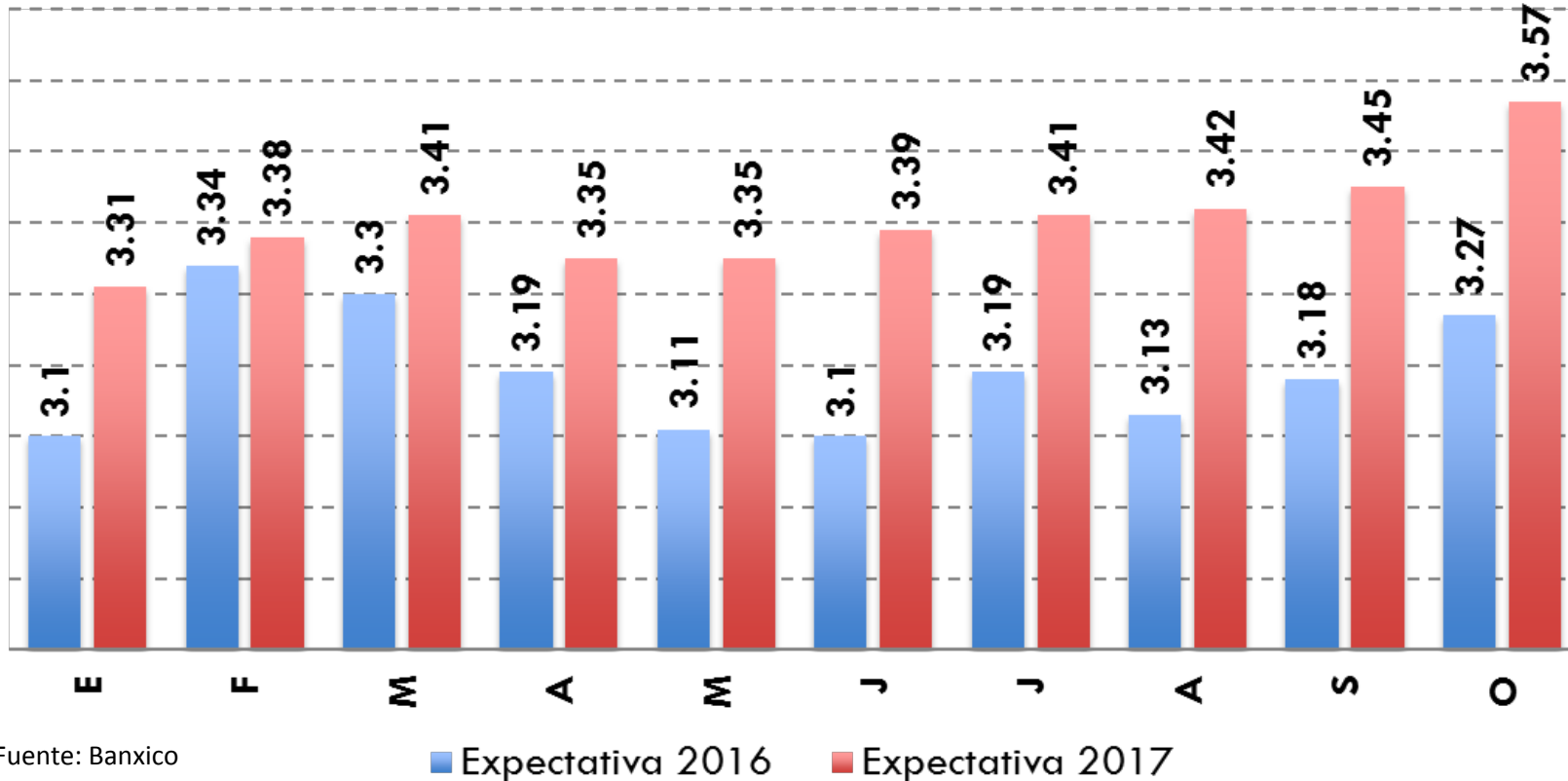
Comercialización de vehículos ligeros

Ventas en algunos países						
	Octubre			Enero-Octubre		
	2016	2015	Variación %	2016	2015	Variación %
	1,372,320	1,456,869	-5.8	14,479,364	14,508,727	-0.2
	146,632	133,610	9.7	1,553,394	1,330,885	16.7
	154,875	185,258	-16.4	1,613,818	2,066,894	-21.9
	83,248	80,055	4.0	957,468	863,973	10.8
	154,542	163,104	-5.2	1,662,726	1,624,607	2.3
	137,383	119,867	14.6	1,256,489	1,064,774	18.0

Fuente: AN, WSJ, FEDERAUTO, AMDA, DESROSSIERS, FENABRAVE

Evolución de Precios

Expectativas de inflación anual (%)

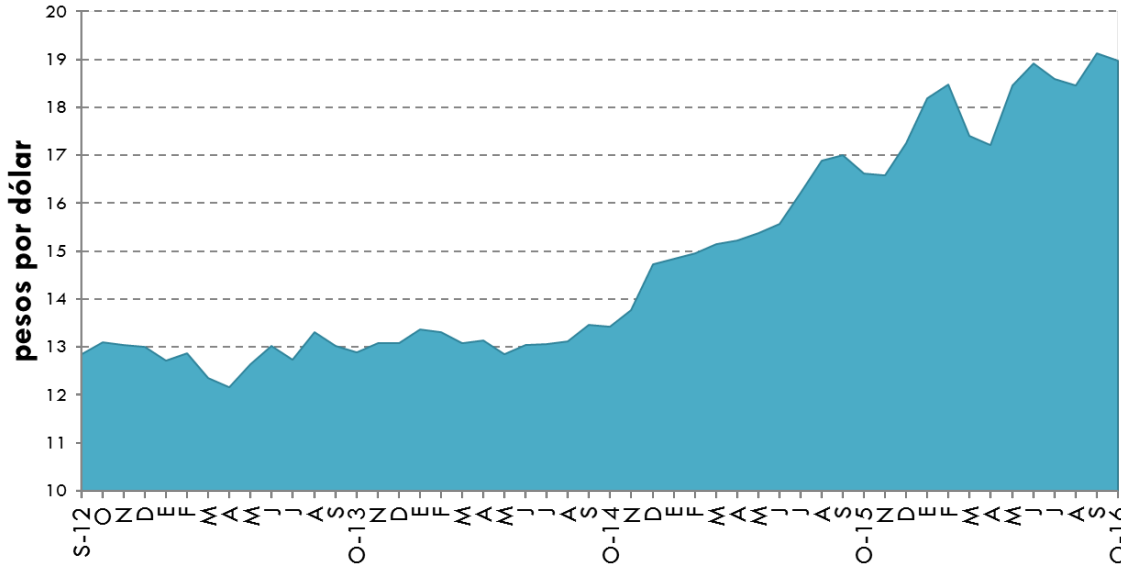


La expectativa de inflación a octubre de 2016 está en línea con la meta establecida por el banco central de 3% más/menos 1 punto porcentual, con un ajuste a la alza de 0.09% respecto al mes anterior.



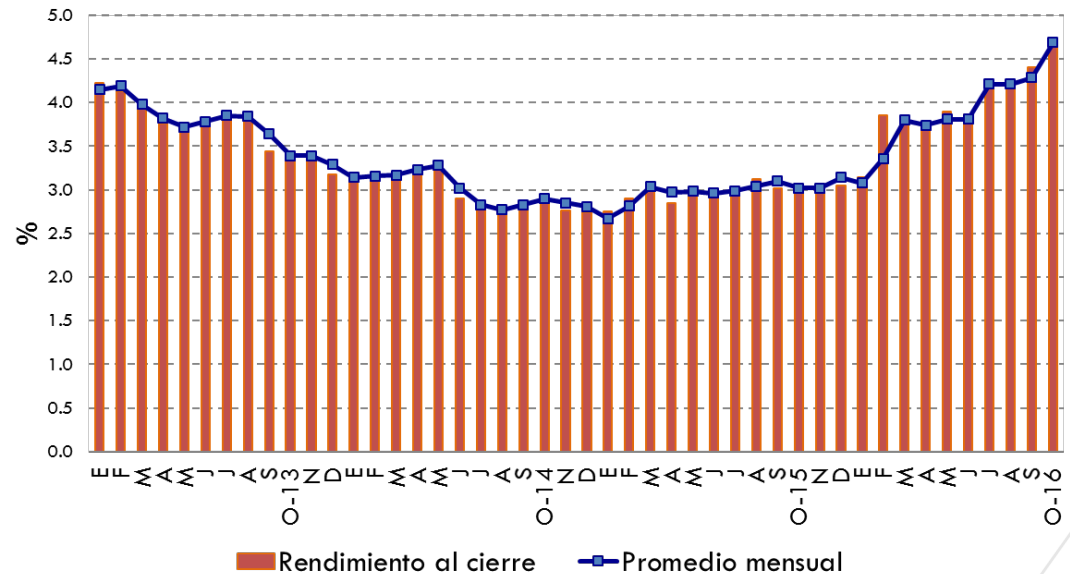
Cetes y Tipo de Cambio

Tipo de cambio (Cierre de mes)



Los analistas prevén que para el cierre de 2016 el Tipo de cambio se sitúe en 18.69 pesos por dólar, mientras que para 2017 la expectativa de cierre es de 18.65 pesos por dólar [Banxico 1/11/2016]

Tasa de Interés. CETES a 28 días.



Fuente: Banxico

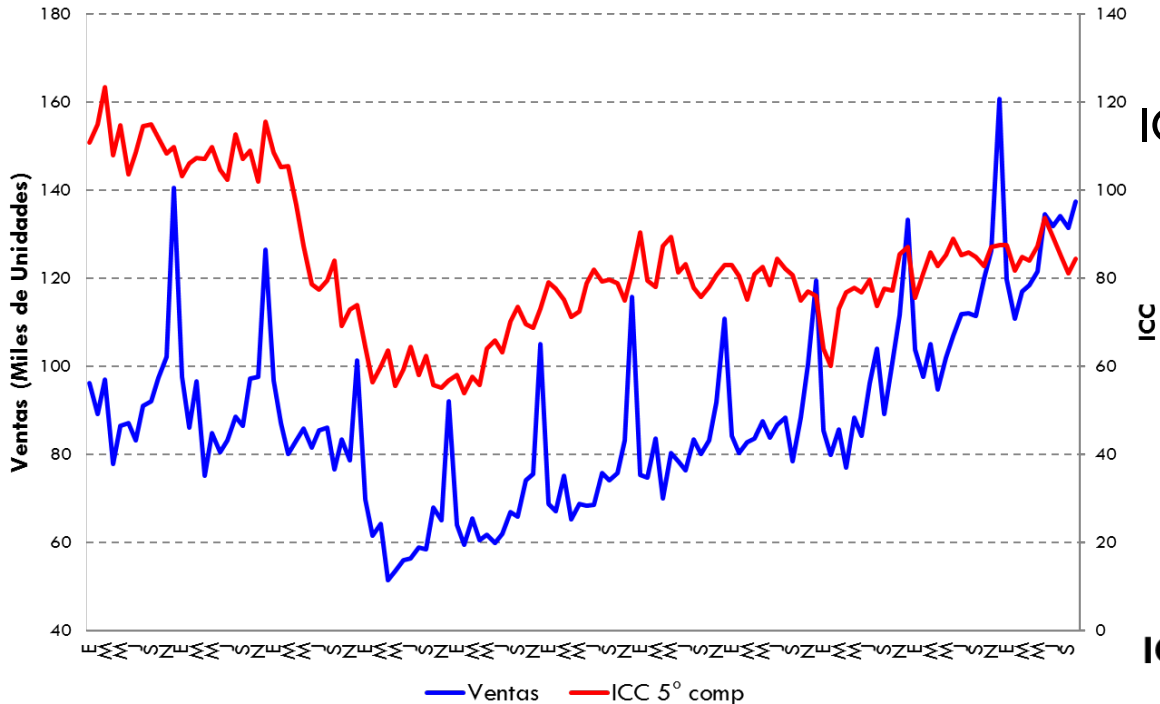
Al cierre de 2015 la tasa de Cete a 28 días se situó en 3.05 puntos porcentuales, mientras que para octubre de 2016 cerró con 4.68 (0.07 % por debajo del objetivo)

Fuente: Banxico



Confianza del consumidor (ICC 5° Componente)

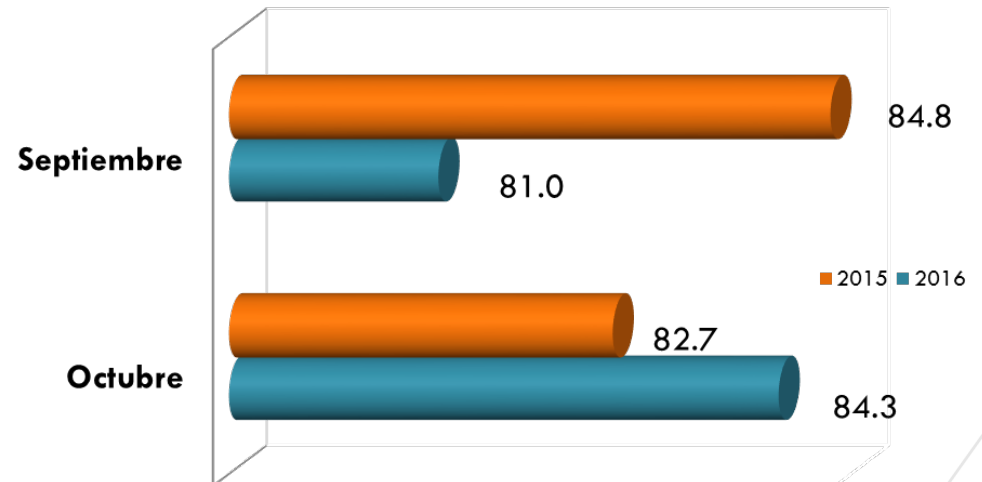
Confianza del consumidor y ventas



ICC 5° Componente

- Variación % anual
Oct2016-Oct2015: **1.93%**
- Variación % mensual
Oct2016-Sep2016: **4.05%**

ICC. 5° Componente. A Septiembre de 2016 (Puntos)



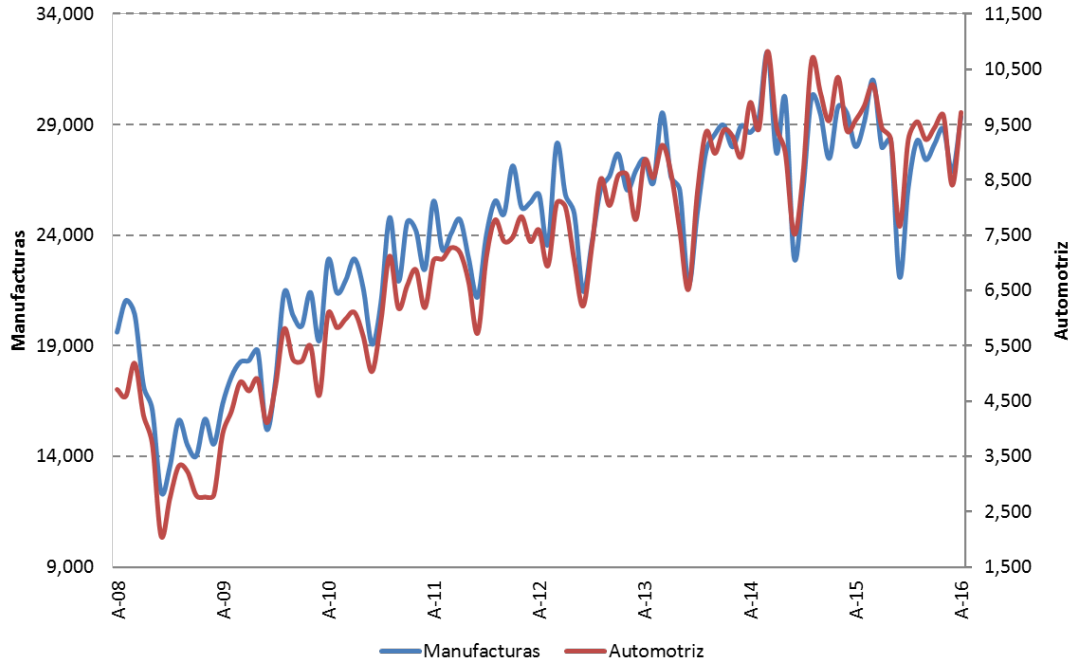
Fuente: INEGI

El quinto componente del Índice de Confianza del Consumidor aumentó respecto a Septiembre del año anterior y respecto a Agosto de este año.



Exportaciones manufactureras y automotriz

Exportaciones manufactureras
(millones de dólares)



Fuente: INEGI

El déficit del sector manufacturero a Agosto de 2016 fue de 7 mil 96 millones de dólares.

El superávit de la balanza automotriz a Agosto de 2016 fue de 32 mil 47 millones de dólares.

Sin considerar el saldo positivo de la balanza automotriz, el déficit manufacturero habría sido de 39 mil 143 millones de dólares.

Asociación Mexicana de Distribuidores de Automotores

Exportaciones manufactureras:

Ago16 – Jul16: **9.2%**

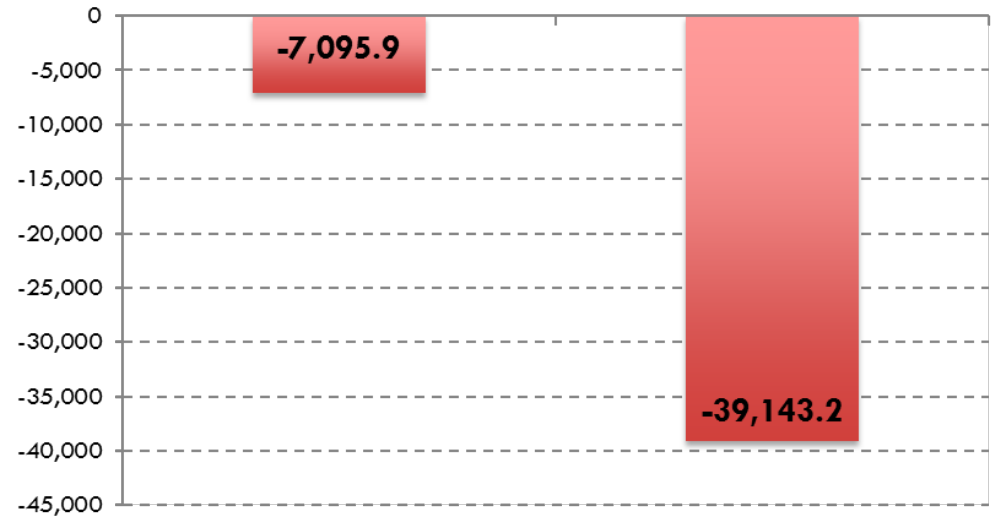
Ago16 – Ago15: **4.8%**

Exportaciones Automotrices:

Ago16 – Jul16: **15.6%**

Ago16 – Ago15: **1.5%**

Déficit del sector manufacturero. Enero - Agosto 2016
(Millones de dólares)



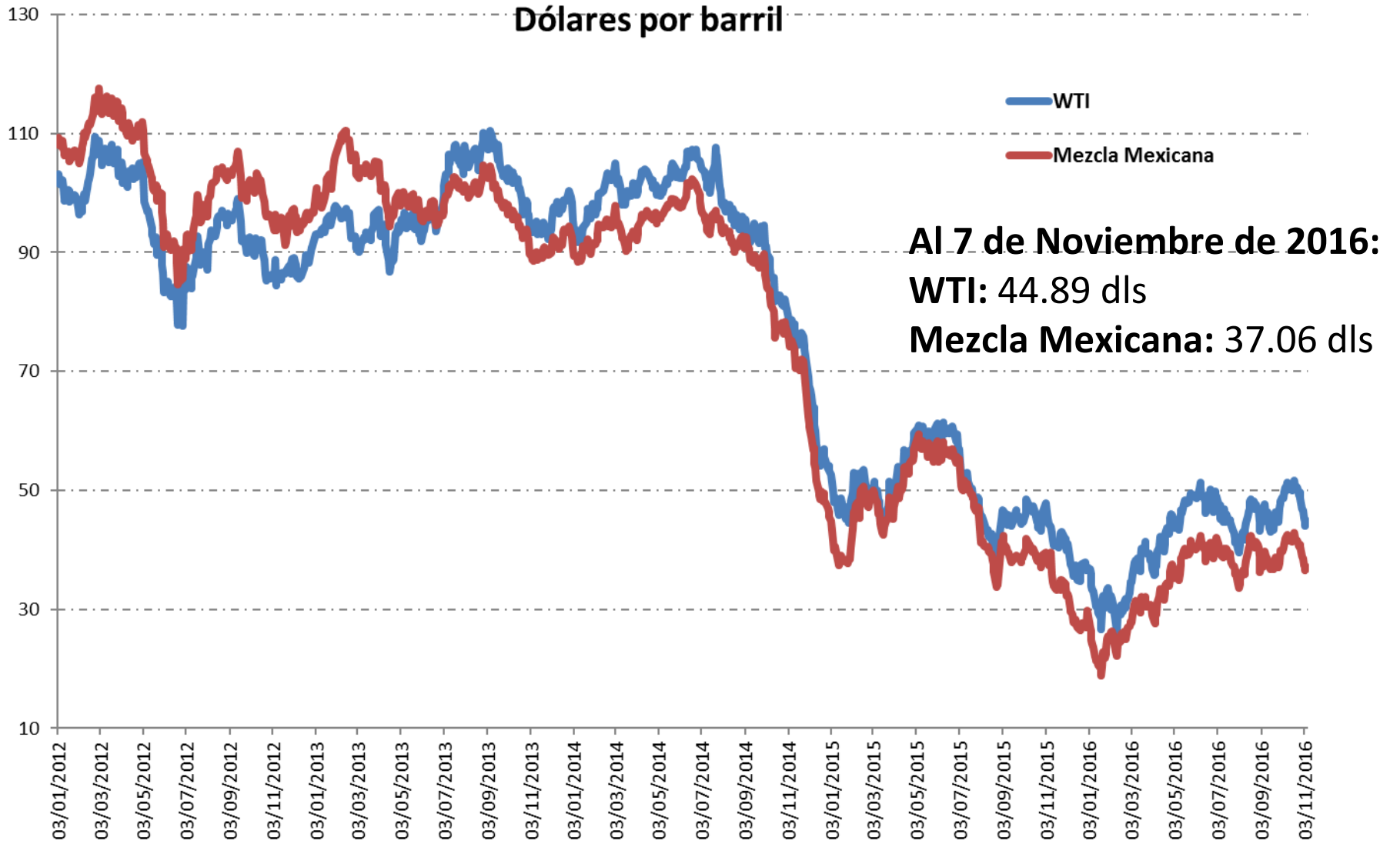
Déficit Manufacturero

Déficit Manufacturero Sin Sector Automotriz

Fuente: INEGI



Precios del petróleo

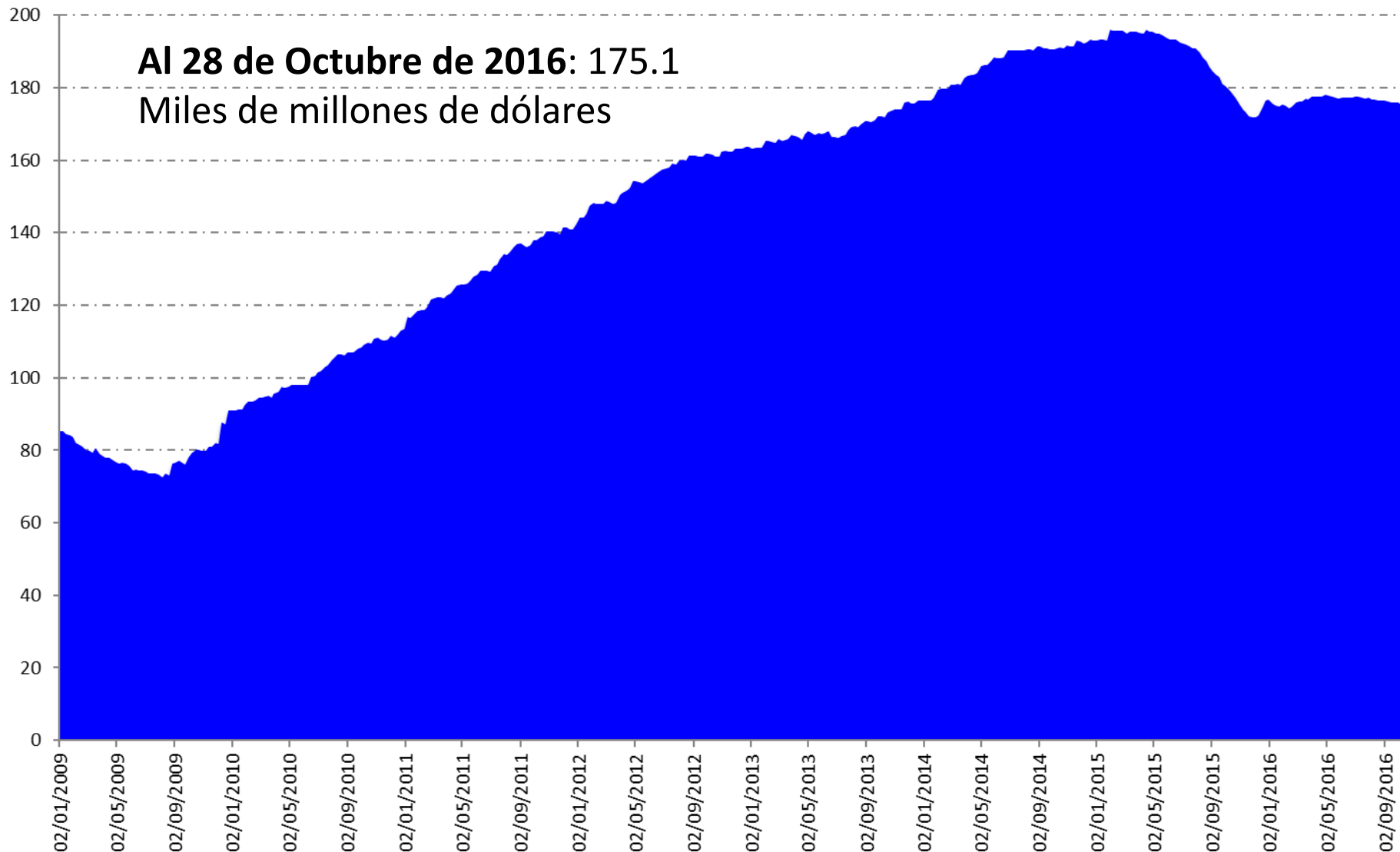


Fuente: Banxico. Servicio Geológico Mexicano



Saldo semanal de la reserva internacional neta

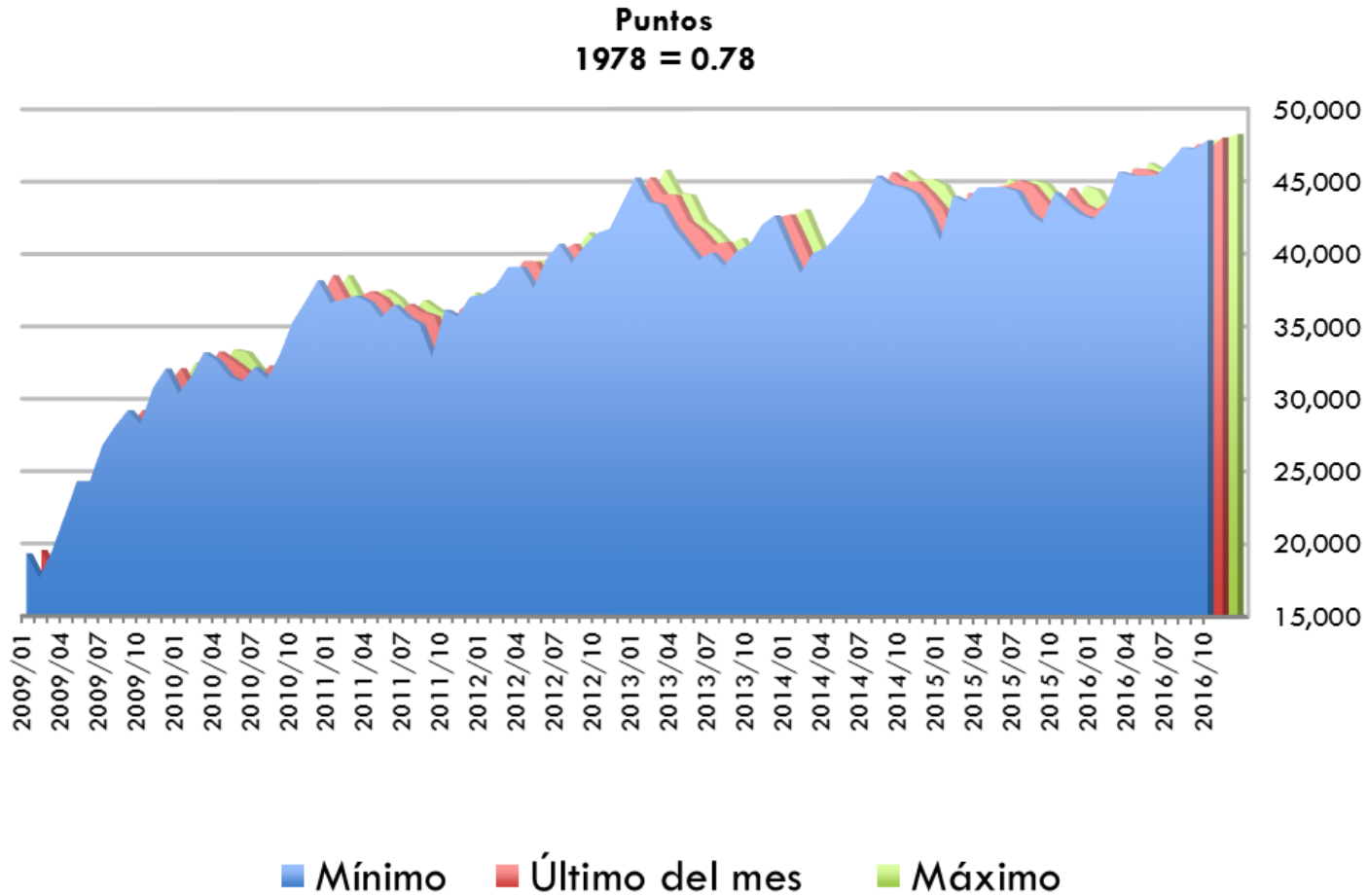
Miles de millones de dólares



Fuente: Banxico



Índice de precios y cotizaciones de la Bolsa Mexicana de Valores

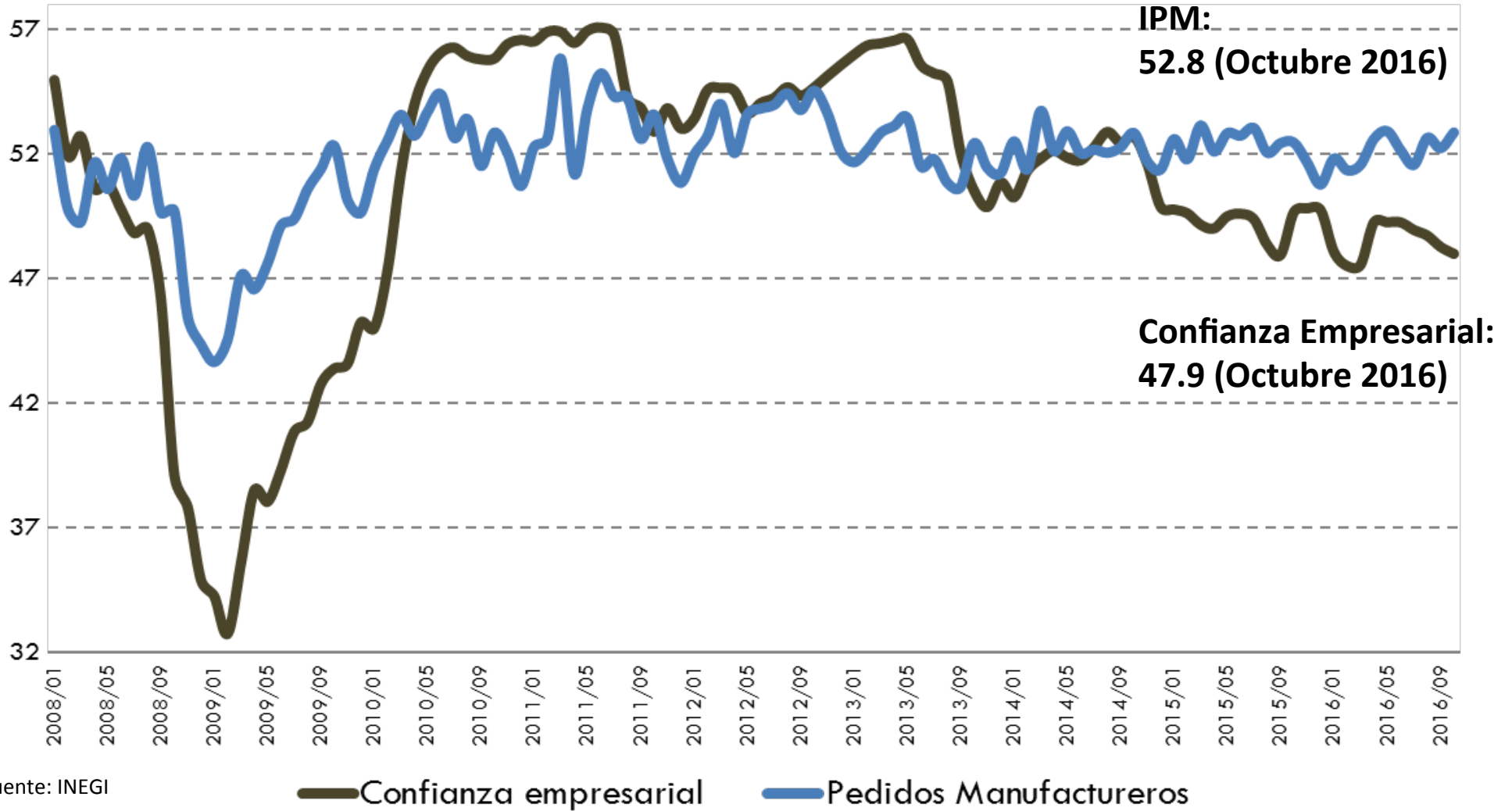


Fuente: INEGI. Octubre de 2016



Indicadores del productor manufacturero

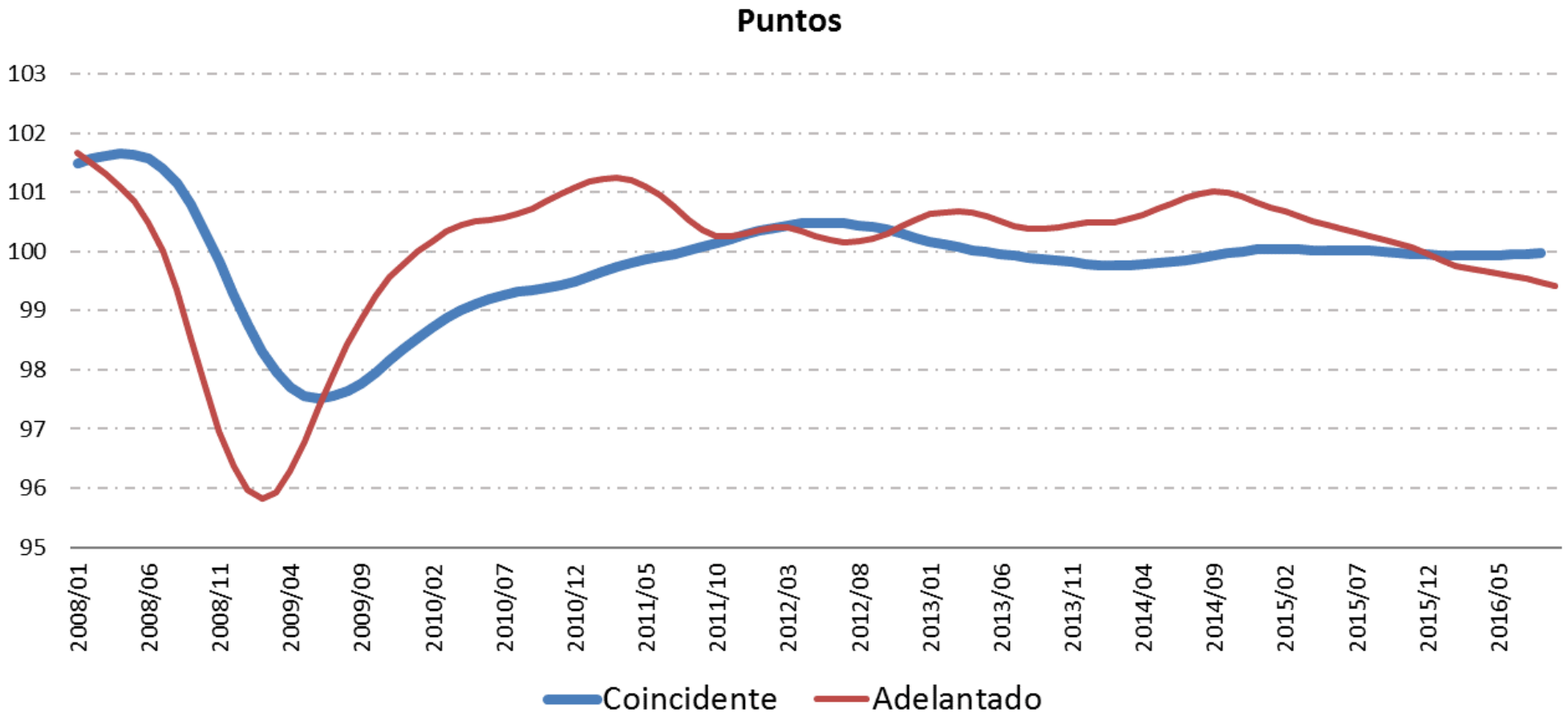
Puntos



Fuente: INEGI



Sistema de indicadores cíclicos



Fuente: INEGI.
Datos a Septiembre de 2016

El dato de indicador adelantado para Septiembre de 2016 registró una disminución de 79 puntos respecto al mismo mes de 2015.