



Asociación Mexicana de
Distribuidores de Automotores

Reporte de Mercado Interno Automotor

Enero 2016



Vehículos ligeros comercializados

En enero de 2015 y 2016

Segmento	Enero		Variación	
	2015	2016	Unidades	Porcentaje
Subcompactos	37,500	40,202	2,702	7.2%
Compactos	26,685	30,152	3,467	13.0%
De lujo	4,992	5,520	528	10.6%
Deportivos	844	956	112	13.3%
Usos múltiples	20,660	27,683	7,023	34.0%
Camiones ligeros	12,921	15,112	2,191	17.0%
Camiones pesados ¹	95	68	-27	-28.4%
Total	103,697	119,693	15,996	15.4%

¹Camiones pesados incluye: F450, F550.

En enero de 2016 se registra la primera tasa positiva del año.

Vehículos ligeros comercializados

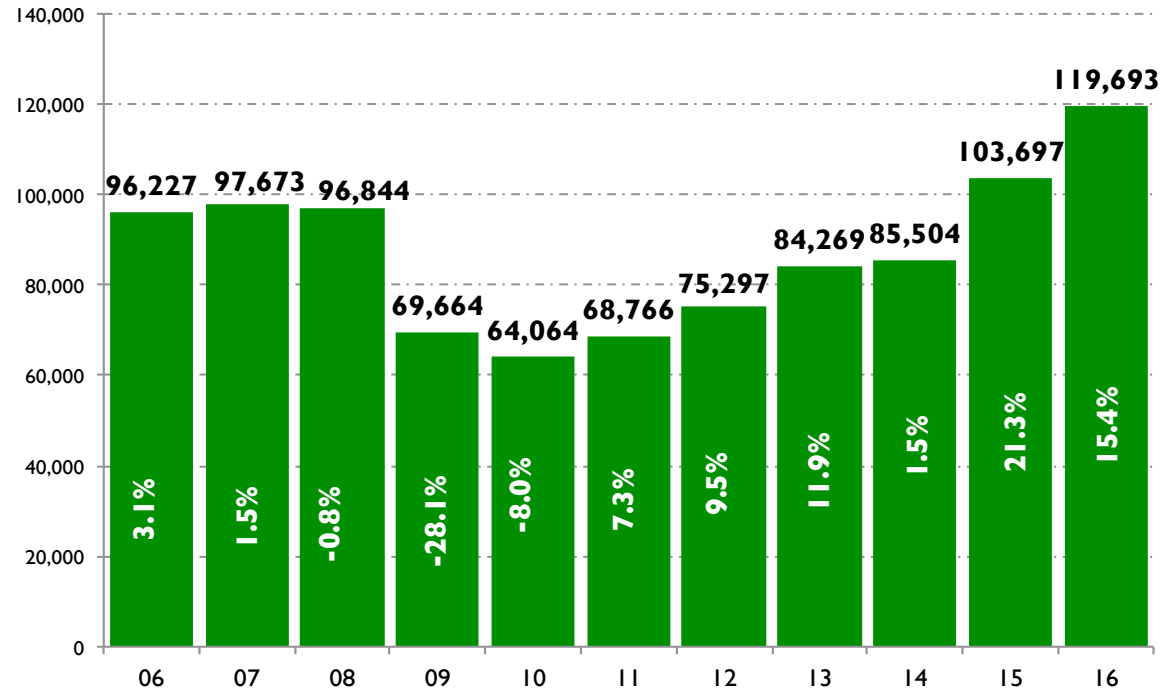
diciembre de 2015 - enero 2016

Ventas mensuales

Segmento	Unidades comercializadas		Variación	
	dic-15	ene-16	Unidades	Porcentaje
Subcompactos	54,101	40,202	-13,899	-25.7%
Compactos	37,970	30,152	-7,818	-20.6%
De lujo	7,137	5,520	-1,617	-22.7%
Deportivos	1,034	956	-78	-7.5%
Usos múltiples	36,459	27,683	-8,776	-24.1%
Camiones ligeros	23,837	15,112	-8,725	-36.6%
Camiones pesados ¹	125	68	-57	-45.6%
Total	160,663	119,693	-40,970	-25.5%

Comercialización de vehículos ligeros de 2006 a 2016

En los meses de enero



Fuente: Elaborado por AMDA.

Comercialización 2016 vs. 2014: 40.0%

Comercialización 2016 vs. 2013: 42.0%

Comercialización 2016 vs. 2012: 37.7%

Comercialización 2016 vs. 2011: 74.1%

Comercialización 2016 vs. 2010: 86.8%

Comercialización 2016 vs. 2009: 71.8%

Comercialización 2016 vs. 2008: 23.6%

Comercialización 2016 vs. 2007: 22.5%

Comercialización 2016 vs. 2006: 24.4%

Ventas acumuladas 12 meses

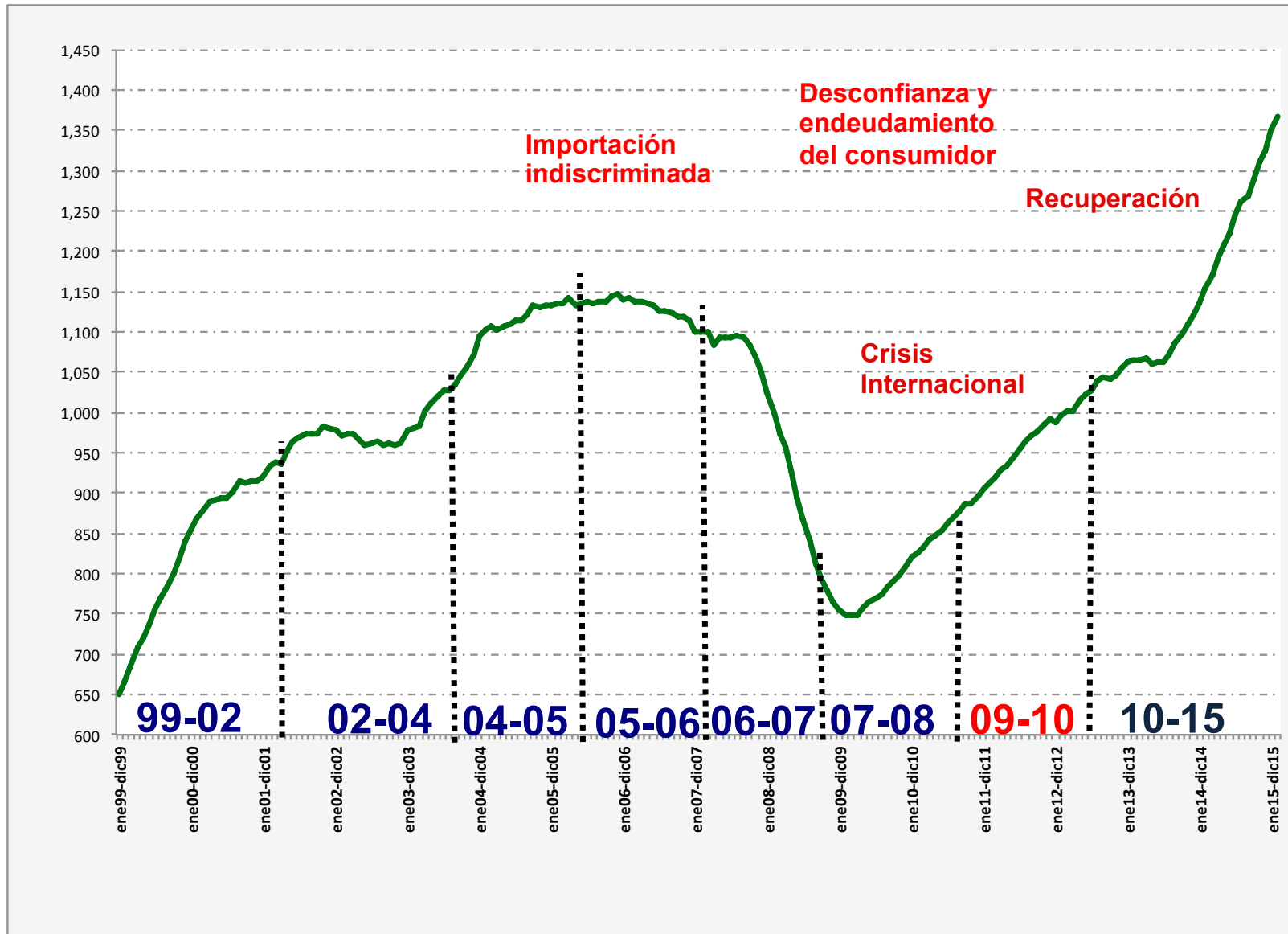
Periodo		Unidades	Var. % mes anterior
Nov 11	Oct 12	983,875	0.76%
Dic 11	Nov 12	992,594	0.89%
Ene 12	Dic 12	987,747	-0.49%
Feb 12	Ene 13	996,719	0.91%
Mar 12	Feb 13	1,002,209	0.55%
Abr 12	Mar 13	1,001,402	-0.08%
May 12	Abr 13	1,015,039	1.36%
Jun 12	May 13	1,022,290	0.71%
Jul 12	Jun 13	1,027,495	0.51%
Ago 12	Jul 13	1,037,764	1.00%
Sept 12	Ago 13	1,042,770	0.48%
Oct 12	Sept 13	1,041,161	-0.15%
Nov 12	Oct 13	1,046,251	0.49%
Dic 12	Nov 13	1,054,848	0.82%
Ene 13	Dic 13	1,063,363	0.81%
Feb 13	Ene 14	1,064,598	0.12%
Mar 13	Feb 14	1,064,343	-0.02%
Abr 13	Mar 14	1,067,258	0.27%
May 13	Abr 14	1,060,596	-0.62%
Jun 13	May 14	1,061,322	0.07%
Jul 13	Jun 14	1,061,736	0.04%
Ago 13	Jul 14	1,071,302	0.90%
Sep 13	Ago 14	1,086,851	1.45%
Oct 13	Sep 14	1,097,616	0.99%
Nov 13	Oct 14	1,110,278	1.15%
Dic 13	Nov 14	1,121,500	1.01%
Ene 14	Dic 14	1,135,409	1.24%
Feb 14	Ene 15	1,153,602	1.60%
Mar 14	Feb 15	1,171,222	1.53%
Abr 14	Mar 15	1,190,442	1.64%
May 14	Abr 15	1,208,373	1.51%
Jun 14	May 15	1,222,111	1.14%
Jul 14	Jun 15	1,244,874	1.86%
Ago 14	Jul 15	1,260,377	1.25%
Sep 14	Ago 15	1,268,534	0.65%
Oct 14	Sep 15	1,290,748	1.75%
Nov 14	Oct 15	1,309,692	1.47%
Dic 14	Nov 15	1,324,258	1.11%
Ene 15	Dic 15	1,351,648	2.07%
Feb 15	Ene 16	1,367,644	1.18%

Las ventas anualizadas fueron de un millón 367 mil 644 unidades a enero de 2016, es decir, la suma de los 12 meses de febrero de 2015 a enero de 2016. En esta ocasión se registra crecimiento de 18.6% superior al mismo lapso de 2014 cuando se cerró con un millón 153 mil 602 vehículos.

Por su parte, respecto al acumulado de 12 meses inmediato anterior (enero de 2015 a diciembre de 2015), las ventas aumentaron 1.18% con 15 mil 996 unidades más. Este indicador fue inferior en 0.88 puntos porcentuales respecto al período inmediato anterior.

Factores de impacto negativo en el consumidor (Serie anualizada de 1999 a 2016)

Miles de unidades

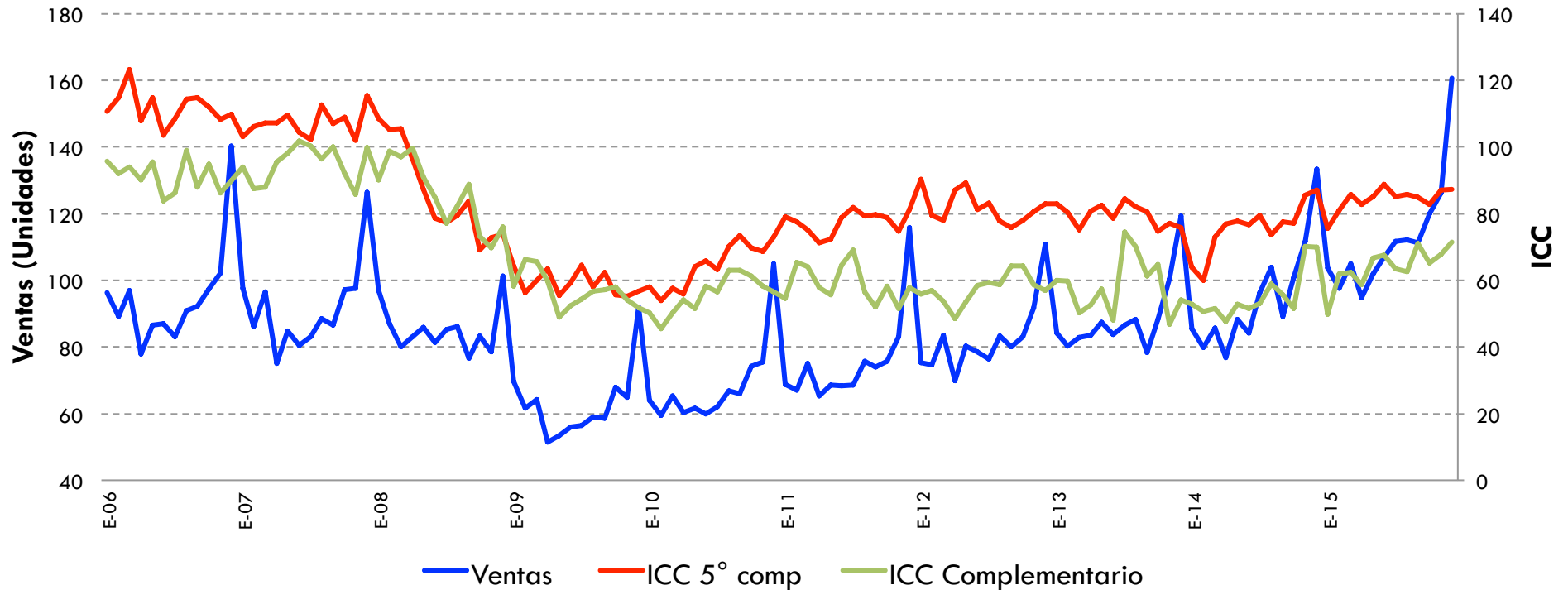




Confianza del Consumidor y Ventas

5to. Componente

Enero 2016



Fuente: Elaborado por AMDA con datos de INEGI.

ICC 5° Componente

- Variación % anual ene 2016- ene 2015: 0.33%
- Variación % mensual ene 2016 - dic 2015: 15.55%

ICC Complementario

- Variación % anual ene 2016- ene 2015: 38.4%
- Variación % mensual ene 2016 - dic 2015: -3.7%

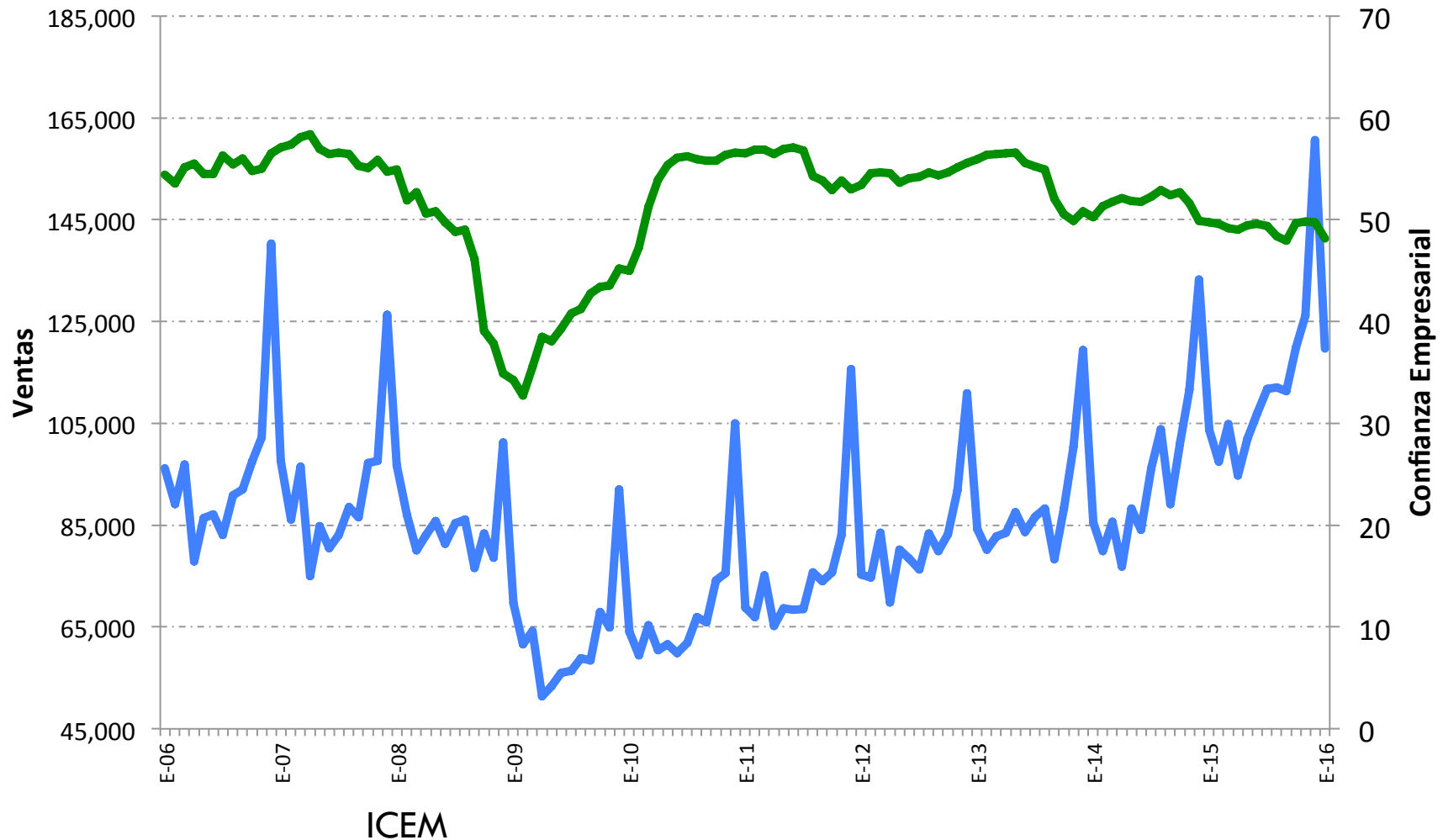
Comparando la situación económica actual con la de hace un año ¿cómo considera en el momento actual las posibilidades de que usted o alguno de los integrantes de este hogar realice compras tales como muebles, televisor, lavadora, otros aparatos electrodomésticos, etc.?

¿Algún miembro de este hogar o usted están planeando comprar un automóvil nuevo o usado en los proximos 2 años?



Indicador de Confianza Empresarial y Ventas

Enero 2016



- Variación % anual ene 2016- ene 2015: **-3.2%**

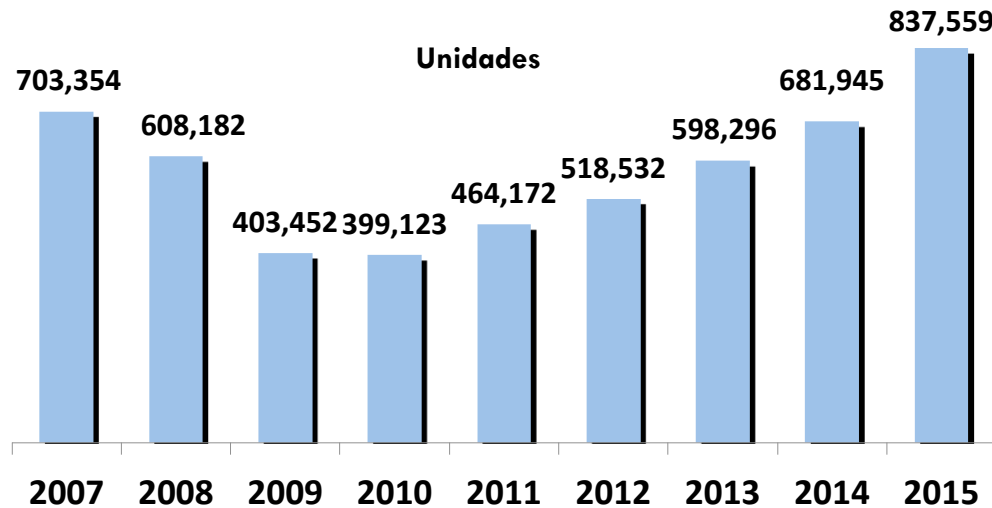
- Variación % mensual ene 2016 - dic 2015: **-3.2%**

Fuente: Elaborado por AMDA con datos de INEGI.
Nota: referido al sector manufacturero.

Asociación Mexicana de Distribuidores de Automotores



Financiamiento a la adquisición de vehículos

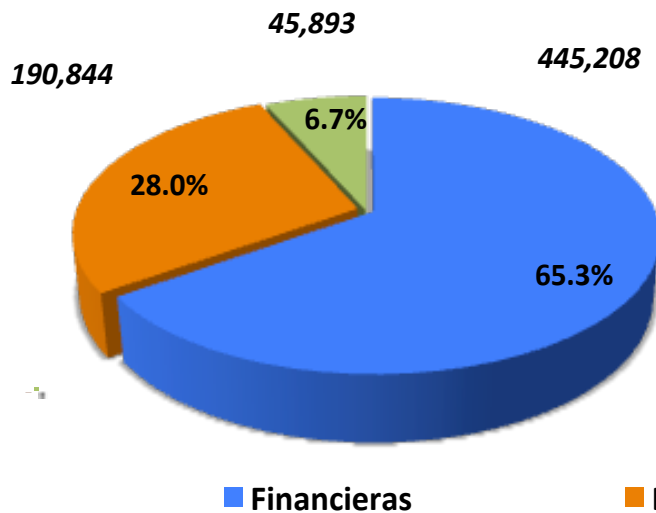


En el periodo enero-diciembre de 2015 se registraron 837 mil 559 colocaciones lo que representa un incremento de 22.8% con respecto a 2014, lo que equivale a **155 mil 614 unidades más**. Las cifras de este período están 19.1% por encima de las registradas en 2007.

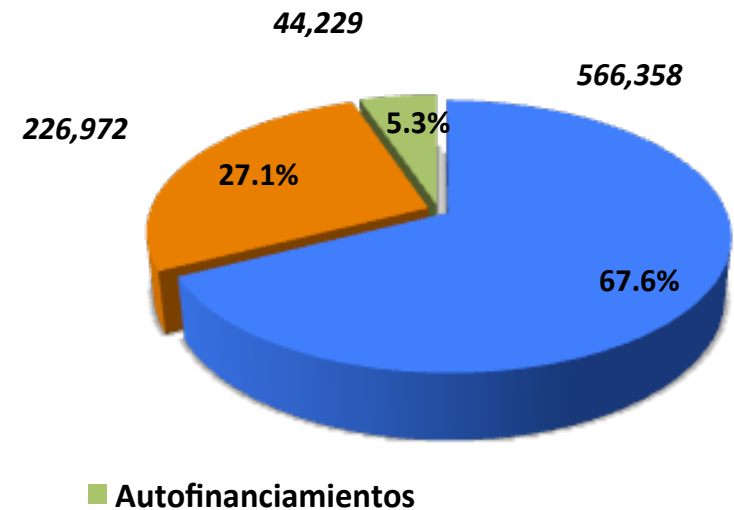
Del total de ventas en el periodo Ene-Dic 2015, 62% se financiaron.*

Participación en el total de unidades financiadas:

Enero-Diciembre de 2014



Enero-Diciembre de 2015

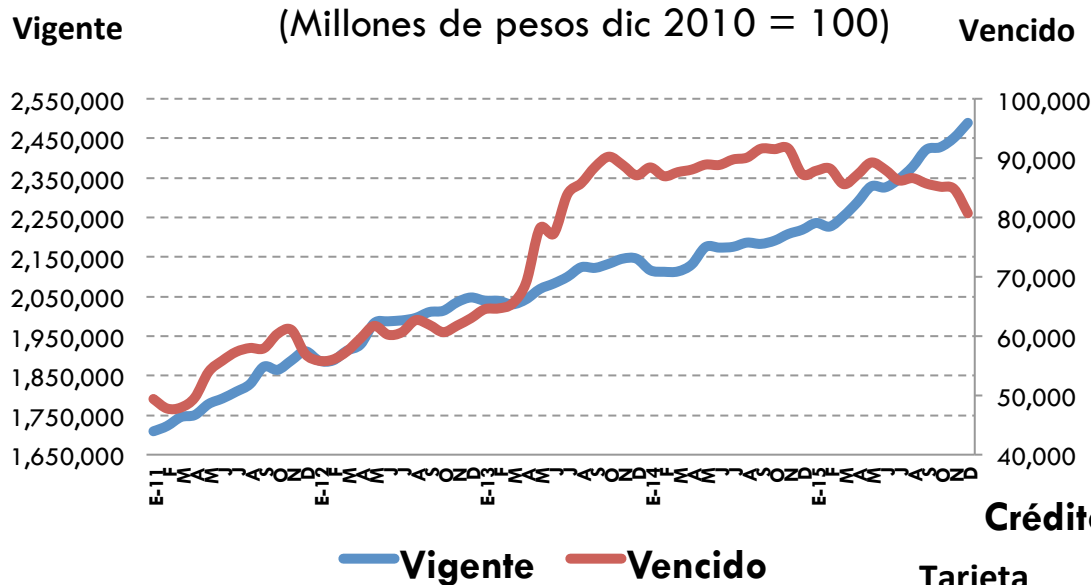


Fuente: AMDA con información de JATO Dynamics.
All rights reserved © JATO Dynamics 2015.



Crédito otorgado por la banca comercial

Crédito otorgado por la banca comercial al sector privado



Variación % anual (Dic15-Dic14):

Vigente → 12.2%

Vencido → -7.6%

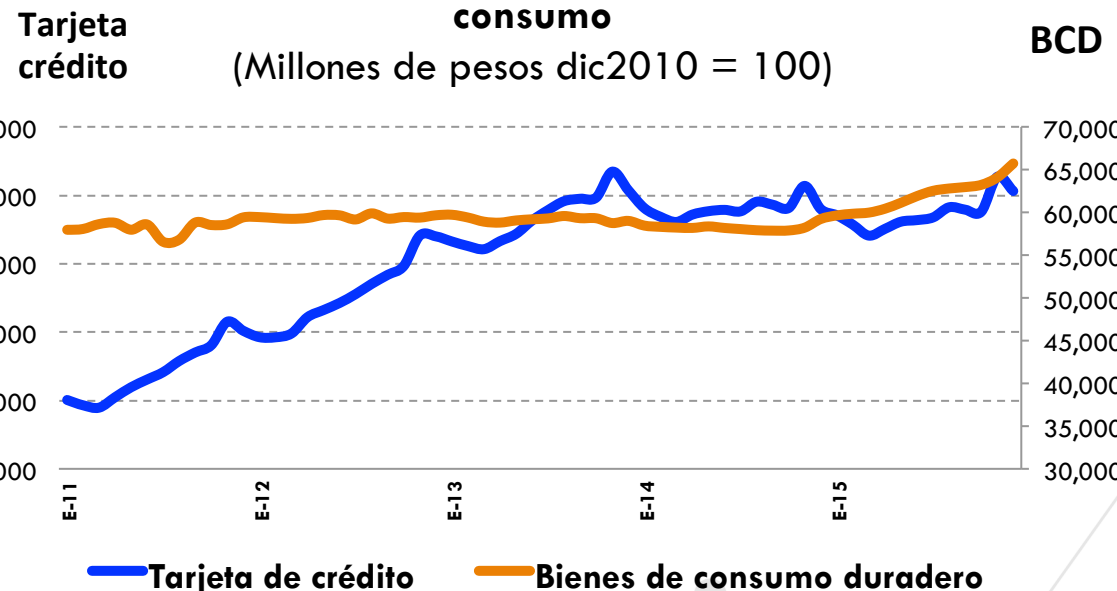
Variación % mensual (Dic15-Nov15):

Vigente → 1.5%

Vencido → -4.8%

Fuente: Elaborado por AMDA con datos de BANXICO.

Crédito vigente otorgado por la banca comercial al consumo



Variación % anual (Dic15-Dic14):

Tarjeta Crédito → 2.0%

Bienes Consumo Duradero → 10.9%

Variación % mensual (Dic15-Nov15):

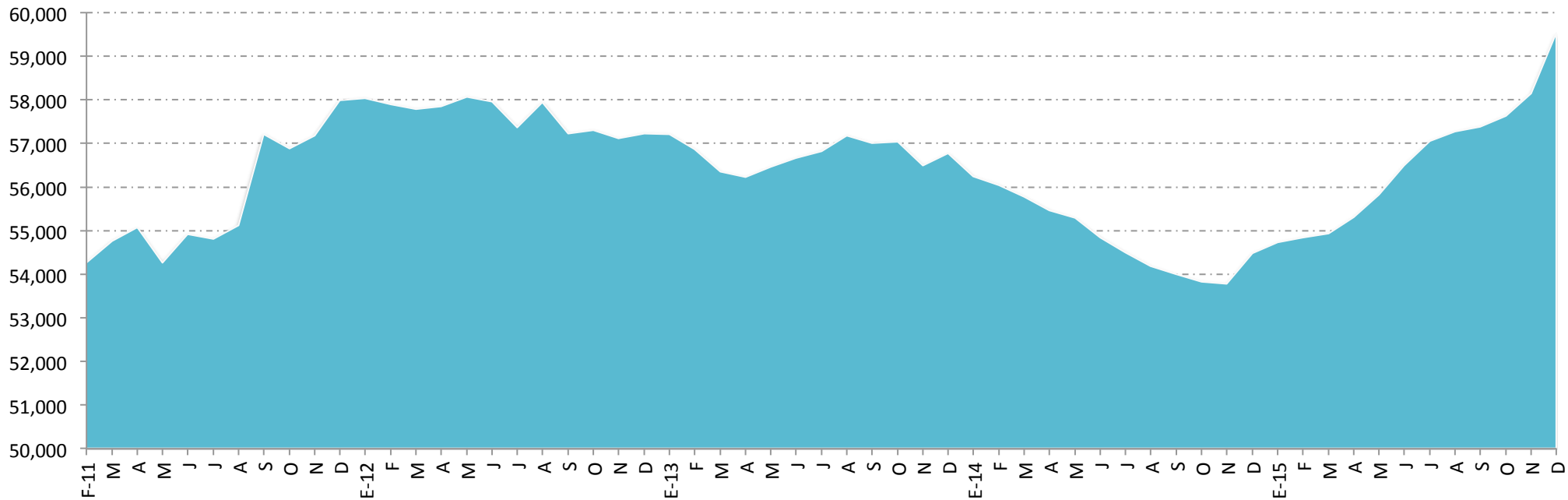
Tarjeta Crédito → -1.6%

Bienes Consumo Duradero → 2.6%



Crédito en Sector Automotriz

Crédito vigente otorgado por la banca comercial al consumo de bienes duraderos: Automotriz
(Millones de pesos dic 2010 = 100)



Fuente: Elaborado por AMDA con datos de BANXICO.

Cartera Automotriz Vigente (98.3% de cartera total)

- Variación % anual dic 2015 - dic 2014: **9.3%**
- Variación % mensual dic 2015 - nov 2015: **2.4%**

Cartera Automotriz Vencida (1.7% de cartera total)

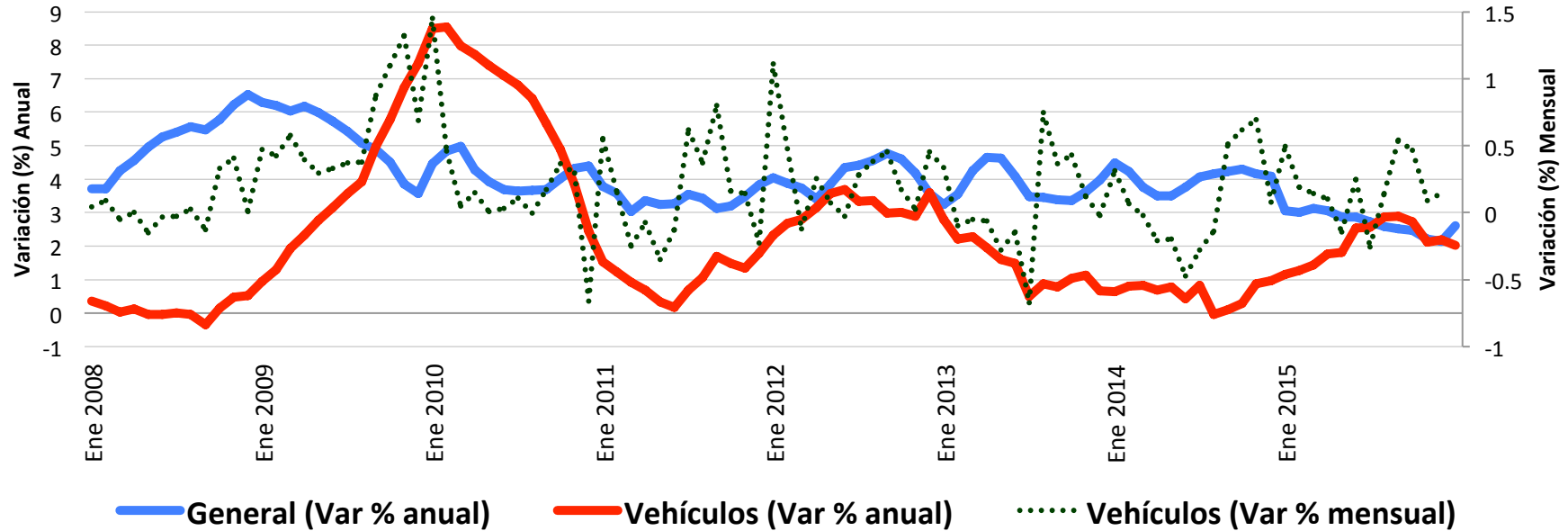
- Variación % anual dic 2015 - dic 2014: **-9.2%**
- Variación % mensual dic 2015 - nov 2015: **-1.3%**



Inflación en Sector Automotriz

Inflación General y de Vehículos

A Enero 2016



Fuente: Elaborado por AMDA con datos de INEGI.

La inflación general al mes de enero de 2016 se sitúa por encima de la inflación de vehículos, registrando ésta última en su variación anual un incremento en los precios. En cuanto a su variación mensual, la inflación de vehículos se situó por debajo de la inflación general.

Variación (%) Anual

2.61



INPC General

2.02



INPC Vehículos

Variación (%) Mensual

0.38



INPC General

0.33



INPC Vehículos

Vehículos usados importados (unidades)

	Diciembre				Acumulado Enero a Diciembre			
	2015	2014	Variación		2015	2014	Variación	
			Unidades	%			Unidades	%
Usados importados	18,182	22,063	-3,881	-17.6%	179,577	455,372	-275,795	-60.6%

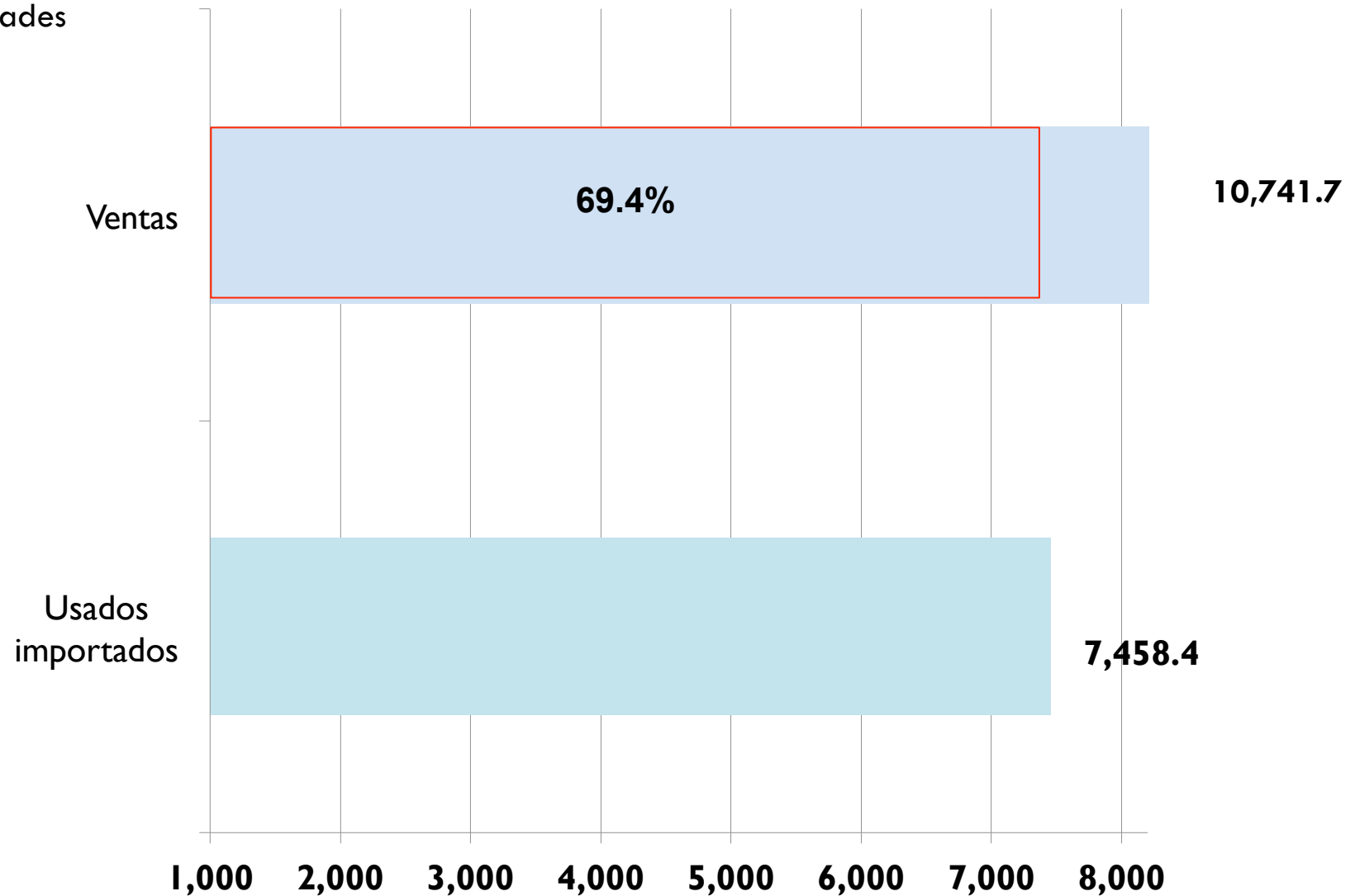
	2005	2006	2007	2008	2009	2010	2011	2012	2013	2014	2015
Mercado interno enero-diciembre	1,131,768	1,139,718	1,099,866	1,025,520	754,918	820,406	905,886	987,747	1,063,363	1,135,409	1,351,648
Usados importados enero-diciembre	776,077	1,575,150	1,291,845	1,031,048	272,909	470,483	596,889	458,114	644,209	455,372	179,577
% de usados importados en mercado interno	68.6%	138.2%	117.5%	100.5%	36.2%	57.3%	65.9%	46.4%	60.6%	40.1%	13.3%

Fuente: Administración General de Aduanas. SHCP.

Al mes de diciembre de 2015, la importación de autos usados fue de 179 mil 577 unidades, lo que equivale al 13.3% del total de ventas de vehículos nuevos. En el mes de diciembre 2015, la importación disminuyó 17.6% respecto a similar mes de 2014, lo que representó 3 mil 881 unidades menos.

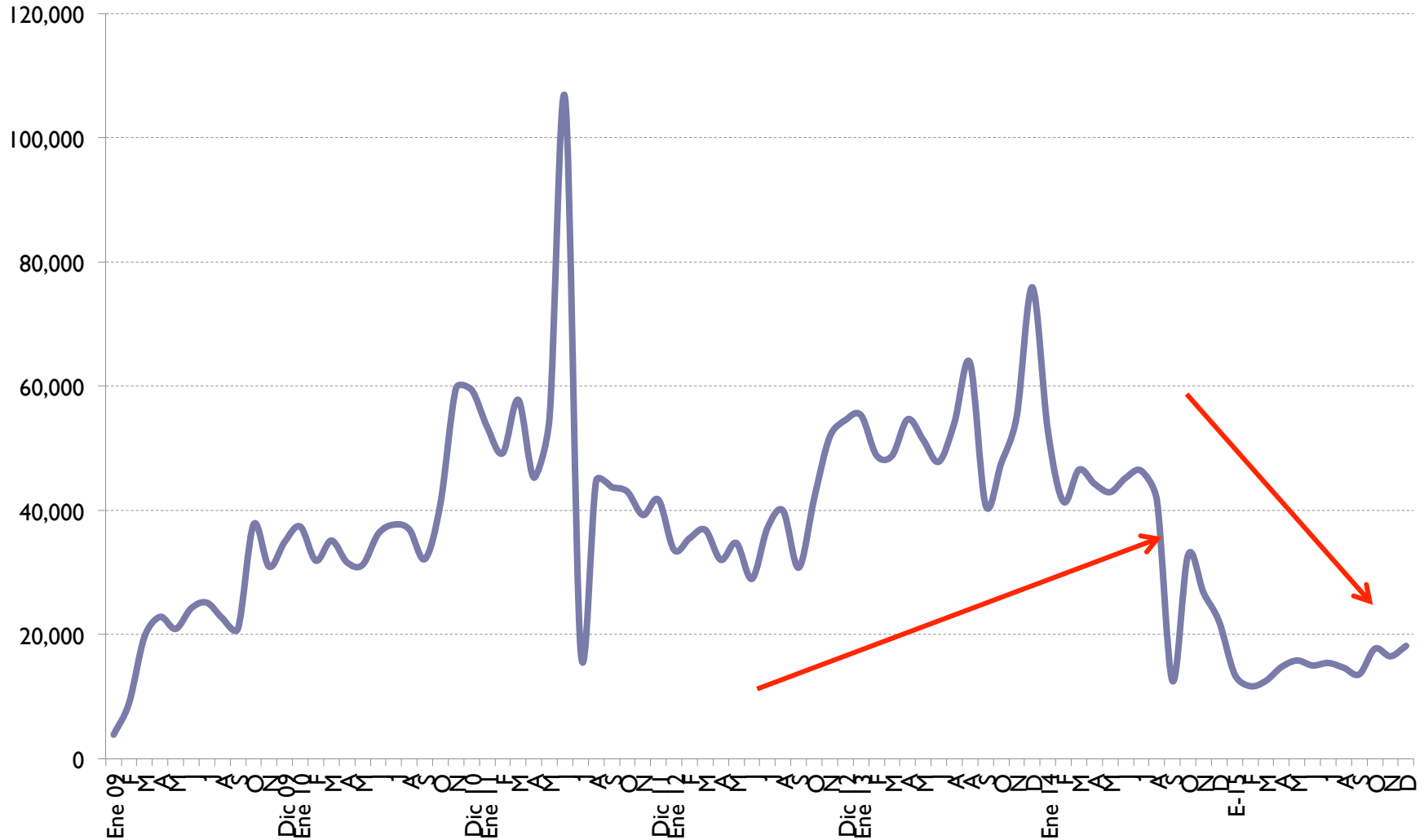
Usados importados vs. comercialización de unidades nuevas de octubre de 2005 a diciembre de 2015

Miles de unidades



Fuente: Administración General de Aduanas. SHCP.

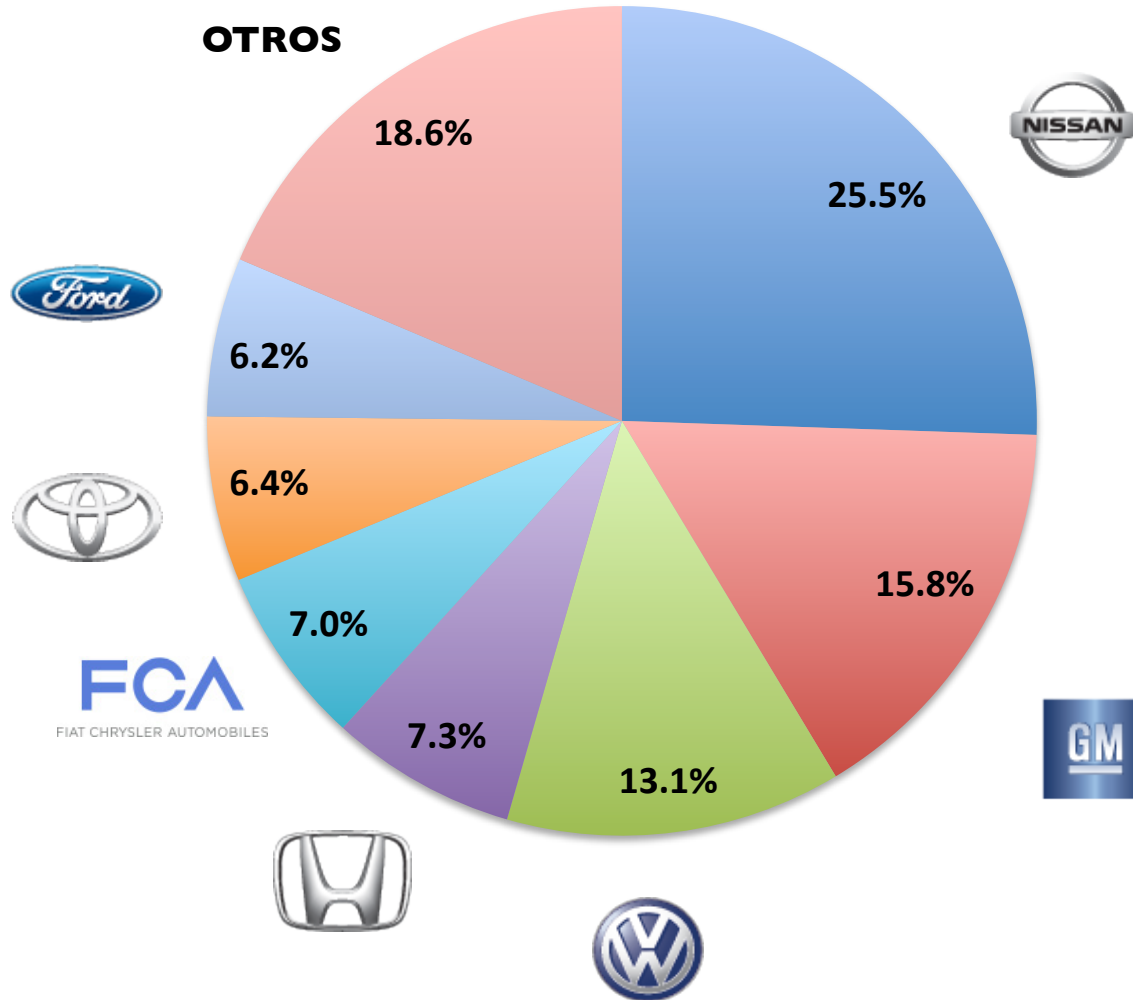
Volumen mensual de unidades importadas 2009 a 2015



Fuente: Administración General de Aduanas. SHCP.

Ranking de marcas enero de 2016

Participación de las marcas con mayor volumen



Estas siete marcas comercializan el 81.4% del total de vehículos en México.

Comercialización por marcas de enero de 2015 y 2016 (unidades)

MARCA	ENE 2015 ¹	% DEL TOTAL	ENE 2016 ¹	% DEL TOTAL	Diferencia en Participación	VARIACIÓN	
						ABSOLUTA	RELATIVA
NISSAN	27,372	26.4%	30,568	25.5%	-0.9%	3,196	11.7%
GENERAL MOTORS	18,597	17.9%	18,963	15.8%	-2.1%	366	2.0%
VOLKSWAGEN	14,622	14.1%	15,664	13.1%	-1.0%	1,042	7.1%
HONDA	6,188	6.0%	8,706	7.3%	1.3%	2,518	40.7%
FCA MÉXICO	8,129	7.8%	8,375	7.0%	-0.8%	246	3.0%
TOYOTA	6,050	5.8%	7,701	6.4%	0.6%	1,651	27.3%
FORD MOTOR	7,066	6.8%	7,416	6.2%	-0.6%	350	5.0%
MAZDA	4,065	3.9%	5,850	4.9%	1.0%	1,785	43.9%
KIA	0	0.0%	3,110	2.6%	2.6%	3,110	-
HYUNDAI	1,522	1.5%	2,462	2.1%	0.6%	940	61.8%
SEAT	2,306	2.2%	2,318	1.9%	-0.3%	12	0.5%
RENAULT	2,185	2.1%	2,095	1.8%	-0.4%	-90	-4.1%
SUZUKI	1,018	1.0%	1,201	1.0%	0.0%	183	18.0%
AUDI	1,073	1.0%	1,178	1.0%	-0.1%	105	9.8%
BMW	866	0.8%	1,010	0.8%	0.0%	144	16.6%
MERCEDES BENZ*	738	0.7%	903	0.8%	0.0%	165	22.4%
PEUGEOT	486	0.5%	685	0.6%	0.1%	199	40.9%
MINI	400	0.4%	420	0.4%	0.0%	20	5.0%
ACURA	204	0.2%	205	0.2%	0.0%	1	0.5%
LINCOLN	146	0.1%	193	0.2%	0.0%	47	32.2%
SUBARU	125	0.1%	161	0.1%	0.0%	36	28.8%
INFINITI	136	0.1%	159	0.1%	0.0%	23	16.9%
PORSCHE	86	0.1%	109	0.1%	0.0%	23	26.7%
LAND ROVER	92	0.1%	97	0.1%	0.0%	5	5.4%
VOLVO	90	0.1%	73	0.1%	0.0%	-17	-18.9%
ISUZU	38	0.0%	55	0.0%	0.0%	17	44.7%
JAGUAR	12	0.0%	16	0.0%	0.0%	4	33.3%
SMART	85	0.1%	0	0.0%	-0.1%	-85	-100.0%
BENTLEY**	n.d.	-	n.d	-	-	-	-
TOTAL	103,697	100.0%	119,693	100.0%	-	15,996	15.4%

Fuente: Elaborado por AMDA. Con información de AMIA

¹Incluye camiones pesados.

* Mercedes Benz no proporciona información de camiones ligeros, a partir de noviembre de 2012.

** Bentley no comparte información, a partir de febrero 2014. Reportó una unidad durante enero 2014.

Comercialización mensual de vehículos ligeros 2005 a 2016

Comercialización de vehículos ligeros													
Año	Unidades												Total anual
	Ene	Feb	Mar	Abr	May	Jun	Jul	Ago	Sep	Oct	Nov	Dic	
2005	93,299	89,444	89,483	86,426	83,962	84,897	85,000	90,626	91,078	89,999	100,755	146,799	1,131,768
	7.1%	5.5%	-5.2%	7.7%	1.8%	5.0%	0.6%	9.4%	12.1%	-1.5%	1.4%	0.1%	3.3%
2006	96,227	89,079	96,871	77,877	86,459	87,083	83,067	90,936	92,077	97,468	102,200	140,374	1,139,718
	3.1%	-0.4%	8.3%	-9.9%	3.0%	2.6%	-2.3%	0.3%	1.1%	8.3%	1.4%	-4.4%	0.7%
2007	97,673	86,058	96,484	75,020	84,752	80,460	83,102	88,572	86,545	97,180	97,670	126,350	1,099,866
	1.5%	-3.4%	-0.4%	-3.7%	-2.0%	-7.6%	0.0%	-2.6%	-6.0%	-0.3%	-4.4%	-10.0%	-3.5%
2008	96,844	86,995	80,118	83,103	85,823	81,421	85,324	86,119	76,617	83,306	78,553	101,297	1,025,520
	-0.8%	1.1%	-17.0%	10.8%	1.3%	1.2%	2.7%	-2.8%	-11.5%	-14.3%	-19.6%	-19.8%	-6.8%
2009	69,664	61,578	64,242	51,394	53,438	55,973	56,443	58,926	58,505	67,881	64,913	91,961	754,918
	-28.1%	-29.2%	-19.8%	-38.2%	-37.7%	-31.3%	-33.8%	-31.6%	-23.6%	-18.5%	-17.4%	-9.2%	-26.4%
2010	64,064	59,516	65,414	60,432	61,632	59,909	61,959	66,931	65,932	74,094	75,582	104,941	820,406
	-8.0%	-3.3%	1.8%	17.6%	15.3%	7.0%	9.8%	13.6%	12.7%	9.2%	16.4%	14.1%	8.7%
2011	68,766	66,990	75,125	65,246	68,634	68,365	68,533	75,680	73,997	75,747	83,107	115,696	905,886
	7.3%	12.6%	14.8%	8.0%	11.4%	14.1%	10.6%	13.1%	12.2%	2.2%	10.0%	10.2%	10.4%
2012	75,297	74,703	83,574	69,890	80,267	78,508	76,376	83,326	79,960	83,171	91,826	110,849	987,747
	9.5%	11.5%	11.2%	7.1%	16.9%	14.8%	11.4%	10.1%	8.1%	9.8%	10.5%	-4.2%	9.0%
2013	84,269	80,193	82,767	83,527	87,518	83,713	86,645	88,332	78,351	88,261	100,423	119,364	1,063,363
	11.9%	7.3%	-1.0%	19.5%	9.0%	6.6%	13.4%	6.0%	-2.0%	6.1%	9.4%	7.7%	7.7%
2014	85,504	79,938	85,682	76,865	88,244	84,127	96,211	103,881	89,116	100,923	111,645	133,273	1,135,409
	1.5%	-0.3%	3.5%	-8.0%	0.8%	0.5%	11.0%	17.6%	13.7%	14.3%	11.2%	11.7%	6.8%
2015	103,697	97,558	104,902	94,796	101,982	106,890	111,714	112,038	111,330	119,867	126,211	160,663	1,351,648
	21.3%	22.0%	22.4%	23.3%	15.6%	27.1%	16.1%	7.9%	24.9%	18.8%	13.0%	20.6%	19.0%
2016	119,693												119,693
	15.4%												

Vehículos comercializados enero de 2000 a 2016 (unidades)

Segmento	Enero																
	2000	2001	2002	2003	2004	2005	2006	2007	2008	2009	2010	2011	2012	2013	2014	2015	2016
Subcompactos	21,840	27,371	38,543	37,968	39,577	40,168	37,035	31,293	28,758	21,096	17,876	21,155	25,328	25,675	27,696	37,500	40,202
Compactos	18,329	25,590	26,617	20,500	18,787	18,672	18,733	23,928	22,595	16,172	17,844	21,168	19,660	25,424	23,068	26,685	30,152
De lujo	3,113	4,143	3,887	3,909	3,424	3,271	3,822	4,300	4,539	2,675	2,457	2,515	4,568	4,956	4,639	4,992	5,520
Deportivos	575	617	843	766	560	552	772	787	604	496	526	599	386	548	502	844	956
Uso múltiple	7,075	8,644	10,224	10,407	12,922	16,468	19,218	19,456	21,268	14,394	12,705	13,599	14,818	16,873	18,200	20,660	27,683
Camiones ligeros	11,791	11,052	11,422	11,038	11,437	13,342	15,993	17,324	18,662	14,591	12,519	9,635	10,351	10,621	11,285	12,921	15,112
Camiones pesados ¹	339	404	367	489	413	826	654	585	418	240	137	95	186	172	114	95	68
Total	63,062	77,821	91,903	85,077	87,120	93,299	96,227	97,673	96,844	69,664	64,064	68,766	75,297	84,269	85,504	103,697	119,693

¹ Camiones ligeros incluye: F450 yF550 .

Ventas por segmento enero de 2016

Subcompactos

Modelo	Marca	Unidades	% del Segmento
Aveo	GM	4,967	12%
Tsuru	Nissan	4,842	12%
Vento	VW	4,320	11%
March	Nissan	4,064	10%
Spark	GM	2,735	7%
Resto segmento		19,274	48%
Total		40,202	100%

De lujo

Modelo	Marca	Unidades	% del Segmento
Accord	Honda	576	10%
Passat	VW	406	7%
Altima	Nissan	342	6%
Camry	Toyota	195	4%
Charger	Dodge	104	2%
Resto segmento		3,897	71%
Total		5,520	100%

Usos múltiples

Modelo	Marca	Unidades	% del Segmento
Xtrail	Nissan	2,498	9%
CR-V-	Honda	2,281	8%
Trax	GM	1,998	7%
Sportage	KIA	1,724	6%
HR-V	Honda	1,617	6%
Resto segmento		17,565	63%
Total		27,683	100%

Compactos

Modelo	Marca	Unidades	% del Segmento
Versa	Nissan	6,687	22%
Nuevo Jetta	VW	4,068	13%
Sentra 2.0	Nissan	2,996	10%
Tiida Sedán	Nissan	1,951	6%
Mazda 3 Sedan	Mazda	1,844	6%
Resto segmento		12,606	42%
Total		30,152	100%

Deportivos

Modelo	Marca	Unidades	% del Segmento
Mustang	Ford	287	30%
León	Seat	174	18%
Camaro	GM	123	13%
León SC 2P	Seat	93	10%
MX-5	Mazda	74	8%
Resto segmento		205	21%
Total		956	100%

Camiones ligeros

Modelo	Marca	Unidades	% del Segmento
Chasis Largo	Nissan	2,747	18%
Hilux	Toyota	1,061	7%
Ram 700	Dodge	936	6%
Ranger Crew Cab	Ford	887	6%
Estacas Largo	Nissan	784	5%
Resto segmento		8,697	58%
Total		15,112	100%

Los diez modelos más vendidos

Posición	Modelo	Marca	Segmento	Unidades	% del Mercado	Variación 2015 vs. 2014	
						Unidades	%
1	VERSA	Nissan	Compactos	6,687	5.6%	1,431	27.2%
2	AVEO	GM	Subcompactos	4,967	4.1%	-1,283	-20.5%
3	TSURU	Nissan	Subcompactos	4,842	4.0%	576	13.5%
4	VENTO	VW	Subcompactos	4,320	3.6%	-446	-9.4%
5	NUEVO JETTA	VW	Compactos	4,068	3.4%	1,802	79.5%
6	MARCH	Nissan	Subcompactos	4,064	3.4%	280	7.4%
7	SENTRA 2.0	Nissan	Compactos	2,996	2.5%	333	12.5%
8	CHASIS LARGO	Nissan	Camiones Ligeros	2,747	2.3%	563	25.8%
9	SPARK	GM	Subcompactos	2,735	2.3%	-1,005	-26.9%
10	SONIC	GM	Subcompactos	2,645	2.2%	2,040	337.2%

Fuente: Elaborado por AMDA con información de AMIA

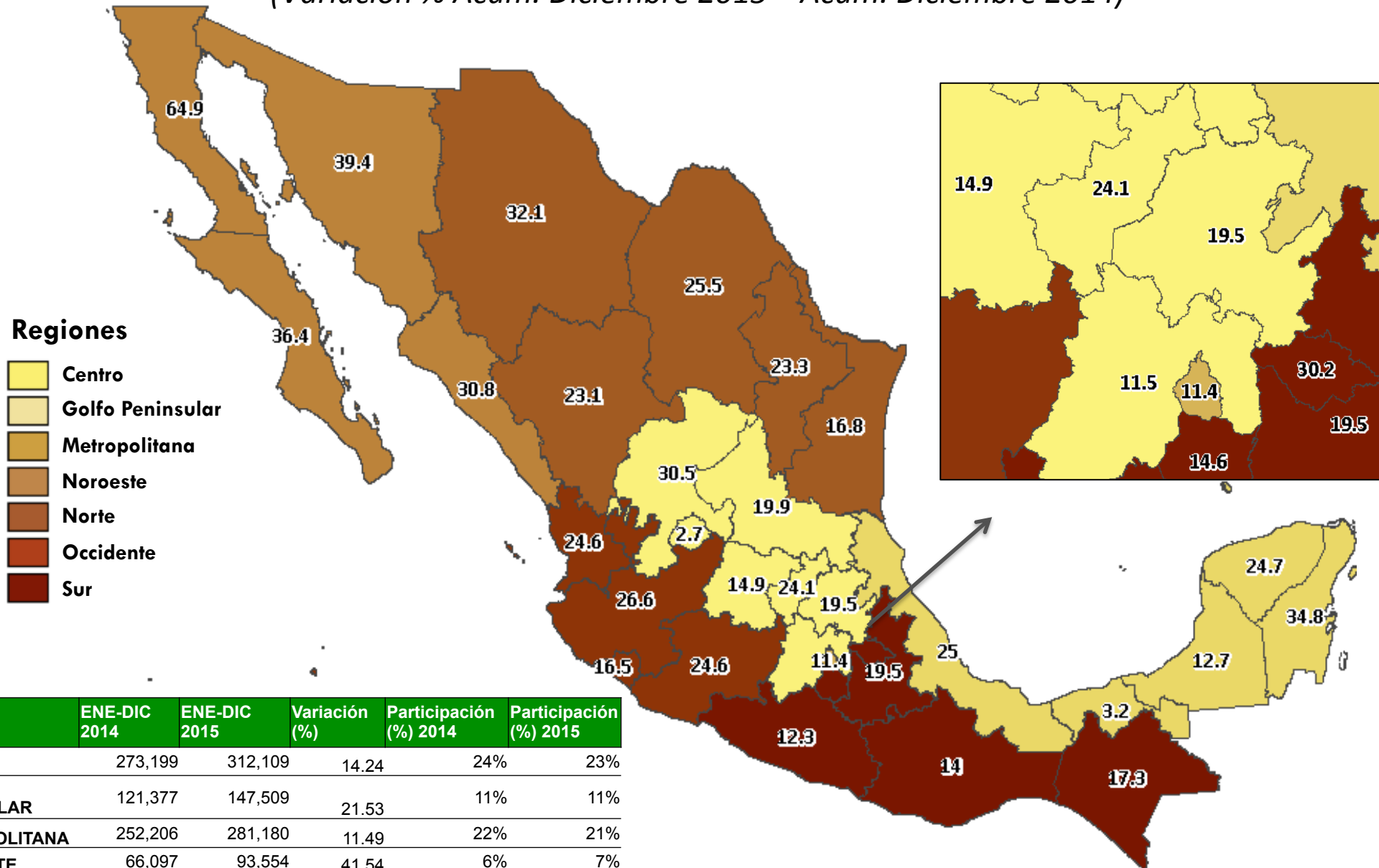
Los diez modelos de mayor venta en el mercado mexicano durante enero de 2016 acumularon 40 mil 071 unidades, lo que significa una cobertura del 33.5% del total de vehículos ligeros comercializados en el lapso de referencia.

Nissan coloca en esta ocasión cinco de los 10 modelos más vendidos en el país, General Motors tres y VW dos.



Comercialización por región

(Variación % Acum. Diciembre 2015 – Acum. Diciembre 2014)



	ENE-DIC 2014	ENE-DIC 2015	Variación (%)	Participación (%) 2014	Participación (%) 2015
CENTRO	273,199	312,109	14.24	24%	23%
GOLFO PENINSULAR	121,377	147,509	21.53	11%	11%
METROPOLITANA	252,206	281,180	11.49	22%	21%
NOROESTE	66,097	93,554	41.54	6%	7%
NORTE	173,111	214,611	23.97	15%	16%
OCCIDENTE	119,515	150,039	25.54	11%	11%
SUR	129,904	152,646	17.51	11%	11%
TOTAL	1,135,409	1,351,648	19.04	100%	100%

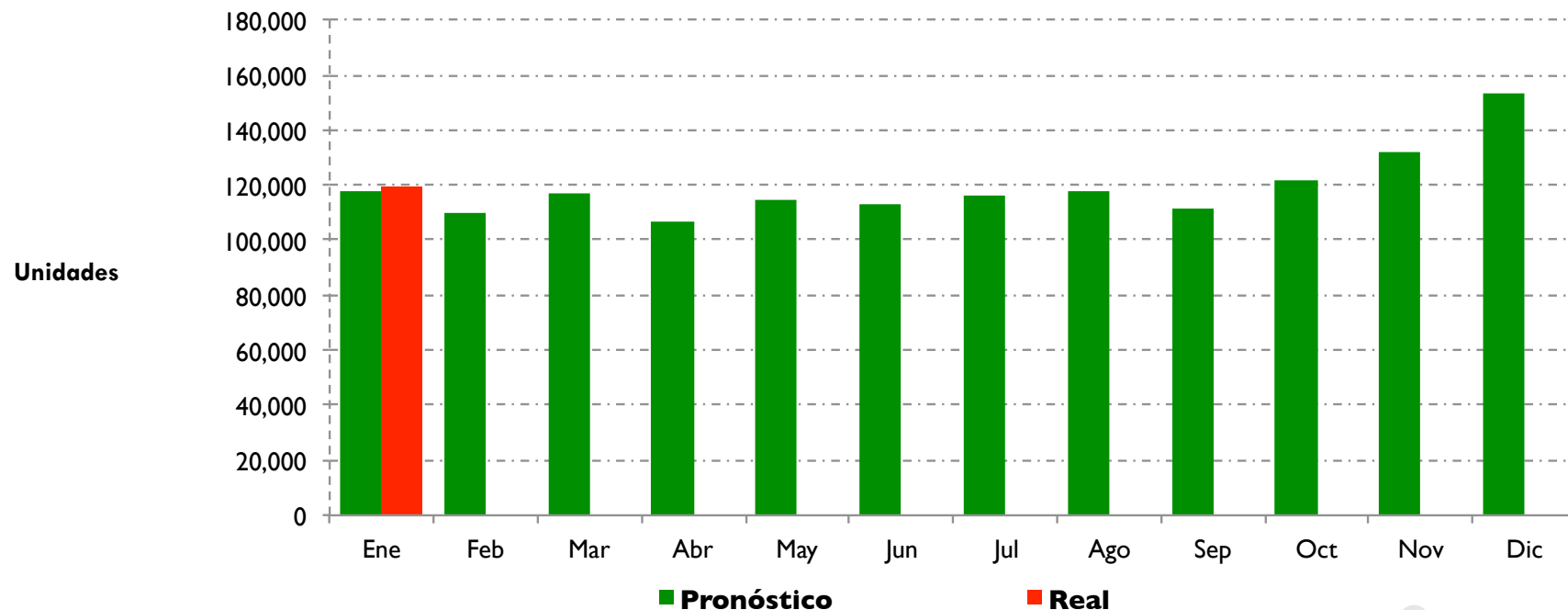
Fuente: AMDA con información de Urban Science.
Regionalización utilizada conforme a IRAES. Banamex

Pronóstico mensual de vehículos ligeros

El volumen de unidades comercializadas en enero 2016 fue de 119 mil 693, situándose lo estimado por AMDA para este lapso un 1.7% por debajo de la cifra real.

Estimado cierre 2016: 1,432,163 unidades → 6% Vs 2015

	Enero	Variación %	Pronóstico para febrero 2016
Pronóstico	117,685		
Real	119,693	-1.7%	109 mil 903

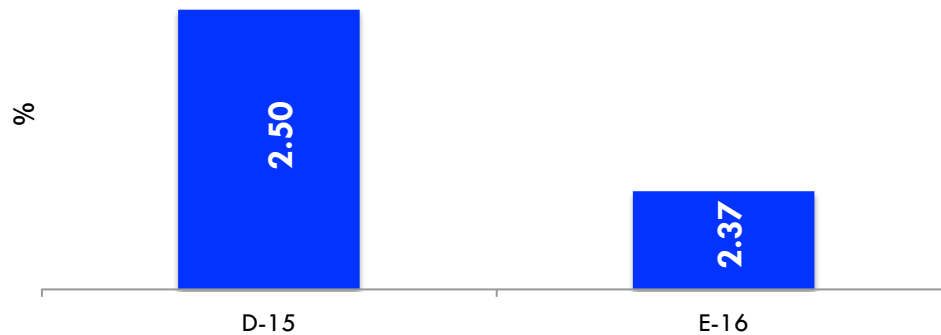


Fuente: Elaborado por AMDA



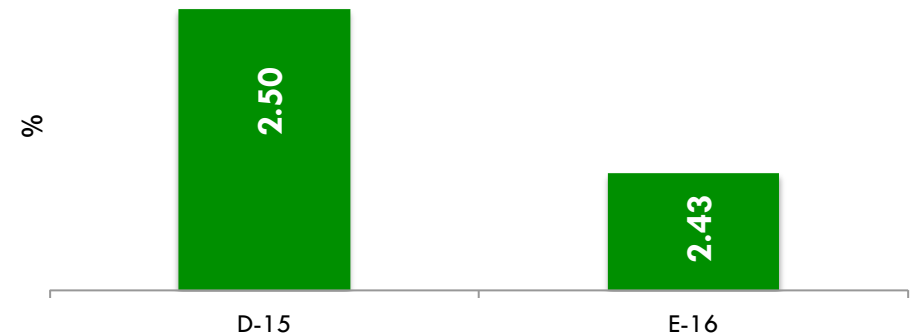
Estados Unidos: Proyecciones de Producto Interno Bruto

Pronóstico de la Variación del PIB de Estados Unidos para 2016 (Media)



La expectativa de enero para el crecimiento del PIB estadounidense en 2016 se revisó a la baja en 0.13 puntos porcentuales con respecto al mes anterior.

Pronóstico de la Variación del PIB de Estados Unidos para 2017 (Media)



Fuente: Banxico

Se prevé un ligero ajuste a la baja para el crecimiento del PIB estadounidense en 2016, según la encuesta de enero.

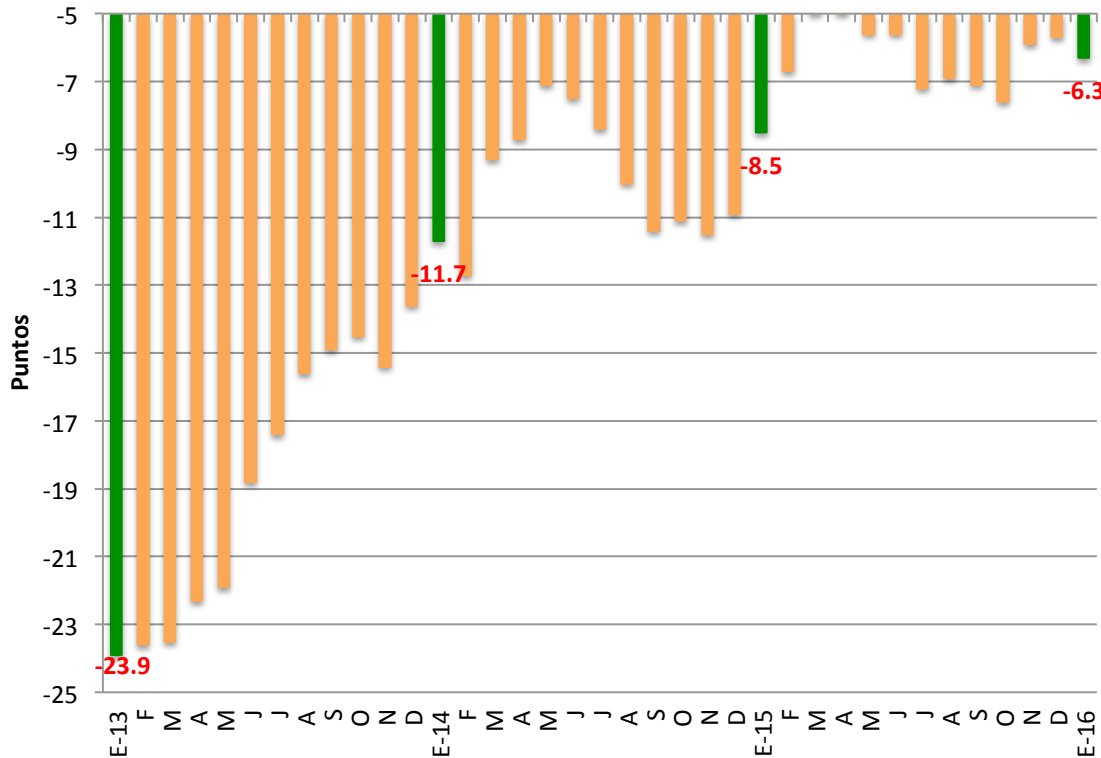
Fuente: Banxico



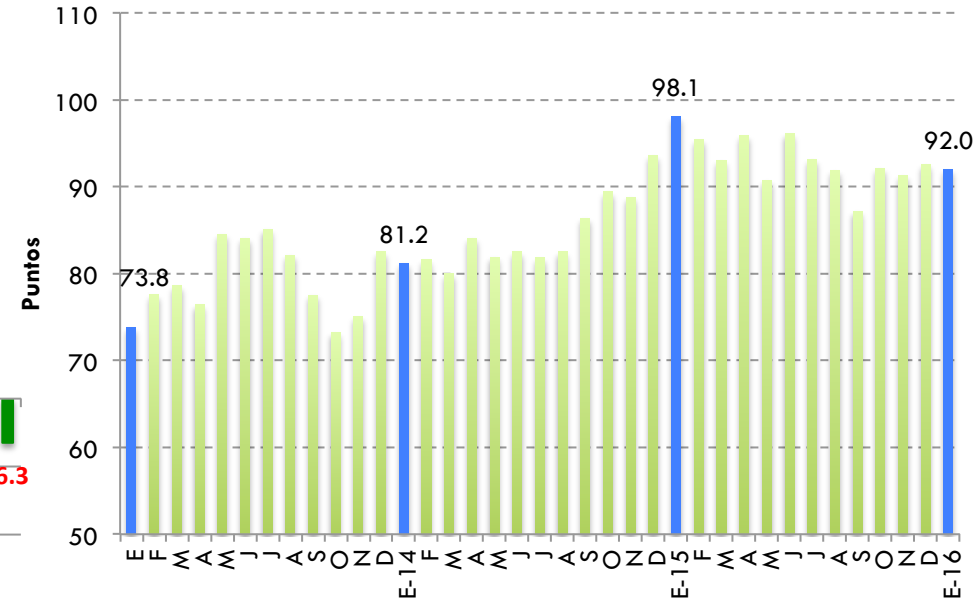
Confianza del consumidor en Estados Unidos y Euro Zona

- Variación porcentual mensual (Ene2016-Dic2015): **-0.64%**
- Variación porcentual anual (Ene15-Ene14): **-6.21%**

Euro zona: confianza del consumidor



EUA: Índice de confianza del consumidor

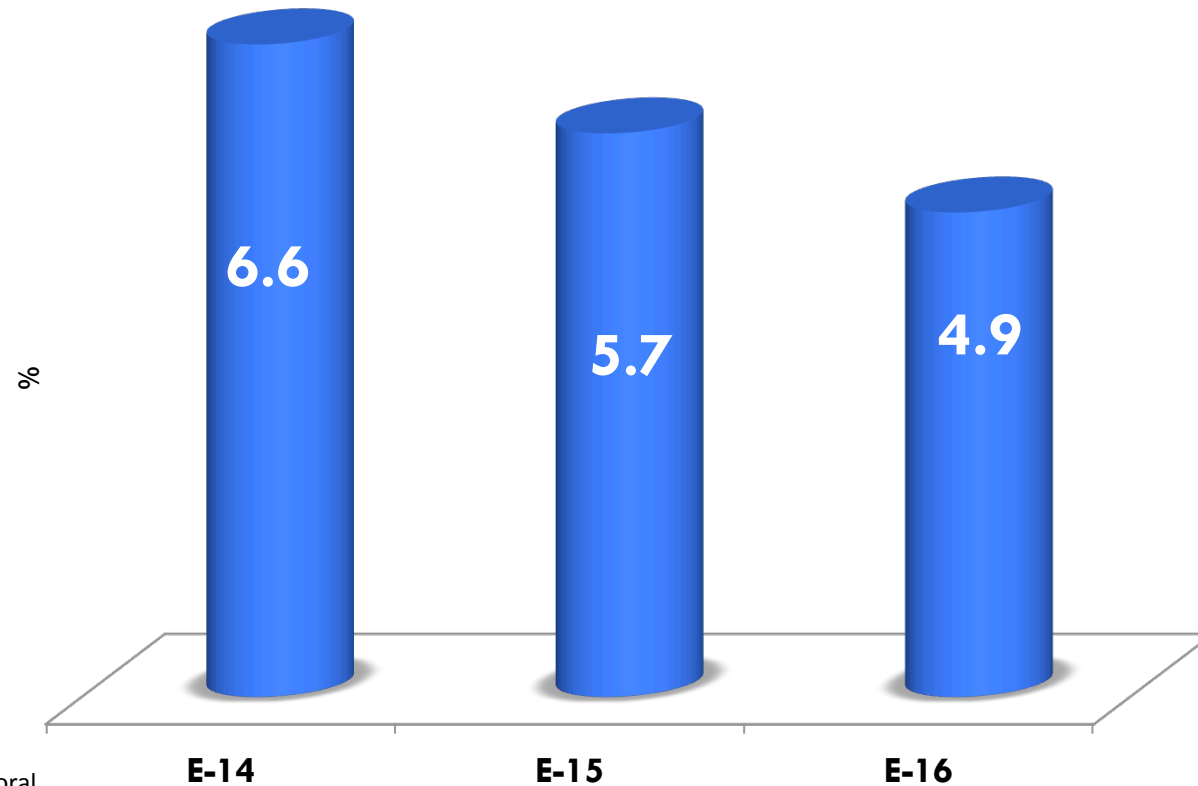


Thompson Reuters. Michigan University.

- La Confianza del consumidor en la Eurozona cayó en 0.6 puntos porcentuales con respecto al mes inmediato anterior. Mientras que para el mismo período del año anterior con respecto a Enero de 2015 incrementó en 2.2 puntos.

Desempleo en Estados Unidos



Tasa desempleo



Fuente: BLS
*% de la fuerza laboral

- Es la tasa mas baja presentada en mes similar desde 2009, y representa el menor nivel alcanzado durante 2016.

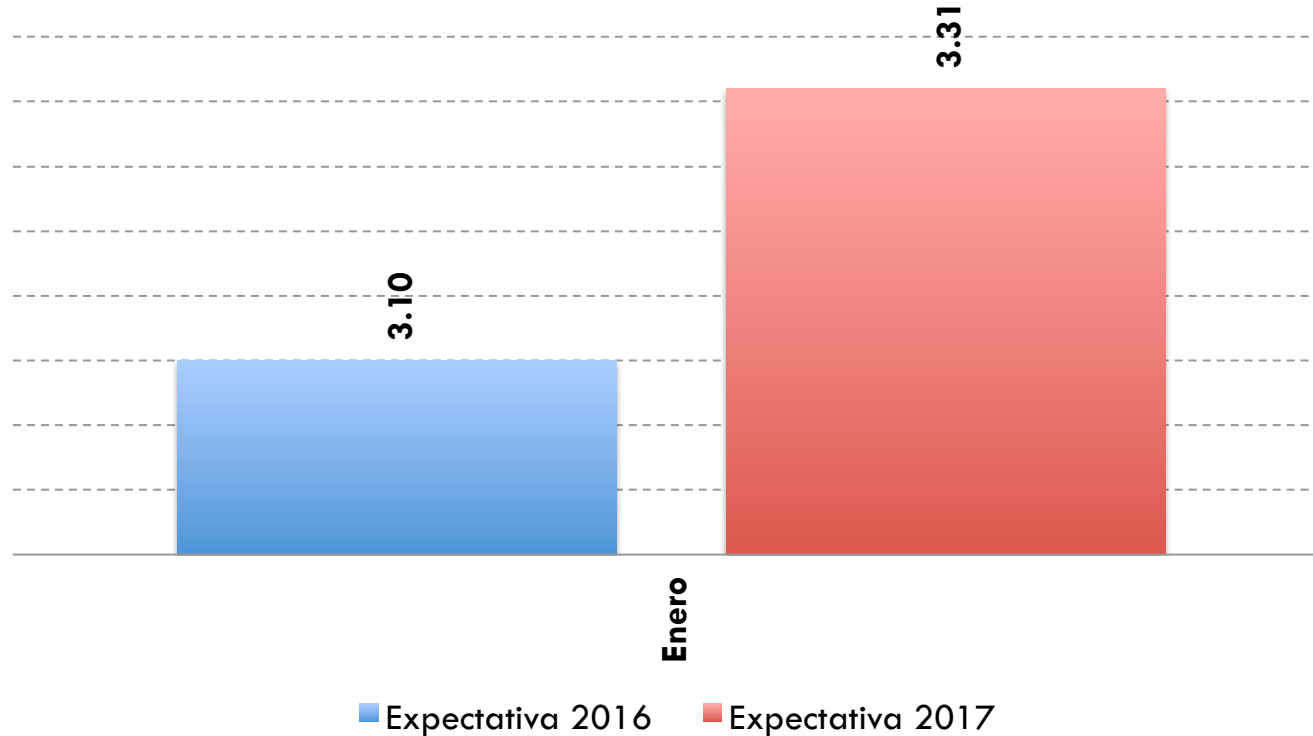
Comercialización de vehículos ligeros (unidades)

Ventas en algunos países			
Enero			
	2016	2015	Variación %
	1,148,087	1,152,121	-0.4
	155,157	132,111	17.4
	149,699	243,882	-38.6
	76,395	68,119	12.1
	108,553	99,051	9.6
	119,693	103,697	15.4

Fuente: AN, FEDERAUTO, AMDA, DESROSSIERS, FENABRAVE y ANFAC.

Evolución de Precios

Expectativas de inflación anual (%)



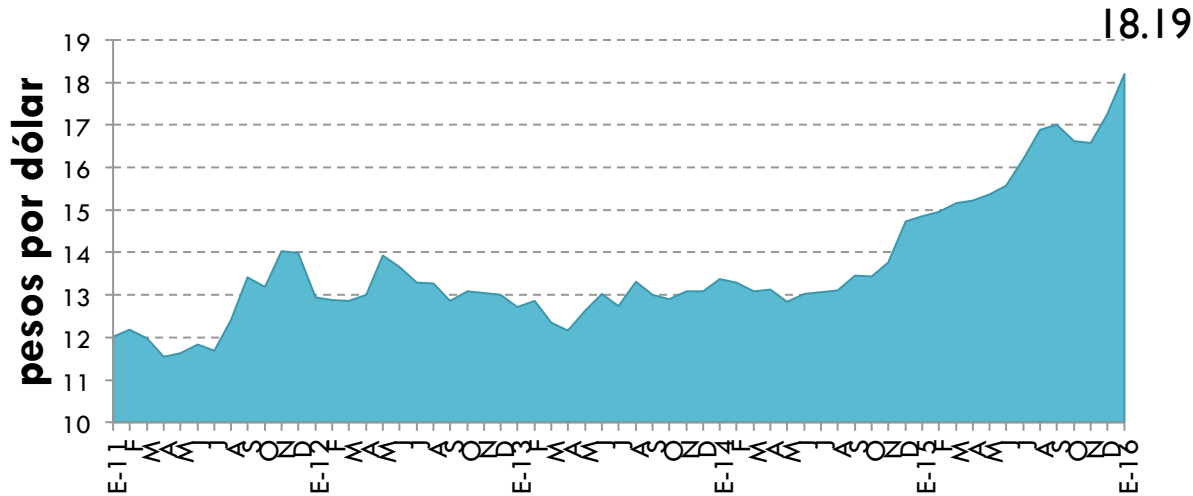
Fuente: Banxico

La inflación mensual para enero de 2016 fue de 0.38%, situándose por encima de lo estimado por los especialistas (0.25%), alcanzando un nivel anual en enero de 2.61%.



Cetes y Tipo de Cambio

Tipo de cambio (Cierre de mes)



Fuente: Banxico

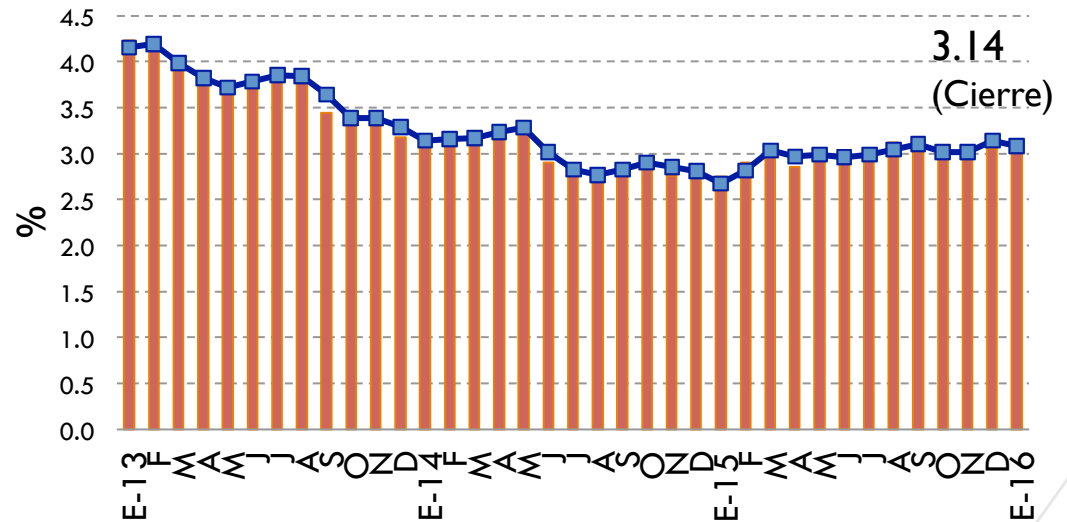
Los analistas prevén que para el cierre de 2016 el Tipo de cambio se situó en 17.50 pesos por dólar mientras que para 2017 la expectativa de cierre es de 17.10 pesos por dólar.

[Banxico 02/02/16]

Al cierre de 2015 la tasa del Cete a 28 días se situó en 3.05 puntos porcentuales, mientras que para Enero 2016 cerró con 3.14 puntos (0.71 puntos por debajo de lo esperado). Para 2017 se espera un nivel de 4.56 %.

[Banxico 02/02/16]

Tasa de Interés. CETES a 28 días.



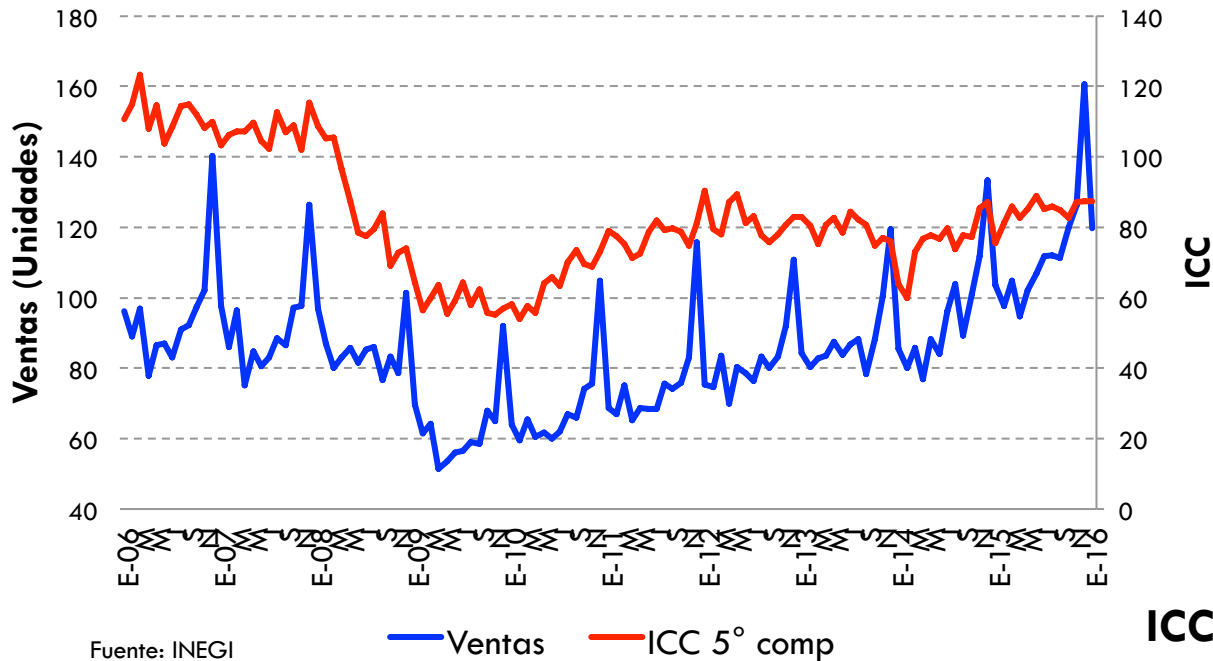
■ Rendimiento al cierre
 ■ Promedio mensual

Fuente: Banxico



Confianza del Consumidor (ICC 5° componente)

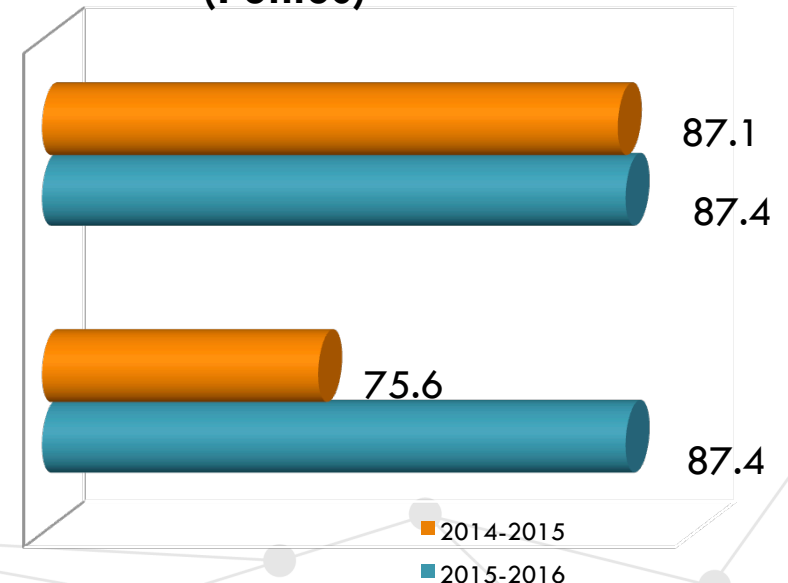
Confianza del consumidor y ventas



ICC 5° Componente

- Variación % anual ene 2016-ene 2015: 15.5%
- Variación % mensual dic 2015 - ene 2016: 0.33%

ICC. 5° Componente. A Enero 2016 (Puntos)



- La variación porcentual anual del quinto componente del Índice de Confianza del Consumidor es positiva a Enero de 2016.



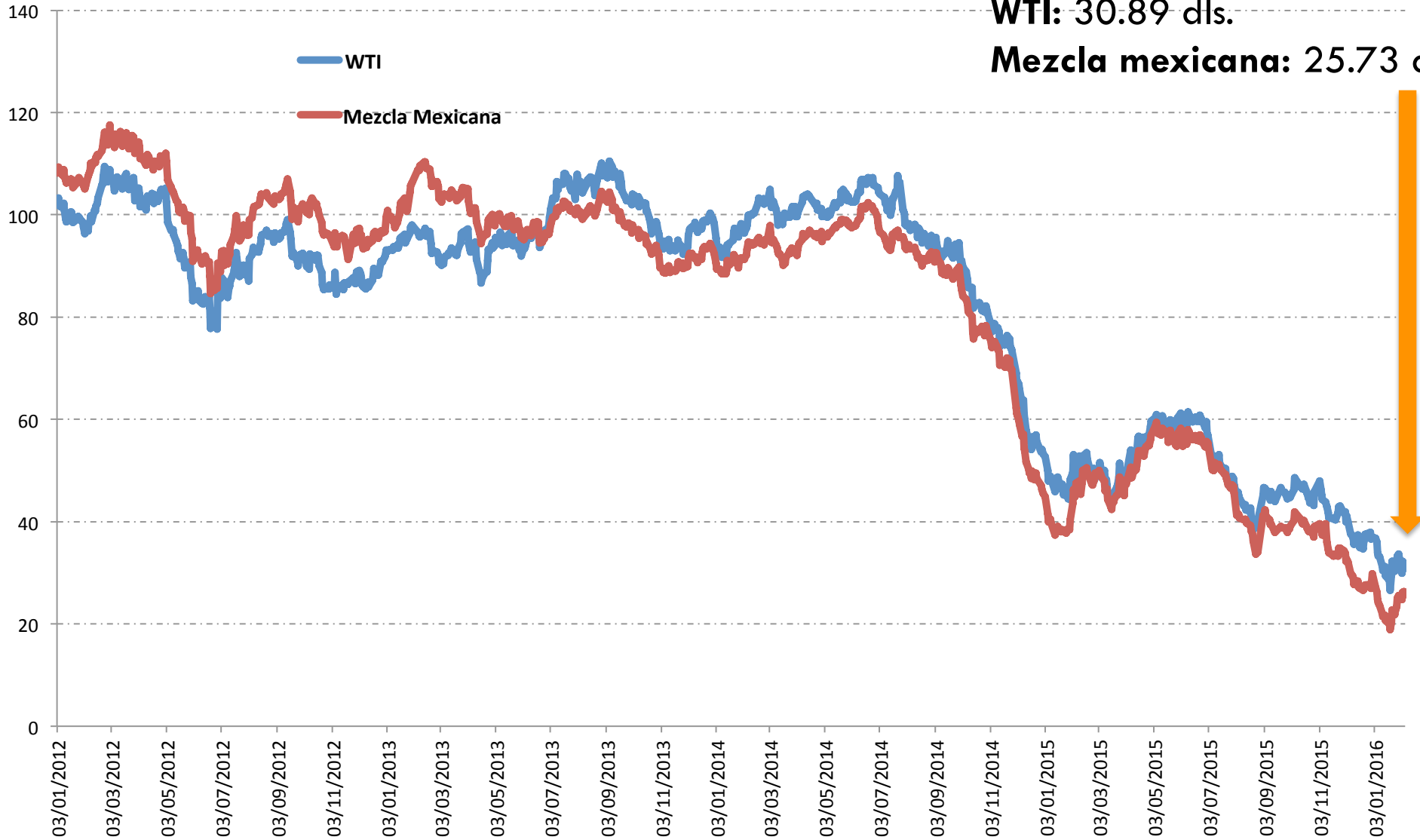
Precios del Petróleo

Dólares por barril

Al 5 de Feb. 2016

WTI: 30.89 dls.

Mezcla mexicana: 25.73 dls.



Fuente: Banxico y Servicio Geológico Mexicano

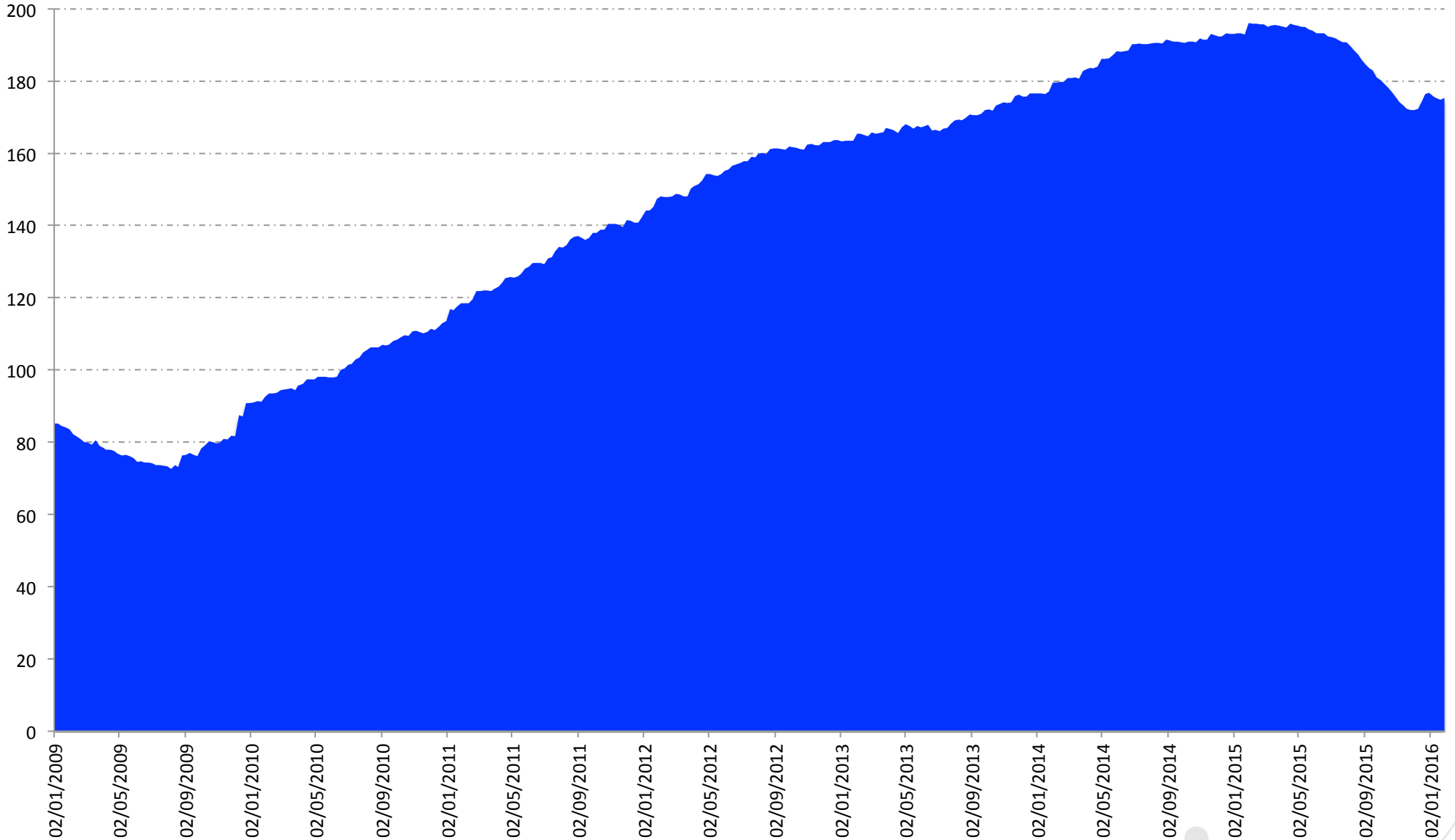
Asociación Mexicana de Distribuidores de Automotores



Saldo semanal de la reserva internacional neta

(Miles de millones de dólares)

29-ene-2016 = 175.4

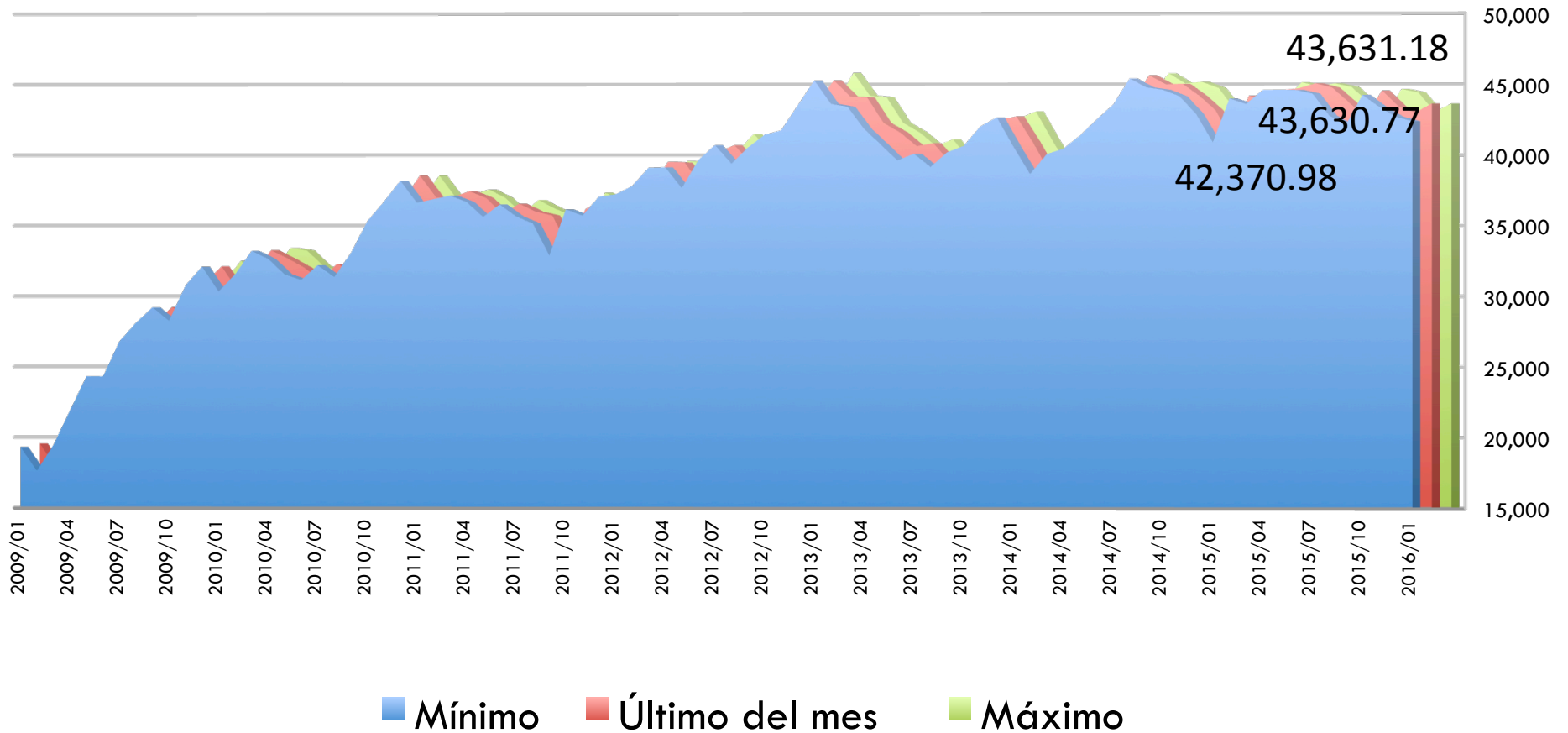


Fuente: Banxico
Asociación Mexicana de Distribuidores de Automotores



Índice de precios y cotizaciones de la BMV 1978=0.78

Puntos

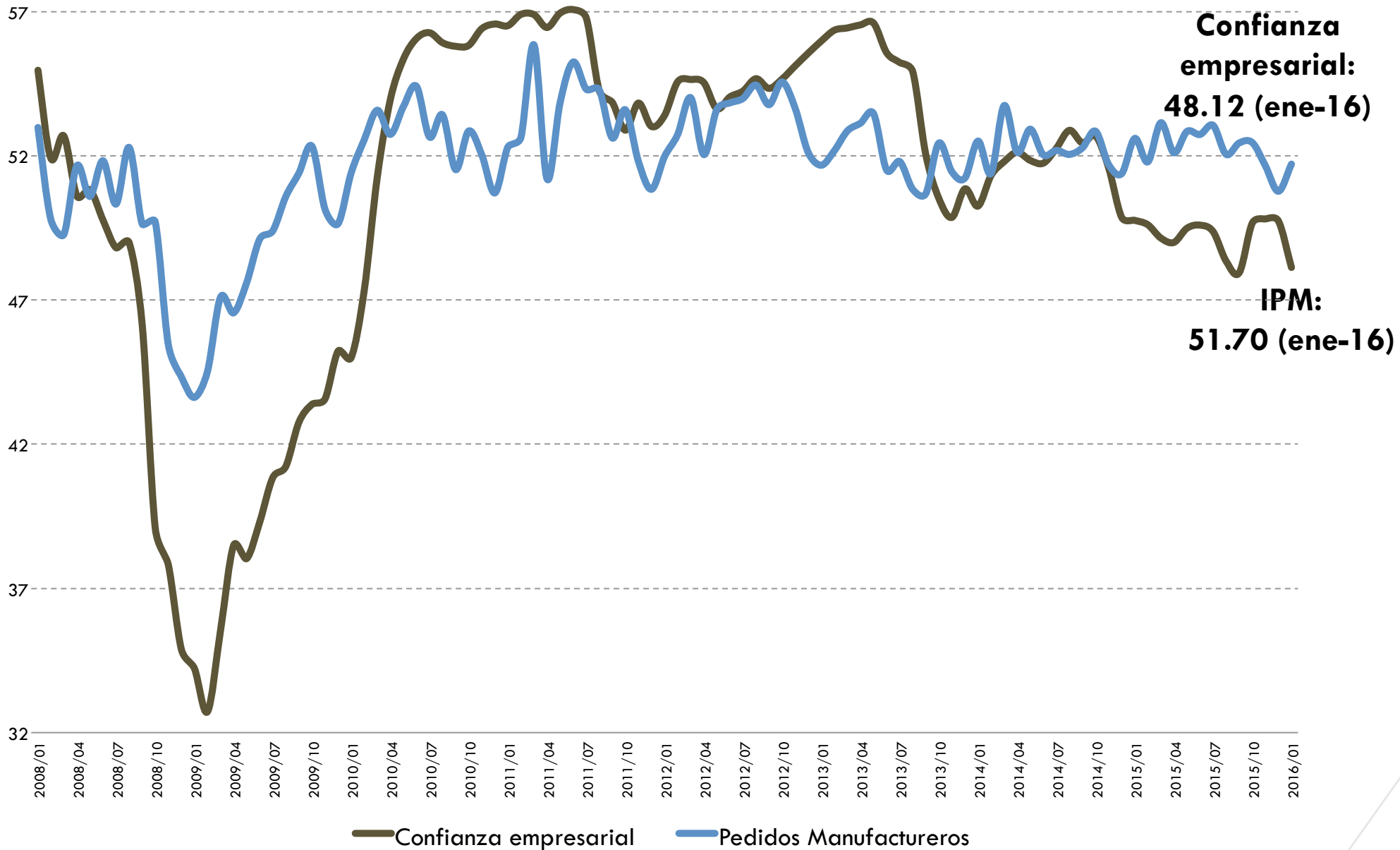


Fuente: INEGI
Información a Enero 2016



Indicadores del productor manufacturero

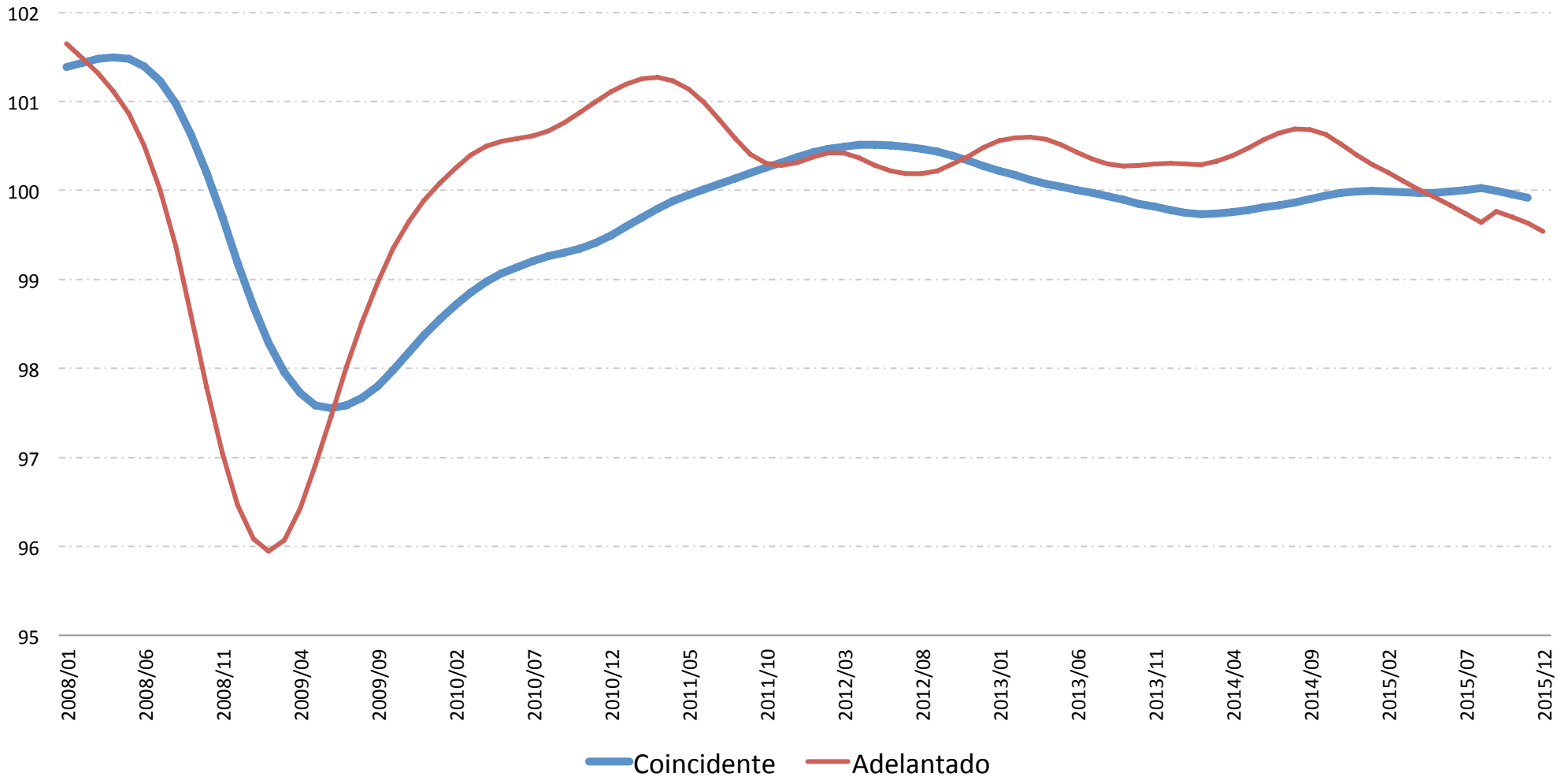
Puntos





Sistema de indicadores cíclicos

Puntos



- El dato del indicador adelantado para diciembre de 2015 registró una disminución de 0.86 puntos respecto al mismo mes del año 2014.

Fuente: INEGI

Información a diciembre de 2015

Asociación Mexicana de Distribuidores de Automotores