

Evolución de la Comercialización de Vehículos Pesados



Noviembre 2019



Comercialización Mayoreo (Unidades)

Venta Mayoreo Noviembre		Var. %	Venta Mayoreo Acumulado a Noviembre		Var. %
2019	2018		2019	2018	

CARGA

Clase 4 y 5	213	206	3.4	3,648	3,068	18.9
Clase 6	116	169	-31.4	2,176	1,774	22.7
Clase 7	82	63	30.2	574	893	-35.7
Clase 8	436	1,006	-56.7	7,407	7,948	-6.8
Tractocamiones Quinta Rueda	908	1,782	-49.0	16,340	14,587	12.0
Total Carga	1,755	3,226	-45.6	30,145	28,270	6.6

PASAJE

Clase 5 y 6	58	69	-15.9	595	914	-34.9
Clase 7	178	446	-60.1	3,806	5,381	-29.3
Clase 8	54	115	-53.0	868	1,108	-21.7
Autobuses Foráneos	125	138	-9.4	1,481	1,347	9.9
Total Pasaje	415	768	-46.0	6,750	8,750	-22.9

Total General

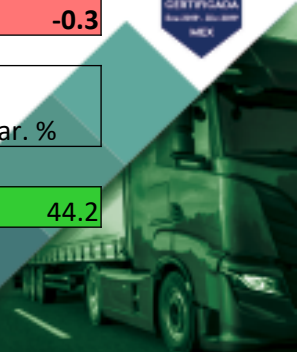
2,170	3,994	-45.7	36,895	37,020	-0.3
--------------	--------------	--------------	---------------	---------------	-------------

Venta Mayoreo Noviembre		Var. %	Venta Mayoreo Acumulado a Noviembre		Var. %
2019	2018		2019	2018	

CARGA

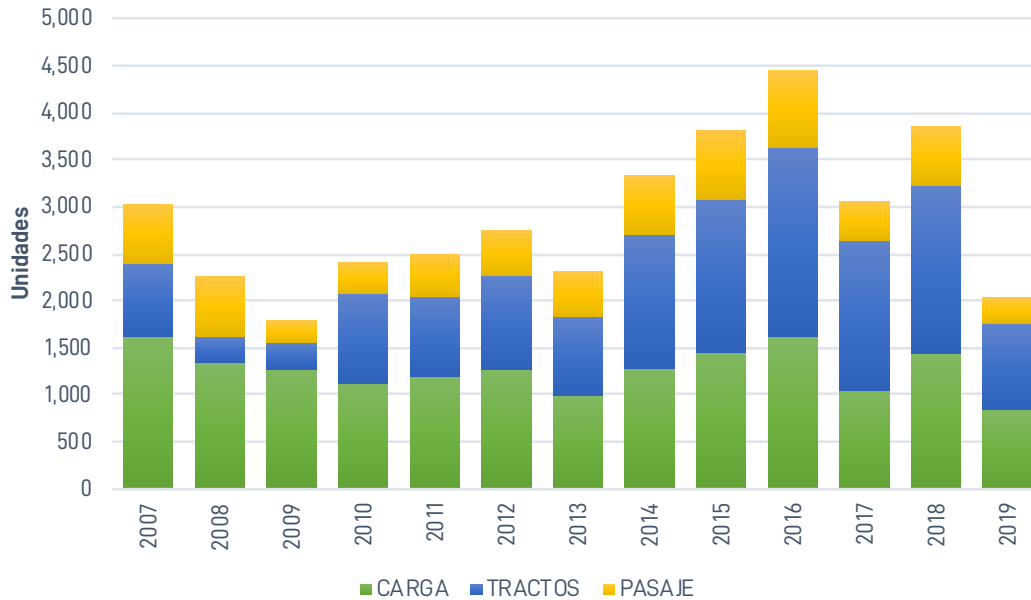
Clase 3	262	87	201.1	2,114	1,466	44.2
---------	-----	----	-------	-------	-------	------

Fuente: Boletín ANPACT.



Comercialización al mayoreo mensual

NOVIEMBRE



En noviembre de 2019, la estructura de comercialización al mayoreo de vehículos pesados fue de 41% carga, 44% tractocamiones y 15% pasaje.

- Cambio respecto a 2018: **-47.0%**
- Cambio respecto a 2017: **-33.3%**
- Cambio respecto a 2016: **-54.1%**
- Cambio respecto a 2015: **-46.4%**
- Cambio respecto a 2014: **-38.8%**
- Cambio respecto a 2013: **-11.9%**
- Cambio respecto a 2012: **-25.8%**
- Cambio respecto a 2011: **-18.2%**
- Cambio respecto a 2010: **-15.3%**

Noviembre

Media		2007	2008	2009	2010	2011	2012	2013	2014	2015	2016	2017	2018	2019	Var(%) 19 Vs 18
1,306	CARGA	1,624	1,344	1,275	1,122	1,199	1,266	992	1,279	1,455	1,616	1,051	1,444	847	-41.3
1,117	TRACTOS	773	276	287	952	847	1,000	841	1,426	1,622	2,010	1,591	1,782	908	-49.0
544	PASAJE	638	642	226	339	455	489	488	636	740	827	423	630	290	-54.0
2,967	TOTAL	3,035	2,262	1,788	2,413	2,501	2,755	2,321	3,341	3,817	4,453	3,065	3,856	2,045	-47.0

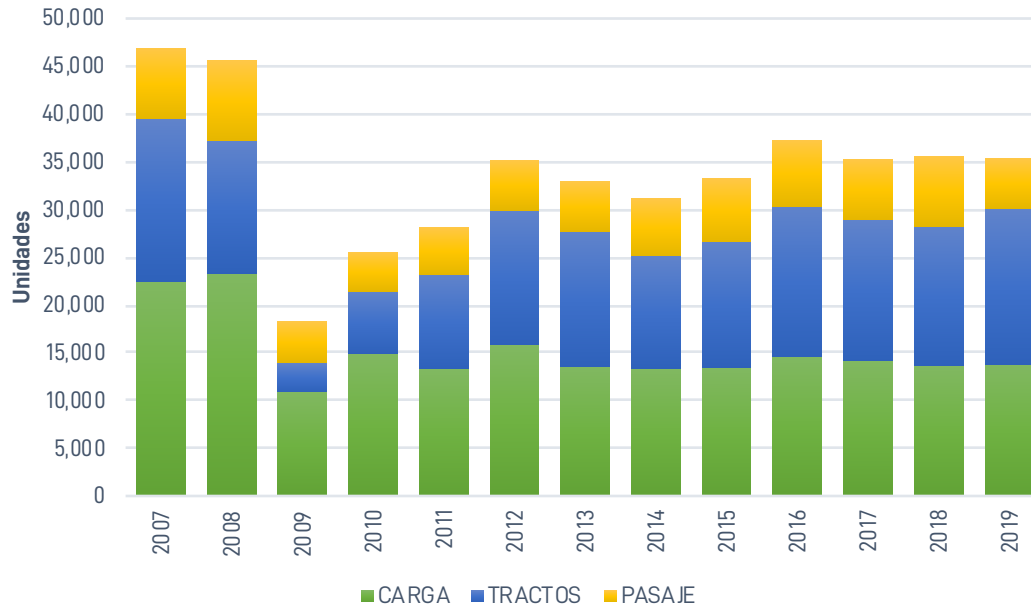
Fuente: Elaborado por AMDA con cifras de ANPACT

*Excluye Autobuses. Mínimos y máximos marcados en rojo y verde respectivamente



Comercialización al mayoreo acumulado

ENERO - NOVIEMBRE



En enero-noviembre de 2019, la estructura de comercialización al mayoreo de vehículos pesados fue de 39% carga, 46% tractos y 15% pasaje.

Cambio respecto a 2018:	-0.7%
Cambio respecto a 2017:	0.2%
Cambio respecto a 2016:	-5.2%
Cambio respecto a 2015:	6.4%
Cambio respecto a 2014:	13.5%
Cambio respecto a 2013:	7.4%
Cambio respecto a 2012:	0.5%
Cambio respecto a 2011:	25.6%
Cambio respecto a 2010:	38.4%

Enero-Noviembre

Media		2007	2008	2009	2010	2011	2012	2013	2014	2015	2016	2017	2018	2019	Var(%) 19 Vs 18
15,320	CARGA	22,506	23,348	10,929	14,914	13,306	15,860	13,594	13,377	13,477	14,638	14,205	13,683	13,805	0.9
12,373	TRACTOS	16,990	13,828	3,033	6,551	9,901	14,079	14,112	11,783	13,133	15,729	14,745	14,587	16,340	12.0
6,116	PASAJE	7,468	8,391	4,368	4,116	4,999	5,287	5,262	6,039	6,665	6,988	6,406	7,403	5,269	-28.8
33,808	TOTAL	46,964	45,567	18,330	25,581	28,206	35,226	32,968	31,199	33,275	37,355	35,356	35,673	35,414	-0.7

Fuente: Elaborado por AMDA con cifras de ANPACT

*Excluye Autobuses. Mínimos y máximos marcados en rojo y verde respectivamente





Balance Mayoreo Vs Menudeo

Balance
(Mayoreo - Menudeo)

NOVIEMBRE

	2007	2008	2009	2010	2011	2012	2013	2014	2015	2016	2017	2018	2019
CARGA	-489	109	-88	-84	83	-75	-334	4	213	-84	-182	151	-260
TRACTOS	-764	-441	-81	27	69	-549	-223	190	347	29	-120	102	-414
PASAJE	-131	-100	-14	-126	-36	-189	-106	-83	-35	221	-222	-19	-161
TOTAL	-1,384	-432	-183	-183	116	-813	-663	111	525	166	-524	234	-835

ENERO-NOVIEMBRE

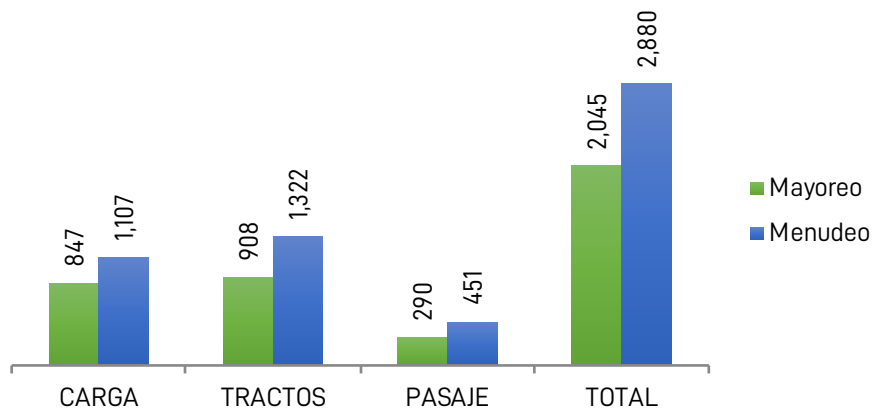
	2007	2008	2009	2010	2011	2012	2013	2014	2015	2016	2017	2018	2019
CARGA	-392	1,075	-1,175	1,118	-106	450	-797	1,004	547	106	409	-69	8
TRACTOS	1,296	577	-835	734	228	622	371	298	564	71	-431	-796	-604
PASAJE	-590	348	-194	429	29	114	-258	181	123	530	-132	391	-499
TOTAL	314	2,000	-2,204	2,281	151	1,186	-684	1,483	1,234	707	-154	-474	-1,095

Fuente: Elaboración AMDA con información de ANPACT.

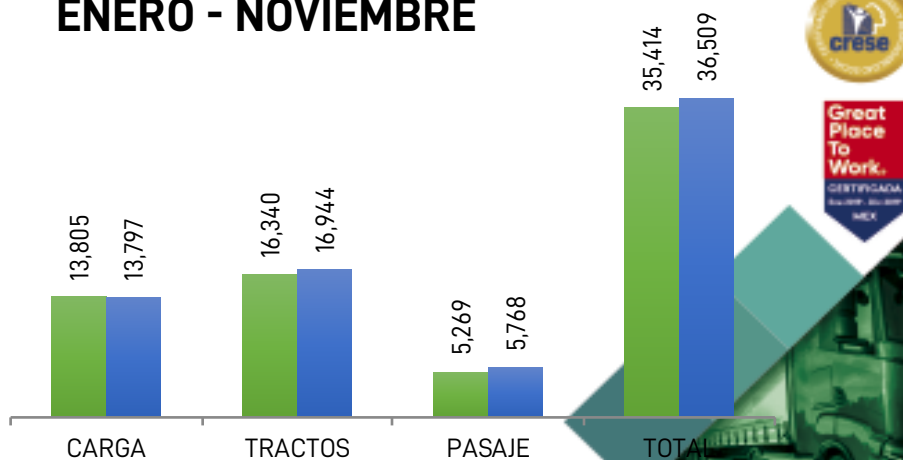
*No incluye autobuses.

**Balance refiere a la diferencia entre las ventas al mayoreo y las ventas al menudeo.

NOVIEMBRE



ENERO - NOVIEMBRE





Comercialización Menudeo (Unidades)

Venta Menudeo Noviembre		Var. %	Venta Menudeo Acumulado a Noviembre		Var. %
2019	2018		2019	2018	

CARGA

Clase 4 y 5	266	303	-12.2	3,126	3,123	0.1
Clase 6	138	162	-14.8	1,794	1,749	2.6
Clase 7	68	47	44.7	585	925	-36.8
Clase 8	635	781	-18.7	8,292	7,955	4.2
Tractocamiones Quinta Rueda	1,322	1,680	-21.3	16,944	15,383	10.1
Total Carga	2,429	2,973	-18.3	30,741	29,135	5.5

PASAJE

Clase 5 y 6	81	28	189.3	697	983	-29.1
Clase 7	311	479	-35.1	4,295	5,087	-15.6
Clase 8	59	142	-58.5	776	942	-17.6
Autobuses Foráneos	146	139	5.0	1,633	1,339	22.0
Total Pasaje	597	788	-24.2	7,401	8,351	-11.4

Total General

3,026	3,761	-19.5	38,142	37,486	1.7
--------------	--------------	--------------	---------------	---------------	------------

Venta Menudeo Noviembre		Var. %	Venta Menudeo Acumulado a Noviembre		Var. %
2019	2018		2019	2018	

CARGA

Clase 3	200	87	129.9	1,539	1,475	4.3
---------	-----	----	-------	-------	-------	-----

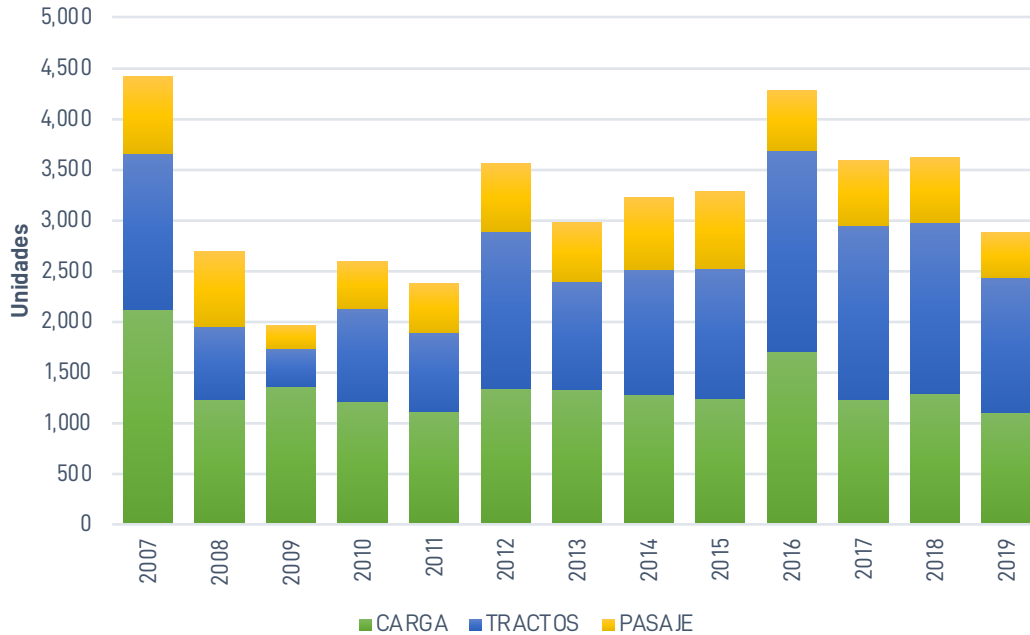


Fuente: Boletín ANPACT.



Comercialización al Menudeo mensual

NOVIEMBRE



En noviembre de 2019, la estructura de comercialización al menudeo de vehículos pesados fue de 38% carga, 46% tractos y 16% pasaje.

Cambio respecto a 2018: **-20.5%**
 Cambio respecto a 2017: **-19.8%**
 Cambio respecto a 2016: **-32.8%**
 Cambio respecto a 2015: **-12.5%**
 Cambio respecto a 2014: **-10.8%**
 Cambio respecto a 2013: **-3.5%**
 Cambio respecto a 2012: **-19.3%**
 Cambio respecto a 2011: **20.8%**
 Cambio respecto a 2010: **10.9%**



Noviembre		2007	2008	2009	2010	2011	2012	2013	2014	2015	2016	2017	2018	2019	Var(%) 19 Vs 18
1,350	CARGA	2,113	1,235	1,363	1,206	1,116	1,341	1,326	1,275	1,242	1,700	1,233	1,293	1,107	-14.4
1,242	TRACTOS	1,537	717	368	925	778	1,549	1,064	1,236	1,275	1,981	1,711	1,680	1,322	-21.3
602	PASAJE	769	742	240	465	491	678	594	719	775	606	645	649	451	-30.5
3,194	TOTAL	4,419	2,694	1,971	2,596	2,385	3,568	2,984	3,230	3,292	4,287	3,589	3,622	2,880	-20.5

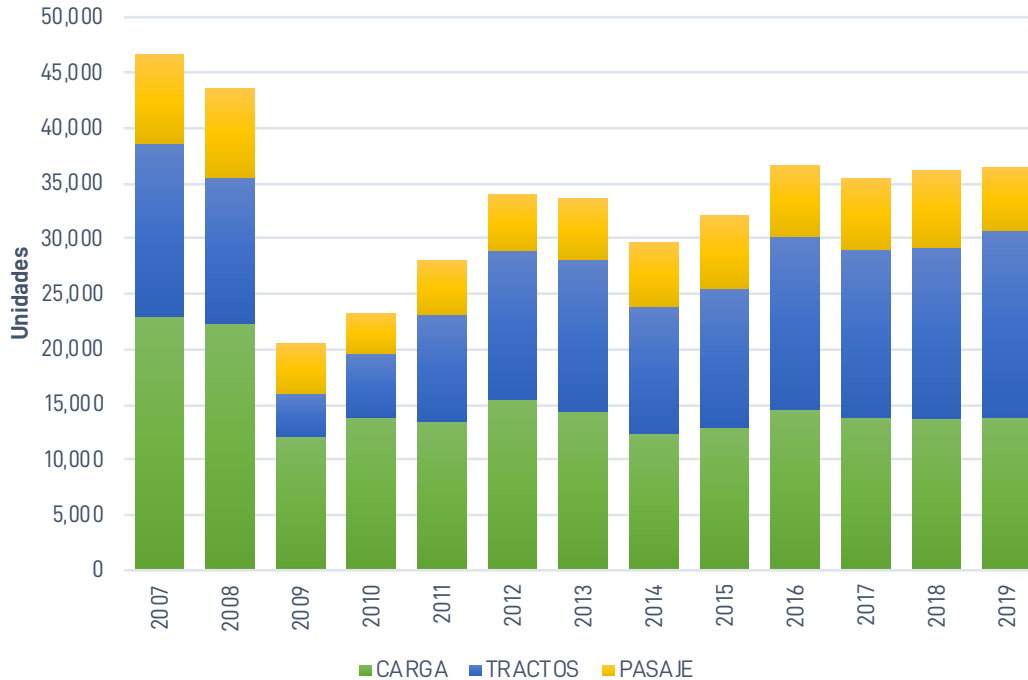
Fuente: Elaborado por AMDA con cifras de ANPACT

*Excluye Autobuses. Mínimos y máximos marcados en rojo y verde respectivamente



Comercialización al Menudeo acumulado

ENERO-NOVIEMBRE



En enero-noviembre de 2019, la estructura de comercialización al menudeo de vehículos pesados fue de 38% carga, 46% tractos y 16% pasaje.

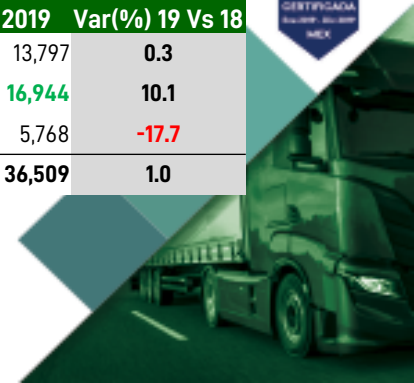
- Cambio respecto a 2018: **1.0%**
- Cambio respecto a 2017: **2.8%**
- Cambio respecto a 2016: **-0.4%**
- Cambio respecto a 2015: **13.9%**
- Cambio respecto a 2014: **22.9%**
- Cambio respecto a 2013: **8.5%**
- Cambio respecto a 2012: **7.3%**
- Cambio respecto a 2011: **30.1%**
- Cambio respecto a 2010: **56.7%**

Enero-Noviembre

Media		2007	2008	2009	2010	2011	2012	2013	2014	2015	2016	2017	2018	2019	Var(%) 19 Vs 18
15,036	CARGA	22,898	22,273	12,104	13,796	13,412	15,410	14,391	12,373	12,930	14,532	13,796	13,752	13,797	0.3
12,517	TRACTOS	15,694	13,251	3,868	5,817	9,673	13,457	13,741	11,485	12,569	15,658	15,176	15,383	16,944	10.1
6,015	PASAJE	8,058	8,043	4,562	3,687	4,970	5,173	5,520	5,858	6,542	6,458	6,538	7,012	5,768	-17.7
33,567	TOTAL	46,650	43,567	20,534	23,300	28,055	34,040	33,652	29,716	32,041	36,648	35,510	36,147	36,509	1.0

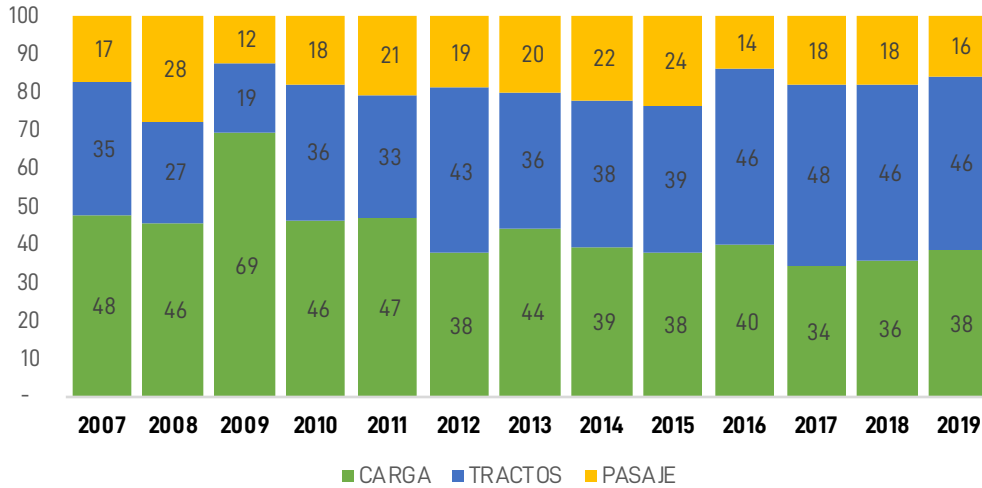
Fuente: Elaborado por AMDA con cifras de ANPACT

*Excluye Autobuses. Mínimos y máximos marcados en rojo y verde respectivamente

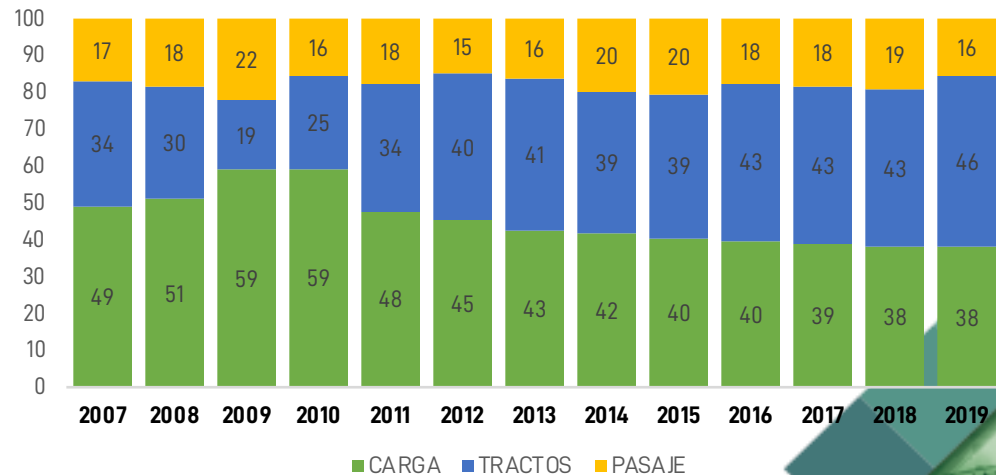


Evolución por segmentos (participación %)

NOVIEMBRE



ENERO - NOVIEMBRE

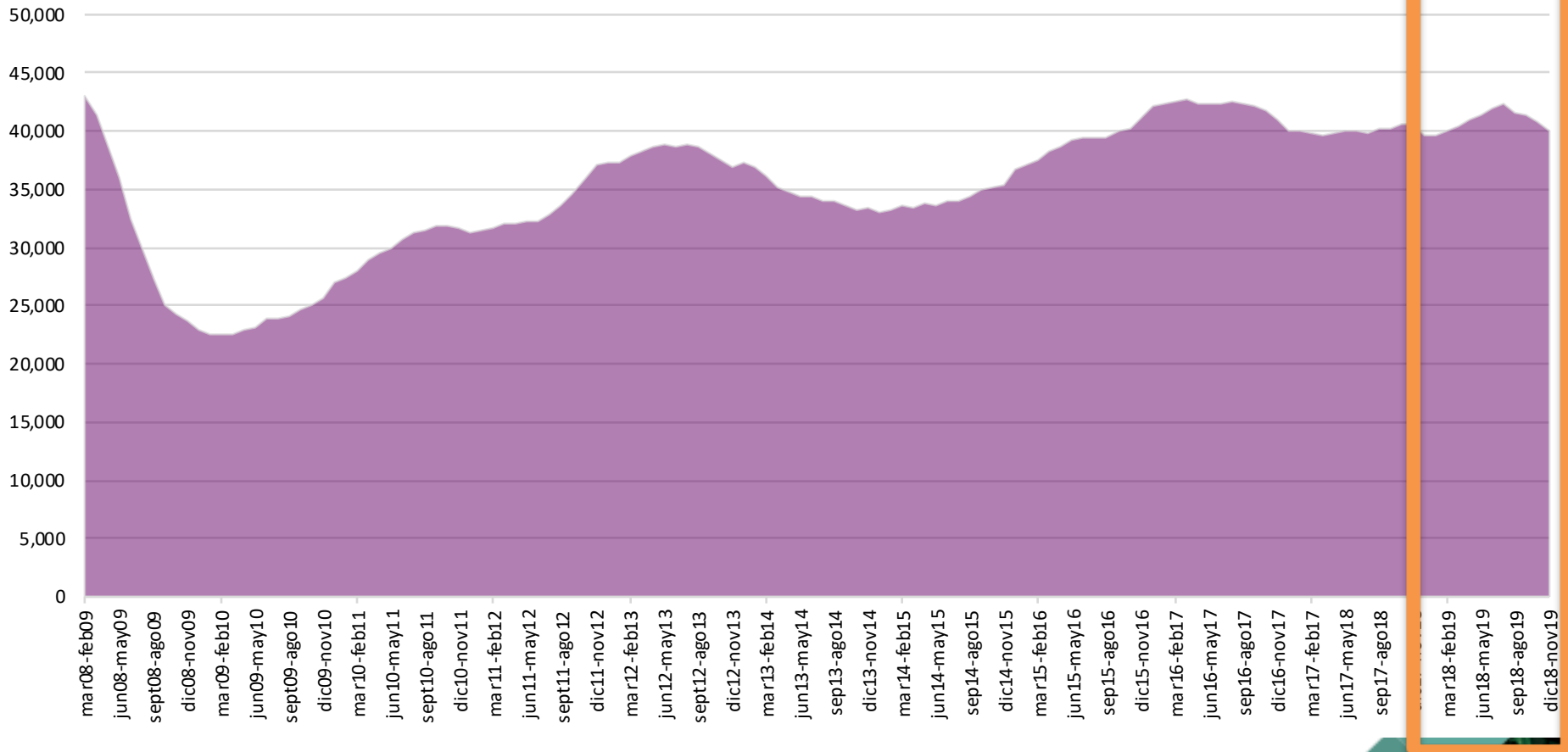




Comercialización vehículos pesados

Serie Anualizada

(Unidades)

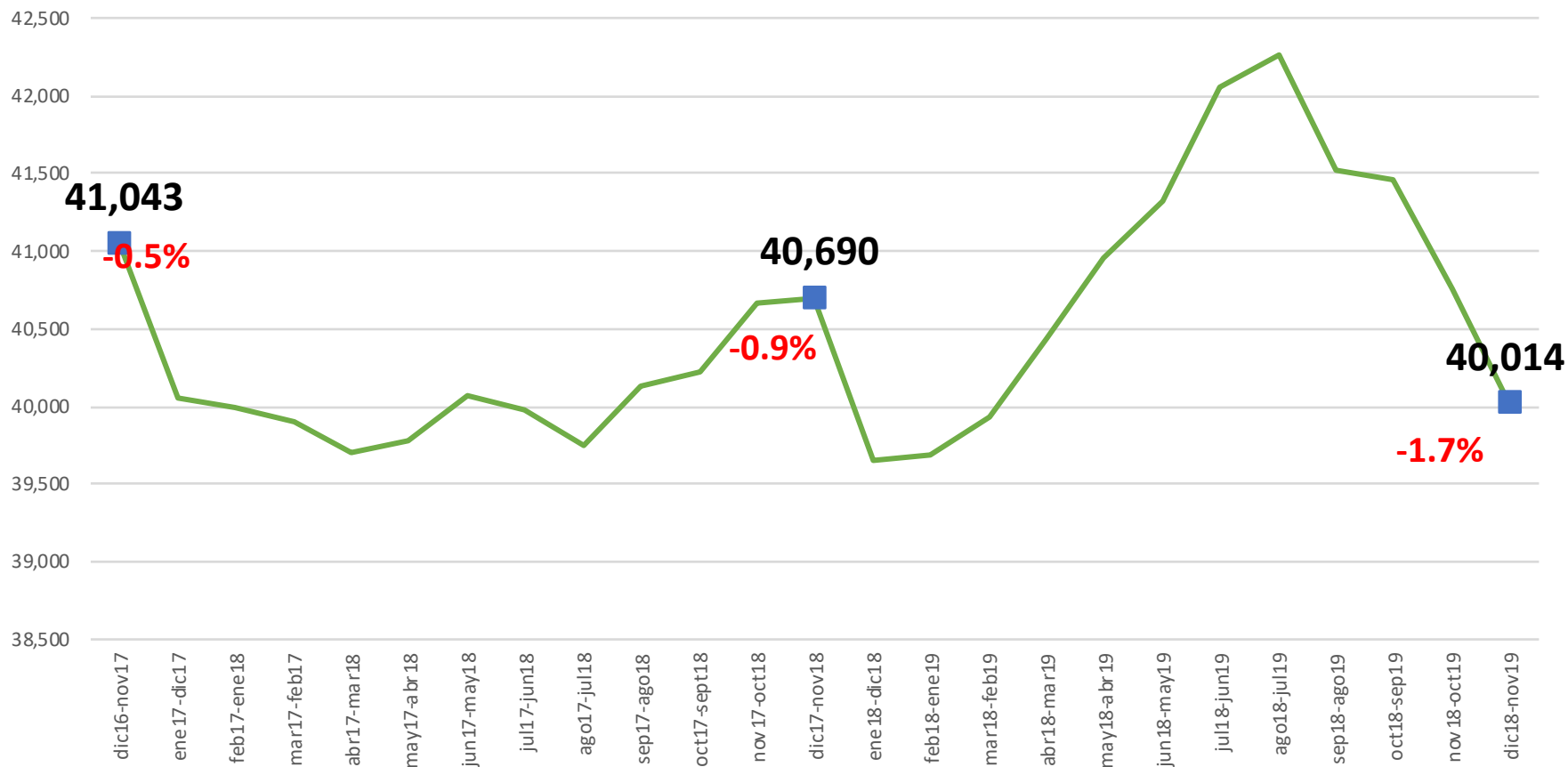


Elaboración AMDA con base en información de ANPACT.
Nota: Excluye autobuses



Evolución de ventas anualizadas

En últimos 4 años, 2016-2019:



Fuente: Elaboración AMDA con base en ANPACT. Excluye autobuses.

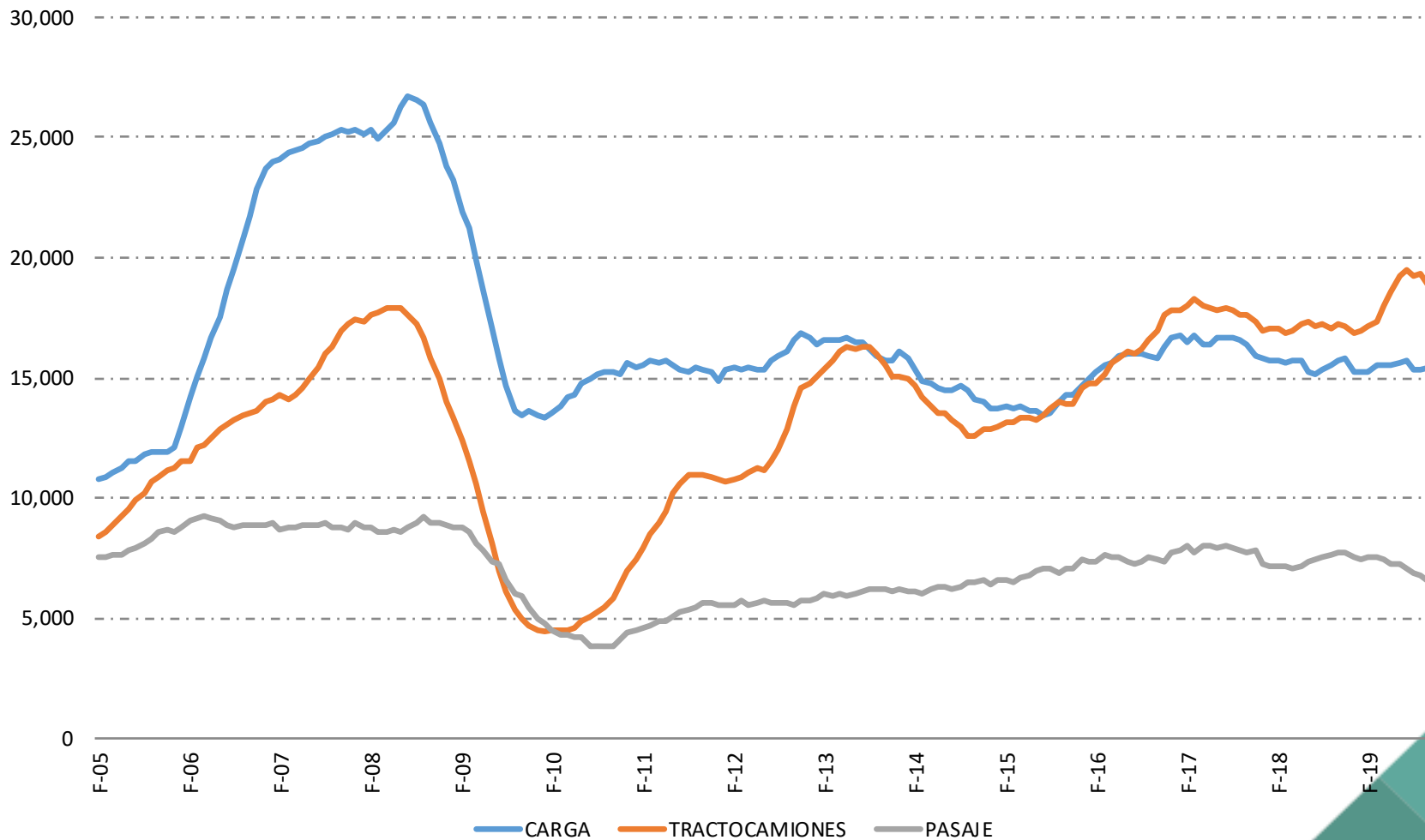




Comercialización vehículos pesados

Serie Anualizada por segmentos

(Unidades)

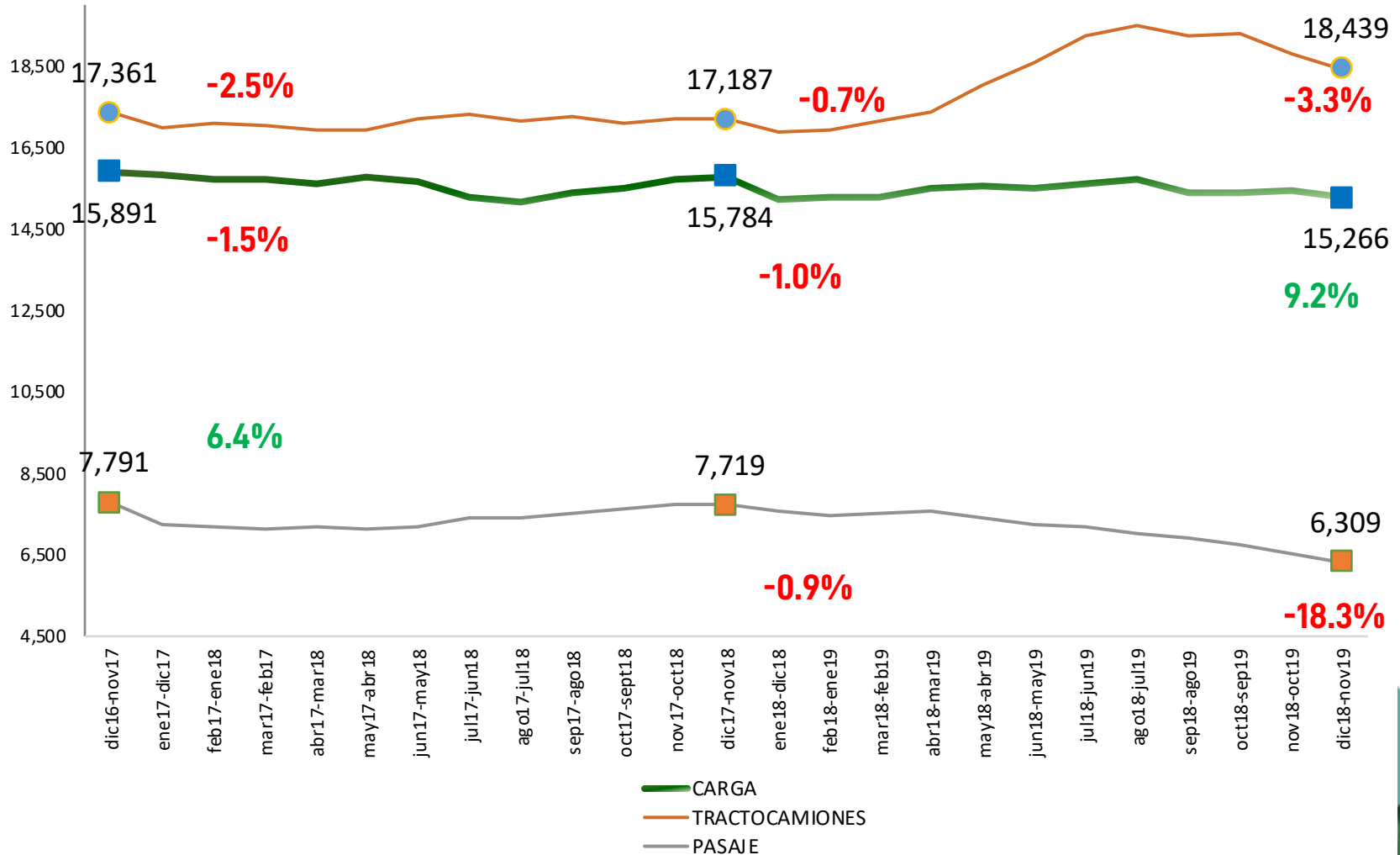


Elaboración AMDA con base en ANPACT.
Nota: Excluye autobuses



Evolución de ventas anualizadas por segmento

En últimos 4 años, 2016-2019:



Fuente: Elaboración AMDA con base en ANPACT. Excluye autobuses.





Pronóstico de ventas de vehículos pesados: por segmento (Escenario bajo)

2019	Carga	Tractos	Pasaje	Total
Enero	1,058	1,150	470	2,678
Febrero	1,158	1,224	453	2,835
Marzo	1,121	1,410	425	2,956
Abril	1,188	1,566	357	3,111
Mayo	1,215	1,329	402	2,946
Junio	1,200	1,566	466	3,232
Julio	1,161	1,286	447	2,894
Agosto	1,243	1,673	523	3,439
Septiembre	1,178	1,379	508	3,065
Octubre	1,361	1,395	522	3,278
Noviembre	1,234	1,393	479	3,106
Diciembre	1,413	2,099	470	3,982
Total Estimado 2019 (Bajo)	14,530	17,470	5,522	37,522
Noviembre 2019 Dato observado	1,477	1,222	469	3,168
Enero-Noviembre 2019 Dato observado	13,797	16,944	5,768	36,509
Enero-Noviembre 2019 Estimado	13,117	15,371	5,052	33,540
Variación (%) Mensual	19.7	- 12.3	- 2.1	2.0
Variación (%) Acumulada	5.2	10.2	14.2	8.9

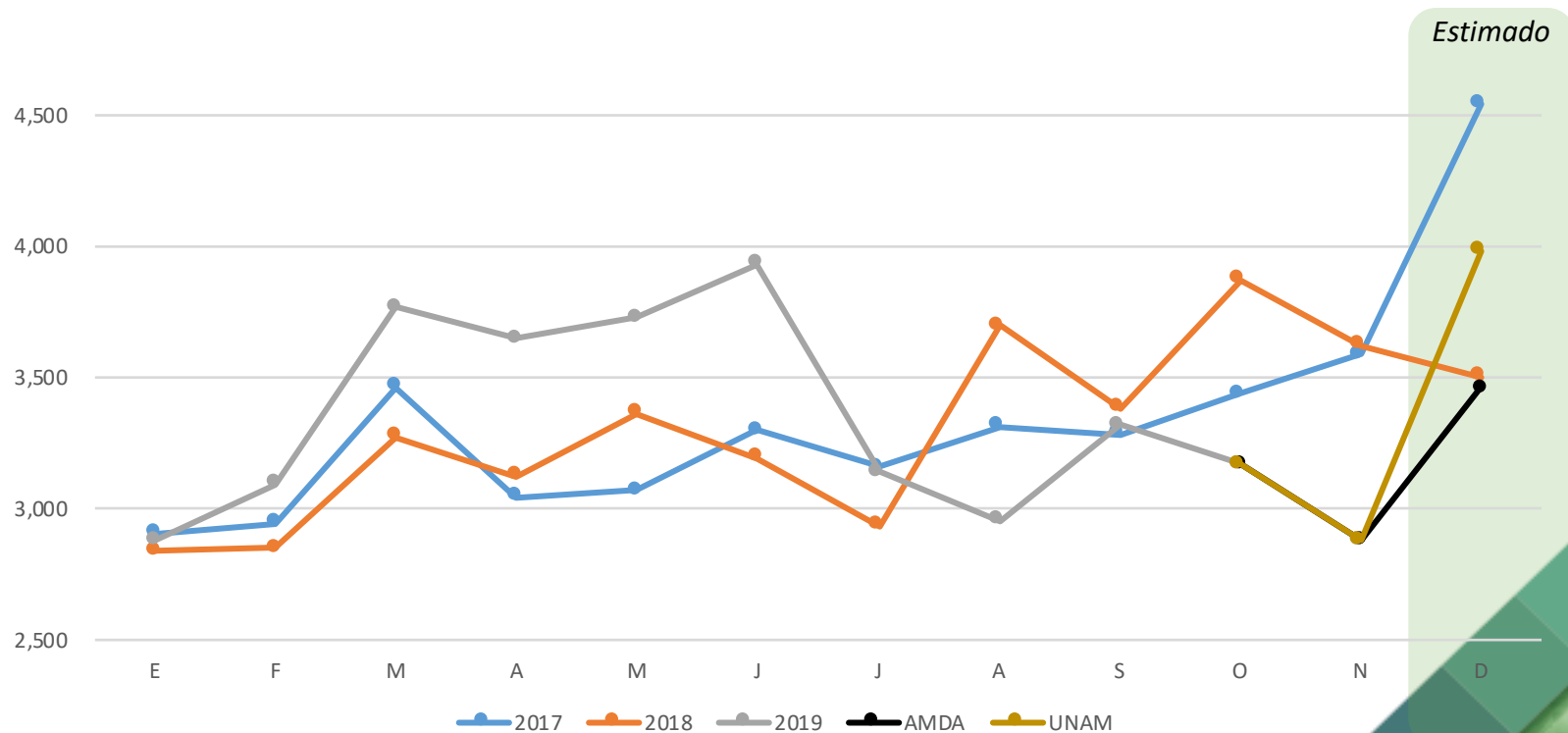
Fuente: AMDA con base en Estudio sobre potencial de mercado de vehículos comerciales y pesados. UNAM

*No incluye autobuses foráneos



Estimaciones 2019

- De acuerdo con el escenario bajo de UNAM, 2019 cerrará con una comercialización al menudeo de 37,522 unidades (-5% Vs 2018).
- La estimación de AMDA considera un cierre de 2019 de 40,567 unidades (2% Vs 2019).





Pronósticos de Venta 2019 ANPACT

Venta Menudeo Carga	Unidades
Clases 4 y 5	3,738
Clase 6	2,007
Clase 7	1,053
Clase 8	8,423
Tractocamiones Quinta Rueda	15,431
Total Menudeo Carga	30,652

Venta Menudeo Pasaje	Unidades
Clases 5 y 6	1,122
Clase 7	4,834
Clase 8	1,086
Autobuses Foráneos	1,284
Total Menudeo Pasaje	8,325

Total Menudeo Carga y Pasaje	38,977
-------------------------------------	---------------



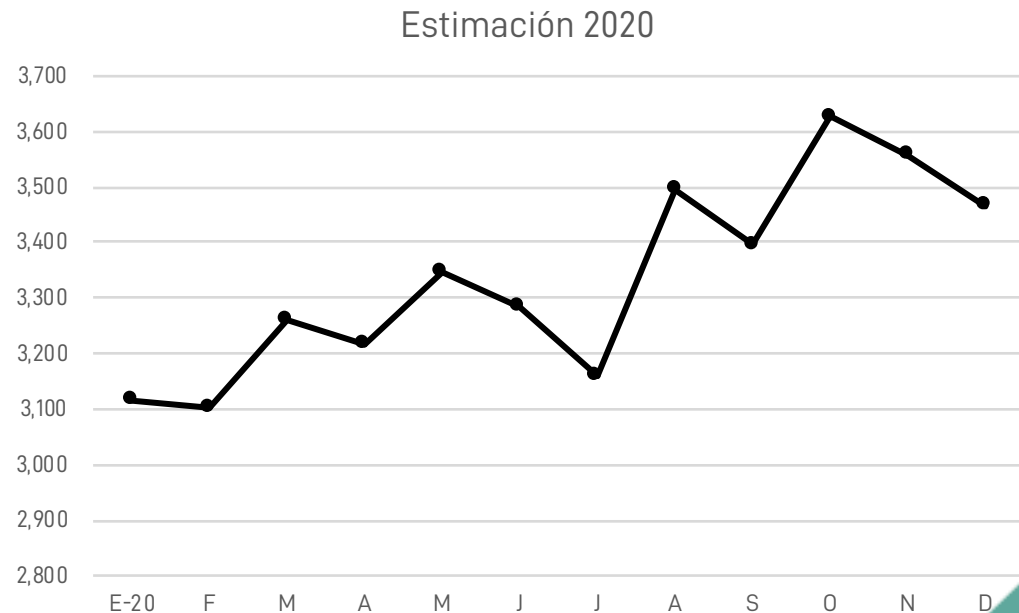


Pronósticos de Venta 2020

AMDA

	Estimación 2020
E-20	3,115
F	3,102
M	3,261
A	3,216
M	3,347
J	3,284
J	3,160
A	3,495
S	3,397
O	3,628
N	3,557
D	3,465
Total 2020	40,027

De acuerdo con la estimación de AMDA* el nivel de mercado en 2020, de 40,027 representaría una reducción de -1.3% con respecto a cierre esperado de 2019 [40,567 unidades]



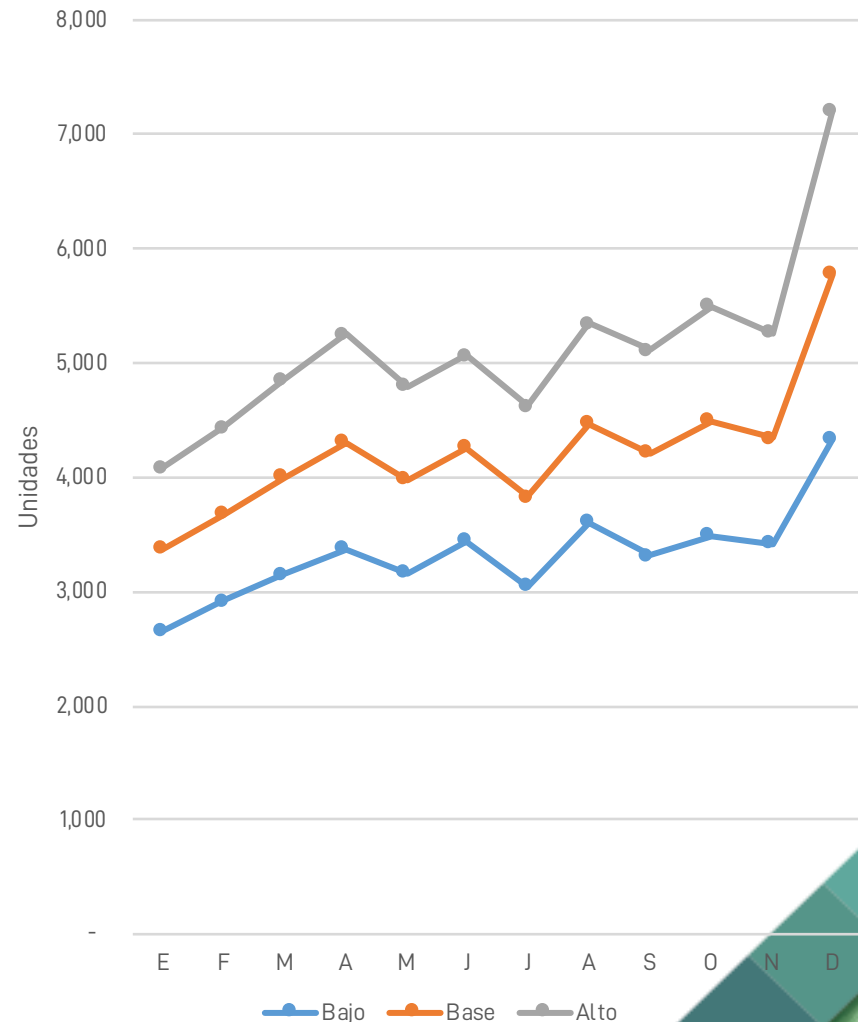
Fuente: AMDA. No incluye autobuses.

Modelo Econométrico ARIMA, serie histórica mensual 117 observaciones.
R2 de 0.71, Método: Mínimos Cuadrados Ordinarios



Pronósticos de Venta 2020 UNAM

	Bajo	Base	Alto
E	2,656	3,371	4,087
F	2,915	3,673	4,431
M	3,145	4,001	4,855
A	3,370	4,311	5,252
M	3,161	3,976	4,793
J	3,440	4,255	5,067
J	3,050	3,831	4,616
A	3,606	4,473	5,341
S	3,310	4,209	5,108
O	3,487	4,489	5,490
N	3,413	4,336	5,258
D	4,332	5,771	7,208
2020	39,885	50,696	61,506



*No incluye vehículos comerciales (Clase 2 y 3) ni autobuses.





Pronósticos de Venta 2020

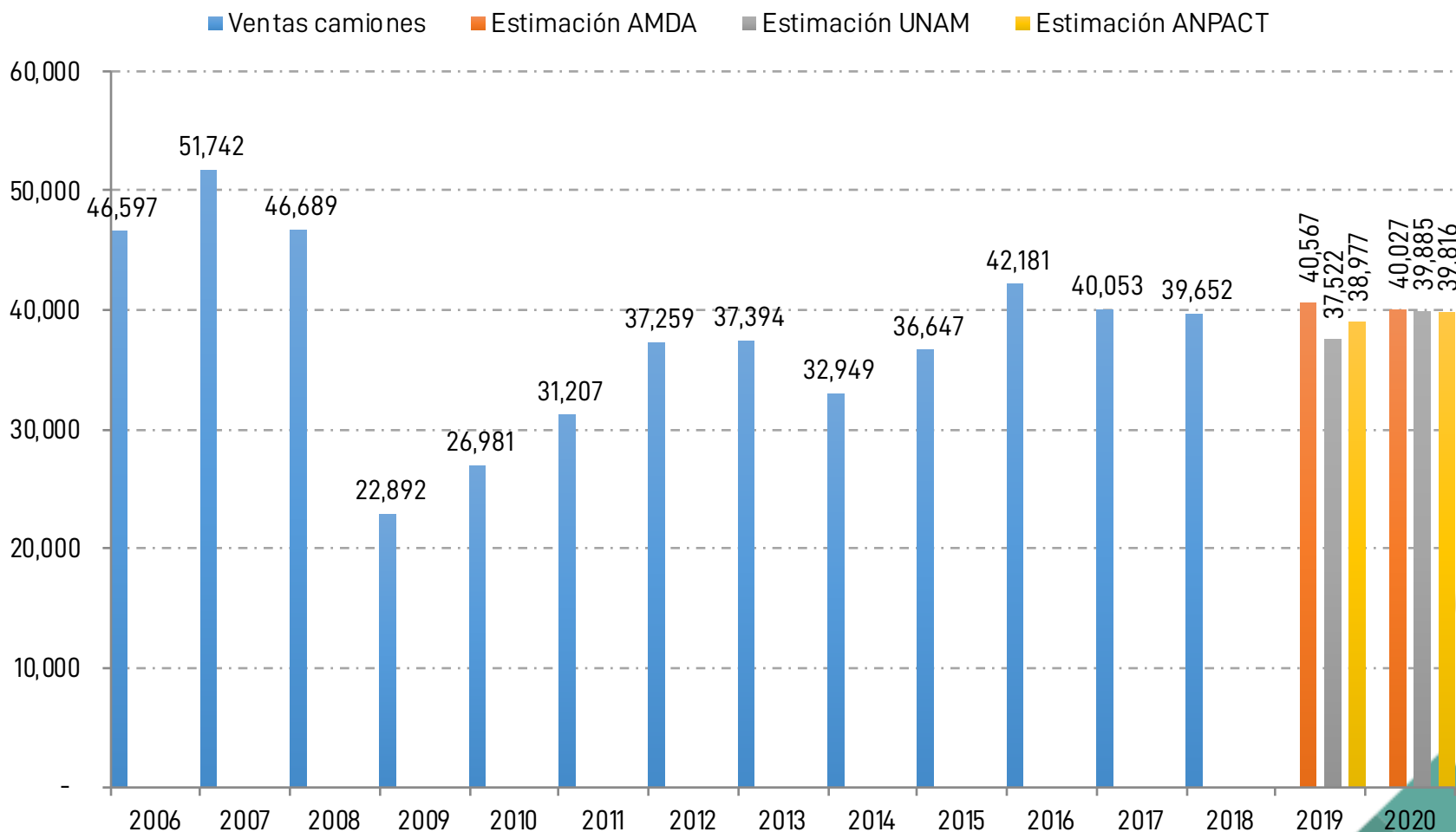
ANPACT

Venta menudeo carga (Proyección)	Unidades
Clases 4 y 5	3,196
Clase 6	2,018
Clase 7	792
Clase 8	8,380
Tractocamiones Quinta Rueda	16,908
Total menudeo carga (Proyección)	31,294
Venta menudeo pasaje (Proyección)	Unidades
Clases 5 y 6	915
Clase 7	4,854
Clase 8	1,104
Autobuses Foráneos	1,649
Total menudeo pasaje (Proyección)	8,522
Total venta menudeo carga y pasaje (Proyección)	39,816





Ventas anuales y estimaciones



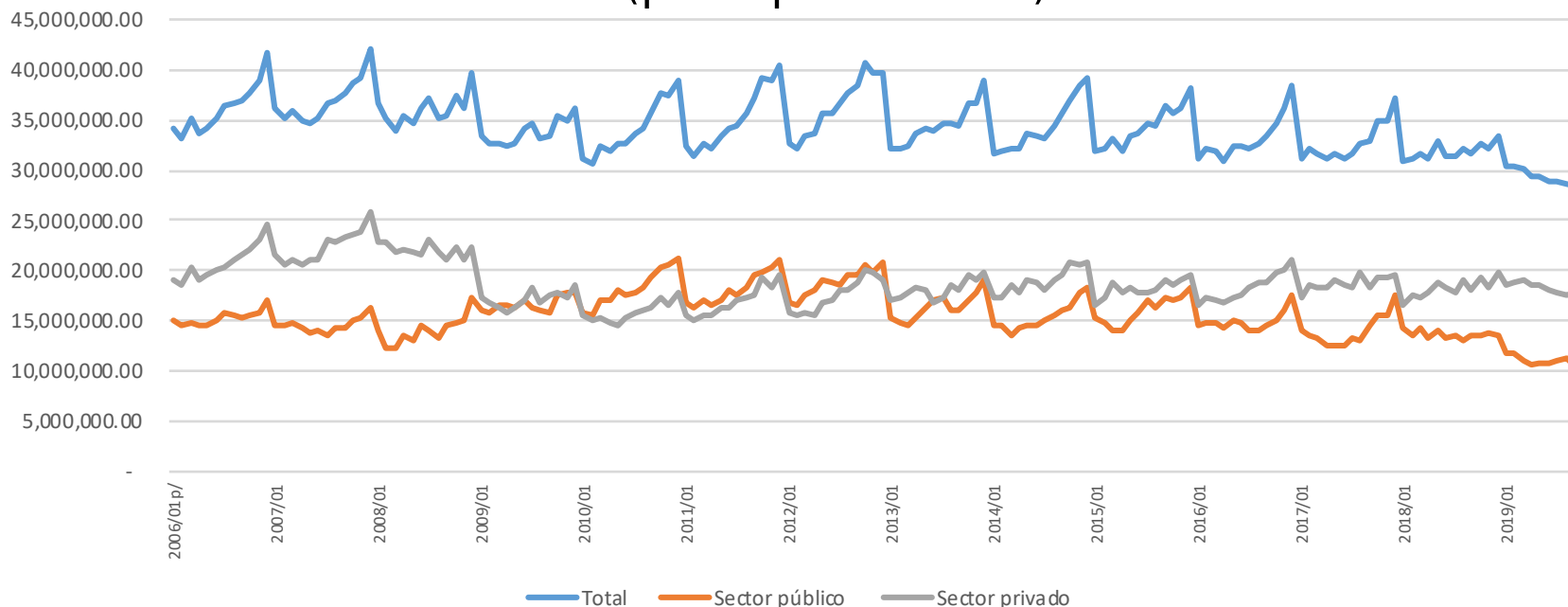
Fuente: AMDA, UNAM (Escenario bajo)





Valor de la producción de empresas constructoras

(por tipo de obra)



Cifras preliminares: p/ A partir de 2006/01

Fuente: INEGI

Variación (%) mensual Septiembre 2019 - Agosto 2019 **Variación (%) anual Septiembre 2019- Septiembre 2018**

Total **-0.96%**

Sector público **-4.62%**

Sector privado **1.37%**

Total **-10.05%**

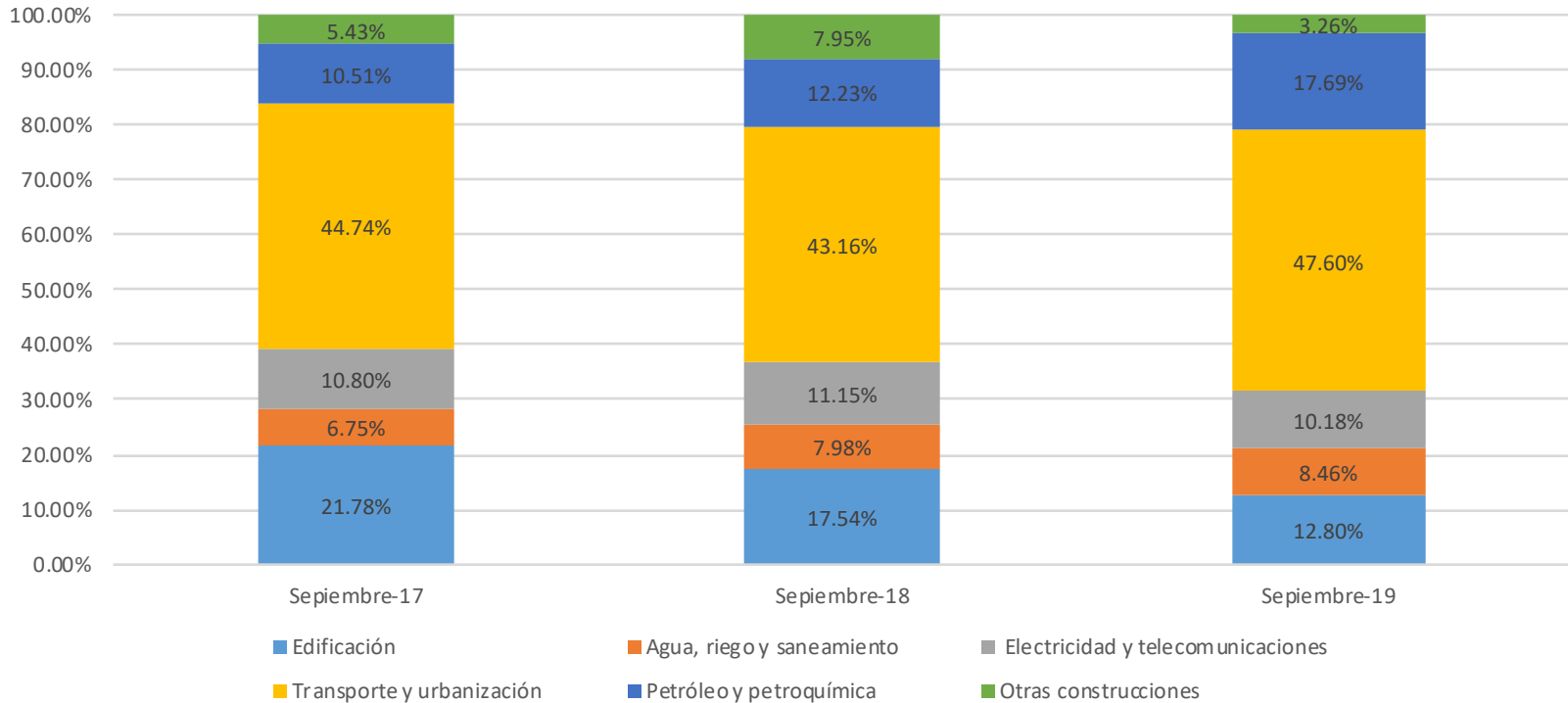
Sector público **-21.23%**

Sector privado **-1.71%**



Estructura del valor de la producción en la construcción pública

(Porcentaje)



(Variación % anual)

	Publica Total	Edificación	Agua, riego y saneamiento	Electricidad y telecomunicaciones	Transporte y urbanización	Petróleo y petroquímica	Otras construcciones
Ac Septiembre-17	-8.5%	4.5%	-6.4%	3.4%	0.7%	-47.2%	6.1%
Ac Septiembre-18	2.7%	-5.6%	12.9%	-0.5%	-1.8%	-7.2%	98.9%
Ac Septiembre-19	-19.0%	-32.7%	-4.4%	-21.6%	-20.5%	25.2%	-50.3%

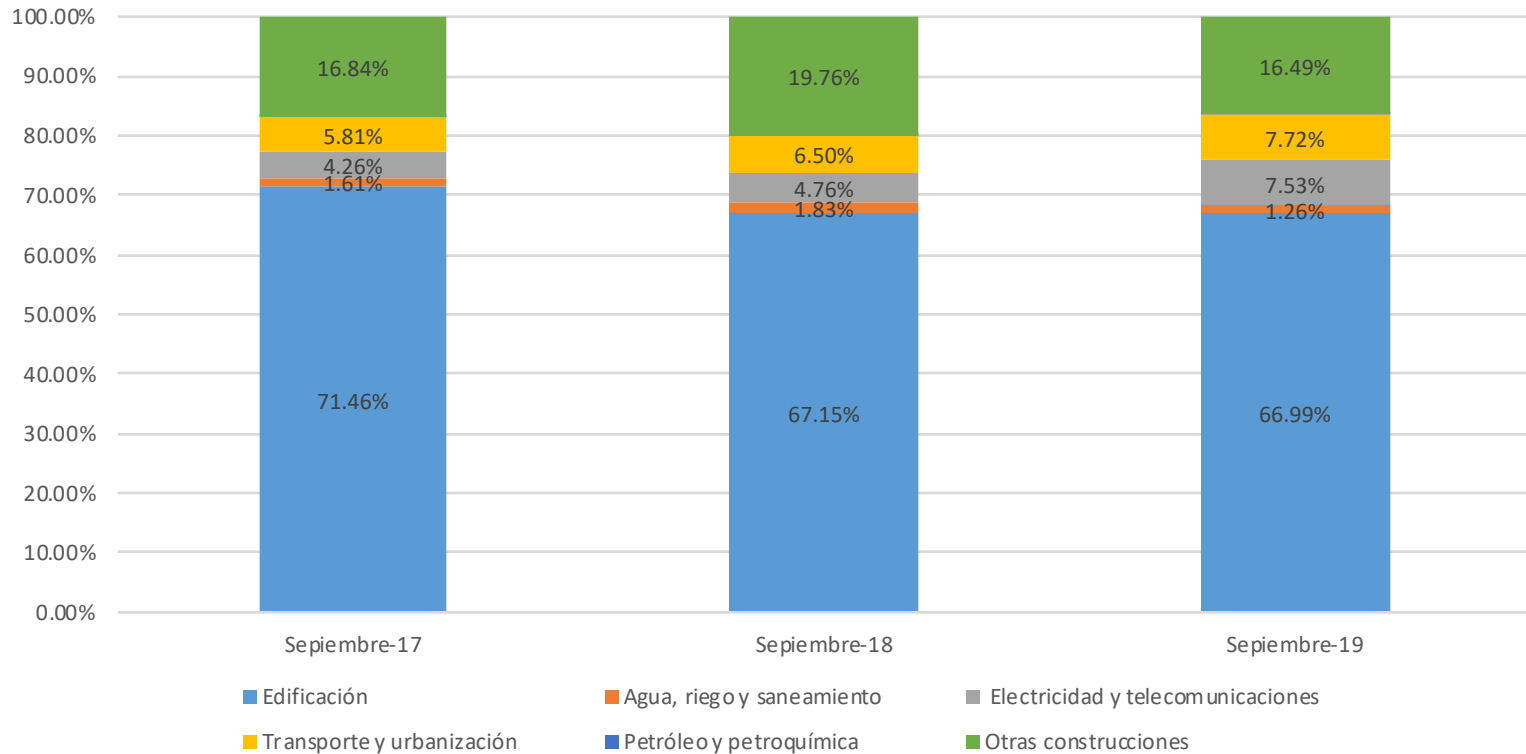
Fuente: INEGI. Encuesta Nacional de Empresas Constructoras.

Cifras preliminares: p/ A partir de 2018/01



Estructura del valor de la producción en la construcción privada

(Porcentaje)



(Variación % anual)

	Privada Total	Edificación	Agua, riego y saneamiento	Electricidad y telecomunicaciones	Transporte y urbanización	Petróleo y petroquímica	Otras construcciones
Ac Septiembre-17	5.3%	5.6%	22.8%	-11.9%	-4.5%	-72.9%	16.6%
Ac Septiembre-18	-3.1%	-5.6%	4.6%	-8.4%	-7.2%	-43.3%	9.7%
Ac Septiembre-19	2.1%	1.7%	-32.0%	27.1%	34.8%	706.4%	-12.9%

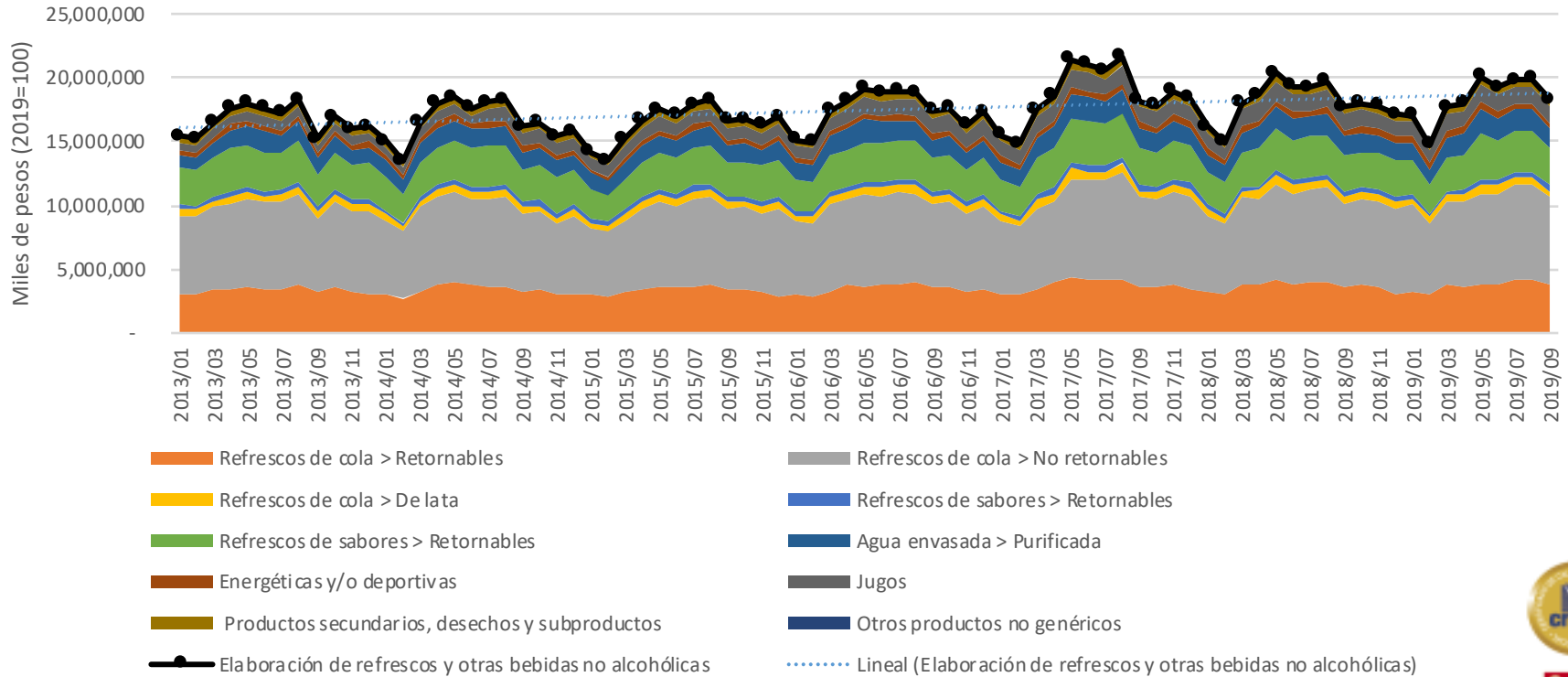
Fuente: INEGI. Encuesta Nacional de Empresas Constructoras.

Cifras preliminares: p/ A partir de 2018/01



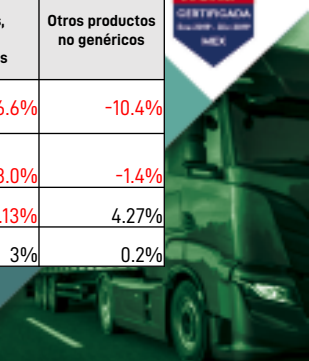
Industria Refresquera en México

Valor de la producción de refrescos y bebidas no alcohólicas



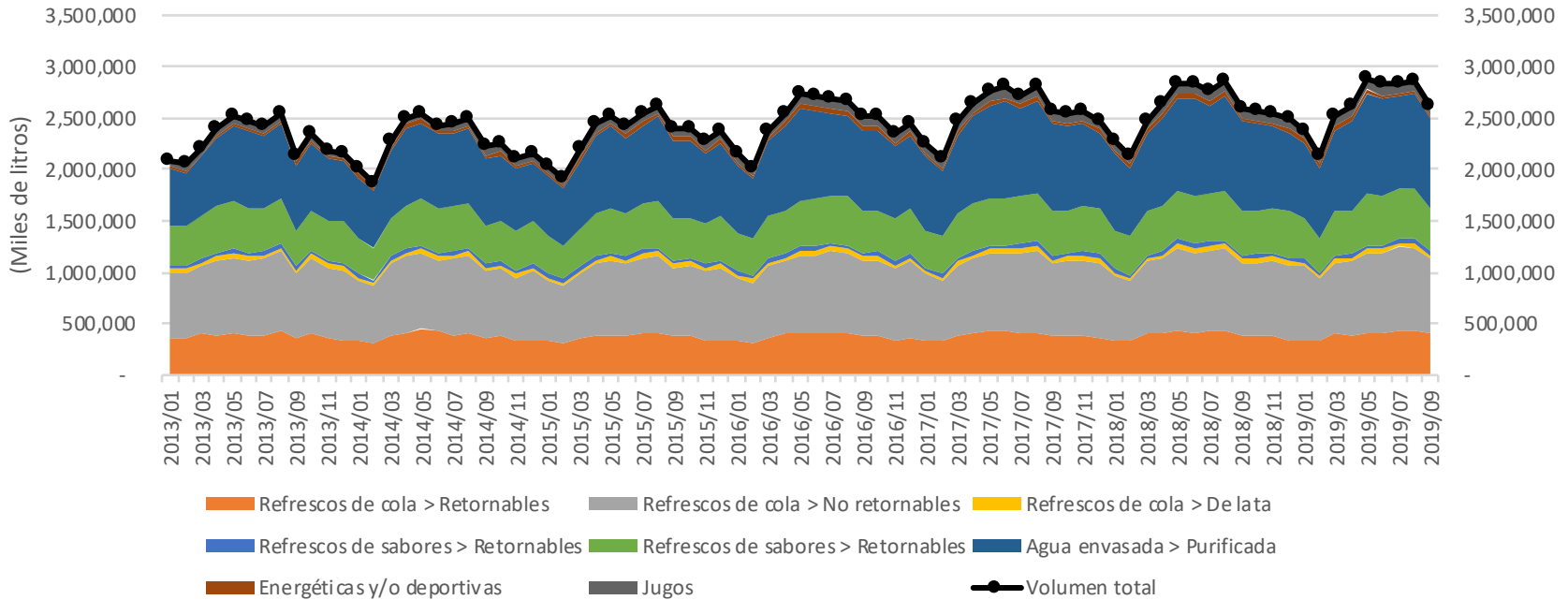
	Elaboración de refrescos y otras bebidas no alcohólicas	Refrescos de cola > Retornables	Refrescos de cola > No retornables	Refrescos de cola > De lata	Refrescos de sabores > Retornables	Refrescos de sabores > Retornables	Agua envasada > Purificada	Energéticas y/o deportivas	Jugos	Productos secundarios, desechos y subproductos	Otros productos no genéricos
Variación mensual (Septiembre 2019 - Agosto 2019)	-8.5%	-5.7%	-10.4%	-13.4%	22.3%	-10.3%	-8.3%	9.4%	-11.1%	-16.6%	-10.4%
Variación Anual (Septiembre 2019 - Septiembre 2019)	3.2%	5.2%	3.6%	2.7%	28.2%	1.5%	-1.3%	2.3%	3.0%	-8.0%	-1.4%
Variación Acumulada (Ene-Sep 19 - Ene-Sep 18)	0.33%	-0.10%	1.17%	-4.14%	4.20%	1.36%	0.20%	3.32%	-3.73%	-3.13%	4.27%
Participación (%)	100	20%	37%	3%	2%	16%	9%	3%	7%	3%	0.2%

Fuente: INEGI. Encuesta mensual de la industria manufacturera.
Cifras preliminares: p/ A partir de 2013/01



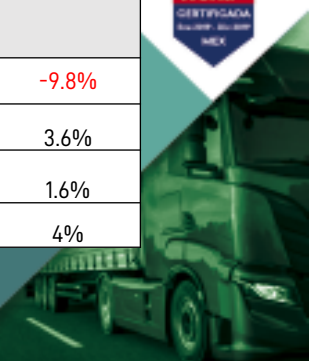
Industria Refresquera en México

Volumen de producción de refrescos y bebidas no alcohólicas



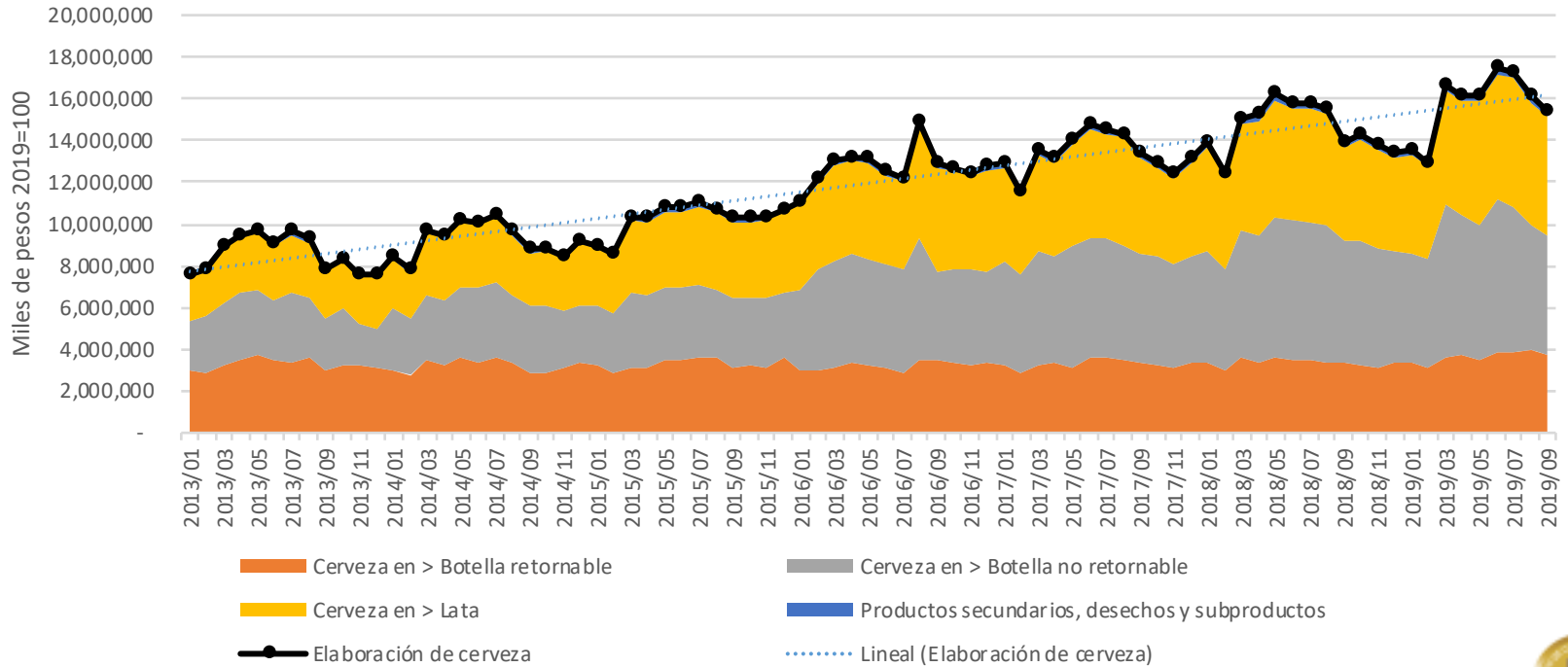
	Volumen total	Refrescos de cola > Retornables	Refrescos de cola > No retornables	Refrescos de cola > De lata	Refrescos de sabores > Retornables	Refrescos de sabores > No retornables	Agua envasada > Purificada	Energéticas y/o deportivas	Jugos
Variación mensual (Septiembre 2019 - Agosto 2019)	-8.6%	-8.1%	-10.4%	-11.7%	9.6%	-13.0%	-6.1%	10.0%	-9.8%
Variación Anual (Septiembre 2019 - Septiembre 2019)	1.1%	3.9%	1.7%	3.4%	19.6%	0.0%	-1.3%	6.3%	3.6%
Variación Acumulada (Ene-Sep 19 - Ene-Sep 18)	1.2%	0.0%	1.5%	-3.3%	2.7%	0.3%	1.8%	6.0%	1.6%
Participación (%)	100	15%	28%	1%	1%	17%	32%	1%	4%

Fuente: INEGI. Encuesta mensual de la industria manufacturera.
Cifras preliminares: p/ A partir de 2013/01



Industria Cervecería en México

Valor de la producción Elaboración de Cerveza



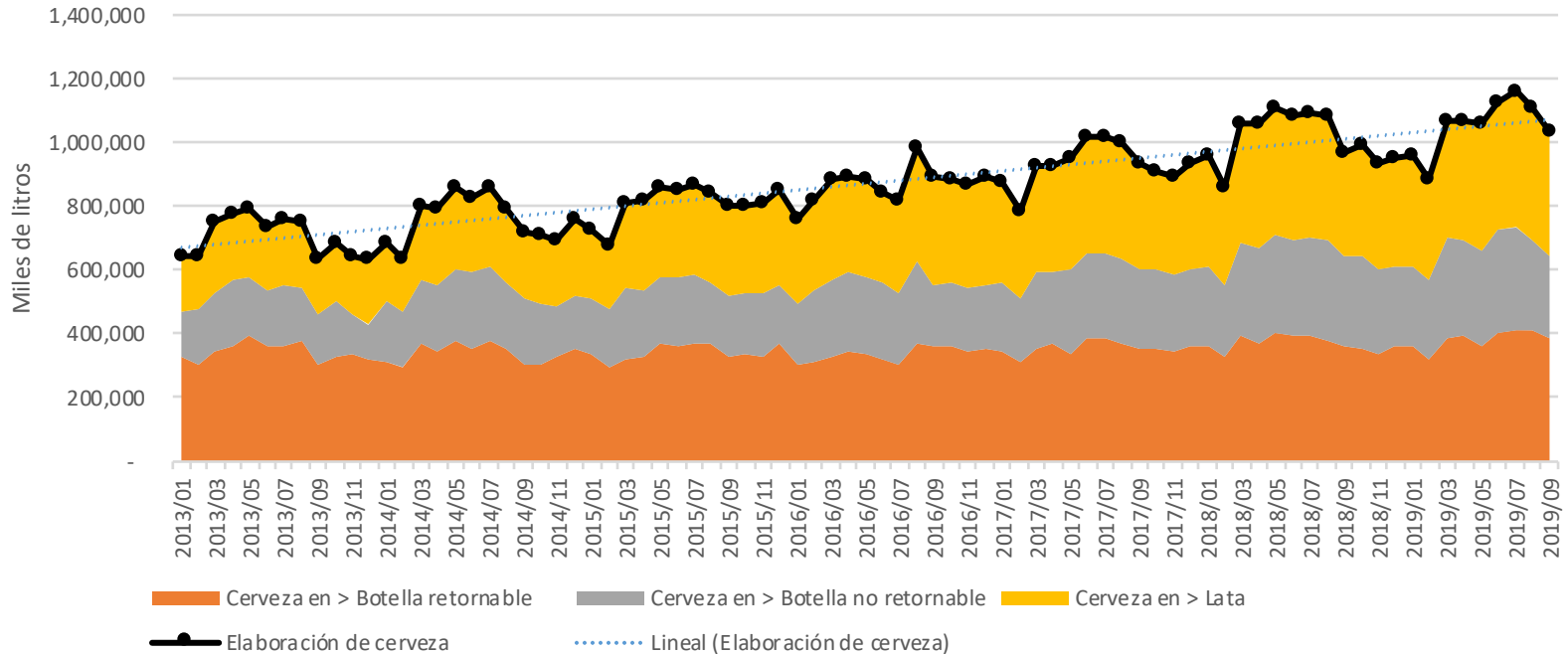
	Elaboración de cerveza	Cerveza en > Botella retornable	Cerveza en > Botella no retornable	Cerveza en > Lata	Productos secundarios, desechos y subproductos
Variación mensual (Septiembre 2019 - Agosto 2019)	-4%	-7%	-4%	-2%	-9%
Variación Anual (Septiembre 2019 - Septiembre 2018)	10.9%	11.2%	-1.9%	28.6%	-7.5%
Variación Acumulada (Ene-Sep 19 - Ene-Sep 18)	5.9%	6.8%	3.7%	8.0%	1.8%
Participación (%)	100	23%	40%	35%	2%

Fuente: INEGI. Encuesta mensual de la industria manufacturera.
Cifras preliminares: p/ A partir de 2013/01



Industria Cervecerera en México

Volumen de producción Elaboración de Cerveza



Volumen (Miles litros)	Elaboración de cerveza	Cerveza en > Botella retornable	Cerveza en > Botella no retornable	Cerveza en > Lata
Variación mensual (Septiembre 2019 - Agosto 2019)	-6%	-7%	-6%	-6%
Variación Anual (Septiembre 2019 - Septiembre 2019)	7.2%	5.7%	-5.4%	19.7%
Variación Acumulada (Ene-Sep 19 - Ene-Sep 18)	2.1%	1.7%	0.6%	3.8%
Participación (%)	100.0	36.4%	27.3%	36.3%

Fuente: INEGI. Encuesta mensual de la industria manufacturera.
 Cifras preliminares: p/ A partir de 2013/01



15 Submarcas de vehículos con mayor número absoluto de robos.

Noviembre – Octubre de cada año

	Marca	Tipo	Vehículos Asegurados robados				Variación
			15-16	16-17	17-18	18-19	Δ17-18
		Nacional	67,175	86,451	94,382	86,781	-8.8%
1	NISSAN	NP300/PICK UP	3,877	4,840	5,804	4,945	-17.4%
2	NISSAN	TSURU	8,728	8,871	6,760	4,619	-46.4%
3	NISSAN	VERSA	1,824	3,462	3,836	3,759	-2.0%
4	GENERAL MOTORS	AVEO	1,462	2,133	2,629	2,952	10.9%
5	KENWORTH	KENWORTH	1,581	1,965	2,609	2,558	-2.0%
6	ITALIKA	111-250	433	2,098	4,339	2,248	-93.0%
7	VOLKSWAGEN	VENTO	789	1,851	2,225	2,138	-4.1%
8	NISSAN	SENTRA	1,801	2,217	2,042	1,828	-11.7%
9	VOLKSWAGEN	JETTA Y CLASICO	1,817	1,805	1,782	1,537	-15.9%
10	HONDA	CRV	751	1,011	1,256	1,428	12.0%
11	FREIGHTLINER	FREIGHTLINER	437	709	1,045	1,358	23.0%
12	HONDA	111-250	984	1,405	1,438	1,355	-6.1%
13	NISSAN	MARCH	658	919	1,158	1,298	10.8%
14	NISSAN	ESTACAS CORTOLARGO CHASIS	1,466	1,442	1,571	1,291	-21.7%
15	GENERAL MOTORS	BEAT	0	5	445	1,095	59.4%
	Resto		40,567	51,718	55,443	52,372	-5.9%

Fuente: AMIS. Reporte de robo de vehículos asegurados. Cifras OCRA





Vehículos asegurados robados e índice de recuperación por tipo de vehículo.

Noviembre-Octubre

Robados

	Nacional		Automóviles		Pick Up		Motocicletas		*Equipo Pesado	
13-14	62,861		41,031		12,087		3,782		5,941	
14-15	60,314	-4.1%	38,029	-7%	11,909	-1%	3,760	-1%	6,555	10%
15-16	67,175	11.4%	42,124	10.8%	12,748	7%	4,457	19%	7,836	20%
16-17	86,451	28.7%	53,523	27%	15,848	24%	7,291	64%	9,772	25%
17-18	94,382	9.2%	55,542	4%	17,928	13%	9,533	31%	11,341	16%
18-19	86,781	-8.1%	52,448	-5.6%	16,045	-11%	6,944	-27%	11,315	-0.2%
13-19	457,964	38.1%	282,697	28%	86,565	33%	35,767	84%	52,760	90%

Porcentaje de recuperación y variación en puntos porcentuales

	Nacional		Automóviles		Pick Up		Motocicletas		*Equipo Pesado	
13-14	50%		52%		47%		20%		57%	
14-15	49%	-0.44	51%	-0.82	47%	-0.18	21%	1.02	58%	1.22
15-16	42%	-7.66	42%	-9.02	40%	-6.56	18%	-2.70	53%	-5.02
16-17	36%	-5.12	38%	-4.18	35%	-4.99	10%	-7.77	49%	-4.27
17-18	37%	0.84	39%	1.21	36%	1.27	11%	0.81	51%	1.83
18-19	40%	2.99	40%	0.33	40%	3.23	16%	5.53	58%	7.85
13-19	42%	-8.07	43%	-9.06	40%	-6.68	15%	-4.94	54%	-2.90

Fuente: AMIS. Reporte de robo de vehículos asegurados. Cifras OCRA





Vehículos asegurados robados e índice de recuperación en Equipo Pesado.

Noviembre - Octubre

Robados

Equipo pesado		Autobús		Camiones		Semirremolques		Tractocamiones	
13-14	5,941	181		596		2,478		2,686	
14-15	6,555 10.3%	174	-4%	585	-2%	2,862	15%	2,934	9%
15-16	7,836 19.5%	116	-33%	1,536	163%	3,314	16%	2,870	-2%
16-17	9,772 24.7%	135	16%	1,922	25%	3,931	19%	3,784	32%
17-18	11,341 16.1%	142	5%	2,200	14%	4,033	3%	4,966	31%
18-19	11,315 -0.2%	99	-30%	2,112	-4%	3,815	-5%	5,289	7%
13-19	52,760 90.5%	847 -45%		8,951 254%		20,433 54%		22,529 97%	

Porcentaje de recuperación y variación en puntos porcentuales

Equipo pesado		Autobús		Camiones		Semirremolques		Tractocamiones	
13-14	57%	38%		74%		45%		65%	
14-15	58% 1.22	48%	10.15	74%	0.53	47%	1.31	67%	1.59
15-16	53% -5.02	52%	3.45	72%	-2.81	48%	1.92	49%	-18.13
16-17	49% -4.27	32%	-19.87	69%	-2.51	46%	-2.51	42%	-6.47
17-18	51% 1.83	37%	5.47	56%	-13.04	50%	3.67	49%	7.36
18-19	58% 7.85	43%	6.11	65%	8.58	58%	8.71	56%	6.98
13-19	54% -2.90	42% 3.44		66% -7.94		49% 4.16		54% -11.26	

Fuente: AMIS. Reporte de robo de vehículos asegurados. Cifras OCRA

