



# Evolución de la comercialización de Vehículos Pesados

Julio 2019





# Comercialización Mayoreo (Unidades)

Venta Mayoreo Julio		Var. %	Venta Mayoreo Acumulado a Julio		Var. %
2019	2018		2019	2018	

## CARGA

Clase 4 y 5	110	301	-63.5	2,476	1,695	46.1
Clase 6	106	120	-11.7	1,575	895	76.0
Clase 7	9	60	-85.0	334	562	-40.6
Clase 8	508	704	-27.8	5,395	4,091	31.9
Tractocamiones Quinta Rueda	604	1,425	-57.6	12,349	8,095	52.6
<b>Total Carga</b>	<b>1,337</b>	<b>2,610</b>	<b>-48.8</b>	<b>22,129</b>	<b>15,338</b>	<b>44.3</b>

## PASAJE

Clase 5 y 6	33	77	-57.1	368	623	-40.9
Clase 7	93	441	-78.9	2,843	3,094	-8.1
Clase 8	9	72	-87.5	733	700	4.7
Autobuses Foráneos	199	149	33.6	1,111	746	48.9
<b>Total Pasaje</b>	<b>334</b>	<b>739</b>	<b>-54.8</b>	<b>5,055</b>	<b>5,163</b>	<b>-2.1</b>

## Total General

<b>1,671</b>	<b>3,349</b>	<b>-50.1</b>	<b>27,184</b>	<b>20,501</b>	<b>32.6</b>
--------------	--------------	--------------	---------------	---------------	-------------

Venta Mayoreo Julio		Var. %	Venta Mayoreo Acumulado a Julio		Var. %
2019	2018		2019	2018	

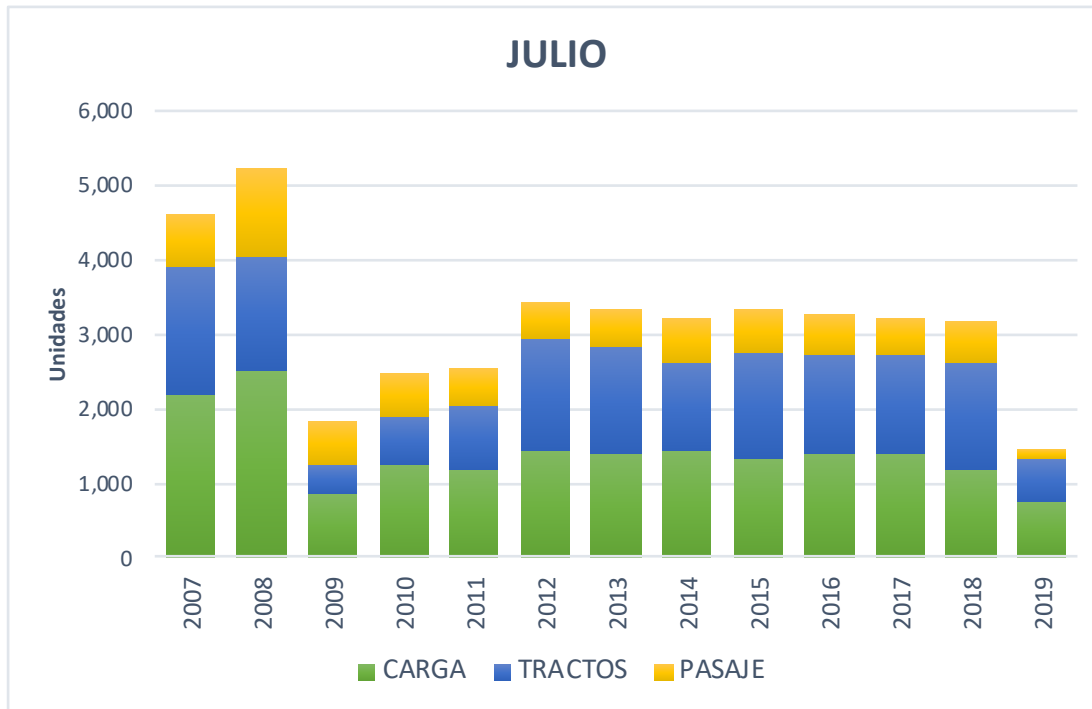
## CARGA

Clase 3	117	156	-25.0	1,159	754	53.7
---------	-----	-----	-------	-------	-----	------





# Comercialización al mayoreo mensual



En julio de 2019, la estructura de comercialización al mayoreo de vehículos pesados fue de 50% carga, 41% tractocamiones y 9% pasaje.

- Cambio respecto a 2018: **-54.0%**
- Cambio respecto a 2017: **-54.4%**
- Cambio respecto a 2016: **-54.9%**
- Cambio respecto a 2015: **-56.0%**
- Cambio respecto a 2014: **-54.2%**
- Cambio respecto a 2013: **-55.9%**
- Cambio respecto a 2012: **-57.1%**
- Cambio respecto a 2011: **-42.2%**
- Cambio respecto a 2010: **-40.1%**

## Julio

Media		2007	2008	2009	2010	2011	2012	2013	2014	2015	2016	2017	2018	2019	Var(%) 19 Vs 18
1,459	CARGA	2,180	<b>2,501</b>	864	1,250	1,171	1,444	1,380	1,427	1,318	1,394	1,388	1,185	<b>733</b>	<b>-38.1</b>
1,238	TRACTOS	<b>1,738</b>	1,543	<b>400</b>	657	877	1,488	1,459	1,173	1,454	1,317	1,325	1,425	604	<b>-57.6</b>
614	PASAJE	718	<b>1,201</b>	559	552	497	503	501	612	574	550	515	590	<b>135</b>	<b>-77.1</b>
<b>3,311</b>	<b>TOTAL</b>	<b>4,636</b>	<b>5,245</b>	<b>1,823</b>	<b>2,459</b>	<b>2,545</b>	<b>3,435</b>	<b>3,340</b>	<b>3,212</b>	<b>3,346</b>	<b>3,261</b>	<b>3,228</b>	<b>3,200</b>	<b>1,472</b>	<b>-54.0</b>

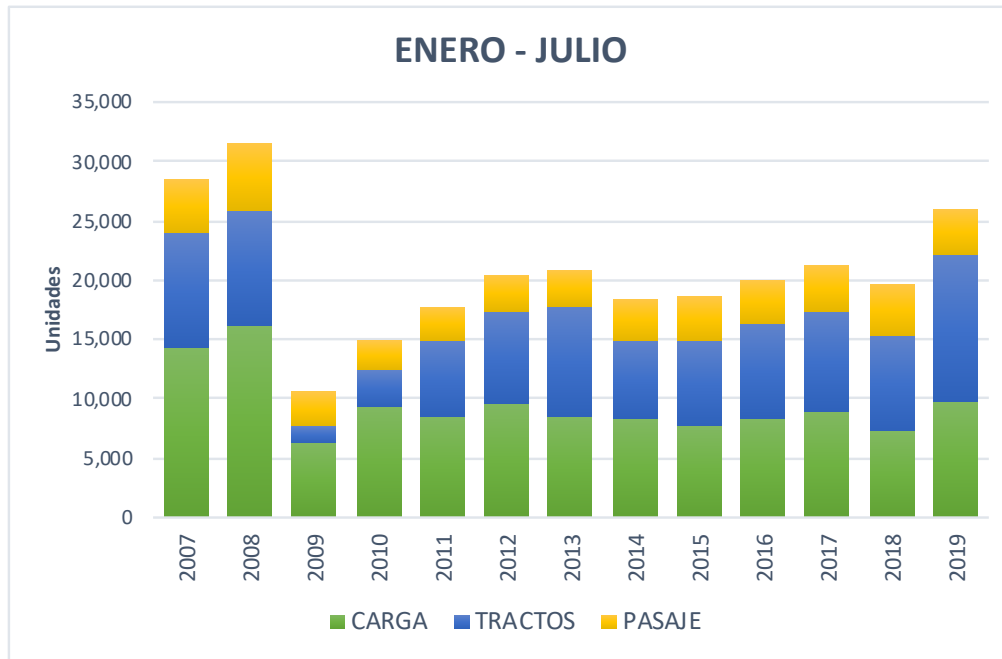
Fuente: Elaborado por AMDA con cifras de ANPACT

\*Excluye Autobuses. Mínimos y máximos marcados en rojo y verde respectivamente





# Comercialización al mayoreo acumulado



En enero-julio de 2019, la estructura de comercialización al mayoreo de vehículos pesados fue de 38% carga, 47% tractos y 15% pasaje.

- Cambio respecto a 2018: **32.0%**
- Cambio respecto a 2017: **22.1%**
- Cambio respecto a 2016: **30.4%**
- Cambio respecto a 2015: **40.4%**
- Cambio respecto a 2014: **40.6%**
- Cambio respecto a 2013: **25.1%**
- Cambio respecto a 2012: **27.1%**
- Cambio respecto a 2011: **46.1%**
- Cambio respecto a 2010: **75.7%**

Enero-Julio														Var(%) 19 Vs 18
	2007	2008	2009	2010	2011	2012	2013	2014	2015	2016	2017	2018	2019	
CARGA	14,277	16,086	6,308	9,393	8,518	9,561	8,447	8,262	7,622	8,439	8,916	7,243	9,780	35.0
TRACTOS	9,695	9,875	1,318	3,027	6,520	7,779	9,366	6,711	7,245	7,998	8,536	8,095	12,349	52.6
PASAJE	4,673	5,606	3,007	2,417	2,806	3,169	3,031	3,573	3,704	3,564	3,894	4,417	3,944	-10.7
<b>TOTAL</b>	<b>28,645</b>	<b>31,567</b>	<b>10,633</b>	<b>14,837</b>	<b>17,844</b>	<b>20,509</b>	<b>20,844</b>	<b>18,546</b>	<b>18,571</b>	<b>20,001</b>	<b>21,346</b>	<b>19,755</b>	<b>26,073</b>	<b>32.0</b>

Fuente: Elaborado por AMDA con cifras de ANPACT

\*Excluye Autobuses. Mínimos y máximos marcados en rojo y verde respectivamente





# Balance Mayoreo Vs Menudeo

Balance  
(Mayoreo - Menudeo)

## JULIO

	2007	2008	2009	2010	2011	2012	2013	2014	2015	2016	2017	2018	2019
CARGA	235	120	-243	-22	52	35	-27	14	82	169	187	105	-484
TRACTOS	2	82	18	123	-96	133	68	89	211	141	-17	214	-842
PASAJE	-32	344	-157	244	-6	73	-62	130	-3	32	-101	-54	-343
<b>TOTAL</b>	<b>205</b>	<b>546</b>	<b>-382</b>	<b>345</b>	<b>-50</b>	<b>241</b>	<b>-21</b>	<b>233</b>	<b>290</b>	<b>342</b>	<b>69</b>	<b>265</b>	<b>-1,669</b>

## ENERO-JULIO

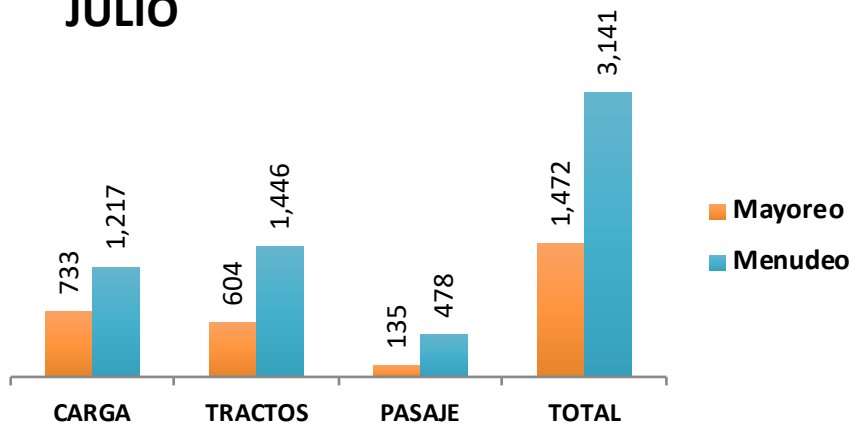
	2007	2008	2009	2010	2011	2012	2013	2014	2015	2016	2017	2018	2019
CARGA	300	742	-1,053	553	-63	128	-803	601	188	-335	108	-895	1,138
TRACTOS	600	563	-966	150	29	605	703	-127	-181	-929	-493	-1,118	523
PASAJE	-286	909	-18	521	30	310	-188	367	-178	-177	-153	191	225
<b>TOTAL</b>	<b>614</b>	<b>2,214</b>	<b>-2,037</b>	<b>1,224</b>	<b>-4</b>	<b>1,043</b>	<b>-288</b>	<b>841</b>	<b>-171</b>	<b>-1,441</b>	<b>-538</b>	<b>-1,822</b>	<b>1,886</b>

Fuente: Elaboración AMDA con información de ANPACT.

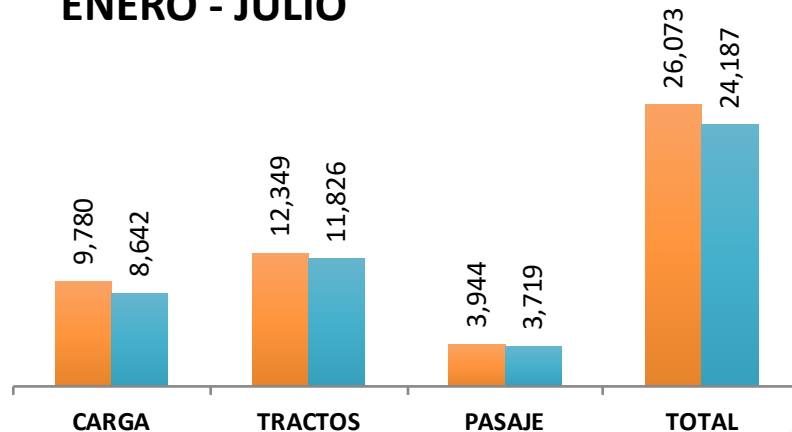
\*No incluye autobuses.

\*\*Balance refiere a la diferencia entre las ventas al mayoreo y las ventas al menudeo.

## JULIO



## ENERO - JULIO





# Comercialización Menudeo (Unidades)

Venta Menudeo Julio		Var. %	Venta Menudeo Acumulado a Julio		Var. %
2019	2018		2019	2018	

## CARGA

Clase 4 y 5	215	273	-21.2	1,679	1,746	-3.8
Clase 6	185	127	45.7	1,112	961	15.7
Clase 7	46	83	-44.6	333	634	-47.5
Clase 8	771	597	29.1	5,518	4,797	15.0
Tractocamiones Quinta Rueda	1,446	1,211	19.4	11,826	9,213	28.4
<b>Total Carga</b>	<b>2,663</b>	<b>2,291</b>	<b>16.2</b>	<b>20,468</b>	<b>17,351</b>	<b>18.0</b>

## PASAJE

Clase 5 y 6	56	85	-34.1	467	669	-30.2
Clase 7	368	482	-23.7	2,721	3,042	-10.6
Clase 8	54	77	-29.9	531	515	3.1
Autobuses Foráneos	203	137	48.2	1,123	740	51.8
<b>Total Pasaje</b>	<b>681</b>	<b>781</b>	<b>-12.8</b>	<b>4,842</b>	<b>4,966</b>	<b>-2.5</b>

## Total General

<b>3,344</b>	<b>3,072</b>	<b>8.9</b>	<b>25,310</b>	<b>22,317</b>	<b>13.4</b>
--------------	--------------	------------	---------------	---------------	-------------

Venta Menudeo Julio		Var. %	Venta Menudeo Acumulado a Julio		Var. %
2019	2018		2019	2018	

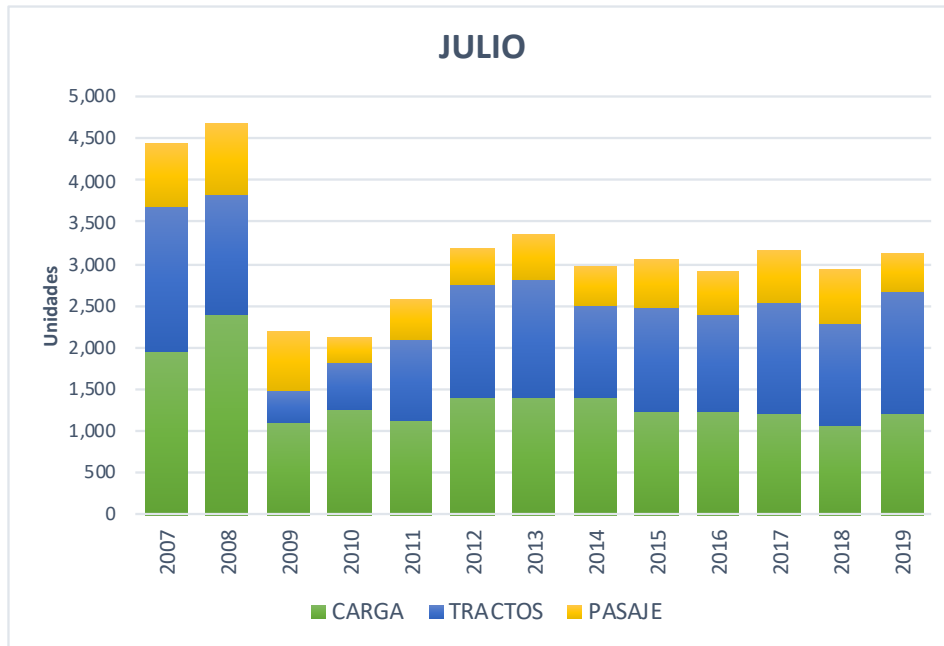
## CARGA

Clase 3	164	128	28.1	795	792	0.4
---------	-----	-----	------	-----	-----	-----





# Comercialización al Menudeo mensual



En julio de 2019, la estructura de comercialización al menudeo de vehículos pesados fue de 39% carga, 46% tractos y 15% pasaje.

- Cambio respecto a 2018: **7.0%**
- Cambio respecto a 2017: **-0.6%**
- Cambio respecto a 2016: **7.6%**
- Cambio respecto a 2015: **2.8%**
- Cambio respecto a 2014: **5.4%**
- Cambio respecto a 2013: **-6.5%**
- Cambio respecto a 2012: **-1.7%**
- Cambio respecto a 2011: **21.0%**
- Cambio respecto a 2010: **48.6%**

## Julio

	2007	2008	2009	2010	2011	2012	2013	2014	2015	2016	2017	2018	2019	Var(%) 19 Vs 18
CARGA	1,945	2,381	1,107	1,272	1,119	1,409	1,407	1,413	1,236	1,225	1,201	1,080	1,217	12.7
TRACTOS	1,736	1,461	382	534	973	1,355	1,391	1,084	1,243	1,176	1,342	1,211	1,446	19.4
PASAJE	750	857	716	308	503	430	563	482	577	518	616	644	478	-25.8
<b>TOTAL</b>	<b>4,431</b>	<b>4,699</b>	<b>2,205</b>	<b>2,114</b>	<b>2,595</b>	<b>3,194</b>	<b>3,361</b>	<b>2,979</b>	<b>3,056</b>	<b>2,919</b>	<b>3,159</b>	<b>2,935</b>	<b>3,141</b>	<b>7.0</b>

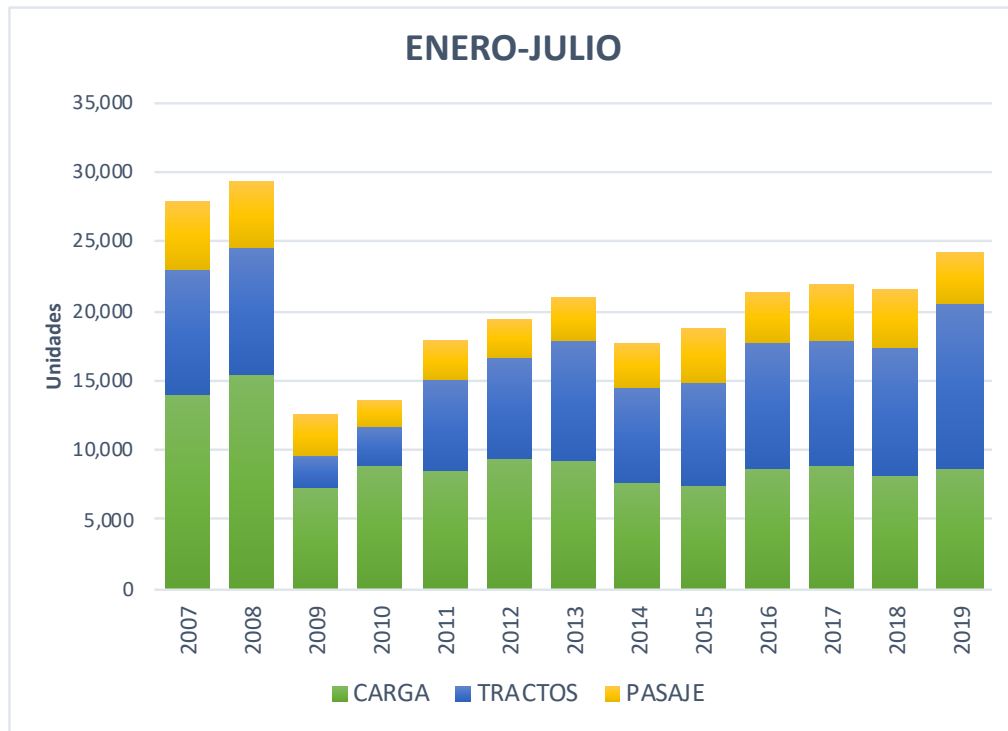
Fuente: Elaborado por AMDA con cifras de ANPACT

\*Excluye Autobuses. Mínimos y máximos marcados en rojo y verde respectivamente





# Comercialización al Menudeo acumulado



En enero-julio de 2019, la estructura de comercialización al menudeo de vehículos pesados fue de 36% carga, 49% tractos y 15% pasaje.

- Cambio respecto a 2018: **12.1%**
- Cambio respecto a 2017: **10.5%**
- Cambio respecto a 2016: **12.8%**
- Cambio respecto a 2015: **29.1%**
- Cambio respecto a 2014: **36.6%**
- Cambio respecto a 2013: **14.5%**
- Cambio respecto a 2012: **24.3%**
- Cambio respecto a 2011: **35.5%**
- Cambio respecto a 2010: **77.7%**

## Enero-Julio

	2007	2008	2009	2010	2011	2012	2013	2014	2015	2016	2017	2018	2019	Var(%) 19 Vs 18
CARGA	13,977	15,344	7,361	8,840	8,581	9,433	9,250	7,661	7,434	8,774	8,808	8,138	8,642	6.2
TRACTOS	9,095	9,312	2,284	2,877	6,491	7,174	8,663	6,838	7,426	8,927	9,029	9,213	11,826	28.4
PASAJE	4,959	4,697	3,025	1,896	2,776	2,859	3,219	3,206	3,882	3,741	4,047	4,226	3,719	-12.0
<b>TOTAL</b>	<b>28,031</b>	<b>29,353</b>	<b>12,670</b>	<b>13,613</b>	<b>17,848</b>	<b>19,466</b>	<b>21,132</b>	<b>17,705</b>	<b>18,742</b>	<b>21,442</b>	<b>21,884</b>	<b>21,577</b>	<b>24,187</b>	<b>12.1</b>

Fuente: Elaborado por AMDA con cifras de ANPACT

\*Excluye Autobuses. Mínimos y máximos marcados en rojo y verde respectivamente

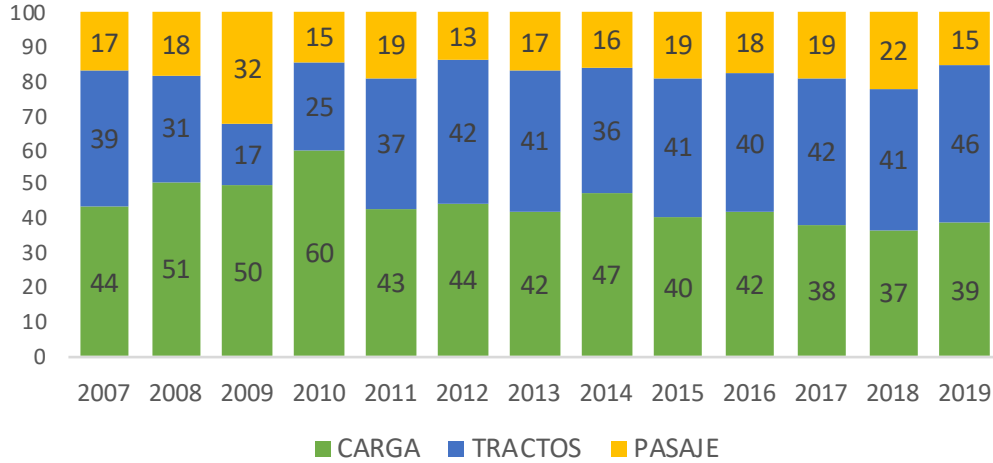




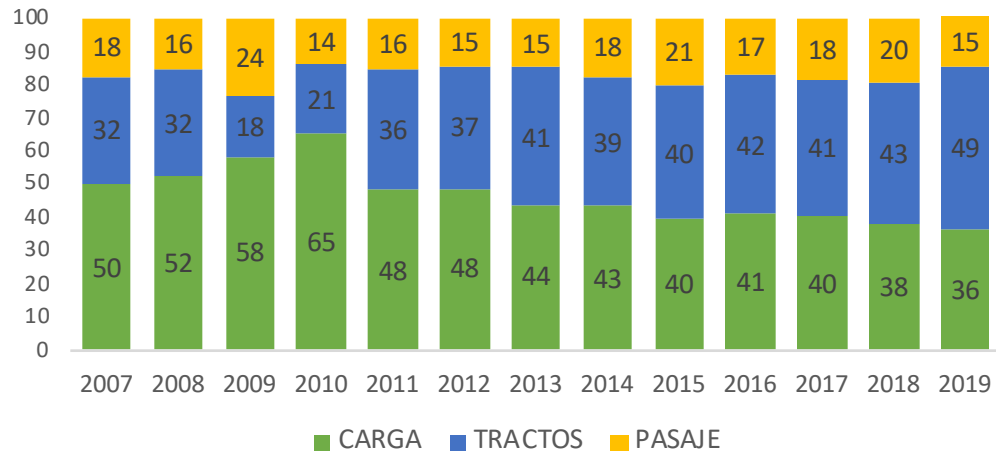


# Evolución por segmentos ( participación %)

## JULIO



## ENERO - JULIO

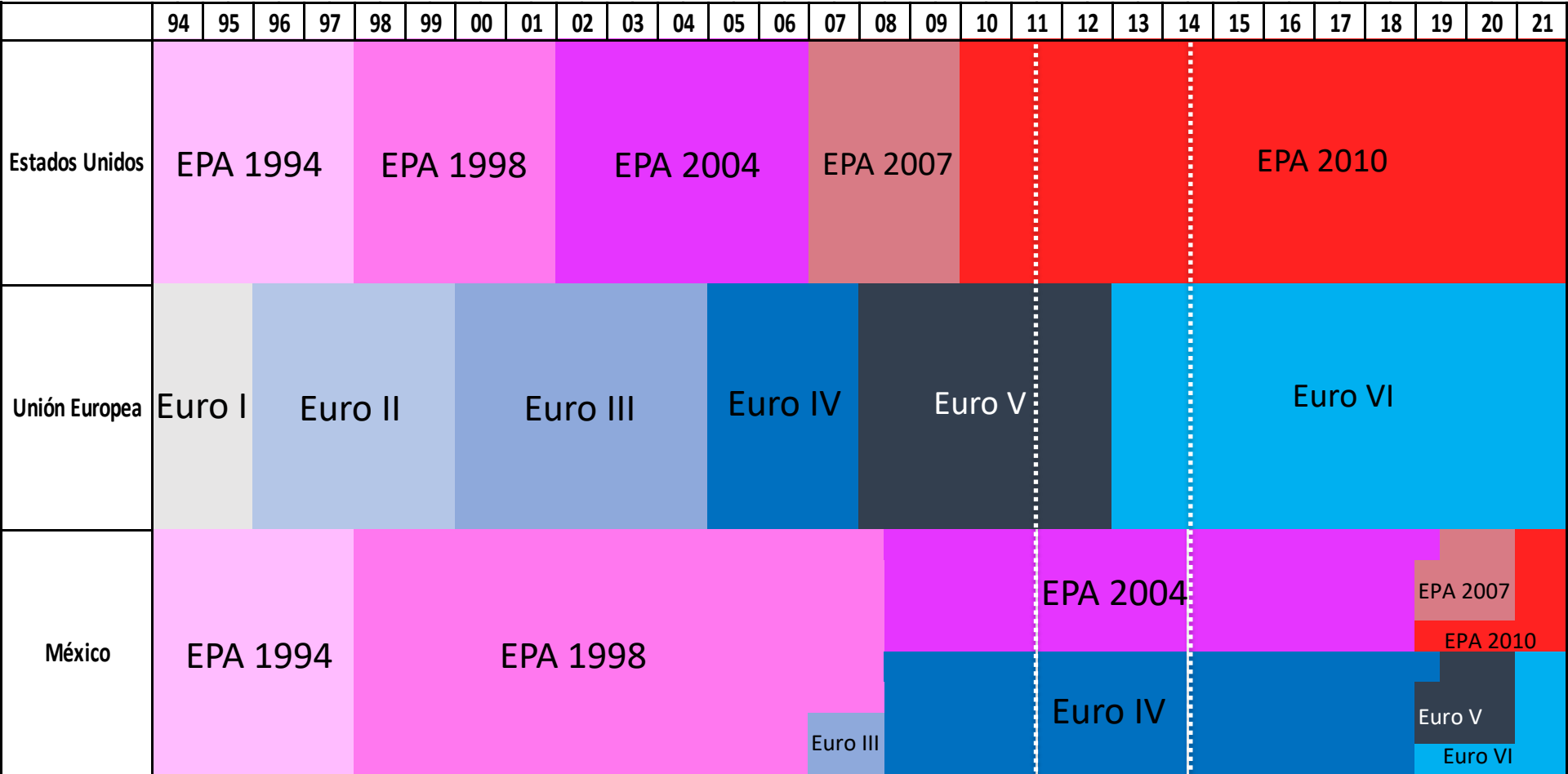


Fuente: Elaborado por AMDA con cifras de ANPACT





# Cambio tecnológico



Fechas de determinación no cumplidas

Fuente: Elaborado por AMDA

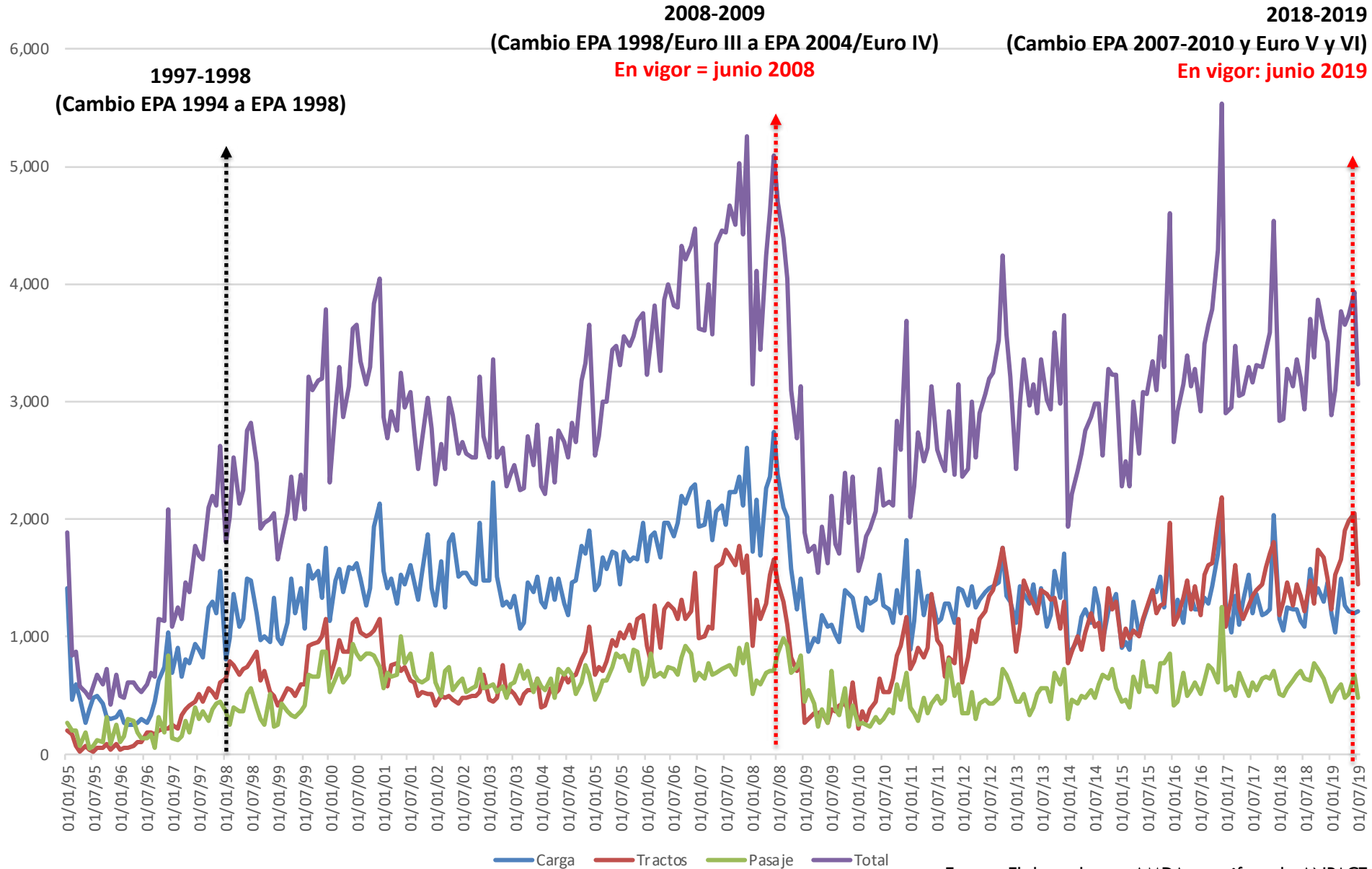
Asociación Mexicana de Distribuidores de Automotores





# Ventas Mensuales al Menudeo de Vehículos Pesados

(Unidades)



Fuente: Elaborado por AMDA con cifras de ANPACT



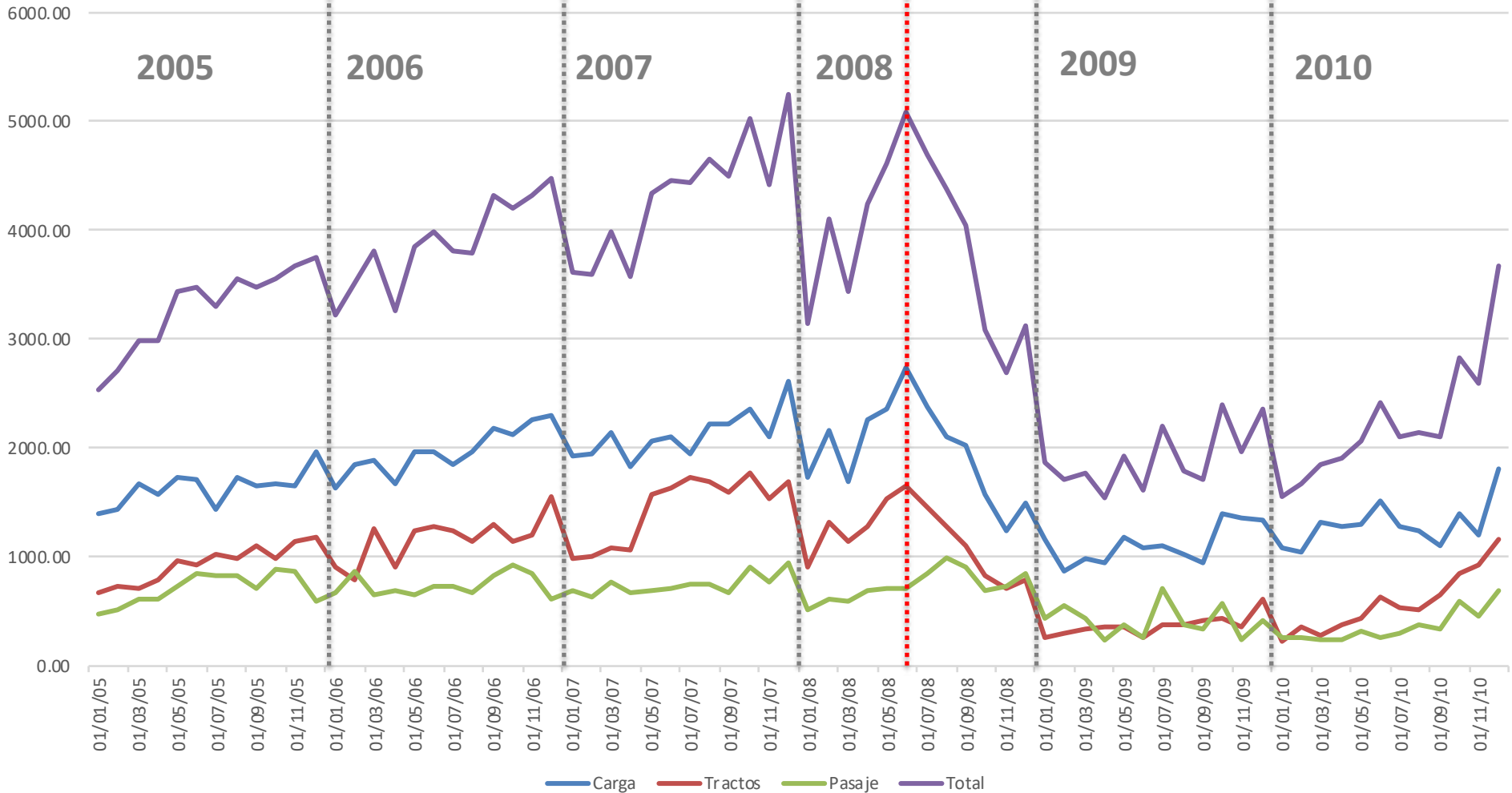
# Comercialización menudeo de vehículos pesados mesual de 2005 a 2010

2008-2009

(Cambio EPA 1998/Euro III a EPA 2004/Euro IV)

En vigor = junio 2008

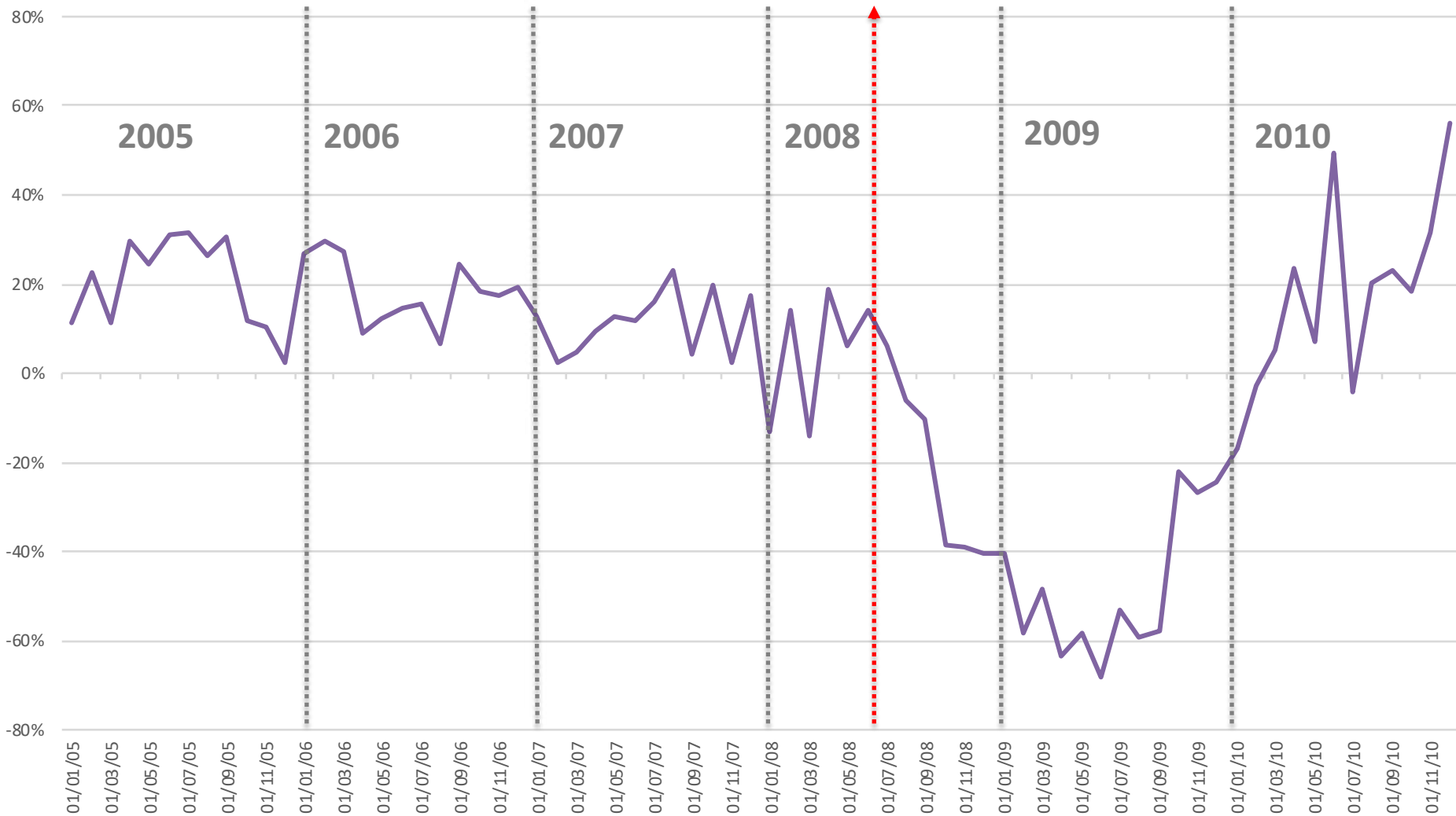
(Unidades)





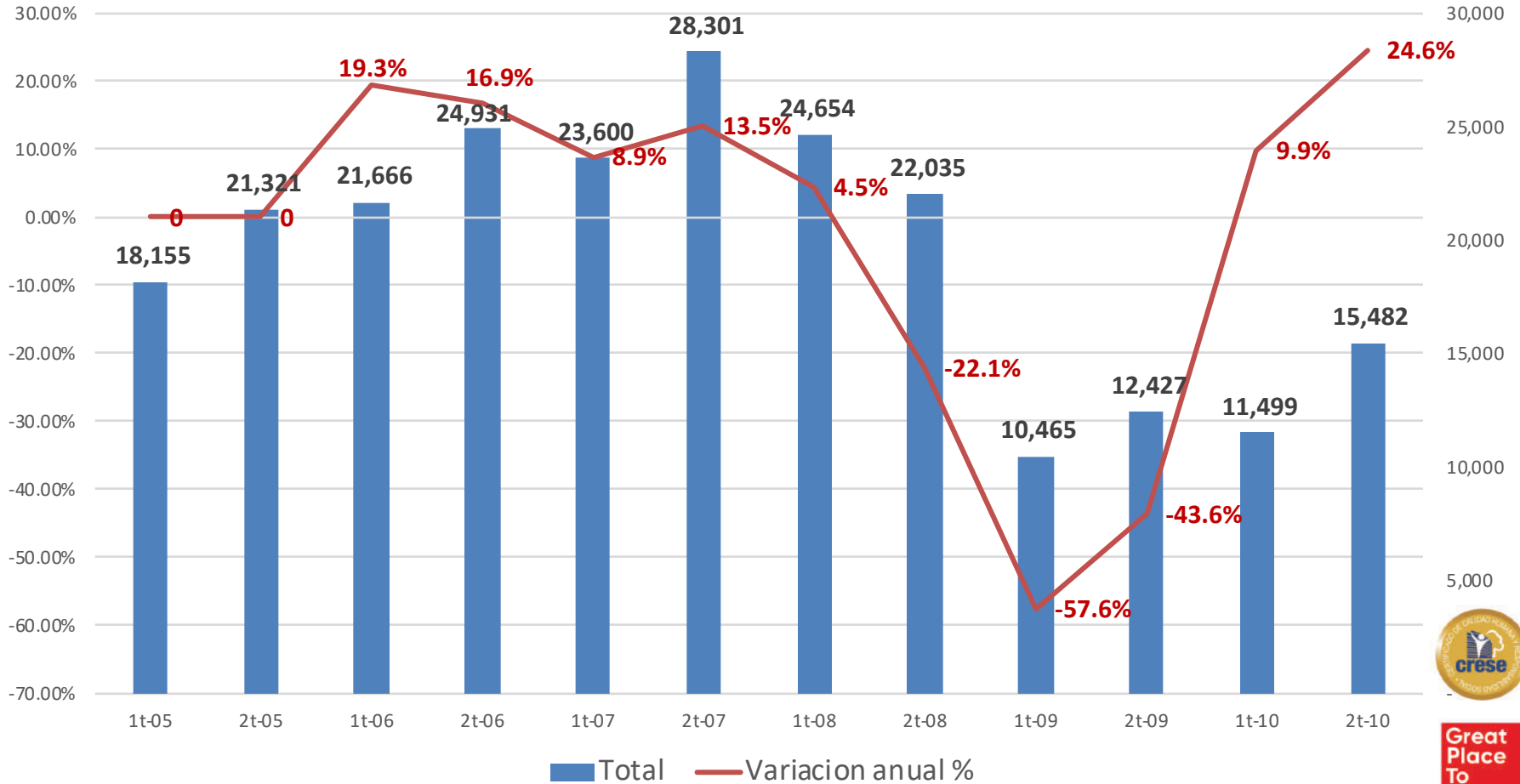
# Comercialización menudeo de vehículos pesados mesual de 2005 a 2010

(Variación % Anual)





# Comercialización menudeo de vehículos pesados semestral de 2005 a 2010

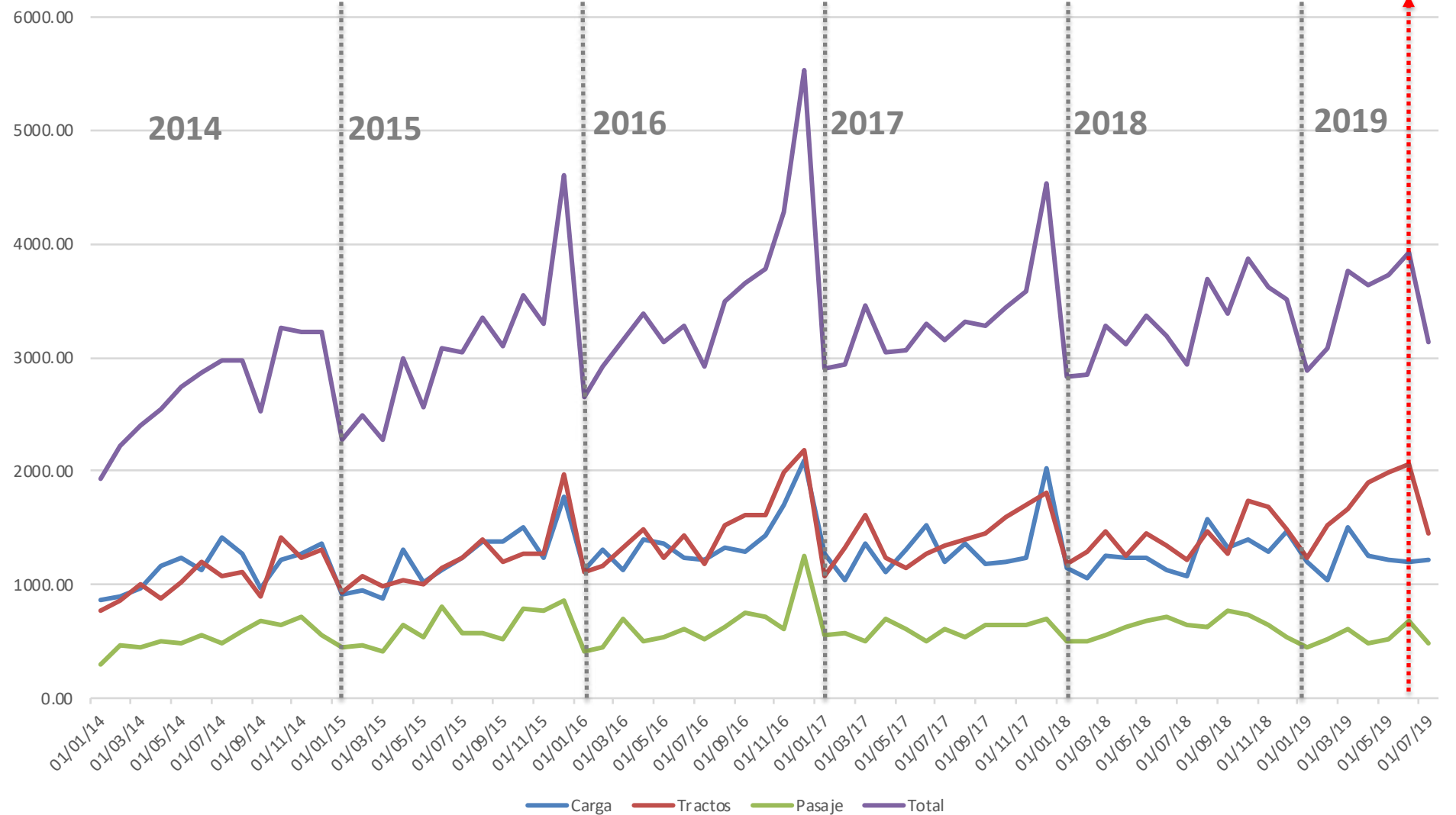




# Comercialización menudeo de vehículos pesados mensual de 2014 a 2019

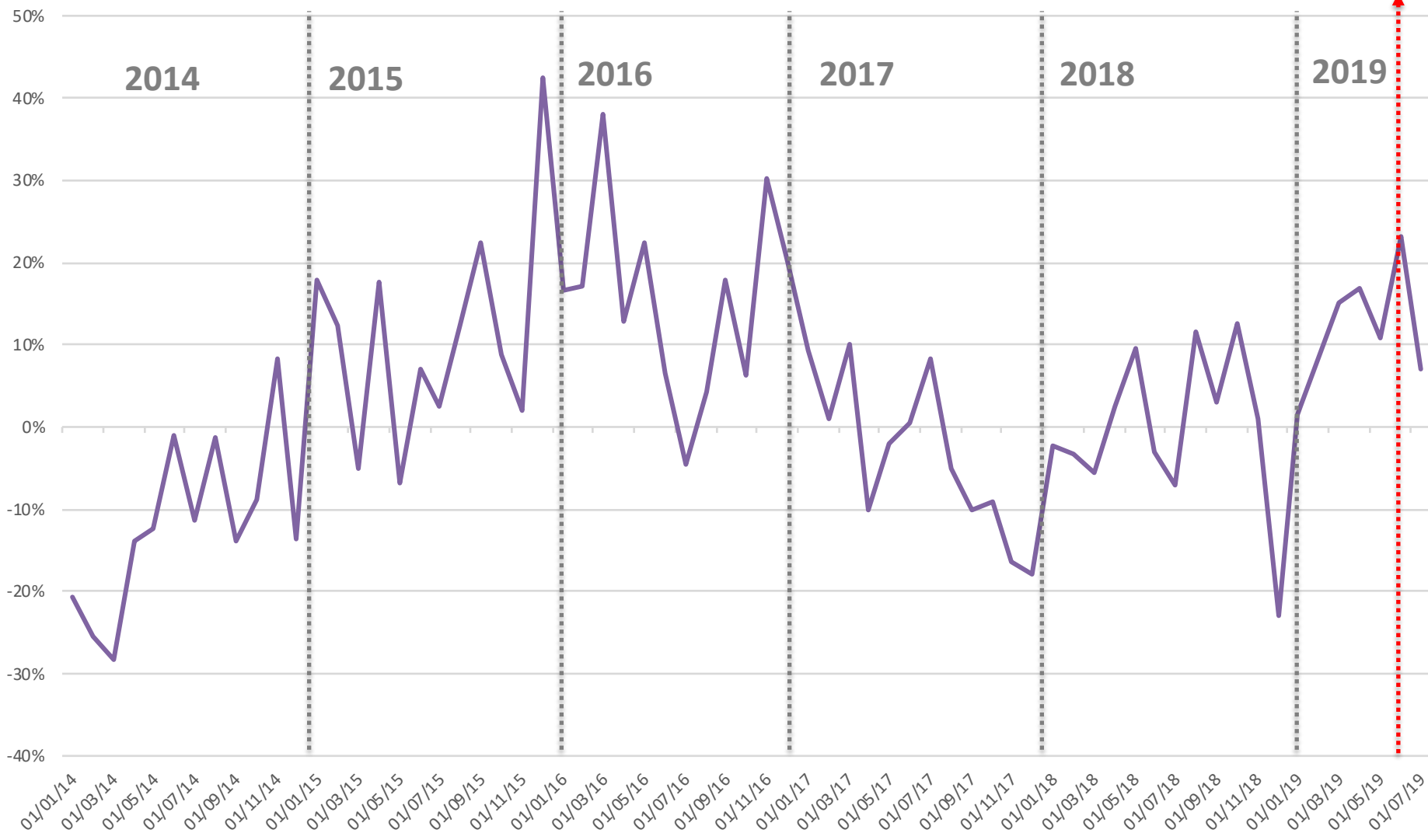
2018-2019  
(Cambio EPA 2007-2010 y Euro V y VI)

En vigor: junio 2019





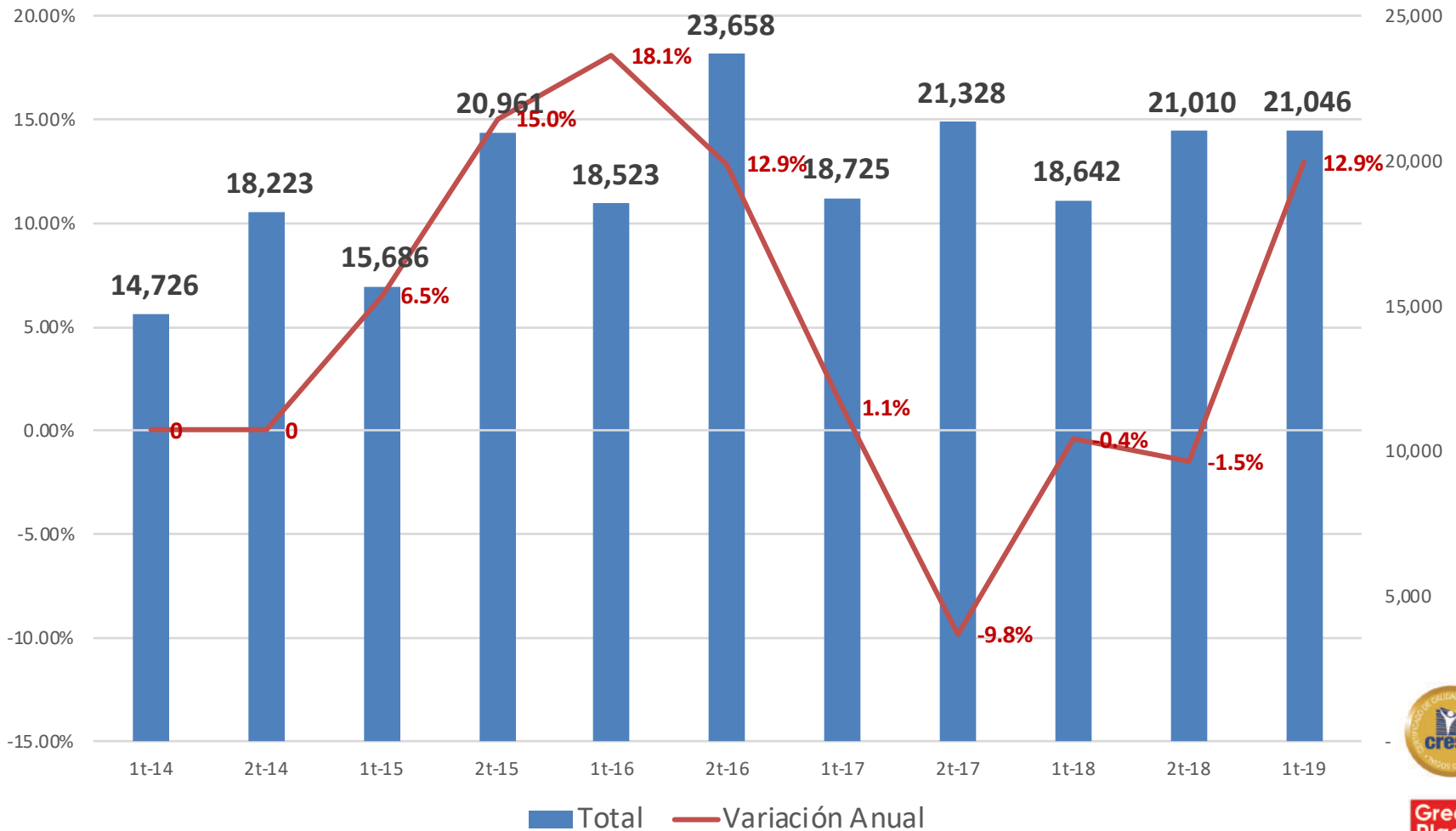
# Comercialización menudeo de vehículos pesados mesual de 2014 a 2019







# Comercialización menudeo de vehículos pesados semestral de 2014 a 2019

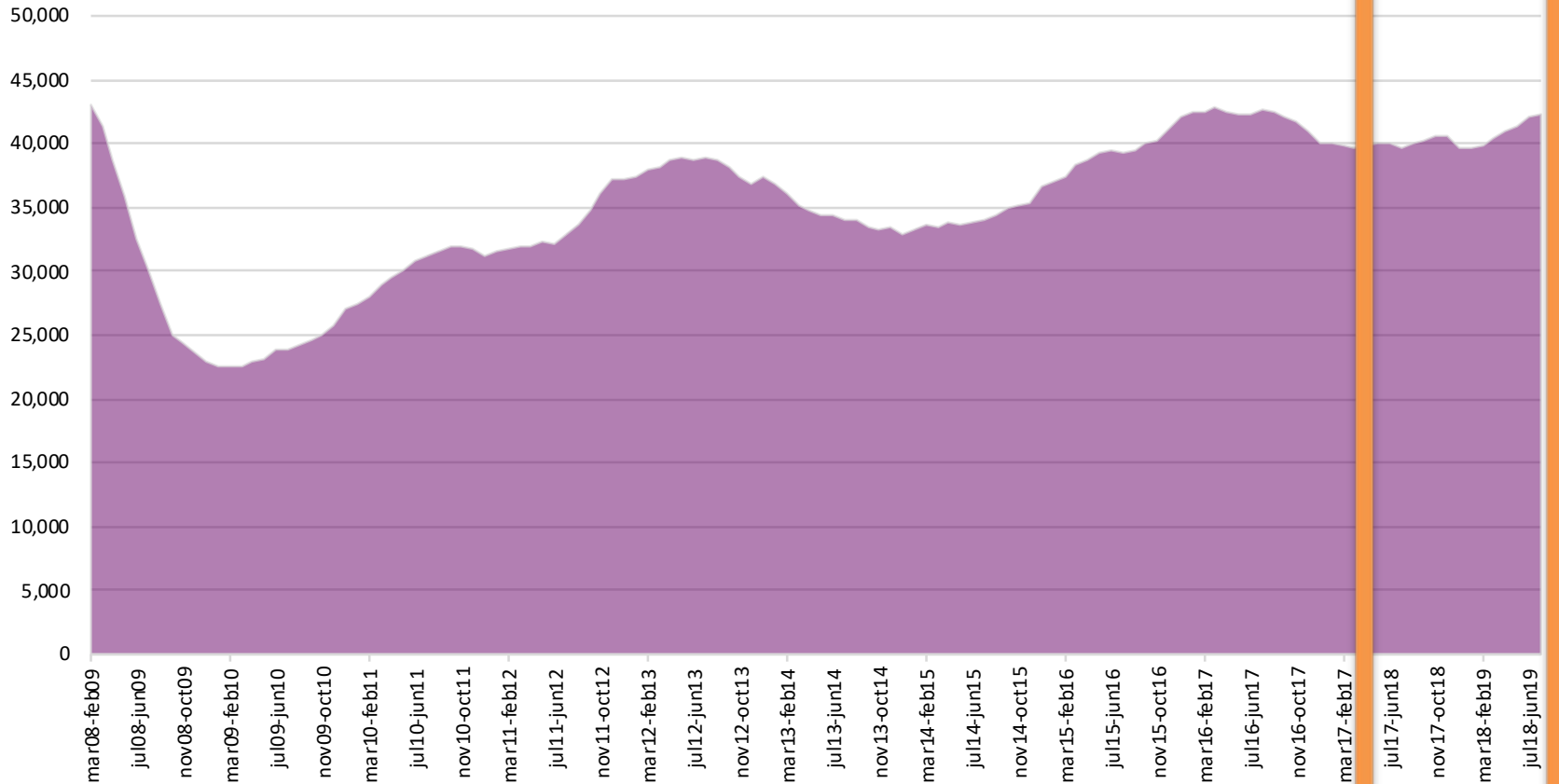




# Serie Anualizada

## Comercialización vehículos pesados

(Unidades)



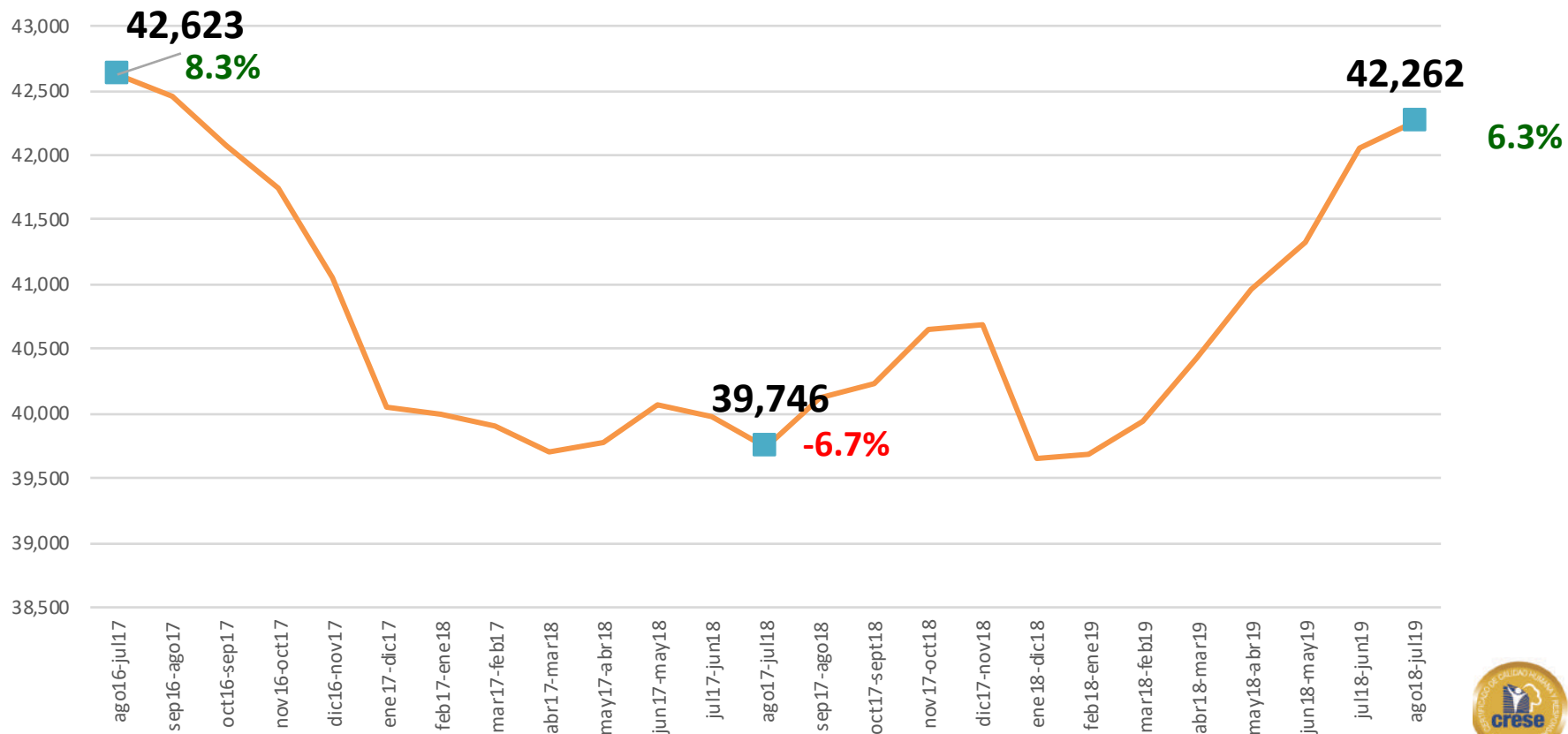
Elaboración AMDA con base en información de ANPACT.  
Nota: Excluye autobuses





# Evolución de ventas anualizadas

En últimos 4 años, 2016-2019:



Fuente: Elaboración AMDA con base en ANPACT. Excluye autobuses.

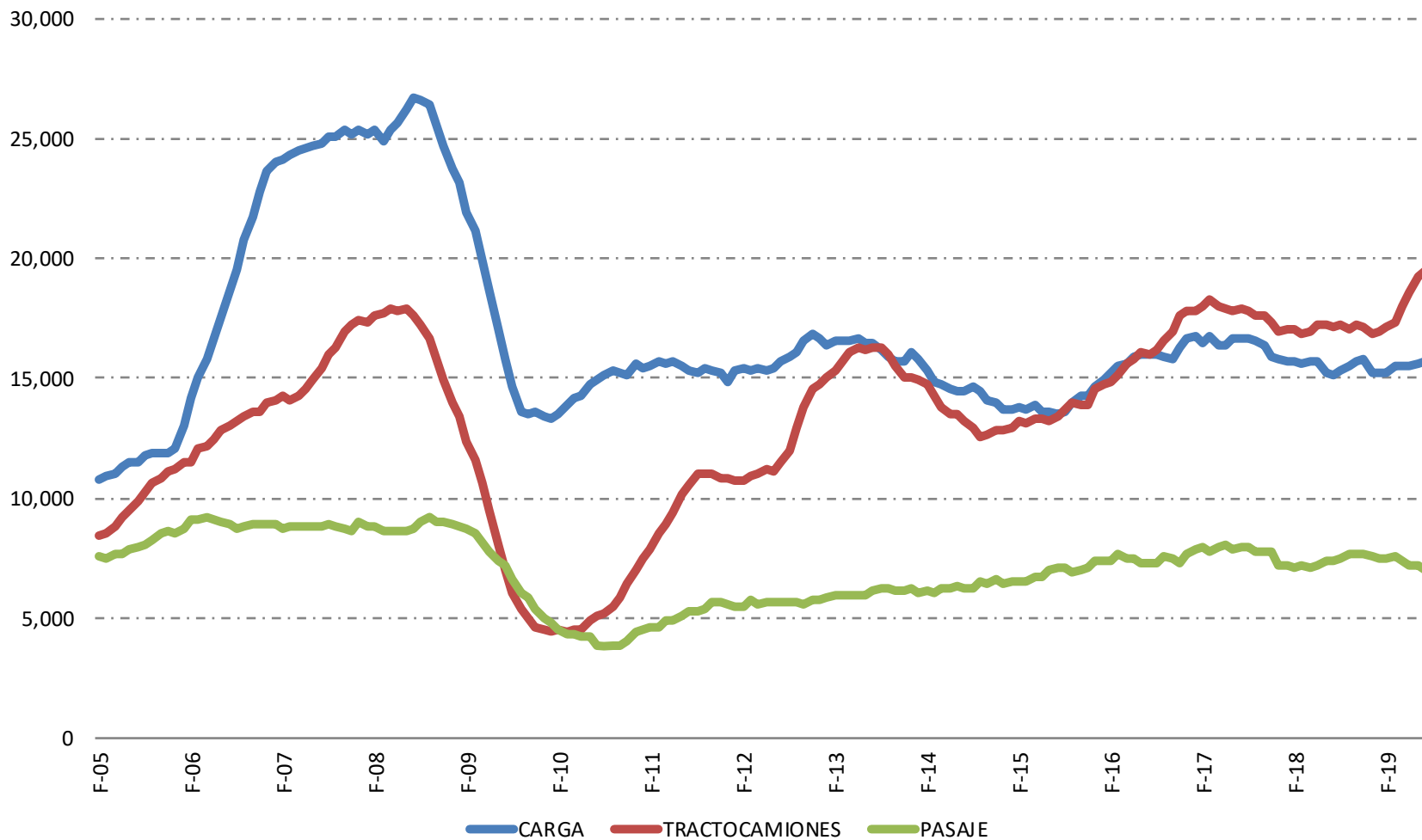




# Serie Anualizada por segmentos

## Comercialización vehículos pesados

(Unidades)



Elaboración AMDA con base en ANPACT.

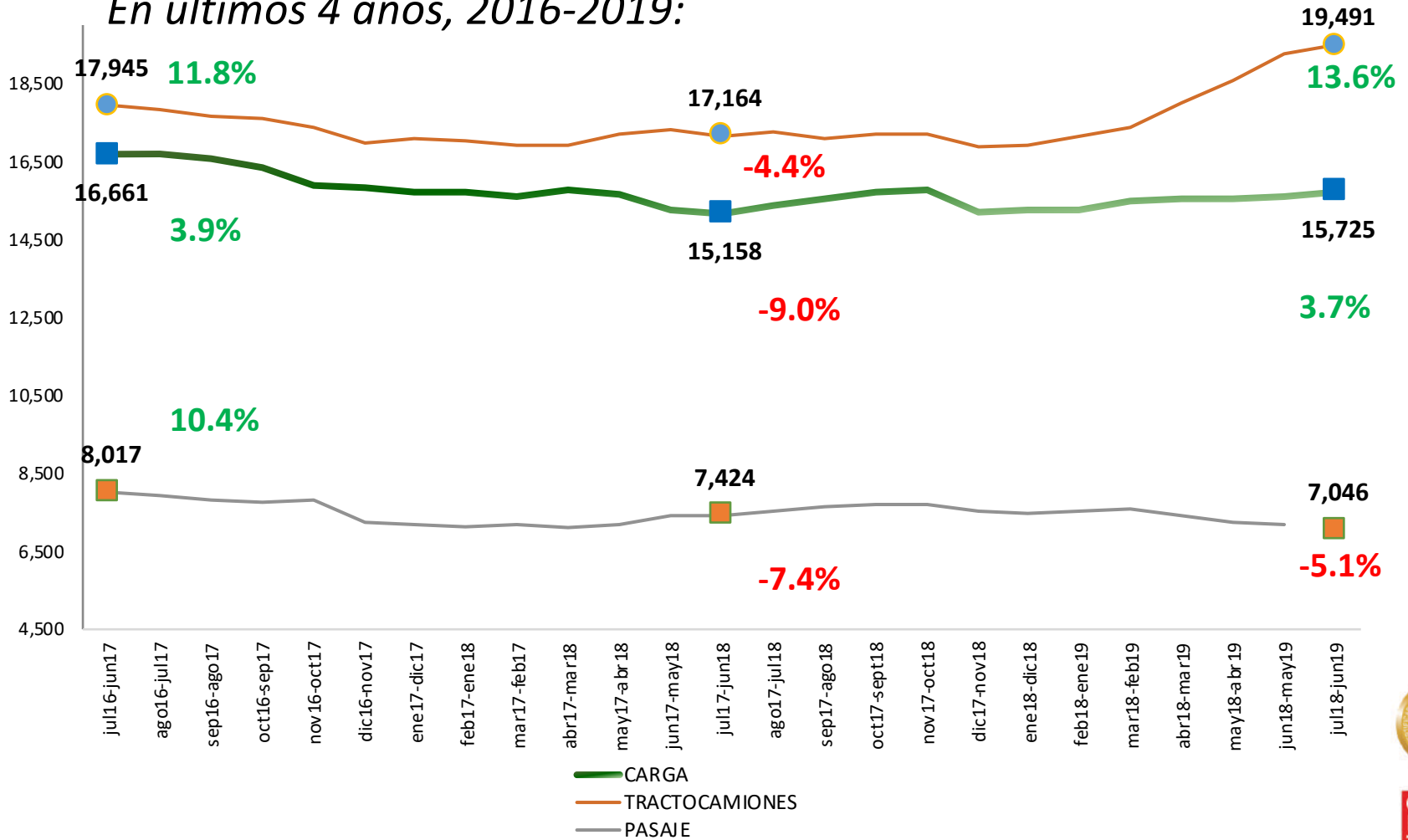
Nota: Excluye autobuses





# Evolución de ventas anualizadas por segmento

En últimos 4 años, 2016-2019:



Fuente: Elaboración AMDA con base en ANPACT. Excluye autobuses.





# Pronóstico de ventas de vehículos pesados: por segmento (Escenario bajo)

2019	Carga	Tractos	Pasaje	Total
Enero	1,058	1,150	470	2,678
Febrero	1,158	1,224	453	2,835
Marzo	1,121	1,410	425	2,956
Abril	1,188	1,566	357	3,111
Mayo	1,215	1,329	402	2,946
Junio	1,200	1,566	466	3,232
Julio	1,161	1,286	447	2,894
Agosto	1,243	1,673	523	3,439
Septiembre	1,178	1,379	508	3,065
Octubre	1,361	1,395	522	3,278
Noviembre	1,234	1,393	479	3,106
Diciembre	1,413	2,099	470	3,982
<b>Total Estimado 2019 (Bajo)</b>	<b>14,530</b>	<b>17,470</b>	<b>5,522</b>	<b>37,522</b>
<b>Julio 2019 Dato observado</b>	<b>1,217</b>	<b>1,446</b>	<b>478</b>	<b>3,141</b>
<b>Enero-Julio 2019 Dato observado</b>	<b>8,642</b>	<b>11,826</b>	<b>3,719</b>	<b>24,187</b>
<b>Enero-Julio 2019 Estimado</b>	<b>8,101</b>	<b>9,531</b>	<b>3,020</b>	<b>20,652</b>
<b>Variación (%) Mensual</b>	<b>4.8</b>	<b>12.4</b>	<b>6.9</b>	<b>8.5</b>
<b>Variación (%) Acumulada</b>	<b>6.7</b>	<b>24.1</b>	<b>23.1</b>	<b>17.1</b>

Fuente: AMDA con base en Estudio sobre potencial de mercado de vehículos comerciales y pesados. UNAM

\*No incluye autobuses foráneos





# Pronóstico de ventas de vehículos pesados: por segmento (Escenario base)

2019	Carga	Tractos	Pasaje	Total
<b>Enero</b>	1,222	1,362	678	3,263
<b>Febrero</b>	1,320	1,444	667	3,432
<b>Marzo</b>	1,301	1,677	627	3,604
<b>Abril</b>	1,352	1,892	515	3,758
<b>Mayo</b>	1,384	1,583	580	3,546
<b>Junio</b>	1,356	1,854	682	3,891
<b>Julio</b>	1,340	1,529	664	3,533
<b>Agosto</b>	1,442	1,989	774	4,205
<b>Septiembre</b>	1,462	1,676	730	3,867
<b>Octubre</b>	1,562	1,731	759	4,051
<b>Noviembre</b>	1,402	1,719	694	3,814
<b>Diciembre</b>	1,685	2,635	667	4,987
<b>Total Estimado 2019 (Base)</b>	16,828	21,091	8,037	45,951
<b>Julio 2019 Dato observado</b>	1,217	1,446	478	3,141
<b>Enero-Julio 2019 Dato observado</b>	8,642	11,826	3,719	24,187
<b>Enero-Julio 2019 Estimado</b>	9,275	11,341	4,413	25,027
<b>Variación (%) Mensual</b>	-9.2%	-5.4%	-28.0%	-11.1%
<b>Variación (%) Acumulada</b>	-6.8%	4.3%	-15.7%	-3.4%

Fuente: AMDA con base en Estudio sobre potencial de mercado de vehículos comerciales y pesados. UNAM.

\*No incluye autobuses foráneos





# Pronóstico de venta al mayoreo y menudeo de ANPACT 2019

Ventas mayoreo carga (Proyección)	Unidades
Clases 4 y 5	3,611
Clase 6	2,041
Clase 7	791
Clase 8	8,506
Tractocamiones Quinta Rueda	17,428
<b>Total ventas mayoreo carga (Proyección)</b>	<b>32,377</b>

Ventas mayoreo pasaje (Proyección)	Unidades
Clases 5 y 6	837
Clase 7	4,906
Clase 8	1,276
Autobuses Foráneos	1,639
<b>Total ventas mayoreo pasaje (Proyección)</b>	<b>8,658</b>

<b>Total ventas mayoreo carga y pasaje (Proyección)</b>	<b>41,035</b>
---	---------------

Ventas menudeo carga (Proyección)	Unidades
Clases 4 y 5	3,149
Clase 6	1,810
Clase 7	896
Clase 8	8,184
Tractocamiones Quinta Rueda	17,262
<b>Total ventas menudeo carga (Proyección)</b>	<b>31,301</b>

Ventas menudeo pasaje (Proyección)	Unidades
Clases 5 y 6	906
Clase 7	4,755
Clase 8	1,139
Autobuses Foráneos	1,629
<b>Total ventas menudeo pasaje (Proyección)</b>	<b>8,429</b>

<b>Total ventas menudeo carga y pasaje (Proyección)</b>	<b>39,730</b>
---	---------------

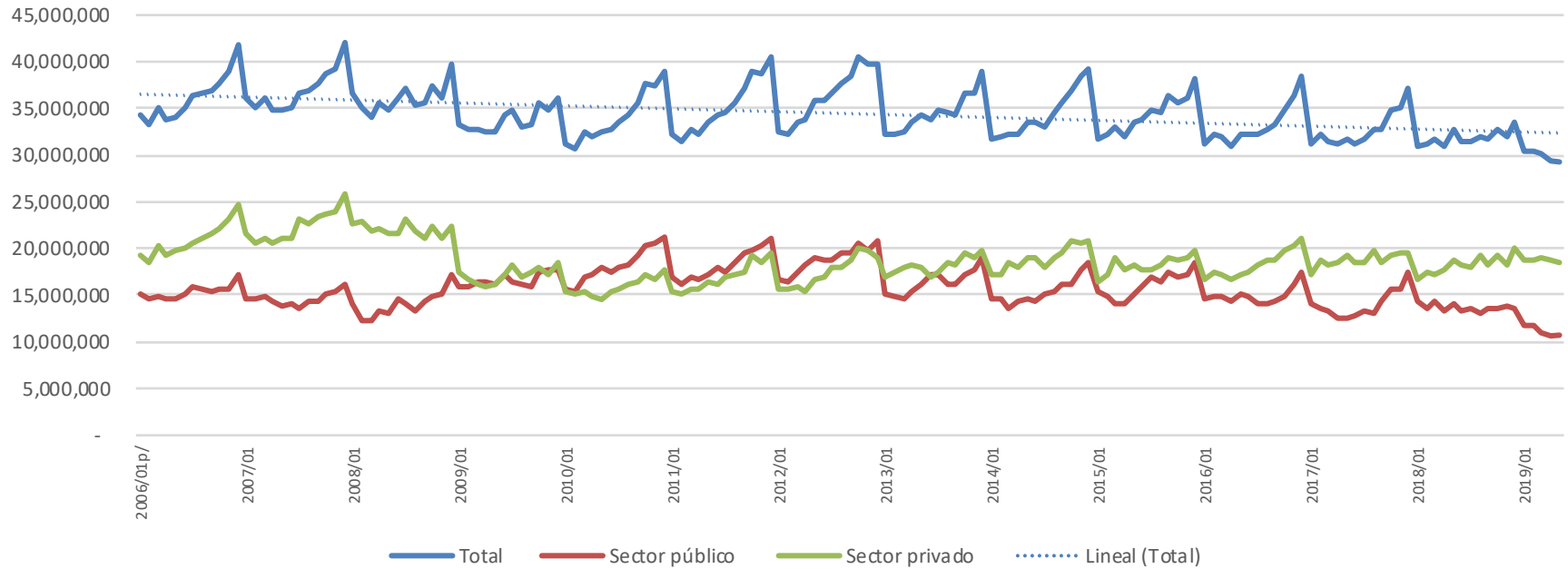






# Valor de la producción de empresas constructoras

## (por tipo de obra)



Cifras preliminares: p/ A partir de 2006/01

Fuente: INEGI

### Variación (%) mensual Mayo 2019 - Abril 2019

Total	<b>-0.18%</b>
Sector público	<b>0.25%</b>
Sector privado	<b>-0.43%</b>

### Variación (%) anual Mayo 2019- Mayo 2018

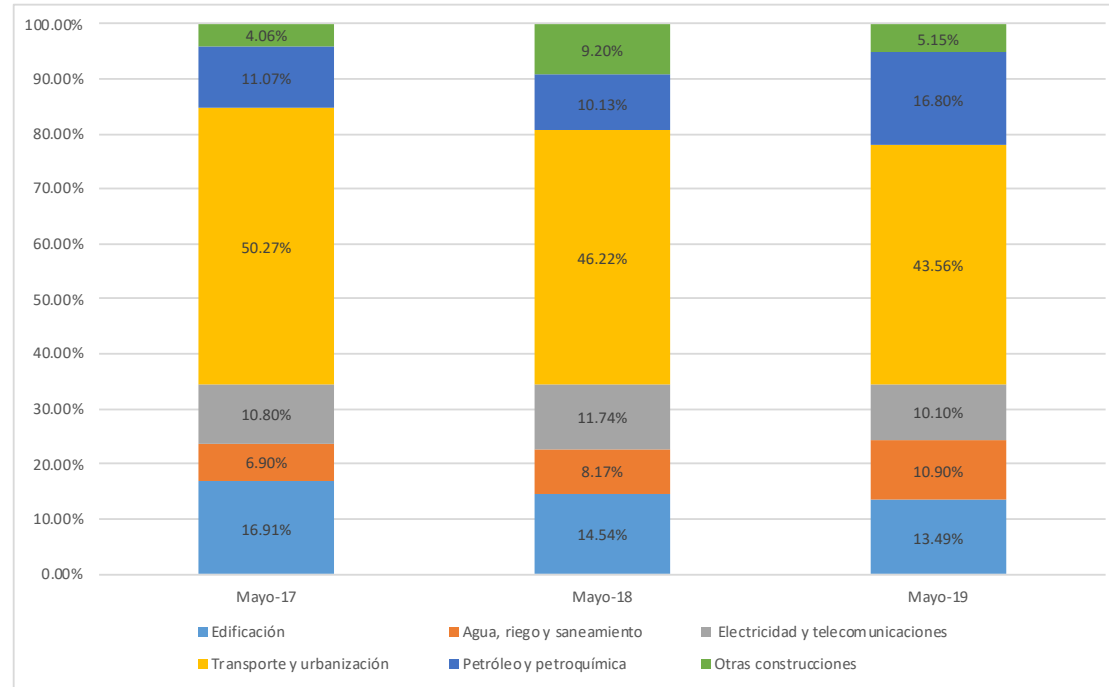
Total	<b>-10.92%</b>
Sector público	<b>-23.98%</b>
Sector privado	<b>-1.17%</b>





# Estructura del valor de la producción en la construcción pública

(Porcentaje)



(Variación % anual)

	Publica Total	Edificación	Agua, riego y saneamiento	Electricidad y telecomunicaciones	Transporte y urbanización	Petróleo y petroquímica	Otras construcciones
Mayo-17	-16.5%	-11.8%	-28.2%	-17.6%	1.3%	-51.5%	-24.3%
Mayo-18	11.7%	-4.0%	32.3%	21.4%	2.7%	2.3%	153.0%
Mayo-19	-24.0%	-29.5%	1.4%	-34.6%	-28.4%	26.0%	-57.4%

Fuente: INEGI. Encuesta Nacional de Empresas Constructoras.

Cifras preliminares: p/ A partir de 2018/01

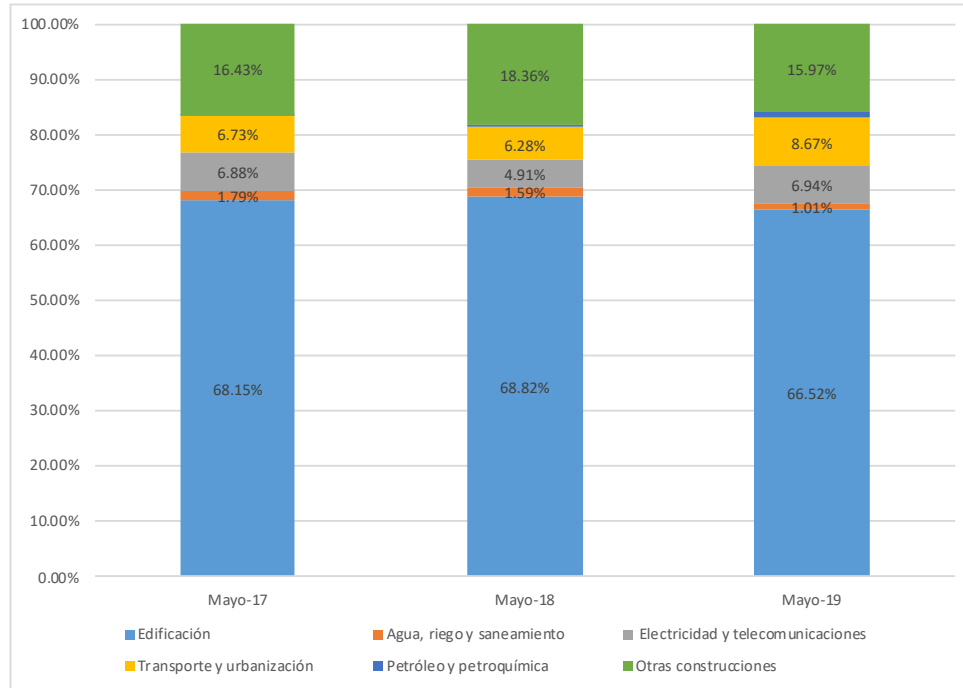
Asociación Mexicana de Distribuidores de Automotores





# Estructura del valor de la producción en la construcción privada

## (Porcentaje)



(Variación % anual)

	Privada Total	Edificación	Agua, riego y saneamiento	Electricidad y telecomunicaciones	Transporte y urbanización	Petróleo y petroquímica	Otras construcciones
Mayo-17	10.8%	12.8%	29.8%	-6.5%	-4.3%	-94.9%	20.0%
Mayo-18	-1.7%	-0.7%	-12.5%	-29.8%	-8.3%	128.0%	9.8%
Mayo-19	-1.2%	-4.5%	-37.6%	39.5%	36.5%	2003.9%	-14.0%

Fuente: INEGI. Encuesta Nacional de Empresas Constructoras.

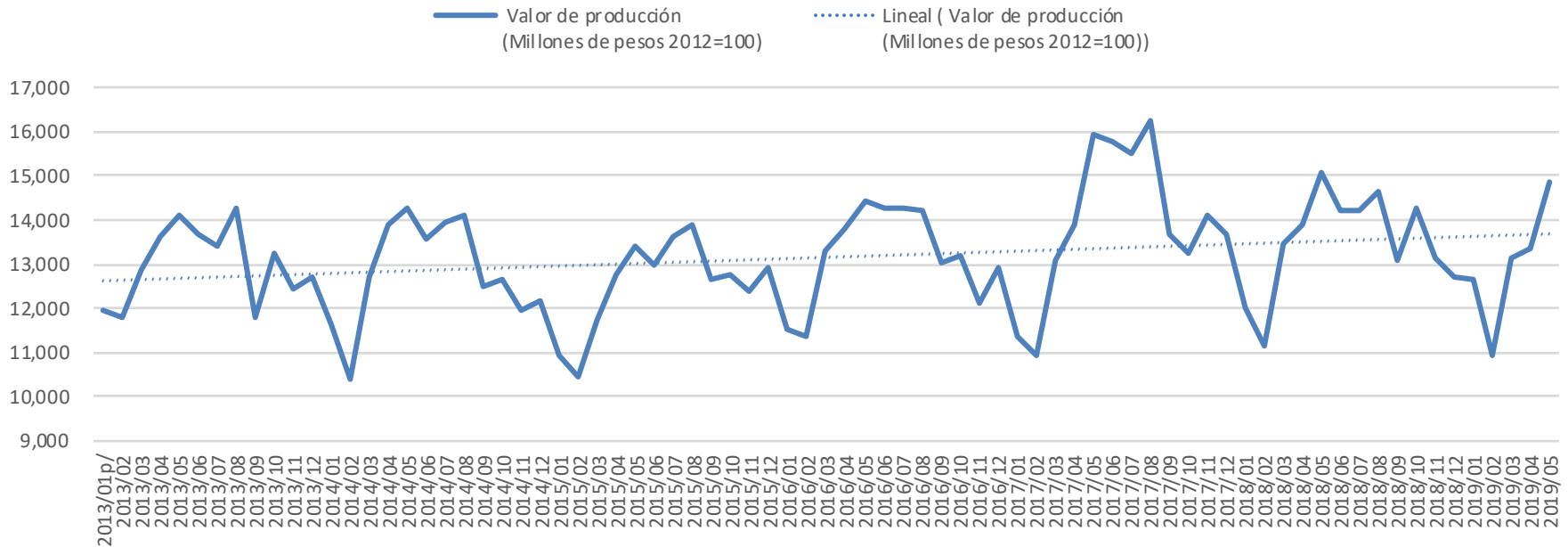
Cifras preliminares: p/ A partir de 2018/01

Asociación Mexicana de Distribuidores de Automotores





# Industria Refresquera en México



Fuente: INEGI. Encuesta mensual de la industria manufacturera.  
Cifras preliminares: p/ A partir de 2013/01

Refrescos	
Variación (%) anual Mayo 2019- Mayo 2018	<b>-1.6%</b>
Variación (%) mensual Mayo 2019- Abril 2019	<b>11.3%</b>

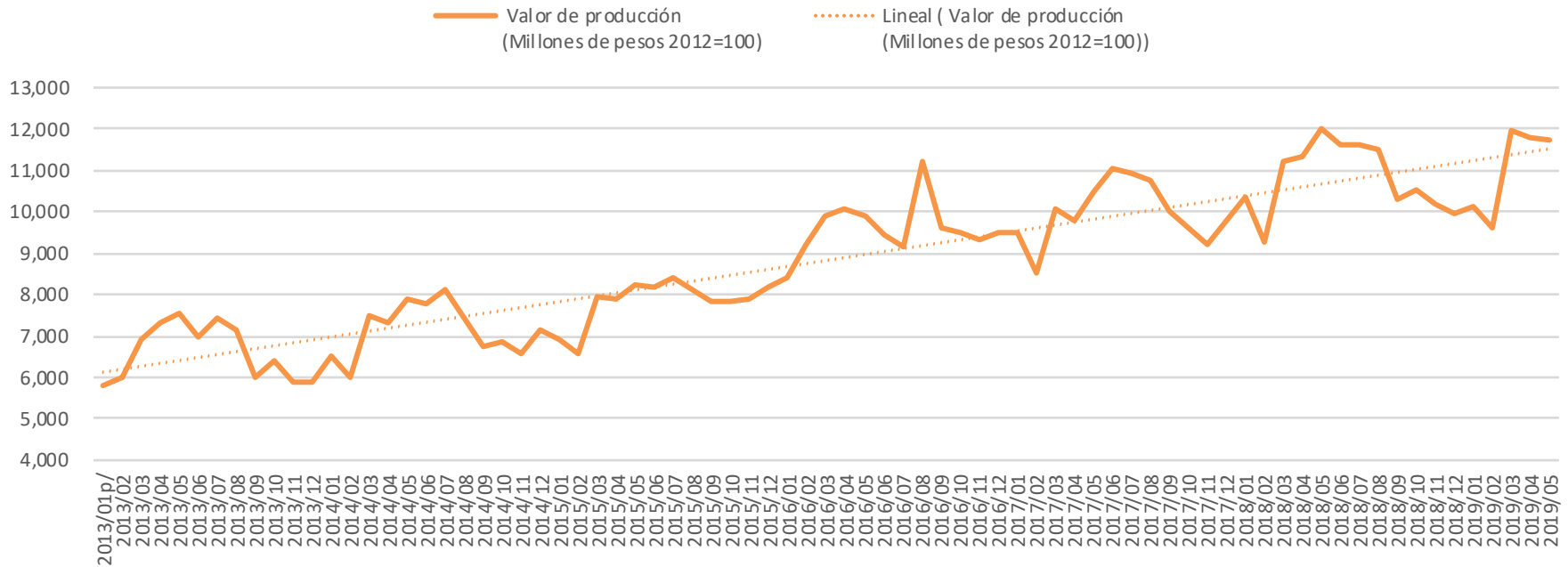
El valor de producción de la industria refresquera y otras bebidas no alcohólicas, de mayo 2019, fue de 14 mil 862 millones de pesos.

Esto representa 1.6% menos que en el mismo periodo del año anterior.





# Industria Cervecera en México



Fuente: INEGI. Encuesta mensual de la industria manufacturera.  
Cifras preliminares: p/ A partir de 2018/08

El valor de producción de la industria cervecera de mayo 2019, fue de 11 mil 726 millones de pesos.

Esto representa 2.4% menos que en el mismo mes del año anterior.

Cerveza	
Variación (%) anual Mayo 2019- Mayo 2018	-2.4%
Variación (%) mensual Mayo 2019- Abril 2019	-0.3%

México continúa siendo el mayor **exportador de cerveza** en el mundo, por encima de Holanda, Bélgica, Alemania y EE.UU. Con una exportación anual de **40 millones de hectolitros** (33 % del total anual de producción), y con EE.UU. como su principal destino, México también es el **cuarto productor de cerveza a nivel mundial**.





# Indicadores de Inseguridad

## Marcas de vehículos con mayor número absoluto de robos (julio-junio de cada año)

	Marca	Tipo	Vehículos Asegurados robados				Variación	Frecuencia	
			15-16	16-17	17-18	18-19	Δ17-18	2016	2017
		Nacional	63,044	80,542	93,168	91,559	-1.8%	0.59%	0.69%
1	NISSAN	NP300 / PICK-UP	3,465	4,597	5,547	<b>5,554</b>	0.1%	1.13%	1.62%
2	NISSAN	TSURU	8,565	9,085	7,759	<b>5,260</b>	-47.5%	3.00%	2.84%
3	NISSAN	VERSA	1,424	3,001	3,706	<b>3,864</b>	4.1%	0.67%	0.71%
4	GENERAL MOTORS	AVEO	1,408	1,826	2,522	<b>2,859</b>	11.8%	0.40%	0.46%
5	KENWORTH	KENWORTH	1,596	1,763	2,426	<b>2,765</b>	12.3%	1.59%	2.45%
6	ITALIKA	111-250	371	1,432	3,721	<b>2,758</b>	-34.9%	2.85%	2.34%
7	VOLKSWAGEN	VENTO	507	1,524	2,176	<b>2,190</b>	0.6%	0.45%	0.58%
8	VOLKSWAGEN	JETTA Y CLASICO	2,017	2,096	2,171	<b>2,024</b>	-7.3%	0.46%	0.46%
9	NISSAN	SENTRA	1,632	2,201	2,113	<b>1,927</b>	-9.7%	0.61%	0.89%
10	HONDA	111-250	969	1,231	1,538	<b>1,404</b>	-9.5%	2.02%	2.35%
11	HONDA	CRV	677	922	1,185	<b>1,400</b>	15.4%	0.38%	0.52%
12	NISSAN	ESTACAS CORTO, LARGO, CHASIS,	1,529	1,426	1,598	<b>1,354</b>	-18.0%	1.61%	1.52%
13	FREIGHTLINER	FREIGHTLINER	491	566	913	<b>1,348</b>	32.3%	0.96%	1.54%
14	FORD	F-350, F450, F550, ESTACAS, CHASIS CAB	873	1,167	1,366	<b>1,290</b>	-5.9%	1.09%	1.64%
15	NISSAN	MARCH	563	826	1,094	<b>1,280</b>	14.5%	0.38%	0.33%
	Resto		36,957	46,879	53,333	<b>54,282</b>	1.7%		

Fuente: AMIS





# Indicadores de Inseguridad

## Submarcas con mayor robo de vehículos asegurados por tipo de vehículo en el periodo Julio - Junio de cada año (julio-junio de cada año)

	Marca	Tipo	Robos			Frecuencia 2017
			16-17	17-18	18-19	
	<b>EQUIPO PESADO</b>		9,083	10,725	11,749	
1	KENWORTH	KENWORTH	1,763	2,426	2,765	2.45%
2	FREIGHTLINER	FREIGHTLINER	566	913	1,348	1.54%
3	SEMI RREMOLQUES	CAJA SECA	796	824	910	0.55%
4	INTERNATIONAL	INTERNATIONAL	524	832	885	1.67%
5	SEMI RREMOLQUES	DOLLY	590	695	605	0.75%
6	SEMI RREMOLQUES	TANQUE	403	502	466	0.50%
7	SEMI RREMOLQUES	PLATAFORMA ALTA	406	350	396	0.81%
8	SEMI RREMOLQUES	REMOLQUES	316	241	366	1.11%
9	MERCEDES BENZ Y FREIGHTLINER	4 X 2 CAJA SECA	383	336	339	0.69%
10	ARMADO	CAMION	156	324	333	1.62%

Fuente: AMIS





# Indicadores de Inseguridad

## Vehículos asegurados robados e índice de recuperación por tipo de vehículos (julio-junio de cada año)

### Robados

	Nacional		Automóviles		Pick Up		Motocicletas		*Equipo Pesado	
13-14	<b>65,298</b>	Var%	42,954	Var%	12,451	Var%	3,953	Var%	5,866	Var%
14-15	<b>60,463</b>	-7.4%	38,629	-10%	12,125	-3%	3,467	-12%	6,083	4%
15-16	<b>63,044</b>	4.3%	39,463	2.2%	11,845	-2%	4,333	25%	7,331	21%
16-17	<b>80,542</b>	27.8%	50,277	27%	14,848	25%	6,245	44%	9,097	24%
17-18	<b>93,168</b>	15.7%	55,892	11%	17,341	17%	9,095	46%	10,739	18%
18-19	<b>91,559</b>	-1.7%	54,354	-2.8%	17,526	1%	7,666	-16%	11,768	10%
13-19	<b>454,074</b>	40.2%	281,569	27%	86,136	41%	34,759	94%	50,884	101%

### Porcentaje de recuperación

	Nacional		Automóviles		Pick Up		Motocicletas		*Equipo Pesado	
13-14	<b>49%</b>	Var%	51%	Var%	46%	Var%	18%	Var%	60%	Var%
14-15	<b>50%</b>	0.74	52%	0.78	47%	1.06	21%	2.66	57%	-2.39
15-16	<b>45%</b>	-4.42	47%	-5.62	44%	-2.40	20%	-0.86	56%	-1.79
16-17	<b>37%</b>	-8.65	38%	-8.60	35%	-9.06	11%	-9.03	50%	-5.66
17-18	<b>37%</b>	0.25	39%	1.20	36%	0.88	10%	-1.21	50%	-0.02
18-19	<b>38%</b>	1.08	38%	-1.06	37%	0.92	16%	6.39	54%	3.86
13-19	<b>42%</b>	-7.30	43%	-7.96	40%	-5.50	15%	-3.47	54%	-6.11

Fuente: AMIS

