



Asociación Mexicana de
Distribuidores de Automotores

Reporte de Mercado Interno Automotor

Julio 2018





Vehículos ligeros comercializados

En julio* de 2017 y 2018

	Julio		Variación	
	2017	2018	Unidades	Porcentaje
Subcompactos	44,073	40,220	-3,853	-8.7%
Compactos	28,545	25,521	-3,024	-10.6%
De lujo	5,378	7,168	1,790	33.3%
Deportivos	970	691	-279	-28.8%
Usos múltiples	27,868	26,549	-1,319	-4.7%
Camiones ligeros	15,160	14,082	-1,078	-7.1%
Camiones pesados ¹	116	81	-35	-30.2%
Total	122,110	114,312	-7,798	-6.4%

¹ Camiones pesados incluye: F450, F550.

* Estimación AMDA

En julio de 2018 se registra la séptima tasa negativa del año.



Vehículos ligeros comercializados

En enero-julio* de 2017 y 2018

Segmento	Variación					
	2017	Estructura	2018	Estructura	Absoluta	Relativa
Subcompactos	319,154	36.9%	270,785	34.1%	-48,369	-15.2%
Compactos	196,206	22.7%	178,544	22.5%	-17,662	-9.0%
De lujo	42,524	4.9%	48,241	6.1%	5,717	13.4%
Deportivos	5,484	0.6%	4,580	0.6%	-904	-16.5%
Usos múltiples	187,641	21.7%	188,884	23.8%	1,243	0.7%
Camiones ligeros	113,087	13.1%	103,088	13.0%	-9,999	-8.8%
Camiones pesados ¹	1,065	0.1%	890	0.1%	-175	-16.4%
Total	865,161	100.0%	795,011	100.0%	-70,150	-8.1%

¹Camiones pesados incluye: F450, F550.

* Estimación AMDA

Ventas mensuales

Segmento	Variación			
	jun-18	jul-18	Unidades	Porcentaje
Subcompactos	40,918	40,220	-698	-1.7%
Compactos	26,801	25,521	-1,279	-4.8%
De lujo	7,523	7,168	-355	-4.7%
Deportivos	415	691	276	66.6%
Usos múltiples	28,143	26,549	-1,595	-5.7%
Camiones ligeros	15,747	14,082	-1,665	-10.6%
Camiones pesadoc	166	81	-85	-51.2%
Total	119,713	114,312	-5,401	-4.5%

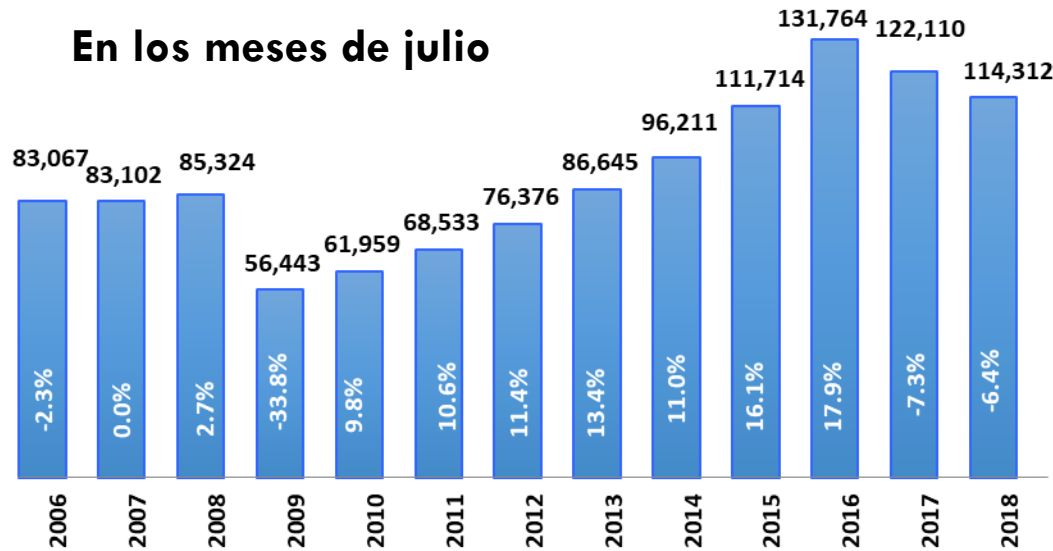
¹Camiones pesados incluye: F450, F550.

* Estimación AMDA



Comercialización de vehículos ligeros de 2006 a 2018

En los meses de julio

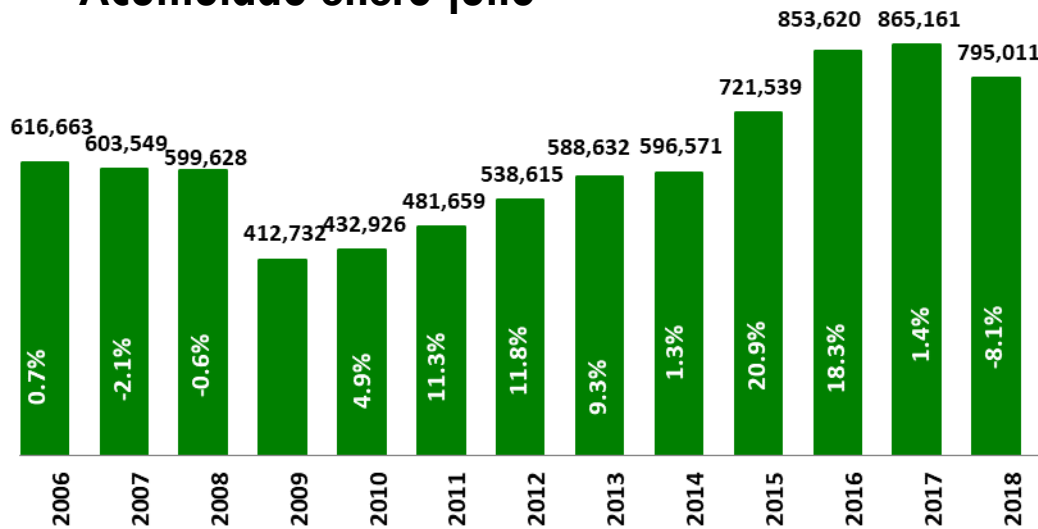


Fuente: Elaborado por AMDA con información de AMIA.

Comercialización:

2018 vs 2006	37.6%
2018 vs 2007	37.6%
2018 vs 2008	34.0%
2018 vs 2009	102.5%
2018 vs 2010	84.5%
2018 vs 2011	66.8%
2018 vs 2012	49.7%
2018 vs 2013	31.9%
2018 vs 2014	18.8%
2018 vs 2015	2.3%
2018 vs 2016	-13.2%
2018 vs 2017	-6.4%

Acumulado enero-julio



Fuente: Elaborado por AMDA con información de AMIA.

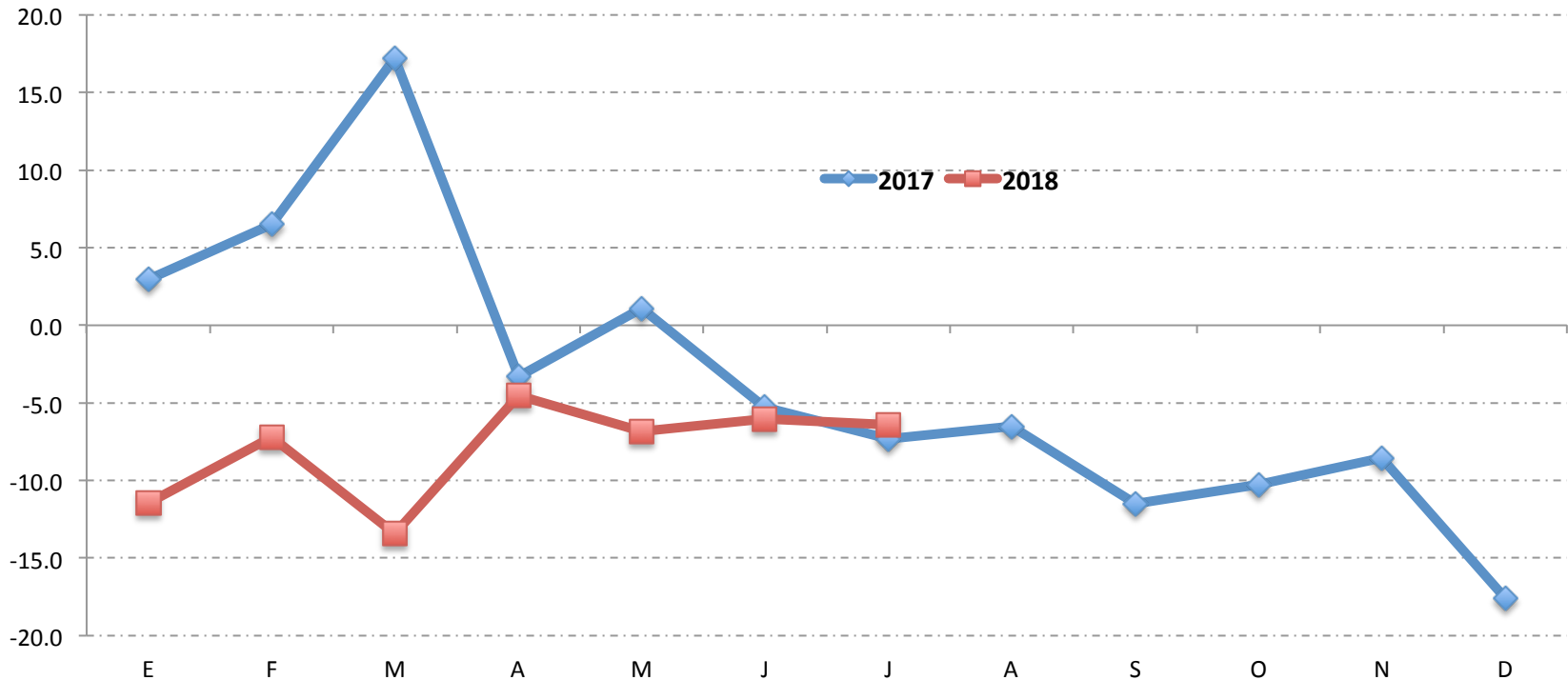
Comercialización:

2018 vs 2006	28.9%
2018 vs 2007	31.7%
2018 vs 2008	32.6%
2018 vs 2009	92.6%
2018 vs 2010	83.6%
2018 vs 2011	65.1%
2018 vs 2012	47.6%
2018 vs 2013	35.1%
2018 vs 2014	33.3%
2018 vs 2015	10.2%
2018 vs 2016	-6.9%
2018 vs 2017	-8.1%



Comercialización de vehículos ligeros

(Variación % Anual)



Fuente: Elaborado por AMDA con información de AMIA.

El segundo semestre de 2017 presentó una caída de -10.7%, con respecto al segundo semestre de 2016.

Las variaciones anuales de las ventas durante enero-julio de 2018 fueron en promedio de -8%, se espera que durante el segundo semestre este nivel disminuya.



Ventas acumuladas 12 meses			
Periodo		Unidades	Var. % mes anterior
Ene 13	Dic 13	1,063,363	0.81%
Feb 13	Ene 14	1,064,598	0.12%
Mar 13	Feb 14	1,064,343	-0.02%
Abr 13	Mar 14	1,067,258	0.27%
May 13	Abr 14	1,060,596	-0.62%
Jun 13	May 14	1,061,322	0.07%
Jul 13	Jun 14	1,061,736	0.04%
Ago 13	Jul 14	1,071,302	0.90%
Sep 13	Ago 14	1,086,851	1.45%
Oct 13	Sep 14	1,097,616	0.99%
Nov 13	Oct 14	1,110,278	1.15%
Dic 13	Nov 14	1,121,500	1.01%
Ene 14	Dic 14	1,135,409	1.24%
Feb 14	Ene 15	1,153,602	1.60%
Mar 14	Feb 15	1,171,222	1.53%
Abr 14	Mar 15	1,190,442	1.64%
May 14	Abr 15	1,208,373	1.51%
Jun 14	May 15	1,222,111	1.14%
Jul 14	Jun 15	1,244,874	1.86%
Ago 14	Jul 15	1,260,377	1.25%
Sep 14	Ago 15	1,268,534	0.65%
Oct 14	Sep 15	1,290,748	1.75%
Nov 14	Oct 15	1,309,692	1.47%
Dic 14	Nov 15	1,324,258	1.11%
Ene 15	Dic 15	1,351,648	2.07%
Feb 15	Ene 16	1,367,644	1.18%
Mar 15	Feb 16	1,380,856	0.97%
Abr 15	Mar 16	1,392,817	0.87%
May 15	Abr 16	1,416,428	1.70%
Jun 15	May 16	1,436,033	1.38%
Jul 15	Jun 16	1,463,679	1.93%
Ago 15	Jul 16	1,483,729	1.37%
Sep 15	Ago 16	1,505,734	1.48%
Oct 15	Sep 16	1,525,847	1.34%
Nov 15	Oct 16	1,543,363	1.15%
Dic 15	Nov 16	1,571,768	1.84%
Ene 16	Dic 16	1,603,672	2.03%
Feb 16	Ene 17	1,607,239	0.22%
Mar 16	Feb 17	1,614,445	0.45%
Abr 16	Mar 17	1,634,594	1.25%
May 16	Abr 17	1,630,664	-0.24%
Jun 16	May 17	1,631,993	0.08%
Jul 16	Jun 17	1,624,867	-0.44%
Ago 16	Jul 17	1,615,213	-0.59%
Sep 16	Ago 17	1,606,501	-0.54%
Oct 16	Sep 17	1,591,414	-0.94%
Nov 16	Oct 17	1,577,349	-0.88%
Dic 16	Nov 17	1,564,167	-0.84%
Ene 17	Dic 17	1,530,317	-2.16%
Feb 17	Ene 18	1,516,202	-0.92%
Mar 17	Feb 18	1,507,710	-0.56%
Abr 17	Mar 18	1,489,298	-1.22%
May 17	Abr 18	1,484,086	-0.35%
Jun 17	May 18	1,475,662	-0.57%
Jul 17	Jun 18	1,467,965	-0.52%
Ago 17	Jul 18	1,460,167	-0.53%

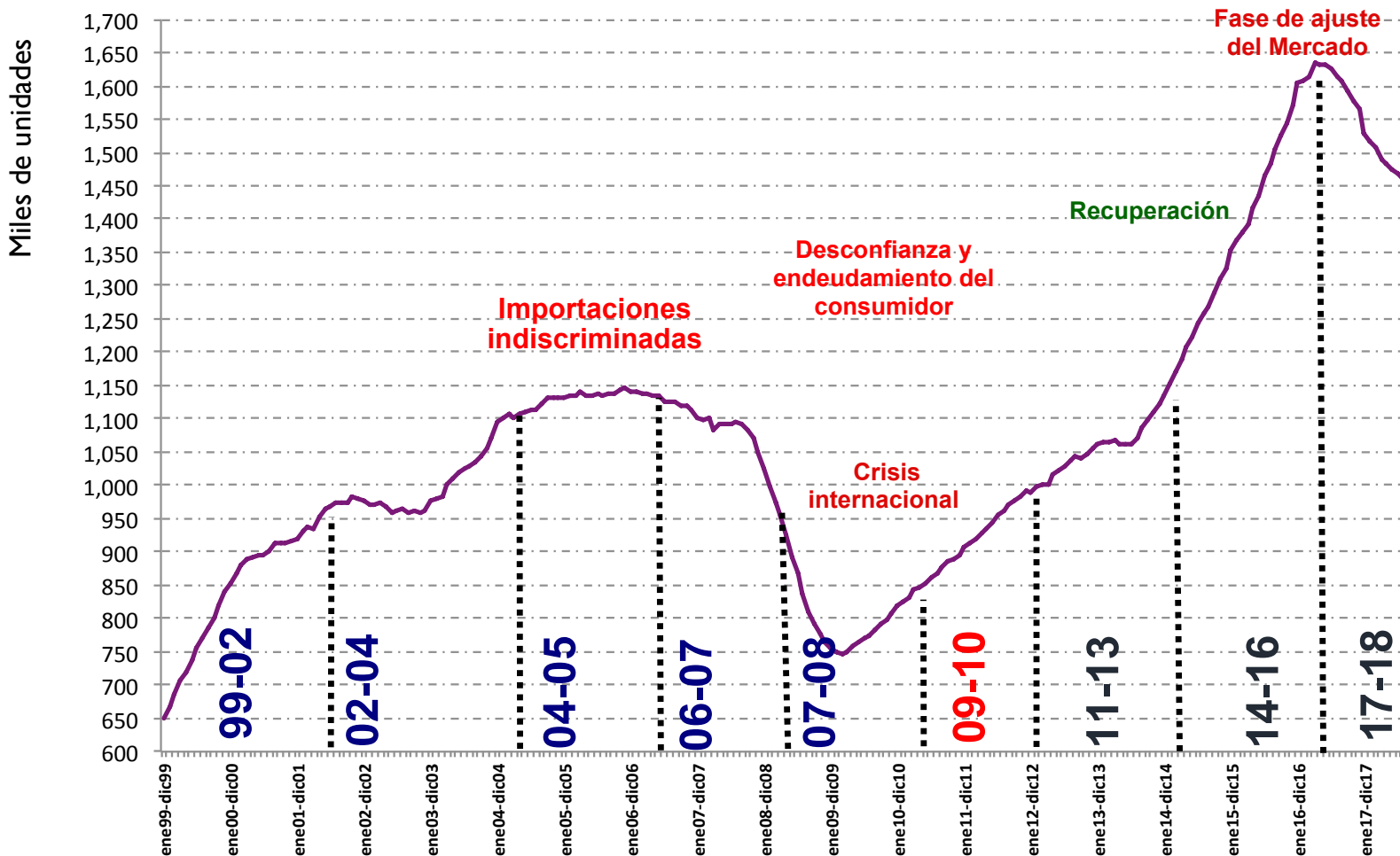
Fuente: Elaborado por AMDA con información de AMIA..

Las ventas anualizadas fueron de un millón 460 mil 167 unidades a julio de 2018, es decir, la suma de los 12 meses de agosto de 2017 a julio de 2018. En esta ocasión se registra una disminución de 9.6% respecto al mismo lapso de 2016-2017 cuando se cerró con un millón 615 mil 213 vehículos.

Por su parte, respecto al acumulado de 12 meses inmediato anterior (julio de 2017 a junio de 2018), las ventas disminuyeron 0.53% con 7 mil 798 unidades menos. Este indicador fue mayor en 0.01 puntos porcentuales respecto al periodo inmediato anterior.



Factores de impacto en el consumidor (Serie anualizada de 1999 a 2018)

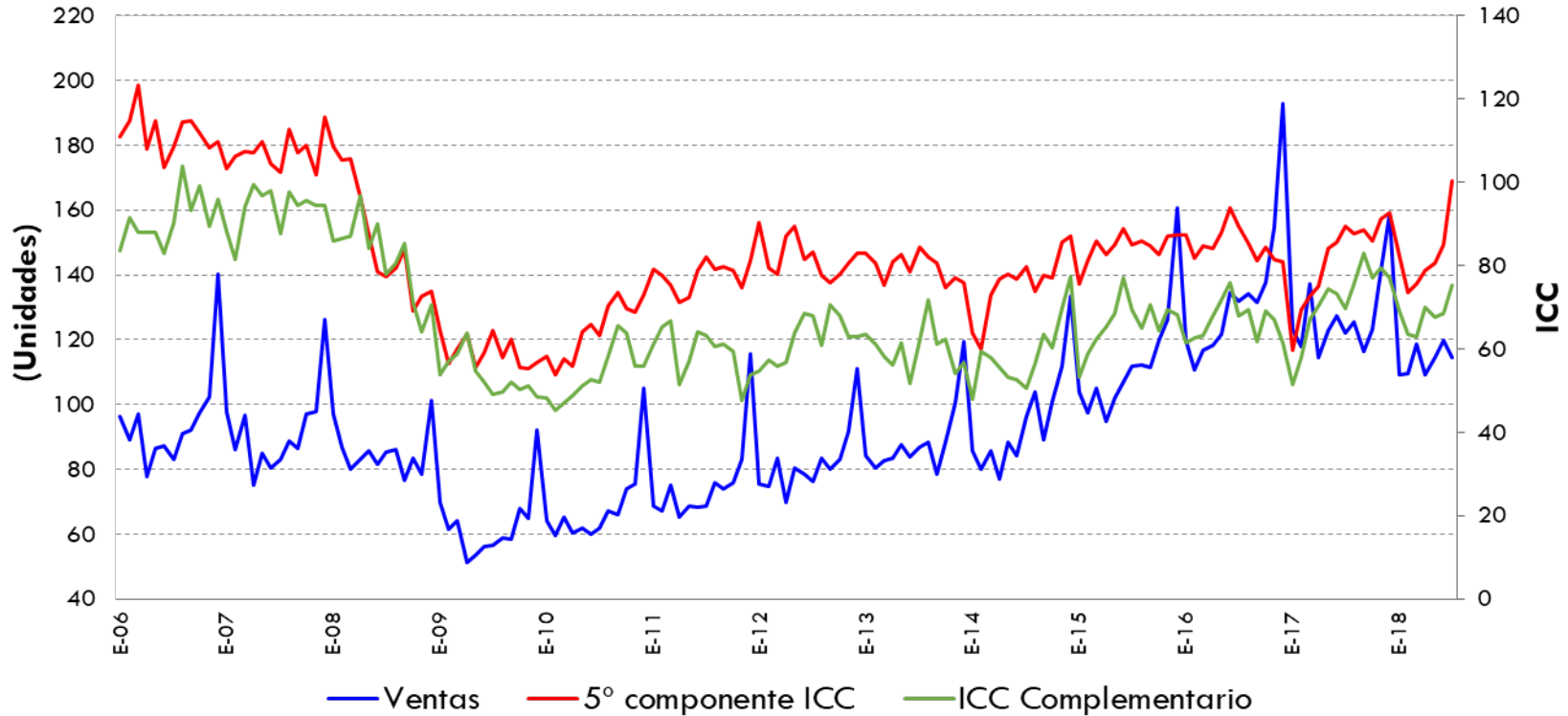


Fuente: Elaborado por AMDA con información de AMIA.



Confianza del Consumidor y Ventas

Julio 2018



Fuente: Elaborado por AMDA con datos de INEGI.

ICC 5° Componente

- Variación % anual jul 2018- jul 2017: 12.1%
- Variación % mensual jul 2018 - jun 2018: 17.7%

Comparando la situación económica actual con la de hace un año ¿cómo considera en el momento actual las posibilidades de que usted o alguno de los integrantes de este hogar realice compras tales como muebles, televisor, lavadora, otros aparatos electrodomésticos, etc.?

ICC Complementario

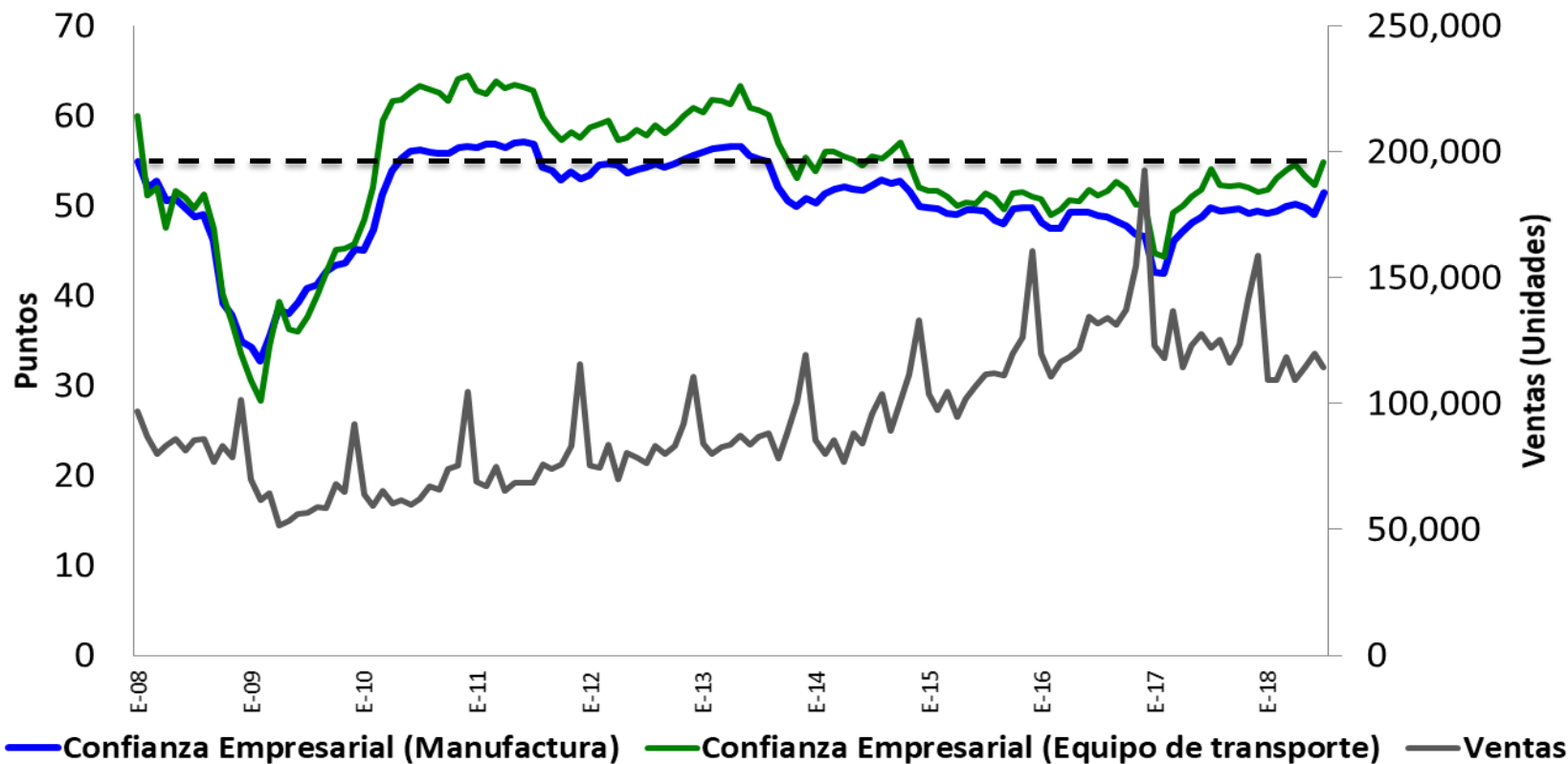
- Variación % anual jul 2018- jul 2017: 8.2%
- Variación % mensual jul 2018 - jun 2018: 9.8%

¿Algún miembro de este hogar o usted están planeando comprar un automóvil nuevo o usado en los proximos 2 años?



Indicador de Confianza Empresarial y Ventas

Julio 2018



Fuente: Elaborado por AMDA con datos de INEGI.

Rescata la percepción del empresariado sobre: Momento adecuado para invertir, situación económica presente y futura del país, situación económica presente y futura de la empresa.

ICE-Manufactura

Variación % anual jul 2018- jul 2017: **3.4%**
Variación % mensual jul 2018 - jun 2018: **5.1%**

ICE-Equipo de Transporte

Variación % anual jul 2018- jul 2017: **1.4%**
Variación % mensual jul 2018 - jun 2018: **4.8%**

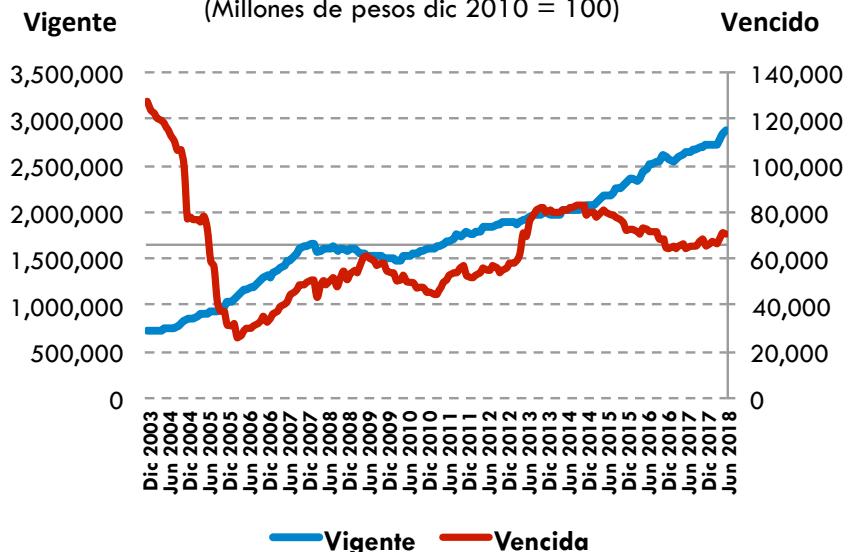




Crédito otorgado por la banca comercial

Crédito otorgado por la banca comercial al sector privado no financiero

(Millones de pesos dic 2010 = 100)



Fuente: Elaborado por AMDA con datos de BANXICO.

Variación % anual (Jun18-Jun17):

Vigente → 8.4%

Vencida → 8.7%

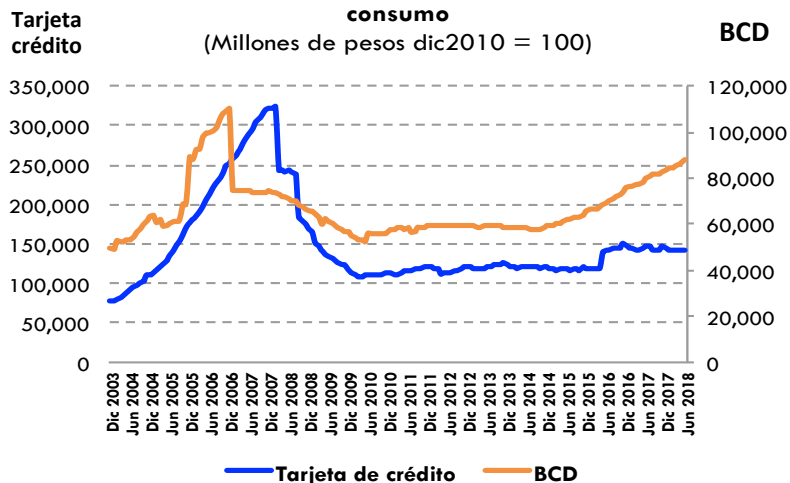
Variación % mensual (Jun18-May18):

Vigente → 0.8%

Vencida → -1.4%

Crédito vigente otorgado por la banca comercial al consumo

(Millones de pesos dic2010 = 100)



Fuente: Elaborado por AMDA con datos de BANXICO.

Variación % anual (Jun18-Jun17):

Tarjeta Crédito → -1.5%

Bienes Consumo Duradero → 10.4%

Variación % mensual (Jun18-May18):

Tarjeta Crédito → 0.1%

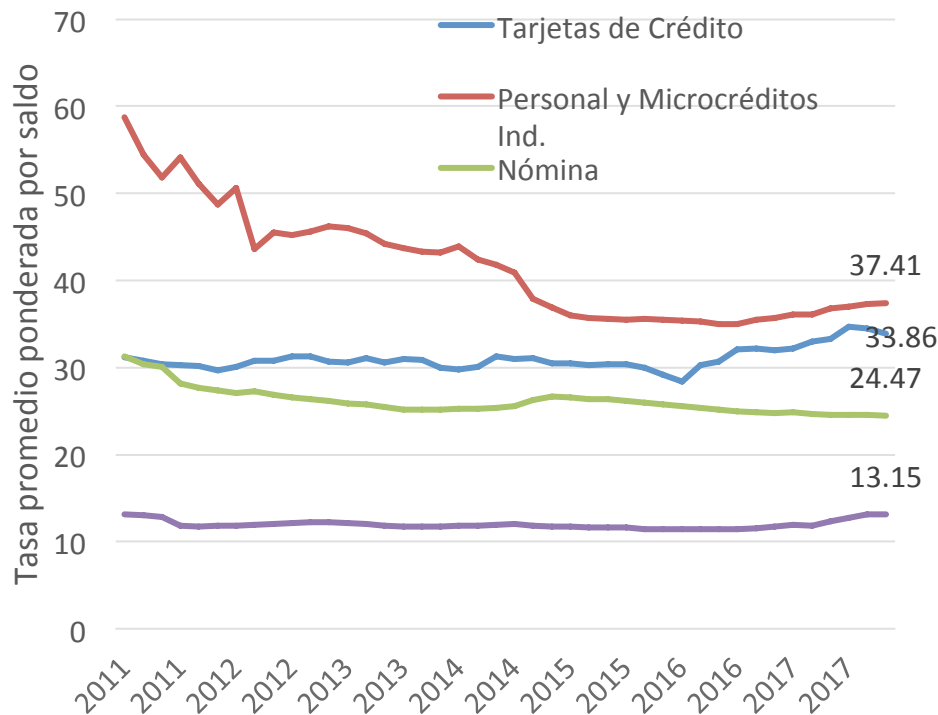
Bienes Consumo Duradero → 0.7%





Indicadores de crédito

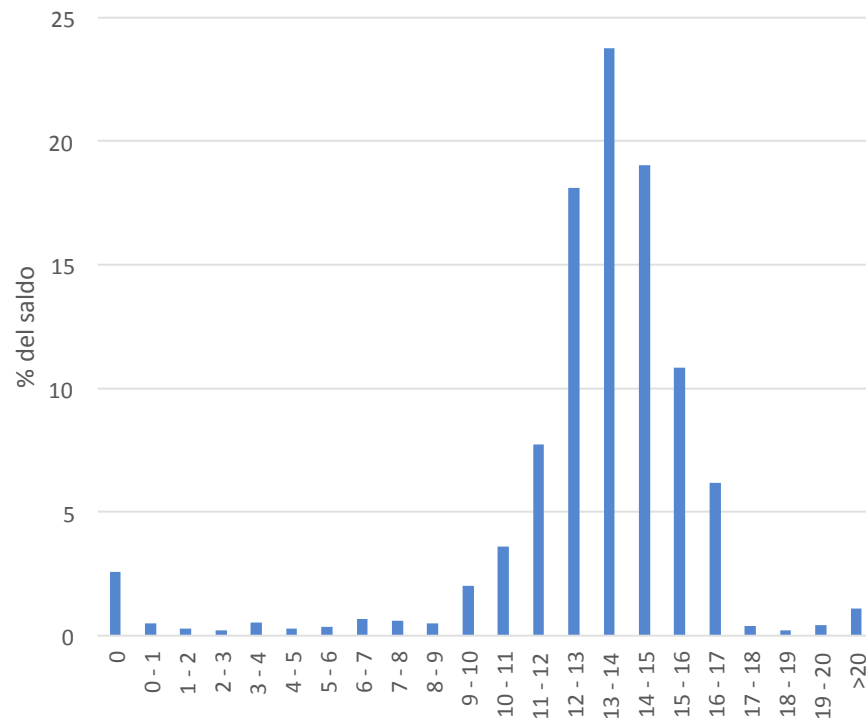
**Comparativo por tasa promedio ponderada por saldo
Para los distintos tipos de crédito**



Fuente: Banco de México

- La tasa promedio ponderada de los créditos automotrices es 2.8 veces menor a la tasa de créditos personales y dos veces menor que la tasa de créditos de nómina.
- El 71.7% de la cartera automotriz al primer bimestre de 2018, oscila en un nivel de tasas de 12 al 16% promedio ponderado.

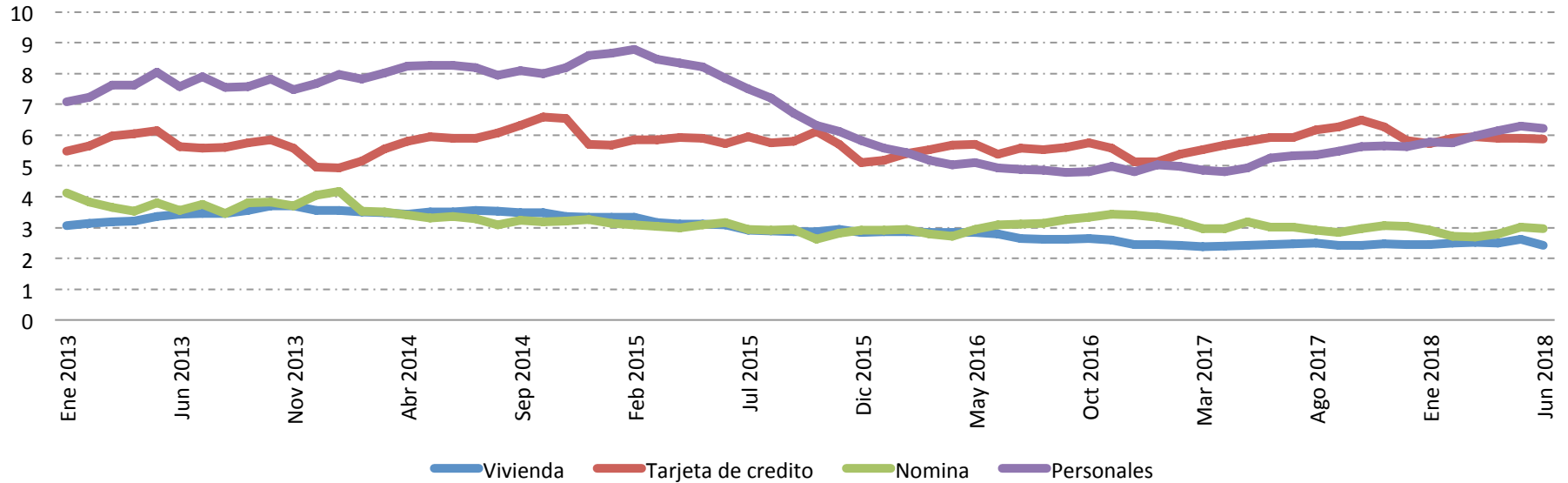
**Distribución del saldo del crédito automotriz por
tasa de interés**



Fuente: Banco de México
Información al 1º bimestre 2018

Crédito a los Hogares

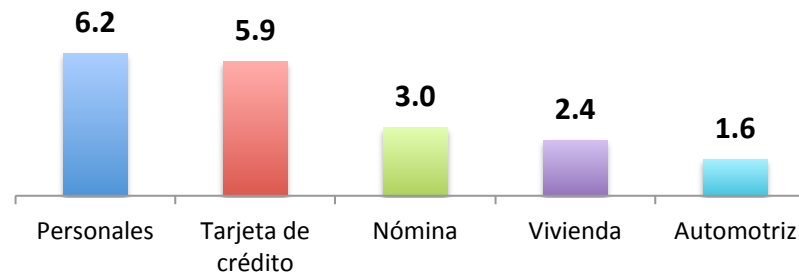
Crédito otorgado por la banca comercial a los hogares (cartera vencida como % de cartera total)



Fuente: Elaborado por AMDA con datos de BANXICO.

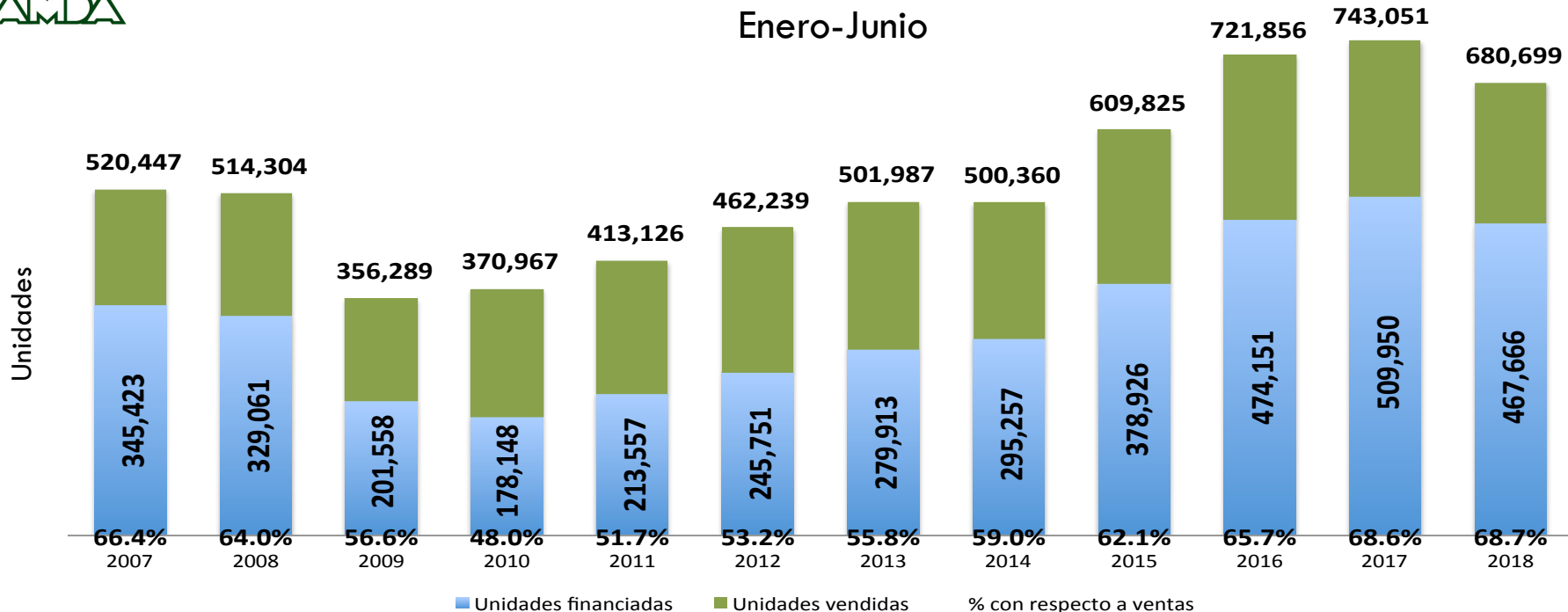
Crédito otorgado por la banca comercial a los hogares

(% de cartera vencida al mes de junio 2018)



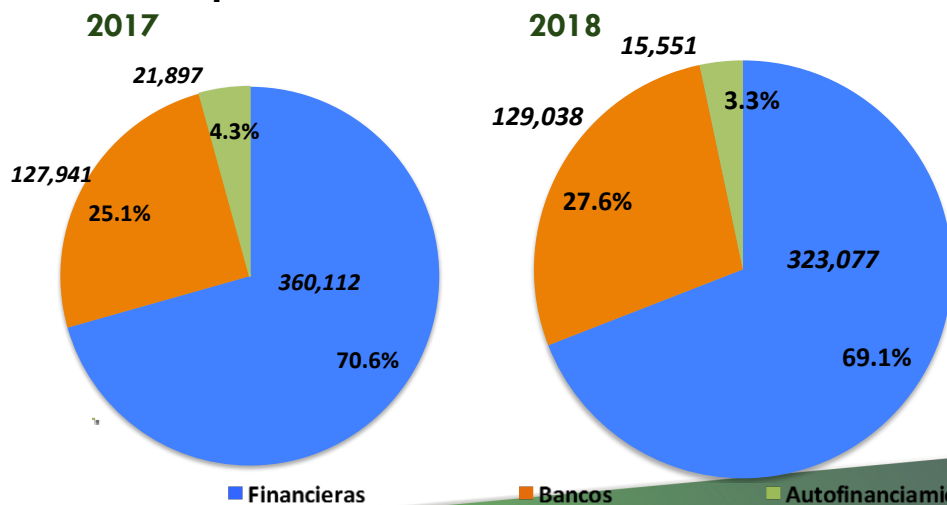


Financiamiento a la adquisición de vehículos



Al mes de junio de 2018 se registraron 467 mil 666 colocaciones lo que representa una disminución de 8.3% con respecto a 2017, esto equivale a **42,284 unidades menos**. Las cifras de este período están 35.4% por encima de las registradas en 2007.

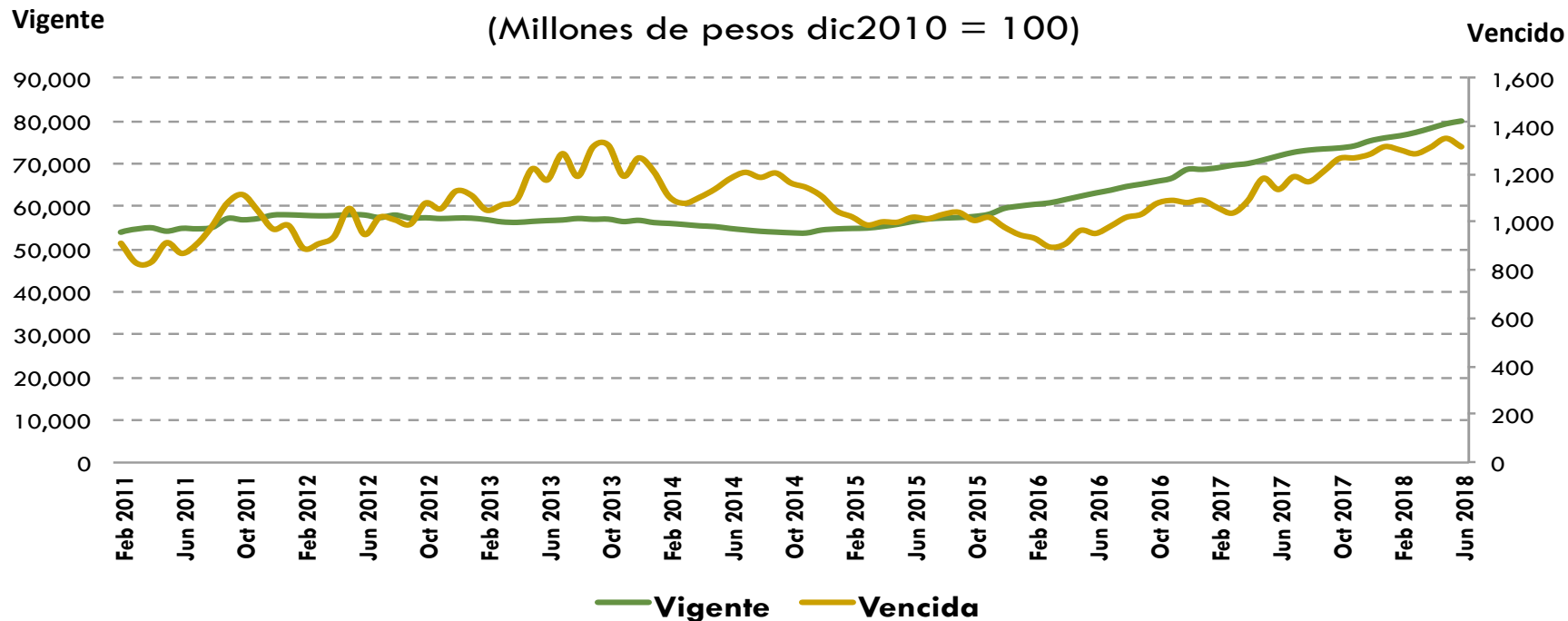
Participación en el total de unidades financiadas:





Crédito en el Sector Automotriz

Crédito otorgado por la banca comercial al consumo de bienes duraderos: Cartera Automotriz



Fuente: Elaborado por AMDA con datos de BANXICO.

Cartera Automotriz Vigente
(98.4% de cartera total)

Variación % anual (Jun18-Jun17):

Vigente → 11.4%

Vencido → 15.6%

Cartera Automotriz Vencida
(1.6% de cartera total)

Variación % mensual (Jun18-May18):

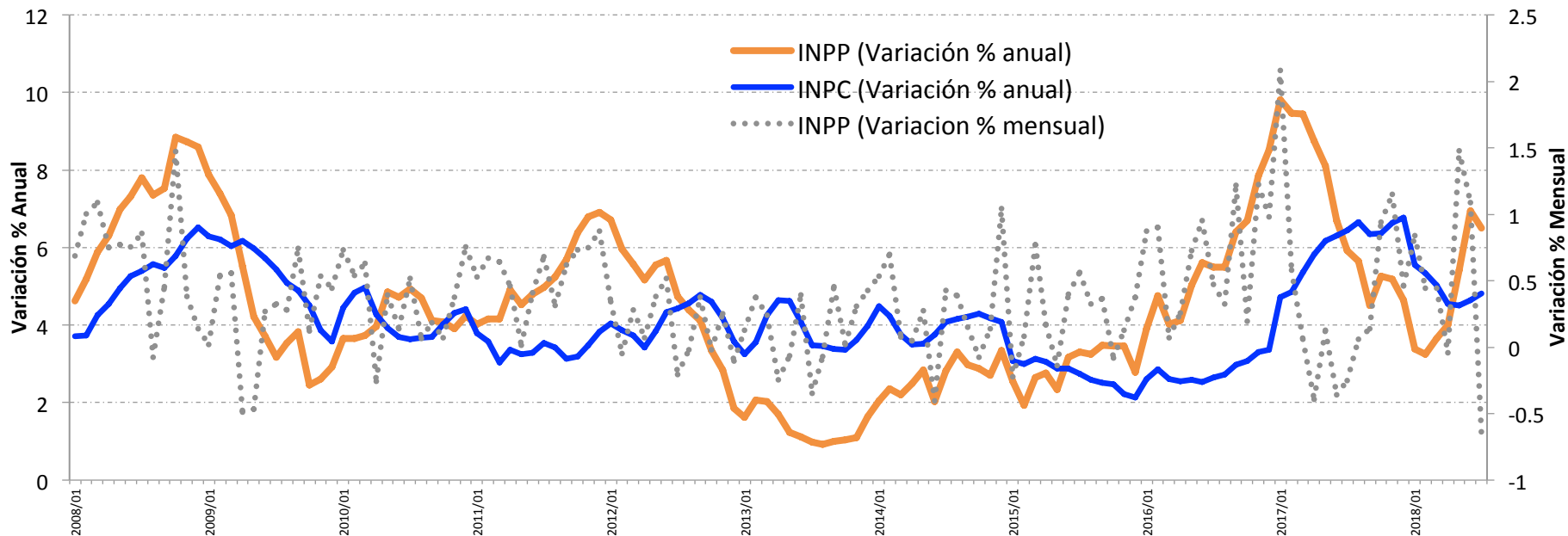
Vigente → 0.8%

Vencido → -2.6%



Inflación: consumidor - productor

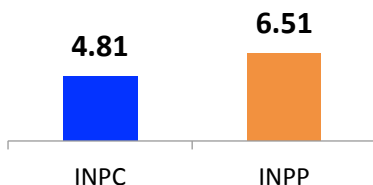
Julio 2018



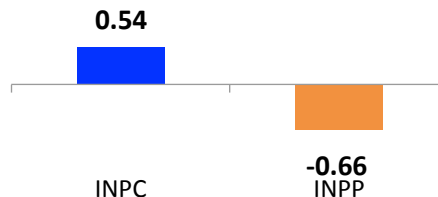
Fuente: Elaborado por AMDA con datos de INEGI. INPP excluyendo petróleo por sector y subsector de actividad económica de origen(base 2010=100)

La variación anual del Índice Nacional Precios al Productor en julio se observa por encima de la variación del Índice Nacional de Precios al Consumidor, con un nivel menor al del mes anterior (6.95%). En su desempeño mensual, la variación del INPP fue de 0.54%.

Variación (%) Anual



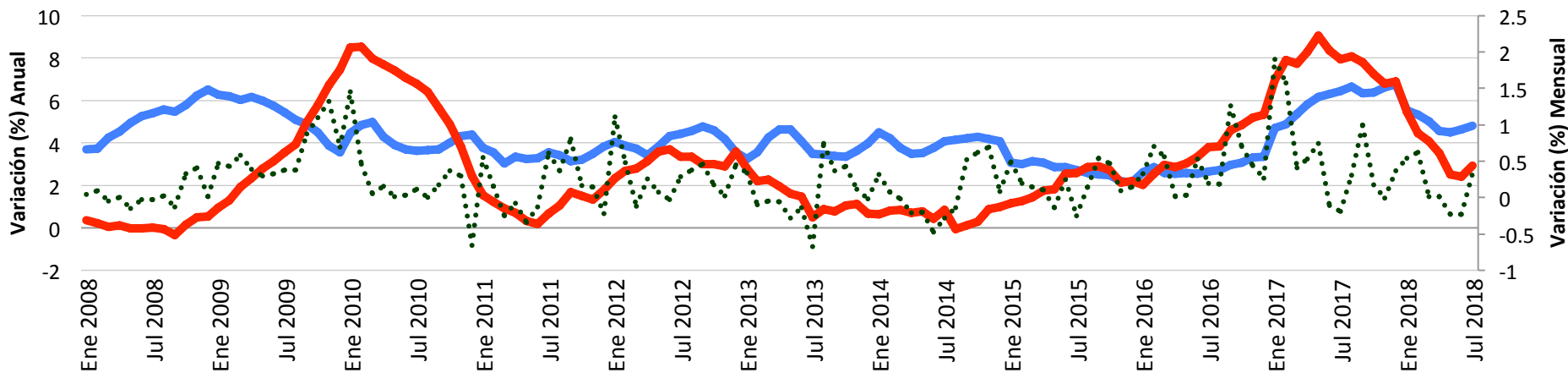
Variación (%) Mensual





Inflación en Sector Automotriz

Julio 2018

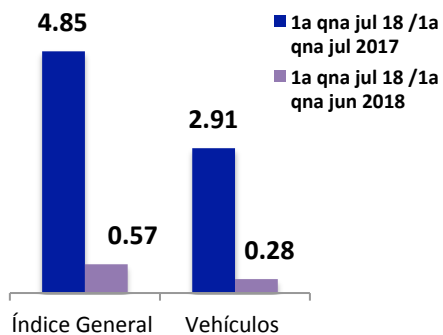


— General (Var % Anual) — Vehículos (Var % Anual) Vehículos (Var % Mensual)

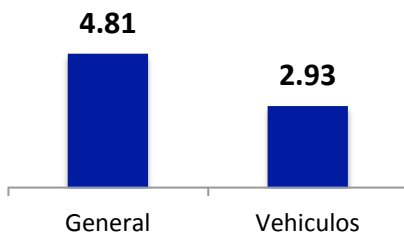
Fuente: Elaborado por AMDA con información de INEGI. *Dato de vehículos se refiere a la adquisición de vehículos

La inflación general al mes de julio de 2018 se sitúa por encima de la inflación de vehículos. La variación anual de precios en vehículos incrementó contra el dato del mes pasado (2.40%).

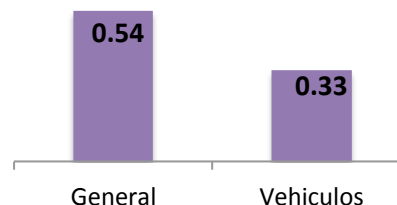
Inflación 1ª quincena julio 2018



Variación (%) Anual

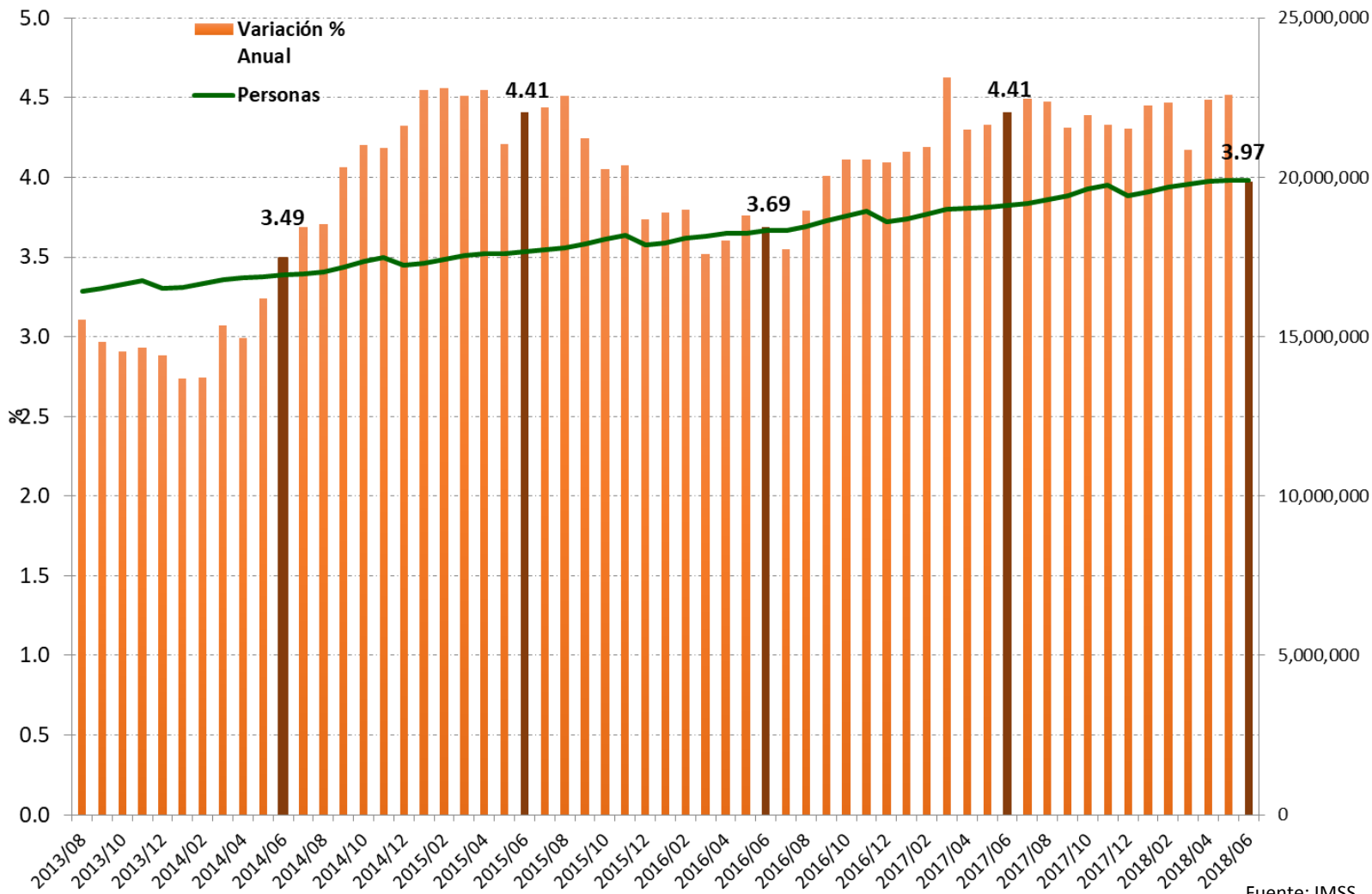


Variación (%) Mensual





Trabajadores asegurados permanentes y eventuales (personas)



Junio 2018 Vs Junio 2017 → 3.97%

Junio 2018 Vs Mayo 2018 → -0.07%

Fuente: IMSS



Vehículos usados importados

(unidades)

	Junio			
	2018	2017	Variación	
			Unidades	%

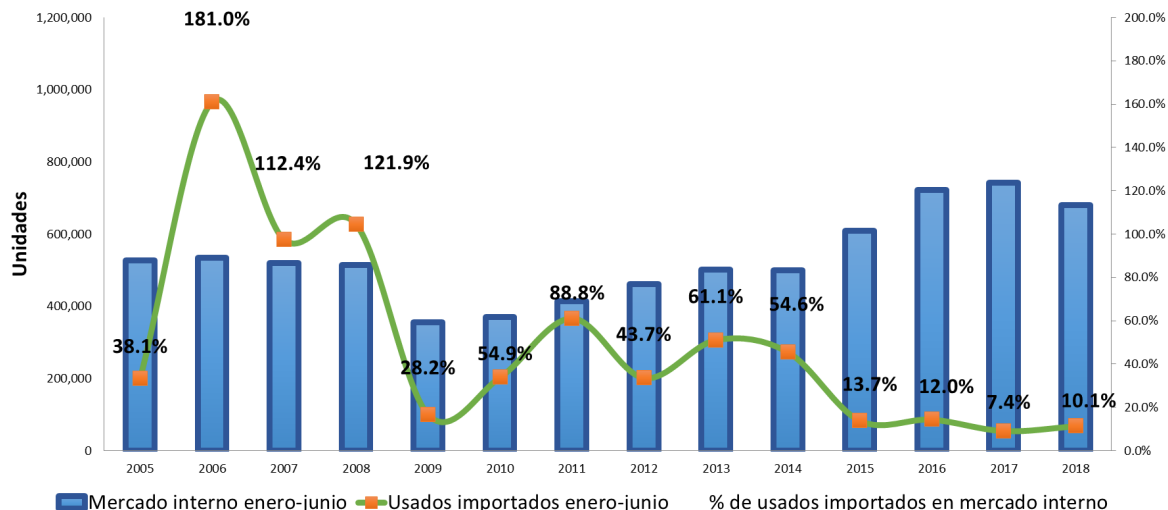
Usados importados
 2018: 11,173 | 2017: 10,405 | Variación: **768** unidades, **7.4%**

	Acumulado Enero a Junio			
	2018	2017	Variación	
			Unidades	%

Usados importados
 2018: 68,456 | 2017: 55,001 | Variación: **13,455** unidades, **24.5%**

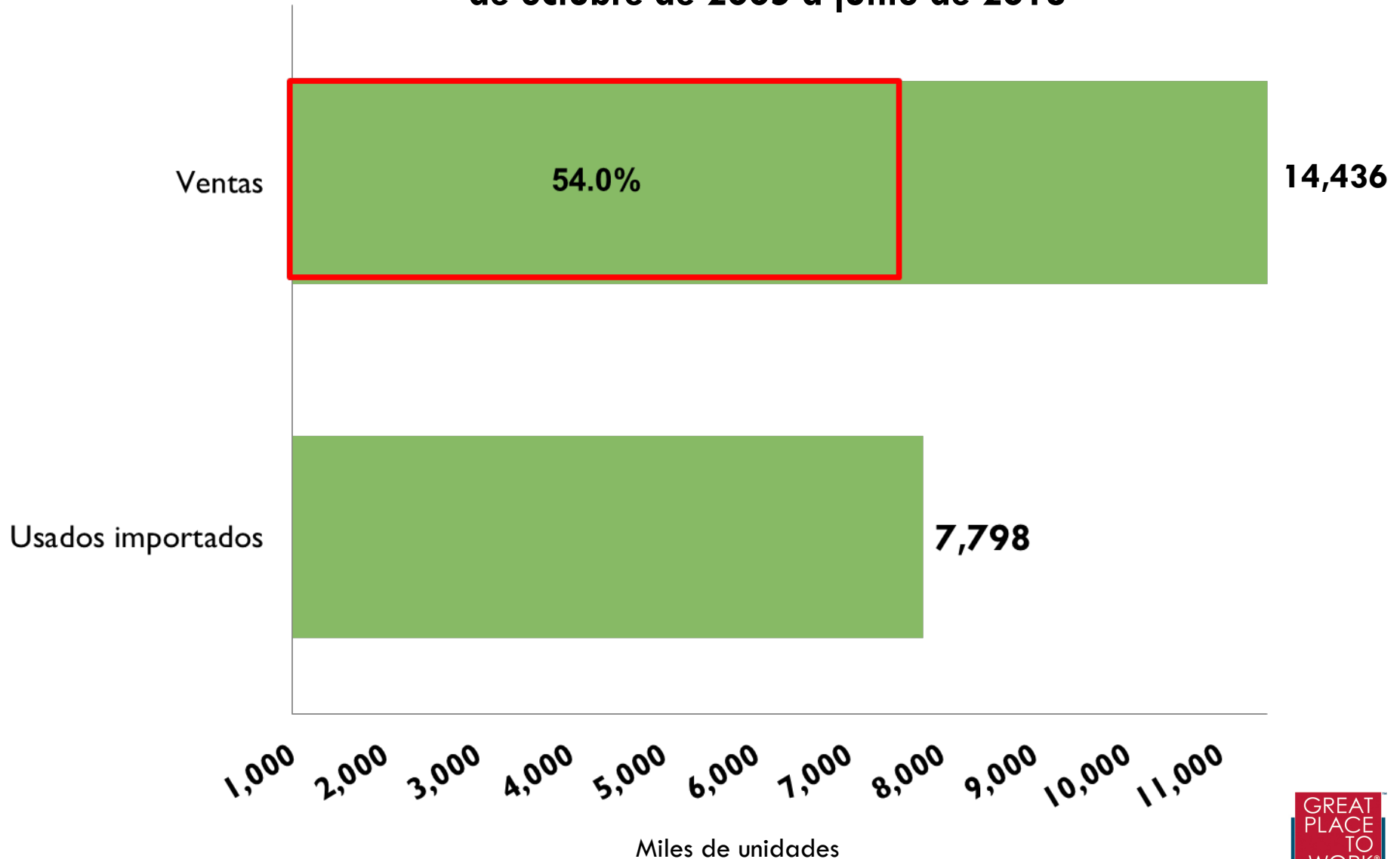
	2005	2006	2007	2008	2009	2010	2011	2012	2013	2014	2015	2016	2017	2018
Mercado interno enero-junio	527,507	533,596	520,447	514,304	356,289	370,967	413,126	462,239	501,987	500,360	609,825	721,856	743,051	680,699
Usados importados enero-junio	200,921	965,859	584,805	627,109	100,549	203,511	366,931	201,800	306,826	273,256	83,464	86,768	55,001	68,456
% de usos importados en mercado interno	38.1%	181.0%	112.4%	121.9%	28.2%	54.9%	88.8%	43.7%	61.1%	54.6%	13.7%	12.0%	7.4%	10.1%

Al mes de junio de 2018, la importación de autos usados fue de 68 mil 456 unidades, lo que equivale al 10.1% del total de ventas de vehículos nuevos. La importación aumentó 24.5% respecto a similar periodo de 2017, lo que representó 13 mil 455 unidades más.





Usados importados vs. comercialización de unidades nuevas de octubre de 2005 a junio de 2018



Fuente: Administración General de Aduanas, SHCP.





Volumen mensual de unidades importadas 2009 a 2017

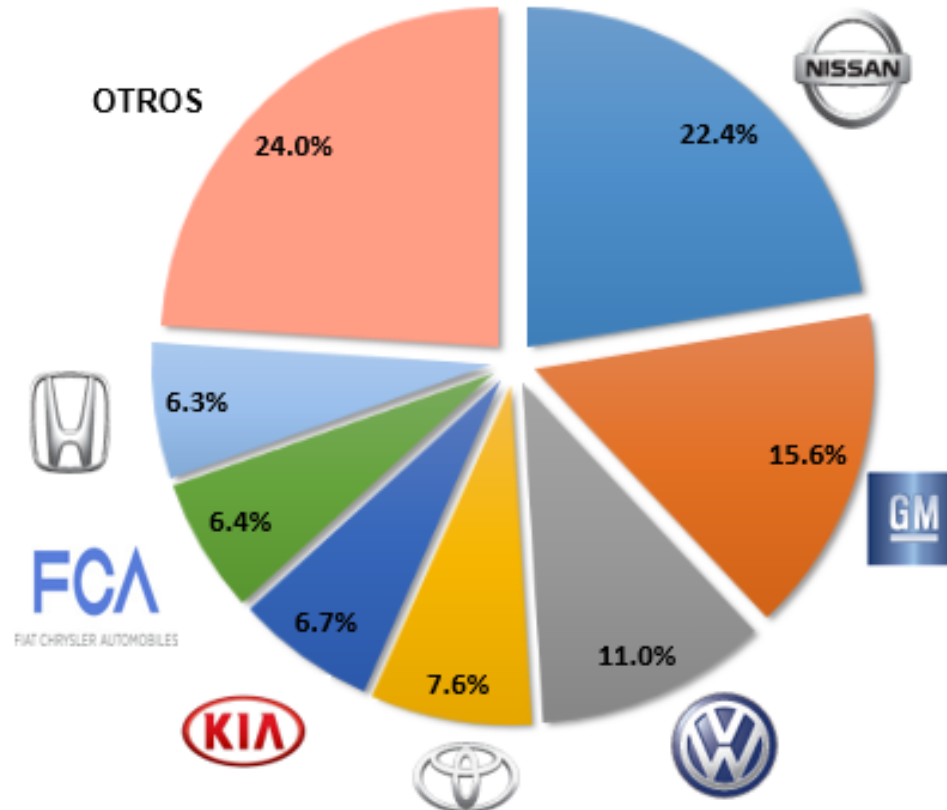


Fuente: Administración General de Aduanas. SHCP.



Ranking de marcas en la comercialización de vehículos ligeros enero-julio de 2018

Participación de las marcas con mayor volumen



Estas siete marcas comercializan el 76% del total de vehículos vendidos en México en el periodo de referencia.



Comercialización por marcas de Julio de 2017 y 2018 (unidades)

	Julio 2017	% del total	Julio 2018	% del total	Variación		Contribución al crecimiento 2018
					Absoluta	Relativa	
1 NISSAN	28,267	23.1%	24,240	21.2%	- 4,027	-14.2%	-3.3%
2 GENERAL MOTORS	19,693	16.1%	19,916	17.4%	223	1.1%	0.2%
3 VOLKSWAGEN	17,251	14.1%	12,754	11.2%	- 4,497	-26.1%	-3.7%
4 TOYOTA	7,847	6.4%	8,198	7.2%	351	4.5%	0.3%
5 KIA	7,254	5.9%	7,508	6.6%	254	3.5%	0.2%
6 FCA MÉXICO	8,459	6.9%	7,177	6.3%	- 1,282	-15.2%	-1.0%
7 HONDA	6,612	5.4%	6,879	6.0%	267	4.0%	0.2%
8 FORD MOTOR	6,732	5.5%	5,592	4.9%	- 1,140	-16.9%	-0.9%
9 MAZDA	4,476	3.7%	5,009	4.4%	533	11.9%	0.4%
10 HYUNDAI	3,337	2.7%	4,101	3.6%	764	22.9%	0.6%
11 SUZUKI	1,563	1.3%	1,997	1.7%	434	27.8%	0.4%
12 SEAT	2,207	1.8%	1,986	1.7%	- 221	-10.0%	-0.2%
13 RENAULT	2,419	2.0%	1,861	1.6%	- 558	-23.1%	-0.5%
14 BMW	1,432	1.2%	1,630	1.4%	198	13.8%	0.2%
15 AUDI	1,080	0.9%	1,325	1.2%	245	22.7%	0.2%
16 MERCEDES BENZ*	1,109	0.9%	1,323	1.2%	214	19.3%	0.2%
17 PEUGEOT	786	0.6%	870	0.8%	84	10.7%	0.1%
18 MINI	528	0.4%	554	0.5%	26	4.9%	0.02%
19 BAIC*	N.D.	-	287	0.3%	-	-	-
20 INFINITI	127	0.1%	181	0.2%	54	42.5%	0.04%
21 VOLVO	92	0.1%	178	0.2%	86	93.5%	0.07%
22 LINCOLN	108	0.1%	135	0.1%	27	25.0%	0.02%
23 PORSCHE	109	0.1%	127	0.1%	18	16.5%	0.01%
24 ACURA	160	0.1%	110	0.1%	- 50	-31.3%	-0.04%
25 LAND ROVER	44	0.0%	107	0.1%	63	143.2%	0.05%
26 SMART	73	0.1%	85	0.1%	12	16.4%	0.01%
27 ISUZU	190	0.2%	82	0.1%	- 108	-56.8%	-0.09%
28 SUBARU	135	0.1%	72	0.1%	- 63	-46.7%	-0.05%
29 JAGUAR	20	-	28	0.0%	-	-	-
Total	122,110	100.0%	114,312	100.0%	- 7,798	-6.4%	-6.4%

Fuente: Elaborado por AMDA. Con información de AMIA

¹Incluye camiones pesados.

* Mercedes Benz no proporciona información de camiones ligeros, a partir de noviembre de 2012.

** Bentley no comparte información, a partir de febrero 2014.



Comercialización por marcas de Enero-Julio de 2017 y 2018 (unidades)

2017	2018	ENE-JUL 2017	% del total	ENE-JUL 2018	% del total	Diferencia en	Variación		Contribución al crecimiento	
							Absoluta	Relativa		
1	1	NISSAN	211,832	24.5%	178,062	22.4%	-2.1%	- 33,770	-15.9%	-3.9%
2	2	GENERAL MOTOR	142,943	16.5%	124,045	15.6%	-0.9%	- 18,898	-13.2%	-2.2%
3	3	VOLKSWAGEN	112,520	13.0%	87,622	11.0%	-2.0%	- 24,898	-22.1%	-2.9%
4	4	TOYOTA	59,160	6.8%	60,146	7.6%	0.7%	986	1.67%	0.1%
7	5	KIA	48,309	5.6%	52,976	6.7%	1.1%	4,667	9.7%	0.5%
5	6	FCA MÉXICO	56,883	6.6%	50,887	6.4%	-0.2%	- 5,996	-10.5%	-0.7%
6	7	HONDA	50,339	5.8%	50,407	6.3%	0.5%	68	0.1%	0.01%
8	8	FORD MOTOR	46,845	5.4%	41,194	5.2%	-0.2%	- 5,651	-12.1%	-0.7%
9	9	MAZDA	29,593	3.4%	31,302	3.9%	0.5%	1,709	5.8%	0.2%
10	10	HYUNDAI	23,898	2.8%	28,737	3.6%	0.9%	4,839	20.2%	0.6%
11	11	RENAULT	15,934	1.8%	14,641	1.8%	0.0%	- 1,293	-8.1%	-0.1%
12	12	SEAT	15,138	1.7%	13,456	1.7%	-0.06%	- 1,682	-11.1%	-0.2%
14	13	SUZUKI	9,328	1.1%	13,430	1.7%	0.61%	4,102	44.0%	0.47%
15	14	BMW	9,299	1.1%	11,172	1.4%	0.33%	1,873	20.1%	0.22%
13	15	MERCEDES BENZ*	9,535	1.1%	10,511	1.3%	0.22%	976	10.2%	0.11%
16	16	AUDI	8,060	0.9%	8,268	1.0%	0.11%	208	2.6%	0.02%
17	17	PEUGEOT	4,944	0.6%	5,466	0.7%	0.12%	522	10.6%	0.06%
18	18	MINI	3,398	0.4%	3,680	0.5%	0.07%	282	8.3%	0.03%
20	19	INFINITI	1,115	0.1%	1,228	0.2%	0.03%	113	10.1%	0.01%
25	20	VOLVO	711	0.1%	1,135	0.1%	0.06%	424	59.6%	0.05%
21	21	LINCOLN	836	0.1%	1,112	0.1%	0.04%	276	33.0%	0.03%
19	22	ACURA	1,182	0.1%	941	0.1%	-0.02%	- 241	-20.4%	-0.03%
22	23	ISUZU	836	0.1%	927	0.1%	0.02%	91	10.9%	0.01%
23	24	PORSCHE	827	0.1%	873	0.1%	0.01%	46	5.6%	0.005%
27	25	LAND ROVER	257	0.0%	731	0.1%	0.06%	474	184.4%	0.05%
24	26	SUBARU	744	0.1%	696	0.1%	0.00%	- 48	-6.5%	-0.01%
26	27	SMART	588	0.1%	688	0.1%	0.02%	100	17.0%	0.01%
29	28	BAIC*	N.D.	-	488	0.06%	-	-	-	-
28	29	JAGUAR	107	0.01%	190	0.02%	0.01%	83	77.6%	0.01%
		Total	865,161	100.0%	795,011	100.0%		- 70,150	-8.1%	-8.1%

Mejora en ranking

Caída en ranking

Fuente: Elaborado por AMDA. Con información de AMIA

¹Incluye camiones pesados.

* Mercedes Benz no proporciona información de camiones ligeros, a partir de noviembre de 2012.

** Bentley no comparte información, a partir de febrero 2014.



Comercialización mensual de vehículos ligeros 2005 a 2018

Comercialización de vehículos ligeros													
Año	Unidades												
	Ene	Feb	Mar	Abr	May	Jun	Jul	Ago	Sep	Oct	Nov	Dic	Total anual
2005	93,299	89,444	89,483	86,426	83,962	84,897	85,000	90,626	91,078	89,999	100,755	146,799	1,131,768
	7.1%	5.5%	-5.2%	7.7%	1.8%	5.0%	0.6%	9.4%	12.1%	-1.5%	1.4%	0.1%	3.3%
2006	96,227	89,079	96,871	77,877	86,459	87,083	83,067	90,936	92,077	97,468	102,200	140,374	1,139,718
	3.1%	-0.4%	8.3%	-9.9%	3.0%	2.6%	-2.3%	0.3%	1.1%	8.3%	1.4%	-4.4%	0.7%
2007	97,673	86,058	96,484	75,020	84,752	80,460	83,102	88,572	86,545	97,180	97,670	126,350	1,099,866
	1.5%	-3.4%	-0.4%	-3.7%	-2.0%	-7.6%	0.0%	-2.6%	-6.0%	-0.3%	-4.4%	-10.0%	-3.5%
2008	96,844	86,995	80,118	83,103	85,823	81,421	85,324	86,119	76,617	83,306	78,553	101,297	1,025,520
	-0.8%	1.1%	-17.0%	10.8%	1.3%	1.2%	2.7%	-2.8%	-11.5%	-14.3%	-19.6%	-19.8%	-6.8%
2009	69,664	61,578	64,242	51,394	53,438	55,973	56,443	58,926	58,505	67,881	64,913	91,961	754,918
	-28.1%	-29.2%	-19.8%	-38.2%	-37.7%	-31.3%	-33.8%	-31.6%	-23.6%	-18.5%	-17.4%	-9.2%	-26.4%
2010	64,064	59,516	65,414	60,432	61,632	59,909	61,959	66,931	65,932	74,094	75,582	104,941	820,406
	-8.0%	-3.3%	1.8%	17.6%	15.3%	7.0%	9.8%	13.6%	12.7%	9.2%	16.4%	14.1%	8.7%
2011	68,766	66,990	75,125	65,246	68,634	68,365	68,533	75,680	73,997	75,747	83,107	115,696	905,886
	7.3%	12.6%	14.8%	8.0%	11.4%	14.1%	10.6%	13.1%	12.2%	2.2%	10.0%	10.2%	10.4%
2012	75,297	74,703	83,574	69,890	80,267	78,508	76,376	83,326	79,960	83,171	91,826	110,849	987,747
	9.5%	11.5%	11.2%	7.1%	16.9%	14.8%	11.4%	10.1%	8.1%	9.8%	10.5%	-4.2%	9.0%
2013	84,269	80,193	82,767	83,527	87,518	83,713	86,645	88,332	78,351	88,261	100,423	119,364	1,063,363
	11.9%	7.3%	-1.0%	19.5%	9.0%	6.6%	13.4%	6.0%	-2.0%	6.1%	9.4%	7.7%	7.7%
2014	85,504	79,938	85,682	76,865	88,244	84,127	96,211	103,881	89,116	100,923	111,645	133,273	1,135,409
	1.5%	-0.3%	3.5%	-8.0%	0.8%	0.5%	11.0%	17.6%	13.7%	14.3%	11.2%	11.7%	6.8%
2015	103,697	97,558	104,902	94,796	101,982	106,890	111,714	112,038	111,330	119,867	126,211	160,663	1,351,648
	21.3%	22.0%	22.4%	23.3%	15.6%	27.1%	16.1%	7.9%	24.9%	18.8%	13.0%	20.6%	19.0%
2016	119,693	110,770	116,863	118,407	121,587	134,536	131,764	134,043	131,443	137,383	154,616	192,567	1,603,672
	15.4%	13.5%	11.4%	24.9%	19.2%	25.9%	17.9%	19.6%	18.1%	14.6%	22.5%	19.9%	18.6%
2017	123,260	117,976	137,012	114,477	122,916	127,410	122,110	125,331	116,356	123,318	141,434	158,717	1,530,317
	3.0%	6.5%	17.2%	-3.3%	1.1%	-5.3%	-7.3%	-6.5%	-11.5%	-10.2%	-8.5%	-17.6%	-4.6%
2018	109,145	109,484	118,600	109,265	114,492	119,713	114,312						795,011
	-11.5%	-7.2%	-13.4%	-4.6%	-6.9%	-6.0%	-6.4%						

Fuente: Elaborado por AMDA con información de AMIA





Vehículos comercializados de 2005 a 2018

(unidades)

Segmento	Enero-Julio													
	2005	2006	2007	2008	2009	2010	2011	2012	2013	2014	2015	2016	2017	2018
Subcompactos	250,040	221,455	180,866	177,368	122,126	131,222	147,978	171,490	181,181	197,095	266,034	313,606	316,190	270,785
Compactos	114,154	122,019	147,124	137,875	96,998	111,518	140,554	148,256	174,020	159,875	176,635	201,139	199,170	178,544
De lujo	22,355	24,615	25,343	26,575	17,581	17,444	18,244	32,413	35,326	33,582	35,695	43,856	42,524	48,241
Deportivos	4,028	4,361	4,027	3,707	3,550	3,940	4,136	2,738	3,096	3,214	5,118	6,907	5,484	4,580
Uso múltiple	116,922	121,428	124,347	127,113	84,316	84,711	92,560	101,555	116,572	119,970	143,212	173,947	187,641	188,884
Camiones ligeros	99,092	117,835	118,371	124,099	86,791	82,874	77,143	80,920	77,456	82,025	93,876	113,226	113,087	103,088
Camiones pesados ¹	5,920	4,950	3,471	2,891	1,370	1,217	1,044	1,243	981	810	969	939	1,065	890
Total	612,511	616,663	603,549	599,628	412,732	432,926	481,659	538,615	588,632	596,571	721,539	853,620	865,161	795,011

¹Camiones pesados incluye: F450 yF550 .

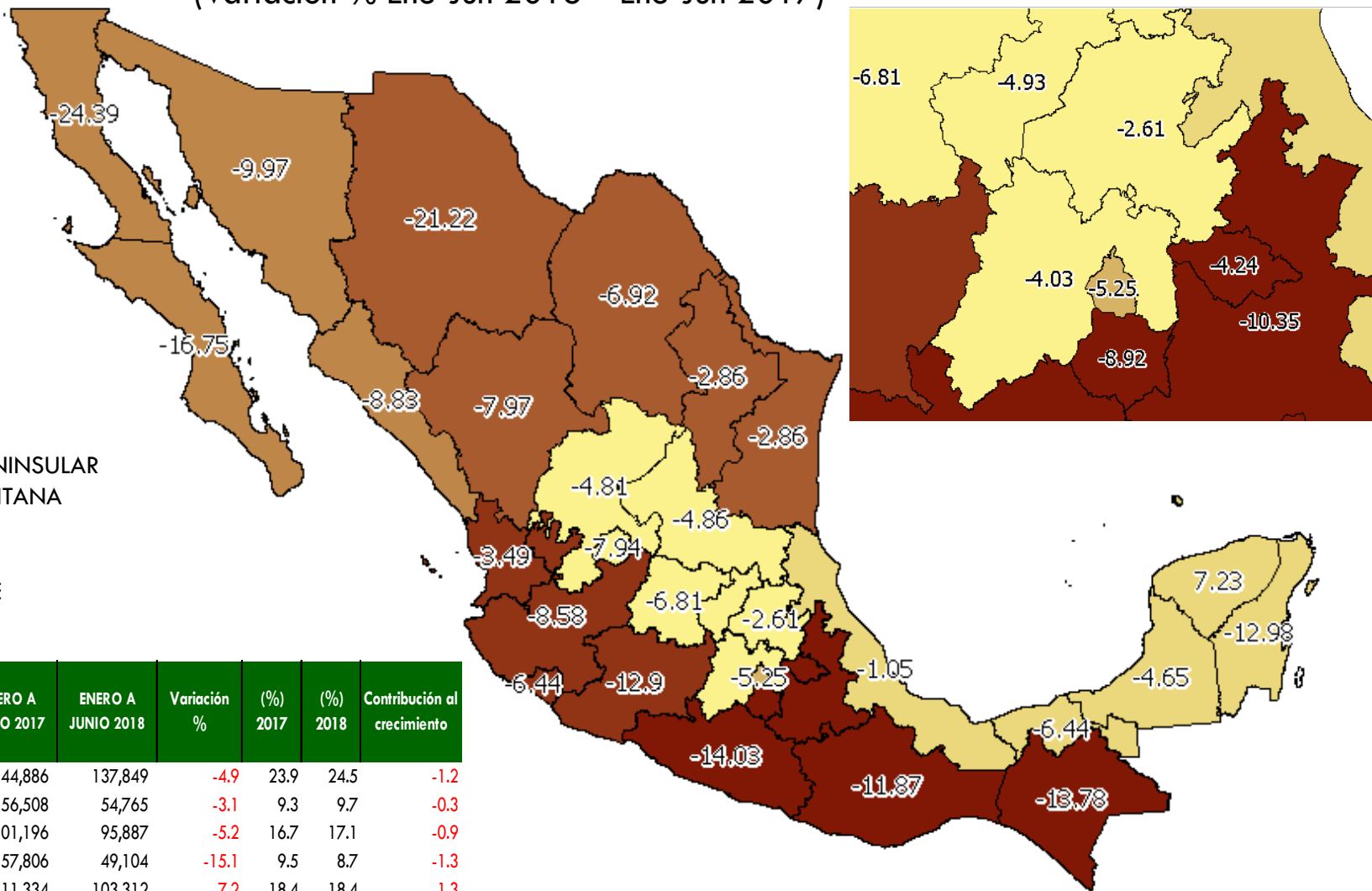
Segmento	Julio													
	2005	2006	2007	2008	2009	2010	2011	2012	2013	2014	2015	2016	2017	2018
Subcompactos	34,319	28,708	25,413	24,820	17,531	18,587	21,684	23,626	26,732	32,497	41,307	51,699	43,576	40,220
Compactos	15,322	16,653	20,520	20,187	12,815	16,319	20,697	21,606	24,506	27,862	28,012	31,980	29,042	25,521
De lujo	2,925	3,217	3,179	3,460	2,543	2,519	2,580	4,636	4,980	4,817	5,195	6,633	5,378	7,168
Deportivos	625	661	430	523	762	521	575	367	422	398	695	979	970	691
Uso múltiple	16,789	17,895	17,532	17,924	11,424	12,318	11,795	13,923	17,842	18,512	23,128	25,312	27,868	26,549
Camiones ligeros	14,219	15,225	15,478	17,982	11,236	11,530	11,065	11,998	12,095	11,979	13,275	15,068	15,160	14,082
Camiones pesados ¹	805	708	550	428	132	165	137	220	68	146	102	93	116	81
Total	85,004	83,067	83,102	85,324	56,443	61,959	68,533	76,376	86,645	96,211	111,714	131,764	122,110	114,312

¹Camiones pesados incluye: F450 yF550 .



Compradores por región

(Variación % Ene-Jun 2018 – Ene-Jun 2017)



- CENTRO
- GOLFO PENINSULAR
- METROPOLITANA
- NOROESTE
- NORTE
- OCCIDENTE
- SUR

Regiones	ENERO A JUNIO 2017	ENERO A JUNIO 2018	Variación %	(%) 2017	(%) 2018	Contribución al crecimiento
CENTRO	144,886	137,849	-4.9	23.9	24.5	-1.2
GOLFO PENINSULAR	56,508	54,765	-3.1	9.3	9.7	-0.3
METROPOLITANA	101,196	95,887	-5.2	16.7	17.1	-0.9
NOROESTE	57,806	49,104	-15.1	9.5	8.7	-1.3
NORTE	111,334	103,312	-7.2	18.4	18.4	-1.3
OCCIDENTE	75,368	68,575	-9.0	12.4	12.2	-1.1
SUR	59,451	52,891	-11.0	9.8	9.4	-1.0
TOTAL	606,549	562,383	-7.3	100.0	100.0	-7.3

Fuente: AMDA con información de Urban Science. Regionalización utilizada conforme a IRAES. Banamex



Nota: Se refiere a información de compradores. No incluye información de ISUZU, Mini, Seat, Smart, Volkswagen, Audi, BMW, Jaguar, Land Rover, Mercedes-Benz y Porsche.

La información de compradores se refiere a los registros de acuerdo a la plaza, ciudad o estado domicilio del comprador (cliente final).



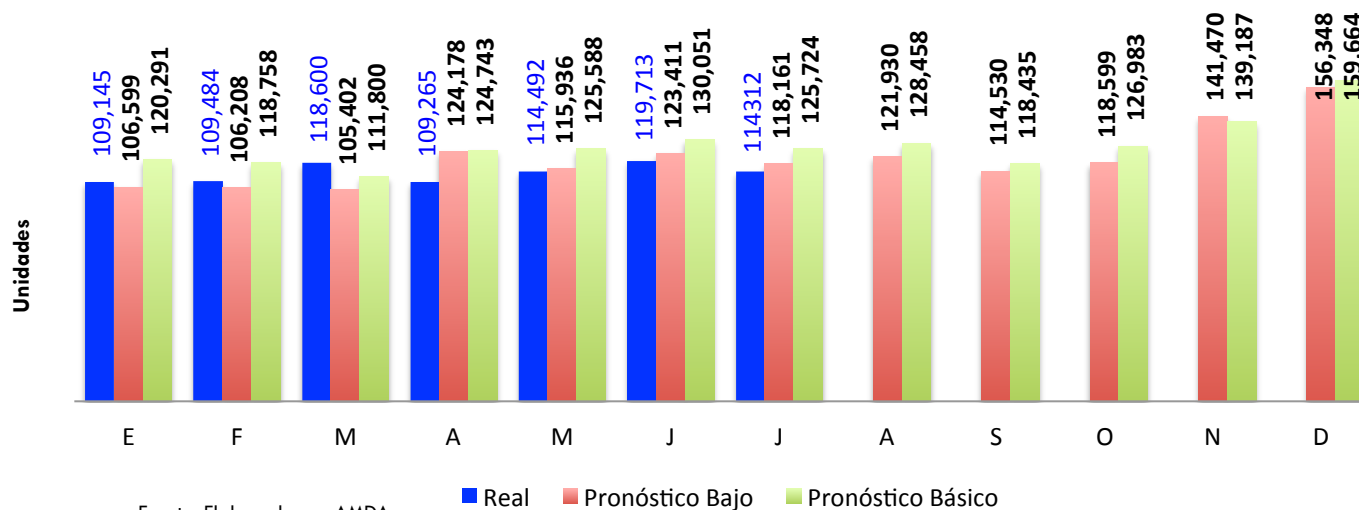
Pronóstico mensual de vehículos ligeros

El volumen de unidades comercializadas durante enero-julio de 2018 fue de 795 mil 011 unidades, situándose lo estimado por AMDA para este lapso un 0.6% por encima del dato observado, considerando el pronóstico bajo.

	Julio	Variación %		Enero-Julio	Variación %
(Alto)	126,319	10.5%	(Alto)	865,061	8.8%
Pronóstico (Básico)	125,724	10.0%	Pronóstico (Básico)	856,955	7.8%
(Bajo)	118,161	3.4%	(Bajo)	799,895	0.6%
Real	114,312		Real	795,011	

Pronóstico para Agosto 2018

121 mil 930 unidades

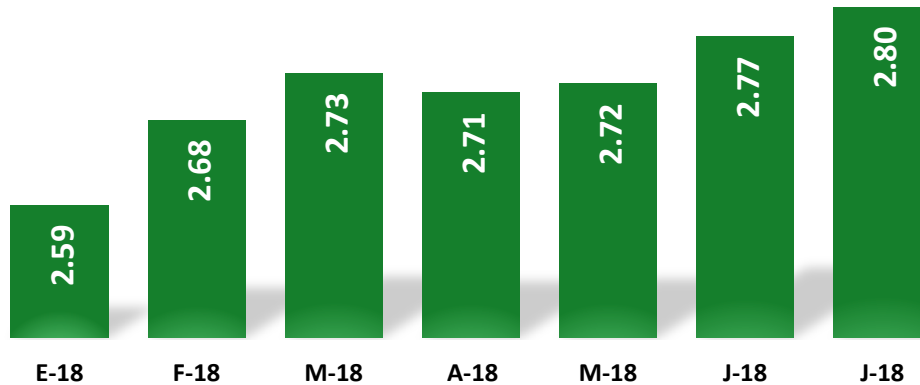


Fuente: Elaborado por AMDA



Estados Unidos: Proyecciones de Producto Interno Bruto

Pronóstico de la Variación del PIB de Estados Unidos para 2018 (Media)

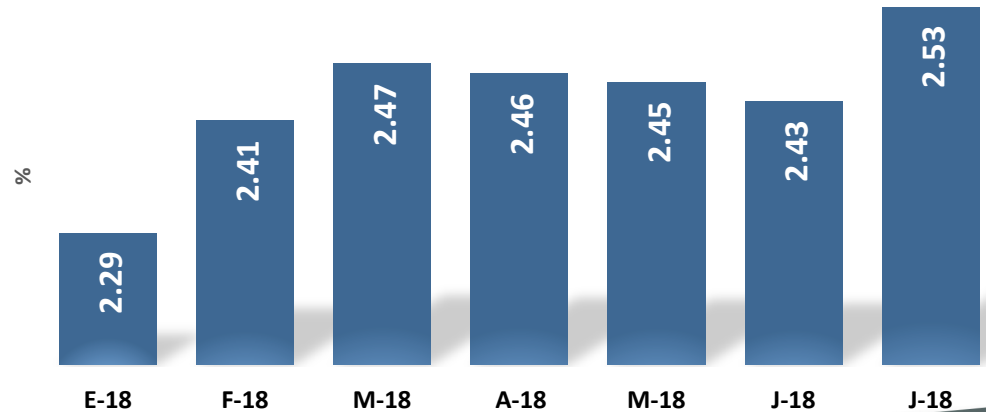


La expectativa de julio para el crecimiento del PIB estadounidense en 2018 presenta un aumento de 0.03% con respecto al mes anterior, ascendiendo a 2.8%

Pronóstico de la Variación del PIB de Estados Unidos para 2019 (Media)

Fuente: Banxico

La expectativa para el crecimiento del PIB estadounidense en 2019 presentó un aumento de 0.1%, respecto al mes anterior.



Fuente: Banxico

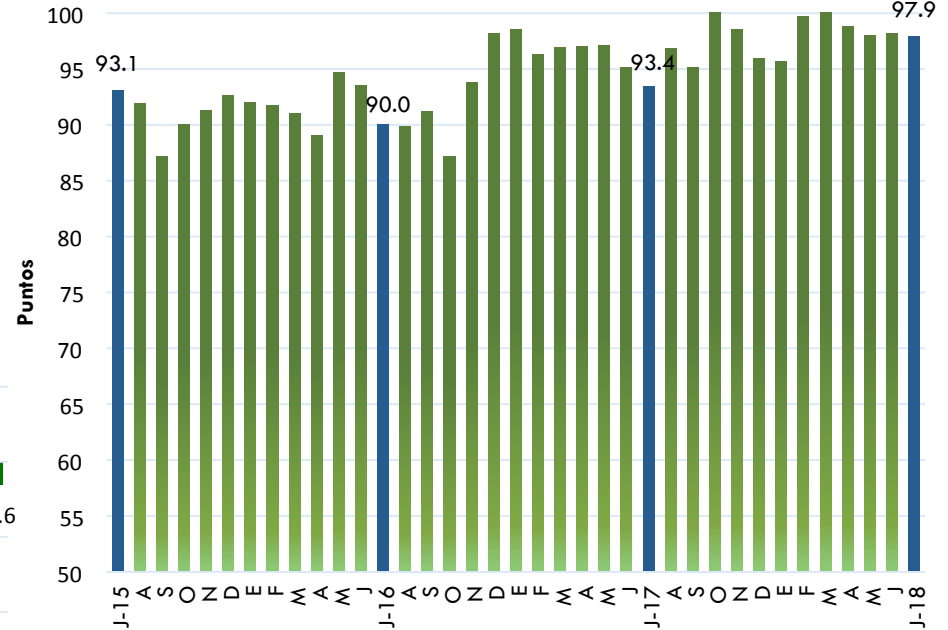


Confianza del consumidor en Estados Unidos y Euro Zona

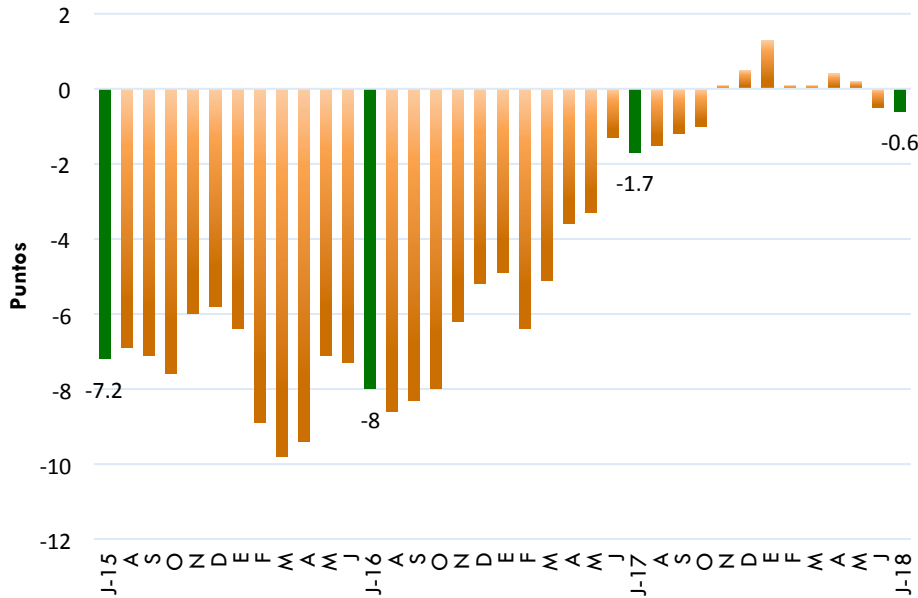
ICC Estados Unidos

- Variación porcentual mensual (May2018-Jun2018): **-0.3%**
- Variación porcentual anual (Jun17-Jun18): **4.8%**

EUA: Índice de confianza del consumidor



Euro zona: confianza del consumidor



Fuente: Bloomberg. Comisión Europea

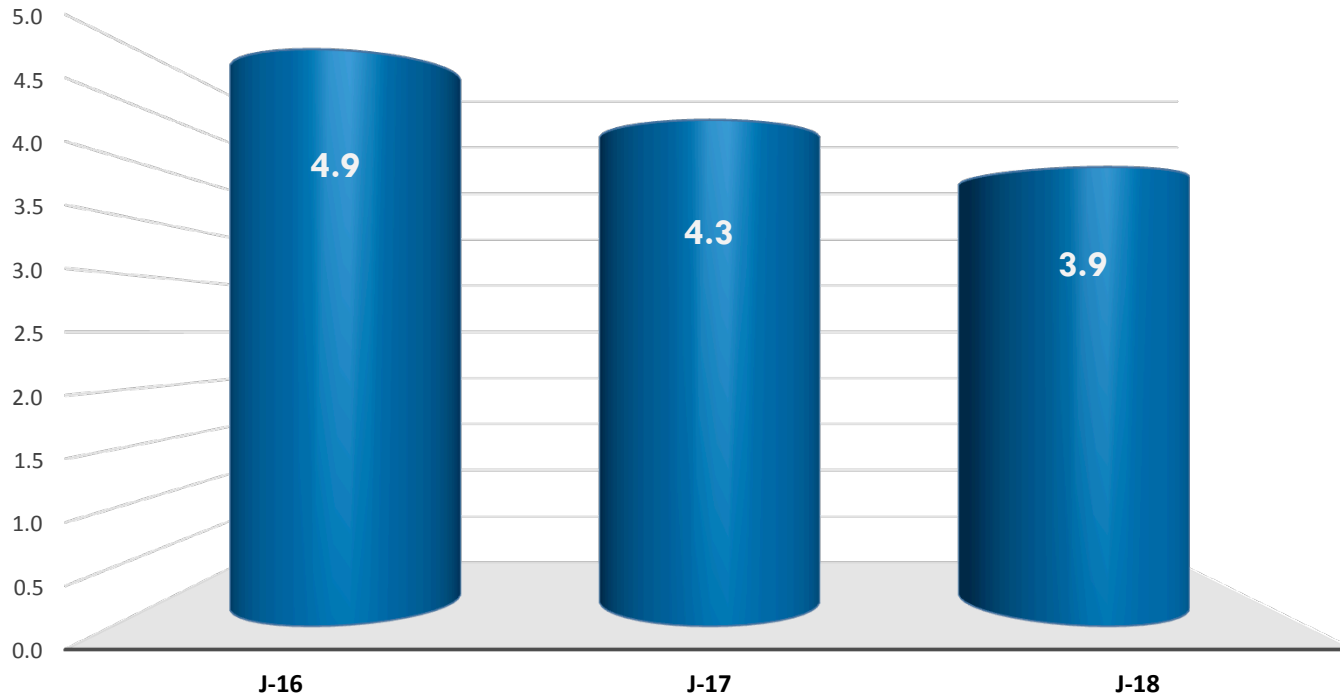
Fuente: Thompson Reuters. Michigan University

- La confianza del consumidor en la eurozona disminuyó 0.1 puntos con respecto al mes anterior. Sin embargo, aumentó 1.1 puntos comparado con el mes similar del año pasado.



Desempleo en Estados Unidos







Tasa de desempleo



Fuente: BLS

La tasa de desempleo en EUA disminuyó 0.4 puntos con respecto a julio del año anterior. Esta tasa es la más baja presentada desde el año 2000.

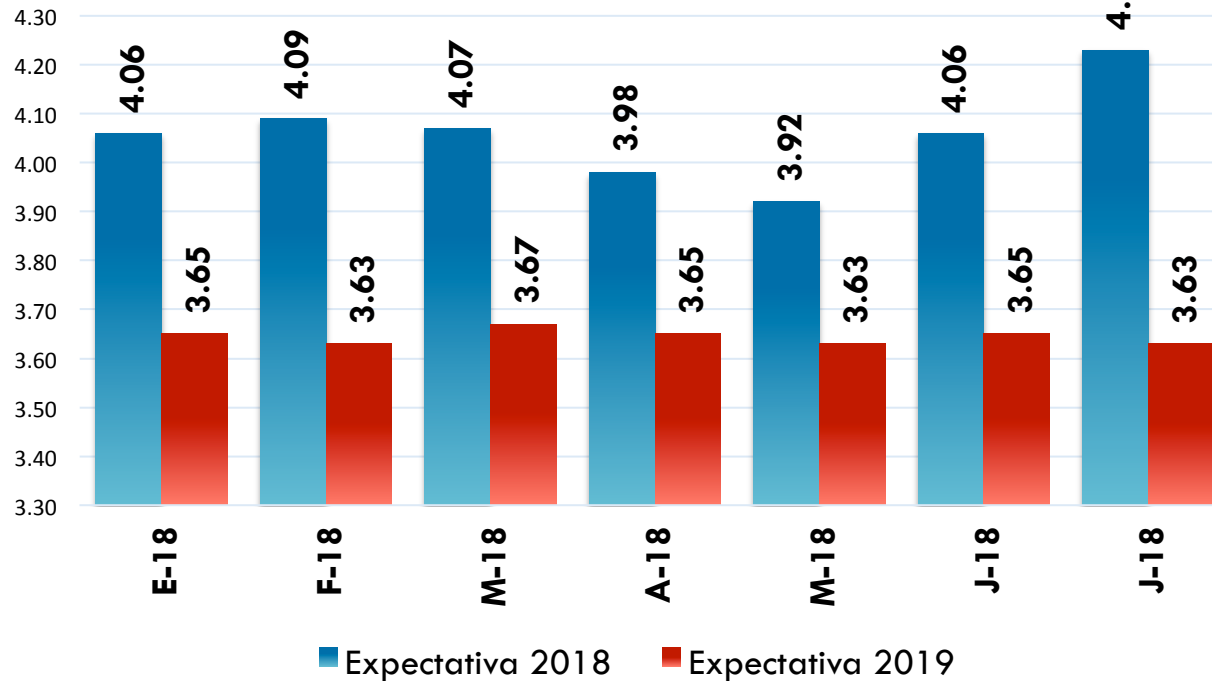
Comercialización de vehículos ligeros

Venta en algunos países						
	Julio			Enero-Julio		
	2018	2017	Variación %	2018	2017	Variación %
	1,370,405	1,415,139	-3.2	9,981,174	9,867,278	1.2
	152,393	145,942	4.4	1,273,730	1,283,242	-0.7
	208,551	178,809	16.6	1,335,746	1,170,096	14.2
	131,176	109,947	19.3	865,845	777,441	11.4
	175,317	181,834	-3.6	1,211,994	1,220,902	-0.7
	114,312	122,110	-6.4	795,011	865,161	-8.1

Fuente: MARKLINES, FEDERAUTO, FENABRAVE, ANFAC, DESROSSIERS, AMDA-AMIA.

Evolución de Precios

Expectativa de inflación anual (%)



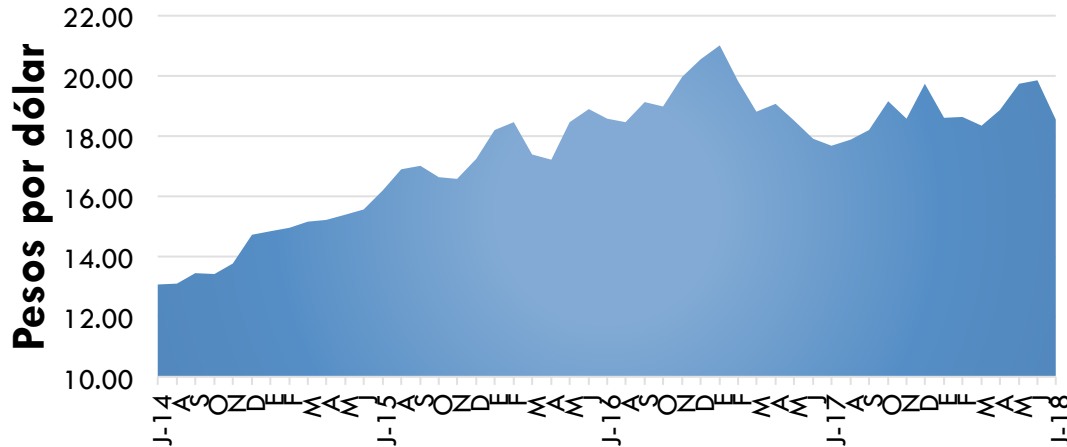
Fuente: Banxico

La expectativa de inflación a julio de 2018 está fuera de la meta establecida por el banco central de 3% más/menos 1 punto porcentual, aumentando 0.17 puntos porcentuales respecto al mes anterior. El dato real para el mes de julio fue de 4.81% situándose por encima de la expectativa de los especialistas consultados por Banco de México.



Cetes y Tipo de Cambio

Tipo de Cambio (Cierre de mes)

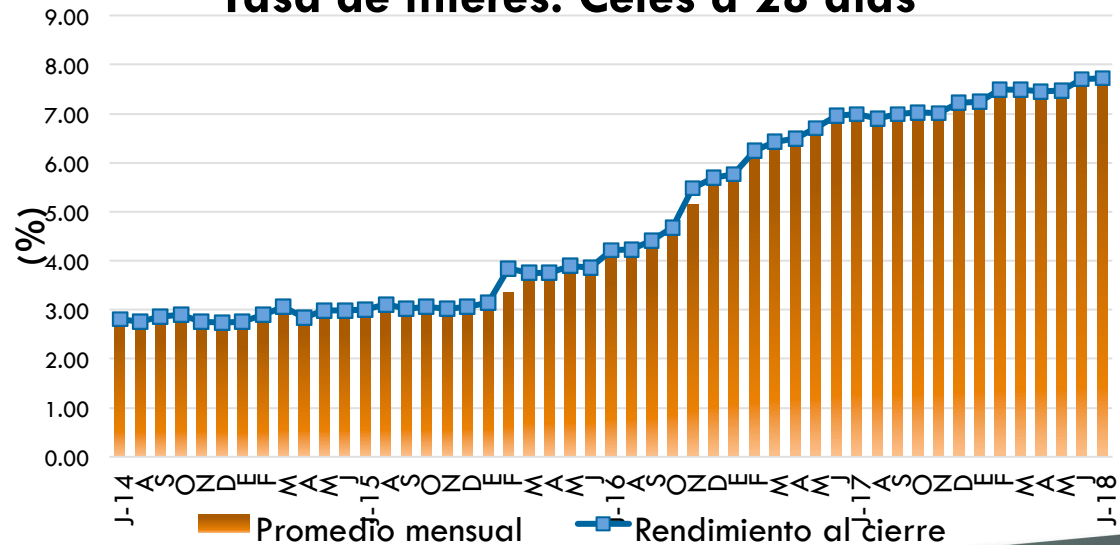


Los analistas prevén que para el cierre de 2018 el Tipo de Cambio se sitúe en 19.11 pesos por dólar, mientras que para 2019 la expectativa de cierre es de 19.00 pesos por dólar
[Banxico 01/08/2018]

Fuente: Banxico

Al cierre de 2017 la tasa de Cete a 28 días se situó en 7.22 puntos porcentuales, mientras que para julio de 2018 cerró con 7.72

Tasa de interés. Cetes a 28 días

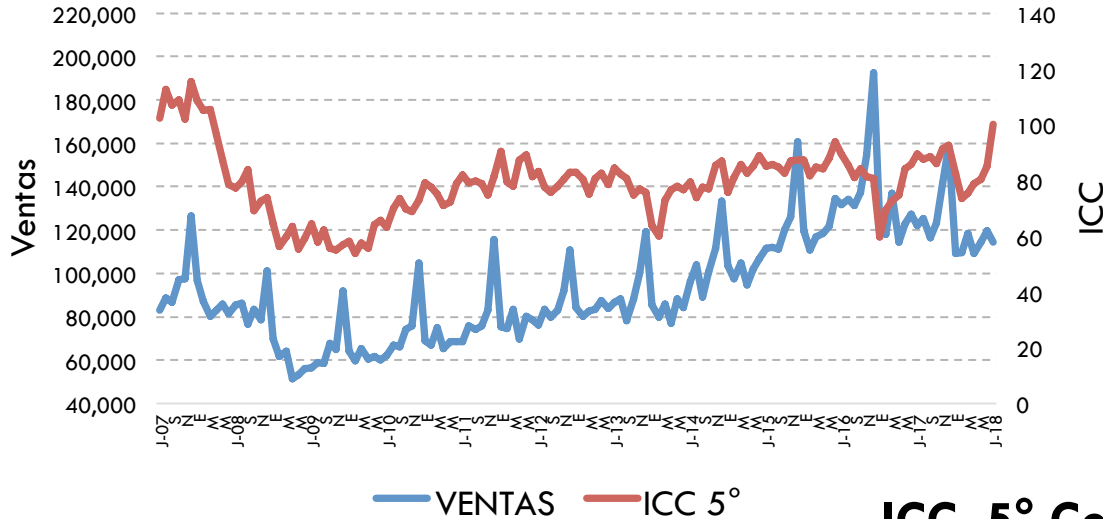


Fuente: Banxico



Confianza del consumidor (ICC 5° Componente)

Confianza del consumidor y ventas



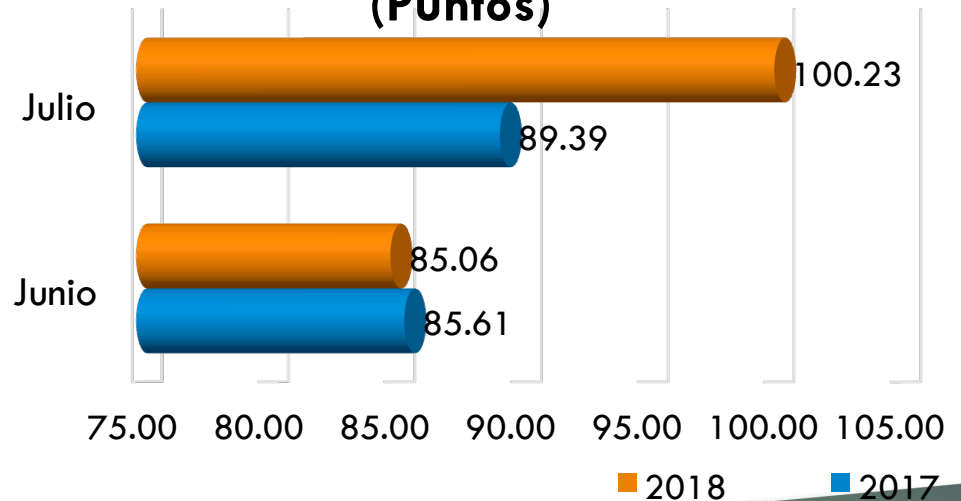
ICC 5° Componente

- Variación % anual
Jul2017-Jul2018: **12.1%**
- Variación % mensual
Jun2018-Jul2018: **17.8%**

Fuente: INEGI

El quinto componente del Índice de Confianza del Consumidor presentó un crecimiento, con respecto al mes pasado (Jun 2018). Asimismo, aumentó 12.1% con respecto a julio de 2017.

ICC. 5° Componente. A Julio de 2018 (Puntos)

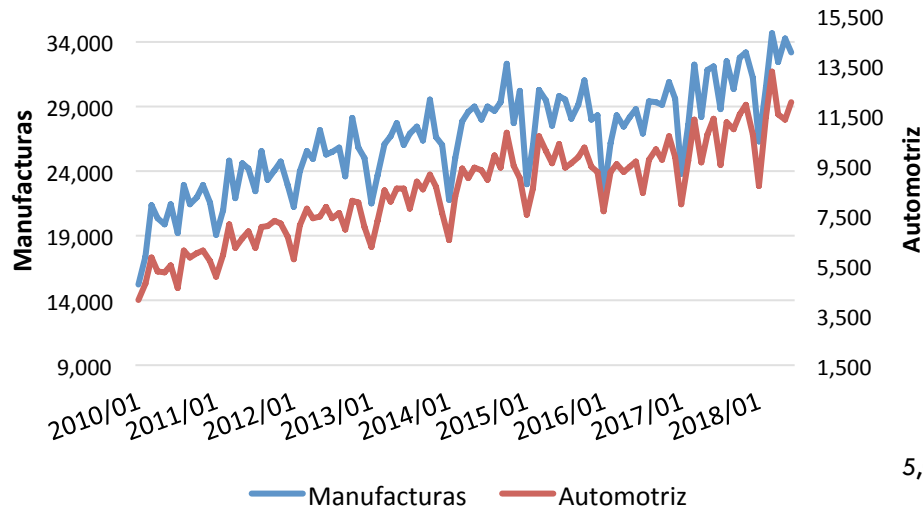


Fuente: INEGI



Exportaciones manufactureras y automotriz

Exportaciones manufactureras (millones de dólares)



Fuente: INEGI

El superávit del sector manufacturero a Junio de 2018 fue de 456 millones de dólares.

El superávit de la balanza automotriz a Junio de 2018 fue de 39 mil 187 millones de dólares.

Sin considerar el saldo positivo de la balanza automotriz, el déficit manufacturero habría sido de 38 mil 731 millones de dólares.

Exportaciones manufactureras:

May18 – Jun18: **-3.1%**

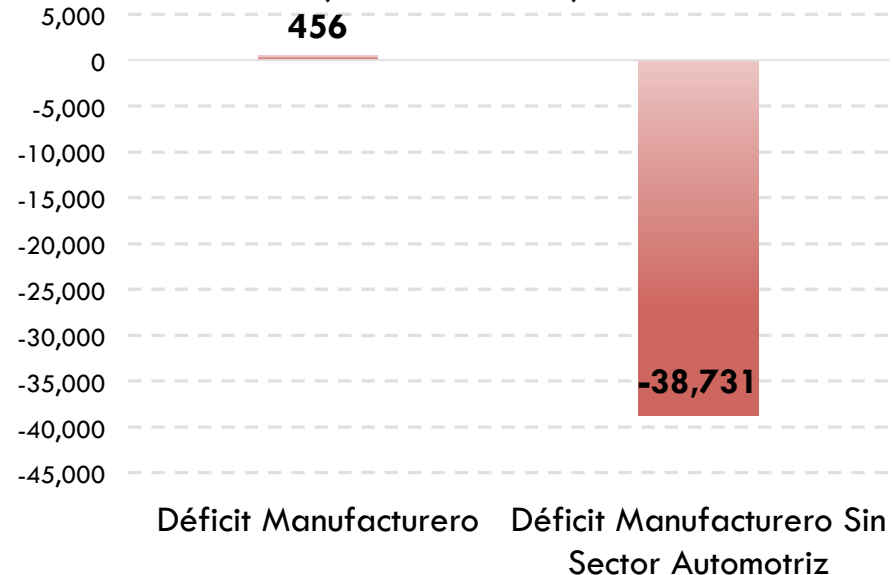
Jun17 – Jun18: **3.5%**

Exportaciones Automotrices:

May18 – Jun17: **6.2%**

Jun17 – Jun18: **5.9%**

Superávit del sector manufacturero. Enero - Junio 2018 (Millones de dólares)

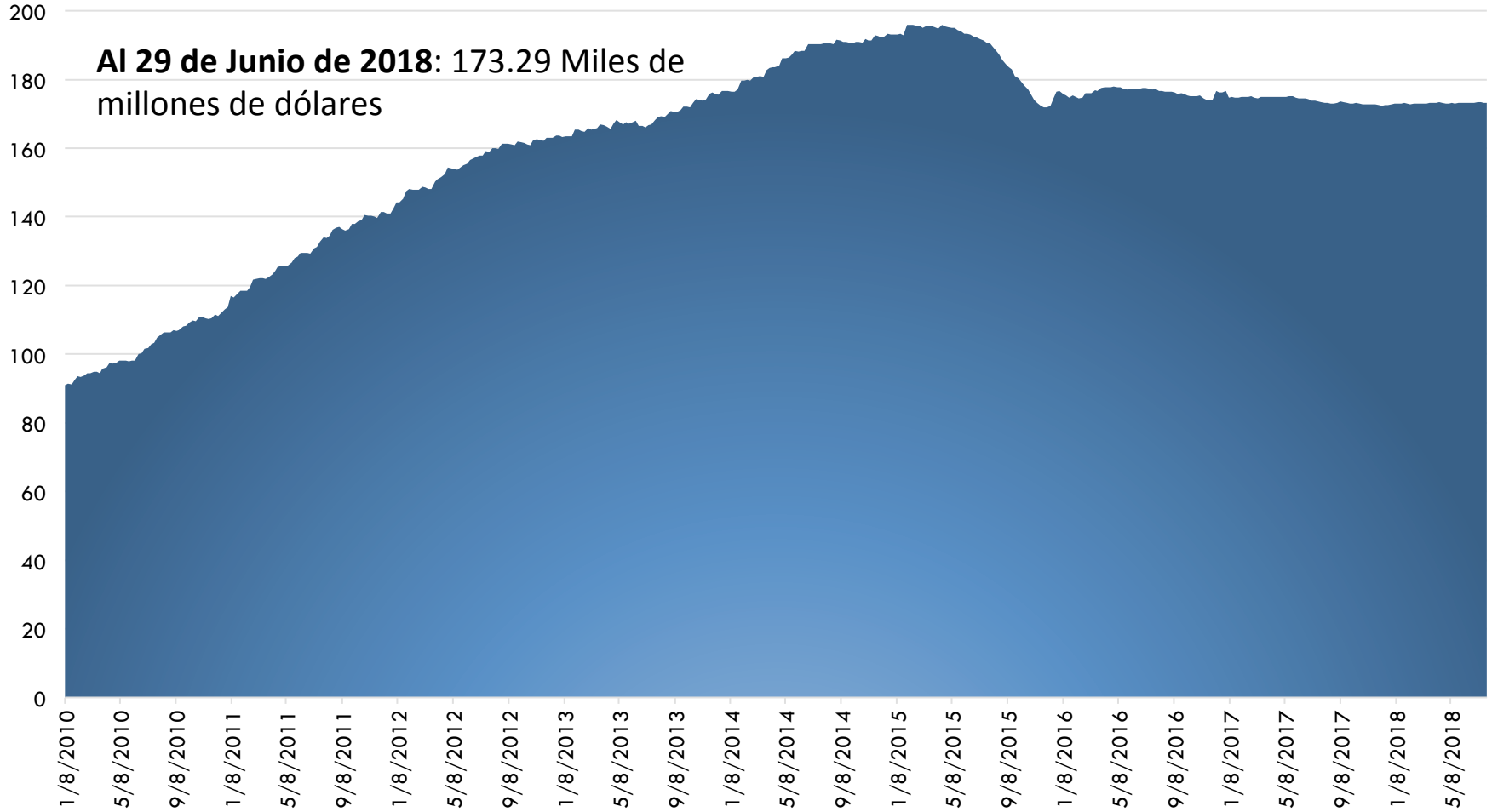


Fuente: INEGI



Saldo semanal de la reserva internacional neta

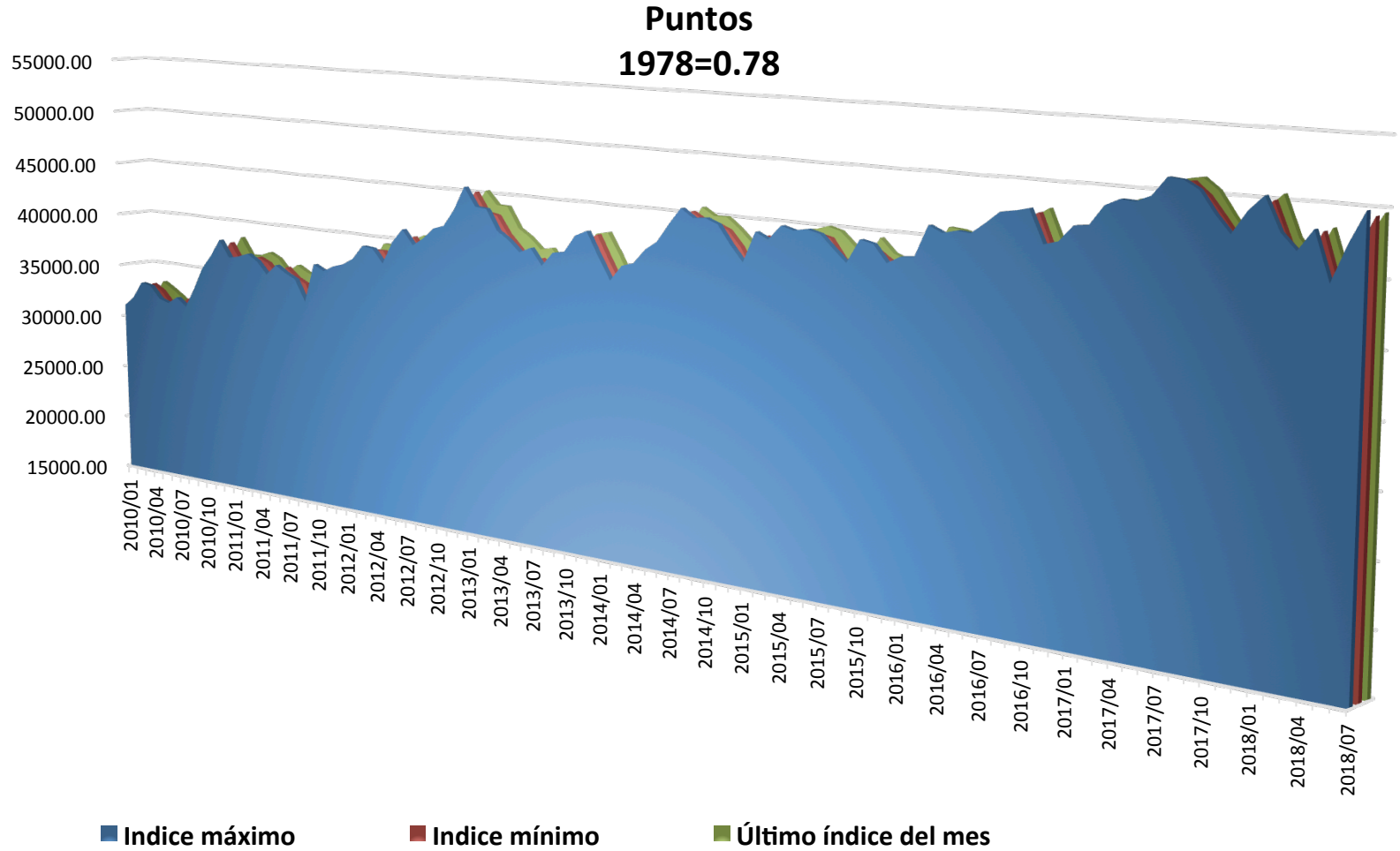
Miles de millones de dólares



Fuente: Banxico



Índice de precios y cotizaciones de la Bolsa Mexicana de Valores

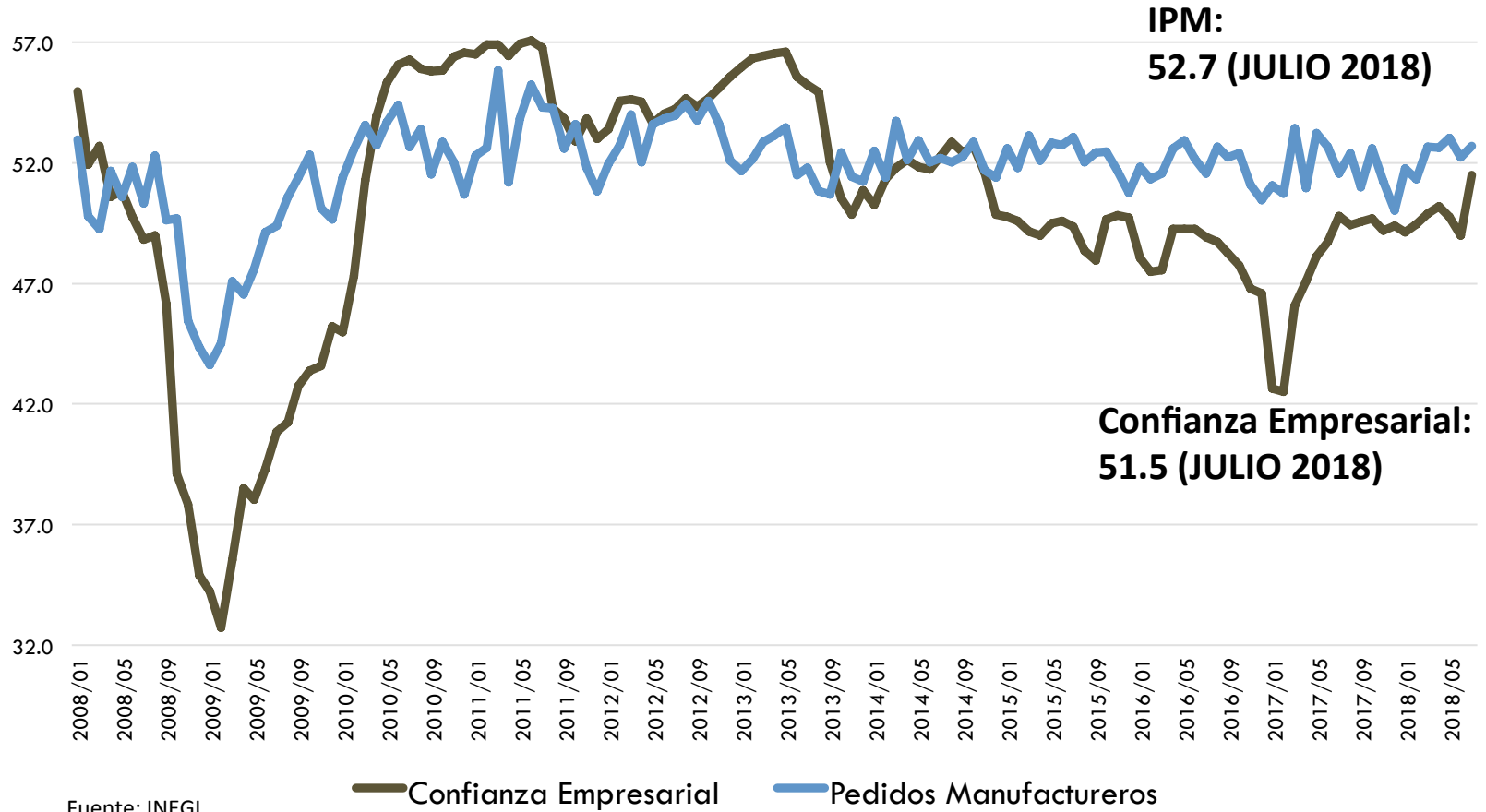


Fuente: INEGI.



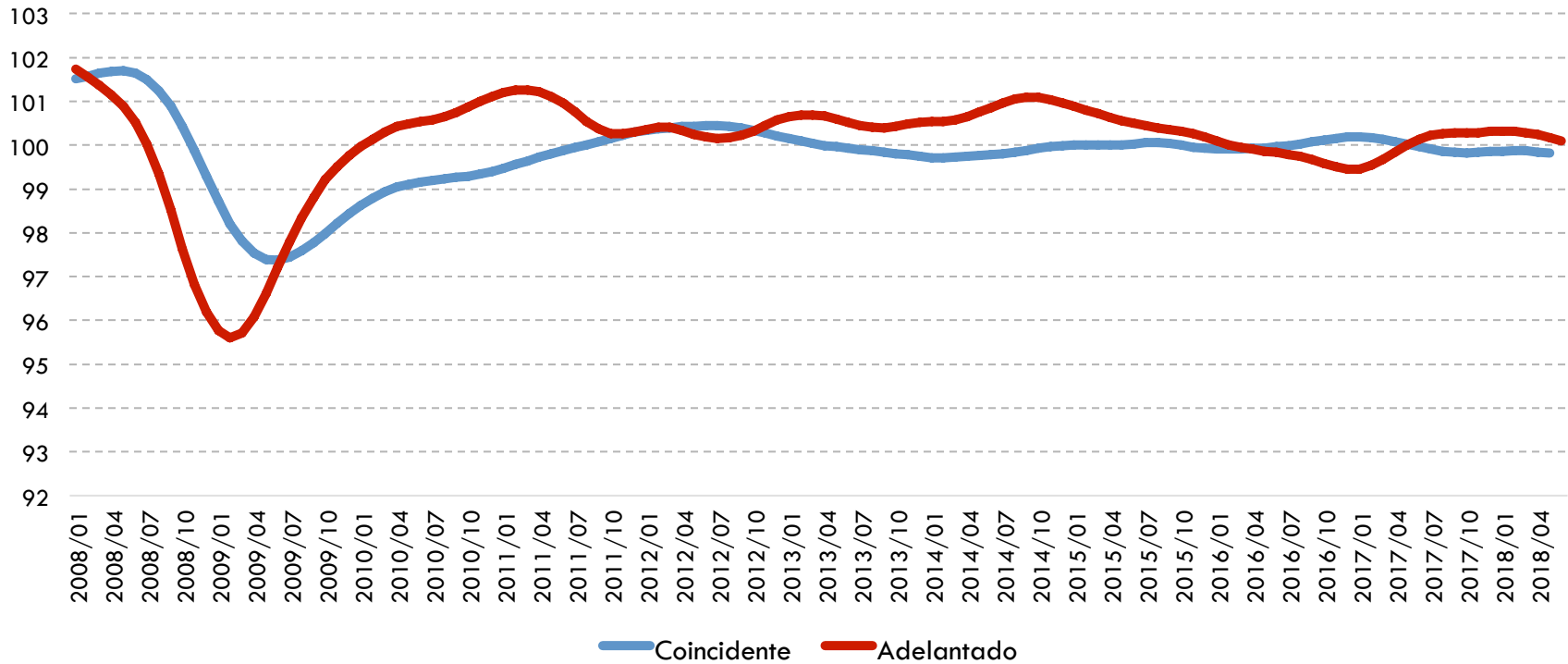
Indicadores del productor manufacturero

Puntos



Sistema de indicadores cíclicos

Puntos



Fuente: INEGI.
 Datos a Septiembre de 2017

El dato de indicador adelantado para junio de 2018 registró una disminución de un 0.03 puntos respecto al mismo mes de 2017.