



Asociación Mexicana de  
Distribuidores de Automotores

# Reporte de Mercado Interno Automotor

Junio 2018





# Vehículos ligeros comercializados

## En junio\* de 2017 y 2018

	Junio		Variación	
	2017	2018	Unidades	Porcentaje
Subcompactos	45,620	40,918	<b>-4,702</b>	<b>-10.3%</b>
Compactos	30,499	26,801	<b>-3,698</b>	<b>-12.1%</b>
De lujo	6,488	7,523	1,035	16.0%
Deportivos	717	415	<b>-302</b>	<b>-42.2%</b>
Usos múltiples	28,186	28,143	<b>-43</b>	<b>-0.2%</b>
Camiones ligeros	15,787	15,747	<b>-40</b>	<b>-0.3%</b>
Camiones pesados <sup>1</sup>	113	166	53	46.9%
<b>Total</b>	<b>127,410</b>	<b>119,713</b>	<b>-7,697</b>	<b>-6.0%</b>

<sup>1</sup> Camiones pesados incluye: F450, F550.

\* Estimación AMDA

**En junio de 2018 se registra la sexta tasa negativa del año.**



# Vehículos ligeros comercializados

## En enero-junio\* de 2017 y 2018

Segmento	2017	Estructura	2018	Estructura	Variación	
					Absoluta	Relativa
Subcompactos	275,081	37.0%	230,565	33.9%	<b>-44,516</b>	<b>-16.2%</b>
Compactos	167,661	22.6%	153,023	22.5%	<b>-14,638</b>	<b>-8.7%</b>
De lujo	37,146	5.0%	41,073	6.0%	3,927	10.6%
Deportivos	4,514	0.6%	3,889	0.6%	<b>-625</b>	<b>-13.9%</b>
Usos múltiples	159,773	21.5%	162,335	23.8%	2,562	1.6%
Camiones ligeros	97,927	13.2%	89,006	13.1%	<b>-8,921</b>	<b>-9.1%</b>
Camiones pesados <sup>1</sup>	949	0.1%	809	0.1%	<b>-140</b>	<b>-14.8%</b>
<b>Total</b>	<b>743,051</b>	<b>100.0%</b>	<b>680,699</b>	<b>100.0%</b>	<b>-62,352</b>	<b>-8.4%</b>

<sup>1</sup>Camiones pesados incluye: F450, F550.

\* Estimación AMDA

### Ventas mensuales

Segmento			Variación	
	may-18	jun-18	Unidades	Porcentaje
Subcompactos	38,783	40,918	2,135	5.5%
Compactos	25,887	26,801	914	3.5%
De lujo	6,701	7,523	822	12.3%
Deportivos	736	415	<b>-322</b>	<b>-43.7%</b>
Usos múltiples	27,377	28,143	766	2.8%
Camiones ligeros	14,860	15,747	887	6.0%
Camiones pesados <sup>1</sup>	147	166	19	12.9%
<b>Total</b>	<b>114,492</b>	<b>119,713</b>	<b>5,221</b>	<b>4.6%</b>

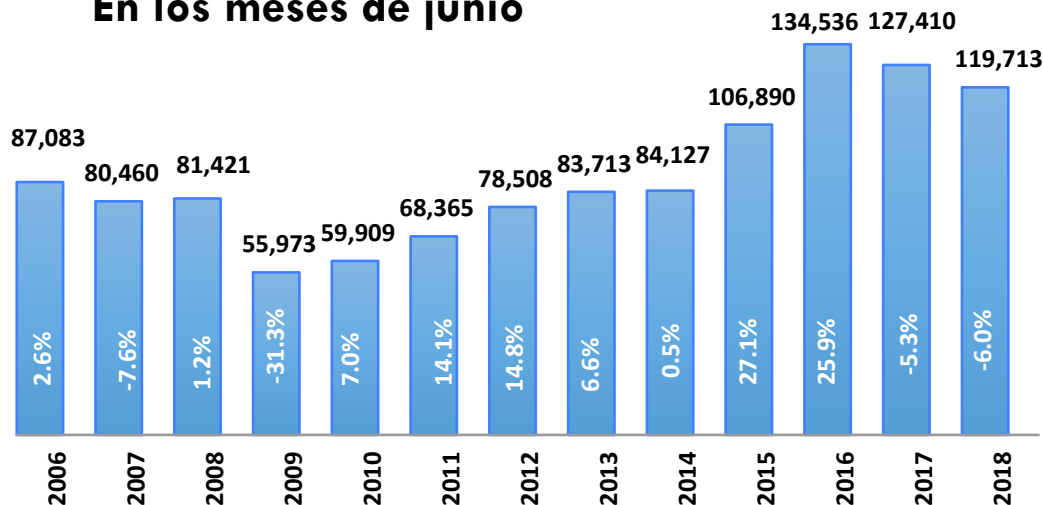
<sup>1</sup>Camiones pesados incluye: F450, F550.

\* Estimación AMDA



# Comercialización de vehículos ligeros de 2006 a 2018

## En los meses de junio

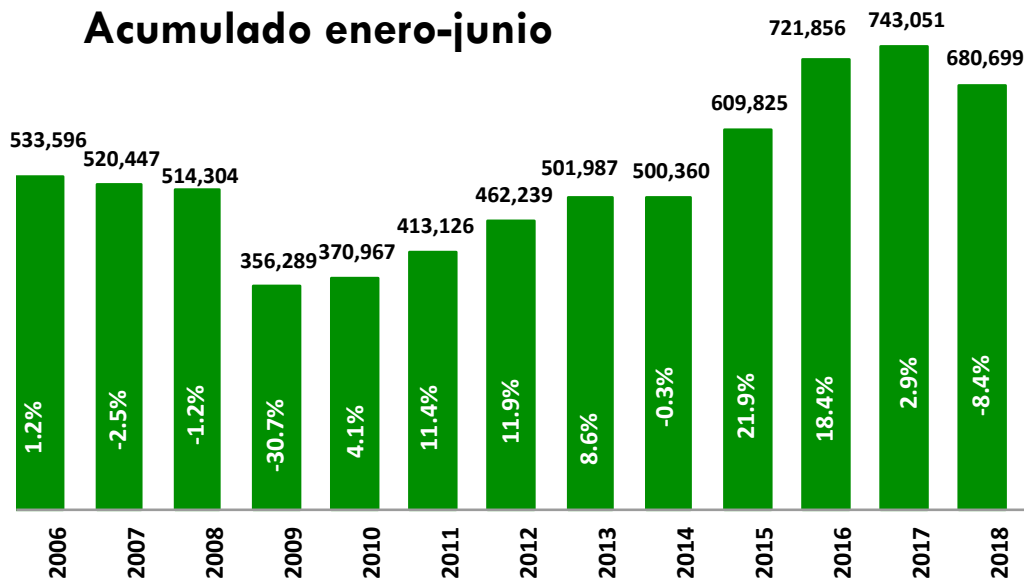


Fuente: Elaborado por AMDA con información de AMIA.

## Comercialización:

2018 vs 2006	37.5%
2018 vs 2007	48.8%
2018 vs 2008	47.0%
2018 vs 2009	113.9%
2018 vs 2010	99.8%
2018 vs 2011	75.1%
2018 vs 2012	52.5%
2018 vs 2013	43.0%
2018 vs 2014	42.3%
2018 vs 2015	12.0%
2018 vs 2016	-11.0%
2018 vs 2017	-6.0%

## Acumulado enero-junio



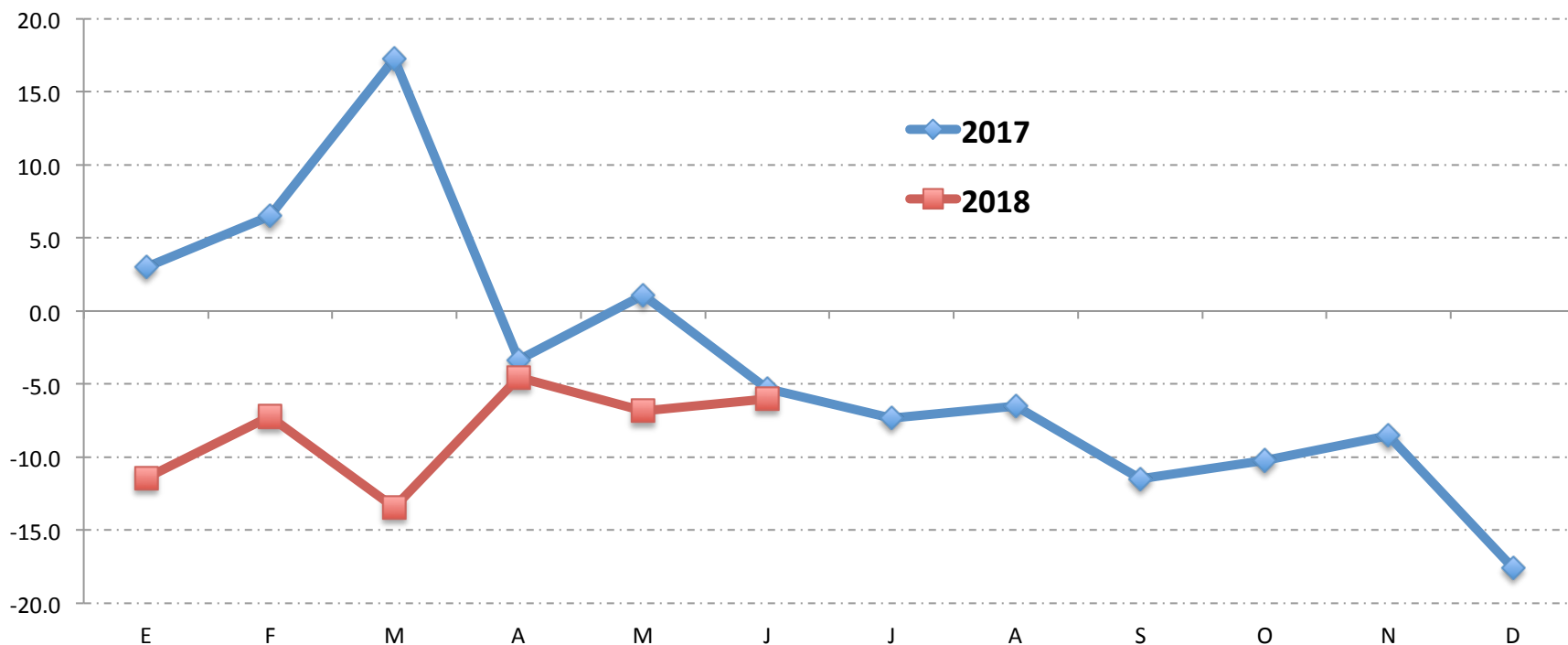
Fuente: Elaborado por AMDA con información de AMIA.

## Comercialización:

2018 vs 2006	27.6%
2018 vs 2007	30.8%
2018 vs 2008	32.4%
2018 vs 2009	91.1%
2018 vs 2010	83.5%
2018 vs 2011	64.8%
2018 vs 2012	47.3%
2018 vs 2013	35.6%
2018 vs 2014	36.0%
2018 vs 2015	11.6%
2018 vs 2016	-5.7%
2018 vs 2017	-8.4%



# Comercialización de vehículos ligeros (Variación % Anual)



Fuente: Elaborado por AMDA con información de AMIA.

El segundo semestre de 2017 presentó una caída de -10.7%, con respecto al segundo semestre de 2016.

Las variaciones anuales de las ventas durante el primer semestre de 2018 fueron en promedio de -8%, se espera que durante el segundo semestre este nivel disminuya.



Ventas acumuladas 12 meses			
Periodo		Unidades	Var. % mes anterior
Ene 13	Dic 13	1,063,363	0.81%
Feb 13	Ene 14	1,064,598	0.12%
Mar 13	Feb 14	1,064,343	-0.02%
Abr 13	Mar 14	1,067,258	0.27%
May 13	Abr 14	1,060,596	-0.62%
Jun 13	May 14	1,061,322	0.07%
Jul 13	Jun 14	1,061,736	0.04%
Ago 13	Jul 14	1,071,302	0.90%
Sep 13	Ago 14	1,086,851	1.45%
Oct 13	Sep 14	1,097,616	0.99%
Nov 13	Oct 14	1,110,278	1.15%
Dic 13	Nov 14	1,121,500	1.01%
Ene 14	Dic 14	1,135,409	1.24%
Feb 14	Ene 15	1,153,602	1.60%
Mar 14	Feb 15	1,171,222	1.53%
Abr 14	Mar 15	1,190,442	1.64%
May 14	Abr 15	1,208,373	1.51%
Jun 14	May 15	1,222,111	1.14%
Jul 14	Jun 15	1,244,874	1.86%
Ago 14	Jul 15	1,260,377	1.25%
Sep 14	Ago 15	1,268,534	0.65%
Oct 14	Sep 15	1,290,748	1.75%
Nov 14	Oct 15	1,309,692	1.47%
Dic 14	Nov 15	1,324,258	1.11%
Ene 15	Dic 15	1,351,648	2.07%
Feb 15	Ene 16	1,367,644	1.18%
Mar 15	Feb 16	1,380,856	0.97%
Abr 15	Mar 16	1,392,817	0.87%
May 15	Abr 16	1,416,428	1.70%
Jun 15	May 16	1,436,033	1.38%
Jul 15	Jun 16	1,463,679	1.93%
Ago 15	Jul 16	1,483,729	1.37%
Sep 15	Ago 16	1,505,734	1.48%
Oct 15	Sep 16	1,525,847	1.34%
Nov 15	Oct 16	1,543,363	1.15%
Dic 15	Nov 16	1,571,768	1.84%
Ene 16	Dic 16	1,603,672	2.03%
Feb 16	Ene 17	1,607,239	0.22%
Mar 16	Feb 17	1,614,445	0.45%
Abr 16	Mar 17	1,634,594	1.25%
May 16	Abr 17	1,630,664	-0.24%
Jun 16	May 17	1,631,993	0.08%
Jul 16	Jun 17	1,624,867	-0.44%
Ago 16	Jul 17	1,615,213	-0.59%
Sep 16	Ago 17	1,606,501	-0.54%
Oct 16	Sep 17	1,591,414	-0.94%
Nov 16	Oct 17	1,577,349	-0.88%
Dic 16	Nov 17	1,564,167	-0.84%
Ene 17	Dic 17	1,530,317	-2.16%
Feb 17	Ene 18	1,516,202	-0.92%
Mar 17	Feb 18	1,507,710	-0.56%
Abr 17	Mar 18	1,489,298	-1.22%
May 17	Abr 18	1,484,086	-0.35%
Jun 17	May 18	1,475,662	-0.57%
Jul 17	Jun 18	1,467,965	-0.52%

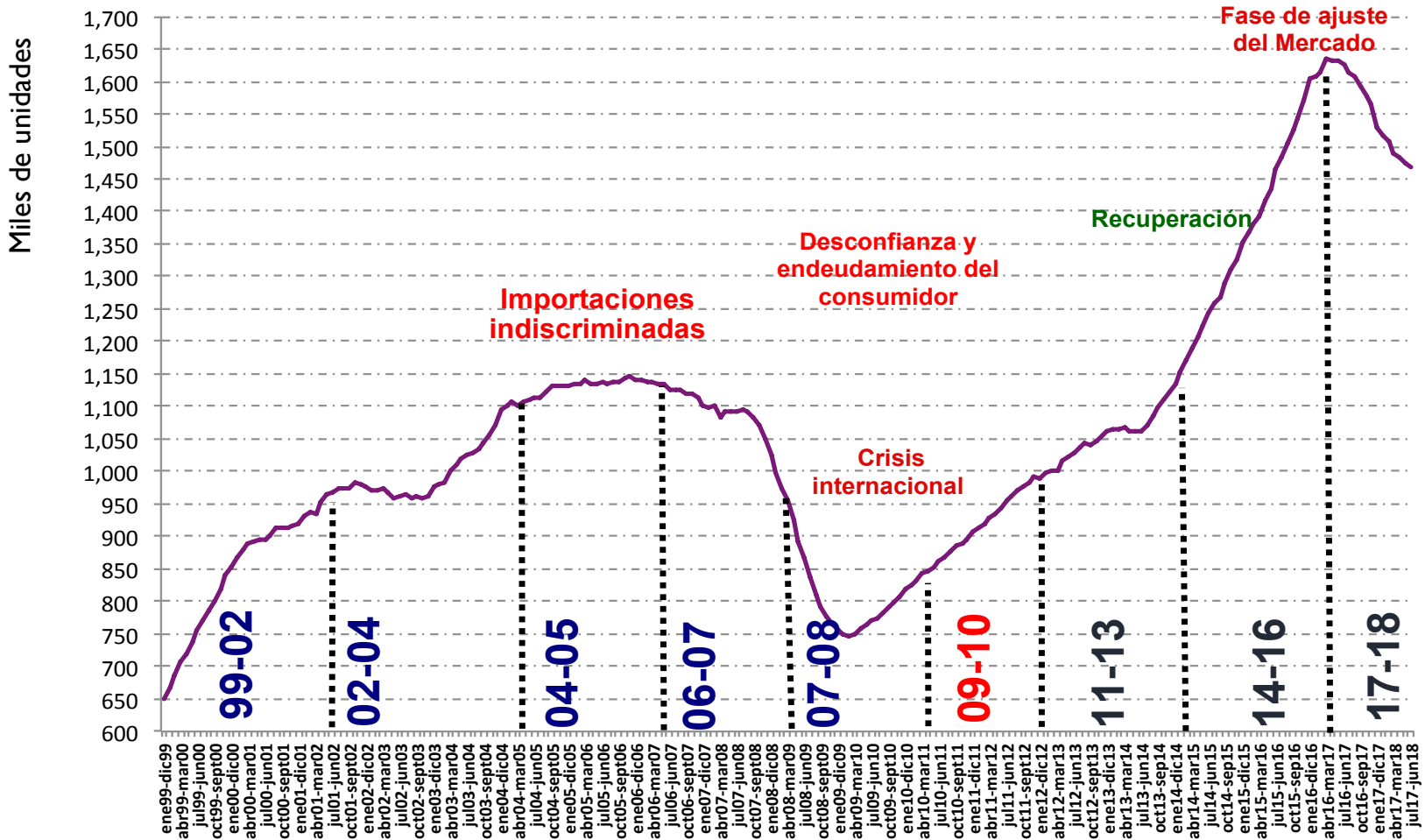
Fuente: Elaborado por AMDA con información de AMIA.

Las ventas anualizadas fueron de un millón 467 mil 965 unidades a junio de 2018, es decir, la suma de los 12 meses de julio de 2017 a junio de 2018. En esta ocasión se registra una disminución de 9.7% respecto al mismo lapso de 2016-2017 cuando se cerró con un millón 624 mil 867 vehículos.

Por su parte, respecto al acumulado de 12 meses inmediato anterior (junio de 2017 a mayo de 2018), las ventas disminuyeron 0.52% con 7 mil 696 unidades menos. Este indicador fue mayor en 0.05 puntos porcentuales respecto al periodo inmediato anterior.



# Factores de impacto en el consumidor (Serie anualizada de 1999 a 2018)

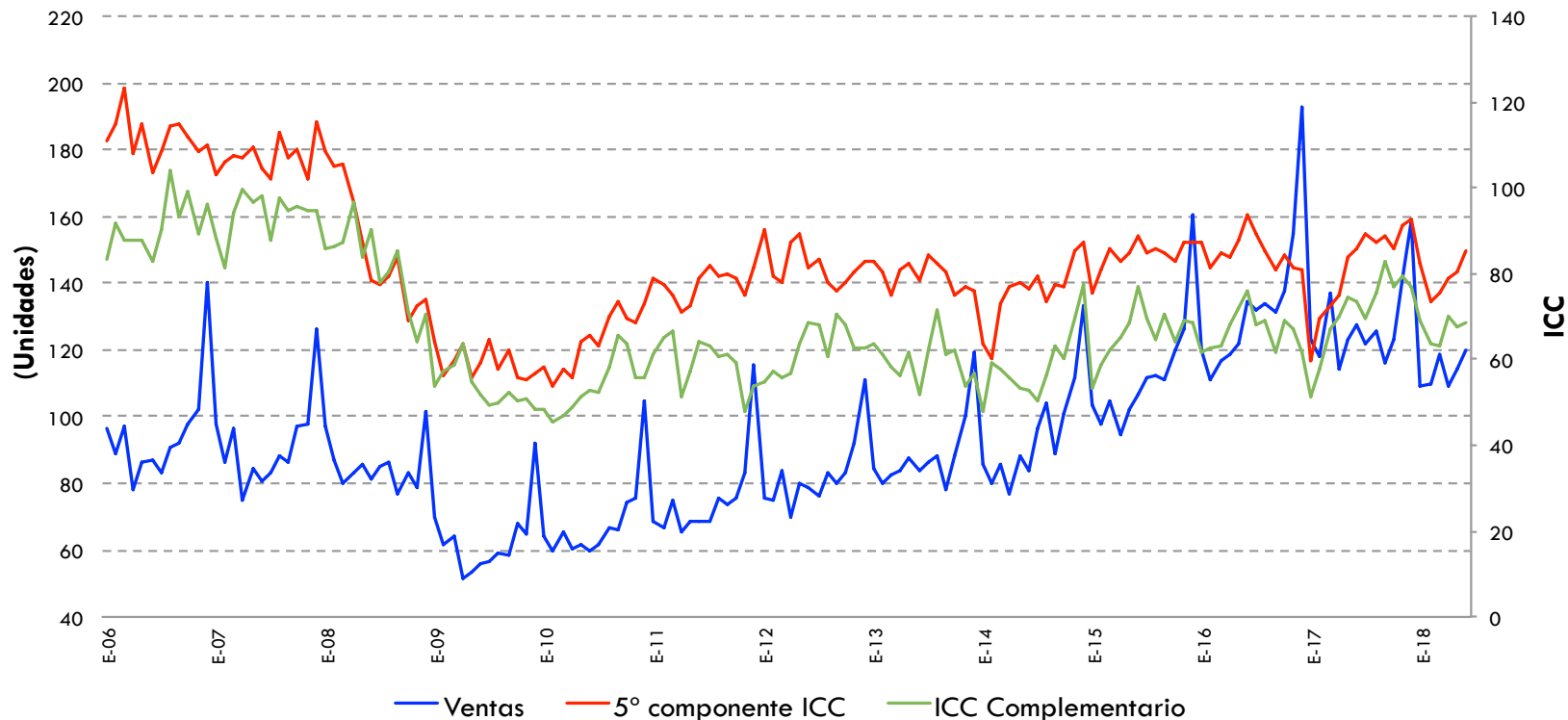


Fuente: Elaborado por AMDA con información de AMIA.



# Confianza del Consumidor y Ventas

## Junio 2018



Fuente: Elaborado por AMDA con datos de INEGI.

### ICC 5° Componente

- Variación % anual jun 2018- jun 2017: **-0.6%**
- Variación % mensual jun 2018 - may 2018: **5.7%**

*Comparando la situación económica actual con la de hace un año ¿cómo considera en el momento actual las posibilidades de que usted o alguno de los integrantes de este hogar realice compras tales como muebles, televisor, lavadora, otros aparatos electrodomésticos, etc.?*

### ICC Complementario

- Variación % anual jun 2018- jun 2017: **-6.4%**
- Variación % mensual jun 2018 - may 2018: **1.5%**

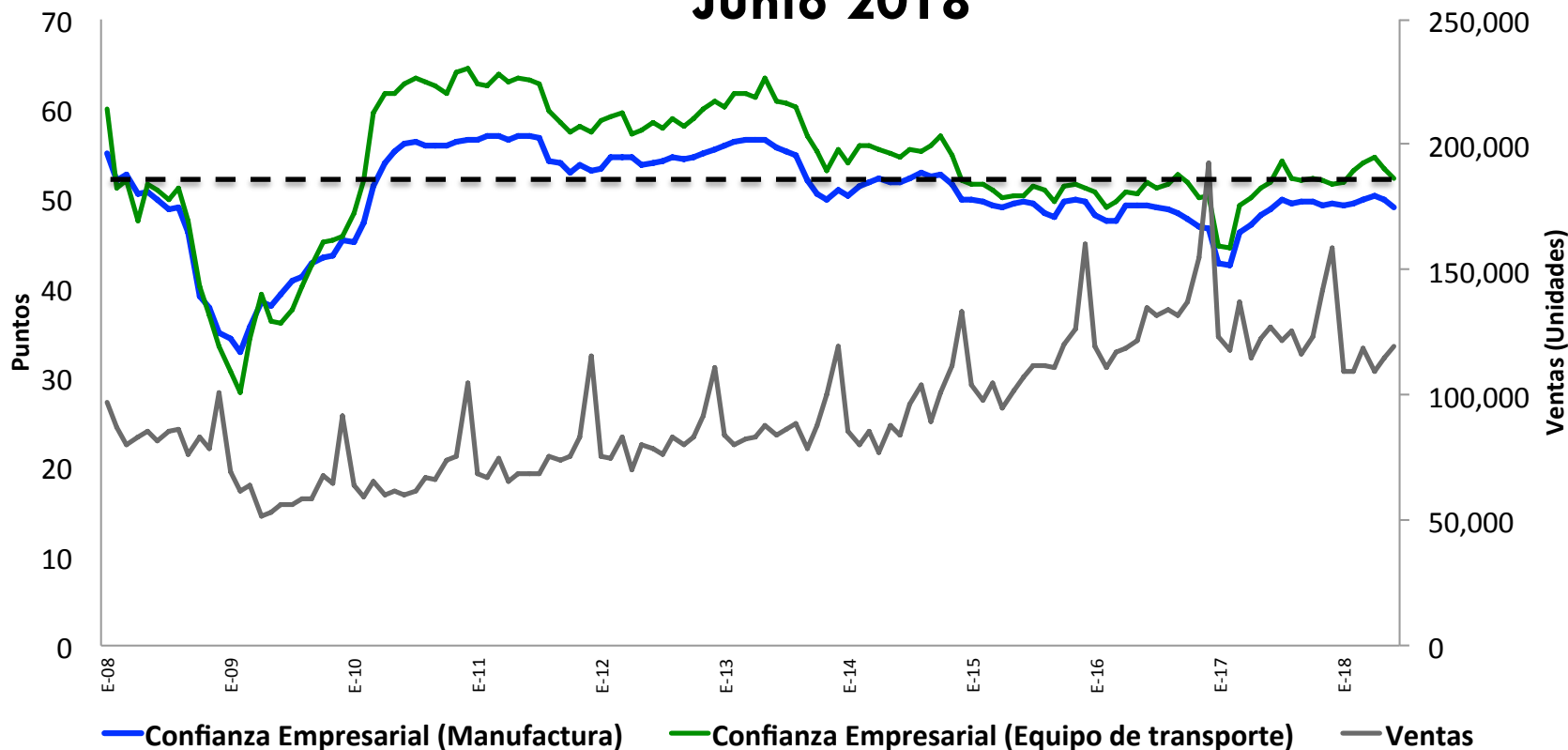
*¿Algún miembro de este hogar o usted están planeando comprar un automóvil nuevo o usado en los proximos 2 años?*





# Indicador de Confianza Empresarial y Ventas

## Junio 2018



Fuente: Elaborado por AMDA con datos de INEGI.

Rescata la percepción del empresariado sobre: Momento adecuado para invertir, situación económica presente y futura del país, situación económica presente y futura de la empresa.

### ICE-Manufactura

Variación % anual jun 2018- jun 2017: **0.6%**  
Variación % mensual jun 2018 - may 2018: **-1.5%**

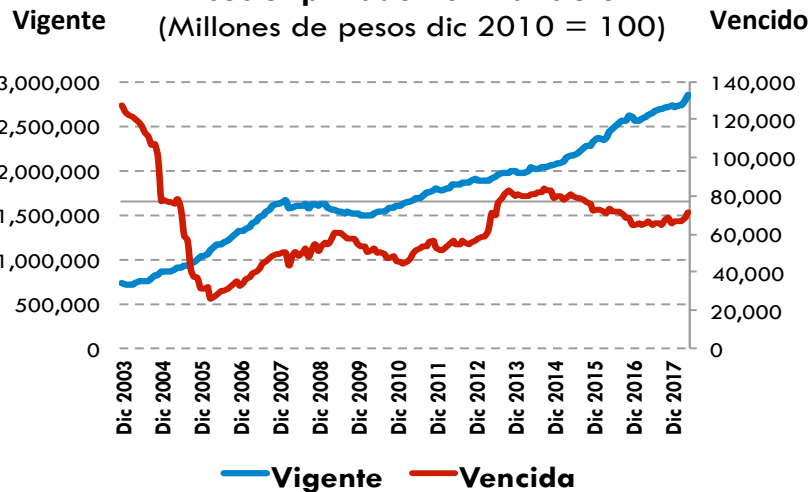
### ICE-Equipo de Transporte

Variación % anual jun 2018- jun 2017: **1.0%**  
Variación % mensual jun 2018 - may 2018: **-1.9%**



# Crédito otorgado por la banca comercial

## Crédito otorgado por la banca comercial al sector privado no financiero



Fuente: Elaborado por AMDA con datos de BANXICO.

### Variación % anual (May18-May17):

Vigente → 8.6%

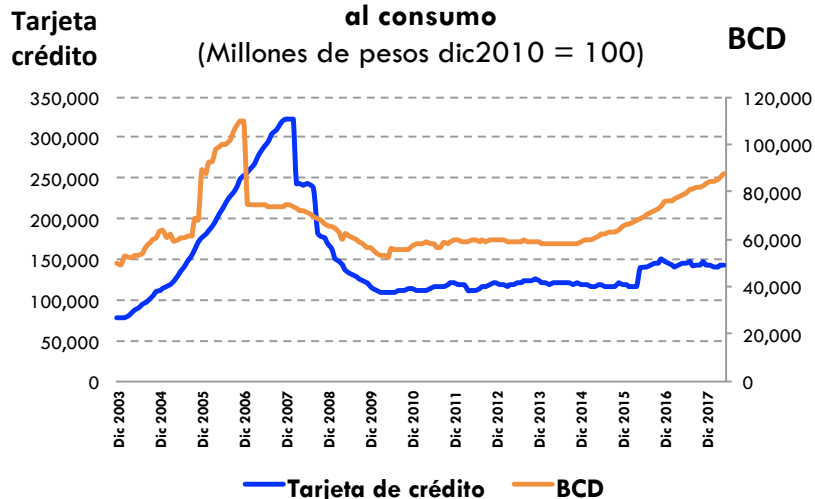
Vencido → 7.4%

### Variación % mensual (May18-Abr18):

Vigente → 2.4%

Vencido → 4.1%

## Crédito vigente otorgado por la banca comercial al consumo



Fuente: Elaborado por AMDA con datos de BANXICO.

### Variación % anual (May18-May17):

Tarjeta Crédito → -1.2%

Bienes Consumo Duradero → 11.2%

### Variación % mensual (May18-Abr18):

Tarjeta Crédito → 0.5%

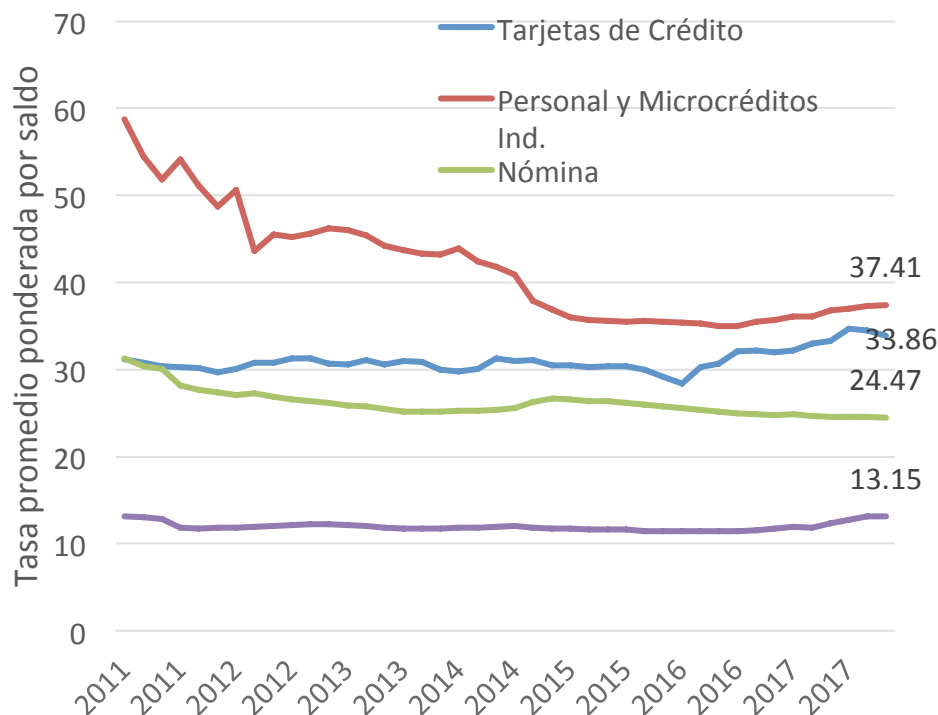
Bienes Consumo Duradero → 1.3%





# Indicadores de crédito

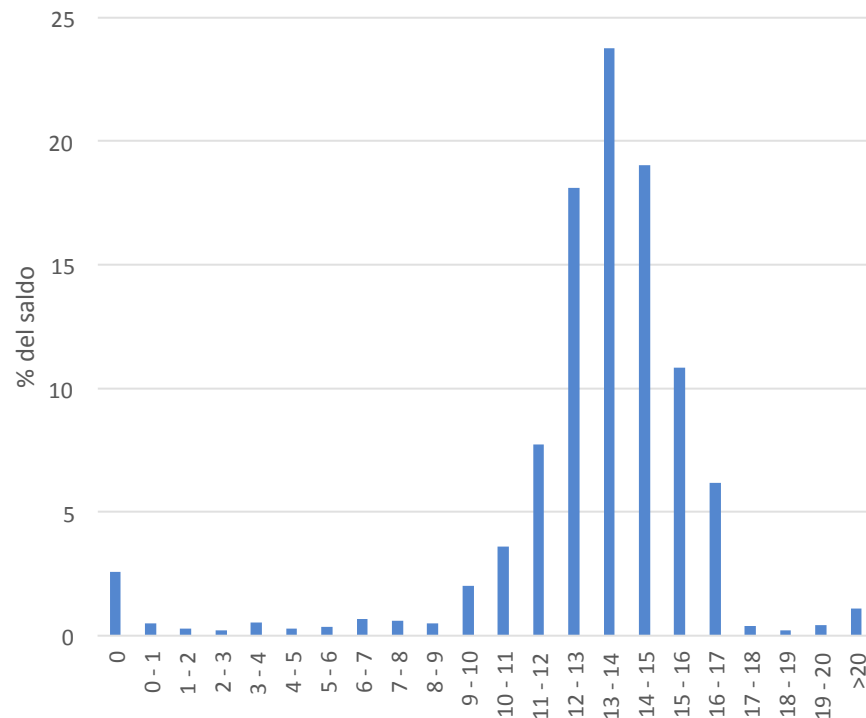
## Comparativo por tasa promedio ponderada por saldo Para los distintos tipos de crédito



Fuente: Banco de México

- La tasa promedio ponderada de los créditos automotrices es 2.8 veces menor a la tasa de créditos personales y dos veces menor que la tasa de créditos de nómina.
- El 71.7% de la cartera automotriz al primer bimestre de 2018, oscila en un nivel de tasas de 12 al 16% promedio ponderado.

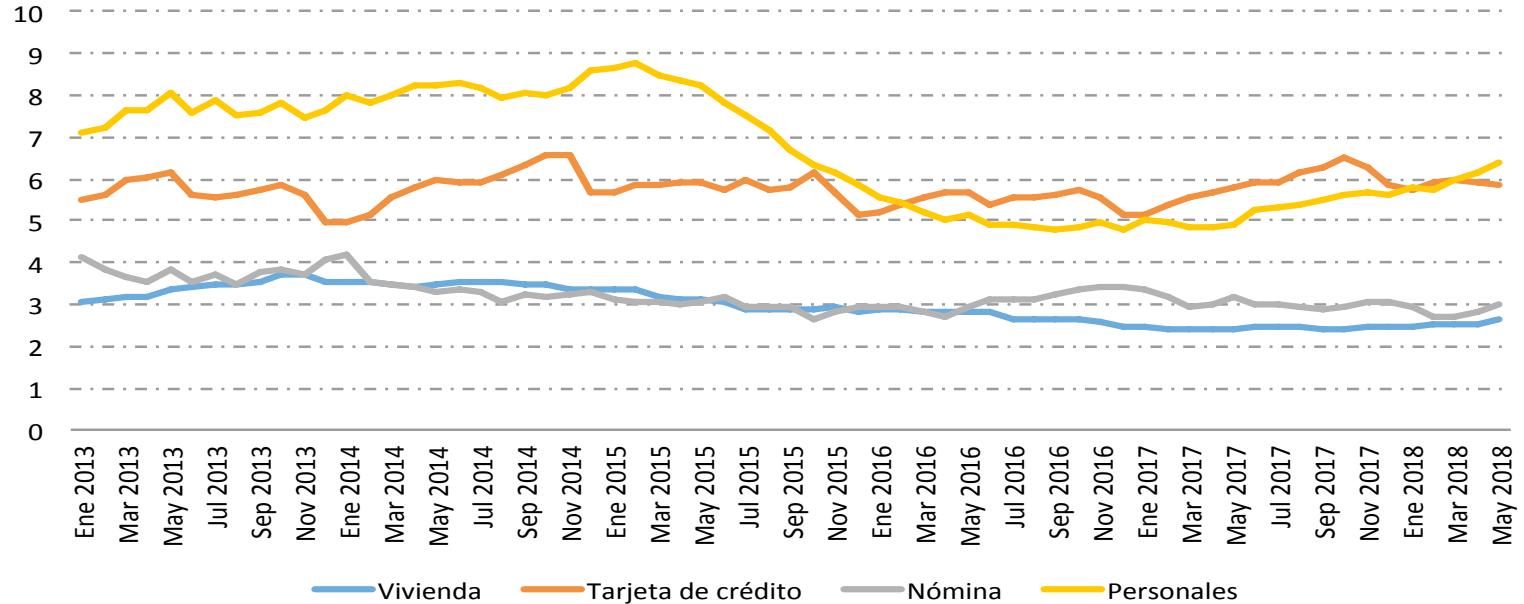
## Distribución del saldo del crédito automotriz por tasa de interés



Fuente: Banco de México  
Información al 1º bimestre 2018

# Crédito a los Hogares

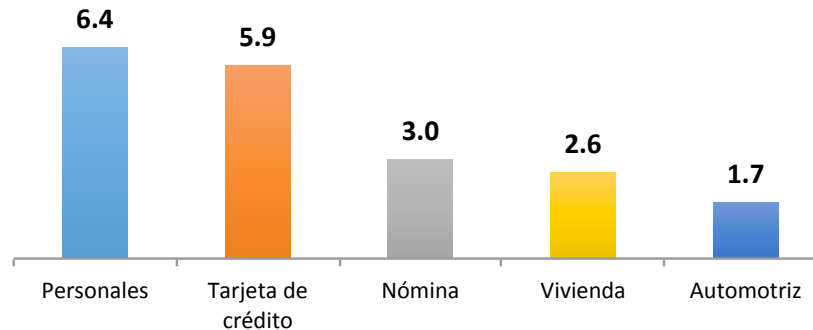
## Crédito otorgado por la banca comercial a los hogares (cartera vencida como % de cartera total)



Fuente: Elaborado por AMDA con datos de BANXICO.

## Crédito otorgado por la banca comercial a los hogares

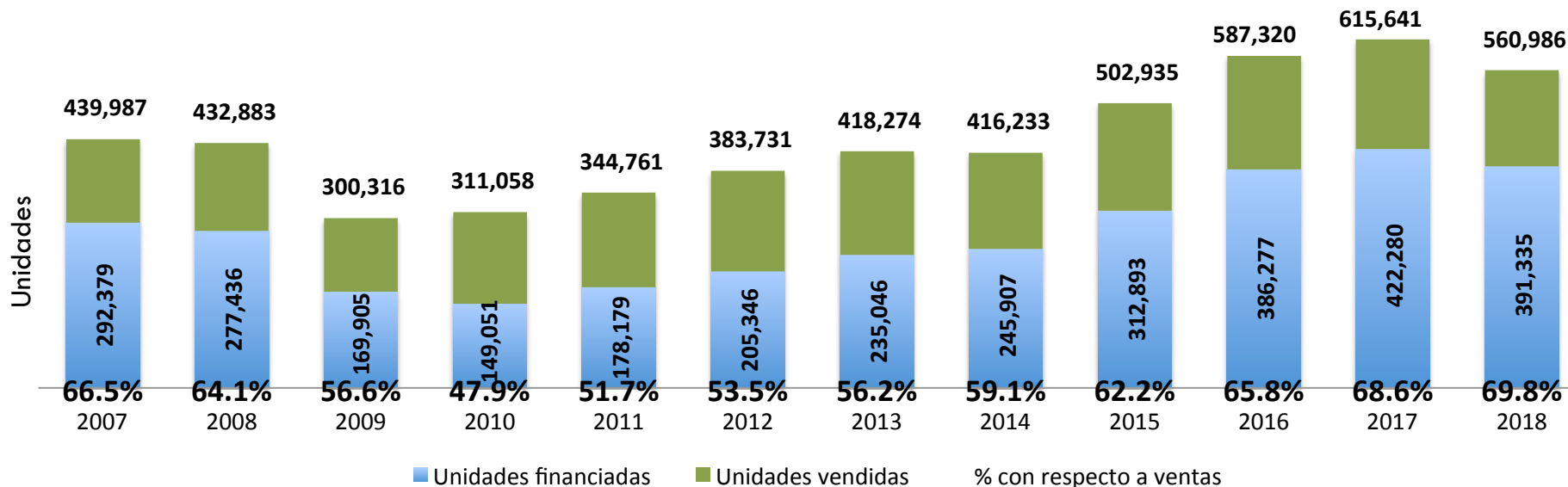
(% de cartera vencida al mes de mayo 2018)





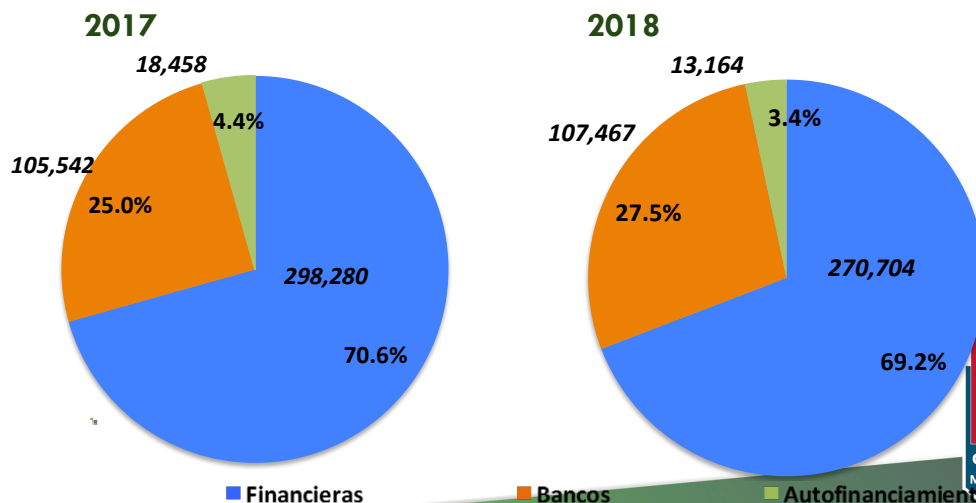
# Financiamiento a la adquisición de vehículos

Enero-Mayo



Al mes de mayo de 2018 se registraron 391 mil 335 colocaciones lo que representa una disminución de 7.3% con respecto a 2017, esto equivale a **30,945 unidades menos**. Las cifras de este período están 33.8% por encima de las registradas en 2007.

## Participación en el total de unidades financiadas:

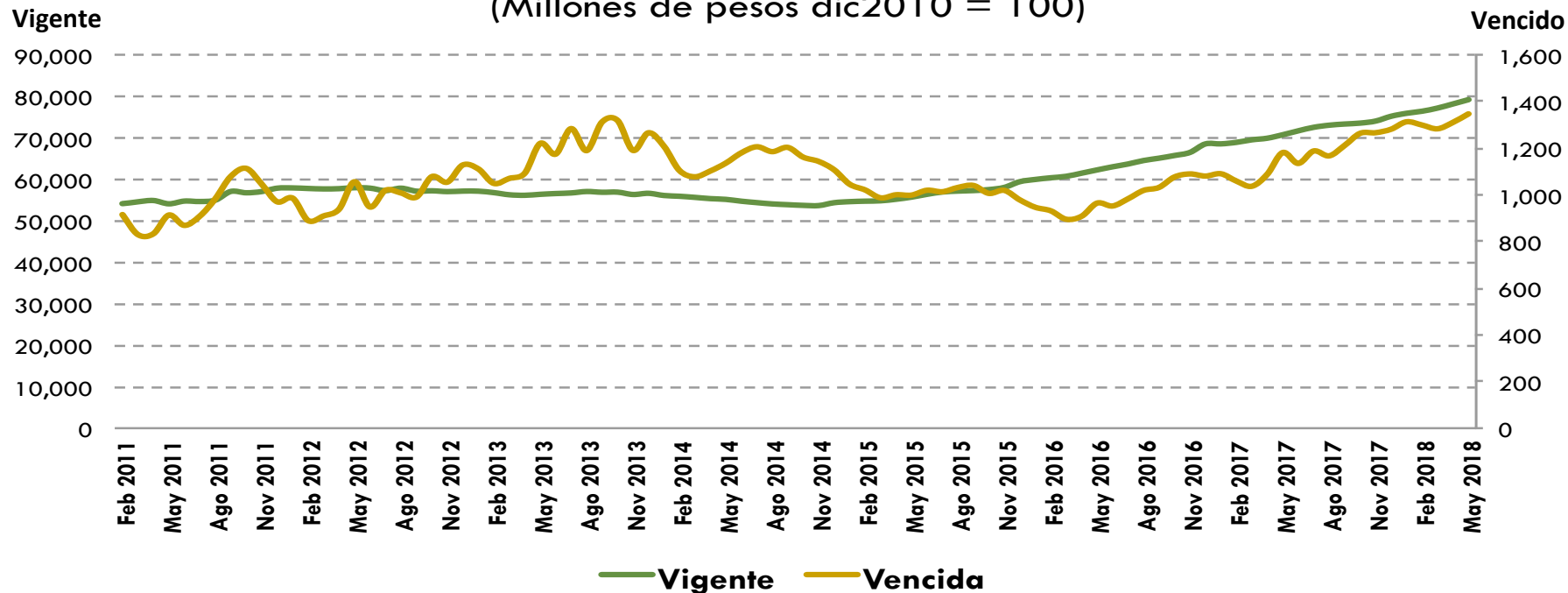




# Crédito en el Sector Automotriz

Crédito otorgado por la banca comercial al consumo de bienes duraderos: Cartera Automotriz

(Millones de pesos dic2010 = 100)



Fuente: Elaborado por AMDA con datos de BANXICO.

**Cartera Automotriz Vigente**  
(98.3% de cartera total)

**Cartera Automotriz Vencida**  
(1.7% de cartera total)

**Variación % anual (May18-May17):**

Vigente → 12.0%

Vencido → 14.0%

**Variación % mensual (May18-Abr18):**

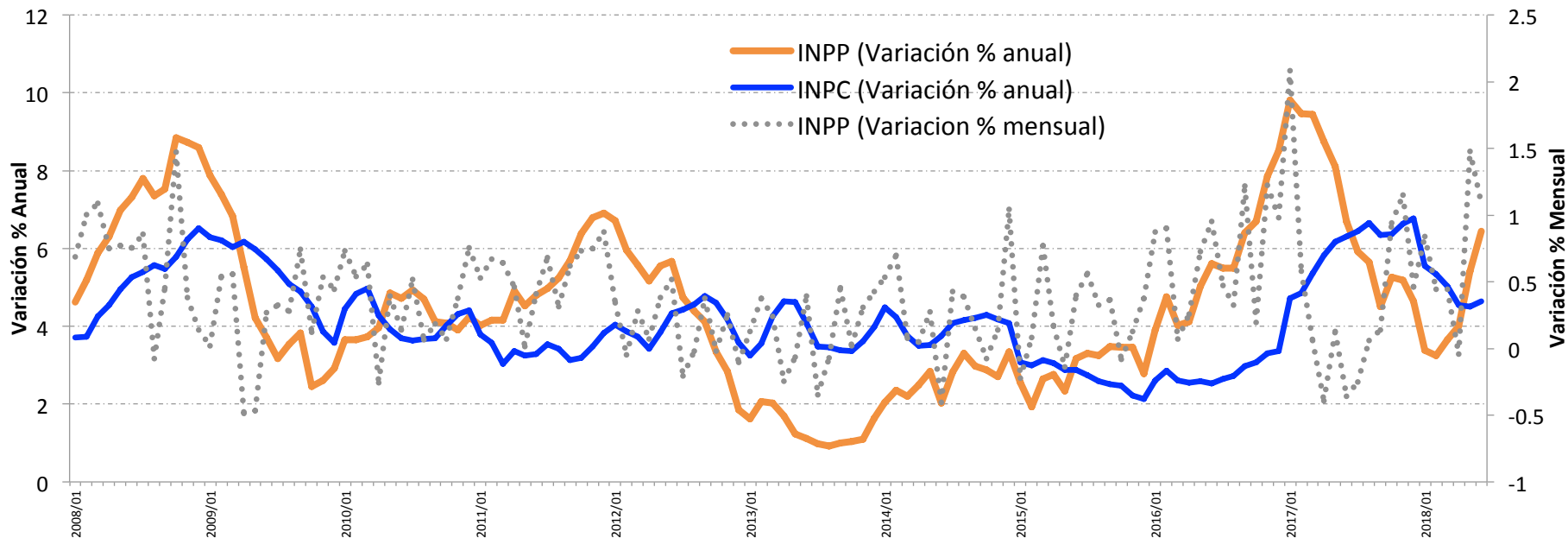
Vigente → 1.3%

Vencido → 2.8%



# Inflación: consumidor - productor

Junio 2018



Fuente: Elaborado por AMDA con datos de INEGI. INPP excluyendo petróleo por sector y subsector de actividad económica de origen( base 2010=100)

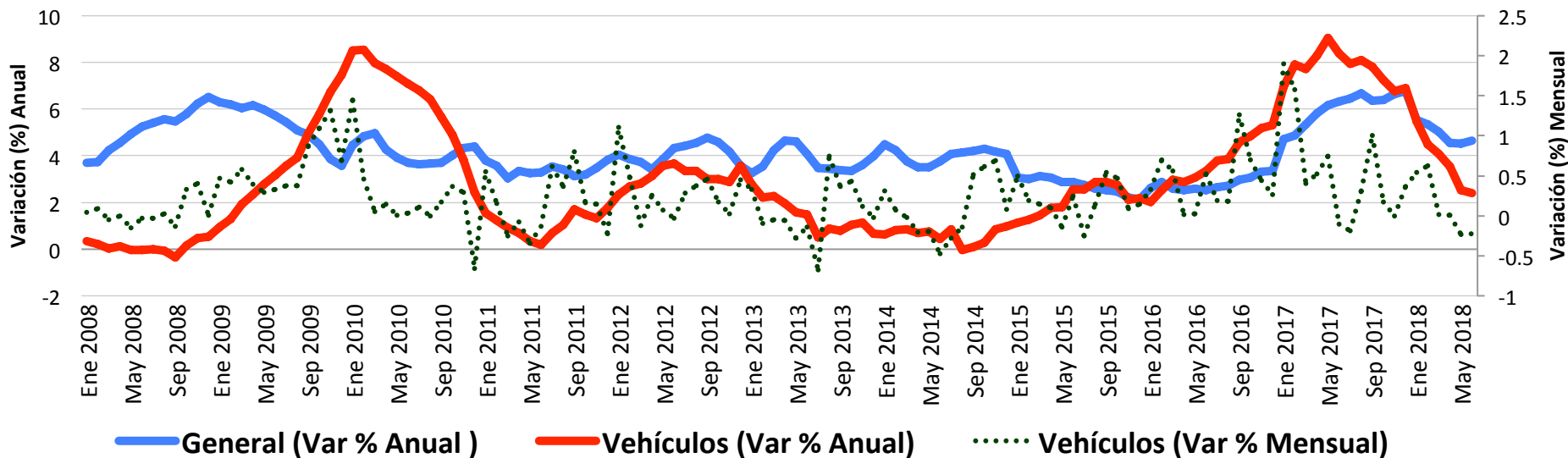
La variación anual del Índice Nacional Precios al Productor en junio se observa por encima de la variación del Índice Nacional de Precios al Consumidor, con un nivel mayor al del mes anterior (5.4%). En su desempeño mensual, la variación del INPP fue de 1.09%.





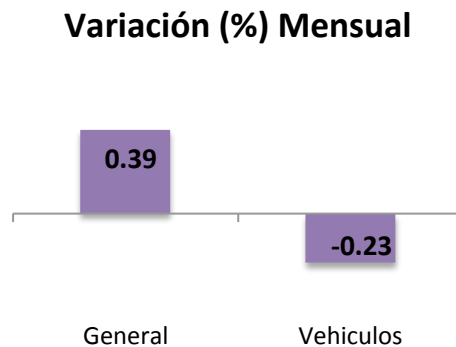
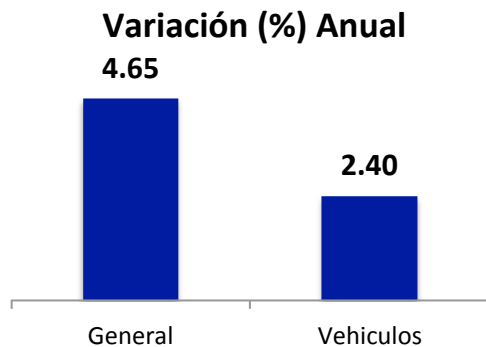
# Inflación en Sector Automotriz

Junio 2018



Fuente: Elaborado por AMDA con información de INEGI. \*Dato de vehículos se refiere a la adquisición de vehículos

La inflación general al mes de junio de 2018 se sitúa por encima de la inflación de vehículos. La variación anual de precios en vehículos disminuyó contra el dato del mes pasado (2.53%).

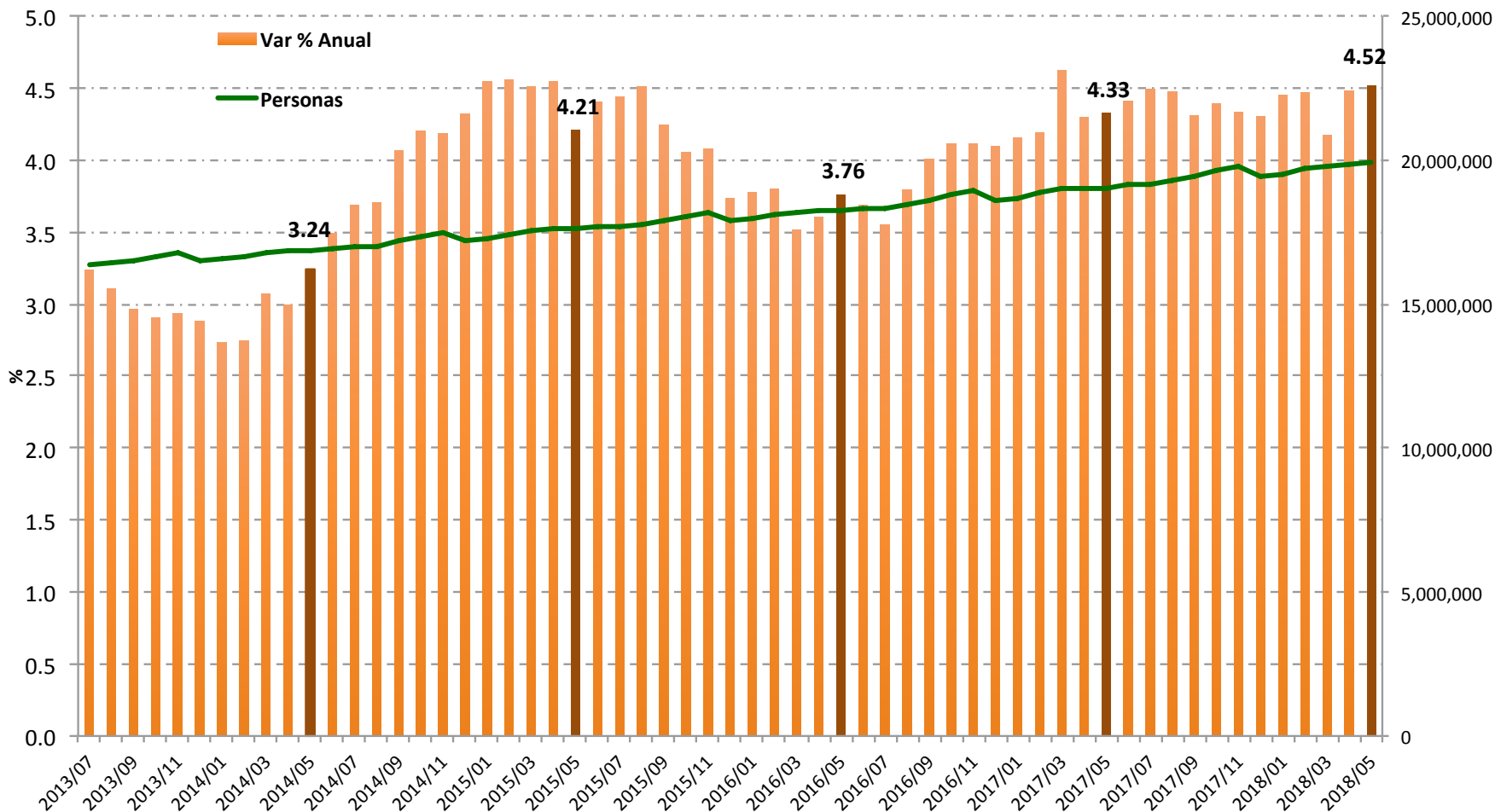






# Trabajadores asegurados permanentes y eventuales

(personas)



Fuente: IMSS

**Mayo 2018 Vs Mayo 2017 → 4.52%**

**Mayo 2018 Vs Abril 2018 → 0.17%**





# Vehículos usados importados

(unidades)

	Mayo			
	2018	2017	Variación	
			Unidades	%

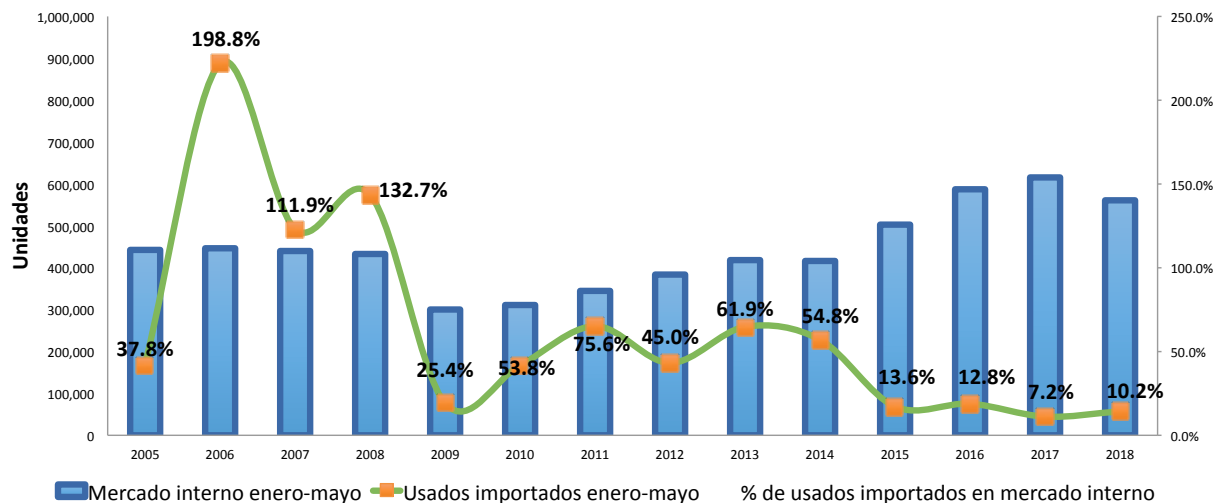
	Acumulado Enero a Mayo			
	2018	2017	Variación	
			Unidades	%

**Usados importados**    12,786    6,464    **6,322**    **97.8%**

**57,283**    44,596    **12,687**    **28.4%**

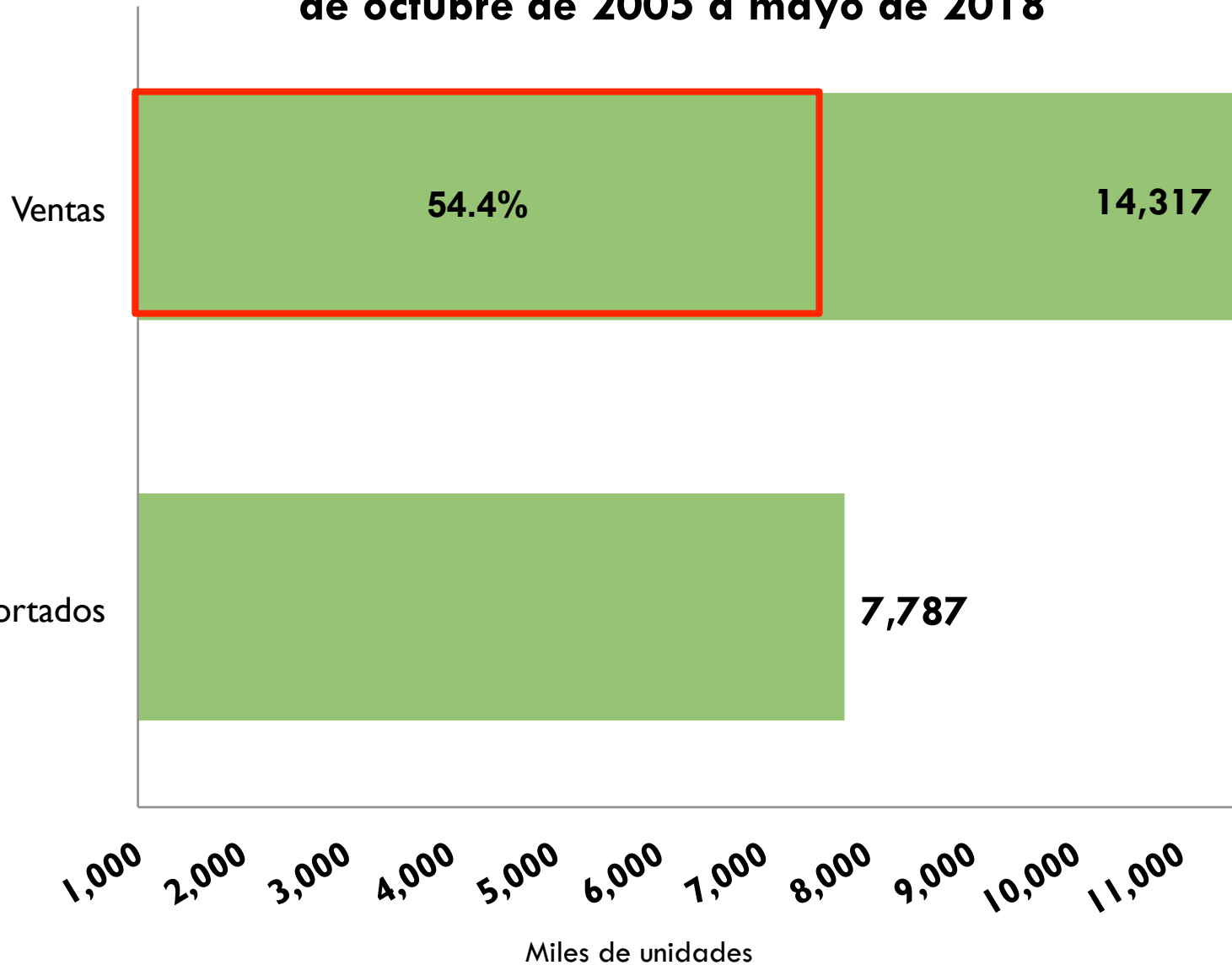
	2005	2006	2007	2008	2009	2010	2011	2012	2013	2014	2015	2016	2017	2018
<b>Mercado interno enero-mayo Usados importados</b>	442,614	446,513	439,987	432,883	300,316	311,058	344,761	383,731	418,274	416,233	502,935	587,320	615,641	560,986
<b>% de usados importados en mercado</b>	37.8%	198.8%	111.9%	132.7%	25.4%	53.8%	75.6%	45.0%	61.9%	54.8%	13.6%	12.8%	7.2%	10.2%

Al mes de mayo de 2018, la importación de autos usados fue de 57 mil 283 unidades, lo que equivale al 10.2% del total de ventas de vehículos nuevos. La importación aumentó 28.4% respecto a similar periodo de 2017, lo que representó 12 mil 687 unidades más.





# Usados importados vs. comercialización de unidades nuevas de octubre de 2005 a mayo de 2018

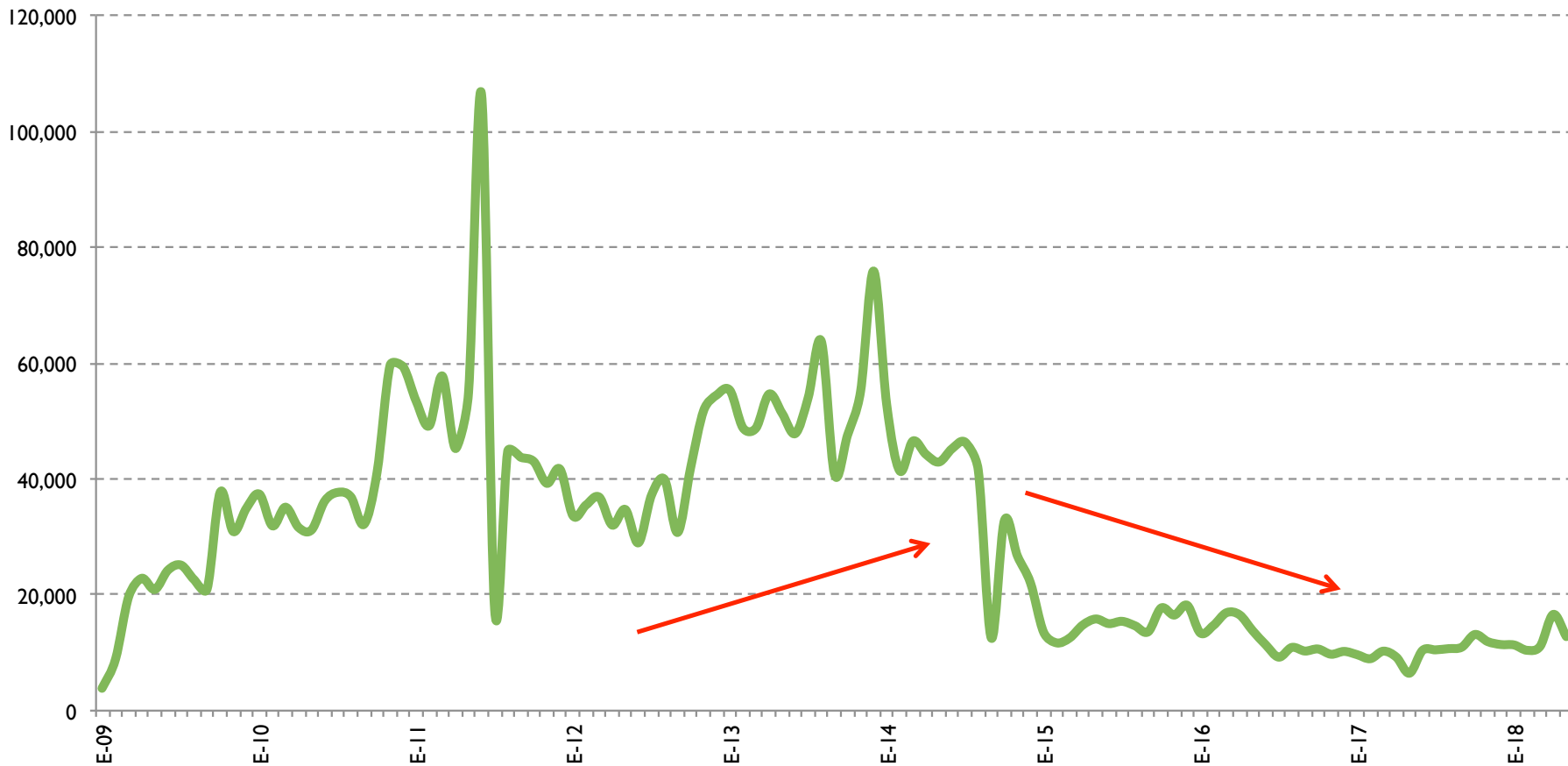


Fuente: Administración General de Aduanas, SHCP.





# Volumen mensual de unidades importadas 2009 a 2017



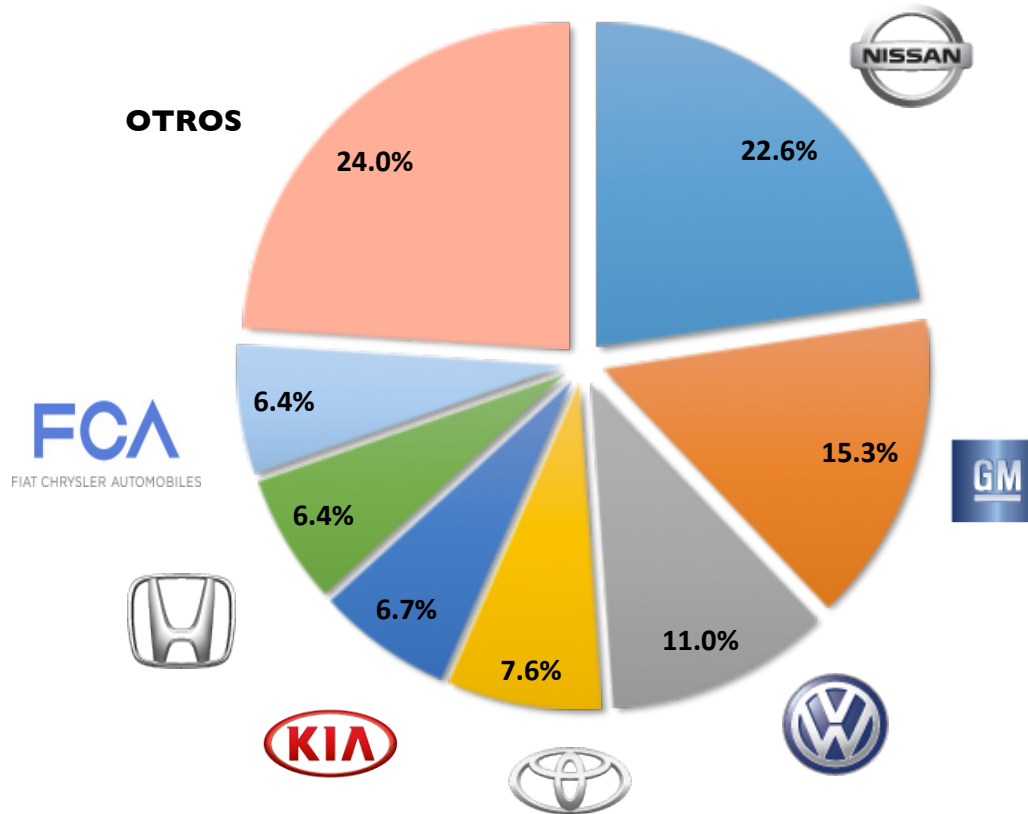
Fuente: Administración General de Aduanas. SHCP.



# Ranking de marcas en la comercialización de vehículos ligeros

enero-junio de 2018

Participación de las marcas con mayor volumen



**Estas siete marcas comercializan el 76% del total de vehículos vendidos en México en el periodo de referencia.**



## Comercialización por marcas de Junio de 2017 y 2018 (unidades)

	Junio 2017	% del total	Junio 2018	% del total	Variación		Contribución al crecimiento 2018
					Absoluta	Relativa	
1 NISSAN	30,881	24.2%	26,074	21.8%	- 4,807	-15.6%	-3.8%
2 GENERAL MOTORS	21,262	16.7%	21,314	17.8%	52	0.2%	0.04%
3 VOLKSWAGEN	17,222	13.5%	12,559	10.5%	- 4,663	-27.1%	-3.7%
4 TOYOTA	7,850	6.2%	8,698	7.3%	848	10.8%	0.7%
5 FCA MÉXICO	8,010	6.3%	7,824	6.5%	- 186	-2.3%	-0.1%
6 KIA	7,430	5.8%	7,353	6.1%	- 77	-1.0%	-0.1%
7 HONDA	7,194	5.6%	7,147	6.0%	- 47	-0.7%	-0.04%
8 FORD MOTOR	6,662	5.2%	6,104	5.1%	- 558	-8.4%	-0.4%
9 MAZDA	4,441	3.5%	4,562	3.8%	121	2.7%	0.1%
10 HYUNDAI	3,703	2.9%	4,317	3.6%	614	16.6%	0.5%
11 RENAULT	2,389	1.9%	2,103	1.8%	- 286	-12.0%	-0.22%
12 SUZUKI	1,713	1.3%	2,062	1.7%	349	20.4%	0.3%
13 BMW	1,465	1.1%	1,871	1.6%	406	27.7%	0.3%
14 SEAT	2,027	1.6%	1,769	1.5%	- 258	-12.7%	-0.2%
15 MERCEDES BENZ*	1,419	1.1%	1,685	1.4%	266	18.7%	0.2%
16 AUDI	1,379	1.1%	1,188	1.0%	- 191	-13.9%	-0.1%
17 PEUGEOT	804	0.6%	853	0.7%	49	6.1%	0.04%
18 MINI	530	0.4%	614	0.5%	84	15.8%	0.1%
19 ISUZU	108	0.1%	224	0.2%	116	107.4%	0.1%
20 BAIC*	-	-	201	0.2%	-	-	-
21 INFINITI	166	0.1%	188	0.2%	22	13.3%	0.02%
22 VOLVO	106	0.1%	180	0.2%	74	69.8%	0.06%
23 ACURA	177	0.1%	161	0.1%	- 16	-9.0%	-0.01%
24 LINCOLN	88	0.1%	150	0.1%	62	70.5%	0.05%
25 PORSCHE	124	0.1%	141	0.1%	17	13.7%	0.01%
26 SMART	92	0.1%	121	0.1%	29	31.5%	0.02%
27 LAND ROVER	35	0.0%	110	0.1%	75	214.3%	0.06%
28 SUBARU	119	0.1%	107	0.1%	- 12	-10.1%	-0.01%
29 JAGUAR	14	-	33	0.0%	-	-	-
<b>Total</b>	<b>127,410</b>	<b>100.0%</b>	<b>119,713</b>	<b>100.0%</b>	<b>- 7,697</b>	<b>-6.0%</b>	<b>-6.0%</b>

Fuente: Elaborado por AMDA. Con información de AMIA

<sup>1</sup>Incluye camiones pesados.

\* Mercedes Benz no proporciona información de camiones ligeros, a partir de noviembre de 2012.

\*\* Bentley no comparte información, a partir de febrero 2014.

# Comercialización por marcas de Enero-Junio de 2017 y 2018 (unidades)

2017	2018	ENE-JUN 2017	% del total	ENE-JUN 2018	% del total	Diferencia en participación	Variación		Contribución al crecimiento 2018	
							Absoluta	Relativa		
1	1	NISSAN	183,565	24.7%	153,822	22.6%	-2.1%	- 29,743	-16.2%	-4.0%
2	2	GENERAL MOTORS	123,250	16.6%	104,129	15.3%	-1.3%	- 19,121	-15.5%	-2.6%
3	3	VOLKSWAGEN	95,269	12.8%	74,868	11.0%	-1.8%	- 20,401	-21.4%	-2.7%
4	4	TOYOTA	51,313	6.9%	51,948	7.6%	0.7%	635	1.24%	0.1%
7	5	KIA	41,055	5.5%	45,468	6.7%	1.2%	4,413	10.7%	0.6%
5	6	FCA MÉXICO	48,424	6.5%	43,710	6.4%	-0.1%	- 4,714	-9.7%	-0.6%
6	7	HONDA	43,727	5.9%	43,528	6.4%	0.5%	- 199	-0.5%	-0.03%
8	8	FORD MOTOR	40,113	5.4%	35,602	5.2%	-0.2%	- 4,511	-11.2%	-0.6%
9	9	MAZDA	25,117	3.4%	26,293	3.9%	0.5%	1,176	4.7%	0.2%
10	10	HYUNDAI	20,561	2.8%	24,636	3.6%	0.9%	4,075	19.8%	0.5%
11	11	RENAULT	13,515	1.8%	12,780	1.9%	0.1%	- 735	-5.4%	-0.1%
12	12	SEAT	12,931	1.7%	11,470	1.7%	-0.06%	- 1,461	-11.3%	-0.2%
15	13	SUZUKI	7,765	1.0%	11,433	1.7%	0.63%	3,668	47.2%	0.49%
14	14	BMW	7,867	1.1%	9,542	1.4%	0.34%	1,675	21.3%	0.23%
13	15	MERCEDES BENZ*	8,426	1.1%	9,188	1.3%	0.22%	762	9.0%	0.10%
16	16	AUDI	6,980	0.9%	6,943	1.0%	0.08%	- 37	-0.5%	-0.005%
17	17	PEUGEOT	4,158	0.6%	4,596	0.7%	0.12%	438	10.5%	0.06%
18	18	MINI	2,870	0.4%	3,126	0.5%	0.07%	256	8.9%	0.03%
20	19	INFINITI	988	0.1%	1,047	0.2%	0.02%	59	6.0%	0.01%
21	20	LINCOLN	728	0.1%	977	0.1%	0.05%	249	34.2%	0.03%
24	21	VOLVO	619	0.1%	957	0.1%	0.06%	338	54.6%	0.05%
23	22	ISUZU	646	0.1%	845	0.1%	0.04%	199	30.8%	0.03%
19	23	ACURA	1,022	0.1%	831	0.1%	-0.02%	- 191	-18.7%	-0.03%
22	24	PORSCHE	718	0.1%	746	0.1%	0.01%	28	3.9%	0.004%
25	25	SUBARU	609	0.1%	624	0.1%	0.01%	15	2.5%	0.002%
27	26	LAND ROVER	213	0.0%	624	0.1%	0.06%	411	193.0%	0.1%
26	27	SMART	515	0.1%	603	0.1%	0.02%	88	17.1%	0.01%
29	28	BAIC*	-	-	201	0.03%	-	-	-	-
28	29	JAGUAR	87	0.01%	162	0.02%	0.01%	75	86.2%	0.01%
		<b>Total</b>	<b>743,051</b>	<b>100.0%</b>	<b>680,699</b>	<b>100.0%</b>		<b>- 62,352</b>	<b>-8.4%</b>	<b>-8.4%</b>

Mejora en ranking    Caída en ranking

Fuente: Elaborado por AMDA. Con información de AMIA

<sup>1</sup>Incluye camiones pesados.

\* Mercedes Benz no proporciona información de camiones ligeros, a partir de noviembre de 2012.

\*\* Bentley no comparte información, a partir de febrero 2014.



# Comercialización mensual de vehículos ligeros 2005 a 2018

Comercialización de vehículos ligeros													
Año	Unidades												Total anual
	Ene	Feb	Mar	Abr	May	Jun	Jul	Ago	Sep	Oct	Nov	Dic	
<b>2005</b>	93,299 7.1%	89,444 5.5%	89,483 <b>-5.2%</b>	86,426 7.7%	83,962 1.8%	84,897 5.0%	85,000 0.6%	90,626 9.4%	91,078 12.1%	89,999 <b>-1.5%</b>	100,755 1.4%	146,799 0.1%	1,131,768 3.3%
<b>2006</b>	96,227 3.1%	89,079 <b>-0.4%</b>	96,871 8.3%	77,877 <b>-9.9%</b>	86,459 3.0%	87,083 2.6%	83,067 <b>-2.3%</b>	90,936 0.3%	92,077 1.1%	97,468 8.3%	102,200 1.4%	140,374 <b>-4.4%</b>	1,139,718 0.7%
<b>2007</b>	97,673 1.5%	86,058 <b>-3.4%</b>	96,484 <b>-0.4%</b>	75,020 <b>-3.7%</b>	84,752 <b>-2.0%</b>	80,460 <b>-7.6%</b>	83,102 0.0%	88,572 <b>-2.6%</b>	86,545 <b>-6.0%</b>	97,180 <b>-0.3%</b>	97,670 <b>-4.4%</b>	126,350 <b>-10.0%</b>	1,099,866 <b>-3.5%</b>
<b>2008</b>	96,844 <b>-0.8%</b>	86,995 1.1%	80,118 <b>-17.0%</b>	83,103 10.8%	85,823 1.3%	81,421 1.2%	85,324 2.7%	86,119 <b>-2.8%</b>	76,617 <b>-11.5%</b>	83,306 <b>-14.3%</b>	78,553 <b>-19.6%</b>	101,297 <b>-19.8%</b>	1,025,520 <b>-6.8%</b>
<b>2009</b>	69,664 <b>-28.1%</b>	61,578 <b>-29.2%</b>	64,242 <b>-19.8%</b>	51,394 <b>-38.2%</b>	53,438 <b>-37.7%</b>	55,973 <b>-31.3%</b>	56,443 <b>-33.8%</b>	58,926 <b>-31.6%</b>	58,505 <b>-23.6%</b>	67,881 <b>-18.5%</b>	64,913 <b>-17.4%</b>	91,961 <b>-9.2%</b>	754,918 <b>-26.4%</b>
<b>2010</b>	64,064 <b>-8.0%</b>	59,516 <b>-3.3%</b>	65,414 1.8%	60,432 17.6%	61,632 15.3%	59,909 7.0%	61,959 9.8%	66,931 13.6%	65,932 12.7%	74,094 9.2%	75,582 16.4%	104,941 14.1%	820,406 8.7%
<b>2011</b>	68,766 7.3%	66,990 12.6%	75,125 14.8%	65,246 8.0%	68,634 11.4%	68,365 14.1%	68,533 10.6%	75,680 13.1%	73,997 12.2%	75,747 2.2%	83,107 10.0%	115,696 10.2%	905,886 10.4%
<b>2012</b>	75,297 9.5%	74,703 11.5%	83,574 11.2%	69,890 7.1%	80,267 16.9%	78,508 14.8%	76,376 11.4%	83,326 10.1%	79,960 8.1%	83,171 9.8%	91,826 10.5%	110,849 <b>-4.2%</b>	987,747 9.0%
<b>2013</b>	84,269 11.9%	80,193 7.3%	82,767 <b>-1.0%</b>	83,527 19.5%	87,518 9.0%	83,713 6.6%	86,645 13.4%	88,332 6.0%	78,351 <b>-2.0%</b>	88,261 6.1%	100,423 9.4%	119,364 7.7%	1,063,363 7.7%
<b>2014</b>	85,504 1.5%	79,938 <b>-0.3%</b>	85,682 3.5%	76,865 <b>-8.0%</b>	88,244 0.8%	84,127 0.5%	96,211 11.0%	103,881 17.6%	89,116 13.7%	100,923 14.3%	111,645 11.2%	133,273 11.7%	1,135,409 6.8%
<b>2015</b>	103,697 21.3%	97,558 22.0%	104,902 22.4%	94,796 23.3%	101,982 15.6%	106,890 27.1%	111,714 16.1%	112,038 7.9%	111,330 24.9%	119,867 18.8%	126,211 13.0%	160,663 20.6%	1,351,648 19.0%
<b>2016</b>	119,693 15.4%	110,770 13.5%	116,863 11.4%	118,407 24.9%	121,587 19.2%	134,536 25.9%	131,764 17.9%	134,043 19.6%	131,443 18.1%	137,383 14.6%	154,616 22.5%	192,567 19.9%	1,603,672 18.6%
<b>2017</b>	123,260 3.0%	117,976 6.5%	137,012 17.2%	114,477 <b>-3.3%</b>	122,916 1.1%	127,410 <b>-5.3%</b>	122,110 <b>-7.3%</b>	125,331 <b>-6.5%</b>	116,356 <b>-11.5%</b>	123,318 <b>-10.2%</b>	141,434 <b>-8.5%</b>	158,717 <b>-17.6%</b>	1,530,317 <b>-4.6%</b>
<b>2018</b>	109,145 <b>-11.5%</b>	109,484 <b>-7.2%</b>	118,600 <b>-13.4%</b>	109,265 <b>-4.6%</b>	114,492 <b>-6.9%</b>	119,713 <b>-6.0%</b>							680,699

Fuente: Elaborado por AMDA con información de AMIA







# Vehículos comercializados de 2005 a 2018

## (unidades)

Segmento	Enero-Junio													
	2005	2006	2007	2008	2009	2010	2011	2012	2013	2014	2015	2016	2017	2018
Subcompactos	215,721	192,747	155,453	152,548	104,595	112,635	126,294	147,864	154,449	164,598	224,727	261,907	272,614	230,565
Compactos	98,832	105,366	126,604	117,688	84,183	95,199	119,857	126,650	149,514	132,013	148,623	169,159	170,128	153,023
De lujo	19,430	21,398	22,164	23,115	15,038	14,925	15,664	27,777	30,346	28,765	30,500	37,223	37,146	41,073
Deportivos	3,403	3,700	3,597	3,184	2,788	3,419	3,561	2,371	2,674	2,816	4,423	5,928	4,514	3,889
Uso múltiple	100,133	103,533	106,815	109,189	72,892	72,393	80,765	87,632	98,730	101,458	120,084	148,635	159,773	162,335
Camiones ligeros	84,873	102,610	102,893	106,117	75,555	71,344	66,078	68,922	65,361	70,046	80,601	98,158	97,927	89,006
Camiones pesados <sup>1</sup>	5,115	4,242	2,921	2,463	1,238	1,052	907	1,023	913	664	867	846	949	809
<b>Total</b>	<b>527,507</b>	<b>533,596</b>	<b>520,447</b>	<b>514,304</b>	<b>356,289</b>	<b>370,967</b>	<b>413,126</b>	<b>462,239</b>	<b>501,987</b>	<b>500,360</b>	<b>609,825</b>	<b>721,856</b>	<b>743,051</b>	<b>680,699</b>

<sup>1</sup>Camiones pesados incluye: F450 yF550 .

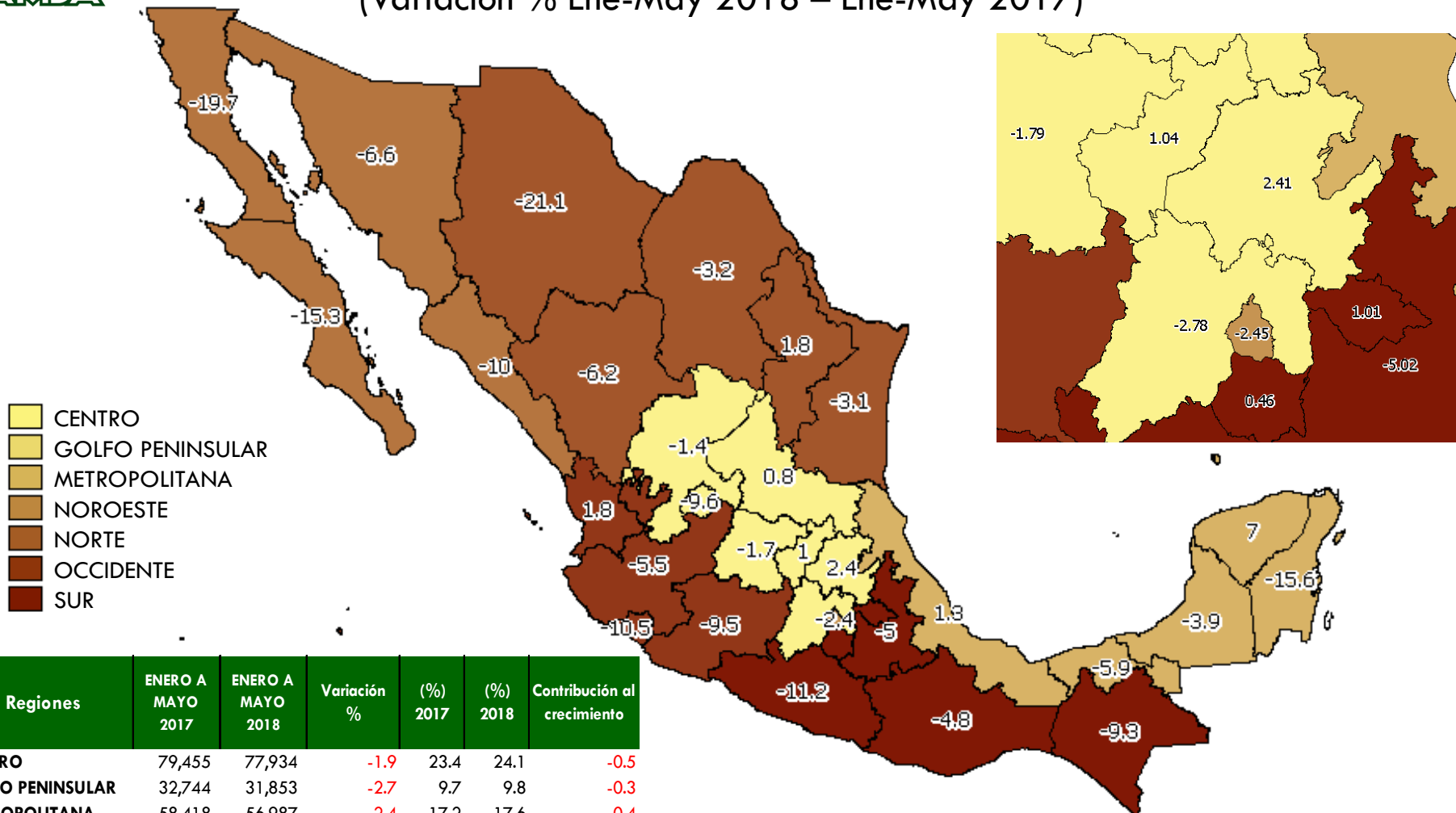
Segmento	Junio													
	2005	2006	2007	2008	2009	2010	2011	2012	2013	2014	2015	2016	2017	2018
Subcompactos	33,657	30,033	24,117	24,451	16,589	19,632	21,974	23,495	25,851	26,265	40,672	52,884	45,086	40,918
Compactos	15,448	17,769	19,632	19,221	13,270	14,378	19,426	22,343	24,092	23,568	25,012	30,381	31,033	26,801
De lujo	3,158	3,177	3,272	3,422	2,691	2,465	2,759	4,908	5,155	5,511	5,054	6,815	6,488	7,523
Deportivos	565	574	463	448	670	617	625	427	558	441	631	915	717	415
Uso múltiple	16,241	16,581	16,365	16,571	10,543	11,183	12,526	14,522	16,371	16,151	21,560	26,132	28,186	28,143
Camiones ligeros	15,040	18,285	16,228	16,893	12,020	11,461	10,885	12,663	11,634	12,090	13,827	17,250	15,787	15,747
Camiones pesados <sup>1</sup>	784	664	383	415	190	173	170	150	52	101	134	159	113	166
<b>Total</b>	<b>84,893</b>	<b>87,083</b>	<b>80,460</b>	<b>81,421</b>	<b>55,973</b>	<b>59,909</b>	<b>68,365</b>	<b>78,508</b>	<b>83,713</b>	<b>84,127</b>	<b>106,890</b>	<b>134,536</b>	<b>127,410</b>	<b>119,713</b>

<sup>1</sup>Camiones pesados incluye: F450 yF550 .



# Compradores por región

(Variación % Ene-May 2018 – Ene-May 2017)



- CENTRO
- GOLFO PENINSULAR
- METROPOLITANA
- NOROESTE
- NORTE
- OCCIDENTE
- SUR

Regiones	ENERO A MAYO 2017	ENERO A MAYO 2018	Variación %	(%) 2017	(%) 2018	Contribución al crecimiento
CENTRO	79,455	77,934	-1.9	23.4	24.1	-0.5
GOLFO PENINSULAR	32,744	31,853	-2.7	9.7	9.8	-0.3
METROPOLITANA	58,418	56,987	-2.4	17.2	17.6	-0.4
NOROESTE	32,780	28,582	-12.8	9.7	8.8	-1.1
NORTE	62,822	60,059	-4.4	18.5	18.5	-0.8
OCCIDENTE	42,508	39,894	-6.1	12.5	12.3	-0.8
SUR	30,195	28,591	-5.3	8.9	8.8	-0.5
<b>TOTAL</b>	<b>338,922</b>	<b>323,900</b>	<b>-4.4</b>	<b>100.0</b>	<b>100.0</b>	<b>-4.4</b>

Fuente: AMDA con información de Urban Science.  
Regionalización utilizada conforme a IRAES. Banamex

Nota: Se refiere a información de compradores. No incluye información de Nissan, Renault, Seat, Volkswagen, Infiniti, Isuzu, Mini, Smart, Audi, BMW, Jaguar, Land Rover, Mercedes Benz y Porsche.

La información de compradores se refiere a los registros de acuerdo a la plaza, ciudad o estado domicilio del comprador (cliente final).





# Pronóstico mensual de vehículos ligeros

El volumen de unidades comercializadas durante enero-junio de 2018 fue de 680 mil 699 unidades, situándose lo estimado por AMDA para este lapso un 0.2% por encima del dato observado, considerando el pronóstico bajo.

	Junio	Variación %
(Alto)	129,173	7.9%
Pronóstico (Básico)	130,051	8.6%
(Bajo)	123,411	3.1%
Real	119,713	

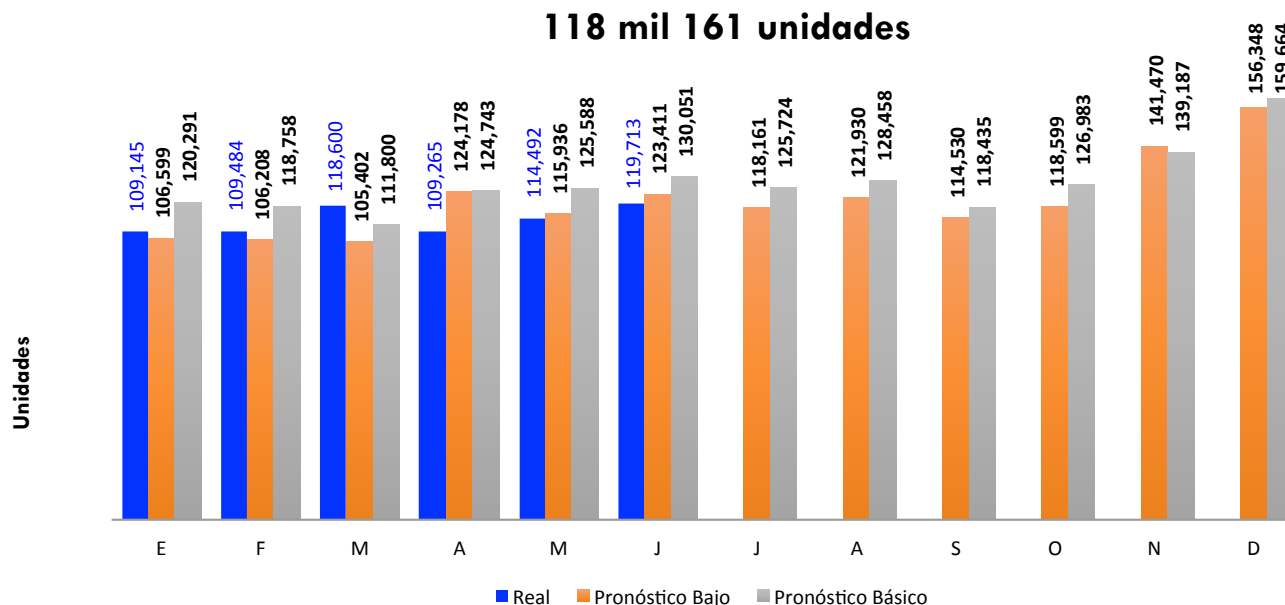
	Enero-Junio	Variación %
(Alto)	738,741	8.5%
Pronóstico (Básico)	731,231	7.4%
(Bajo)	681,734	0.2%
Real	680,699	

	Junio	Variación %
(Alto)	129,173	7.9%
Pronóstico (Básico)	130,051	8.6%
(Bajo)	123,411	3.1%
Real	119,713	

	Enero-Junio	Variación %
(Alto)	738,741	8.5%
Pronóstico (Básico)	731,231	7.4%
(Bajo)	681,734	0.2%
Real	680,699	

## Pronóstico para Julio 2018

**118 mil 161 unidades**

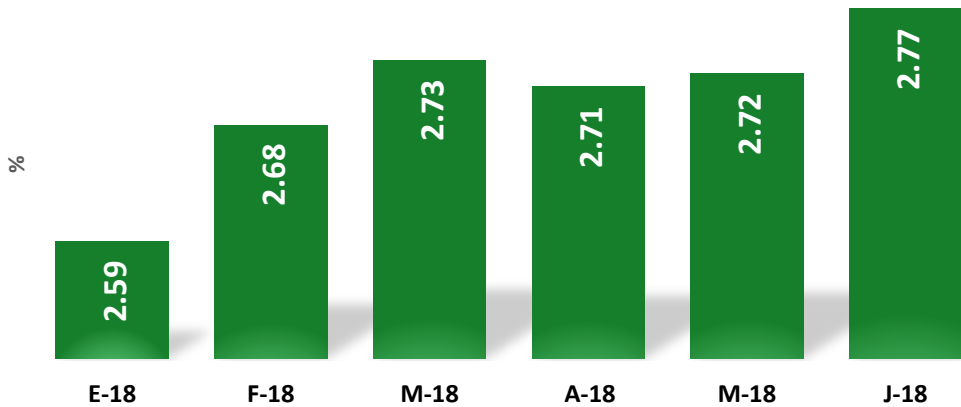


Fuente: Elaborado por AMDA



# Estados Unidos: Proyecciones de Producto Interno Bruto

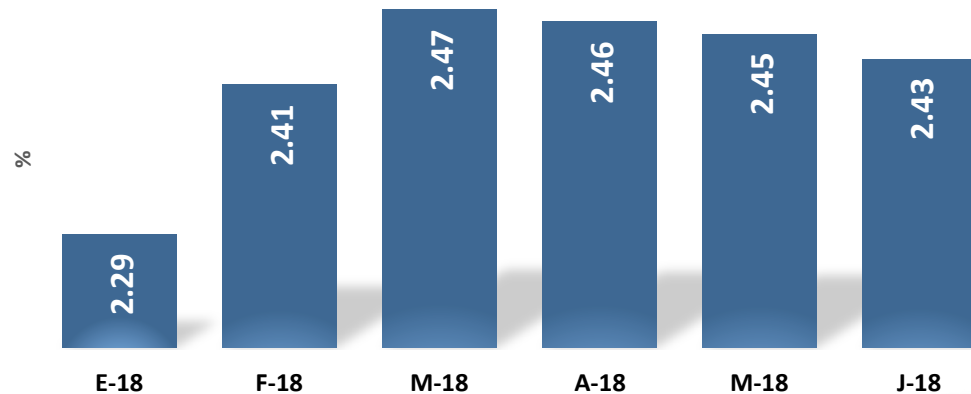
## Pronóstico de la Variación del PIB de Estados Unidos para 2018 (Media)



Fuente: Banxico

La expectativa de junio para el crecimiento del PIB estadounidense en 2018 presenta un aumento de 0.05% con respecto al mes anterior, ascendiendo a 2.77%

## Pronóstico de la Variación del PIB de Estados Unidos para 2019 (Media)



Fuente: Banxico

La expectativa para el crecimiento del PIB estadounidense en 2019 presentó una disminución de 0.02%, respecto al mes anterior.

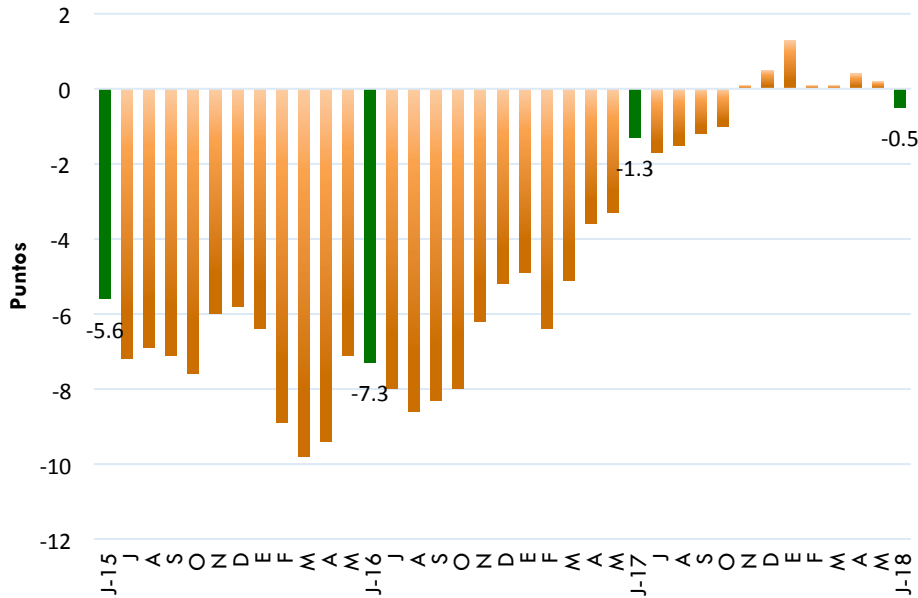


# Confianza del consumidor en Estados Unidos y Euro Zona

## ICC Estados Unidos

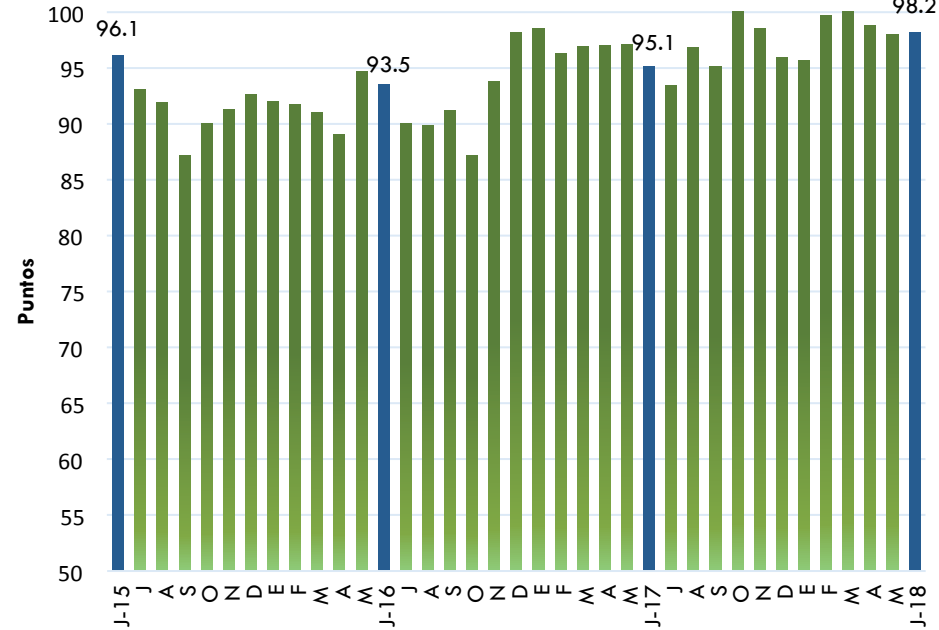
- Variación porcentual mensual (May2018-Jun2018): **0.2%**
- Variación porcentual anual (Jun17-Jun18): **3.3%**

## Euro zona: confianza del consumidor



Fuente: Bloomberg. Comisión Europea

## EUA: Índice de confianza del consumidor

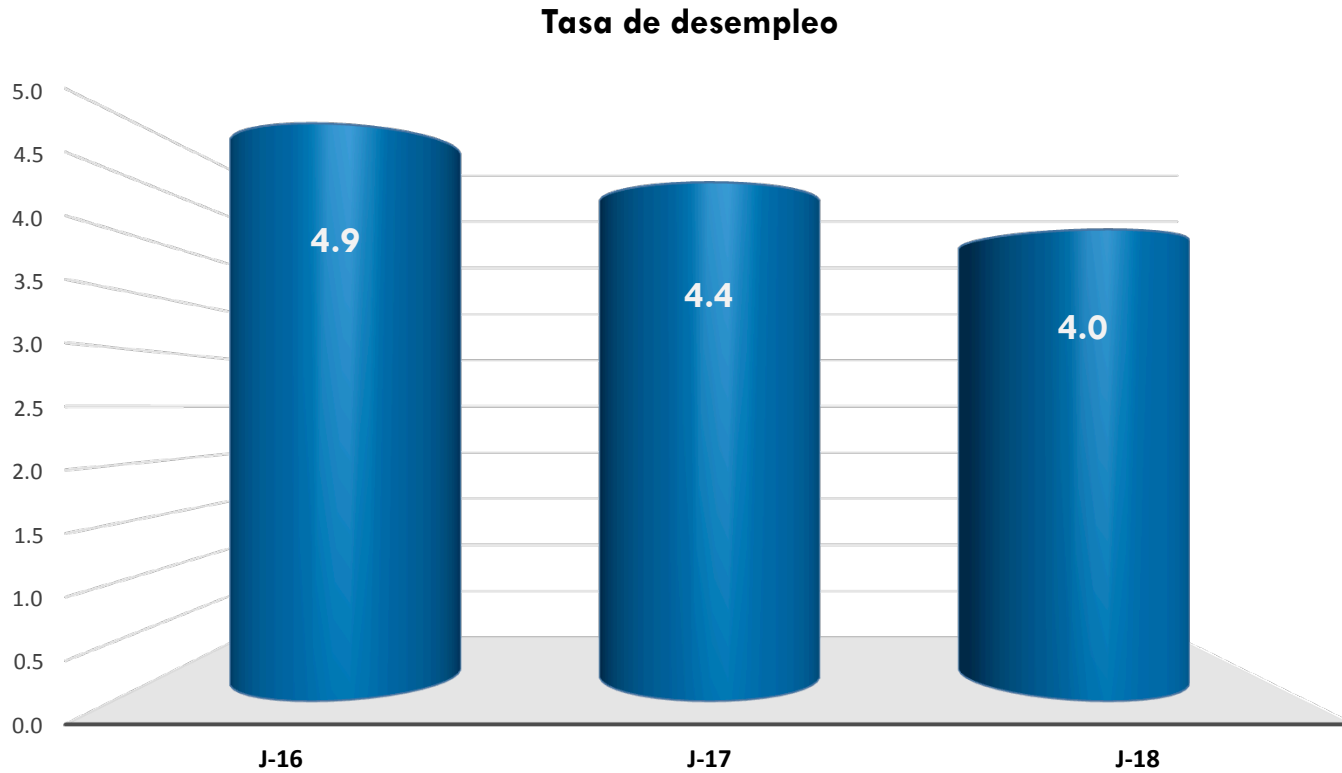


Fuente: Thompson Reuters. Michigan University

- La confianza del consumidor en la eurozona disminuyó 0.7 puntos con respecto al mes anterior. Sin embargo, aumentó 0.8 puntos comparado con el mes similar del año pasado.









# Desempleo en Estados Unidos



Fuente: BLS

La tasa de desempleo en EUA disminuyó 0.4 puntos con respecto a junio del año anterior. Esta tasa es la más baja presentada desde el año 2000.

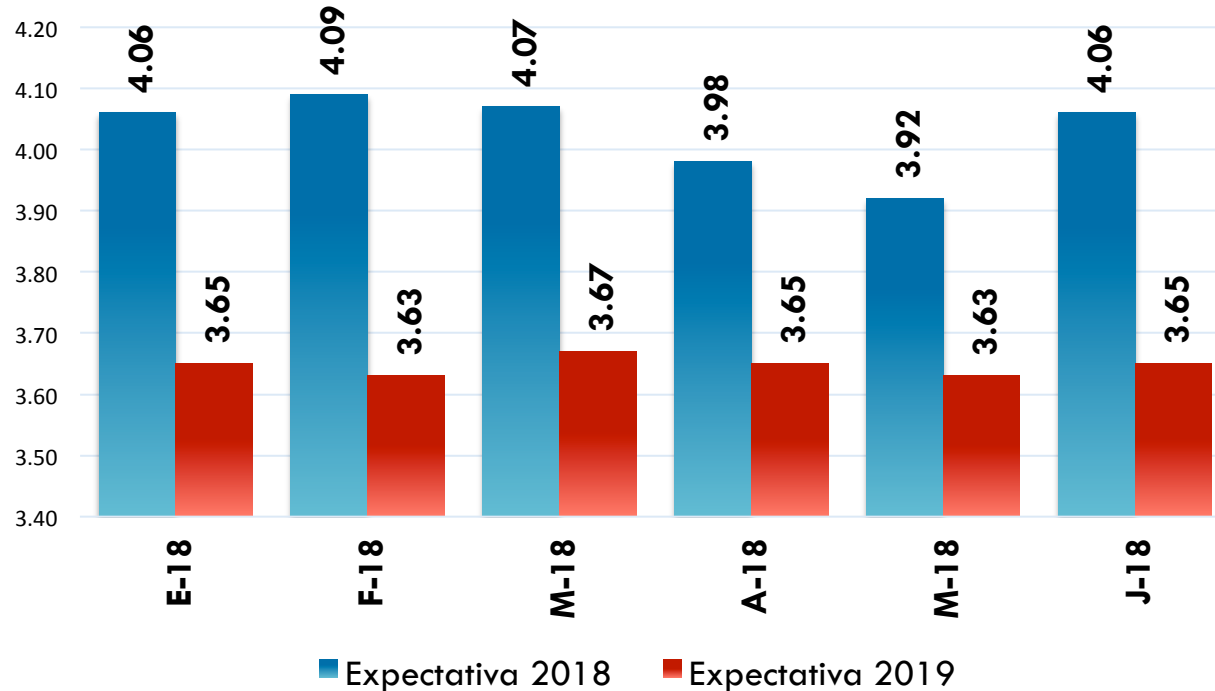
# Comercialización de vehículos ligeros

Venta en algunos países						
	Junio			Enero-Junio		
	2018	2017	Variación %	2018	2017	Variación %
	1,576,564	1,474,041	<b>7.0</b>	8,634,017	8,452,139	<b>2.2</b>
	174,702	188,363	<b>-7.3</b>	1,120,829	1,137,299	<b>-1.4</b>
	195,066	189,055	<b>3.2</b>	1,127,217	991,287	<b>13.7</b>
	142,376	131,797	<b>8.0</b>	734,649	667,494	<b>10.1</b>
	200,156	203,486	<b>-1.6</b>	1,036,677	1,039,068	<b>-0.2</b>
	119,713	127,410	<b>-6.0</b>	680,699	743,051	<b>-8.4</b>

Fuente: MARKLINES, FEDERAUTO, FENABRAVE, ANFAC, DESROSSIERS, AMDA-AMIA.

# Evolución de Precios

## Expectativa de inflación anual (%)



Fuente: Banxico

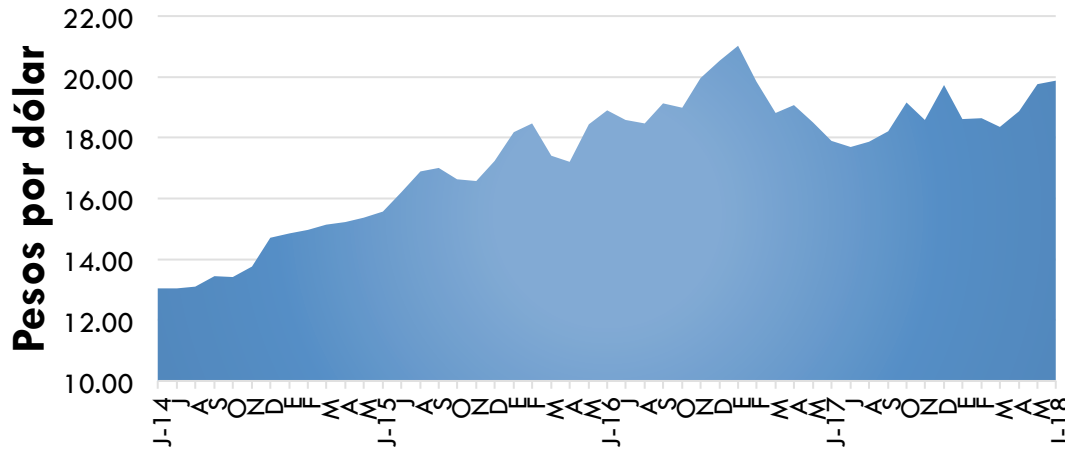
La expectativa de inflación a junio de 2018 estuvo ligeramente fuera de la meta establecida por el banco central de 3% más/menos 1 punto porcentual, aumentando 0.14 puntos porcentuales respecto al mes anterior. Sin embargo, el dato observado al mes de junio fue de 4.65%





# Cetes y Tipo de Cambio

## Tipo de Cambio (Cierre de mes)

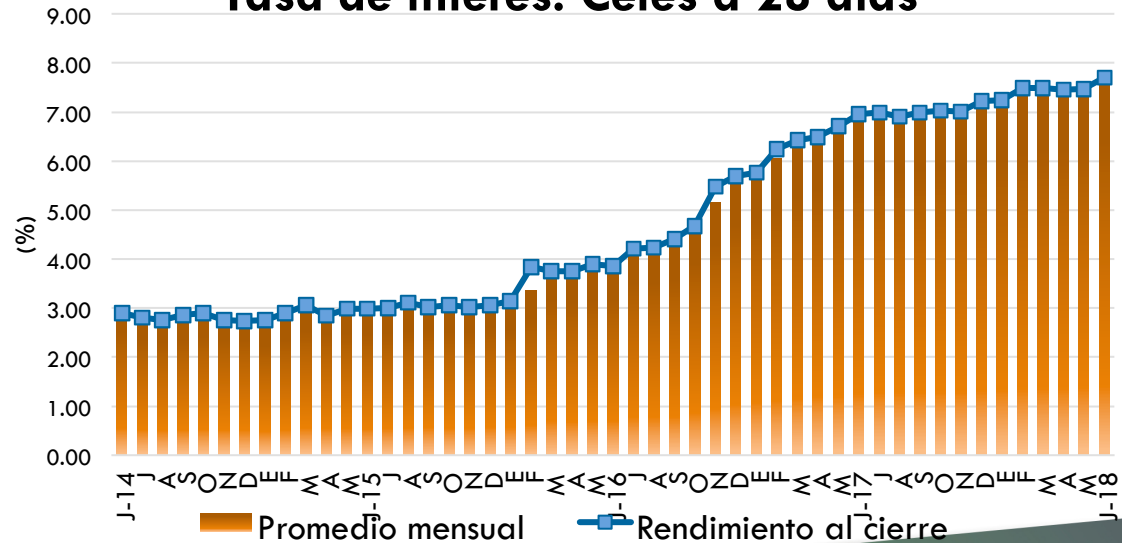


Los analistas prevén que para el cierre de 2018 el Tipo de Cambio se sitúe en 19.62 pesos por dólar, mientras que para 2019 la expectativa de cierre es de 19.38 pesos por dólar  
[Banxico 02/07/2018]

Fuente: Banxico

Al cierre de 2017 la tasa de Cete a 28 días se situó en 7.22 puntos porcentuales, mientras que para junio de 2018 cerró con 7.7

## Tasa de interés. Cetes a 28 días



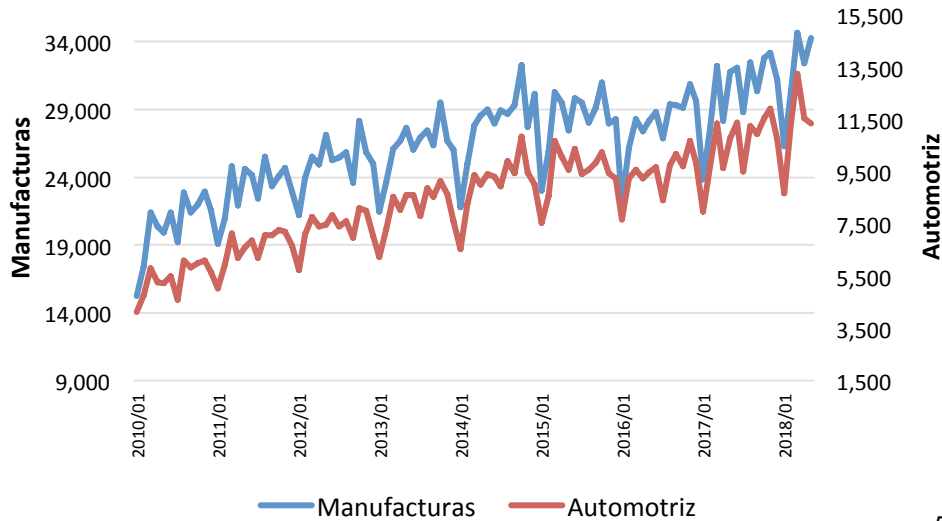
Fuente: Banxico





# Exportaciones manufactureras y automotriz

Exportaciones manufactureras  
(millones de dólares)



Fuente: INEGI

Exportaciones manufactureras:

Abr18 – May18: **5.7%**

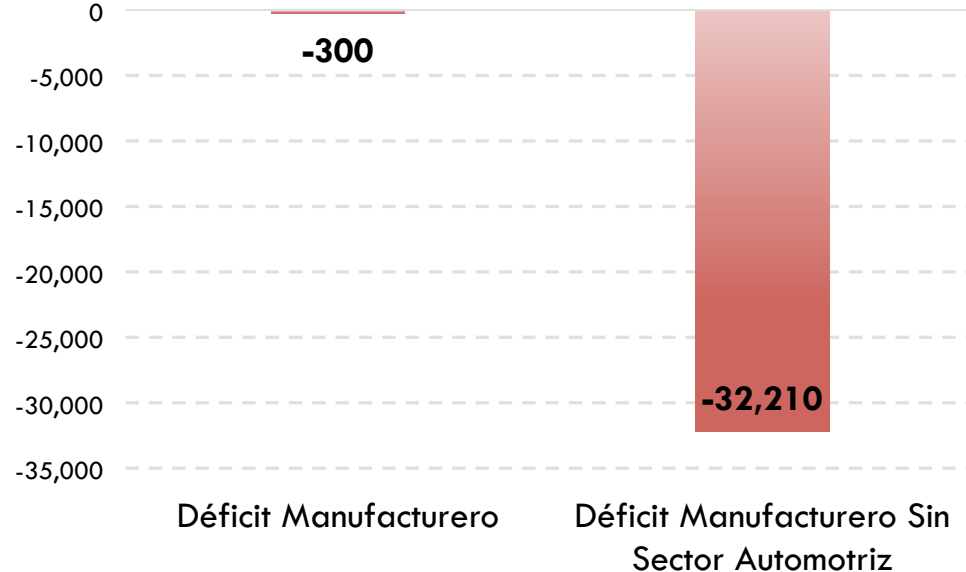
May17 – May18: **7.8%**

Exportaciones Automotrices:

Abr18 – May17: **-1.8%**

May17 – May18: **5.5%**

Déficit del sector manufacturero. Enero - Mayo 2018  
(Millones de dólares)



Fuente: INEGI

El déficit del sector manufacturero a Mayo de 2018 fue de 300 millones de dólares.

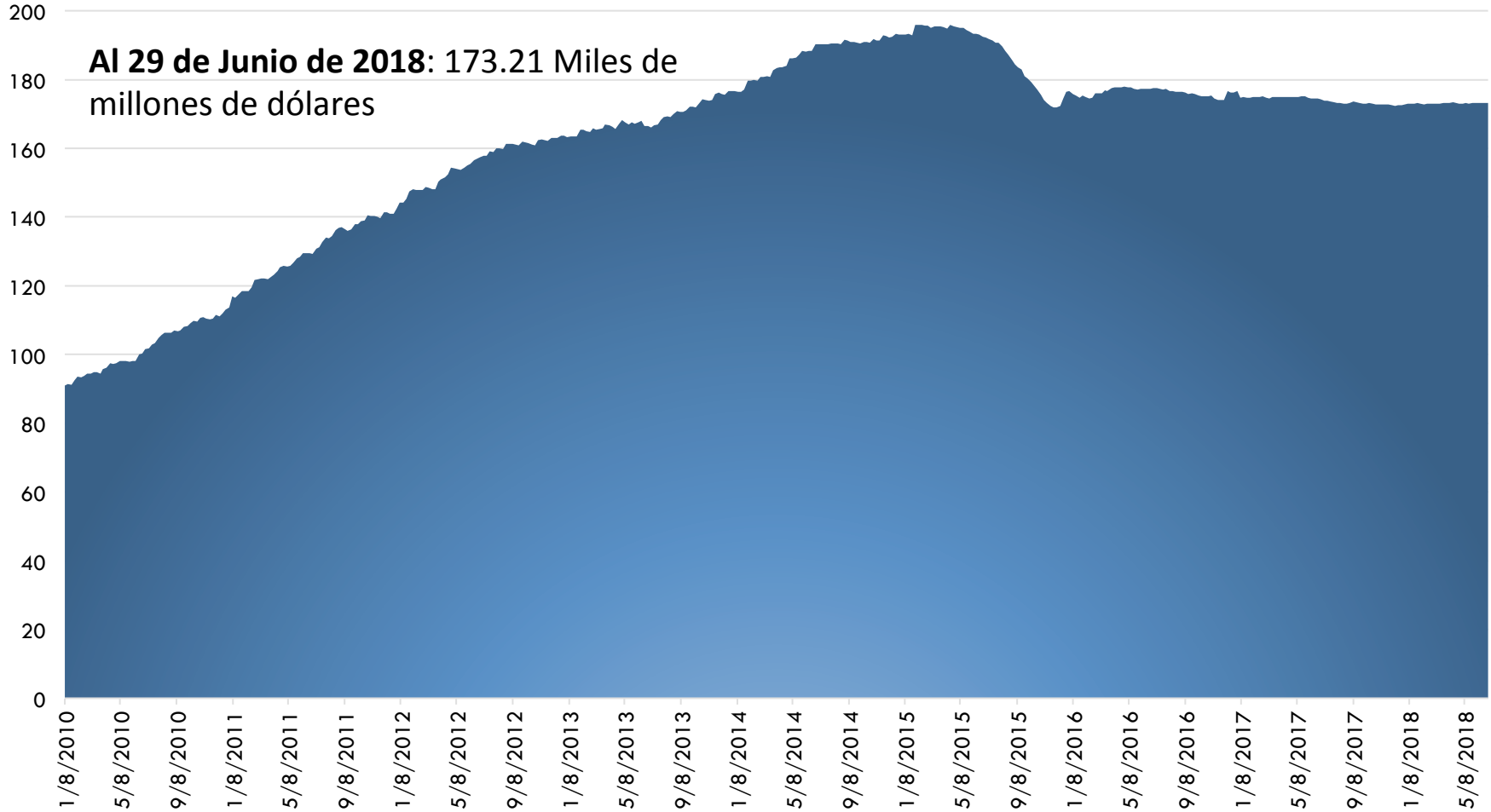
El superávit de la balanza automotriz a Marzo de 2018 fue de 31 mil 910 millones de dólares.

Sin considerar el saldo positivo de la balanza automotriz, el déficit manufacturero habría sido de 32 mil 210 millones de dólares.



# Saldo semanal de la reserva internacional neta

Miles de millones de dólares

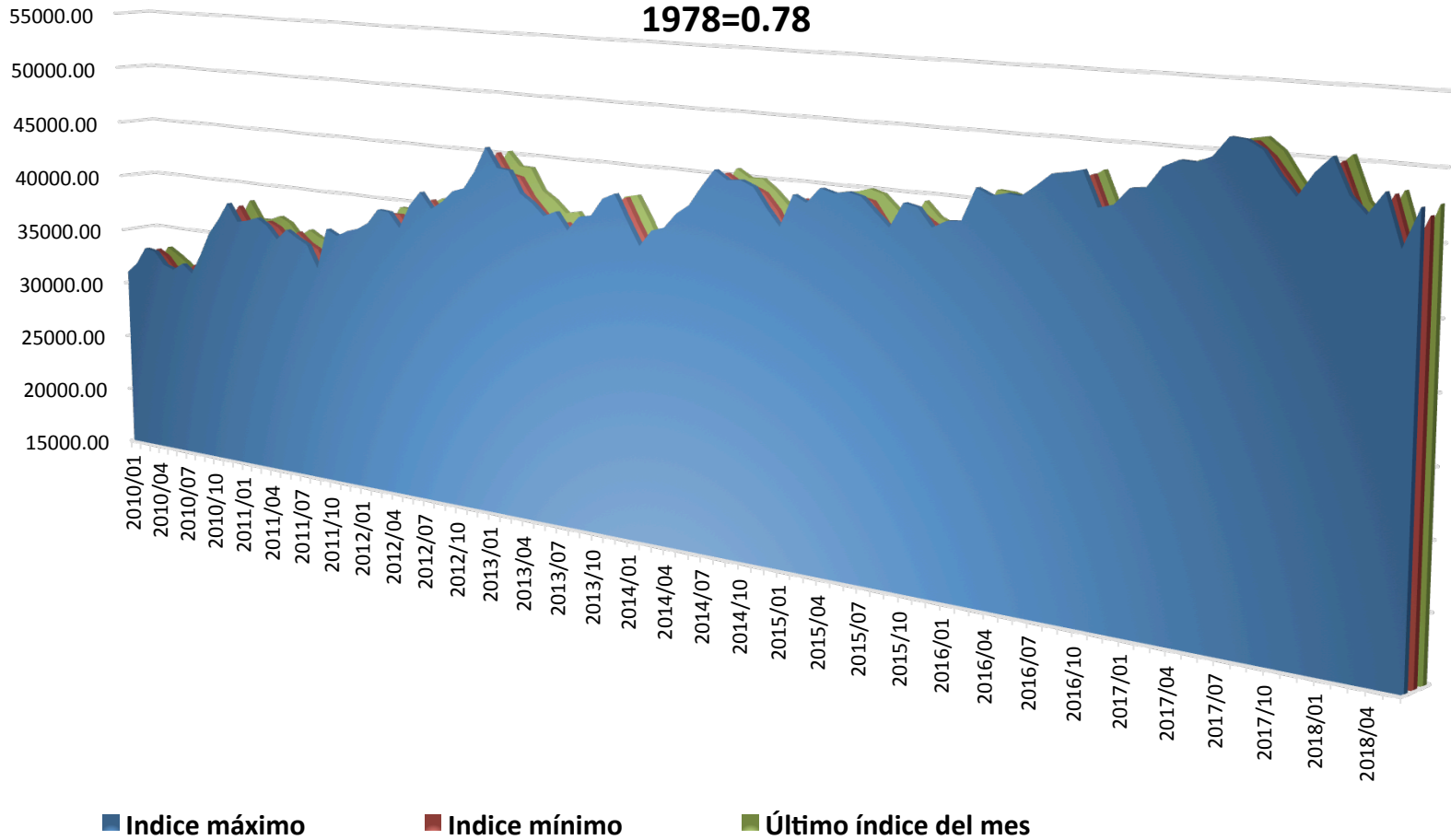


Fuente: Banxico



# Índice de precios y cotizaciones de la Bolsa Mexicana de Valores

Puntos  
1978=0.78



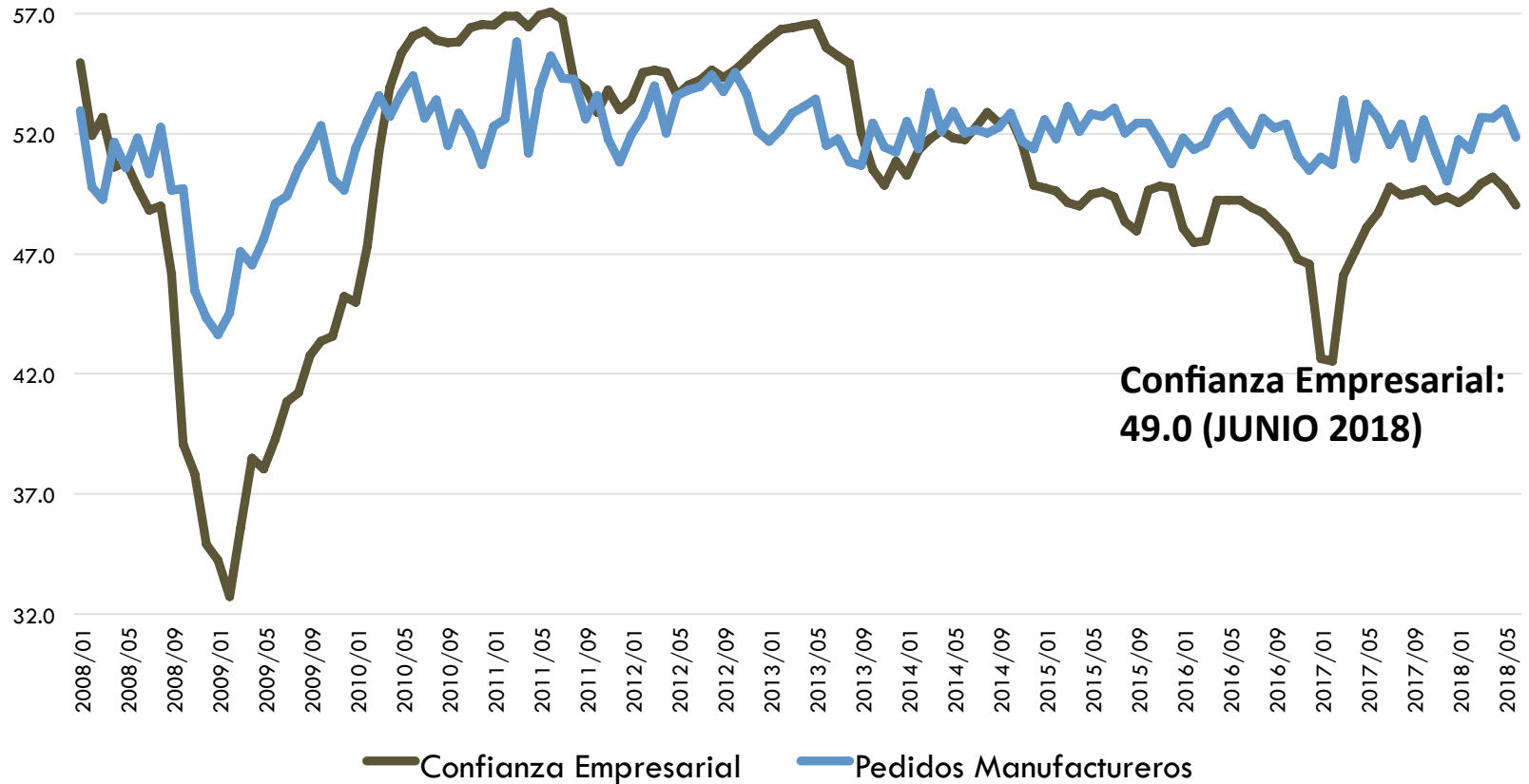
Fuente: INEGI.



# Indicadores del productor manufacturero

Puntos

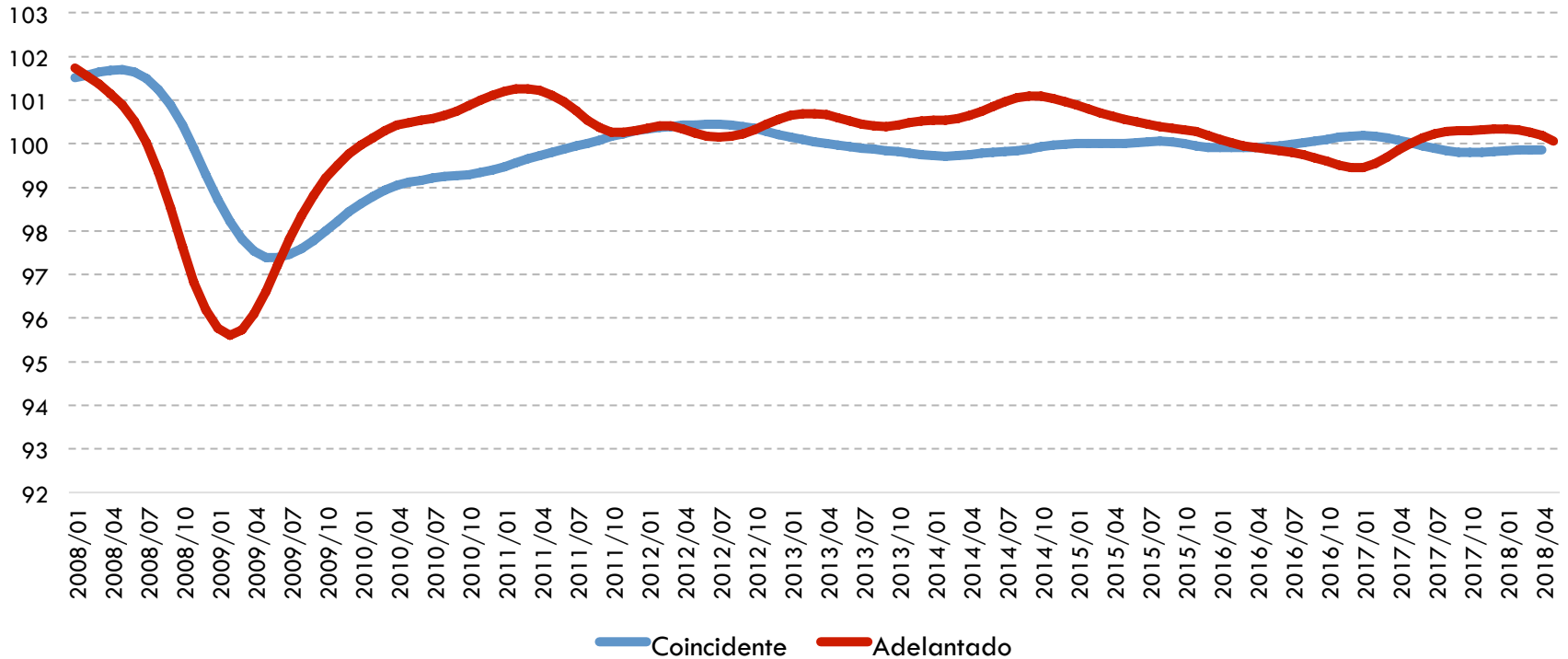
IPM:  
51.9 (JUNIO 2018)



Fuente: INEGI

# Sistema de indicadores cíclicos

## Puntos



Fuente: INEGI.  
 Datos a Septiembre de 2017

El dato de indicador adelantado para mayo de 2018 registró un aumento de un 0.05 puntos respecto al mismo mes de 2017.