



Asociación Mexicana de
Distribuidores de Automotores

Reporte de Financiamiento

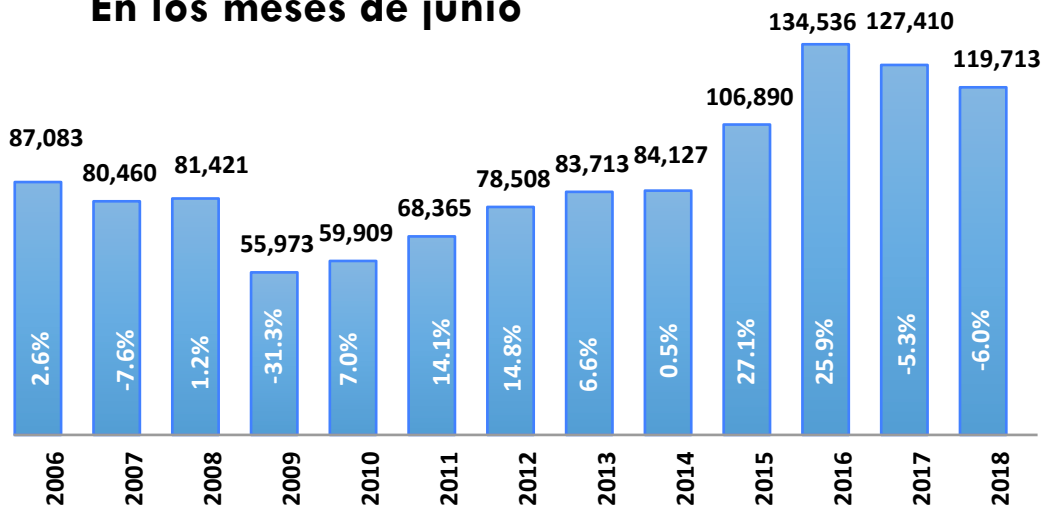
Junio 2018





Comercialización de vehículos ligeros de 2006 a 2018

En los meses de junio

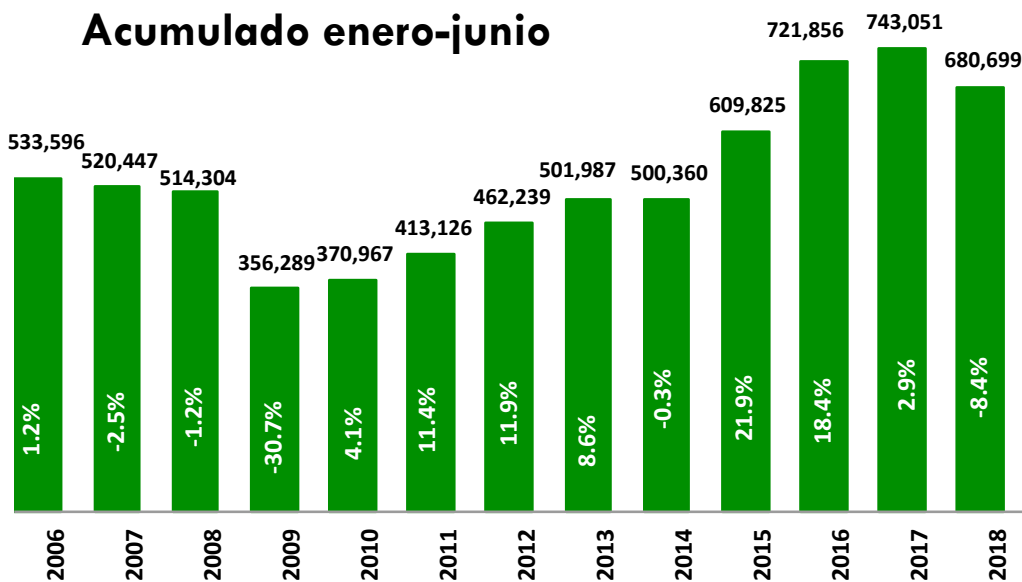


Fuente: Elaborado por AMDA con información de AMIA.

Comercialización:

2018 vs 2006	37.5%
2018 vs 2007	48.8%
2018 vs 2008	47.0%
2018 vs 2009	113.9%
2018 vs 2010	99.8%
2018 vs 2011	75.1%
2018 vs 2012	52.5%
2018 vs 2013	43.0%
2018 vs 2014	42.3%
2018 vs 2015	12.0%
2018 vs 2016	-11.0%
2018 vs 2017	-6.0%

Acumulado enero-junio



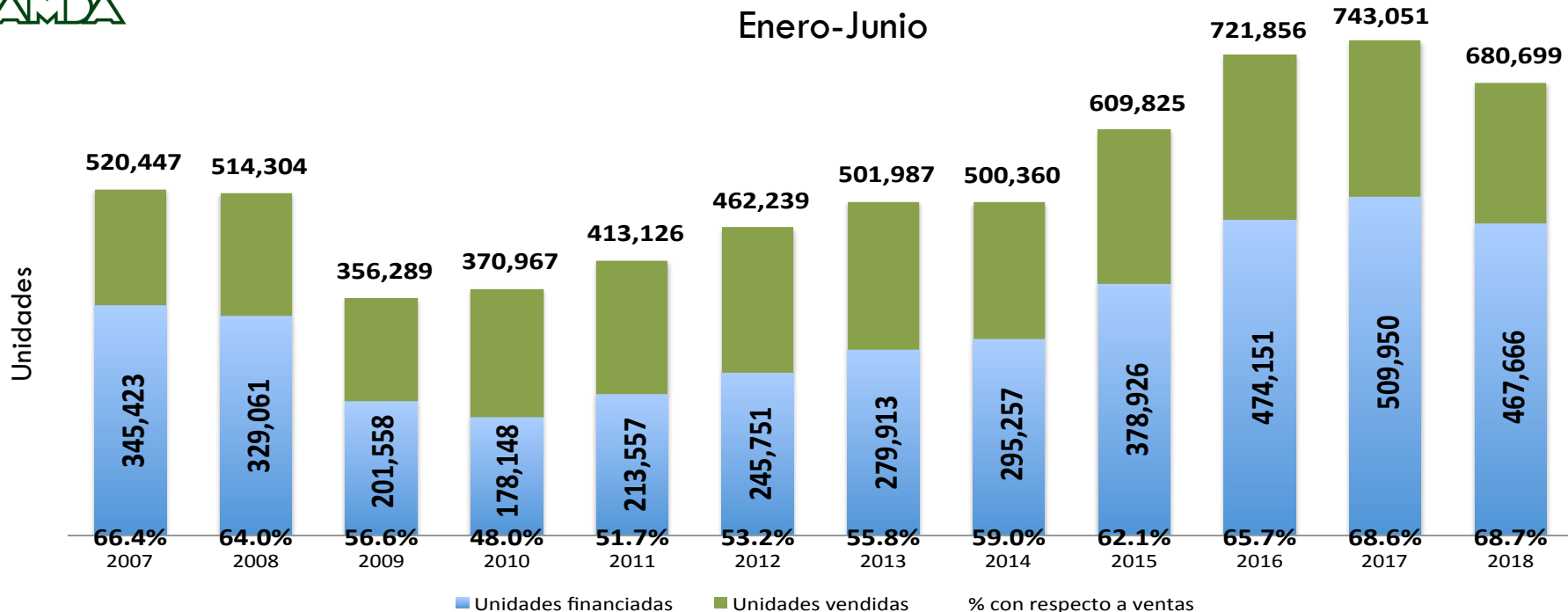
Fuente: Elaborado por AMDA con información de AMIA.

Comercialización:

2018 vs 2006	27.6%
2018 vs 2007	30.8%
2018 vs 2008	32.4%
2018 vs 2009	91.1%
2018 vs 2010	83.5%
2018 vs 2011	64.8%
2018 vs 2012	47.3%
2018 vs 2013	35.6%
2018 vs 2014	36.0%
2018 vs 2015	11.6%
2018 vs 2016	-5.7%
2018 vs 2017	-8.4%

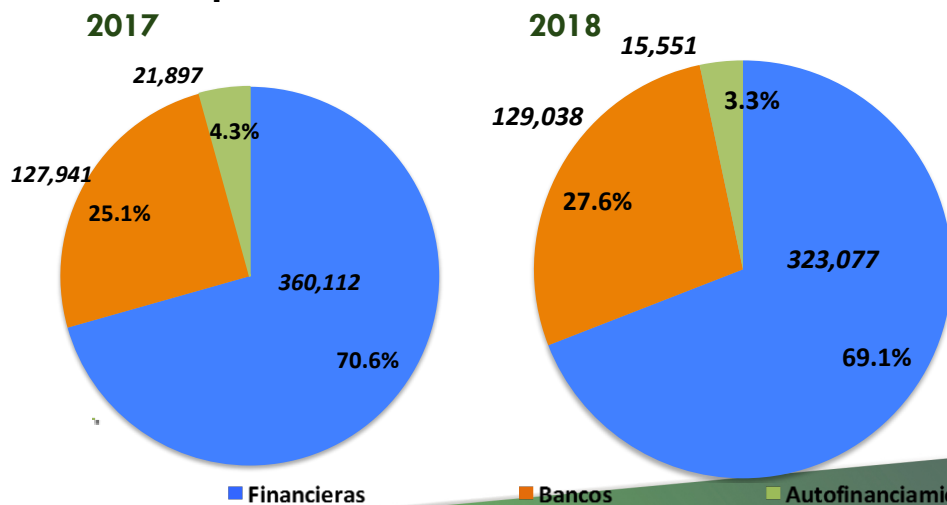


Financiamiento a la adquisición de vehículos



Al mes de junio de 2018 se registraron 467 mil 666 colocaciones lo que representa una disminución de 8.3% con respecto a 2017, esto equivale a **42,284 unidades menos**. Las cifras de este período están 35.4% por encima de las registradas en 2007.

Participación en el total de unidades financiadas:





Comportamiento del financiamiento

- ✓ En junio de 2018 la colocación de crédito para la adquisición de automotores disminuyó 12.9% respecto a similar mes de 2017. La sexta tasa negativa del año.

Financiamiento automotriz 2005 a 2018

Unidades

Mes/Año	2005	2006	2007	2008	2009	2010	2011	2012	2013	2014	2015	2016	2017	2018
Enero	71,461	69,797	72,456	69,885	43,217	31,649	41,049	45,507	52,125	56,265	70,003	81,214	98,394	91,249
Febrero	58,544	57,457	57,213	54,908	33,048	28,091	34,409	38,062	43,442	46,941	60,355	74,346	78,475	73,412
Marzo	54,517	59,636	58,494	48,247	34,937	34,357	37,933	42,567	44,012	47,746	65,358	75,169	91,983	78,870
Abril	51,314	49,373	50,812	52,620	31,339	27,272	31,571	37,378	46,520	45,108	57,192	77,055	72,887	72,529
Mayo	49,913	52,657	53,404	51,776	27,364	27,682	33,217	41,832	48,947	49,847	59,985	78,493	80,541	75,275
Junio	52,380	54,073	53,044	51,625	31,653	29,097	35,378	40,405	44,867	49,350	66,033	87,874	87,670	76,331
Julio	54,476	53,199	55,540	54,103	32,453	30,730	35,022	39,917	51,139	57,448	73,556	90,124	86,240	
Agosto	59,135	60,712	60,907	48,893	30,518	35,005	40,120	43,824	51,291	63,391	70,268	95,424	88,843	
Septiembre	53,833	53,779	52,621	43,315	29,892	32,514	36,186	40,702	43,581	57,447	66,988	88,547	76,125	
Octubre	54,579	59,334	59,268	46,207	32,129	33,970	38,506	42,199	49,235	61,032	71,040	87,504	80,913	
Noviembre	59,019	59,684	55,866	36,226	30,076	35,359	40,744	46,829	54,294	65,424	76,052	99,062	91,951	
Diciembre	88,301	83,062	73,729	50,377	46,826	53,397	60,037	59,310	68,843	81,946	100,729	132,171	105,240	

Fuente: AMDA con información de JATO Dynamics.
Copyright © JATO Dynamics Limited 2018. All rights reserved.

*Nota: Incluye información de la mayoría de las instituciones crediticias, por lo tanto es un indicador de tendencia.



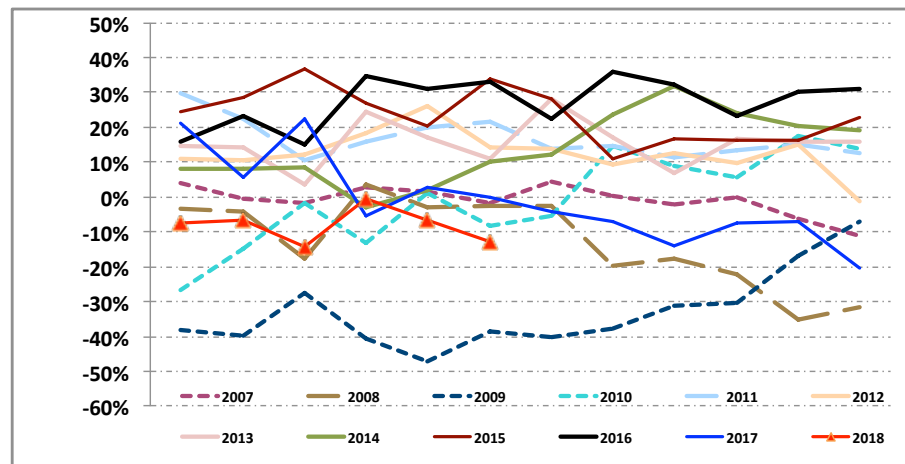
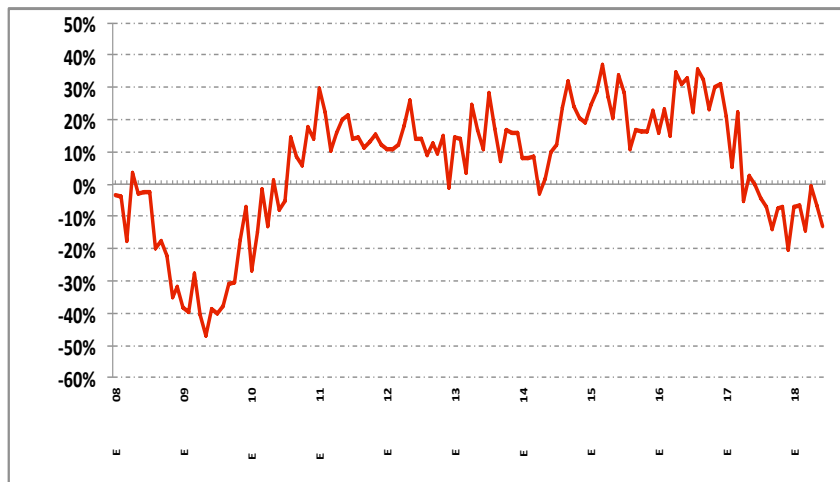
Comportamiento del financiamiento*

Tasas de crecimiento anual

Mes / Año	2006	2007	2008	2009	2010	2011	2012	2013	2014	2015	2016	2017	2018
Enero	-2.3%	3.8%	-3.5%	-38.2%	-26.8%	29.7%	10.9%	14.5%	7.9%	24.4%	16.0%	21.2%	-7.3%
Febrero	-1.9%	-0.4%	-4.0%	-39.8%	-15.0%	22.5%	10.6%	14.1%	8.1%	28.6%	23.2%	5.6%	-6.5%
Marzo	9.4%	-1.9%	-17.5%	-27.6%	-1.7%	10.4%	12.2%	3.4%	8.5%	36.9%	15.0%	22.4%	-14.3%
Abril	-3.8%	2.9%	3.6%	-40.4%	-13.0%	15.8%	18.4%	24.5%	-3.0%	26.8%	34.7%	-5.4%	-0.5%
Mayo	5.5%	1.4%	-3.0%	-47.1%	1.2%	20.0%	25.9%	17.0%	1.8%	20.3%	30.9%	2.6%	-6.5%
Junio	3.2%	-1.9%	-2.7%	-38.7%	-8.1%	21.6%	14.2%	11.0%	10.0%	33.8%	33.1%	-0.2%	-12.9%
Julio	-2.3%	4.4%	-2.6%	-40.0%	-5.3%	14.0%	14.0%	28.1%	12.3%	28.0%	22.5%	-4.3%	
Agosto	2.7%	0.3%	-19.7%	-37.6%	14.7%	14.6%	9.2%	17.0%	23.6%	10.8%	35.8%	-6.9%	
Septiembre	-0.1%	-2.2%	-17.7%	-31.0%	8.8%	11.3%	12.5%	7.1%	31.8%	16.6%	32.2%	-14.0%	
Octubre	8.7%	-0.1%	-22.0%	-30.5%	5.7%	13.4%	9.6%	16.7%	24.0%	16.4%	23.2%	-7.5%	
Noviembre	1.1%	-6.4%	-35.2%	-17.0%	17.6%	15.2%	14.9%	15.9%	20.5%	16.2%	30.3%	-7.2%	
Diciembre	-5.9%	-11.2%	-31.7%	-7.0%	14.0%	12.4%	-1.2%	16.1%	19.0%	22.9%	31.2%	-20.4%	
Total	0.7%	-1.3%	-13.5%	-33.7%	-1.1%	16.3%	11.7%	15.4%	14.0%	22.8%	27.4%	-2.6%	

Nota: Tasas de crecimiento respecto al mismo mes del año inmediato anterior.

Tendencia mensual de tasas de crecimiento



Fuente: AMDA con información de JATO Dynamics.
Copyright © JATO Dynamics Limited 2018. All rights reserved.

*Nota: Incluye información de la mayoría de las instituciones crediticias, por lo tanto es un indicador de tendencia.



Financiamiento por tipo de institución*

Enero-Junio de 2018 y 2017

- ✓ Los bancos aumentaron su participación en el financiamiento en 2.5 puntos porcentuales.
- ✓ Por su parte, las financieras disminuyeron su participación en 1.5 puntos porcentuales.
- ✓ Las empresas de autofinanciamiento disminuyeron en 1.0 su participación.

Unidades

Empresa	2017	2018
Financieras	360,112	323,077
Bancos	127,941	129,038
Autofinanciamientos	21,897	15,551
Total	509,950	467,666

Participación

Empresa	2017	2018
Financieras	70.6%	69.1%
Bancos	25.1%	27.6%
Autofinanciamientos	4.3%	3.3%
Total	100.0%	100.0%

Fuente: AMDA con información de JATO Dynamics.
Copyright © JATO Dynamics Limited 2018. All rights reserved.

*Nota: Incluye información de la mayoría de las instituciones crediticias, por lo tanto es un indicador de tendencia.



Top Ten del financiamiento automotriz

- ✓ Al mes de junio de 2018, las 10 instituciones financieras con mayor participación en el crédito automotriz representaron el 88.2% del total. En 2017 el indicador fue 88.1%.
- ✓ El grupo de las 10 instituciones líderes presenta una estructura conformada por tres bancos y siete financieras de marca.

Empresa	2017		2018		Variación 2018/2017	
	Unidades	% del Total	Unidades	% del Total	Absoluta	Relativa
NR Finance Mexico	102,878	20.2%	89,818	19.2%	-13,060	-12.7%
GM Financial	86,559	17.0%	73,034	15.6%	-13,525	-15.6%
Volkswagen Financial Services	65,415	12.8%	54,690	11.7%	-10,725	-16.4%
BBVA Bancomer	54,356	10.7%	46,307	9.9%	-8,049	-14.8%
Banorte	27,802	5.5%	35,184	7.5%	7,382	26.6%
Scotiabank Inverlat	22,884	4.5%	28,562	6.1%	5,678	24.8%
Toyota Financial Services	26,999	5.3%	26,251	5.6%	-748	-2.8%
KIA Finance	14,644	2.9%	21,053	4.5%	6,409	43.8%
FC Financial, S.A. de C.V. SOFOM, E.R.	28,565	5.6%	20,210	4.3%	-8,355	-29.2%
Ford Credit	19,132	3.8%	17,236	3.7%	-1,896	-9.9%
Otros	60,716	11.9%	55,321	11.8%	-5,395	-8.9%
Total	509,950	100.0%	467,666	100.0%	-42,284	-8.3%

Cifras enero-junio de cada año.

Fuente: AMDA con información de JATO Dynamics.

Copyright © JATO Dynamics Limited 2018. All rights reserved.

**Nota: Incluye información de la mayoría de las instituciones crediticias, por lo tanto es un indicador de tendencia.

Audi y Seat se reportan como parte del total de VW Financial Services

A partir de julio 2017 FC Financial y Banco Inbursa se reportarán por separado.



Tendencia de los plazos

- ✓ Al mes de junio de 2018 los plazos de 36, 48 y 60 meses en el financiamiento automotriz representaron el 66.9% del total, porcentaje superior al de mismo periodo de 2017 (64.1%).

Plazos	2017*		2018*		Variación 2018-2017	
	Unidades	% del Total	Unidades	% del Total	Absoluta	Relativa
3	299	0.1%	230	0.05%	-69	-23.1%
6	4,395	0.9%	3,790	0.8%	-605	-13.8%
12	18,498	3.6%	17,207	3.7%	-1,291	-7.0%
18	12,793	2.5%	9,385	2.0%	-3,408	-26.6%
24	47,883	9.4%	45,597	9.7%	-2,286	-4.8%
30	10,402	2.0%	6,902	1.5%	-3,500	-33.6%
36	71,266	14.0%	70,033	15.0%	-1,233	-1.7%
42	1,102	0.2%	528	0.1%	-574	-52.1%
48	98,510	19.3%	95,031	20.3%	-3,479	-3.5%
54	272	0.1%	133	0.03%	-139	-51.1%
60	156,902	30.8%	147,851	31.6%	-9,051	-5.8%
72	62,591	12.3%	50,926	10.9%	-11,665	-18.6%
Otros	3,140	0.6%	4,502	1.0%	1,362	43.4%
Otros (Autofinanciamiento)*	21,897	4.3%	15,551	3.3%	-6,346	-29.0%
Total	509,950	100%	467,666	100%	-42,284	-8.3%

Fuente: Elaborado por AMDA con información de JATO Dynamics. Cifras enero-junio.

*Autofinanciamiento se refiere a adjudicaciones

Copyright © JATO Dynamics Limited 2018. All rights reserved.

Nota: Cifras para 2017 acorde al reporte cierre 2017 de JATO Dynamics.



Colocación de créditos por tipo de institución

Financieras de marca

Empresa	Enero-Junio		Variación		Participación	
	2017	2018	Absoluta	Relativa	2017	2018
NR Finance México	102,878	89,818	-13,060	-12.7%	28.6%	27.8%
GM Financial	86,559	73,034	-13,525	-15.6%	24.0%	22.6%
Volkswagen Financial Services	65,415	54,690	-10,725	-16.4%	18.2%	16.9%
Toyota Financial Services	26,999	26,251	-748	-2.8%	7.5%	8.1%
KIA Finance	14,644	21,053	6,409	43.8%	4.1%	6.5%
FC Financial, S.A. de C.V. SOFOM, E.R.	28,565	20,210	-8,355	-29.2%	7.9%	6.3%
Ford Credit	19,132	17,236	-1,896	-9.9%	5.3%	5.3%
Hyundai Finance	9,859	13,499	3,640	36.9%	2.7%	4.2%
BMW Financial Services México	4,190	5,451	1,261	30.1%	1.2%	1.7%
Mini Financial Services Mexico	1,871	1,835	-36	-1.9%	0.5%	0.6%
Total	360,112	323,077	-37,035	-10.3%	100.0%	100.0%

Fuente: Elaborado por Amda con información de JATO Dynamics. Cifras enero-junio.

Copyright © JATO Dynamics Limited 2018. All rights reserved.

*Audi y Seat se reportan como parte del total de VW Financial Services.

A partir de julio 2017 FC Financial y Banco Inbursa se reportan por separado

NR Finance México, GM Financial de México, VW Financial Services, Toyota Financial Services y KIA Finance, financiaron el 82% del total de unidades al mes de junio de 2018, mientras que en 2017 dicho indicador fue de 82.3 por ciento.



Bancos

Empresa	Enero-Junio		Variación		Participación	
	2017	2018	Absoluta	Relativa	2017	2018
BBVA Bancomer	54,356	46,307	-8,049	-14.8%	42.5%	35.9%
Banorte	27,802	35,184	7,382	26.6%	21.7%	27.3%
Scotiabank Inverlat	22,884	28,562	5,678	24.8%	17.9%	22.1%
Banregio	11,061	12,080	1,019	9.2%	8.6%	9.4%
BNP Paribas	5,978	3,430	-2,548	-42.6%	4.7%	2.7%
Grupo Financiero Inbursa	4,223	2,713	-1,510	-35.8%	3.3%	2.1%
BAM (Mi Banco Autofin)	1,637	762	-875	-53.5%	1.3%	0.6%
Total	127,941	129,038	1,097	0.9%	100.0%	100.0%

Fuente: Elaborado por Amda con información de JATO Dynamics. Cifras enero-junio
Copyright © JATO Dynamics Limited 2018. All rights reserved.

Bancomer, Banorte y Scotiabank concentran el 85.3% de la colocación bancaria al mes de junio de 2018, mientras que en 2017 fue de 82.1 por ciento.

Empresas de autofinanciamiento

Empresa	Enero-Junio		Variación		Participación	
	2017	2018	Absoluta	Relativa	2017	2018
Sicrea - Nissan	8,126	5,797	-2,329	-28.7%	37.1%	37.3%
Suauto - GM	4,095	3,066	-1,029	-25.1%	18.7%	19.7%
Afasa - VW	3,372	2,682	-690	-20.5%	15.4%	17.2%
Autofin	2,127	1,768	-359	-16.9%	9.7%	11.4%
Conauto - Ford	3,309	1,463	-1,846	-55.8%	15.1%	9.4%
Autofinanciamiento Honda	744	514	-230	-30.9%	3.4%	3.3%
Hyundai CONTIGO	89	206	117	131.5%	0.4%	1.3%
Autofinanciamiento Mazda	35	55	20	57.1%	0.16%	0.4%
Total	21,897	15,551	-6,346	-29.0%	100.0%	100.0%

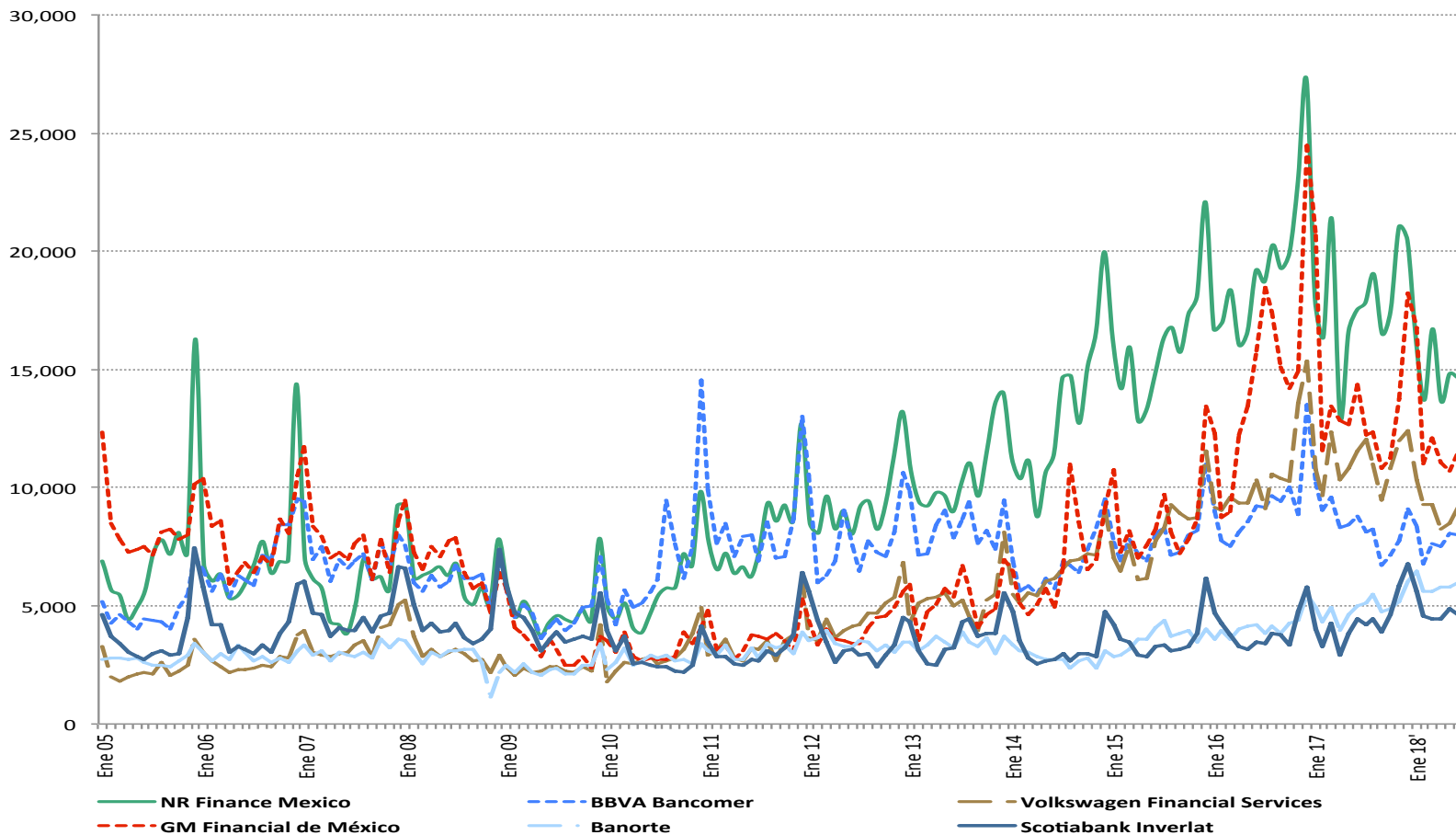
Fuente: Elaborado por Amda con información de JATO Dynamics. Cifras enero-junio
Copyright © JATO Dynamics Limited 2018. All rights reserved.

Sicrea de Nissan, Suauto de GM, Afasa de VW y Autofin, colocaron el 85.6% de los créditos de las empresas de autofinanciamiento al mes de junio de 2018. En 2017 su participación fue de 80.9%



Financiamiento mensual de vehículos 2005 a 2018

Unidades



Fuente: Elaborado por Amda con información de JATO Dynamics.
Copyright © JATO Dynamics Limited 2018. All rights reserved.

Estas seis empresas dominan el mercado con el 70% del total de financiamientos colocados al mes de junio de 2018.





Fuentes

Este reporte es realizado por la Asociación Mexicana de Distribuidores de Automotores AMDA A.C. con información de AMIA en el caso de comercialización y de colocaciones con base en JATO Dynamics al 22 de julio del 2018. All rights reserved © JATO Dynamics 2018.

JATO Dynamics Ltd.
T +52 55 5344 6738

Copyright © JATO Dynamics Limited 2018. All rights reserved.
Información proporcionada por JATO Dynamics del Reporte de Colocaciones de Crédito Automotriz actualizada al día 22 de julio de 2018.

Aunque JATO Dynamics ha realizado su mayor esfuerzo para asegurar que los datos sean completos y confiables existe el riesgo de que la información cambie entre el tiempo de actualización y el cierre de publicación, por lo tanto JATO Dynamics y AMDA no garantizan la información. Por favor tenga cuidado al utilizarla.