



Asociación Mexicana de
Distribuidores de Automotores

Reporte de Mercado Interno Automotor

Abril 2018





Vehículos ligeros comercializados

En abril* de 2017 y 2018

	Abril		Variación	
	2017	2018	Unidades	Porcentaje
Subcompactos	41,877	38,304	-3,573	-8.5%
Compactos	24,627	23,949	-678	-2.8%
De lujo	5,610	6,786	1,176	21.0%
Deportivos	664	674	10	1.5%
Usos múltiples	26,070	25,583	-487	-1.9%
Camiones ligeros	15,518	13,825	-1,693	-10.9%
Camiones pesados ¹	111	144	33	29.7%
Total	114,477	109,265	-5,212	-4.6%

¹ Camiones pesados incluye: F450, F550.

* Estimación AMDA

En abril de 2018 se registra la cuarta tasa negativa del año.



Vehículos ligeros comercializados

En enero-abril* de 2017 y 2018

Segmento	2017	Estructura	2018	Estructura	Variación	
					Absoluta	Relativa
Subcompactos	184,210	37.4%	150,864	33.8%	-33,346	-18.1%
Compactos	111,435	22.6%	100,335	22.5%	-11,100	-10.0%
De lujo	24,259	4.9%	26,849	6.0%	2,590	10.7%
Deportivos	3,022	0.6%	2,738	0.6%	-284	-9.4%
Usos múltiples	102,802	20.9%	106,815	23.9%	4,013	3.9%
Camiones ligeros	66,270	13.4%	58,397	13.1%	-7,873	-11.9%
Camiones pesados ¹	727	0.1%	496	0.1%	-231	-31.8%
Total	492,725	100.0%	446,494	100.0%	-46,231	-9.4%

¹Camiones pesados incluye: F450, F550.

* Estimación AMDA

Ventas mensuales

Segmento	mar-18	abr-18	Variación	
			Unidades	Porcentaje
Subcompactos	40,315	38,304	-2,011	-5.0%
Compactos	27,173	23,949	-3,224	-11.9%
De lujo	6,549	6,786	237	3.6%
Deportivos	772	674	-98	-12.7%
Usos múltiples	28,109	25,583	-2,526	-9.0%
Camiones ligeros	15,566	13,825	-1,741	-11.2%
Camiones pesados ¹	116	144	28	24.1%
Total	118,600	109,265	-9,335	-7.9%

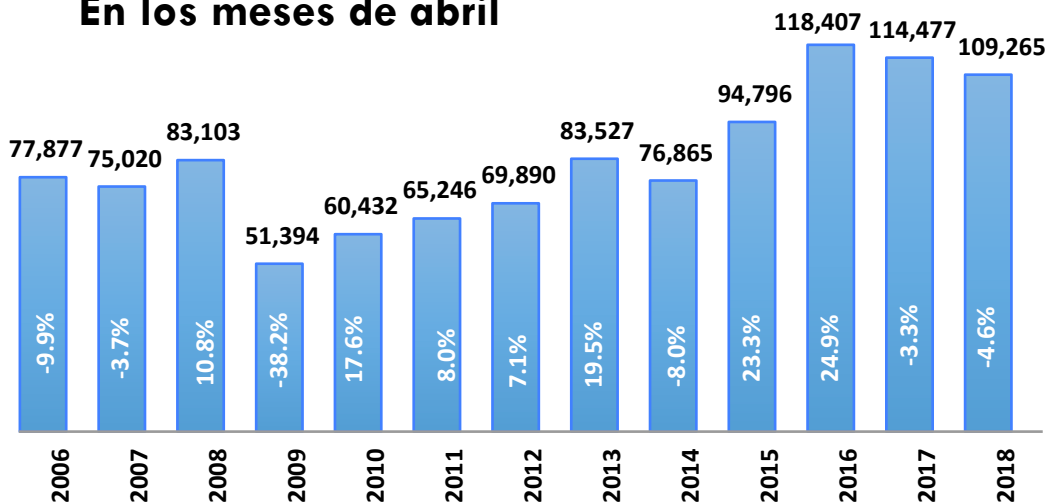
¹Camiones pesados incluye: F450, F550.

* Estimación AMDA



Comercialización de vehículos ligeros de 2006 a 2018

En los meses de abril

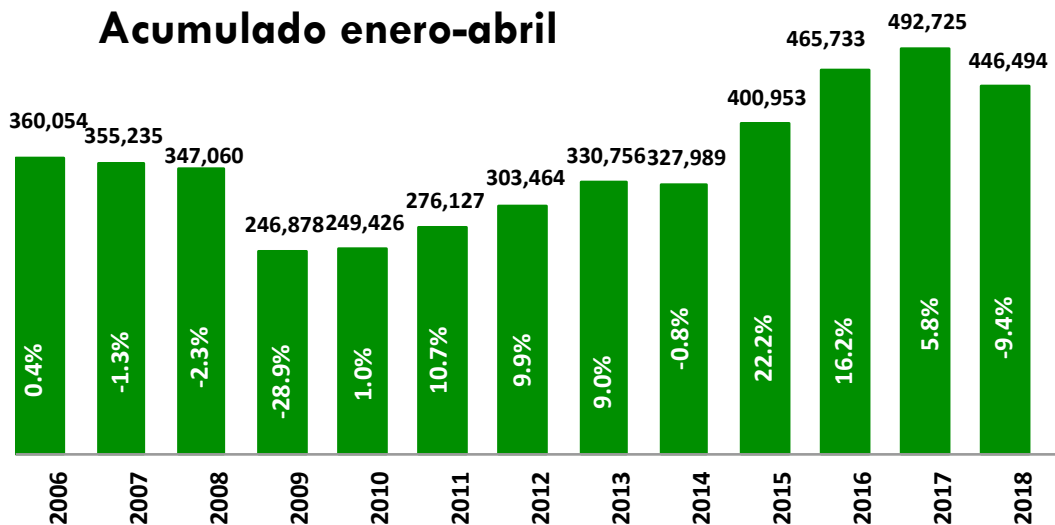


Fuente: Elaborado por AMDA con información de AMIA.

Comercialización:

2018 vs 2006	40.3%
2018 vs 2007	45.6%
2018 vs 2008	31.5%
2018 vs 2009	112.6%
2018 vs 2010	80.8%
2018 vs 2011	67.5%
2018 vs 2012	56.3%
2018 vs 2013	30.8%
2018 vs 2014	42.2%
2018 vs 2015	15.3%
2018 vs 2016	-7.7%
2018 vs 2017	-4.6%

Acumulado enero-abril



Fuente: Elaborado por AMDA con información de AMIA.

Comercialización:

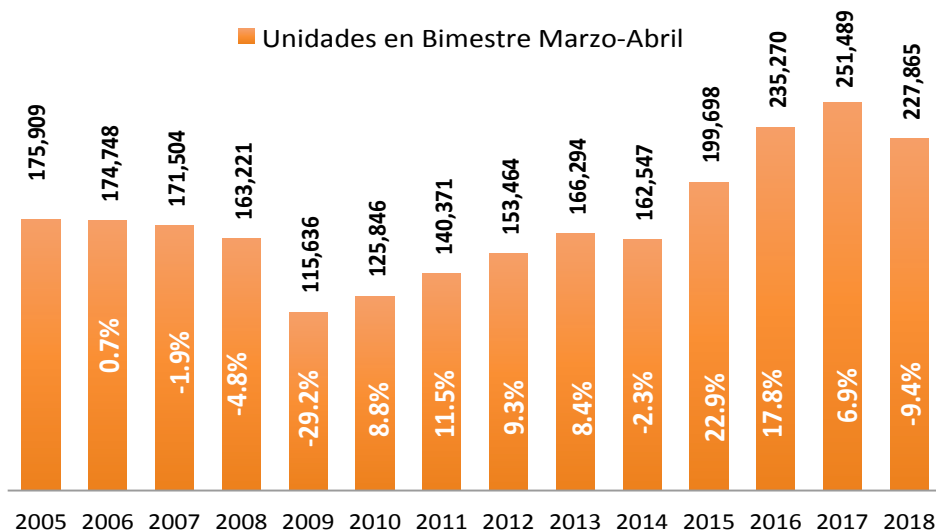
2018 vs 2006	24.0%
2018 vs 2007	25.7%
2018 vs 2008	28.7%
2018 vs 2009	80.9%
2018 vs 2010	79.0%
2018 vs 2011	61.7%
2018 vs 2012	47.1%
2018 vs 2013	35.0%
2018 vs 2014	36.1%
2018 vs 2015	11.4%
2018 vs 2016	-4.1%
2018 vs 2017	-9.4%



Vehículos ligeros comercializados

En marzo-abril* de 2017 y 2018

Segmento	2017	Estructura	2018	Estructura	Variación	
					Absoluta	Relativa
Subcompactos	92,436	36.8%	78,619	34.5%	-13,817	-14.9%
Compactos	55,974	22.3%	51,122	22.4%	-4,852	-8.7%
De lujo	12,199	4.9%	13,335	5.9%	1,136	9.3%
Deportivos	1,565	0.6%	1,446	0.6%	-119	-7.6%
Usos múltiples	55,540	22.1%	53,692	23.6%	-1,848	-3.3%
Camiones ligeros	33,429	13.3%	29,391	12.9%	-4,038	-12.1%
Camiones pesados ¹	346	0.1%	260	0.1%	-86	-24.9%
Total	251,489	100.0%	227,865	100.0%	-23,624	-9.4%





Ventas acumuladas 12 meses			
Periodo		Unidades	Var. % mes anterior
Ene 13	Dic 13	1,063,363	0.81%
Feb 13	Ene 14	1,064,598	0.12%
Mar 13	Feb 14	1,064,343	-0.02%
Abr 13	Mar 14	1,067,258	0.27%
May 13	Abr 14	1,060,596	-0.62%
Jun 13	May 14	1,061,322	0.07%
Jul 13	Jun 14	1,061,736	0.04%
Ago 13	Jul 14	1,071,302	0.90%
Sep 13	Ago 14	1,086,851	1.45%
Oct 13	Sep 14	1,097,616	0.99%
Nov 13	Oct 14	1,110,278	1.15%
Dic 13	Nov 14	1,121,500	1.01%
Ene 14	Dic 14	1,135,409	1.24%
Feb 14	Ene 15	1,153,602	1.60%
Mar 14	Feb 15	1,171,222	1.53%
Abr 14	Mar 15	1,190,442	1.64%
May 14	Abr 15	1,208,373	1.51%
Jun 14	May 15	1,222,111	1.14%
Jul 14	Jun 15	1,244,874	1.86%
Ago 14	Jul 15	1,260,377	1.25%
Sep 14	Ago 15	1,268,534	0.65%
Oct 14	Sep 15	1,290,748	1.75%
Nov 14	Oct 15	1,309,692	1.47%
Dic 14	Nov 15	1,324,258	1.11%
Ene 15	Dic 15	1,351,648	2.07%
Feb 15	Ene 16	1,367,644	1.18%
Mar 15	Feb 16	1,380,856	0.97%
Abr 15	Mar 16	1,392,817	0.87%
May 15	Abr 16	1,416,428	1.70%
Jun 15	May 16	1,436,033	1.38%
Jul 15	Jun 16	1,463,679	1.93%
Ago 15	Jul 16	1,483,729	1.37%
Sep 15	Ago 16	1,505,734	1.48%
Oct 15	Sep 16	1,525,847	1.34%
Nov 15	Oct 16	1,543,363	1.15%
Dic 15	Nov 16	1,571,768	1.84%
Ene 16	Dic 16	1,603,672	2.03%
Feb 16	Ene 17	1,607,239	0.22%
Mar 16	Feb 17	1,614,445	0.45%
Abr 16	Mar 17	1,634,594	1.25%
May 16	Abr 17	1,630,664	-0.24%
Jun 16	May 17	1,631,993	0.08%
Jul 16	Jun 17	1,624,867	-0.44%
Ago 16	Jul 17	1,615,213	-0.59%
Sep 16	Ago 17	1,606,501	-0.54%
Oct 16	Sep 17	1,591,414	-0.94%
Nov 16	Oct 17	1,577,349	-0.88%
Dic 16	Nov 17	1,564,167	-0.84%
Ene 17	Dic 17	1,530,317	-2.16%
Feb 17	Ene 18	1,516,202	-0.92%
Mar 17	Feb 18	1,507,710	-0.56%
Abr 17	Mar 18	1,489,298	-1.22%
May 17	Abr 18	1,484,086	-0.35%

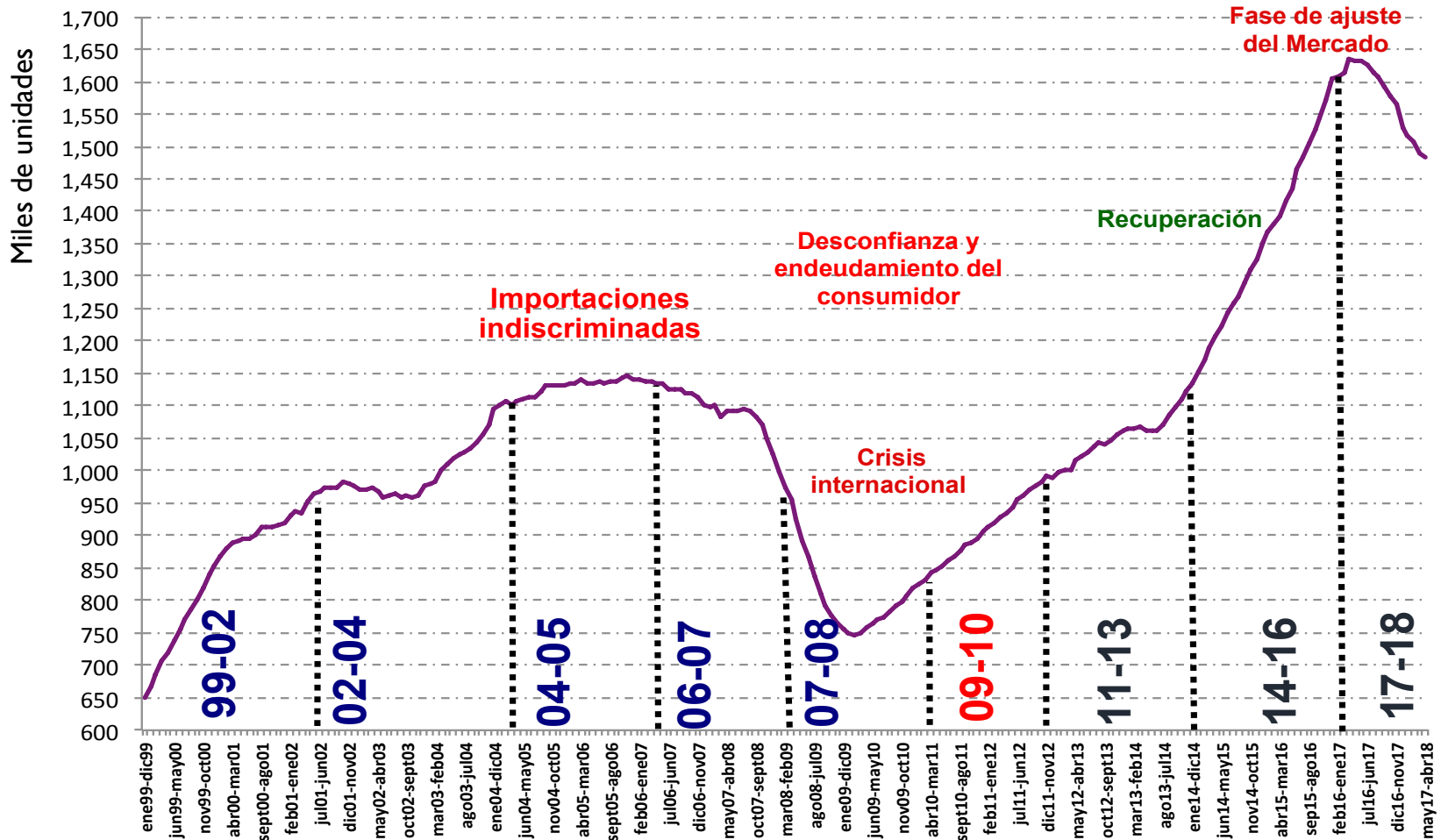
Fuente: Elaborado por AMDA con información de AMIA..

Las ventas anualizadas fueron de un millón 484 mil 086 unidades a abril de 2018, es decir, la suma de los 12 meses de mayo de 2017 a abril de 2018. En esta ocasión se registra una disminución de 9.0% respecto al mismo lapso de 2016-2017 cuando se cerró con un millón 630 mil 664 vehículos.

Por su parte, respecto al acumulado de 12 meses inmediato anterior (abril de 2017 a marzo de 2018), las ventas disminuyeron 0.35% con 5 mil 212 unidades menos. Este indicador fue mayor en 0.87 puntos porcentuales respecto al periodo inmediato anterior.



Factores de impacto en el consumidor (Serie anualizada de 1999 a 2018)

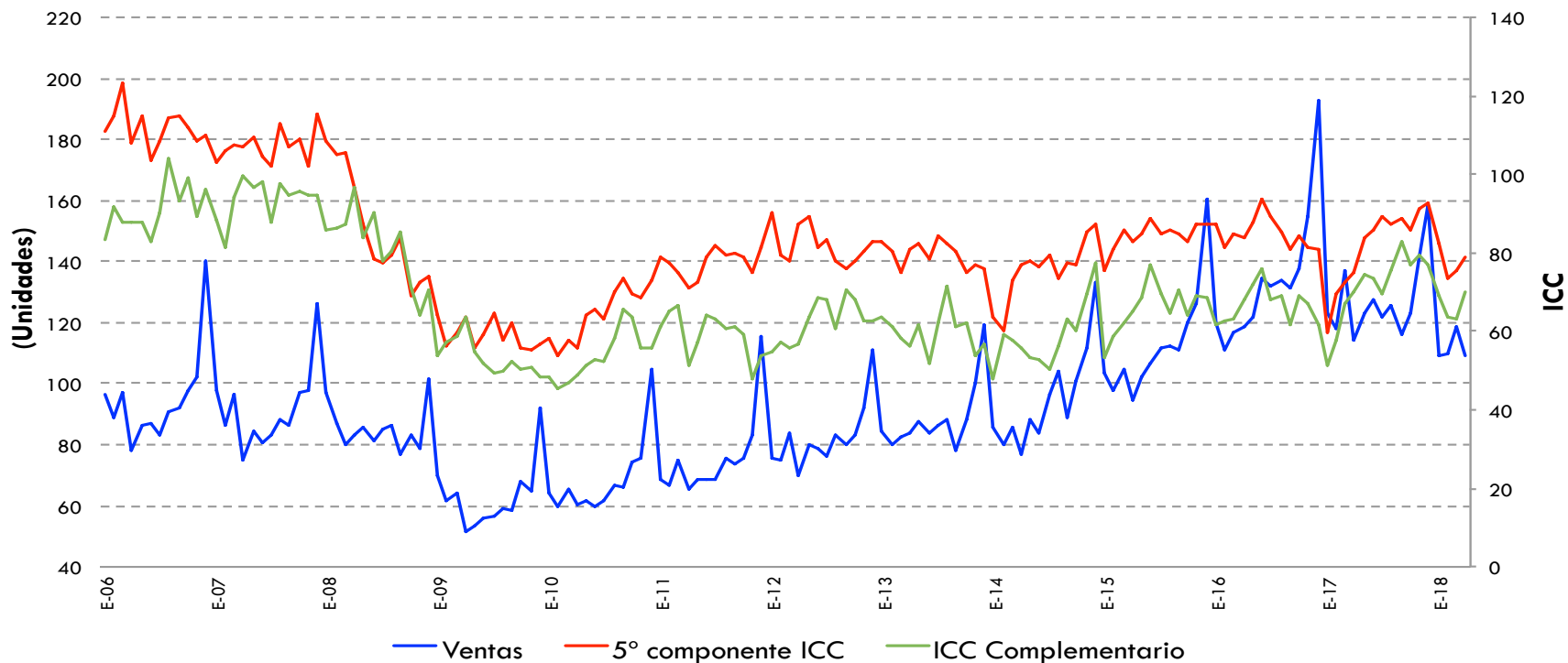


Fuente: Elaborado por AMDA con información de AMIA.



Confianza del Consumidor y Ventas

Abril 2018



Fuente: Elaborado por AMDA con datos de INEGI.

ICC 5° Componente

Variación % anual abr 2018- abr 2017: 5.2%

Variación % mensual abr 2018 - mar 2018: 4.3%

Comparando la situación económica actual con la de hace un año ¿cómo considera en el momento actual las posibilidades de que usted o alguno de los integrantes de este hogar realice compras tales como muebles, televisor, lavadora, otros aparatos electrodomésticos, etc.?

ICC Complementario

Variación % anual abr 2018- abr 2017: -0.2%%

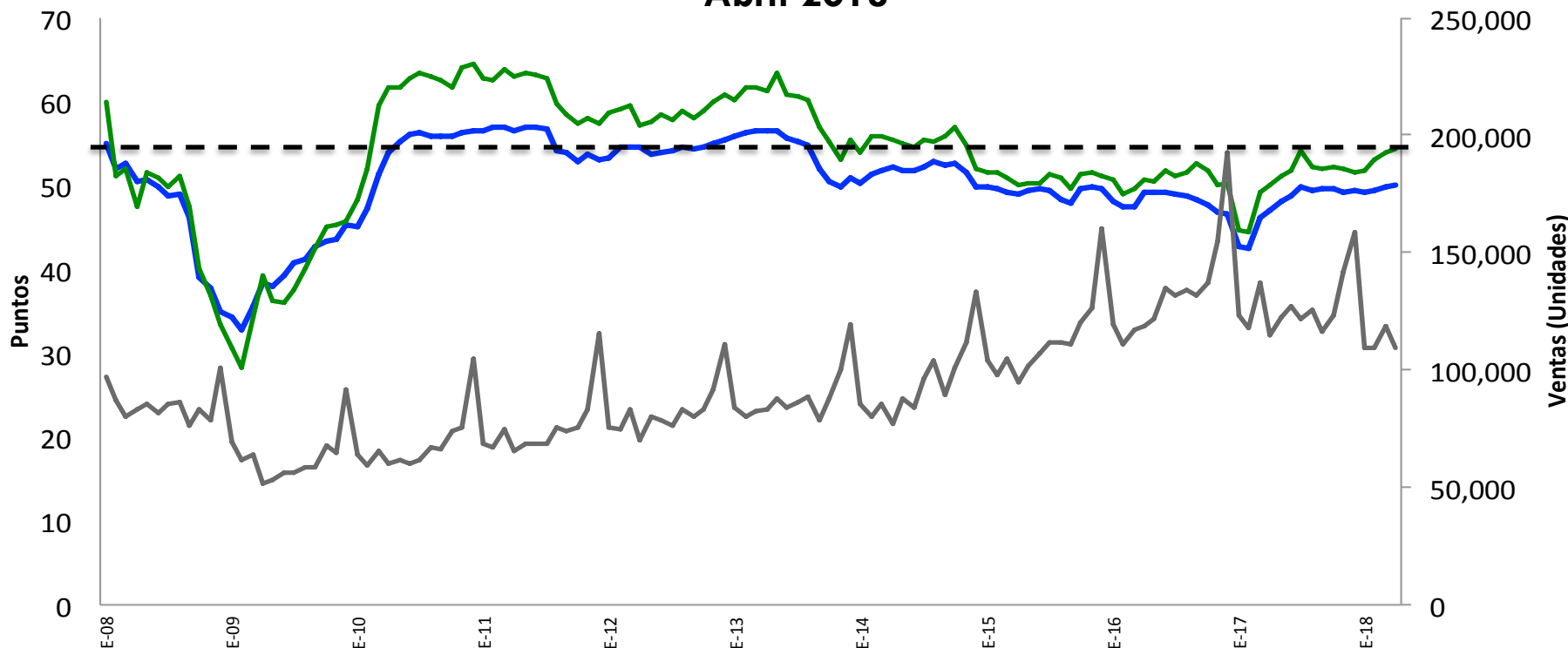
Variación % mensual abr 2018 - mar 2018: 11.1%

¿Algún miembro de este hogar o usted están planeando comprar un automóvil nuevo o usado en los proximos 2 años?



Indicador de Confianza Empresarial y Ventas

Abril 2018



— Confianza Empresarial (Manufactura) — Confianza Empresarial (Equipo de transporte) — Ventas

Fuente: Elaborado por AMDA con datos de INEGI.

Rescata la percepción del empresariado sobre: Momento adecuado para invertir, situación económica presente y futura del país, situación económica presente y futura de la empresa.

ICE-Manufactura

Variación % anual abr 2018- abr 2017: **17.6%**

Variación % mensual abr 2018 - mar 2018: **1.0%**

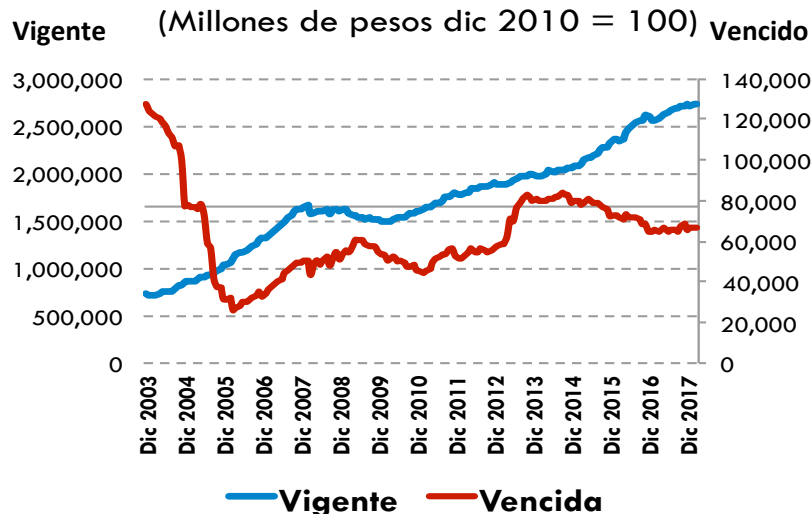
ICE-Equipo de Transporte

Variación % anual abr 2018- abr 2017: **16.1%**

Variación % mensual abr 2018 - mar 2018: **0.5%**

Crédito otorgado por la banca comercial

Crédito otorgado por la banca comercial al sector privado no financiero



Fuente: Elaborado por AMDA con datos de BANXICO.

Variación % anual (Mar18-Mar17):

Vigente → 6.3%

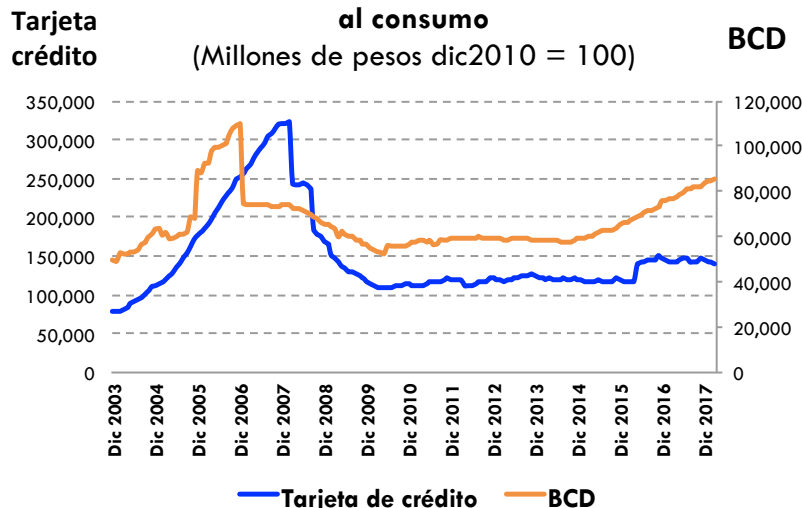
Vencido → 3.4%

Variación % mensual (Mar18-Feb18):

Vigente → 0.2%

Vencido → -0.1%

Crédito vigente otorgado por la banca comercial al consumo



Fuente: Elaborado por AMDA con datos de BANXICO.

Variación % anual (Mar18-Mar17):

Tarjeta Crédito → -0.5%

Bienes Consumo Duradero → 10.8%

Variación % mensual (Mar18-Feb18):

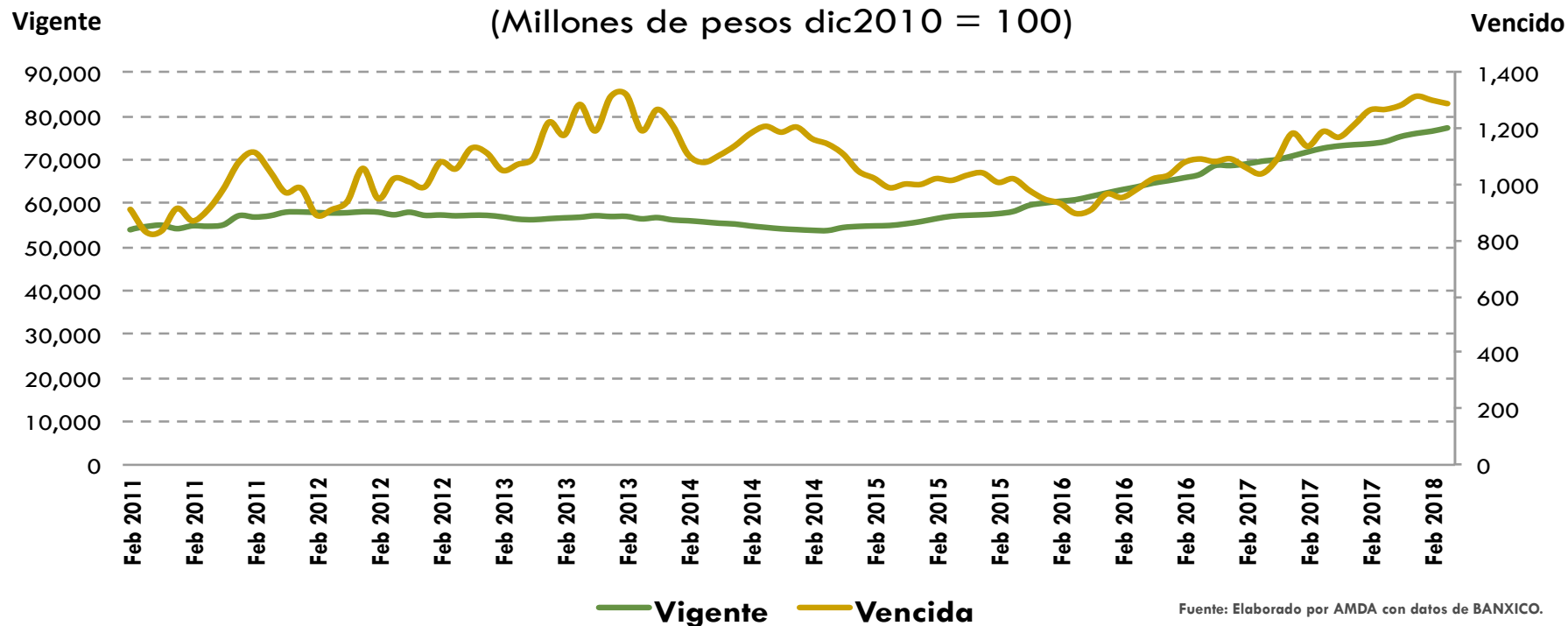
Tarjeta Crédito → -0.6%

Bienes Consumo Duradero → 0.8%



Crédito en el Sector Automotriz

Crédito otorgado por la banca comercial al consumo de bienes duraderos: Cartera Automotriz



Cartera Automotriz Vigente
(98.4% de cartera total)

Variación % anual (Mar18-Mar17):

Vigente → 11.0%

Vencido → 24.1%

Cartera Automotriz Vencida
(1.6% de cartera total)

Variación % mensual (Mar18-Feb18):

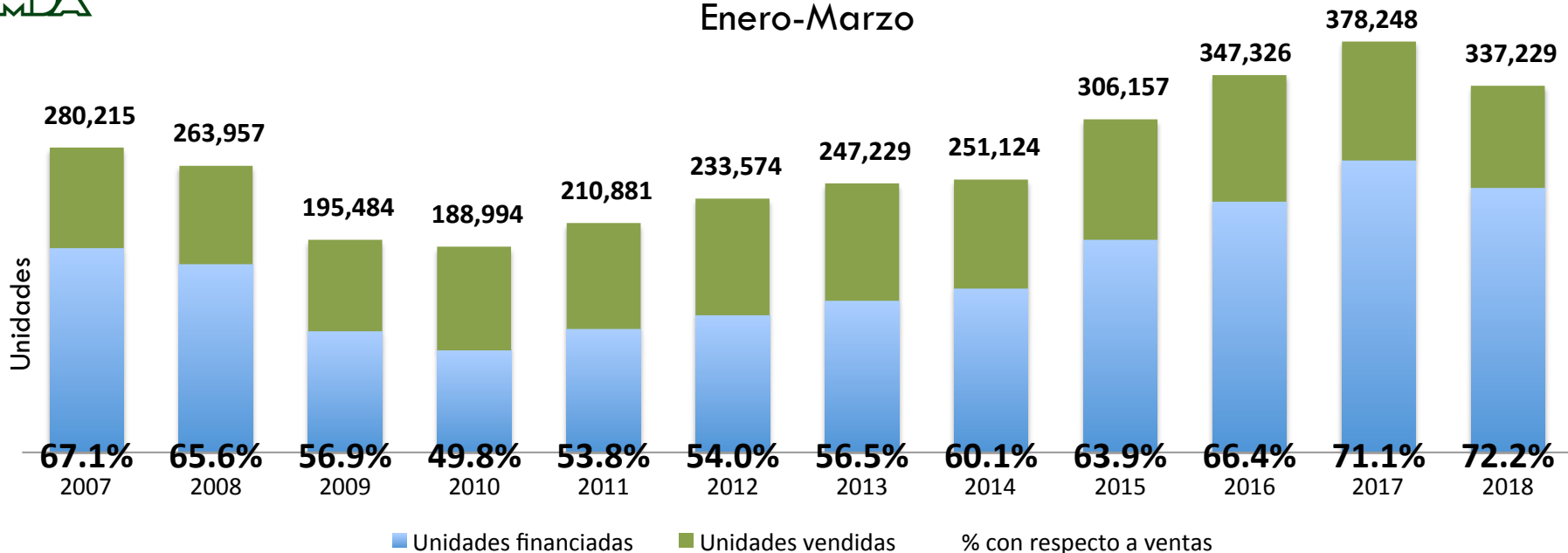
Vigente → 1.0%

Vencido → -0.9%



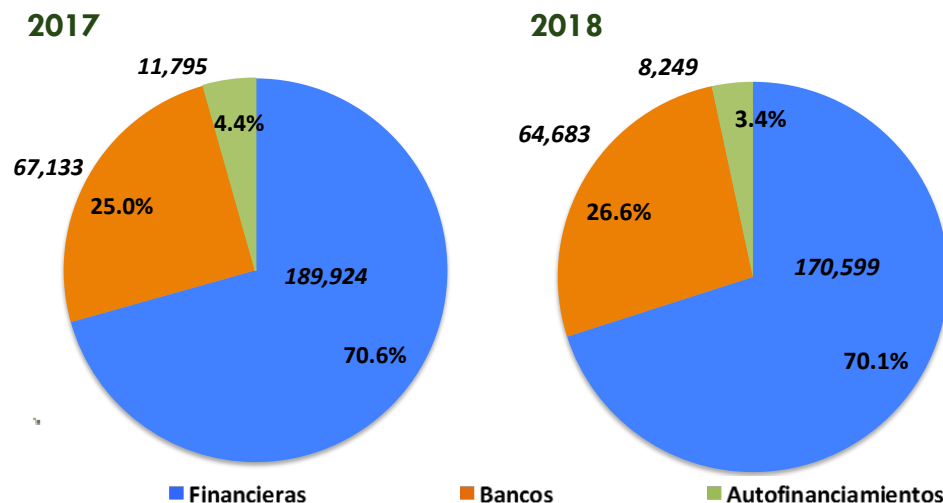
Financiamiento a la adquisición de vehículos

Enero-Marzo



Al mes de marzo de 2018 se registraron 243 mil 531 colocaciones lo que representa una disminución de 9.4% con respecto a 2017, esto equivale a **25,321 unidades menos**. Las cifras de este período están 29% por encima de las registradas en 2007.

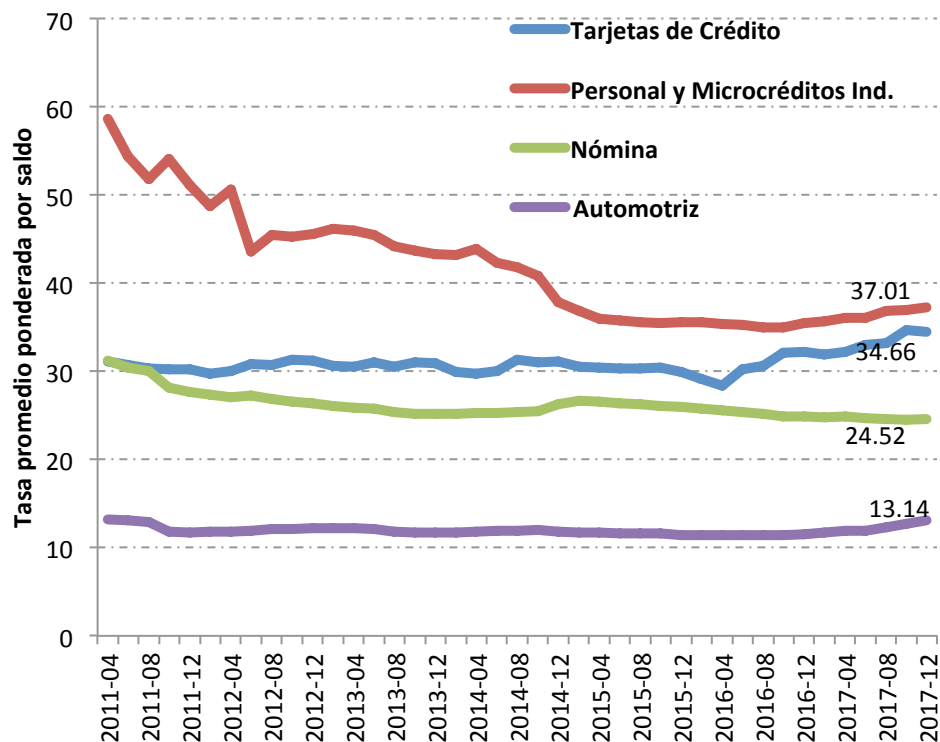
Participación en el total de unidades financiadas:





Indicadores de crédito

Comparativo por tasa promedio ponderada por saldo Para los distintos tipos de crédito

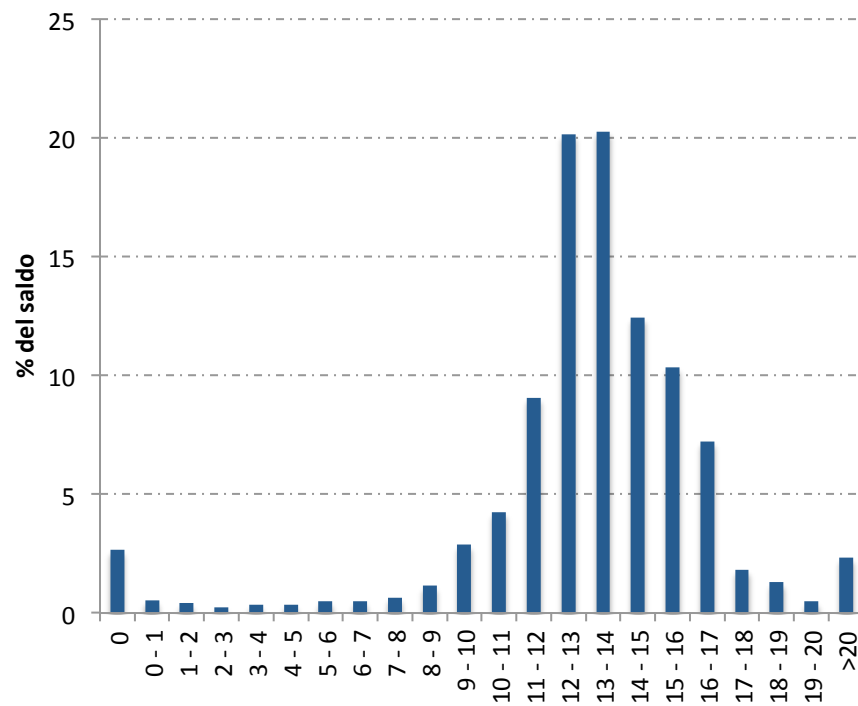


Fuente: Banco de México

- La tasa promedio ponderada de los créditos automotrices es 3 veces menor a la tasa de créditos personales y dos veces menor que la tasa de créditos de nómina.
- El 75% de la cartera automotriz al sexto bimestre de 2017, oscila en un nivel de tasas de 11 al 16% promedio ponderado.

Asociación Mexicana de Distribuidores de Automotores

Distribución del saldo del crédito automotriz por tasa de interés



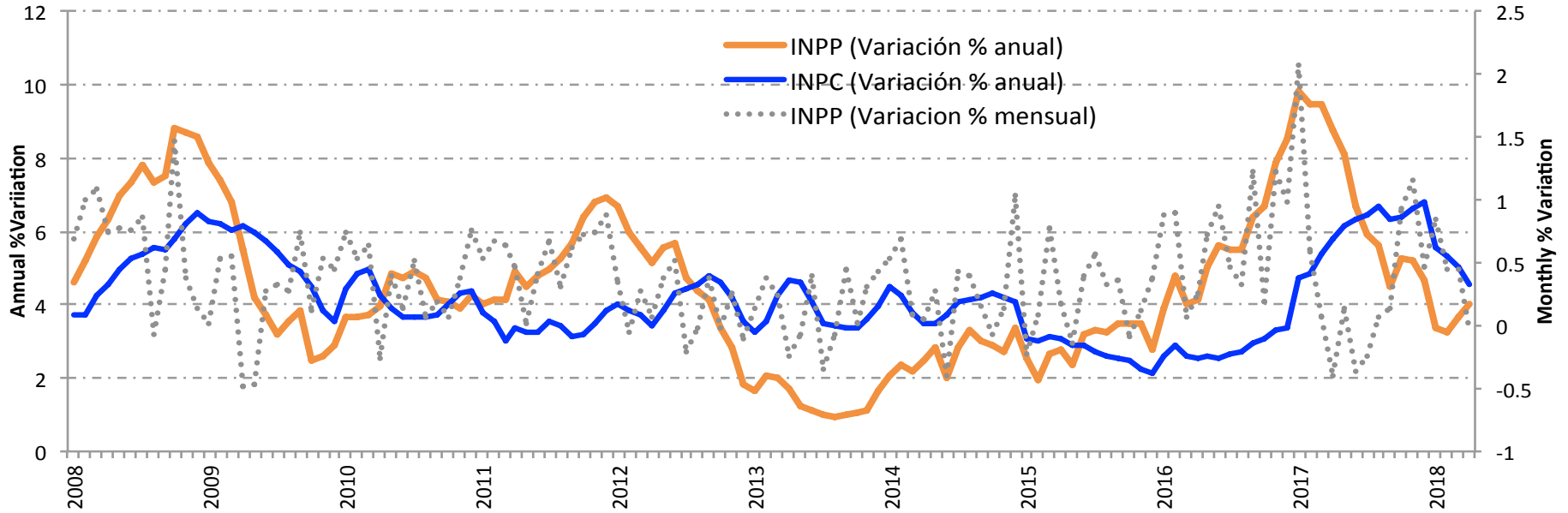
Fuente: Banco de México
Información al 6º bimestre 2017





Inflación: consumidor - productor

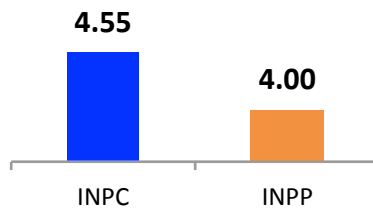
Abril 2018



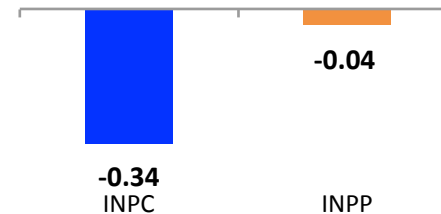
Fuente: Elaborado por AMDA con datos de INEGI. INPP excluyendo petróleo por sector y subsector de actividad económica de origen (base 2010=100)

La variación anual del Índice Nacional Precios al Productor en abril se observa por debajo de la variación del Índice Nacional de Precios al Consumidor, con un nivel mayor al del mes anterior (3.64%). En su desempeño mensual, la variación del INPP fue de -0.04%.

Variación (%) Anual



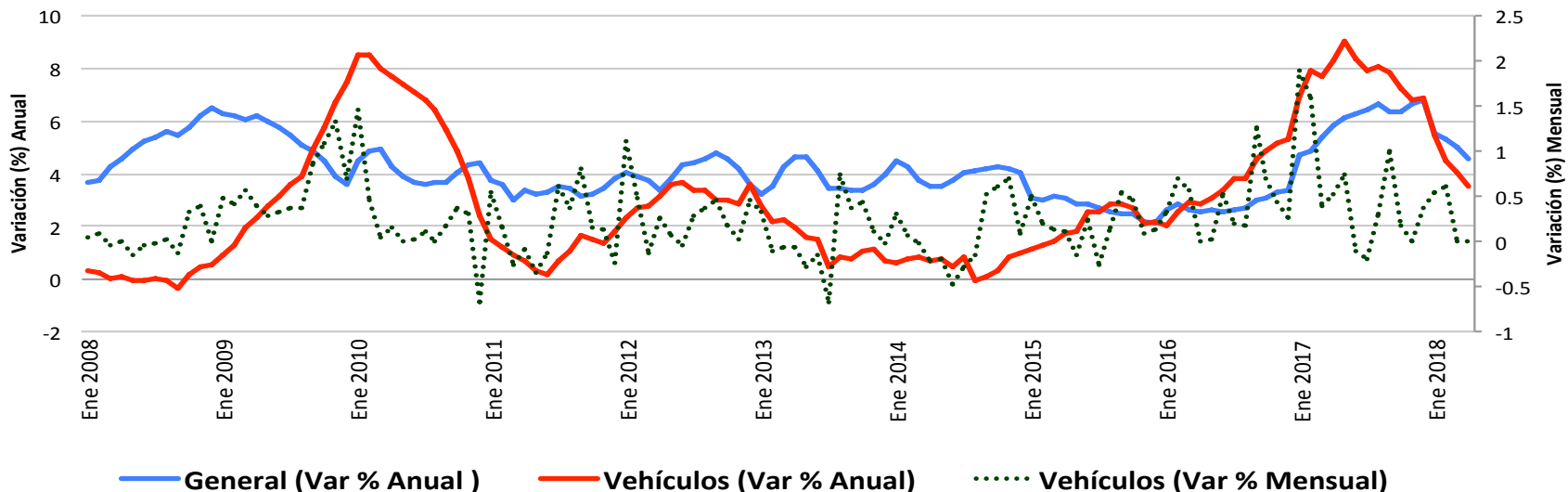
Variación (%) Mensual





Inflación en Sector Automotriz

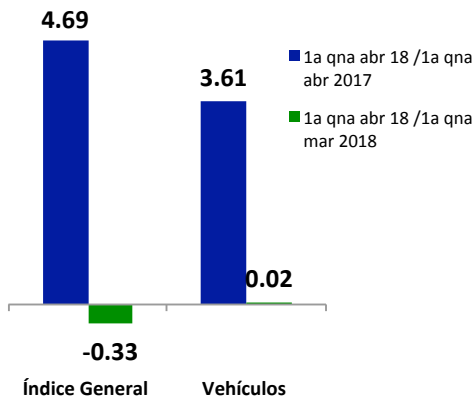
Abril 2018



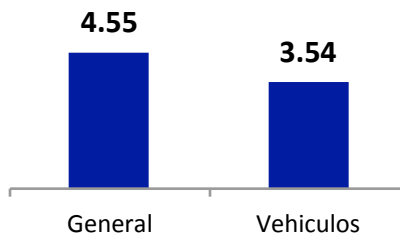
Fuente: Elaborado por AMDA con información de INEGI. *Dato de vehículos se refiere a la adquisición de vehículos

La inflación general al mes de abril de 2018 se sitúa por encima de la inflación de vehículos. La variación anual de precios en vehículos disminuyó contra el dato del mes pasado (4.07%), situándose por debajo del dato a la primera quincena del mes .

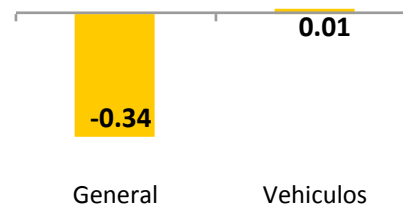
Inflación a la 1ª quincena abril 2018



Variación (%) Anual



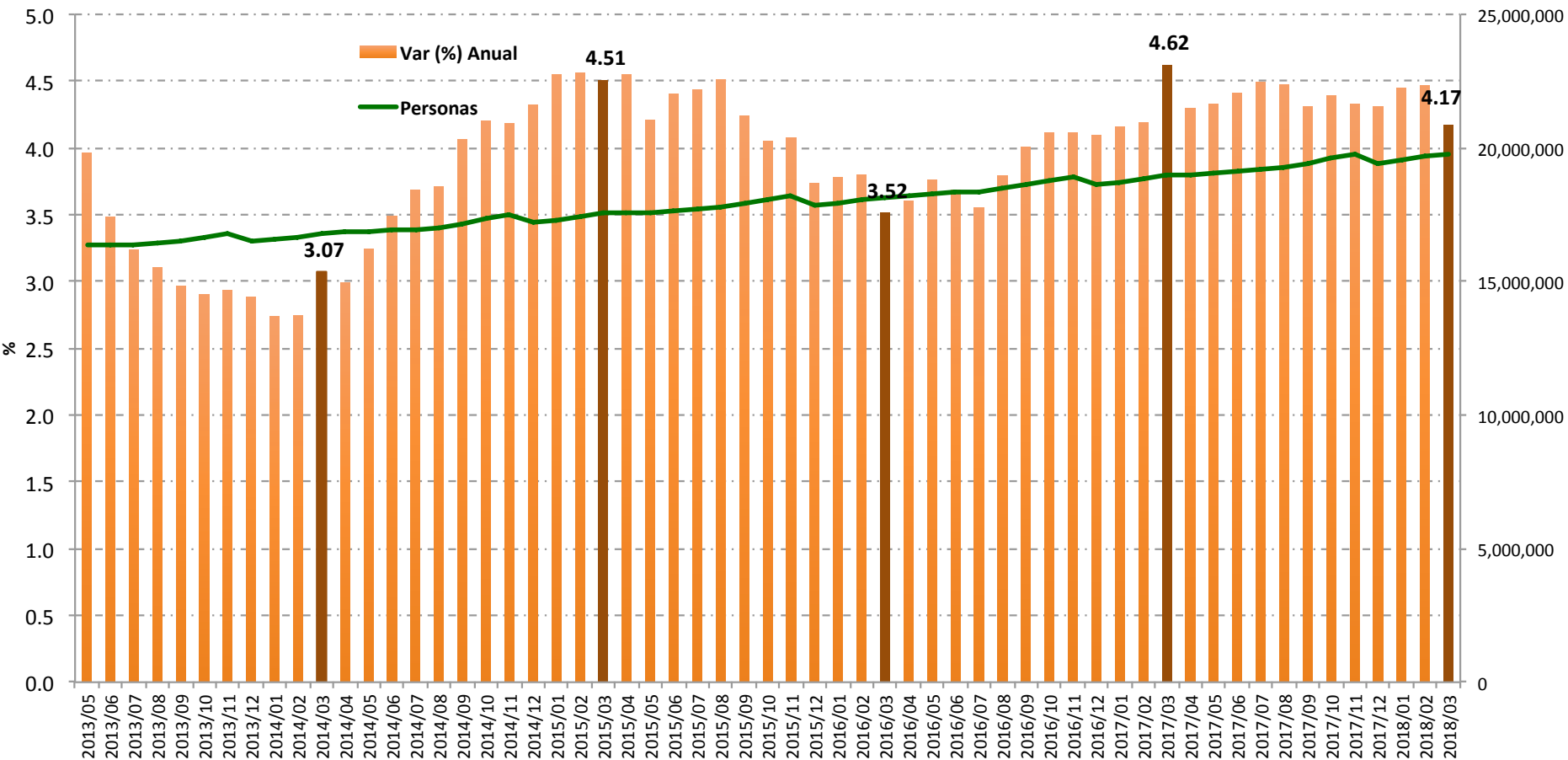
Variación (%) Mensual





Trabajadores asegurados permanentes y eventuales

(personas)



Fuente: INEGI

Marzo 2018 Vs Marzo 2017 → 4.17%

Marzo 2018 Vs Febrero 2018 → 0.46%





Vehículos usados importados

(unidades)

	Marzo			
	2018	2017	Variación	
			Unidades	%

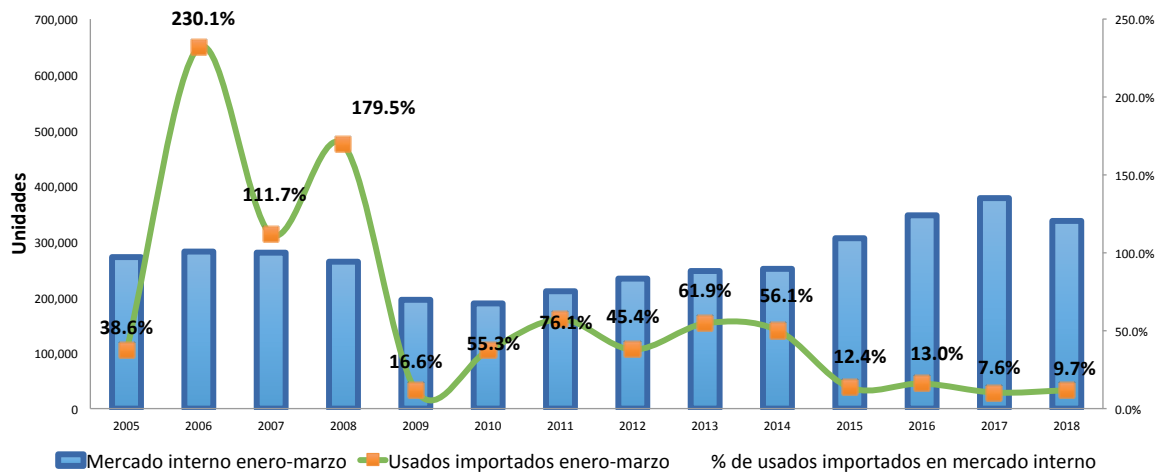
Usados importados 11,115 10,275 **840** **8.2%**

	Acumulado Enero a Marzo			
	2018	2017	Variación	
			Unidades	%

Usados importados 32,878 28,903 **3,975** **13.8%**

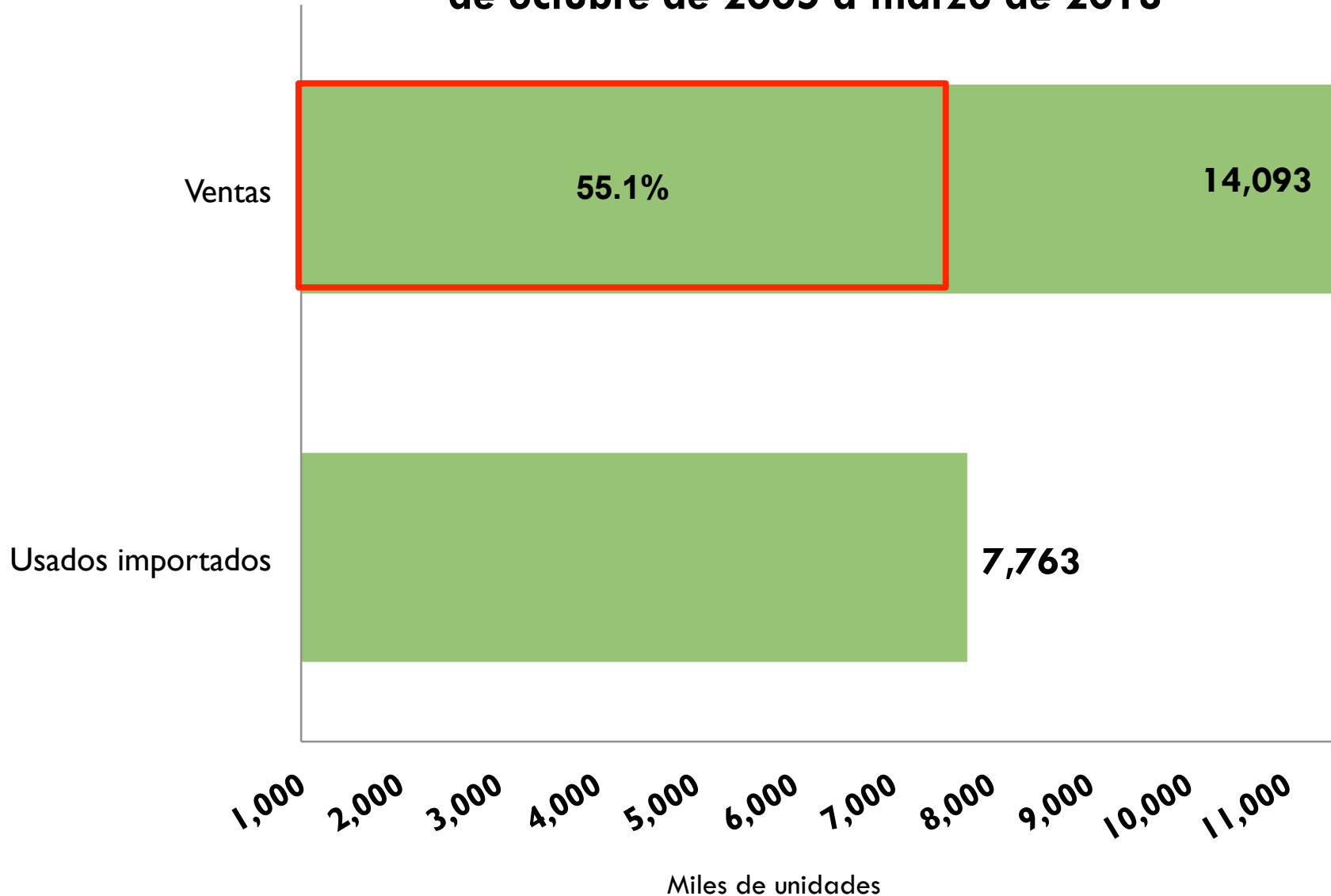
	2005	2006	2007	2008	2009	2010	2011	2012	2013	2014	2015	2016	2017	2018
Mercado interno enero-marzo	272,225	282,177	280,215	263,957	195,484	188,994	210,881	233,574	247,229	251,124	306,157	347,326	378,248	337,229
Usados importados enero-marzo	105,130	649,163	312,956	473,716	32,514	104,439	160,425	106,040	152,970	140,802	37,826	45,037	28,903	32,878
% de usados importados en mercado interno	38.6%	230.1%	111.7%	179.5%	16.6%	55.3%	76.1%	45.4%	61.9%	56.1%	12.4%	13.0%	7.6%	9.7%

Al mes de marzo de 2018, la importación de autos usados fue de 32 mil 878 unidades, lo que equivale al 9.7% del total de ventas de vehículos nuevos. La importación aumentó 13.8% respecto a similar periodo de 2017, lo que representó 3 mil 975 unidades más.





Usados importados vs. comercialización de unidades nuevas de octubre de 2005 a marzo de 2018

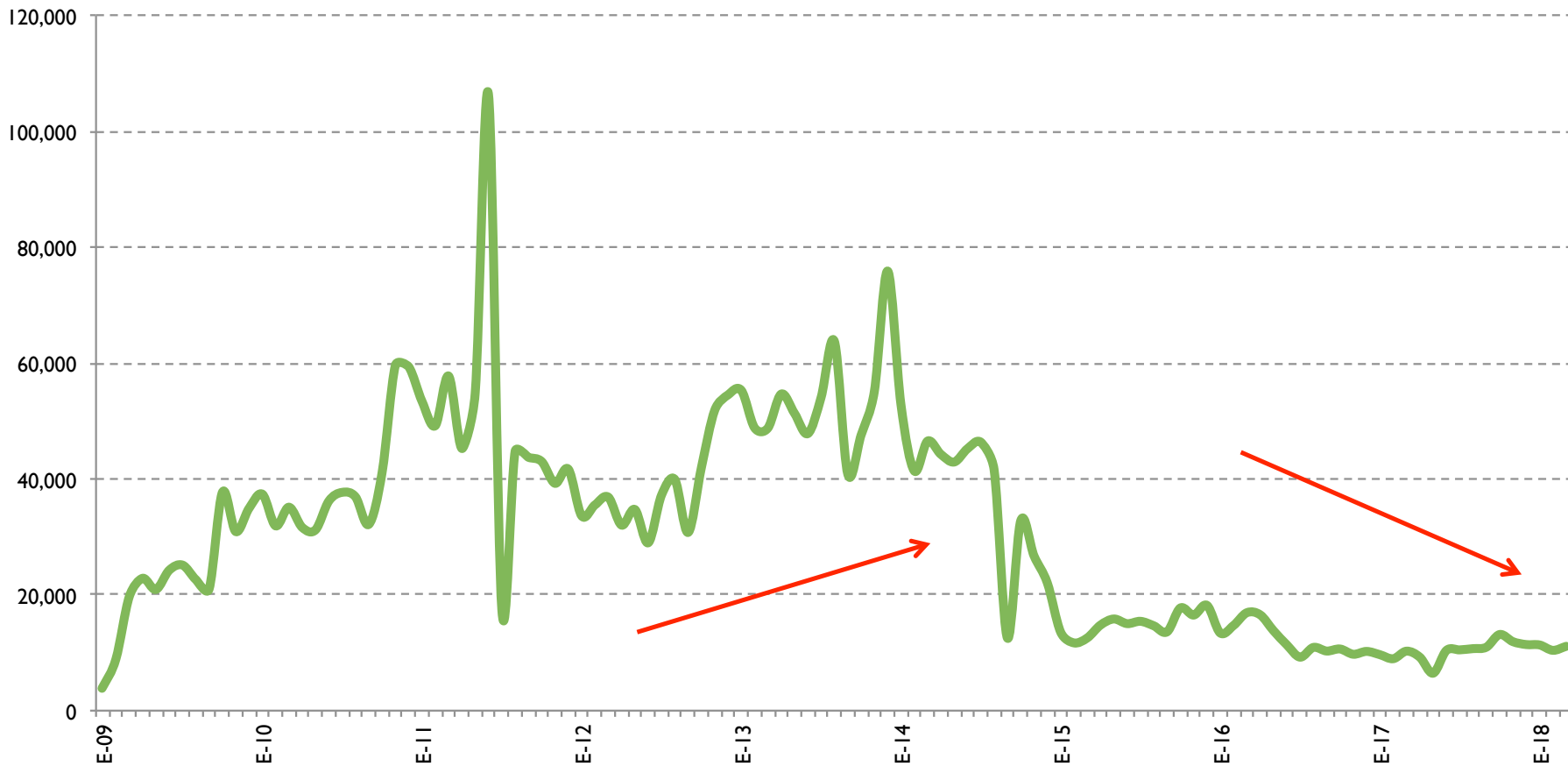


Fuente: Administración General de Aduanas, SHCP.





Volumen mensual de unidades importadas 2009 a 2017



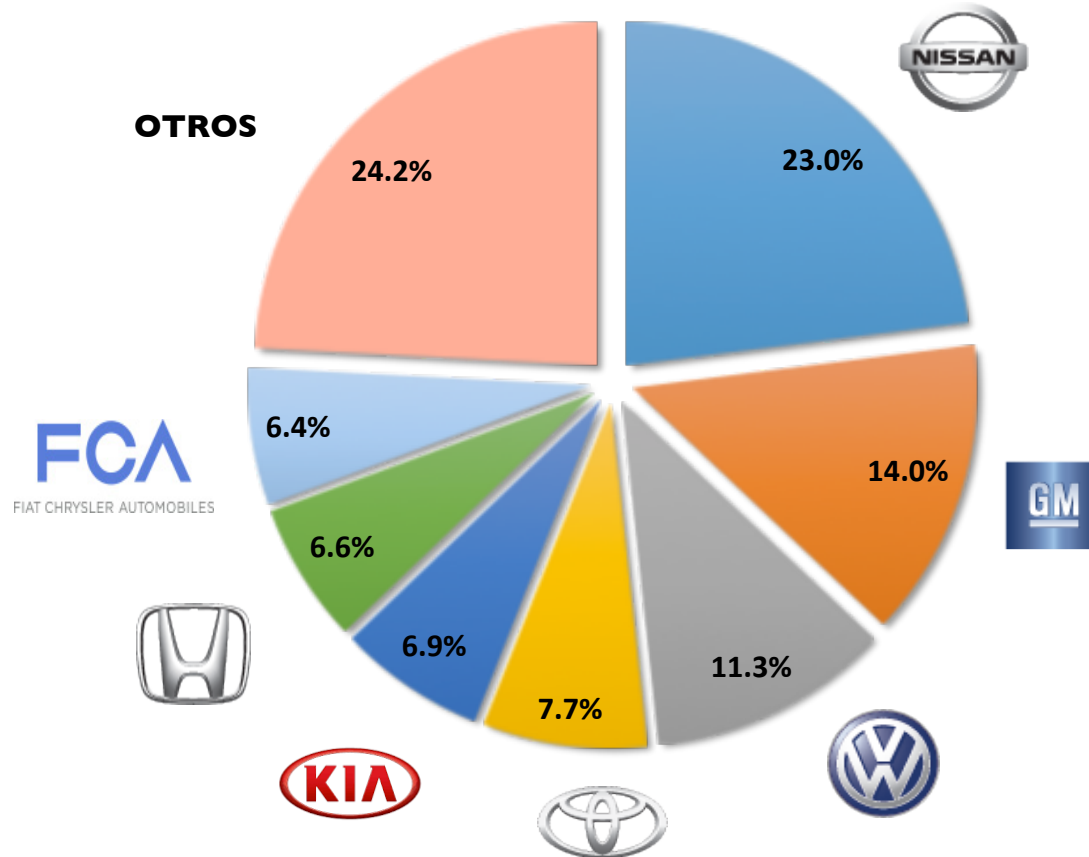
Fuente: Administración General de Aduanas. SHCP.



Ranking de marcas en la comercialización de vehículos ligeros

enero-abril de 2018

Participación de las marcas con mayor volumen



Estas siete marcas comercializan el 75.8% del total de vehículos vendidos en México en el periodo de referencia.



Comercialización por marcas de Abril de 2017 y 2018 (unidades)

	Abril 2017	% del total	Abril 2018	% del total	Variación		Contribución al crecimiento 2018
					Absoluta	Relativa	
1 NISSAN	27,434	24.0%	22,534	20.6%	- 4,900	-17.9%	-4.3%
2 GENERAL MOTORS	19,584	17.1%	18,902	17.3%	- 682	-3.5%	-0.6%
3 VOLKSWAGEN	14,076	12.3%	12,172	11.1%	- 1,904	-13.5%	-1.7%
4 TOYOTA	9,009	7.9%	8,566	7.8%	- 443	-4.9%	-0.39%
5 KIA	7,210	6.3%	7,503	6.9%	293	4.1%	0.3%
6 FCA MÉXICO	6,702	5.9%	6,684	6.1%	18	-0.3%	-0.02%
7 HONDA	6,710	5.9%	6,283	5.8%	- 427	-6.4%	-0.4%
8 FORD MOTOR	5,955	5.2%	5,364	4.9%	- 591	-9.9%	-0.5%
9 HYUNDAI	3,205	2.8%	4,502	4.1%	1,297	40.5%	1.1%
10 MAZDA	3,830	3.3%	4,198	3.8%	368	9.6%	0.3%
11 SUZUKI	1,051	0.9%	1,942	1.8%	891	84.8%	0.778%
12 RENAULT	2,104	1.8%	1,937	1.8%	- 167	-7.9%	-0.1%
13 MERCEDES BENZ*	1,318	1.2%	1,901	1.7%	583	44.2%	0.5%
14 SEAT	1,980	1.7%	1,879	1.7%	- 101	-5.1%	-0.1%
15 BMW	1,224	1.1%	1,470	1.3%	246	20.1%	0.2%
16 AUDI	1,049	0.9%	1,058	1.0%	9	0.9%	0.0%
17 PEUGEOT	609	0.5%	691	0.6%	82	13.5%	0.07%
18 MINI	525	0.5%	533	0.5%	8	1.5%	0.01%
19 VOLVO	95	0.1%	187	0.2%	92	96.8%	0.1%
20 LINCOLN	85	0.1%	149	0.1%	64	75.3%	0.06%
21 INFINITI	130	0.1%	136	0.1%	6	4.6%	0.01%
22 ISUZU	127	0.1%	128	0.1%	1	0.8%	0.00%
23 LAND ROVER	31	0.0%	119	0.1%	88	283.9%	0.08%
24 ACURA	115	0.1%	110	0.1%	- 5	-4.3%	-0.004%
25 PORSCHE	123	0.1%	110	0.1%	- 13	-10.6%	-0.011%
26 SMART	94	0.1%	96	0.1%	2	2.1%	0.002%
27 SUBARU	84	0.1%	83	0.1%	- 1	-1.2%	-0.001%
28 JAGUAR	18	0.0%	28	0.0%	10	55.6%	0.01%
Total	114,477	100.0%	109,265	100.0%	- 5,212	-4.6%	-4.6%

Fuente: Elaborado por AMDA. Con información de AMIA

¹Incluye camiones pesados.

* Mercedes Benz no proporciona información de camiones ligeros, a partir de noviembre de 2012.

** Bentley no comparte información, a partir de febrero 2014.

Comercialización por marcas de Enero-Abril de 2017 y 2018

(unidades)

2017	2018		ENE-ABR 2017	% del total	ENE-ABR 2018	% del total	Diferencia en participación	Variación		Contribución al crecimiento 2018
								Absoluta	Relativa	
1	1	NISSAN	123,433	25.1%	102,694	23.0%	-2.1%	- 20,739	-16.8%	-4.2%
2	2	GENERAL MOTORS	81,350	16.5%	62,707	14.0%	-2.5%	- 18,643	-22.9%	-3.8%
3	3	VOLKSWAGEN	62,582	12.7%	50,289	11.3%	-1.4%	- 12,293	-19.6%	-2.5%
4	4	TOYOTA	34,744	7.1%	34,308	7.7%	0.6%	- 436	-1.25%	-0.088%
8	5	KIA	26,219	5.3%	30,704	6.9%	1.6%	4,485	17.1%	0.9%
6	6	HONDA	28,711	5.8%	29,256	6.6%	0.7%	545	1.9%	0.1%
5	7	FCA MÉXICO	32,809	6.7%	28,563	6.4%	-0.3%	- 4,246	-12.9%	-0.9%
7	8	FORD MOTOR	26,912	5.5%	23,708	5.3%	-0.2%	- 3,204	-11.9%	-0.7%
9	9	MAZDA	16,467	3.3%	17,416	3.9%	0.6%	949	5.8%	0.2%
10	10	HYUNDAI	13,300	2.7%	16,317	3.7%	1.0%	3,017	22.7%	0.6%
11	11	RENAULT	8,923	1.8%	8,490	1.9%	0.1%	- 433	-4.9%	-0.09%
12	12	SEAT	8,787	1.8%	7,888	1.8%	0.0%	- 899	-10.2%	-0.2%
15	13	SUZUKI	4,874	1.0%	7,466	1.7%	0.7%	2,592	53.2%	0.53%
13	14	MERCEDES BENZ*	5,607	1.1%	6,220	1.4%	0.26%	613	10.9%	0.12%
14	15	BMW	5,097	1.0%	6,215	1.4%	0.36%	1,118	21.9%	0.23%
16	16	AUDI	4,245	0.9%	4,473	1.0%	0.1%	228	5.4%	0.05%
17	17	PEUGEOT	2,720	0.6%	2,978	0.7%	0.11%	258	9.5%	0.05%
18	18	MINI	1,909	0.4%	2,059	0.5%	0.07%	150	7.9%	0.03%
19	19	INFINITI	683	0.1%	685	0.2%	0.015%	2	0.3%	0.00%
21	20	LINCOLN	525	0.1%	685	0.2%	0.05%	160	30.5%	0.03%
23	21	VOLVO	417	0.1%	567	0.1%	0.04%	150	36.0%	0.03%
20	22	ACURA	682	0.1%	551	0.1%	-0.02%	- 131	-19.2%	-0.03%
22	23	PORSCHE	452	0.1%	474	0.1%	0.01%	22	4.9%	0.00%
25	24	ISUZU	373	0.1%	471	0.1%	0.03%	98	26.3%	0.02%
27	25	LAND ROVER	137	0.0%	414	0.1%	0.06%	277	202.2%	0.06%
24	26	SUBARU	392	0.1%	391	0.1%	0.01%	- 1	-0.3%	0.00%
26	27	SMART	321	0.1%	389	0.1%	0.02%	68	21.2%	0.01%
28	28	JAGUAR	54	0.0%	116	0.0%	0.02%	62	114.8%	0.01%

Mejora en ranking

Caída en ranking

Fuente: Elaborado por AMDA. Con información de AMIA

¹Incluye camiones pesados.

* Mercedes Benz no proporciona información de camiones ligeros, a partir de noviembre de 2012.

** Bentley no comparte información, a partir de febrero 2014.



Comercialización mensual de vehículos ligeros 2005 a 2018

Comercialización de vehículos ligeros													
Año	Unidades												Total anual
	Ene	Feb	Mar	Abr	May	Jun	Jul	Ago	Sep	Oct	Nov	Dic	
2005	93,299 7.1%	89,444 5.5%	89,483 -5.2%	86,426 7.7%	83,962 1.8%	84,897 5.0%	85,000 0.6%	90,626 9.4%	91,078 12.1%	89,999 -1.5%	100,755 1.4%	146,799 0.1%	1,131,768 3.3%
2006	96,227 3.1%	89,079 -0.4%	96,871 8.3%	77,877 -9.9%	86,459 3.0%	87,083 2.6%	83,067 -2.3%	90,936 0.3%	92,077 1.1%	97,468 8.3%	102,200 1.4%	140,374 -4.4%	1,139,718 0.7%
2007	97,673 1.5%	86,058 -3.4%	96,484 -0.4%	75,020 -3.7%	84,752 -2.0%	80,460 -7.6%	83,102 0.0%	88,572 -2.6%	86,545 -6.0%	97,180 -0.3%	97,670 -4.4%	126,350 -10.0%	1,099,866 -3.5%
2008	96,844 -0.8%	86,995 1.1%	80,118 -17.0%	83,103 10.8%	85,823 1.3%	81,421 1.2%	85,324 2.7%	86,119 -2.8%	76,617 -11.5%	83,306 -14.3%	78,553 -19.6%	101,297 -19.8%	1,025,520 -6.8%
2009	69,664 -28.1%	61,578 -29.2%	64,242 -19.8%	51,394 -38.2%	53,438 -37.7%	55,973 -31.3%	56,443 -33.8%	58,926 -31.6%	58,505 -23.6%	67,881 -18.5%	64,913 -17.4%	91,961 -9.2%	754,918 -26.4%
2010	64,064 -8.0%	59,516 -3.3%	65,414 1.8%	60,432 17.6%	61,632 15.3%	59,909 7.0%	61,959 9.8%	66,931 13.6%	65,932 12.7%	74,094 9.2%	75,582 16.4%	104,941 14.1%	820,406 8.7%
2011	68,766 7.3%	66,990 12.6%	75,125 14.8%	65,246 8.0%	68,634 11.4%	68,365 14.1%	68,533 10.6%	75,680 13.1%	73,997 12.2%	75,747 2.2%	83,107 10.0%	115,696 10.2%	905,886 10.4%
2012	75,297 9.5%	74,703 11.5%	83,574 11.2%	69,890 7.1%	80,267 16.9%	78,508 14.8%	76,376 11.4%	83,326 10.1%	79,960 8.1%	83,171 9.8%	91,826 10.5%	110,849 -4.2%	987,747 9.0%
2013	84,269 11.9%	80,193 7.3%	82,767 -1.0%	83,527 19.5%	87,518 9.0%	83,713 6.6%	86,645 13.4%	88,332 6.0%	78,351 -2.0%	88,261 6.1%	100,423 9.4%	119,364 7.7%	1,063,363 7.7%
2014	85,504 1.5%	79,938 -0.3%	85,682 3.5%	76,865 -8.0%	88,244 0.8%	84,127 0.5%	96,211 11.0%	103,881 17.6%	89,116 13.7%	100,923 14.3%	111,645 11.2%	133,273 11.7%	1,135,409 6.8%
2015	103,697 21.3%	97,558 22.0%	104,902 22.4%	94,796 23.3%	101,982 15.6%	106,890 27.1%	111,714 16.1%	112,038 7.9%	111,330 24.9%	119,867 18.8%	126,211 13.0%	160,663 20.6%	1,351,648 19.0%
2016	119,693 15.4%	110,770 13.5%	116,863 11.4%	118,407 24.9%	121,587 19.2%	134,536 25.9%	131,764 17.9%	134,043 19.6%	131,443 18.1%	137,383 14.6%	154,616 22.5%	192,567 19.9%	1,603,672 18.6%
2017	123,260 3.0%	117,976 6.5%	137,012 17.2%	114,477 -3.3%	122,916 1.1%	127,410 -5.3%	122,110 -7.3%	125,331 -6.5%	116,356 -11.5%	123,318 -10.2%	141,434 -8.5%	158,717 -17.6%	1,530,317 -4.6%
2018	109,145 -11.5%	109,484 -7.2%	118,600 -13.4%	109,265 -4.6%									

Fuente: Elaborado por AMDA con información de AMIA



Vehículos comercializados de 2005 a 2018

(unidades)

Segmento	Enero-Abril													
	2005	2006	2007	2008	2009	2010	2011	2012	2013	2014	2015	2016	2017	2018
Subcompactos	148,734	132,498	106,053	102,772	73,301	73,106	81,767	99,390	101,963	107,931	145,628	163,474	182,910	150,864
Compactos	67,619	69,897	86,183	78,123	58,036	66,407	81,588	82,748	99,993	85,325	100,098	111,526	112,735	100,335
De lujo	12,926	14,479	15,161	15,981	10,011	9,815	10,137	18,121	19,726	18,525	20,319	24,358	24,259	26,849
Deportivos	2,319	2,555	2,579	2,181	1,674	2,253	2,389	1,542	1,727	1,888	3,080	4,126	3,022	2,738
Uso múltiple	68,078	70,360	72,905	74,848	51,047	49,081	55,114	56,873	64,660	67,777	77,674	97,824	102,802	106,815
Camiones ligeros	55,481	67,330	70,315	71,534	51,985	48,082	44,580	44,071	42,002	46,108	53,600	63,872	66,270	58,397
Camiones pesados ¹	3,495	2,935	2,039	1,621	824	682	552	719	685	435	554	553	727	496
Total	358,652	360,054	355,235	347,060	246,878	249,426	276,127	303,464	330,756	327,989	400,953	465,733	492,725	446,494

¹ Camiones pesados incluye: F450 y F550 .

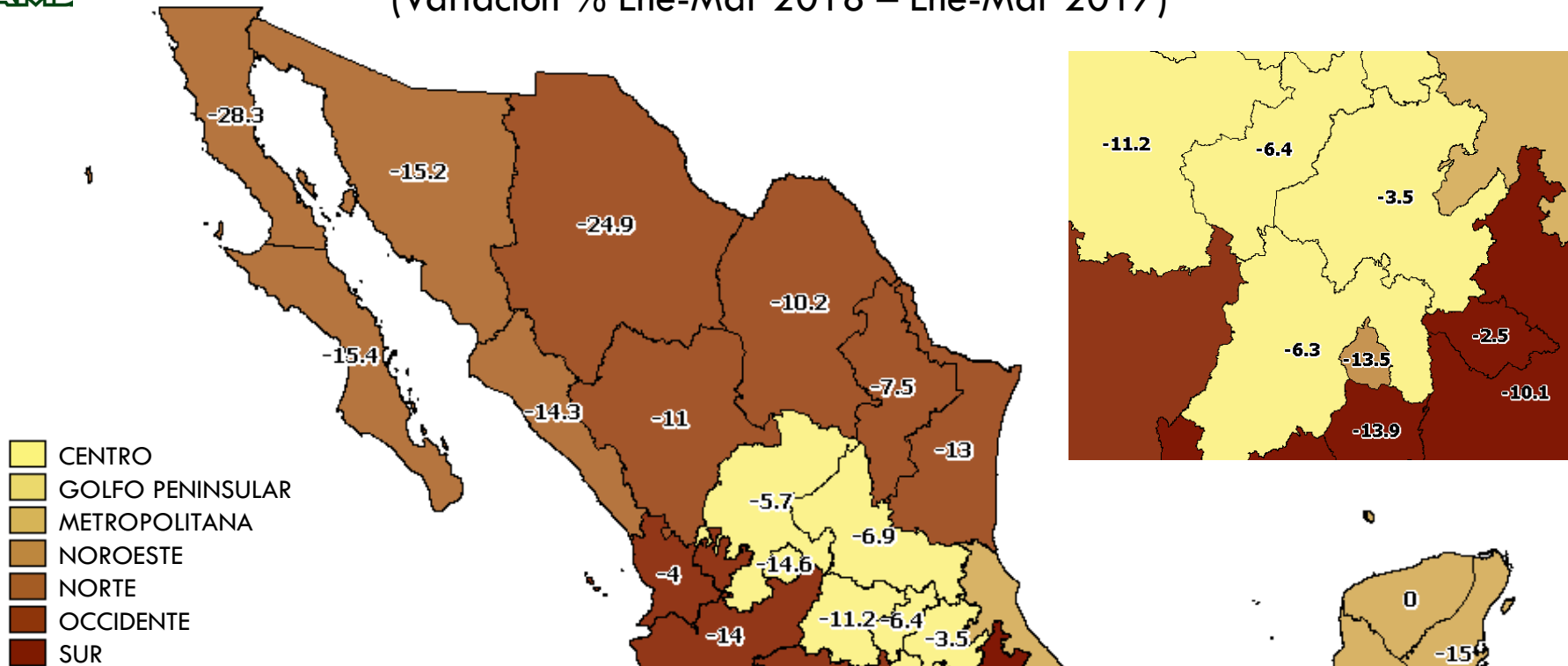
Segmento	Abril													
	2005	2006	2007	2008	2009	2010	2011	2012	2013	2014	2015	2016	2017	2018
Subcompactos	33,858	27,586	22,139	24,714	13,851	17,396	19,350	21,396	25,826	25,958	35,078	44,023	41,239	38,304
Compactos	16,028	15,226	17,780	17,941	12,943	15,943	18,613	19,946	24,641	19,595	22,985	26,659	25,265	23,949
De lujo	3,342	3,483	3,056	3,741	2,087	2,636	2,397	4,198	5,194	4,432	4,931	6,329	5,610	6,786
Deportivos	629	480	501	557	381	633	556	386	377	380	743	1,031	664	674
Uso múltiple	16,888	15,354	15,256	17,742	10,573	11,592	13,288	13,380	16,045	15,521	17,885	23,664	26,070	25,583
Camiones ligeros	14,818	15,067	15,837	17,994	11,368	12,039	10,946	10,454	11,303	10,892	12,989	16,513	15,530	13,825
Camiones pesados ¹	864	681	451	414	191	193	96	130	141	87	185	188	99	144
Total	86,427	77,877	75,020	83,103	51,394	60,432	65,246	69,890	83,527	76,865	94,796	118,407	114,477	109,265

¹ Camiones pesados incluye: F450 y F550 .



Compradores por región

(Variación % Ene-Mar 2018 – Ene-Mar 2017)



- CENTRO
- GOLFO PENINSULAR
- METROPOLITANA
- NOROESTE
- NORTE
- OCCIDENTE
- SUR

Regiones	ENERO A MARZO 2017	ENERO A MARZO 2018	Variación %	(%) 2017	(%) 2018	Contribución al crecimiento
CENTRO	87,537	80,935	-7.5	37.7	38.8	-2.9
GOLFO PENINSULAR	33,815	31,258	-7.6	14.5	15.0	-1.1
METROPOLITANA	62,072	53,668	-13.5	26.7	25.8	-3.5
NOROESTE	32,309	26,060	-19.3	13.9	12.5	-2.4
NORTE	63,238	55,525	-12.2	27.2	26.6	-3.2
OCCIDENTE	44,019	38,182	-13.3	18.9	18.3	-2.4
SUR	41,591	36,215	-12.9	17.9	17.4	-2.2
TOTAL	364,581	321,843	-11.7	156.9	154.4	-18.1

Fuente: AMDA con información de Urban Science. Regionalización utilizada conforme a IRAES. Banamex



Nota: Se refiere a información de compradores. No incluye información de Isuzu, Mini, Smart, Audi, BMW, Jaguar, Land Rover, Mercedes Benz y Porsche. La información de compradores se refiere a los registros de acuerdo a la plaza, ciudad o estado domicilio del comprador (cliente final).



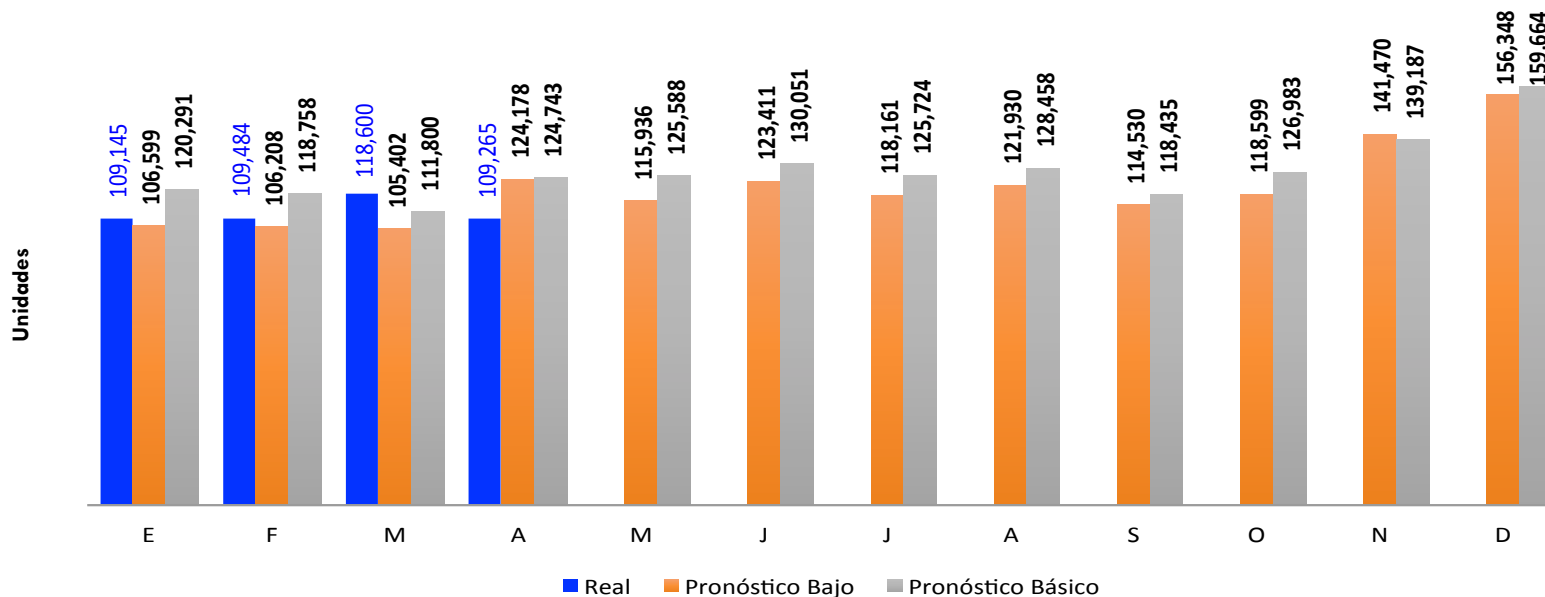
Pronóstico mensual de vehículos ligeros

El volumen de unidades comercializadas durante enero-abril de 2018 fue de 446 mil 936 unidades, situándose lo estimado por AMDA para este lapso un 6.5% por encima del dato observado, considerando el pronóstico básico y un 0.9% por debajo considerando el pronóstico bajo.

	Abril	Variación %	Enero-Abril	Variación %
(Alto)	126,849	16.1%	483,883	8.4%
Pronóstico (Básico)	124,743	14.2%	475,592	6.5%
(Bajo)	124,178	13.6%	442,387	-0.9%
Real	109,265		446,494	

Pronóstico para Mayo 2018

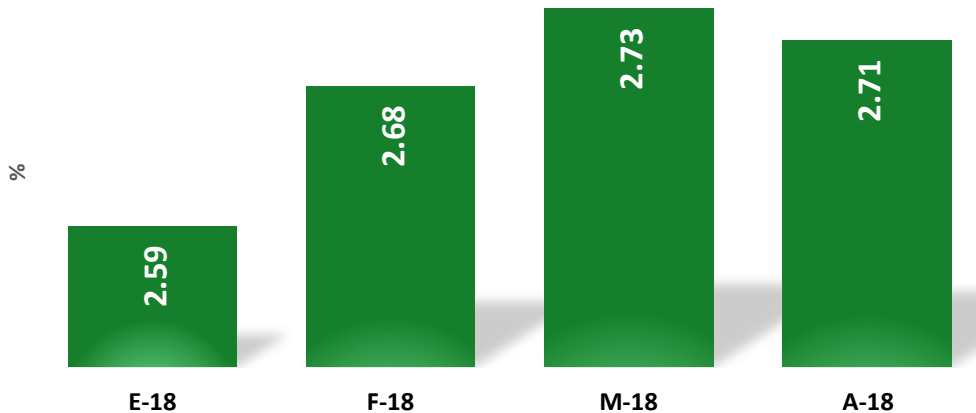
115 mil 936 unidades





Estados Unidos: Proyecciones de Producto Interno Bruto

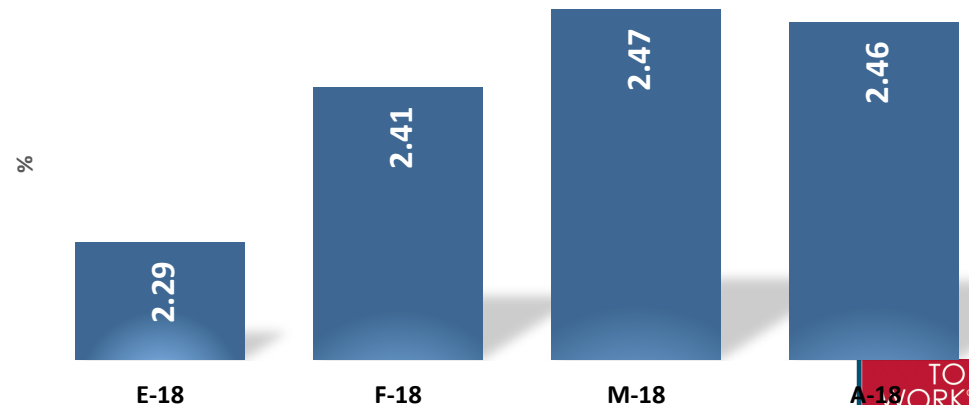
Pronóstico de la Variación del PIB de Estados Unidos para 2018 (Media)



Fuente: Banxico

La expectativa de abril para el crecimiento del PIB estadounidense en 2018 presenta una disminución de 0.02% con respecto al mes anterior, descendiendo a 2.71%

Pronóstico de la Variación del PIB de Estados Unidos para 2019 (Media)



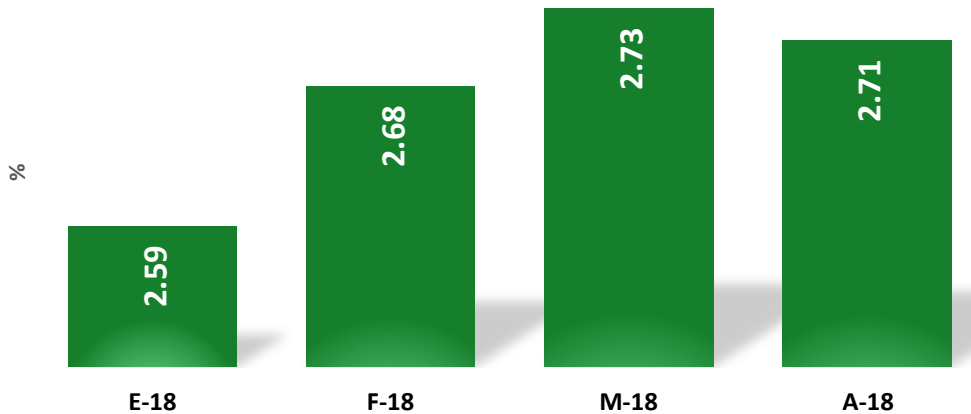
Fuente: Banxico

La expectativa para el crecimiento del PIB estadounidense en 2019 presentó una disminución de 0.01%, respecto al mes anterior.



Estados Unidos: Proyecciones de Producto Interno Bruto

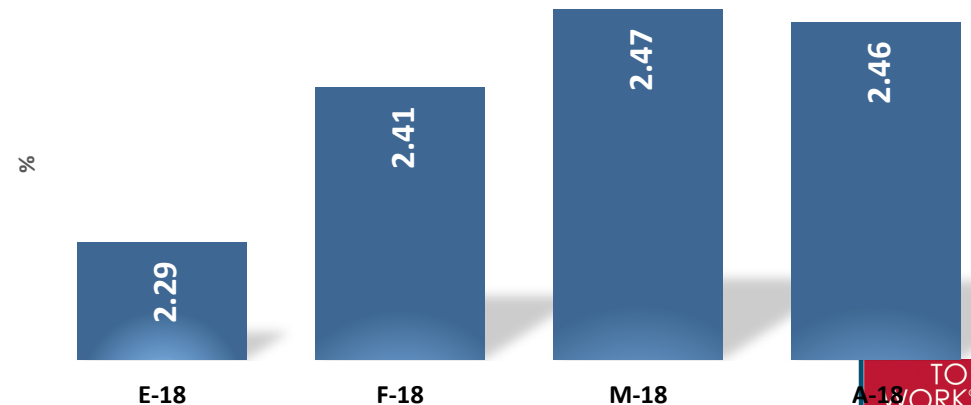
Pronóstico de la Variación del PIB de Estados Unidos para 2018 (Media)



Fuente: Banxico

La expectativa de abril para el crecimiento del PIB estadounidense en 2018 presenta una disminución de 0.02% con respecto al mes anterior, descendiendo a 2.71%

Pronóstico de la Variación del PIB de Estados Unidos para 2019 (Media)



Fuente: Banxico

La expectativa para el crecimiento del PIB estadounidense en 2019 presentó una disminución de 0.01%, respecto al mes anterior.

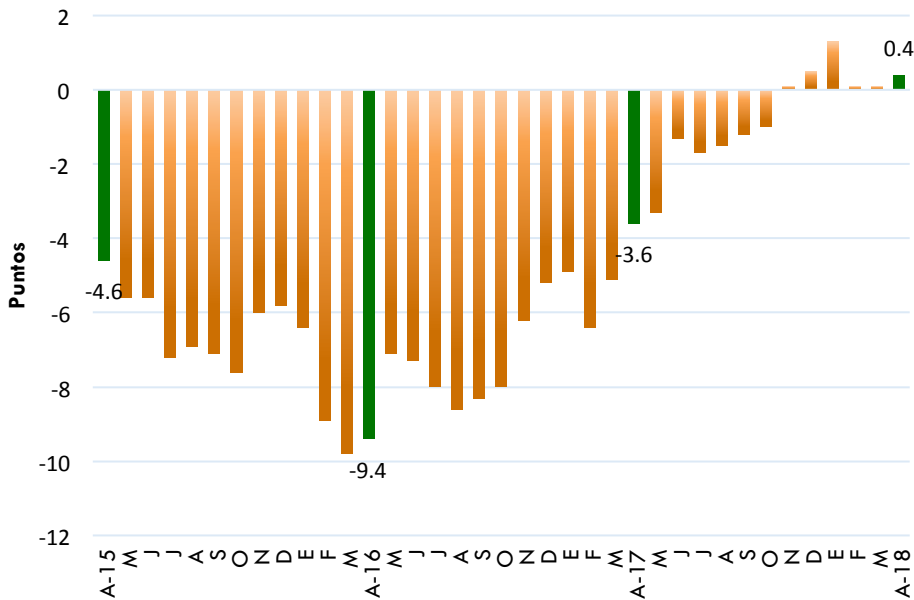


Confianza del consumidor en Estados Unidos y Euro Zona

ICC Estados Unidos

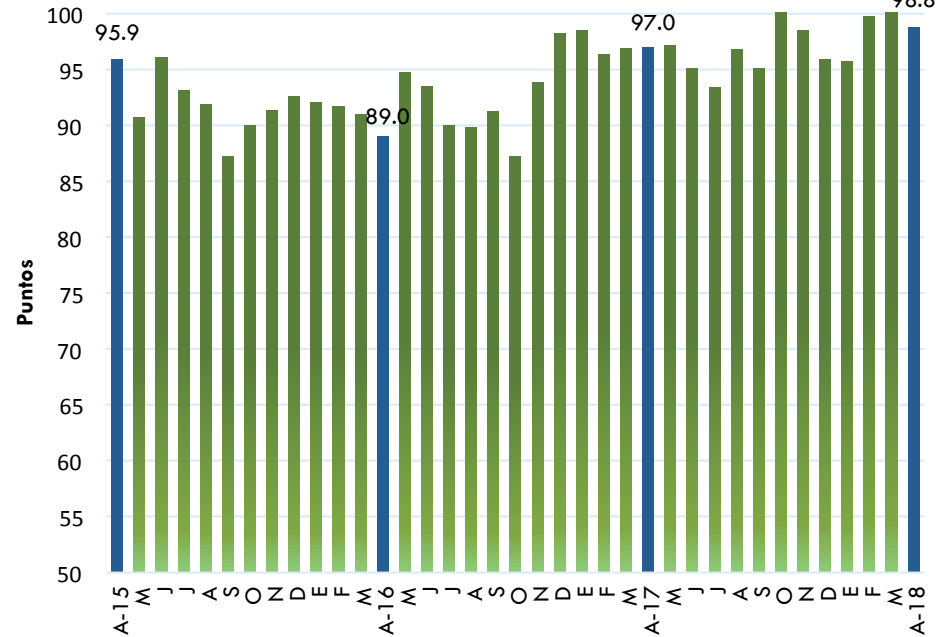
- Variación porcentual mensual (Mar2018-Abr2018): **-2.6%**
- Variación porcentual anual (Abr17-Abr18): **1.9%**

Euro zona: confianza del consumidor



Fuente: Bloomberg. Comisión Europea

EUA: Índice de confianza del consumidor

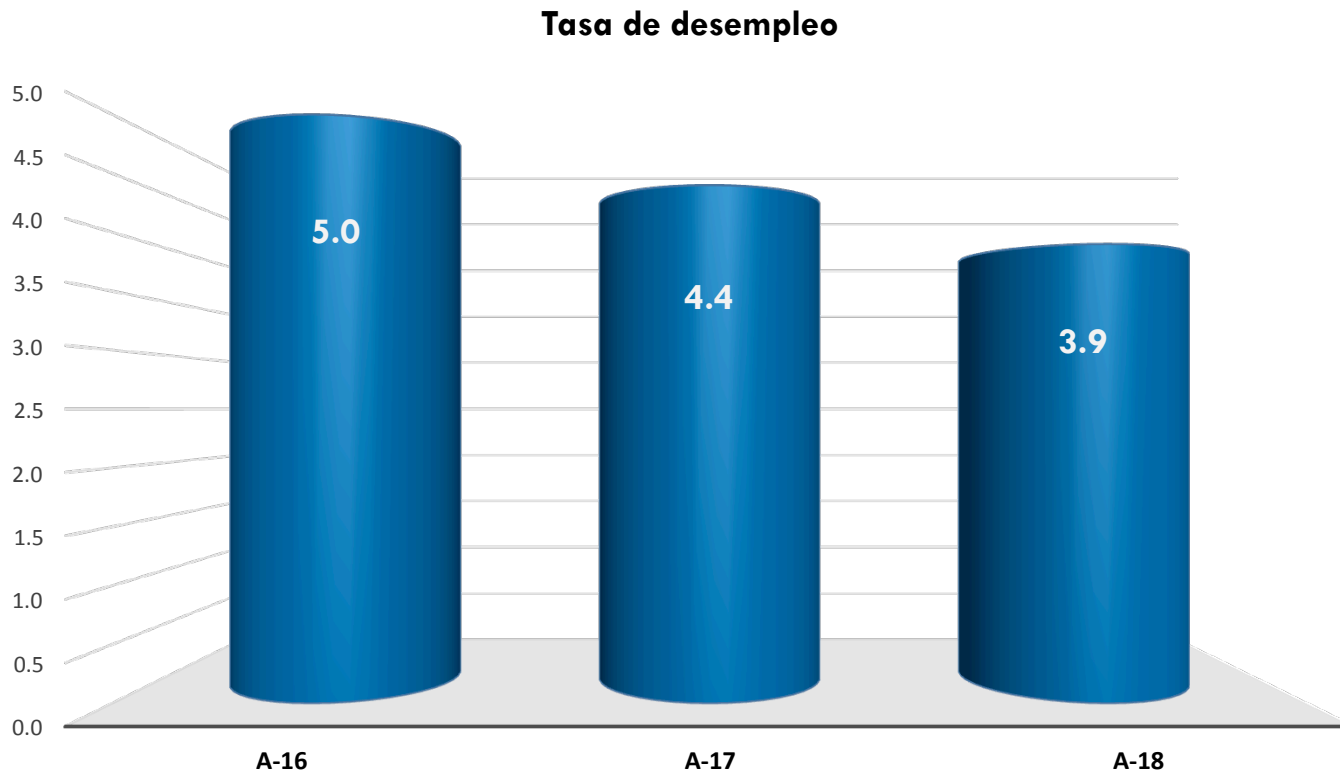


Fuente: Thompson Reuters. Michigan University

- La confianza del consumidor en la eurozona aumentó 0.3 puntos con respecto al mes anterior y 4 puntos comparado con el mes similar del año pasado.









Desempleo en Estados Unidos



Fuente: BLS

La tasa de desempleo en EUA disminuyó 0.5 puntos con respecto a abril del año anterior. Esta tasa es la más baja presentada en un mes similar desde el año 2000.

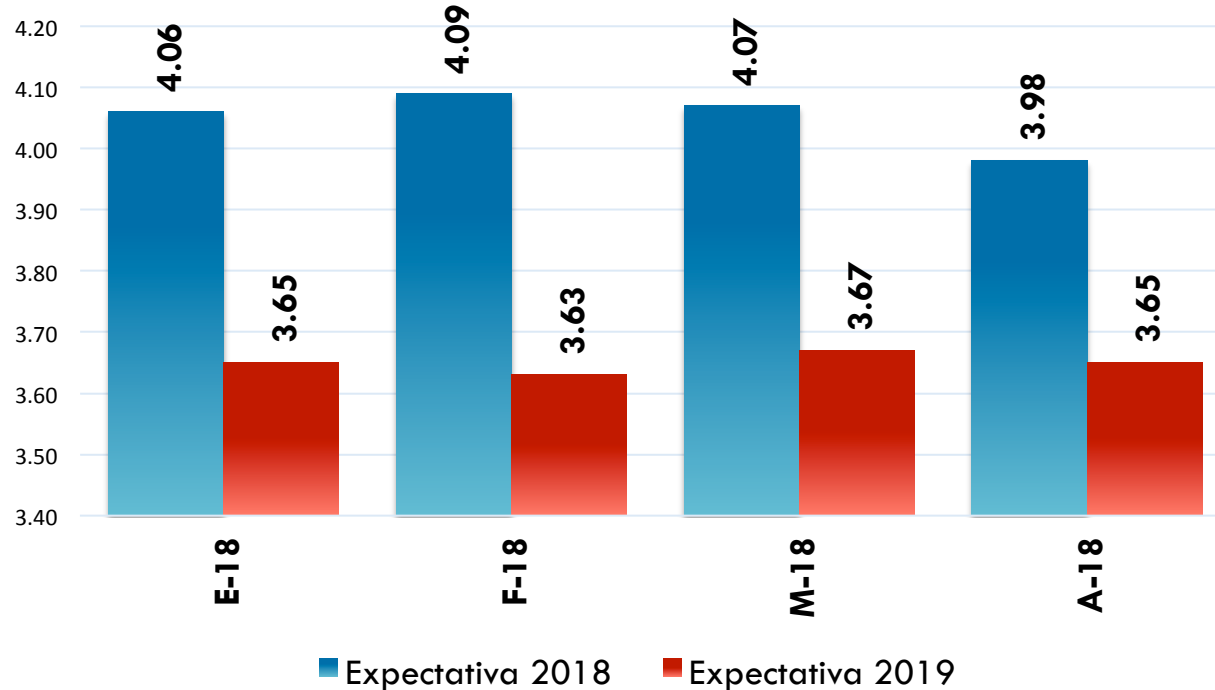
Comercialización de vehículos ligeros

Venta en algunos países						
	Abril			Enero-Abril		
	2018	2017	Variación %	2018	2017	Variación %
	1,119,833	1,182,476	-5.3	4,521,420	4,527,658	-0.1
	171,379	160,969	6.5	745,945	744,131	0.2
	209,995	152,357	37.8	737,282	612,117	20.4
	113,816	101,375	12.3	454,130	409,286	11.0
	191,856	197,203	-2.7	621,114	618,721	0.4
	109,265	114,477	-4.6	446,494	492,725	-9.4

Fuente: AN, MARKLINES, FEDERAUTO, AMDA, DESROSSIERS, FENABRAVE

Evolución de Precios

Expectativa de inflación anual (%)



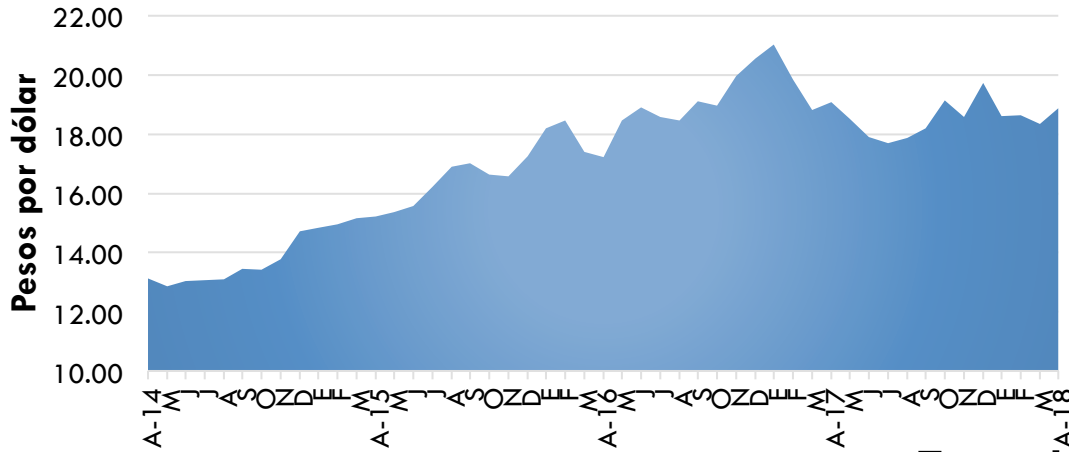
Fuente: Banxico

La expectativa de inflación a abril de 2018 está por encima de la meta establecida por el banco central de 3% más/menos 1 punto porcentual, disminuyendo 0.09 puntos porcentuales respecto al mes anterior.



Cetes y Tipo de Cambio

Tipo de Cambio (Cierre de mes)

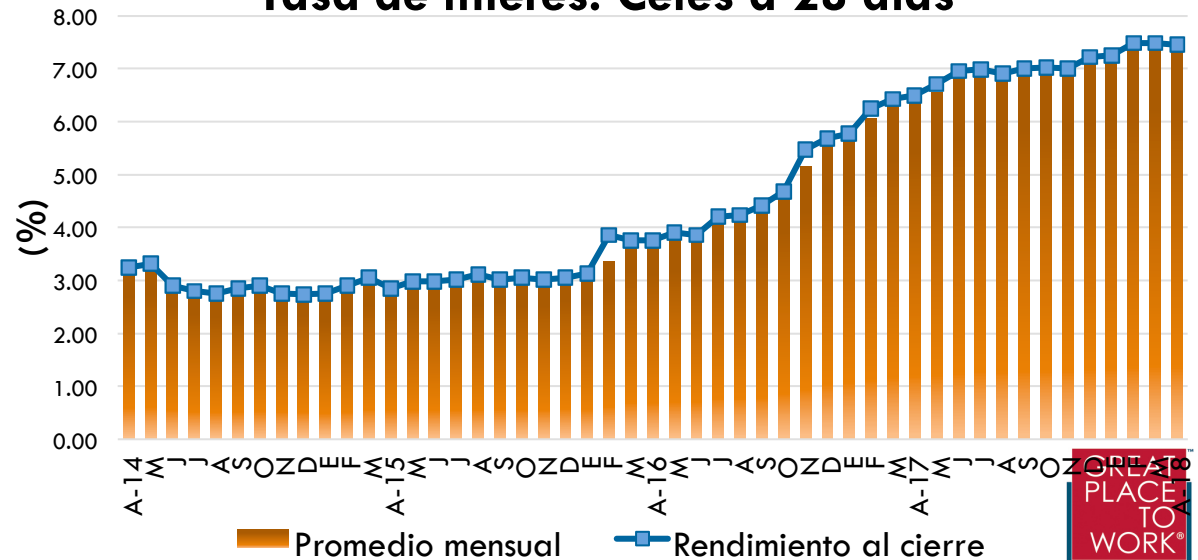


Los analistas prevén que para el cierre de 2018 el Tipo de Cambio se sitúe en 18.83 pesos por dólar, mientras que para 2019 la expectativa de cierre es de 18.56 pesos por dólar
[Banxico 02/05/2018]

Fuente: Banxico

Al cierre de 2017 la tasa de Cete a 28 días se situó en 7.22 puntos porcentuales, mientras que para marzo de 2018 cerró con 7.45

Tasa de interés. Cetes a 28 días



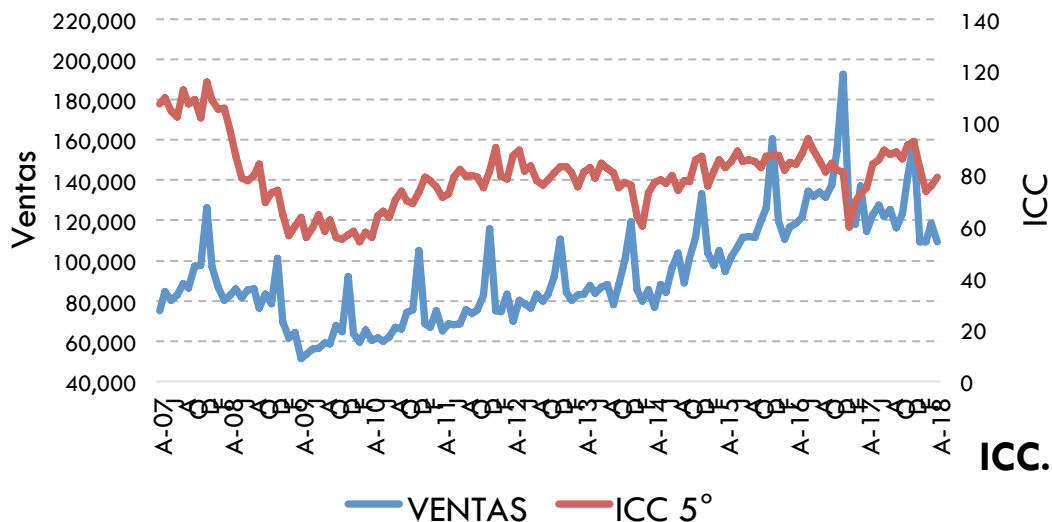
Fuente: Banxico





Confianza del consumidor (ICC 5° Componente)

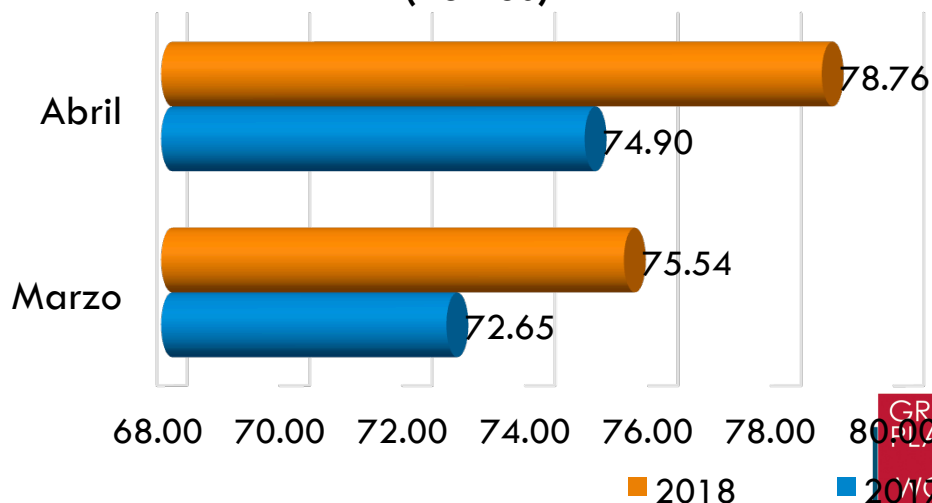
Confianza del consumidor y ventas



ICC 5° Componente

- Variación % anual
Abr2017-Abr2018: **5.2%**
- Variación % mensual
Mar2018-Abr2018: **4.3%**

ICC. 5° Componente. A Abril de 2018 (Puntos)



Fuente: INEGI

El quinto componente del Índice de Confianza del Consumidor presentó un crecimiento, con respecto al mes pasado (Mar 2018).

Asimismo, creció 5.2% con respecto a abril de 2017.

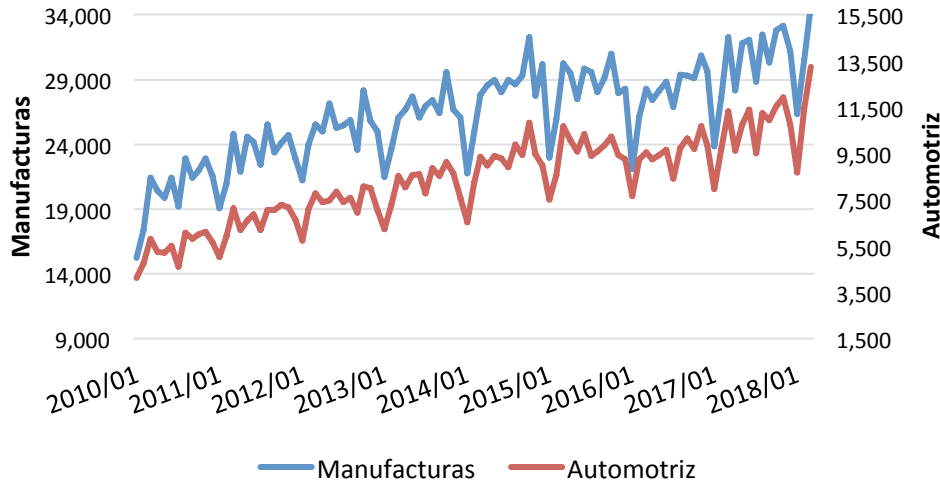
Fuente: INEGI





Exportaciones manufactureras y automotriz

Exportaciones manufactureras (millones de dólares)



Fuente: INEGI

El déficit del sector manufacturero a Marzo de 2018 fue de 110 millones de dólares.

El superávit de la balanza automotriz a Marzo de 2018 fue de 18 mil 843 millones de dólares.

Sin considerar el saldo positivo de la balanza automotriz, el déficit manufacturero habría sido de 18 mil 953 millones de dólares.

Exportaciones manufactureras:

Feb18 – Mar18: **13.7%**

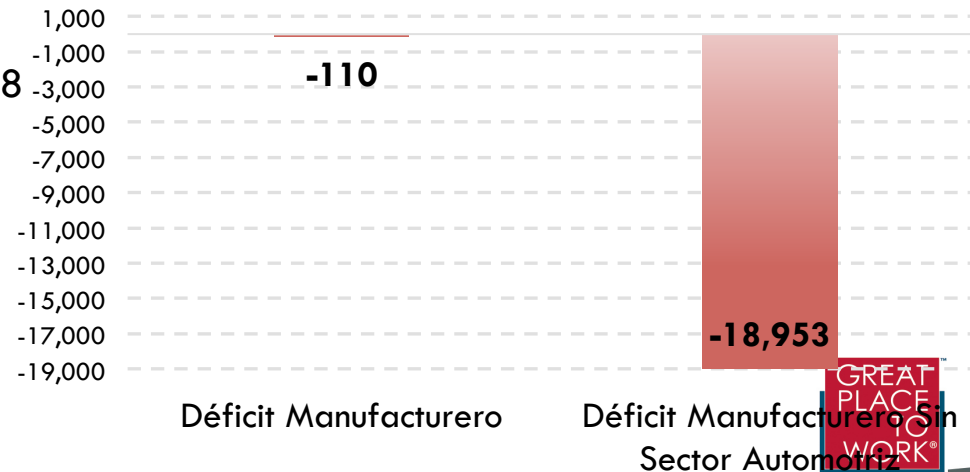
Mar17 – Mar18: **7.5%**

Exportaciones Automotrices:

Feb18 – Mar17: **16%**

Mar17 – Mar18: **16.8%**

Déficit del sector manufacturero. Enero - Marzo 2018 (Millones de dólares)

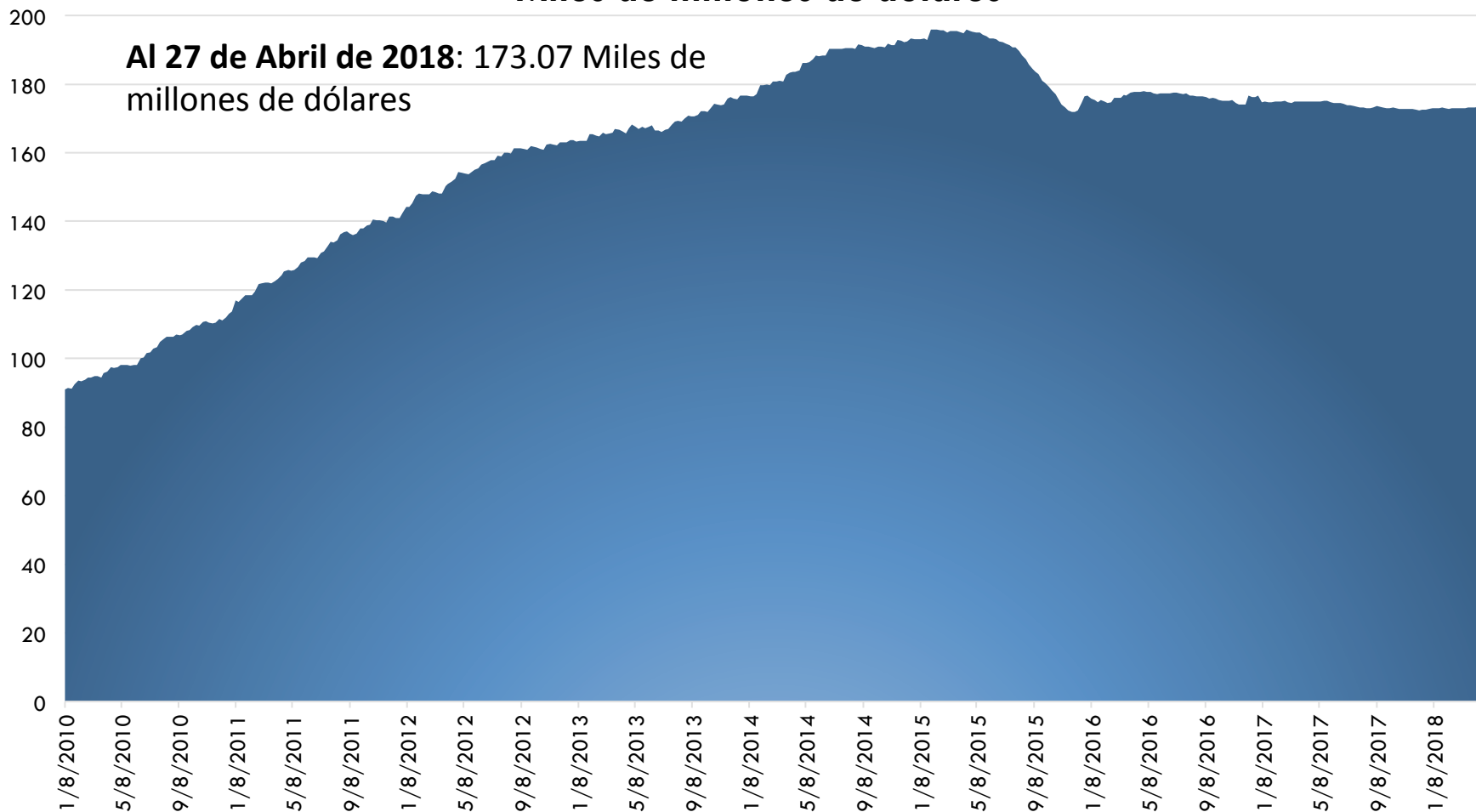


Fuente: INEGI



Saldo semanal de la reserva internacional neta

Miles de millones de dólares

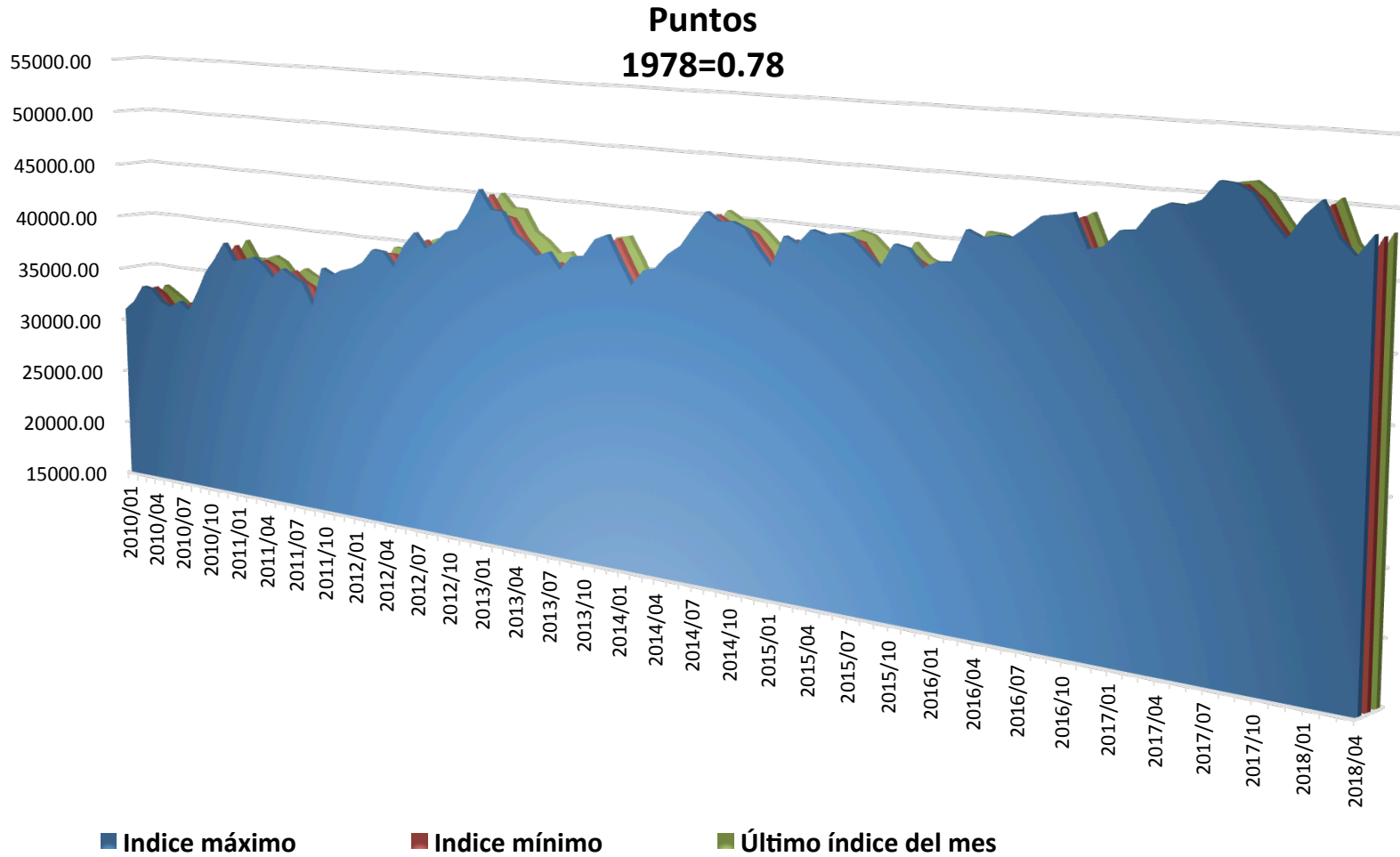


Fuente: Banxico





Índice de precios y cotizaciones de la Bolsa Mexicana de Valores



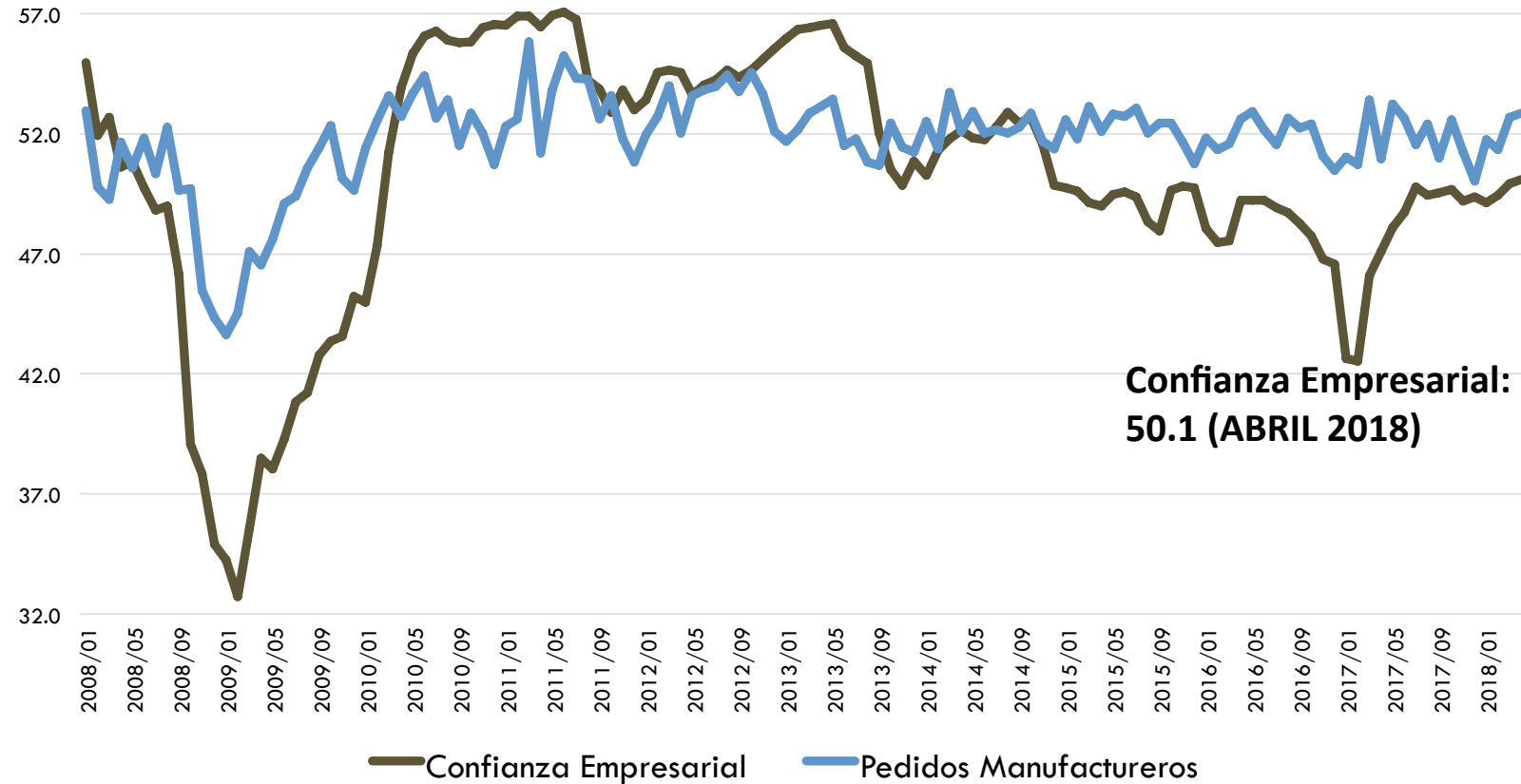
Fuente: INEGI.



Indicadores del productor manufacturero

Puntos

IPM:
52.9 (ABRIL 2018)



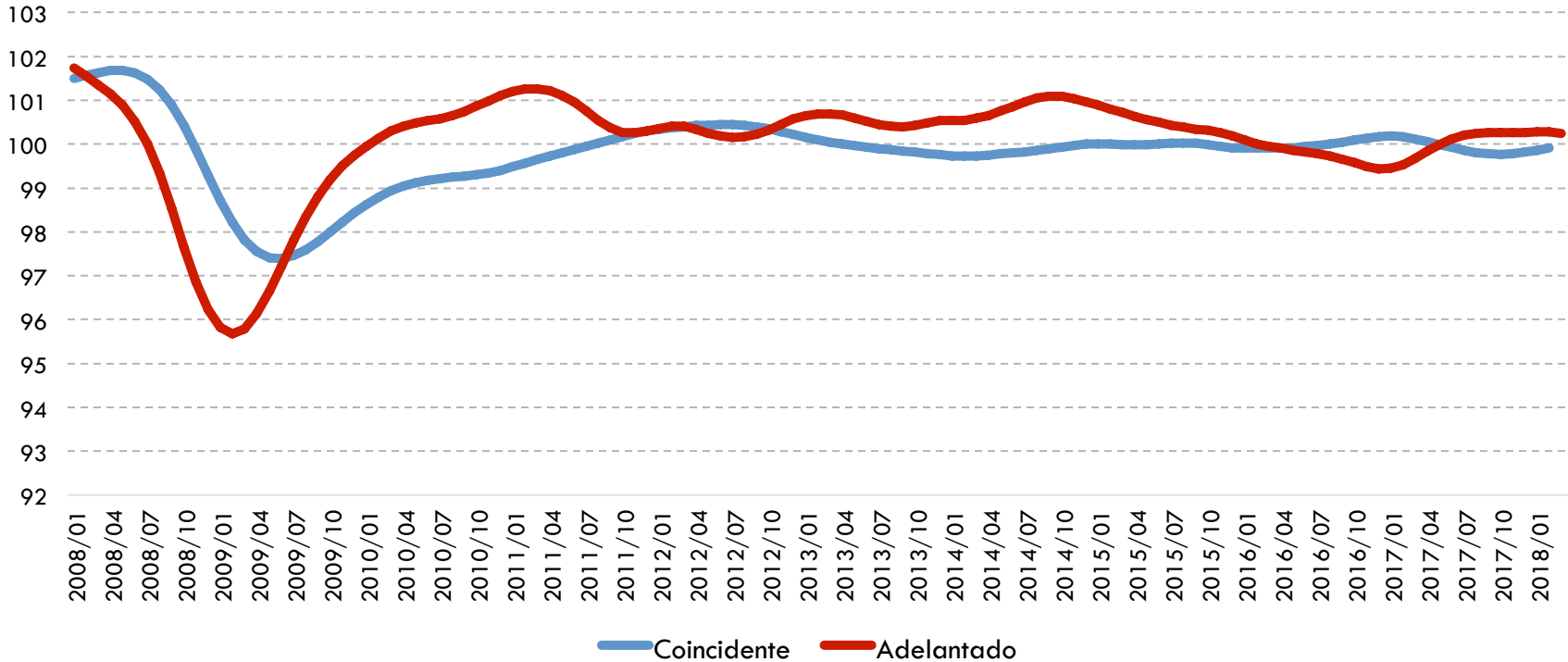
Fuente: INEGI

Confianza Empresarial

Pedidos Manufactureros

Sistema de indicadores cíclicos

Puntos



Fuente: INEGI.
 Datos a Septiembre de 2017

El dato de indicador adelantado para marzo de 2018 registró un aumento de un 0.57 puntos respecto al mismo mes de 2017.